

Legenda

Situatie

Bestaande situatie	Ruiterreservering weggelassen K&L-strook (Var. afmetingen)
Nieuwe situatie	Bestaande geleiderail
Nieuwe situatie talud 13 inclusief waterlopen en tenzij anders vermeld	Geleiderail FL 2M 400-80 R/L
Markering inclusief patroon en breedte	Geleiderail FL 2M 400-80 R/L met motorbescherming
Systemegrens	Geleiderail VLP 12C 133-60 R/L
PIP grens	Geleiderail VLP 22 133-80 R/L
Bestaand kunstwerk	Geleiderail VLP 22C 133-80 R/L
Nieuw kunstwerk, incl. stootplaten en opleggingen	Geleiderail F 2DL 400-80 R/L, KW
Nieuw kunstwerk, contour verdelingsligging	Geleiderail VLP 2R 133-80 R/L, KW
Nieuwe verharding ribgaan	Geleiderail VLP 2DL 133-80 R/L, KW
Nieuwe verharding fietspad	Geleiderail VLP 1R 133-60 R/L, KW
Nieuwe verharding voetpad	Geleiderail ECORAIL-HAB R/L, KW
Nieuw aan te brengen duiker, inclusief duikerwaaier	Betonnen verankerde Stieparrier
Bestaand portaal, hergebruik incl. fundatiepoer	Overgang barriër naar geleiderailconstructie
Nieuw te plaatsen DVM vakwerkportaal incl. fundatiepoer	Rimob Crashguard type V270 en V185
Nieuw te plaatsen cono vakwerkportaal incl. fundatiepoer	Nieuw Crashguard type P80 en P1100
Nieuw te plaatsen kokkerportaal	Overstapconstructie geleiderail
Nieuw te plaatsen uithouder/zeepkast	Geleiderail, Calamiteitondersteek
Nieuw te plaatsen matrixborden	Nieuw te plaatsen Lichtmast + = botsveiligheid
Verdiepte ligging - tunnel	Nieuw aan te brengen detectieluis
Nieuw te plaatsen mast BWV/DRP	Nieuw te brengen afsluitboom
Nieuw klein wildaster	Nieuw te plaatsen bebording inclusief type
Portoconstructie conform detail	Nieuw te plaatsen hactometerbord A4 & N434
Contourlijn Paalnatras	Nieuw te plaatsen reflectorschild/paal
Contour toepassen geogrids	Exacte locatie in het werk te bepalen
Bestaand geluidsscherm	Wijzigingslijn
Wijzigingslijn, eerder gecommuniceerd aan realisatie	

Overige opmerkingen en uitgangspunten

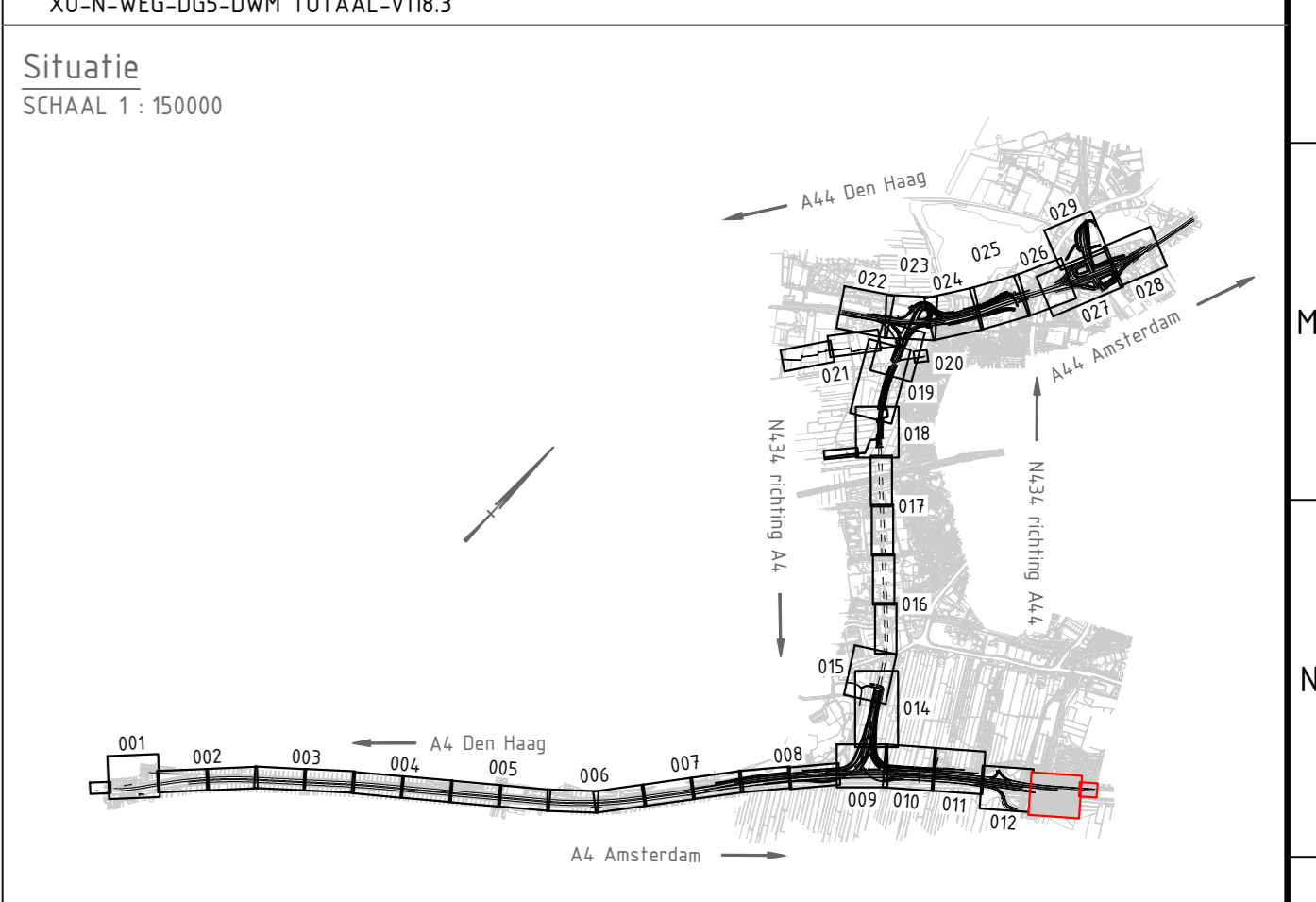
- Geoprotecteerd objecten VTTI en tekeningen zijn conform geleverde documenten.
- Bij boogstralen R4000 wordt, o.b.v. besloepen Motorfiets, Vriendelijke Geleiderail (MVG), een MYG toegepast aan de buitenzijde van de boog. Dit geldt niet voor toerfietsen.
- Bebording en bebakening dient aangebracht te worden conform NEN-EN 12899 en NEN 3381.
- Markering dient zichtbaar te zijn conform NEN-EN 1436, annex A, B en C.
- Markeringen toegepast op de A4 (incl. toe- en afritten) dient te voldoen aan het document [Componentspecifieke Markering].
- Markeringen toegepast op de N434 (incl. verbindingswegen en toe- en afritten) dient te voldoen aan het document [Eisen Markering].
- Voertuigkering toegepast op de A4 (incl. toe- en afritten) dient te voldoen aan het document [Componentspecifieke Voertuigkering].
- Voertuigkering toegepast op de N434 (incl. toe- en afritten) dient te voldoen aan het document [Componentspecifieke Voertuigkering DBFM].

Bijbehorende documenten en tekeningen

- Voor Ontwerptotaal Wegen, zie document P_3.4.3.4_UO_DNN_06020
- Voor Ontwerptotaal Geotechniek, zie document P_3.4.3.4_UO_DNN_06031
- Voor Ontwerptotaal Waterhuishouding, zie document P_3.4.3.4_UO_DNN_06032
- Voor Ontwerptotaal Verhardingen, zie document P_3.4.3.4_UO_DNN_06033
- Voor Verificatieplan, zie document P_3.4.3.4_UO_EVP_06034
- Voor Verificatieplan, zie document P_3.4.3.4_UO_EVP_06035
- Voor Geometrisch Ontwerp, zie tekening T_3.4.3.4_UO_OVE_06400 1/m 06407
- Voor Markering, bebording en bebakening, zie tekening T_3.4.3.4_UO_OVE_06410 1/m 06417
- Voor Verhardingen, zie tekening T_3.4.3.4_UO_OVE_06420 1/m 06427
- Voor Waterhuishouding, zie tekening T_3.4.3.4_UO_OVE_06430 1/m 06437
- Voor Flora & Fauna incl. ondergrondse infra, zie tekening T_3.4.3.4_UO_OVE_06440 1/m 06447
- Voor Lengteprofielen, zie tekening T_3.4.3.4_UO_ALM_06450 1/m 06456
- Voor Dwarsprofielen, zie tekening T_3.4.3.4_UO_ALM_06470 1/m 06476 & 06480
- Voor Details, zie tekening T_3.4.3.4_UO_DET_06553 & T_3.4.3.4_UO_DET_06555 1/m 06557, 06560 & 06561
- Voor Detail Fotometrische punten, zie tekening T_3.4.3.4_UO_DET_06580
- Voor Principe Grondaanvulling bouwkuipen N434, zie tekening T_3.4.3.4_UO_DET_06581
- Voor Detailtekening Geogrids, zie tekening T_3.4.3.4_UO_TEK_06342
- Voor Tekening Lichtgewicht ophoogmateriaal t.h.v. gasleiding Geogrids, zie tekening T_3.4.3.4_UO_TEK_06786
- Voor Tekening Bemiddeling t.b.v. DRPS, hulten projectgrens, zie tekening T_3.4.3.4_UO_TEK_06787
- Voor Detailtekening Verharding K&W2, K&W4 en K&W5, zie tekening T_3.4.3.4_UO_TEK_06502 1/m 06504

Xref-lijst

XU-N-GZ-DEEL GEBIEDEN-v10	XU-N-WEG-DGL-Hectometring-v124
XA-N-GZ-Systemgrens-v012	XU-N-WEG-DGL-Rasterhekwerk-v124
XU-N-WEG-DGL-Reflectoraaljes-v124	XA-B-ALG-GBKN_oppeschoon-v014
XU-N-WEG-DGL-Bebording_RVV-v124	XU-N-WEG-DGL-DWARSPROFIELEN-v124
XU-N-WEG-DGL-MARKERINGEN-v124	XU-N-WEG-DGS-GLM_TOTAAL-v016
XU-N-WEG-Contouren Kunstwerken-v018	XU-N-WHH-DGL-KUNSTWERKEN_v124
XU-N-WEG-DGL-GLM-v124	XU-N-CIV-Geluidsschermen-v2.0
XU-N-WEG-DGL-DWM-TEKST-v124	XU-N-VTI-DVI-Totaal v122.9
XU-N-WEG-DGL-DWM-Verharding_MX124	XU-N-VTI-DVM-Totaal v122.9
XU-N-WEG-AL-WEGEBEINDEN-v124_A4	XU-N-WEG-DGL-DWM-v124
XU-N-AL-LEGENDA-v015	XU-N-WEG-SSUES-v124
XD-N-ALG-Geluidsschermen V2.0	XU-N-WEG-DG3-Hekwerk-v124.1
XU-N-DW-Contouren Paalnatras Textielen en Grids-v124	XU-N-VTI-VBI-Totaal v122.9
XU-N-WEG-DGS-DWM-v124	XU-N-VTI-Afsluitboom-v10
XU-N-WEG-DGS-DWM_TOTAAL-v118.3	



Algemene opmerkingen

Maten in meters, tenzij anders aangegeven
 Hoogfmeten in meters f.o.v. N.A.P., tenzij anders aangegeven
 Hoeken in 360-graden stelsel
 Coördinaten in meters

D	Vierde definitieve uitgave	29-12-2023	B. Hoogenbosch	R. van Bekkum
C	Diverse wijzigingen	07-09-2023	M. Baysalolu	R. van Bekkum
B	Diverse wijzigingen	13-12-2019	B. Hoogenbosch	M. Medleyet
A	Eerste definitieve uitgave	31-01-2019	B. ten Kater	M. Medleyet
Rev.	Omschrijving	Datum	Geplaatst	Geautoriseerd

COMOL5 RIJNLANDROUTE

RWS West-Nederland Zuid

UITVOERINGSONTWERP
 OVERZICHTSTEKENING
 BEBAKENING, BEBORDING, MARKERING & BERMIDDELING
 A4 NOORD (DEELGEBIED 4)

getekend B. Hoogenbosch behoeft bij -
 gecontroleerd R. van Bekkum blad 13 in 29 bladen regnr -
 uitgegeven S. Prakken status -
 ontworpen S. Prakken V. Messelink DEFINITIEF D T_3.4.3.4_UO_OVE_06416

projectcode -
 zaaknummer -
 jaar -
 formaat A0 schaal 1:500