

### Legenda

**Situatie**

Bestaande situatie	Ruiterreservering weggelonden K&L-strook (Var. afmetingen)
Nieuwe situatie	Bestaande geleiderail
Nieuwe situatie talud 13 inclusief watergegoten en tenzij anders vermeld	Geleiderail FL 2M 400-80 R/L
Markering inclusief patroon en breedte	Geleiderail FL 2M 400-80 R/L met motorbescherming
Systemgrens	Geleiderail VLP 2Z 133-60 R/L
PIP-grens	Geleiderail VLP 2Z 133-80 R/L
Bestaand kunstwerk	Geleiderail VLP 2ZC 133-80 R/L
Nieuw kunstwerk, incl. stootplaten en opleggingen	Geleiderail F 2DL 400-80 R/L, KW
Nieuw kunstwerk, contour verdiepligging	Geleiderail VLP 2R 133-80 R/L, KW
Nieuwe verharding ribbaan	Geleiderail VLP 2R 133-60 R/L, KW
Nieuwe verharding fietspad	Geleiderail VLP 1R 133-60 R/L, KW
Nieuwe verharding voetpad	Geleiderail ECORAIL-HAB R/L, KW
Nieuw aan te brengen duiker, inclusief duikernummer	Betonnen verankerde Stijpbarrier
Bestaand portaal, hergebruik incl. fundatiepoer	Overgang barriër naar geleiderailconstructie
Nieuw te plaatsen DVM vakwerkportaal incl. fundatiepoer	Rimob Crashguard type V210 en V185
Nieuw te plaatsen combi vakwerkportaal incl. fundatiepoer	Nieuw Crashguard type P80 en P1100
Nieuw te plaatsen kokerportaal	Overstapconstructie geleiderail
Nieuw te plaatsen uithouder/zeepmast	Geleiderail, Calamiteitendoorsteek
Nieuw te plaatsen matrixborden	Nieuw te plaatsen lichtmast + = botsveiligheid
Verdiepte ligging - tunnel	Nieuw aan te brengen detectieluis
Nieuw te plaatsen mast BWW/DRP	Nieuw aan te brengen afsluitboom
Nieuw klein wildraster	Nieuw te plaatsen bebording inclusief type
Portoconstructie conform detail	Nieuw te plaatsen hectometerbord A4 & N434
Contourlijn Paalnatras	Nieuw te plaatsen reflectorschild/paal
Contour toepassen geogrids	Exacte locatie in het werk te bepalen
Bestaand geluidsscherm	Wijzigingspijl
Wijzigingspijl, eerder gecommuniceerd aan realisatie	

### Overige opmerkingen en uitgangspunten

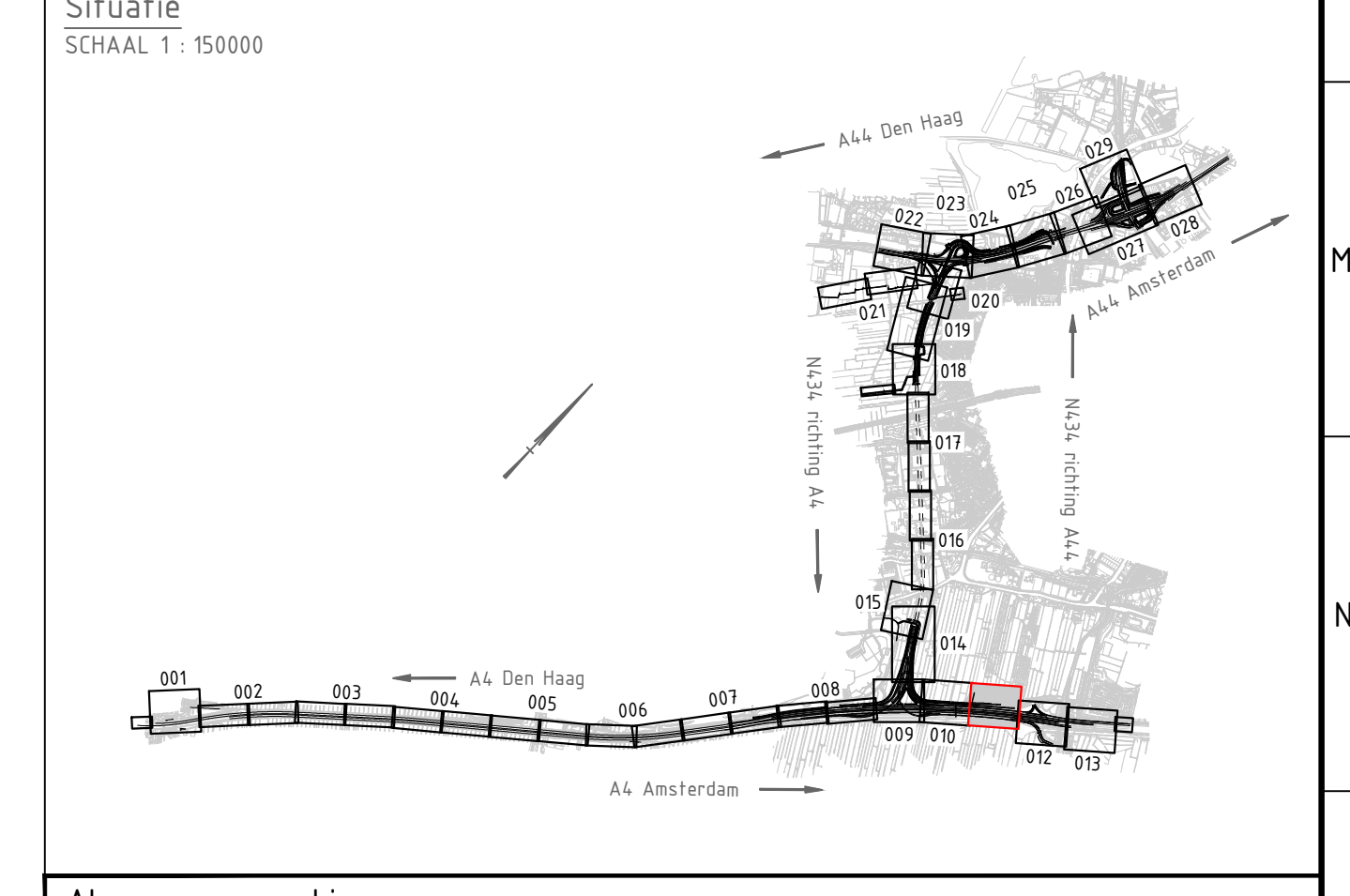
- Geoprojecteerde objecten VTTI op tekening zijn conform geleverde documenten.
- Bij boogstralen R4000 wordt, o.b.v. bestaand Motorfiets Vriendelijke Geleiderail (MVG) toegepast aan de buitenzijde van de boog. Dit geldt niet voor toerfietsen.
- Bebording en bebakening dient aangebracht te worden conform NEN-EN 12899 en NEN 3381.
- Markering dient nachtzichtbaar te zijn conform NEN-EN 1436, annex A, B en C.
- Markeringen toegepast op de A4 (incl. toe- en afritten) dient te voldoen aan het document [Componentspecifieke Markering].
- Markeringen toegepast op de N434 (incl. verbindingswegen en toe- en afritten) dient te voldoen aan het document [Eisen Markering].
- Voertuigkering toegepast op de A4 (incl. toe- en afritten) dient te voldoen aan het document [Componentspecifieke Voertuigkering].
- Voertuigkering toegepast op de N434 (incl. toe- en afritten) dient te voldoen aan het document [Componentspecifieke Voertuigkering DBFM].

### Bijbehorende documenten en tekeningen

- Voor Ontwerptotaal Wegen, zie document P\_3.4.3.4\_UO\_DNN\_06030
- Voor Ontwerptotaal Geotechniek, zie document P\_3.4.3.4\_UO\_DNN\_06031
- Voor Ontwerptotaal Waterhuishouding, zie document P\_3.4.3.4\_UO\_DNN\_06032
- Voor Ontwerptotaal Verhardingen, zie document P\_3.4.3.4\_UO\_DNN\_06033
- Voor Verificatieplan, zie document P\_3.4.3.4\_UO\_EVP\_06034
- Voor Verificatieplan, zie document P\_3.4.3.4\_UO\_EVP\_06035
- Voor Geometrisch Ontwerp, zie tekening T\_3.4.3.4\_UO\_OVE\_06400 t/m 06407
- Voor Markering, bebording en bebakening, zie tekening T\_3.4.3.4\_UO\_OVE\_06410 t/m 06417
- Voor Verhardingen, zie tekening T\_3.4.3.4\_UO\_OVE\_06420 t/m 06427
- Voor Waterhuishouding, zie tekening T\_3.4.3.4\_UO\_OVE\_06430 t/m 06437
- Voor Flora & Fauna incl. ondergrondse infra, zie tekening T\_3.4.3.4\_UO\_OVE\_06440 t/m 06447
- Voor Lengteprofielen, zie tekening T\_3.4.3.4\_UO\_ALM\_06450 t/m 06456
- Voor Dwarsprofielen, zie tekening T\_3.4.3.4\_UO\_ALM\_06470 t/m 06476 & 06480
- Voor Details, zie tekening T\_3.4.3.4\_UO\_DET\_06510 t/m 06517 & T\_3.4.3.4\_UO\_DET\_06550 t/m 06557, 06600 & 06601
- Voor Detail Fotometrische punten, zie tekening T\_3.4.3.4\_UO\_DET\_06590
- Voor Principe Grondaanwinning bouwkupen N434, zie tekening T\_3.4.3.4\_UO\_DET\_06591
- Voor Detailtekening Geogrids, zie tekening T\_3.4.3.4\_UO\_TEK\_06342
- Voor Tekening Lichtgewicht ophogmateriaal t.h.v. gasleiding Geogrids, zie tekening T\_3.4.3.4\_UO\_TEK\_06786
- Voor Tekening Bemoeveling t.h.v. DRPS buiten projectgrens, zie tekening T\_3.4.3.4\_UO\_TEK\_06787
- Voor Detailtekening Verharding K422, K424 en K434, zie tekening T\_3.4.3.4\_UO\_TEK\_06600 t/m 06604

### Xref-lijst

XU-N-GZ-DEELGEBIEDEN-v10	XU-N-WEG-DGL-Hectometering-v124
XA-B-GZ-Systemeigen-v102	XU-N-WEG-DGL-Rasterwerk-v124
XU-N-WEG-DGL-Reflectiepaaljes-v124	XA-B-ALG-GBKN-oppeschoon-v04
XU-N-WEG-DGL-Bebording_RVV-v124	XU-N-WEG-DGL-DWARSPROFIELEN-v124
XU-N-WEG-DGL-MARKERINGEN-v124	XU-N-WEG-DGL-TOTAAL-v118
XU-N-WEG-DGL-Contouren Kunstwerken-v18	XU-N-WHH-DGL-KUNSTWERKEN-v124
XU-N-WEG-DGL-GLM-v124	XU-N-CIV-Geluidsschermen-V2.0
XU-N-WEG-DGL-DWM-TEKST-v124	XU-N-VTI-DVM-Totaal-v122.9
XU-N-WEG-DGL-DWM-Verharding_MX124	XU-N-VTI-DVM-Totaal-v122.9
XU-N-WEG-DGL-WEGEBEINDEN-v124_A4	XU-N-WEG-DGL-DWM-v124
XU-N-AL-LEGENDA-v105	XU-N-WEG-SSIES-v124
XD-ALG-Geluidsschermen V2.0	XU-N-WEG-DGL-Hekwerk-v124.1
XU-N-DW-Contouren Paalnatras Textielen en Grids-v124	XU-N-VTI-VRI-Totaal-v122.9
XU-N-WEG-DGL-DWM-v124	XU-N-VTI-Afsluitboom-v18
XU-N-WEG-DGL-DWM-TOTAAL-v118.3	



### Algemene opmerkingen

Maten in meters, tenzij anders aangegeven  
 Hoogfmaten in meters f.o.v. N.A.P., tenzij anders aangegeven  
 Hoeken in 360-graden stelsel  
 Coördinaten in meters

D	Vierde definitieve uitgave	29-12-2023	B. Hoogenbosch	R. van Bekkum
C	Diverse wijzigingen	07-09-2020	M. Baysalolu	R. van Bekkum
B	Diverse wijzigingen	13-12-2019	B. Hoogenbosch	M. Meddlyet
A	Eerste definitieve uitgave	31-01-2019	B. van Kesteren	M. Meddlyet
Rev.	Omschrijving	Datum	Gepland	Gepland

**COMOL5** RIJNLANDROUWTE

RWS West-Nederland Zuid

UITVOERINGSONTWERP  
 OVERZICHTSTEKENING  
 BEBAKENING, BEBORDING, MARKERING & BERMEEVELING  
 A4 NOORD (DEELGEBIED 4)

gepland B. Hoogenbosch behoord bij - formaat A0 schaal 1:500  
 gecontroleerd R. van Bekkum  
 uitgegeven S. Prakken  
 ontworpen S. Prakken  
 ontwerper V. Messelink

projectcode -  
 zaaknummer -  
 jaar -

bladzijde 11 van 29 bladen  
 definitief

T\_3.4.3.4\_UO\_OVE\_06414