

Toelichting vergroening van de gevel

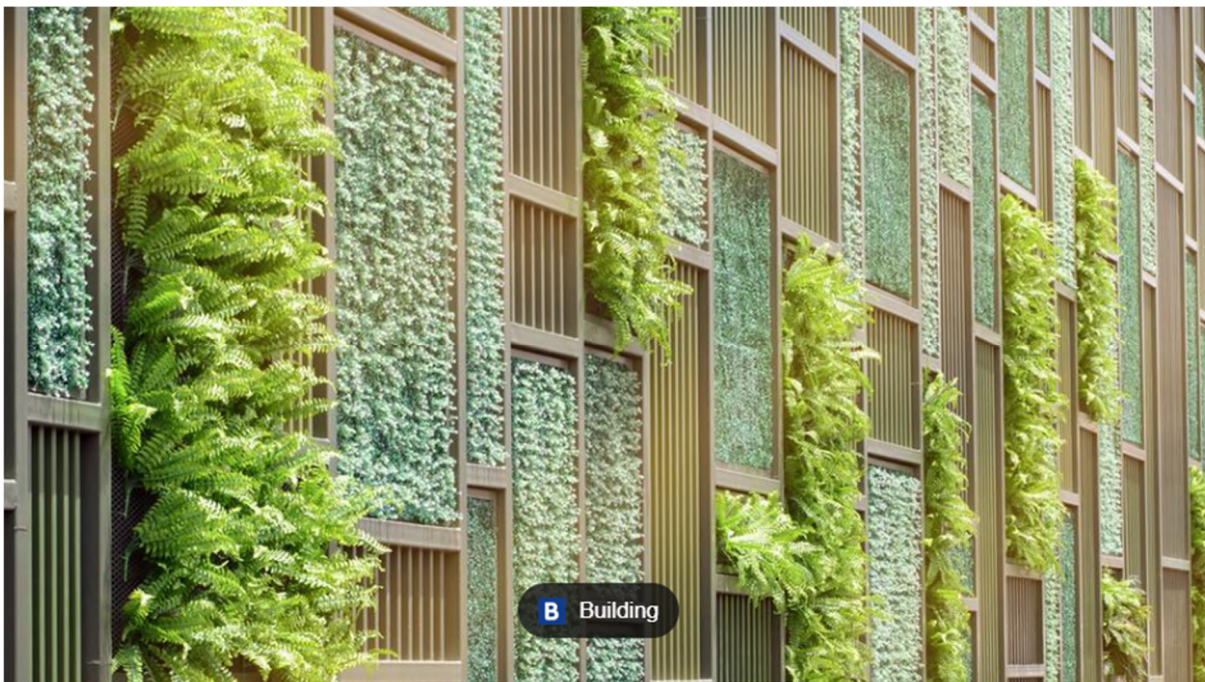
Voorwaarden:

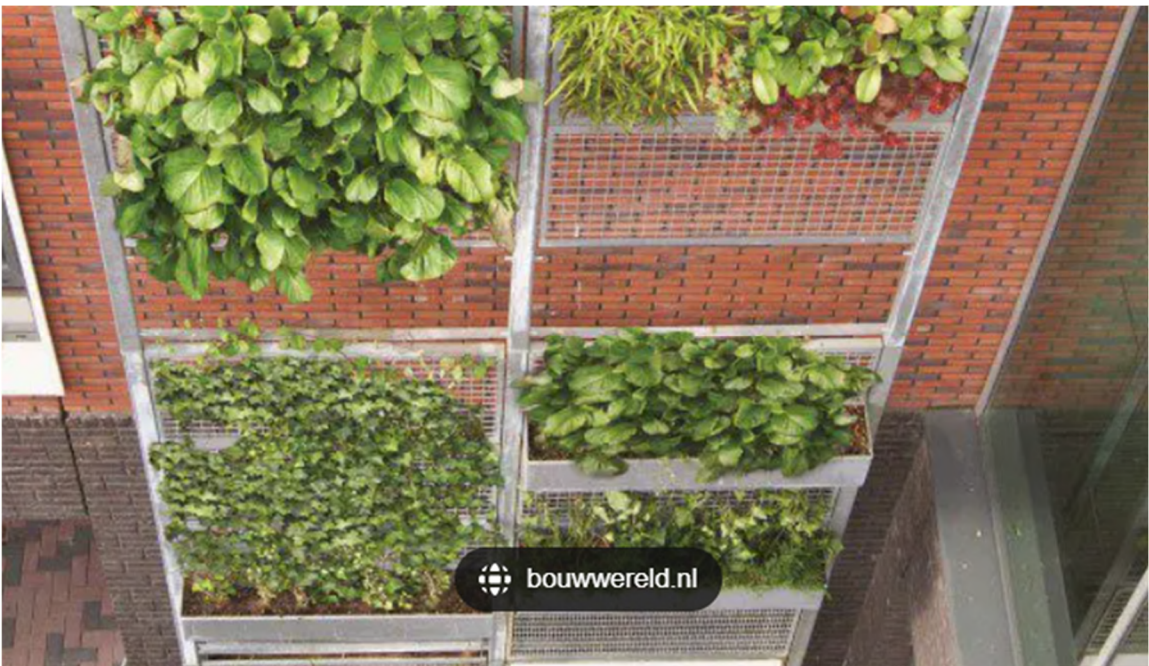
- Verticale tuin: gevelbegroeiing als geïntegreerd deel van een woning of pand die volledig zichtbaar is vanuit de openbare ruimte (voorgevel of zijgevel bij hoekpand).
- Een verticale tuin bestaat uit verticaal geplaatste modules of panelen waarin beplanting wordt aangebracht.
- De modules zijn met een ophangstelsel bevestigd aan een bouwwerk, of zijn een zelfdragend onderdeel van de gevel. Hieronder vallen dus geen plantenbakken aan balkons.
- Een verticale tuin is altijd voorzien van een automatisch werkend water- en voedingssysteem dat de instandhouding van de planten bevordert.
- Voor het kunnen aanleggen van een verticale tuin is een omgevingsvergunning nodig.
- Een groene gevel of verticale tuin moet minstens 5 jaar in goede staat blijven; de verstrekte subsidie kan gedeeltelijk of geheel worden teruggevorderd als dit niet gebeurt.
- Bij een verticale tuin mag de begroeiing geen overlast (overhangend groen) veroorzaken voor een aangrenzend pand
Ontwerp, aanleg en onderhoud van verticale tuin moeten deugdelijk en zorgvuldig worden uitgevoerd.
- De verticale tuin draagt bij aan de verbetering van de uitstraling van de gevel en de winkelstraat.
- Hij zorgt voor een betere verbinding van de onderpui en de verdiepingen.

Voorbeelden



Voorbeeld verticale tuin







Voorbeeld vergroening op de begane grond