

Blad 02
Blad 01

Blad 02
Blad 01

GEKOPPELDE XREF BESTANDEN

- X-WOS-K&L Trace_v018.dwg
- X-WOS-BGT_v006.dwg
- X-WOS-BGT_v006.dwg
- X-WOS-Buimdoel_n_w05.dwg
- X-WOS-Legend_v008.dwg
- X-WOS-Bekkening en markering_v008.dwg
- X-WOS-Bestanden en te kappen teplanting_v012.dwg
- X-WOS-Uitgewerkte damwanden_20_v004.dwg
- X-WOS-TXT-Verhardingen_v005.dwg
- X-WOS-Ancering verhardingen_v005.dwg
- X-WOS-ALM-Wegen Cluster_C_v007.dwg
- X-WOS-DWP-Localies Cluster_C_v006.dwg
- X-WOS-Definitieve raster_v005.dwg
- X-WOS-K&L klic_v013.dwg
- X-WOS-CA06-N-SURF_Top_v008.dwg
- X-WOS-CA07-N-SURF_Top_004.dwg
- X-WOS-CA08-N-SURF_Top_003.dwg
- X-WOS-CA09-N-SURF_Top_v009.dwg
- X-WOS-Beberding_v005.dwg
- X-WOS-COR-Harde bekleding_v016.dwg
- X-WOS-COR-Bestanden en te verwijderen harde bekleding_v001.dwg
- X-WOS-Gemeentegrenzen_v001.dwg

BIJBEHORENDE TEKENINGEN:

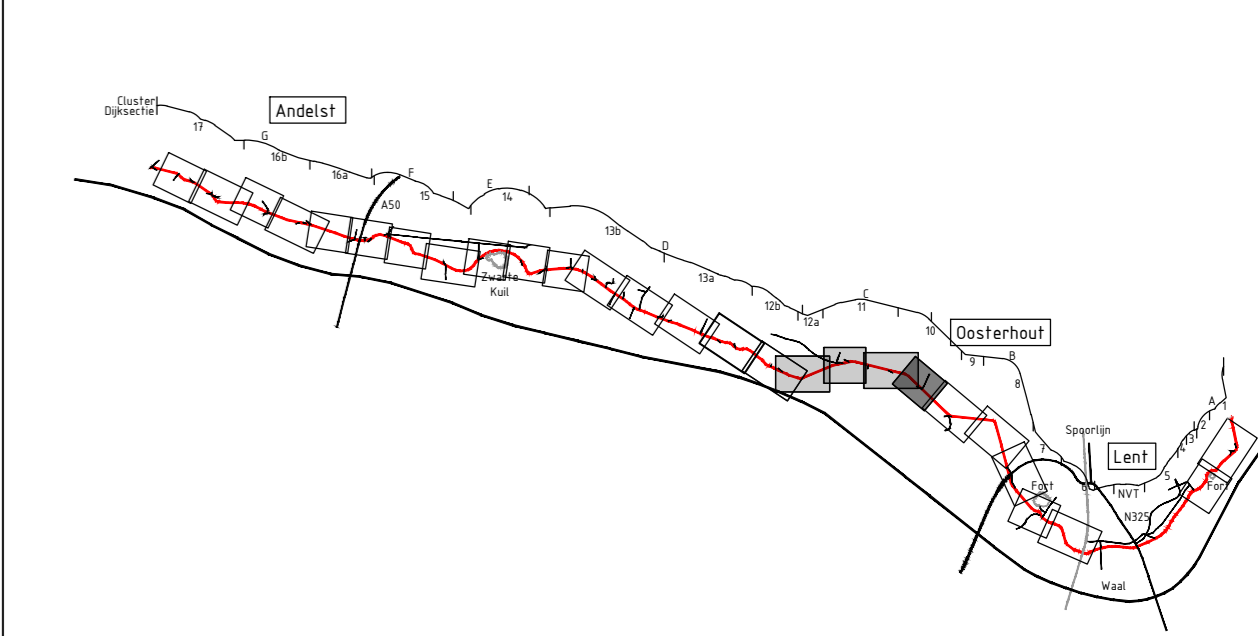
- WOSRF-174380293-315-UO Dup verkeersinfra c/c ds10 11 12a
- WOSRF-174380293-316-UO Lp verkeersinfra c/c ds10 11 12a
- WOSRF-174380293-317-UO Def verkeersinfra c/c ds10 11 12a
- WOSRF-174380293-362-UO Principe def verkeersinfra algemeen
- WOSRF-174380293-23-Lp dijklchaam c/c ds10 11 12a

OPMERKINGEN:

- MATEN IN M (METERS) TENZIJ ANDERS VERMELD
- HOOGTEMATEN IN METERS T.O.V. NAP
- INRICHTING BELEVINGSPUNTEN GVWD (MEUBILAIR EN ELEMENTEN) NIET OPGENOMEN (BIJTEN SCOPE)

Legenda

	Bestaande situatie		Ontwerpas
	Scope grens		Materiaalgrns
	Werkgrns		Verharde berm grasbetonsteen, type Naaktop-V, tegel, vlak (lx/bx) = 400x400x120mm
	Geneetgrens		Verharde berm grasbetonsteen, Morsinkhof type B, tegel G.G. (lx/bx) = 600x400x120mm
	Damwand		Verharde berm betonband gepaved (lx/bx) = 400x200mm, zie principedetail 11
	Damwand ankers		OP 10x20 Opsluitband + type
	Dijklichaam		TB 18/20x20 Trotoirband + type
	Te handhaven bomen		GB 7/20x20 Geleideband + type
	Te handhaven struiken		Asfaltverharding donker, type ACT1 04-05
	Te handhaven struweel		Asfaltverharding licht, type ACT1 surf P10 WGR
	Hoogspanning, hoogtebeperking en aanvullende eisen van toepassing		Elementenverharding, zie tekst sit tek voor type, formaat, verband en kleur
	Belemmerende zone waterleiding		Verharding grasbetonsteen, Morsinkhof type G, tegel G.G.
	Belemmerende zone gasteiding		Verharding grasbetonsteen, Karrespoor, zie principedetail 10
	Nieuw K&L Trace		Grasstabiel (halfverharding)
	Bestaande K&L te handhaven		Grind
	Handtebus f.b.v. DVL		Grindpave B
	Handtebus f.b.v. waterappunt		Gras
	Waterappunt		Markering: thermoplast
	Dijkpaal		Voetgangers symbool (1.0x0.5m)
	Monumentale grenspaal		Terremafcheiding bestaad
	Lichtmast		Terremafcheiding nieuw, houten paalen h.o.h. 4m, zie detail V250
	Zifbank		Poort, staal
	Arfaalbak		Biobased reflectorpaal
	Brievbus		Informaliebord
	Opladpunt		Verkeersbord
			Belevingspunt



Van: 01	Van: 02	Van: 03	Van: 04
01	02	03	04

De Betuwsche Waard	Waterschap Rivierland
--------------------	-----------------------

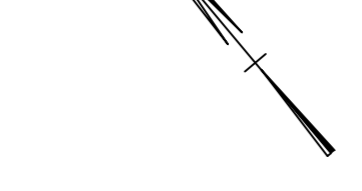
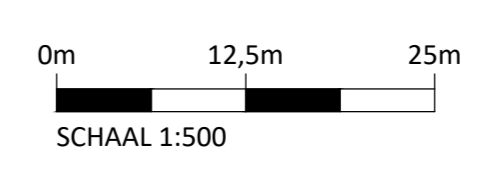
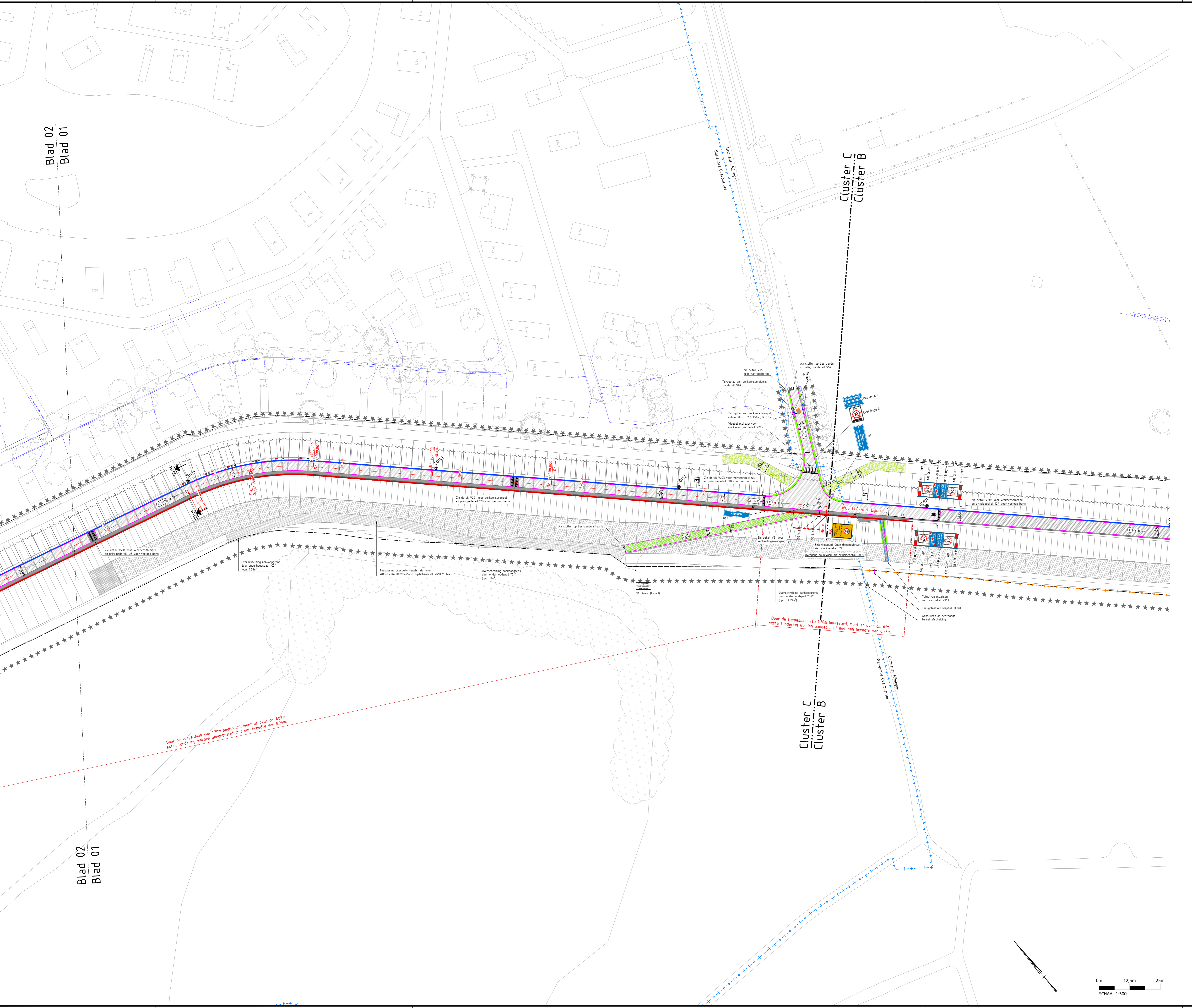
Project
Dijkversterking Wolferen-Sprok

Fase: :UO

Onderwerp: **Situatie verkeersinfra Cluster C Dijksectie 10, 11, 12a**

Schaal: 1:500	Bladformaat: A0	Status: Definitief
Datum: 22-08-2023	Bladnummer: 001 van 004	

DocumentID: **WOSRF-174380293-314** Versie: **5.0**



GEKOPPELDE XREF BESTANDEN

- X-WOS-K&L Trace_v018.dwg
- X-WOS-21910_grenzen_v006.dwg
- X-WOS-BGT_v006.dwg
- X-WOS-Buimindelen_WOS.dwg
- X-WOS-Legendes_v008.dwg
- X-WOS-Betekening en markering_v008.dwg
- X-WOS-Bestanden en te kappen beplanting_v012.dwg
- X-WOS-Uitgewerkte damwanden_20_v004.dwg
- X-WOS-TXT-Verhardingen_v015.dwg
- X-WOS-Ancering verhardingen_v005.dwg
- X-WOS-ALM-Wegen Cluster C_v007.dwg
- X-WOS-DWP-Localies Cluster C_v006.dwg
- X-WOS-Definitieve raster_v005.dwg
- X-WOS-K&L klic_v013.dwg
- X-WOS-C&B-N-SURF_Top_v008.dwg
- X-WOS-C&B-N-SURF_Top-004.dwg
- X-WOS-C&B-N-SURF_Top-003.dwg
- X-WOS-C&B-N-SURF_Top_v009.dwg
- X-WOS-Beberding_v005.dwg
- X-WOS-COR-Harde bekleding_v016.dwg
- X-WOS-COR-Bestanden en te verwijderen harde bekleding_v010.dwg
- X-WOS-Gemeentegrenzen_v011.dwg

BIJBEHORENDE TEKENINGEN:

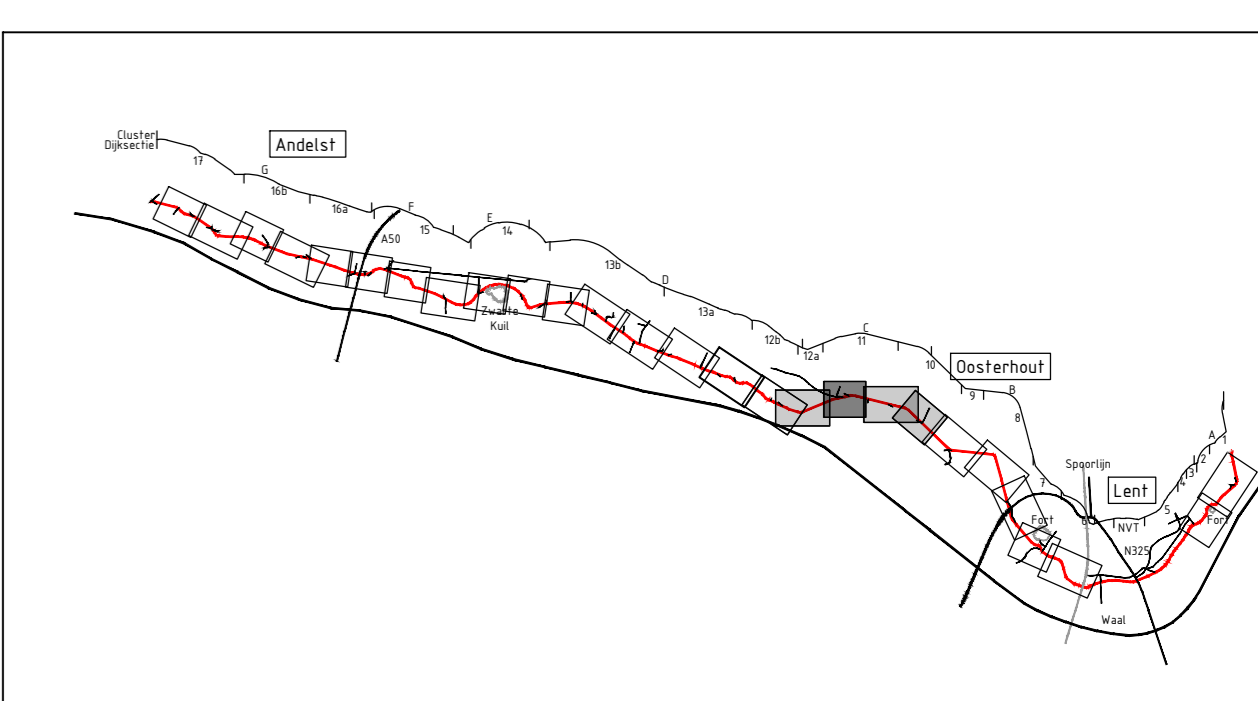
- WOSRF-174380293-315-UO Dup verkeersinfra c/c ds10 11 12a
- WOSRF-174380293-316-UO Lp verkeersinfra c/c ds10 11 12a
- WOSRF-174380293-317-UO Del verkeersinfra c/c ds10 11 12a
- WOSRF-174380293-362-UO Principe del verkeersinfra algemeen
- WOSRF-174380293-23-Lp dijklichaam c/c ds10 11 12a

OPMERKINGEN:

- MATEN IN M (METERS) TENZIJ ANDERS VERMELD
- HOOGTEMATEN IN METERS T.O.V. NAP
- INRICHTING BELEVINGSPUNTEN G.V.W. (MEUBILAIR EN ELEMENTEN) NIET OPGENOMEN (BUITEN SCOPE)

Legenda

	Bestaande situatie		Ontwerpas
	Scope grens		Materiaalgrens
	Geneeetgrens		Kantverharding
	Damwand		Verharde berm grasbetonsteen, type Naaktopp-V-tegel, vlak (lx/bxd) = 400x400x120mm
	Danwand ankers		Verharde berm grasbetonsteen, Morsinkhof type B-tegel O.G. (lx/bxd) = 600x400x120mm
	Dijklichaam		Verharde berm betonband gepaved (lx/b) = 400x200mm, zie principedetail 11
	Te handhaven bomen		OP 10x20 Opstribband + type
	Te handhaven struiken		TB 18/20x20 Trottoirband + type
	Te handhaven bosschage		GB 7/20x20 Geleideband + type
	Te handhaven struweel		Asfaltverharding donker, type ACT1 D1-E
	Belemmerende zone waterleiding		Asfaltverharding licht, type ACT1 surf P1R WGR
	Belemmerende zone gasteiding		Elementenverharding, zie tekst sit. tek. voor type, formaat, verband en kleur
	Nieuw K&L Trace		Verharding grasbetonsteen, Morsinkhof type G-tegel O.G.
	Bestaande K&L te handhaven		Verharding grasbetonsteen, Karespoor, zie principedetail 10
	Handleibus t.b.v. DVL		Grasstabiel (halfverharding)
	Handleibus t.b.v. waterappunt		Grind
	Dijkpaal		Grindpave 8
	Monumentale grenspaal		Gras
	Lichtmast		Markering: thermoplast
	Zifbank		Voetgangers symbool (1.8x0.5m)
	Arvalbak		Terremafcheiding bestaad
	Brievbus		Terremafcheiding nieuw, houten palen h.o.h. 4m, zie detail V250
	Opladpunt		Poort, staal
			Biobesd reflectorpaal
			Informaliesbord
			Verkeersbord
			Belevingspunt



Van: 01	Van: 02	Van: 03	Van: 04
per: 10	per: 10	per: 10	per: 10

De Betuwsche Waard
 Griekenweg 25
 3542PX, Oos
 secretariaat@dw-wos.nl

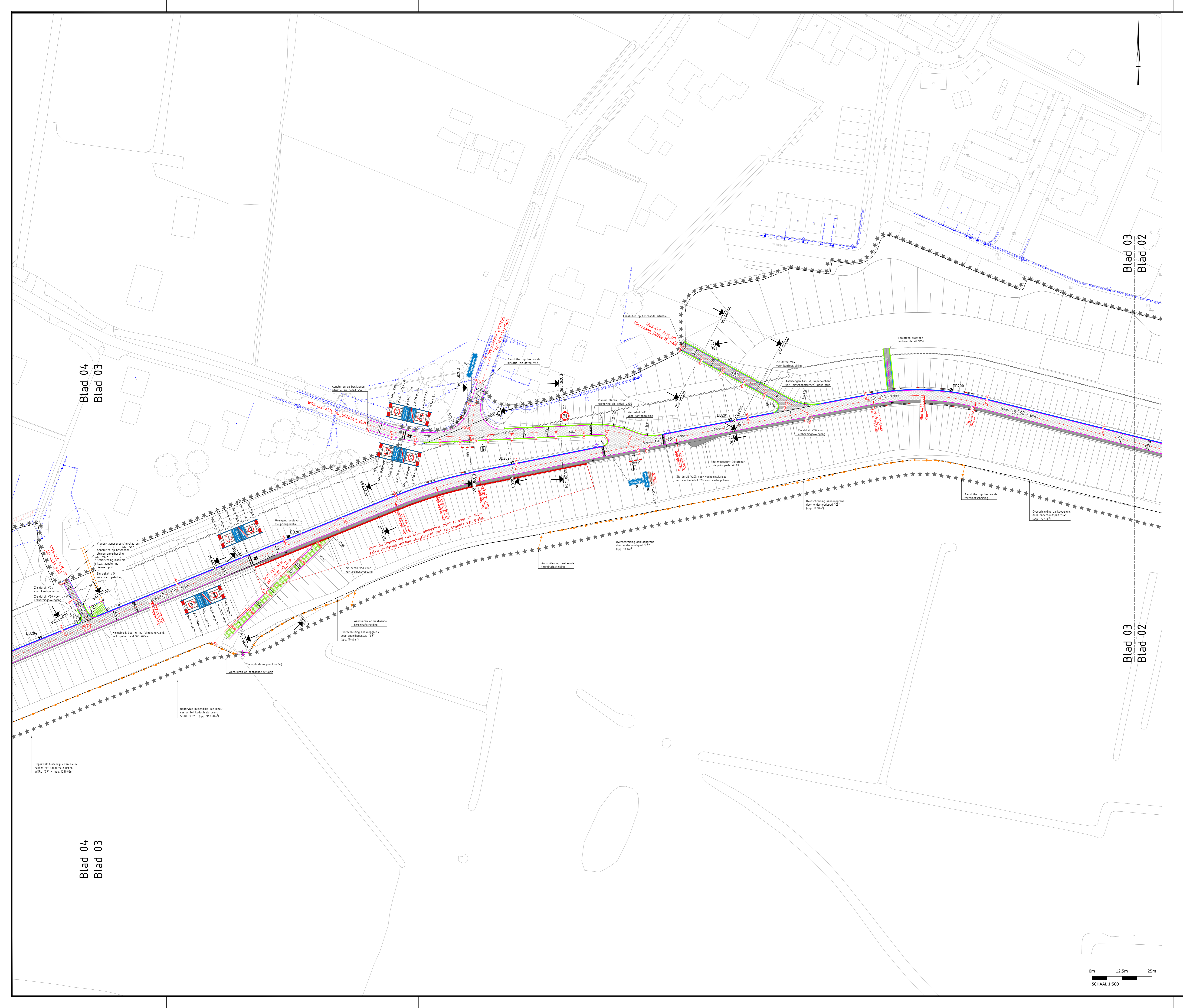
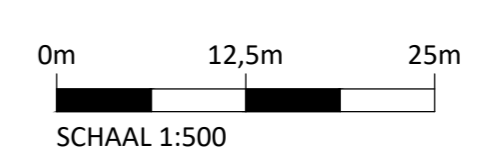
Waterschap Rivierland

Project
 Dijkversterking Wolferen-Sprok

Fase: UO

Onderwerp: **Situatie verkeersinfra Cluster C**
 Dijksectie 10, 11, 12a

Schaal: 1:500	Bladformaat: A0	Status: Definitief
Datum: 22-08-2023	Bladnummer: 003 van 004	Versie: 5.0
DocumentID: WOSRF-174380293-314		



GEKOPPELDE XREF BESTANDEN

- X-WOS-K&L_trace_v018.dwg
- X-WOS-20910_grenzen_v006.dwg
- X-WOS-001_v006.dwg
- X-WOS-Bladindeling_v005.dwg
- X-WOS-Legend_v000.dwg
- X-WOS-Betekening en markering_v008.dwg
- X-WOS-Bestaande en te knippen beglazing_v012.dwg
- X-WOS-Uitgevoerde handhavingen 20_v004.dwg
- X-WOS-T&T-Verhandingen_v015.dwg
- X-WOS-Aanranging verhardingen-CL_v005.dwg
- X-WOS-ALM-Wegen Cluster C_v007.dwg
- X-WOS-DWP-Localities Cluster C_v006.dwg
- X-WOS-Overlappende raster_v000.dwg
- X-WOS-K&L_klic_v013.dwg
- X-WOS-CA08-N-SURF_Top_v008.dwg
- X-WOS-CA07-N-SURF_Top-004.dwg
- X-WOS-CA08-N-SURF_Top-003.dwg
- X-WOS-CA09-N-SURF_Top_v009.dwg
- X-WOS-Bebedding_v005.dwg
- X-WOS-COR-Handl_bekleding_v016.dwg
- X-WOS-COR-Bestaande en te verwijderen harde bekleding_v001.dwg
- X-WOS-Gemeentegrenzen_v001.dwg

BIJBEHOORENDE TEKENINGEN:

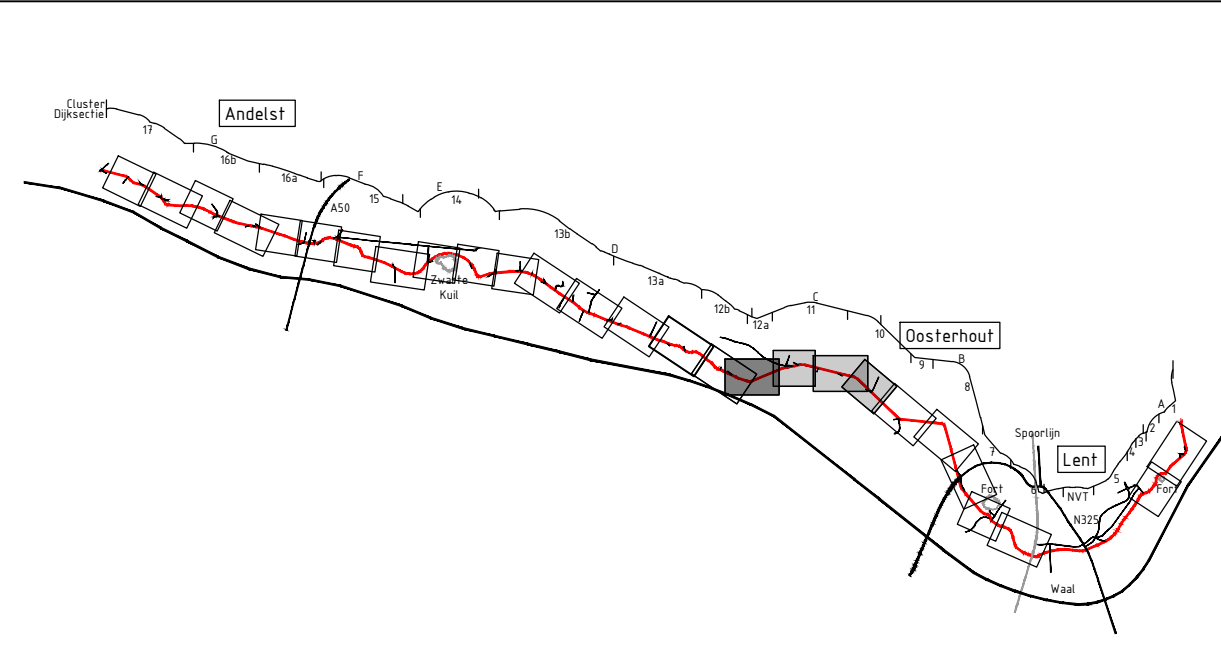
- WOSRF-174380293-315-UD Dup verkeersinfra c/c ds10 11 12a
- WOSRF-174380293-316-UD Lp verkeersinfra c/c ds10 11 12a
- WOSRF-174380293-317-UD Del verkeersinfra c/c ds10 11 12a
- WOSRF-174380293-362-UD Principe det verkeersinfra algemeen
- WOSRF-174380293-23-Lp dijkebaan c/c ds10 11 12a

OPMERKINGEN:

- MATEN IN M (METERS) TENZI ANDERS VERMELD
- HOOGTEMATEN IN METERS T.O.V. NAP
- INRICHTING BELEVINGSPUNTEN G.V.W. (MEUBILAIR EN ELEMENTEN) NIET OPGENOMEN (BIJTEN SCOPE)

Legenda

	Bestaande situatie		Ditwergas
	Scope grens		Materiaalgrens
	Werkgrens		Verharde berm grasbetonsteen, Type N&K&L 10x120mm
	Gemeentegrens		Verharde berm grasbetonsteen, M&S-symbool Type B-tegel O.G. (B&W) = 600x400x120mm
	Danwand		Verharde berm betonband gepaved (B&W) = 400x200mm, zie principedetail 11
	Danwand ankers		Oprijband + type
	Dijklichaam		Trottoirband + type
	Te handhaven bomen		Gefeldeb&nd + type
	Te handhaven struiken		Aafafteverharding donker, Type AC11 G.0
	Te handhaven bosschage		Aafafteverharding licht, Type AC11 surf PR MKGR
	Te handhaven struweel		Elementenverharding, zie tekst sit tek voor type, formaat, verband en kleur
	Hoogspanning, hoogtebeperking en aanvullende esen van fopsloping		Verharding grasbetonsteen, M&S-symbool Type G-tegel O.G.
	Belemmerende zone waterleiding		Verharding grasbetonsteen, K&S-symbool, zie principedetail 10
	Nieuw K&L trace		Grasbeton (halfverharding)
	Bestaande K&L te handhaven		Grind
	Mantelbus f.b.v. OVL		Grindpave 8
	Dijkpaal		Gras
	Waterputpunt		Markering: thermoplast
	Monumentale grenspaal		Verkeersbord (10x50cm)
	Zitbank		Terreinscheiding bestaand
	Afvallbak		Terreinscheiding nieuw, houten palen h.o.b. 4m, zie detail 1100
	Brievenbus		Poort, staal
	Oplaadpunt		Biobased reflectorpaal
			Verkeersbord
			Belevingspunt



Yersie 12	Datum: 22-08-2023	Get: Keesy Heuvel	Beoordeling: Definitief, opmerking: inhoudelijke aanpak
Yersie 13	Datum: 14-07-2023	Get: Keesy Heuvel	Beoordeling: Definitief, 13.a. te ontbreken review
Yersie 14	Datum: 14-07-2023	Get: Keesy Heuvel	Beoordeling: Definitief, 13.a. te ontbreken review
Yersie 15	Datum: 25-05-2023	Get: Keesy Heuvel	Beoordeling: Definitief, 13.a. te ontbreken review
Yersie 16	Datum: 05-04-2023	Get: Keesy Heuvel	Beoordeling: Definitief, 13.a. te ontbreken review

Titel:	Dijkversterking Wolferen-Sprok	Tek: 1001	Tek: 1001	Tek: 1001	Tek: 1001
Opdr.: 1001	1001	1001	1001	1001	1001

De Betuwsche Waard
 Griskeweg 25
 5142PK, Oss
 secretariaat@debetuwsewaard.nl

Waterschap Rivierenland

Project
 Dijkversterking Wolferen-Sprok

Fase: UD
 Onderwerp: **Situatie verkeersinfra Cluster C**
Dijksectie 10, 11, 12a

Schaal: 1500	Bladformaat: A0 - 841x1189	Status: Definitief
Datum: 22-08-2023	Bladnummer: 004 van 004	

DocumentID: **WOSRF-174380293-314** Versie: 5.0

