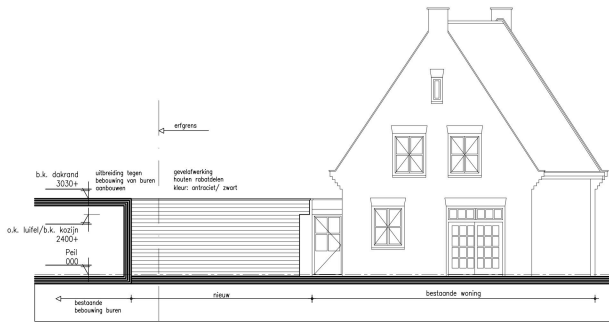
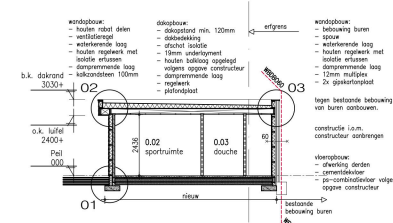


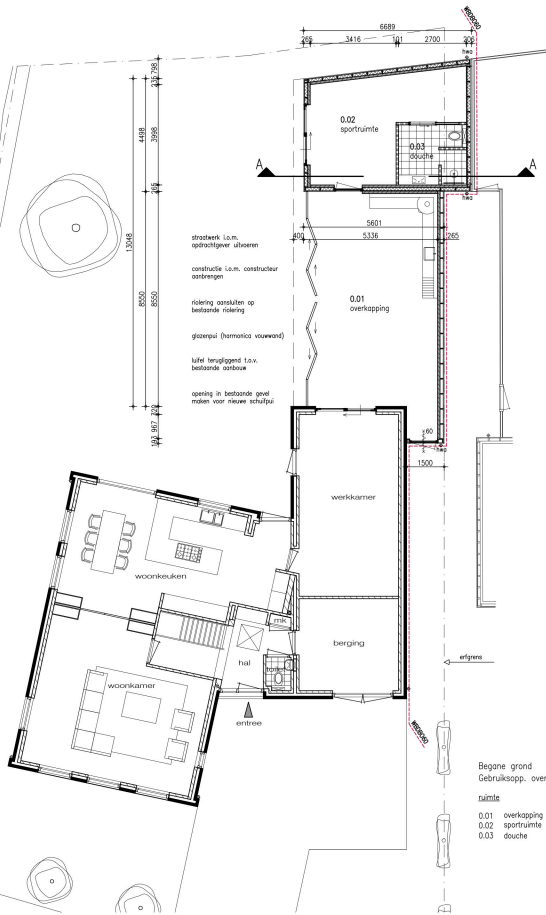
Voorgevel



Achtergevel



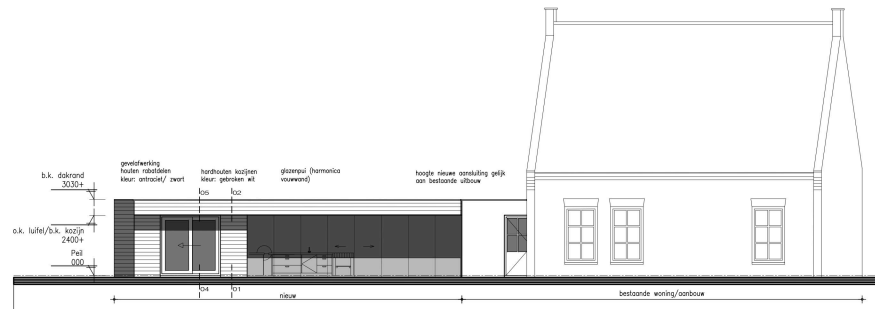
Doorsnede A-A



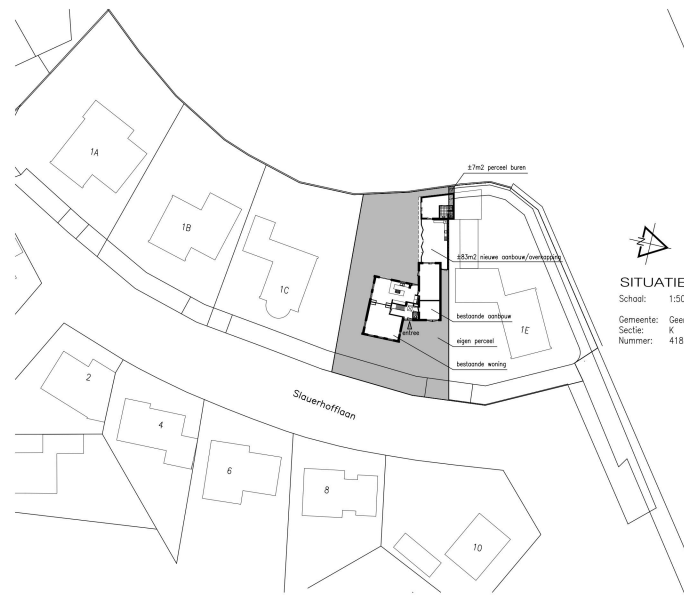
- RENOOI**
- bestaand metselwerk
 - bestaande binnenwanden
 - kalkzandsteen
 - gipsblokken waterbestendig
 - houtskelbouw wand

Begane grond
Gebruiksopp. overige gebruiksfunctie (nieuw) = 74,44m²

ruimte	vloeroppervl.	verbl./functie	verkeersruimte
0.01 overkapping	46,99 m ²	0,00 m ²	0,00 m ²
0.02 sportruimte	20,15 m ²	0,00 m ²	0,00 m ²
0.03 douche	6,28 m ²	0,00 m ²	0,00 m ²
 totaal	 73,4200 m²	 0,0000 m²	 0,0000 m²



Linker zijgevel



SITUATIE
 School: 1500
 Gemeente: Geertruidenberg
 Sectie: K
 Nummer: 4182

OPMERKINGEN ALGEMEEN

- alle maten in het werk controleren
- alle maten in mm, tenzij anders aangegeven
- constructie volgens tekening en berekening constructeur
- verankering constructie volgens geldende voorschriften i.o.m. constructeur
- brandveiligheid bouwconstructie volgens opgave constructeur
- elektrische installatie minimaal volgens NEN 1010, n.v.a. ditzelfde i.o.m. opdrachtgever
- leidingverloop verwarming volgens nadere uitwerking installateur
- uitwendige scheidingsconstructie isoleren volgens EPG-berekening
- kozijnen, ramen en deuren voorzien van beglazing volgens EPG-berekening
- afzuiging kooktoestel rechtstreeks naar buiten
- afschot platte dakken 16mm/m
- geteelde staalconstructie welke in contact staat met buitenlucht thermisch verzinken; staalconstructie welke in het zicht blijft, tevens voorzien van poedercoating (Duplex systeem), kleur n.t.b.
- noodvertonen aanbrengen volgens opgave constructeur
- onder doorgaand metselwerk bovendaks koudebrugonderbreking aanbrengen
- dilatatie in metselwerk opgenomen volgens opgave constructeur/leverancier
- kalkzandsteen dilatatie volgens opgave fabrikant/leverancier
- riolering volgens NEN 3215; riolering aansluiten op gemeente riool, volgens opgave gemeente, indien nodig i.o.m. gemeente inspectieputten op tekening aanbrengen.
- alle hwa en standblijden binnen de woning isoleren
- deuren, ramen etc. hebben een inbraakveiligheid die voldoet aan weerstandsklasse 2 volgens de NEN 5096
- bij elke buitendeur aansluitingspunten tbv verlichting aanbrengen
- wanden in toilet en badkamer hebben ten minste 2,2mtr+ een maximale wateropname volgens het bouwbesluit; ter plaatse van een bad of douche geldt dit over een lengte van ten minste 3 mtr tot een hoogte van minimaal 2,2mtr+
- beglazing geheel uitvoeren volgens NEN3569, NEN-EN12600, NEN6702, NEN2608
- vrije doorgangen minimaal 850x2300mm
- een vloer heeft bij een rand een niet beweegbare afscheiding, als die rand meer dan 1 meter hoger ligt dan een aansluitende vloer, het aansluitende terrein of het aansluitende water; de hoogte van de afscheiding is 1 meter, en bij een vloer die hoger dan 1,3 meter ligt min 1,2 meter
- bij een af don niet beweegbaar raam is de hoogte 0,85 meter.
- gehele drinkwatervoorziening en warmwatervoorziening volgens NEN1085 en werkbladen VEWB
- verwerking materialen volgens opgave fabrikant/leverancier
- om te voorkomen dat ratten en muizen het bouwwerk binnen dringen, mogen er zich geen openingen breder dan 10mm in de uitwendige scheidingsconstructie bevinden

ALLE MATEN IN HET WERK CONTROLEREN



project	Uitbreiding aanbouw
opdrachtgever	Stadscollege 10 Baarlandsekerke
verkeersnummer	Fam. [redacted]
landstaatslot	Stadscollege 10 Baarlandsekerke
datum	19-09-2023
schaal	1:100/1:500
getekend	DV
formaat	594x841mm
file-naam	r21-054-01
bladz.	B02

E	D	C	B	A	W	Datum	Opm.ingen	Dat