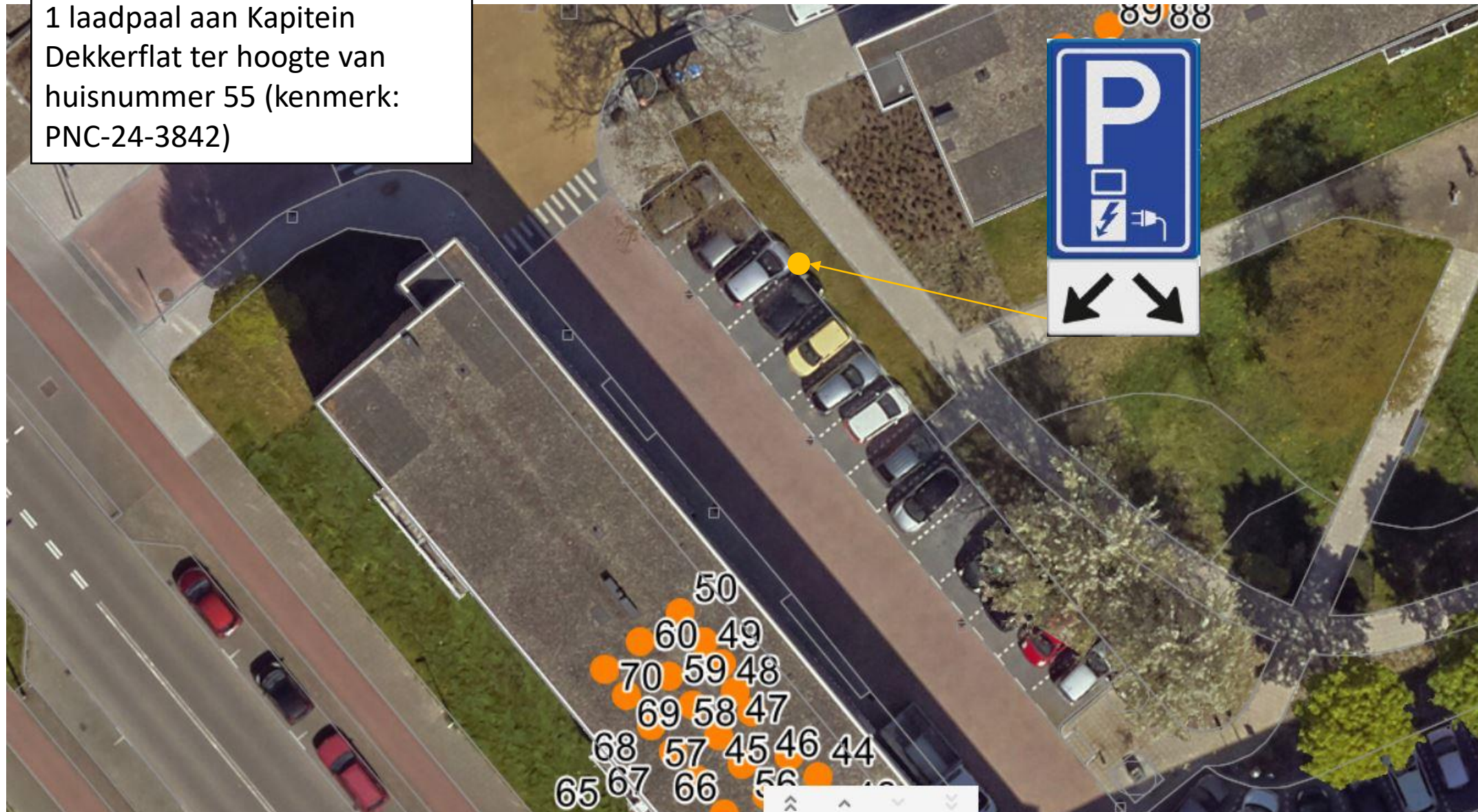


## Bijlage 1: Overzichtslijst met locaties incl. kenmerken

- 1 laadpaal aan Kapitein Dekkerflat ter hoogte van huisnummer 55 (kenmerk: 3842) pag. 3-4
- 1 laadpaal aan Marsdiep ter hoogte van Lauwers huisnummer 46 (kenmerk: PNC-23-3771) pag. 5-6
- 2 laadpalen aan Van Hogendorpstraat ter hoogte van Van de Spiegelstraat (kenmerk: PNC-24-3874) huisnummer 2 pag. 7-8
- 1 laadpaal aan Bilderdijkstraat ter hoogte van huisnummer 54 (kenmerk: PNC-24-3862) pag. 9-10
- 1 laadpaal aan Heer Janstraat ter hoogte van huisnummer 20 (kenmerk: PNC-24-3937) pag. 11-12
- 1 laadpaal aan Rechteren ter hoogte van Moersbergen huisnummer 16 (kenmerk: PNC-24-3938) pag. 13-14
- 1 laadpaal aan Sypestein ter hoogte van huisnummer 2 (kenmerk: PNC-24-3940) pag. 15-16
- 1 laadpaal aan Berlijnseplein ter hoogte van huisnummer 9 (kenmerk: PNC-24-3964) pag. 17-18
- 1 laadpaal aan Burgemeester Jansenlaan ter hoogte van huisnummer 2 (kenmerk: PNC-23-3812) pag. 19-20
- 1 laadpaal aan Pruylenborg ter hoogte van huisnummer 164 (kenmerk: PNC-24-3986) pag. 21-22

**Bijlage 2: Bebordingtekeningen diverse locaties laadpalen te Zwijndrecht**

1 laadpaal aan Kapitein Dekkerflat ter hoogte van huisnummer 55 (kenmerk: PNC-24-3842)



1 laadpaal aan Kapitein Dekkerflat ter hoogte van huisnummer 55 (kenmerk: PNC-24-3842)



laadpaal



1 laadpaal aan Marsdiep ter hoogte van Lauwers huisnummer 46  
(kenmerk: PNC-23-3771)



1 laadpaal aan Marsdiep ter hoogte van Lauwers huisnummer 46 (kenmerk: PNC-23-3771)



2 laadpalen aan Van  
Hogendorplaan ter hoogte  
van Van de Spiegelstraat  
huisnummer 2  
(kenmerk: PNC-24-3874)



2 laadpalen aan Van Hogendorpstraat ter hoogte van Van de Spiegelstraat huisnummer 2 (kenmerk: PNC-24-3874)

laadpaal

laadpaal



64 2



1 laadpaal aan Bilderdijkstraat ter  
hoogte van huisnummer 54  
(kenmerk: PNC-24-3862)



1 laadpaal aan Bilderdijkstraat ter  
hoogte van huisnummer 54  
(kenmerk: PNC-24-3862)



1 laadpaal aan Heer Janstraat ter hoogte van huisnummer 20 (kenmerk: PNC-24-3937)



1 laadpaal aan Heer Janstraat ter hoogte van huisnummer 20 (kenmerk: PNC-24-3937)



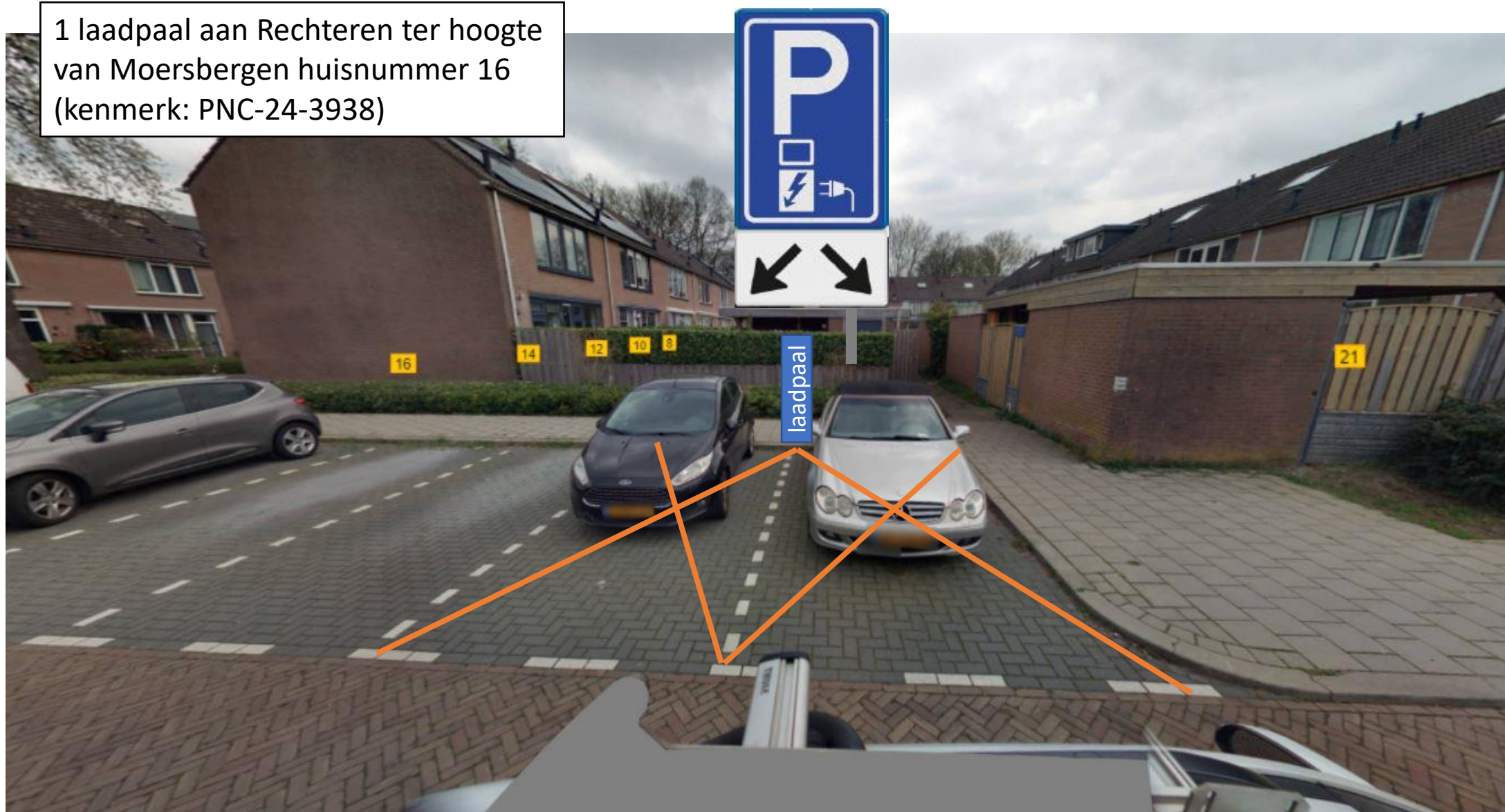
laadpaal

laadpaal

1 laadpaal aan Rechteren ter hoogte van Moersbergen huisnummer 16 (kenmerk: PNC-24-3938)



1 laadpaal aan Rechteren ter hoogte van Moersbergen huisnummer 16 (kenmerk: PNC-24-3938)



1 laadpaal aan Sypestein ter hoogte  
van huisnummer 2  
(kenmerk: PNC-24-3940)

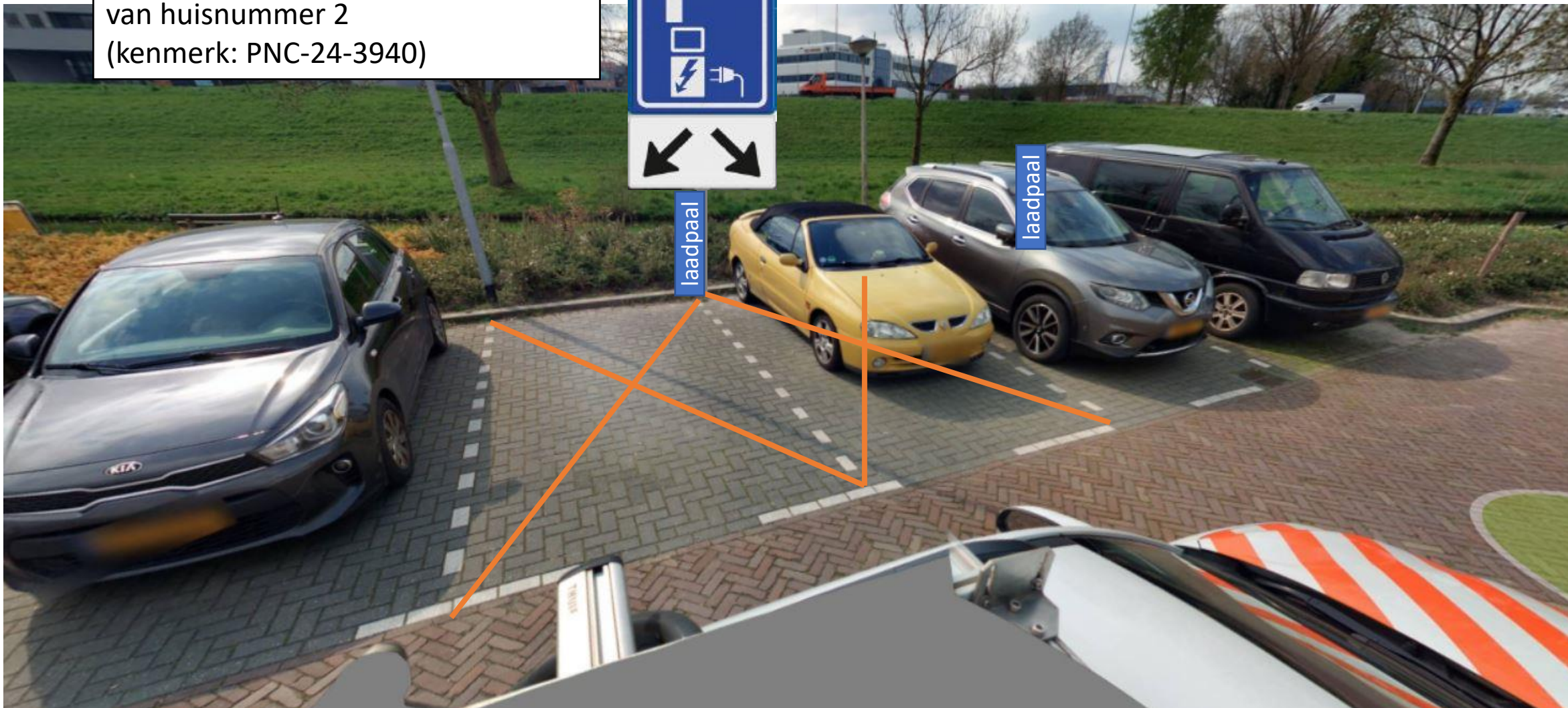


1 laadpaal aan Sypestein ter hoogte  
van huisnummer 2  
(kenmerk: PNC-24-3940)

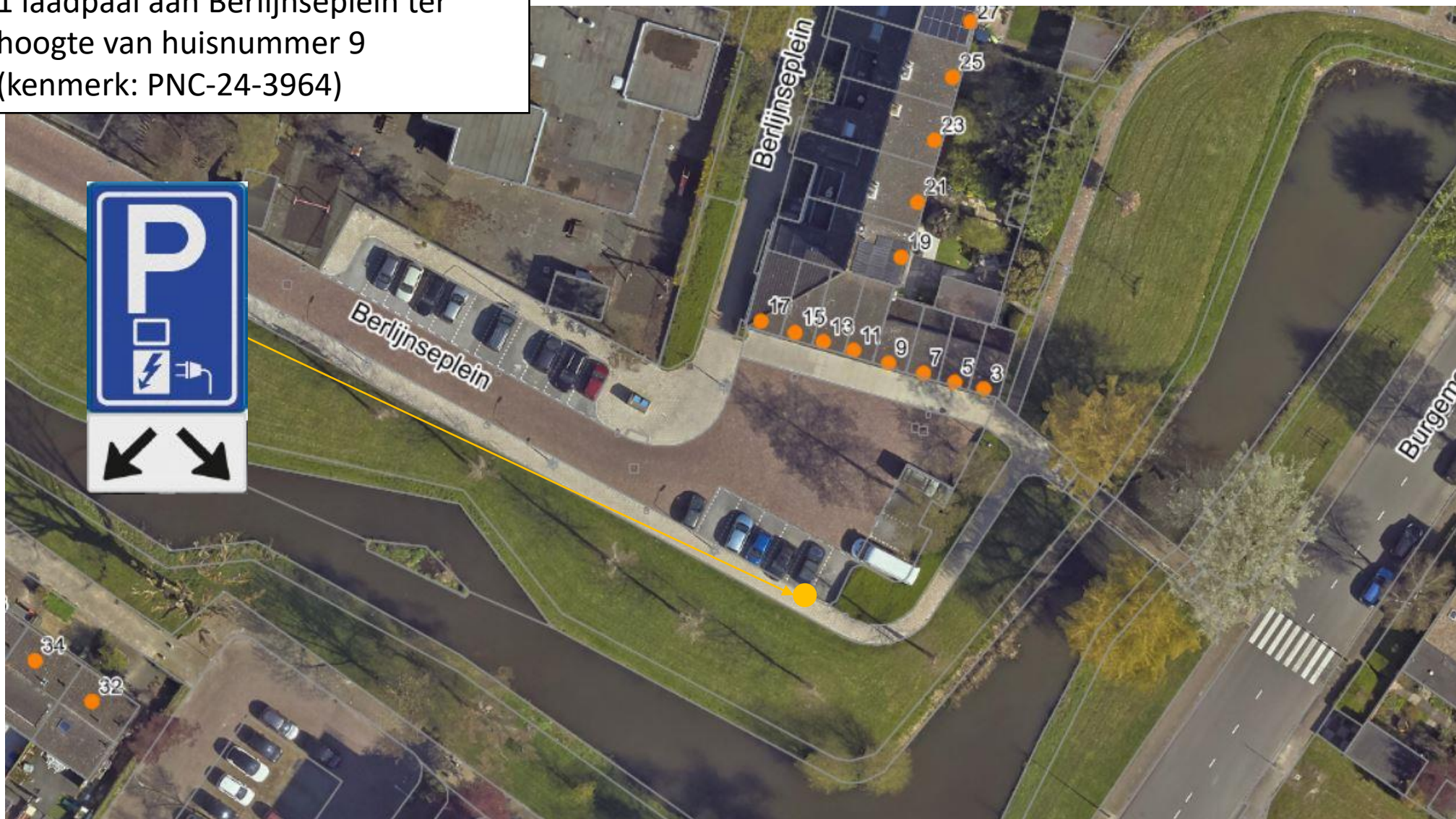


laadpaal

laadpaal



1 laadpaal aan Berlijnseplein ter  
hoogte van huisnummer 9  
(kenmerk: PNC-24-3964)



1 laadpaal aan Berlijnseplein ter  
hoogte van huisnummer 9  
(kenmerk: PNC-24-3964)

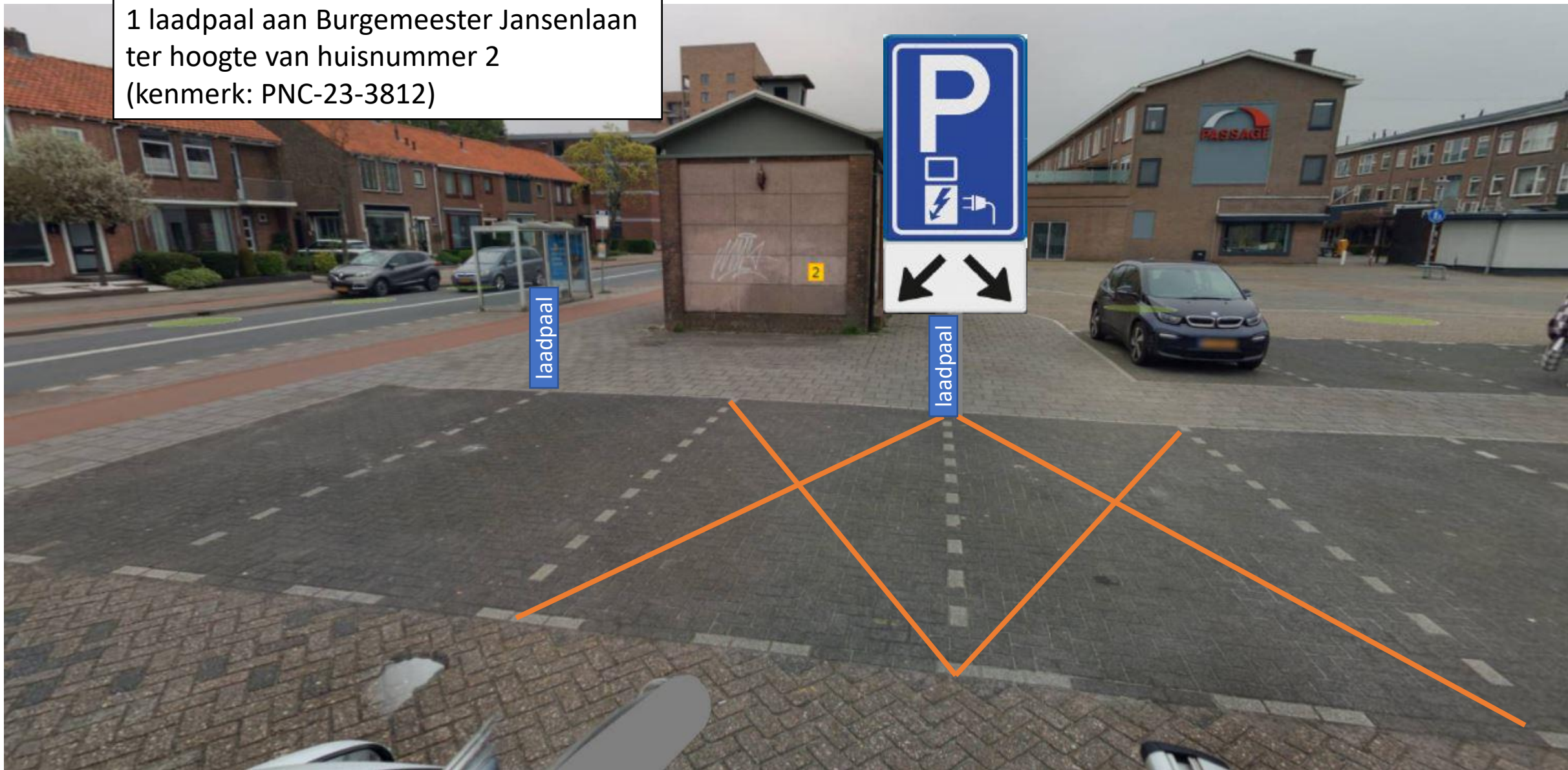


laadpaal

1 laadpaal aan Burgemeester Jansenlaan  
ter hoogte van huisnummer 2  
(kenmerk: PNC-23-3812)



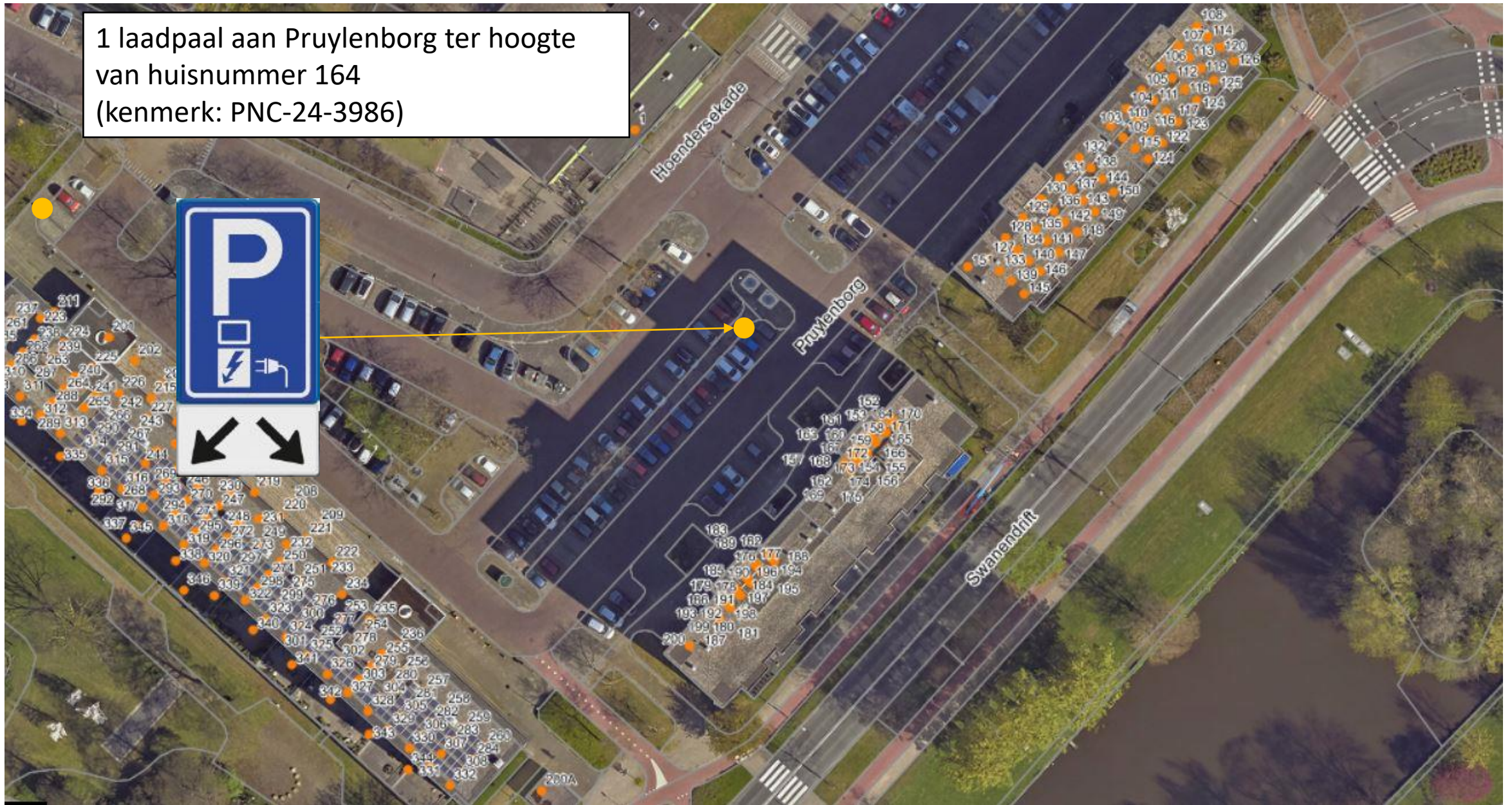
1 laadpaal aan Burgemeester Jansenlaan  
ter hoogte van huisnummer 2  
(kenmerk: PNC-23-3812)



laadpaal

laadpaal

1 laadpaal aan Pruylenborg ter hoogte van huisnummer 164  
(kenmerk: PNC-24-3986)



1 laadpaal aan Pruylenborg ter hoogte  
van huisnummer 164  
(kenmerk: PNC-24-3986)



laadpaal

