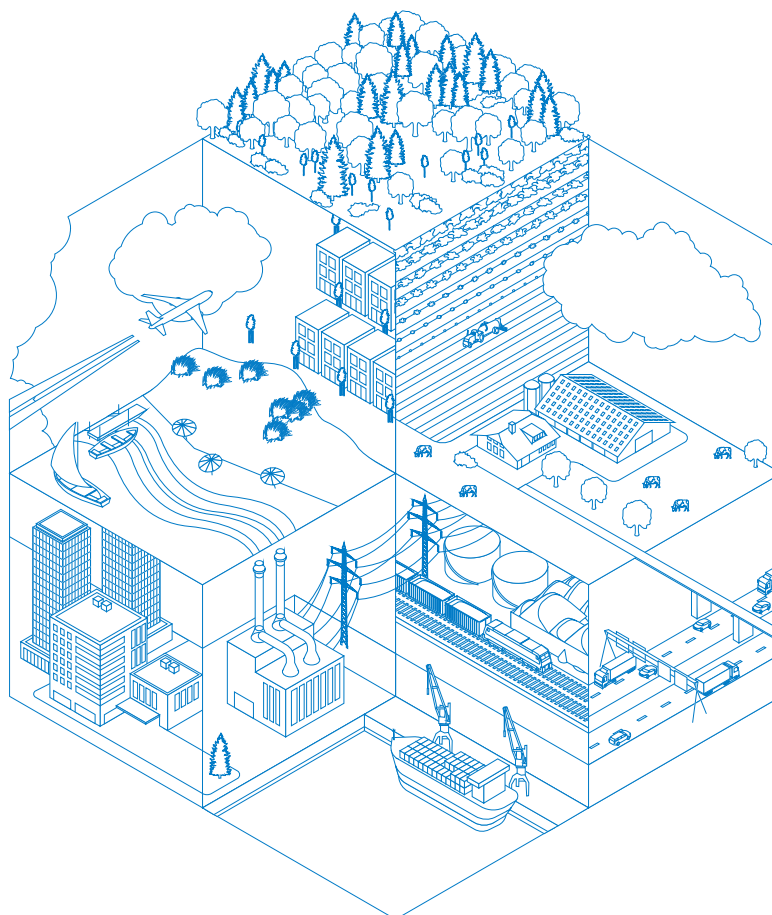


# Bijlage projectberekening

## Hulpmiddel beoordeling hexagonen met mogelijk randeffect

AERIUS kenmerk Projectberekening: Rtbgt11Gf8p7

Dit document is een bijlage, behorende bij een Projectberekening uitgevoerd met AERIUS Calculator. De bijlage is een hulpmiddel bij het beoordelen van projecten waar sprake is van mogelijke randeffecten: projectberekeningen met een referentiesituatie ('intern salderen'). De bijlage bevat daartoe een overzicht van de maximale bijdrage per gebied, als de hexagonen met mogelijk randeffect buiten beschouwing worden gelaten. Daarnaast bevat de bijlage ook de resultaten voor ieder individueel hexagoon met mogelijk randeffect. Voor meer uitleg over 'randhexagonen' in AERIUS en hoe deze bepaald worden, zie het handboek Calculator.



- [Overzicht](#)
- [Resultaten per gebied](#) (zonder hexagonen met mogelijk randeffect)
- [Resultaten op hexagonen met mogelijk randeffect](#)

*Deze PDF is geen digitaal bestand dat weer in te lezen is in AERIUS, maar alleen een bijlage. Meer toelichting over deze PDF kunt u vinden in een bijbehorende leeswijzer. Deze leeswijzer en overige documentatie is te raadplegen via: [www.aerius.nl/handleidingen-en-leeswijzers](http://www.aerius.nl/handleidingen-en-leeswijzers)*



### Contactgegevens

Rechtspersoon

Inrichtingslocatie

VOF Grootendorst

Kooijdijk 33,

3615 AA Westbroek

### Bijbehorende projectberekening

Omschrijving projectberekening

AERIUS kenmerk projectberekening

Datum projectberekening

Bedrijfsverplaatsing naar Kooijdijk 33

Rtbgt11Gf8p7

22 februari 2024, 12:05

### Totale emissie

Referentie Kooijdijk 33 alle jaren behalve 2004 -

Referentie

Beoogde situatie Kooijdijk 33 - Beoogd

Saldeerders (30%) - Saldering

Rekenjaar

2024

Emissie NH<sub>3</sub>

26,1 kg/j

Emissie NO<sub>x</sub>

-

2024

1.794,7 kg/j

64,7 kg/j

2024

2.504,6 kg/j

62,2 kg/j

### Saldering

Afroomfactor

0,30

Resultaten stikstofgevoelige Natura 2000 gebieden situatie "Beoogde situatie Kooijdijk 33" (Beoogd) incl. saldering e/o referentie zonder de hexagonen met een mogelijk randeffect

	Berekend (ha gekarteerd)	Hoogste totale depositie (mol N/ha/jr)	Met toename (ha gekarteerd)	Grootste toename (mol N/ha/jr)	Met afname (ha gekarteerd)	Grootste afname (mol N/ha/jr)
Totaal	483,27	2.991,50	18,61	0,02	464,66	36,90

Per gebied	Berekend (ha gekarteerd)	Hoogste totale depositie (mol N/ha/jr)	Met toename (ha gekarteerd)	Grootste toename (mol N/ha/jr)	Met afname (ha gekarteerd)	Grootste afname (mol N/ha/jr)
Kolland & Overlangbroek (81)	3,63	2.019,73	3,63	0,02	0,00	0,00
Lingegebied & Diefdijk-Zuid (70)	1,34	2.991,50	1,34	0,02	0,00	0,00
Nieuwkoopse Plassen & De Haeck (103)	12,57	1.837,25	6,22	0,01	6,35	0,01
Zouweboezem (105)	3,86	2.328,48	3,86	0,01	0,00	0,00
Uiterwaarden Lek (82)	3,55	1.410,79	3,55	0,01	0,00	0,00
Oostelijke Vechtplassen (95)	282,71	2.338,09	0,00	0,00	282,71	36,90
Naardermeer (94)	174,74	2.178,95	0,00	0,00	174,74	0,05
Botshol (83)	0,87	1.792,68	0,00	0,00	0,87	0,01

## Resultaten op alle hexagonen met mogelijk randeffect voor situatie 'Beoogde situatie Kooijdijk 33' (Beoogd), incl referentie en eventueel saldering

### Uiterwaarden Lek

Hexagoon ID	Projectbijdrage (mol N/ha/jr)	Bijdrage Referentie (mol N/ha/jr)	Bijdrage Saldering (mol N/ha/jr)	Bijdrage Beoogd (mol N/ha/jr)
4112128	0,02	0,00	0,00	0,02
4113658	0,02	0,00	0,00	0,02
4115187	0,01	0,00	0,00	0,02
4116716	0,01	0,00	0,01	0,02

### Lingegebied & Diefdijk-Zuid

Hexagoon ID	Projectbijdrage (mol N/ha/jr)	Bijdrage Referentie (mol N/ha/jr)	Bijdrage Saldering (mol N/ha/jr)	Bijdrage Beoogd (mol N/ha/jr)
3962358	0,02	0,00	0,00	0,02
3965416	0,02	0,00	0,00	0,02
3966946	0,02	0,00	0,00	0,02
3970004	0,02	0,00	0,00	0,02
3971533	0,02	0,00	0,00	0,02
3977648	0,02	0,00	0,00	0,02
3979178	0,02	0,00	0,00	0,02

### Rijntakken

Hexagoon ID	Projectbijdrage (mol N/ha/jr)	Bijdrage Referentie (mol N/ha/jr)	Bijdrage Saldering (mol N/ha/jr)	Bijdrage Beoogd (mol N/ha/jr)
4159698	0,01	0,00	0,00	0,01
4161226	0,02	0,00	0,00	0,02
4162756	0,02	0,00	0,00	0,02

### Kolland & Overlangbroek

Hexagoon ID	Projectbijdrage (mol N/ha/jr)	Bijdrage Referentie (mol N/ha/jr)	Bijdrage Saldering (mol N/ha/jr)	Bijdrage Beoogd (mol N/ha/jr)
4220867	0,02	0,00	0,00	0,03

### Nieuwkoopse Plassen & De Haeck

Hexagoon ID	Projectbijdrage (mol N/ha/jr)	Bijdrage Referentie (mol N/ha/jr)	Bijdrage Saldering (mol N/ha/jr)	Bijdrage Beoogd (mol N/ha/jr)
4608988	-0,01	0,00	0,01	0,00
4610516	-0,01	0,00	0,01	0,00
4612045	-0,01	0,00	0,01	0,00
4612046	-0,01	0,00	0,01	0,00
4613574	-0,01	0,00	0,01	0,00
4616635	-0,01	0,00	0,01	0,00
4616637	-0,01	0,00	0,01	0,00
4618164	-0,01	0,00	0,01	0,00
4618167	-0,01	0,00	0,01	0,00

Hexagoon ID	Projectbijdrage (mol N/ha/jr)	Bijdrage Referentie (mol N/ha/jr)	Bijdrage Saldering (mol N/ha/jr)	Bijdrage Beoogd (mol N/ha/jr)
4619692	-0,01	0,00	0,01	0,00
4619693	-0,01	0,00	0,01	0,00
4619695	-0,01	0,00	0,01	0,00
4621222	-0,01	0,00	0,01	0,00
4621223	-0,01	0,00	0,01	0,00
4621224	-0,01	0,00	0,01	0,00
4622750	-0,01	0,00	0,01	0,00
4622751	-0,01	0,00	0,01	0,00
4622752	-0,01	0,00	0,01	0,00
4622753	-0,01	0,00	0,01	0,00
4624280	-0,01	0,00	0,01	0,00
4624281	-0,01	0,00	0,01	0,00
4624282	-0,01	0,00	0,01	0,00
4625808	-0,01	0,00	0,01	0,00
4625809	-0,01	0,00	0,01	0,00
4625810	-0,01	0,00	0,01	0,00
4627338	-0,01	0,00	0,01	0,00
4627339	-0,01	0,00	0,01	0,00
4627344	-0,01	0,00	0,01	0,00
4627347	0,01	0,00	0,01	0,02
4628866	-0,01	0,00	0,01	0,00
4628867	-0,01	0,00	0,01	0,00
4628872	-0,01	0,00	0,01	0,00
4628873	-0,01	0,00	0,01	0,00
4630396	-0,01	0,00	0,01	0,00
4630402	-0,01	0,00	0,01	0,00
4630403	0,01	0,00	0,01	0,02
4631923	-0,01	0,00	0,01	0,00
4631925	-0,01	0,00	0,01	0,00
4631931	0,01	0,00	0,01	0,02
4633454	-0,01	0,00	0,01	0,00
4634983	-0,01	0,00	0,01	0,00
4636519	0,01	0,00	0,01	0,02
4638048	0,01	0,00	0,01	0,02
4639578	0,01	0,00	0,01	0,02
4641098	-0,01	0,00	0,01	0,00
4641106	0,01	0,00	0,01	0,02
4642628	-0,01	0,00	0,01	0,00
4642636	0,01	0,00	0,01	0,02
4644156	-0,01	0,00	0,01	0,00
4644164	0,01	0,00	0,01	0,02
4645693	0,01	0,00	0,01	0,02
4647214	-0,01	0,00	0,01	0,00
4650272	-0,01	0,00	0,01	0,00
4651811	0,01	0,00	0,01	0,01
4657924	-0,01	0,00	0,01	0,00
4657927	0,01	0,00	0,01	0,01
4659453	0,01	0,00	0,01	0,02
4660982	-0,01	0,00	0,01	0,00
4662510	-0,01	0,00	0,01	0,00

Hexagoon ID	Projectbijdrage (mol N/ha/jr)	Bijdrage Referentie (mol N/ha/jr)	Bijdrage Saldering (mol N/ha/jr)	Bijdrage Beoogd (mol N/ha/jr)
4662511	0,01	0,00	0,01	0,01
4664040	-0,01	0,00	0,01	0,00
4664041	0,01	0,00	0,01	0,01
4665568	-0,01	0,00	0,01	0,00
4665569	0,01	0,00	0,01	0,01
4665571	0,01	0,00	0,01	0,02
4667097	-0,01	0,00	0,01	0,00
4667099	0,01	0,00	0,01	0,02
4668629	0,01	0,00	0,01	0,02
4670155	-0,01	0,00	0,01	0,00
4670158	0,01	0,00	0,02	0,03
4671687	0,01	0,00	0,01	0,02
4673213	-0,01	0,00	0,01	0,00
4673215	0,01	0,00	0,01	0,02
4673216	0,01	0,00	0,01	0,02
4674743	0,01	0,00	0,01	0,02
4674744	0,01	0,00	0,01	0,02
4674745	0,01	0,00	0,01	0,02
4676272	-0,01	0,00	0,01	0,00
4676273	0,01	0,00	0,01	0,02
4677801	0,01	0,00	0,01	0,02
4677803	0,01	0,00	0,01	0,02
4679330	-0,01	0,00	0,01	0,00
4680859	0,01	0,00	0,01	0,01
4682388	-0,01	0,00	0,01	0,00
4682390	0,01	0,00	0,01	0,01
4683916	-0,01	0,00	0,01	0,00
4683918	0,01	0,00	0,01	0,01
4685445	-0,01	0,00	0,01	0,00
4685446	-0,01	0,00	0,01	0,00
4685447	0,01	0,00	0,01	0,01
4686974	-0,01	0,00	0,01	0,00
4686975	0,01	0,00	0,01	0,02
4686976	0,01	0,00	0,01	0,01
4688504	-0,01	0,00	0,01	0,00
4688505	0,01	0,00	0,01	0,02
4690035	0,01	0,00	0,01	0,02
4691564	0,01	0,00	0,01	0,02
4693093	0,01	0,00	0,01	0,02
4694622	0,01	0,00	0,01	0,02
4696150	0,01	0,00	0,01	0,02
4696151	0,01	0,00	0,01	0,02
4697679	0,01	0,00	0,01	0,01
4697680	0,01	0,00	0,01	0,02
4699208	0,01	0,00	0,01	0,01
4699209	0,01	0,00	0,01	0,01
4700737	0,01	0,00	0,01	0,01
4700738	0,01	0,00	0,01	0,01
4702266	0,01	0,00	0,01	0,01
4702267	0,01	0,00	0,01	0,01

Hexagoon ID	Projectbijdrage (mol N/ha/jr)	Bijdrage Referentie (mol N/ha/jr)	Bijdrage Saldering (mol N/ha/jr)	Bijdrage Beoogd (mol N/ha/jr)
4703796	0,01	0,00	0,01	0,01
4706853	0,01	0,00	0,01	0,01
4708381	0,01	0,00	0,01	0,02
4709911	0,01	0,00	0,01	0,01
4711439	-0,01	0,00	0,01	0,00
4712969	0,01	0,00	0,01	0,02

### Disclaimer

Hoewel verstrekte gegevens kunnen dienen ter onderbouwing van een vergunningaanvraag, kunnen er geen rechten aan worden ontleend. De eigenaar van AERIUS aanvaardt geen aansprakelijkheid voor de inhoud van de door de gebruiker aangeboden informatie. Bovenstaande gegevens zijn enkel bruikbaar tot er een nieuwe versie van AERIUS beschikbaar is. AERIUS is een geregistreerd handelsmerk in Europa. Alle rechten die niet expliciet worden verleend, zijn voorbehouden.

### Rekenbasis

Deze berekening is tot stand gekomen op basis van  
AERIUS versie 2023.1\_20240207\_c93f01d6e8  
Database versie 2023.1\_c93f01d6e8\_calculator\_nl\_stable  
Voor meer informatie over de gebruikte methodiek en data zie:  
<https://link.aerius.nl/website>