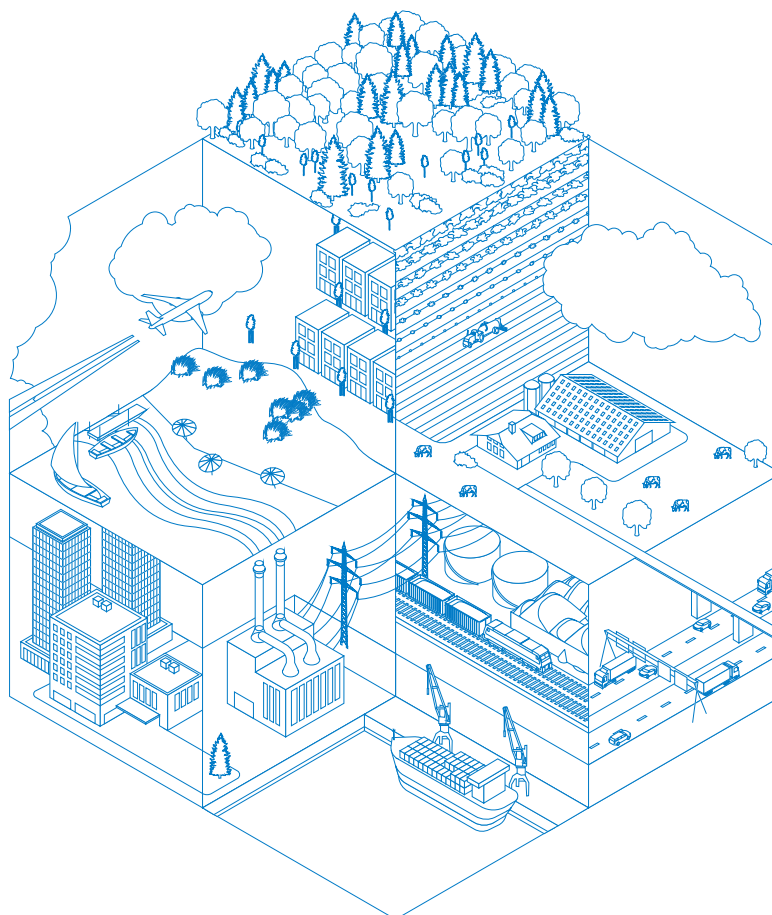


Bijlage projectberekening

Hulpmiddel beoordeling hexagonen met mogelijk randeffect

AERIUS kenmerk Projectberekening: RstTxC73U3tm

Dit document is een bijlage, behorende bij een Projectberekening uitgevoerd met AERIUS Calculator. De bijlage is een hulpmiddel bij het beoordelen van projecten waar sprake is van mogelijke randeffecten: projectberekeningen met een referentiesituatie ('intern salderen'). De bijlage bevat daartoe een overzicht van de maximale bijdrage per gebied, als de hexagonen met mogelijk randeffect buiten beschouwing worden gelaten. Daarnaast bevat de bijlage ook de resultaten voor ieder individueel hexagoon met mogelijk randeffect. Voor meer uitleg over 'randhexagonen' in AERIUS en hoe deze bepaald worden, zie het handboek Calculator.



- [Overzicht](#)
- [Resultaten per gebied](#) (zonder hexagonen met mogelijk randeffect)
- [Resultaten op hexagonen met mogelijk randeffect](#)

Deze PDF is geen digitaal bestand dat weer in te lezen is in AERIUS, maar alleen een bijlage. Meer toelichting over deze PDF kunt u vinden in een bijbehorende leeswijzer. Deze leeswijzer en overige documentatie is te raadplegen via: www.aerius.nl/handleidingen-en-leeswijzers



Contactgegevens

Rechtspersoon
Inrichtingslocatie

VOF Grootendorst
Kooijdijk 33,
3615 AA Westbroek

Bijbehorende projectberekening

Omschrijving projectberekening
AERIUS kenmerk projectberekening
Datum projectberekening

Bedrijfsverplaatsing naar Kooijdijk 33
RstTXC73U3tm
22 februari 2024, 12:06

Totale emissie

REF 2004 - Kooijdijk 33 - Referentie
Beoogde situatie Kooijdijk 33 - Beoogd
Saldeerders (20%) - Saldering

Rekenjaar	Emissie NH ₃	Emissie NO _x
2024	1.210,5 kg/j	106,5 kg/j
2024	1.794,7 kg/j	64,7 kg/j
2024	2.504,6 kg/j	62,2 kg/j

Saldering

Afroomfactor

0,20

Resultaten stikstofgevoelige Natura 2000 gebieden situatie "Beoogde situatie Kooijdijk 33" (Beoogd) incl. saldering e/o referentie zonder de hexagonen met een mogelijk randeffect

	Berekend (ha gekarteerd)	Hoogste totale depositie (mol N/ha/jr)	Met toename (ha gekarteerd)	Grootste toename (mol N/ha/jr)	Met afname (ha gekarteerd)	Grootste afname (mol N/ha/jr)
Totaal	780,26	3.128,26	1,14	0,01	779,12	42,63

Per gebied	Berekend (ha gekarteerd)	Hoogste totale depositie (mol N/ha/jr)	Met toename (ha gekarteerd)	Grootste toename (mol N/ha/jr)	Met afname (ha gekarteerd)	Grootste afname (mol N/ha/jr)
Lingegebied & Diefdijk-Zuid (70)	1,14	2.991,49	1,14	0,01	0,00	0,00
Oostelijke Vechtplassen (95)	282,71	2.337,99	0,00	0,00	282,71	42,63
Nieuwkoopse Plassen & De Haeck (103)	257,42	3.128,26	0,00	0,00	257,42	0,04
Naardermeer (94)	174,74	2.178,81	0,00	0,00	174,74	0,19
Botshol (83)	51,91	1.792,65	0,00	0,00	51,91	0,04
Uiterwaarden Lek (82)	4,86	1.590,72	0,00	0,00	4,86	0,02
Zouweboezem (105)	3,86	2.328,45	0,00	0,00	3,86	0,03
Kolland & Overlangbroek (81)	3,63	2.019,70	0,00	0,00	3,63	0,01

Resultaten op alle hexagonen met mogelijk randeffect voor situatie 'Beoogde situatie Kooijdijk 33' (Beoogd), incl referentie en eventueel saldering

Lingegebied & Diefdijk-Zuid

Hexagoon ID	Projectbijdrage (mol N/ha/jr)	Bijdrage Referentie (mol N/ha/jr)	Bijdrage Saldering (mol N/ha/jr)	Bijdrage Beoogd (mol N/ha/jr)
3962358	0,01	0,01	0,00	0,02
3965416	0,01	0,01	0,00	0,02
3966946	0,01	0,01	0,00	0,02
3970004	0,01	0,01	0,00	0,02
3971533	0,01	0,01	0,00	0,02
3977648	0,01	0,01	0,00	0,02
3979178	0,01	0,01	0,00	0,02

Kolland & Overlangbroek

Hexagoon ID	Projectbijdrage (mol N/ha/jr)	Bijdrage Referentie (mol N/ha/jr)	Bijdrage Saldering (mol N/ha/jr)	Bijdrage Beoogd (mol N/ha/jr)
4220867	0,01	0,02	0,00	0,03

Rijntakken

Hexagoon ID	Projectbijdrage (mol N/ha/jr)	Bijdrage Referentie (mol N/ha/jr)	Bijdrage Saldering (mol N/ha/jr)	Bijdrage Beoogd (mol N/ha/jr)
4162756	0,01	0,01	0,00	0,02

Nieuwkoopse Plassen & De Haeck

Hexagoon ID	Projectbijdrage (mol N/ha/jr)	Bijdrage Referentie (mol N/ha/jr)	Bijdrage Saldering (mol N/ha/jr)	Bijdrage Beoogd (mol N/ha/jr)
4608988	-0,01	0,00	0,01	0,00
4610516	-0,01	0,00	0,01	0,00
4612045	-0,01	0,00	0,01	0,00
4612046	-0,01	0,00	0,01	0,00
4613574	-0,01	0,00	0,01	0,00
4616635	-0,01	0,00	0,01	0,00
4616637	-0,01	0,00	0,01	0,00
4618164	-0,01	0,00	0,01	0,00
4618167	-0,01	0,00	0,01	0,00
4619692	-0,01	0,00	0,01	0,00
4619693	-0,02	0,00	0,02	0,00
4619695	-0,01	0,00	0,01	0,00
4621222	-0,01	0,00	0,01	0,00
4621223	-0,02	0,00	0,02	0,00
4621224	-0,01	0,00	0,01	0,00
4622750	-0,01	0,00	0,01	0,00
4622751	-0,01	0,00	0,01	0,00
4622752	-0,01	0,00	0,01	0,00
4622753	-0,01	0,00	0,01	0,00

Hexagoon ID	Projectbijdrage (mol N/ha/jr)	Bijdrage Referentie (mol N/ha/jr)	Bijdrage Saldering (mol N/ha/jr)	Bijdrage Beoogd (mol N/ha/jr)
4624280	-0,01	0,00	0,01	0,00
4624281	-0,01	0,00	0,01	0,00
4624282	-0,01	0,00	0,01	0,00
4625808	-0,01	0,00	0,01	0,00
4625809	-0,01	0,00	0,01	0,00
4625810	-0,01	0,00	0,01	0,00
4627338	-0,01	0,00	0,01	0,00
4627339	-0,01	0,00	0,01	0,00
4627344	-0,01	0,00	0,01	0,00
4627347	-0,01	0,01	0,01	0,02
4628866	-0,01	0,00	0,01	0,00
4628867	-0,01	0,00	0,01	0,00
4628872	-0,01	0,00	0,01	0,00
4628873	-0,01	0,00	0,01	0,00
4630396	-0,01	0,00	0,01	0,00
4630402	-0,01	0,00	0,01	0,00
4630403	-0,01	0,01	0,01	0,02
4631923	-0,01	0,00	0,01	0,00
4631925	-0,01	0,00	0,01	0,00
4631931	-0,01	0,01	0,01	0,02
4633454	-0,01	0,00	0,01	0,00
4634983	-0,01	0,00	0,01	0,00
4636519	-0,01	0,01	0,01	0,02
4638048	-0,01	0,02	0,02	0,02
4639578	-0,01	0,01	0,01	0,02
4641098	-0,01	0,00	0,01	0,00
4641106	-0,01	0,02	0,02	0,02
4642628	-0,01	0,00	0,01	0,00
4642636	-0,01	0,01	0,01	0,02
4644156	-0,01	0,00	0,01	0,00
4644164	-0,01	0,01	0,01	0,02
4645693	-0,01	0,01	0,01	0,02
4647214	-0,01	0,00	0,01	0,00
4650272	-0,01	0,00	0,01	0,00
4651811	-0,01	0,01	0,01	0,01
4654869	-0,01	0,01	0,01	0,01
4657924	-0,01	0,00	0,01	0,00
4657927	-0,01	0,01	0,01	0,01
4659453	-0,01	0,01	0,01	0,02
4660982	-0,01	0,00	0,01	0,00
4662510	-0,01	0,00	0,01	0,00
4662511	-0,01	0,01	0,01	0,01
4664040	-0,01	0,00	0,01	0,00
4664041	-0,01	0,01	0,01	0,01
4665568	-0,01	0,00	0,01	0,00
4665569	-0,01	0,01	0,01	0,01
4665571	-0,01	0,01	0,01	0,02
4667097	-0,01	0,00	0,01	0,00
4667099	-0,01	0,01	0,01	0,02
4668629	-0,01	0,02	0,02	0,02

Hexagoon ID	Projectbijdrage (mol N/ha/jr)	Bijdrage Referentie (mol N/ha/jr)	Bijdrage Saldering (mol N/ha/jr)	Bijdrage Beoogd (mol N/ha/jr)
4670155	-0,01	0,00	0,01	0,00
4670158	-0,01	0,02	0,02	0,03
4671687	-0,01	0,02	0,02	0,02
4673213	-0,01	0,00	0,01	0,00
4673215	-0,01	0,02	0,02	0,02
4673216	-0,01	0,02	0,02	0,02
4674743	-0,01	0,02	0,02	0,02
4674744	-0,01	0,02	0,02	0,02
4674745	-0,01	0,01	0,01	0,02
4676272	-0,02	0,00	0,02	0,00
4676273	-0,01	0,01	0,01	0,02
4677801	-0,01	0,01	0,01	0,02
4677803	-0,01	0,01	0,01	0,02
4679330	-0,02	0,00	0,02	0,00
4679331	-0,01	0,01	0,01	0,01
4679332	-0,01	0,01	0,01	0,01
4680859	-0,01	0,01	0,01	0,01
4680860	-0,01	0,01	0,01	0,01
4682388	-0,01	0,00	0,01	0,00
4682389	-0,01	0,01	0,01	0,01
4682390	-0,01	0,01	0,01	0,01
4683916	-0,01	0,00	0,01	0,00
4683917	-0,01	0,01	0,01	0,01
4683918	-0,01	0,01	0,01	0,01
4685445	-0,01	0,00	0,01	0,00
4685446	-0,01	0,00	0,01	0,00
4685447	-0,01	0,01	0,01	0,01
4686974	-0,01	0,00	0,01	0,00
4686975	-0,01	0,01	0,01	0,02
4686976	-0,01	0,01	0,01	0,01
4688504	-0,01	0,00	0,01	0,00
4688505	-0,01	0,01	0,01	0,02
4690035	-0,01	0,01	0,01	0,02
4691564	-0,01	0,01	0,01	0,02
4693093	-0,01	0,01	0,01	0,02
4694622	-0,01	0,01	0,01	0,02
4696150	-0,01	0,01	0,01	0,02
4696151	-0,01	0,01	0,01	0,02
4697679	-0,01	0,01	0,01	0,01
4697680	-0,01	0,01	0,01	0,02
4699208	-0,01	0,01	0,01	0,01
4699209	-0,01	0,01	0,01	0,01
4700737	-0,01	0,01	0,01	0,01
4700738	-0,01	0,01	0,01	0,01
4702265	-0,01	0,01	0,01	0,01
4702266	-0,01	0,01	0,01	0,01
4702267	-0,01	0,01	0,01	0,01
4703795	-0,01	0,01	0,01	0,01
4703796	-0,01	0,01	0,01	0,01
4705324	-0,01	0,01	0,01	0,01

Hexagoon ID	Projectbijdrage (mol N/ha/jr)	Bijdrage Referentie (mol N/ha/jr)	Bijdrage Saldering (mol N/ha/jr)	Bijdrage Beoogd (mol N/ha/jr)
4705325	-0,01	0,01	0,01	0,01
4706853	-0,01	0,01	0,01	0,01
4706854	-0,01	0,01	0,01	0,01
4708381	-0,01	0,01	0,01	0,02
4708382	-0,01	0,01	0,01	0,01
4708383	-0,01	0,01	0,01	0,01
4709911	-0,01	0,01	0,01	0,01
4709912	-0,01	0,01	0,01	0,01
4711439	-0,01	0,00	0,01	0,00
4711440	-0,01	0,01	0,01	0,01
4712969	-0,01	0,01	0,01	0,02

Disclaimer

Hoewel verstrekte gegevens kunnen dienen ter onderbouwing van een vergunningaanvraag, kunnen er geen rechten aan worden ontleend. De eigenaar van AERIUS aanvaardt geen aansprakelijkheid voor de inhoud van de door de gebruiker aangeboden informatie. Bovenstaande gegevens zijn enkel bruikbaar tot er een nieuwe versie van AERIUS beschikbaar is. AERIUS is een geregistreerd handelsmerk in Europa. Alle rechten die niet expliciet worden verleend, zijn voorbehouden.

Rekenbasis

Deze berekening is tot stand gekomen op basis van

AERIUS versie 2023.1_20240207_c93f01d6e8

Database versie 2023.1_c93f01d6e8_calculator_nl_stable

Voor meer informatie over de gebruikte methodiek en data zie:

<https://link.aerius.nl/website>