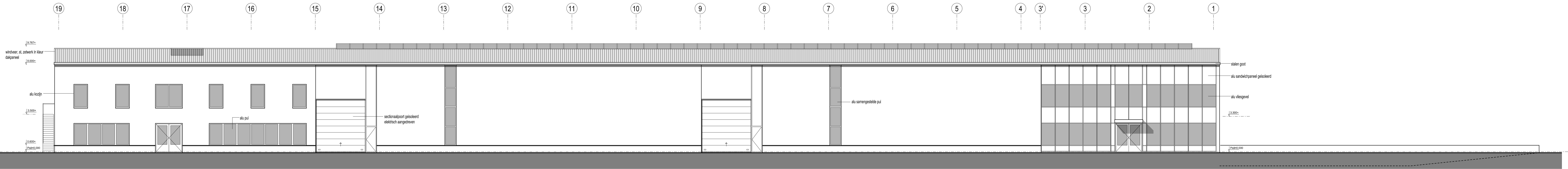
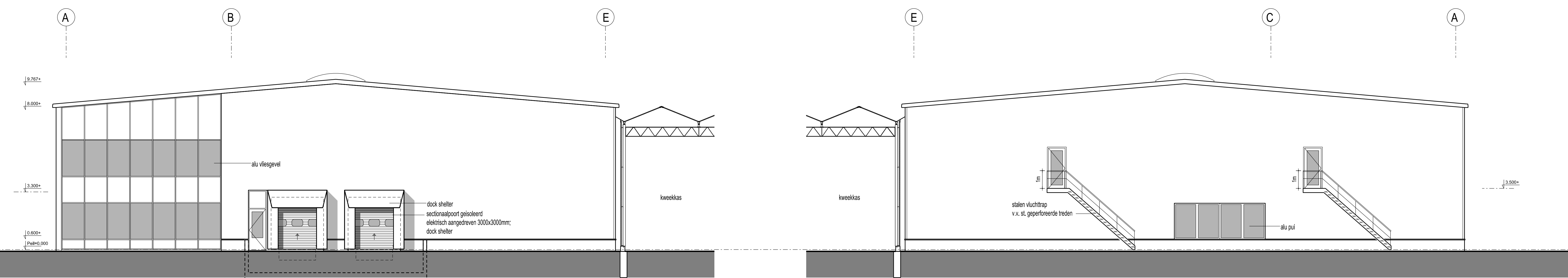


Materialen		
Bouwdeel	Material	Kleur
gevelbekleding	prefab betonelementen, glad	grijs
gevelbekleding	sandwichpanelen, geïsoleerd	donkerblauw
dakbedekking	sandwichpanelen, geïsoleerd	lichtgrijs
kozijnen, ramen en deuren	aluminium, geïsoleerd	antraciet
plafonds	enwac	antraciet
spanten	staal	antraciet

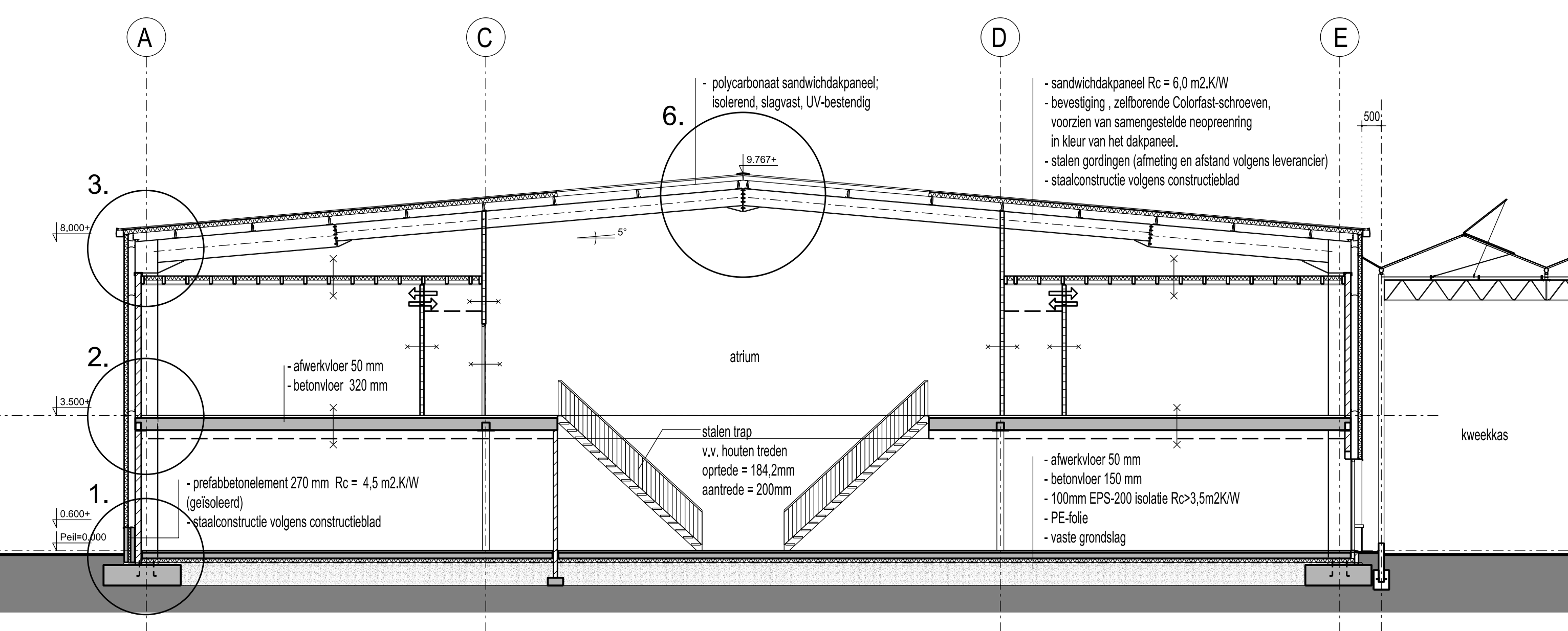


Zuidgevel

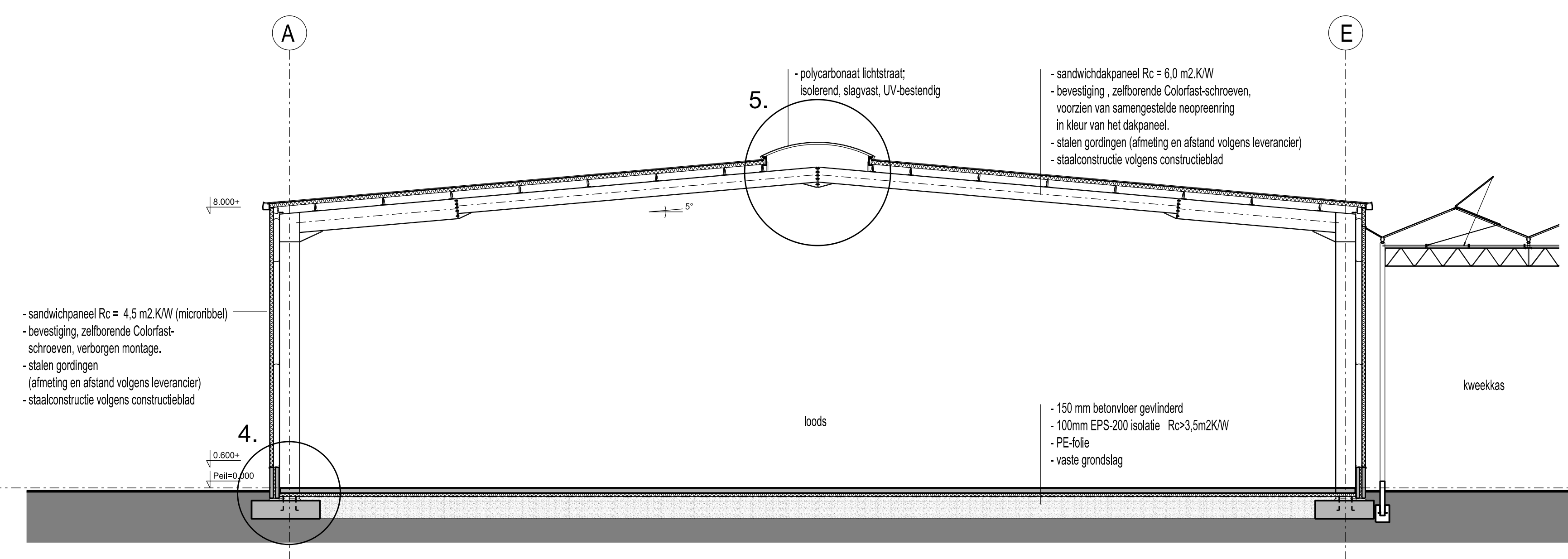


Oostgevel

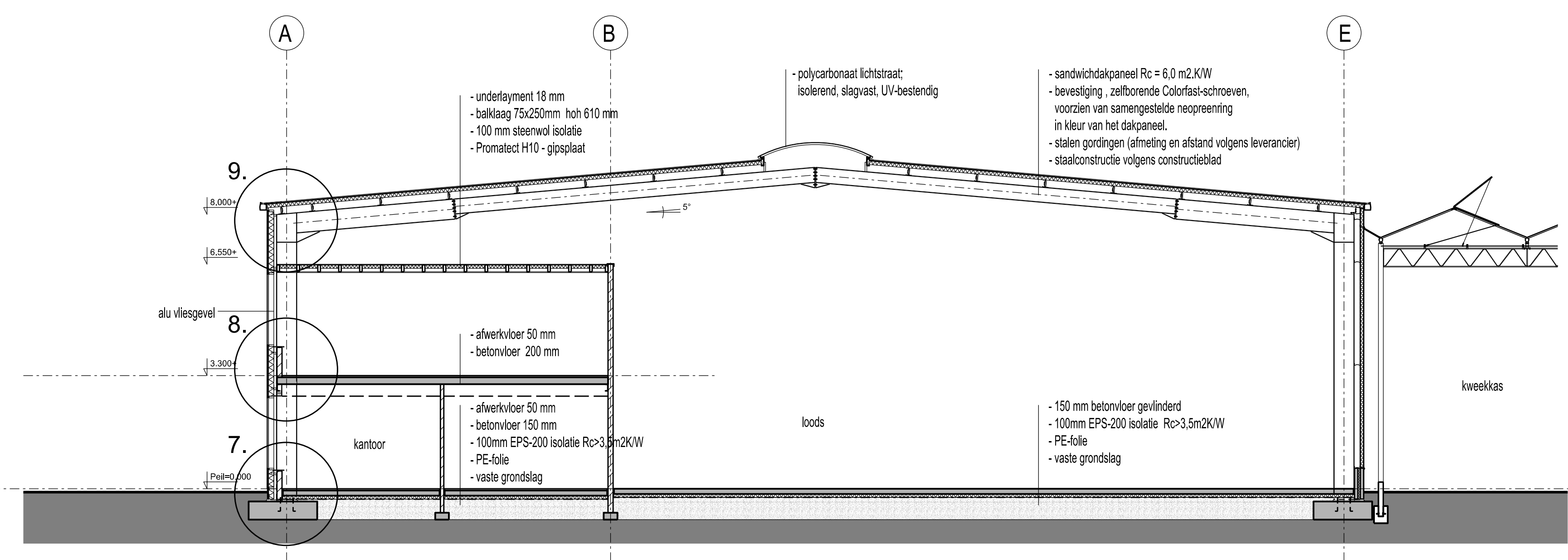
Westgevel



Doorsnede A-A



Doorsnede B-B



Doorsnede C-C

Brandwerende voorzieningen	
De deuren mogen afsluitend zijn gebouwd door een stevig afgewerkt, waarbij de deur, vanaf de zijde van welke men de deur bij het ontlasten van het gebouw roept, openklaar is over de minimaal vereiste breedte van worden geopend onder het kleine gewicht moet worden gemaakt van een sleutel of ander los voorwerp.	Symbool
Deuren worden van glas met een constructieve waarde die overeenstemt met de in tabel 2.66 aangegeven brandklasse en aan rookklasse A2, scheidings volgens NEN-EN 13501-2.	Deur voorzien van glas met
Een zijde van een constructieve waarde die overeenstemt met de in tabel 2.66 aangegeven brandklasse, bepaald volgens NEN-EN 13501-2.	brandwering 30 m
Een raam, een kozijn en een daarvan gelijk te stellen constructieve waarde die overeenstemt met de in tabel 2.66 aangegeven brandklasse, bepaald volgens NEN-EN 13501-2.	zijkantende deur
	30 mm brandwerend
	30 mm brandwerend
	brandwerend
	automatische meder conform NEN 2535
	rookwerend conform NEN-EN 13501-2
	vuurmelder

De bovenzijde van een dak is, bepaald volgens NEN6063, het brandgevaarlijk. De hoofddragconstructie dient een brandwerendheid met betrekking tot bezwijken te bezitten van die voldoende aan artikel 2.10. Indien de permanente versterking van het bouwwerk niet groter is dan 100 N/m2 dan mag deze worden versterkt met 30 minuten. De draagconstructie moet zodanig zijn dat bij brand in één van de brandcompartimenten de draagconstructie en de brandmuur van een aangrenzend brandcompartiment niet bezwijken. Een uitbreide grenstoestand van een bouwwerk waarvan het bezwijken leidt tot het onbruikbaar worden van een vloerzone, wordt gekwalificeerd 30 minuten niet overtrekken bij de volgens NEN 61202 bepaalde bijzondere bevestigingsconstructies die kunnen overtrekken bij brand.

Werk en opslag van gevaarlijke stoffen is niet van toepassing. Mogge bouwmark: P4 B bovenstaande afgekeurde begane grondvloer. hang en dakmerk metraad NEN 6063.

Elektrische installatie aangegeven conform NEN 1010:2003. Alarming, aanpak conform NEN 311:2002 en NEN 314:2003. Waterinstallatie aangegeven conform NEN 1006.

Staalconstructies	
Staalwelding:	S235
Staalwelding beurt:	6.8 8 mmische versterk volgens NEN 150:1461
Staalwelding beurt:	S235
Staalwelding beurt:	S235
Staalwelding beurt:	30 mm, opvullen met krimparme mortel
Versterking:	volgens NEN 1010:2003
Uitvoering bouwmateriaal:	boris
Afweging:	versterk
houders grondplaat:	volgens opgave leverancier
Spaanswelding:	volgens opgave leverancier NEN 1010:2003

Alle beton, staal en houtconstructies volgens nader in te dienen tekeningen en berekeningen van constructeur

Alle maten in het werk controleren

Renvoel:	
	betonnen / halfbetonnen
	geïsoleerd prefab betonelement
	gebeton blokken
	systemboard
	isoleerplaat
	sandwichpaneel geïsoleerd
	vloerplaat

Kerkstraat 2
 6299 BR, Beussum
 Tel.: 0475-444242
 www.aelmans.com

Onderwerp	Vergunningstekening bedrijfsruimte	bladnr:	B01f
Project	Nieuwbouw Califormie te Grubbenvorst		
Opdrachtgever	Thwaan van Gennip Verspreiden BV		
Adres	Eindje 6	Projectleider	-
Woonplaats	5715 PK Lierop	Projectnummer	T165615
Functie	0492-332-400	Schaal	1:100
Datum	24-07-2017	Blatformaat	A4 x 589mm
Wijziging	04-04-2018	Getekend	JvdP