

## Bijlage 1: Overzichtslijst met locaties incl. kenmerken

- 1 Laadpaal aan Meloenstraat nabij kruising Veilingkade te Leiden (kenmerk: OPC-RP-22-830) pp. 3-4
- 1 Laadpaal aan Zoeterwoudsesingel nabij perceel 7 te Leiden (kenmerk: PNC-RP-22-1764) pp. 5-6
- 1 Laadpaal aan Joseph Haydnlaan nabij perceel 59 te Leiden (kenmerk: PNC-RP-22-1961) pp. 7-8
- 1 Laadpaal aan Kanaalweg nabij perceel 18 te Leiden (kenmerk: PNC-RP-22-2009) pp. 9-10
- 1 Laadpaal aan Braggaar-de Doesplein nabij perceel 17 te Leiden (kenmerk: PNC-RP-22-2126) pp. 11-12
- 1 Laadpaal aan Liviuslaan nabij perceel 18 te Leiden (*geen kenmerk*) pp. 13-14
- 1 Laadpaal aan Haagweg nabij perceel 6 te Leiden (kenmerk: PNC-RP-22-2160) pp. 15-16
- 1 Laadpaal aan Houtlaan nabij perceel 53 te Leiden (kenmerk: PNC-RP-22-2161) pp. 17-18
- 1 Laadpaal aan Driftstraat nabij kruising Javastraat te Leiden (kenmerk: PNC-RP-22-2204) pp. 19-20
- 1 Laadpaal aan De Bleek nabij kruising Blekerskade te Leiden (kenmerk: PNC-RP-22-1985) pp. 21-22
- 1 Laadpaal aan Charlotte de Bourbonhof nabij kruising Willem de Zwijgerlaan (kenmerk: PNC-RP-22-2193) pp. 23-24
- 1 Laadpaal aan Leidatoweg nabij perceel 12 te Leiden (kenmerk: PNC-RP-23-2251) pp. 25-26

## **Bijlage 2: Bebordingstekeningen diverse voorgestelde locaties laadpalen te Leiden**

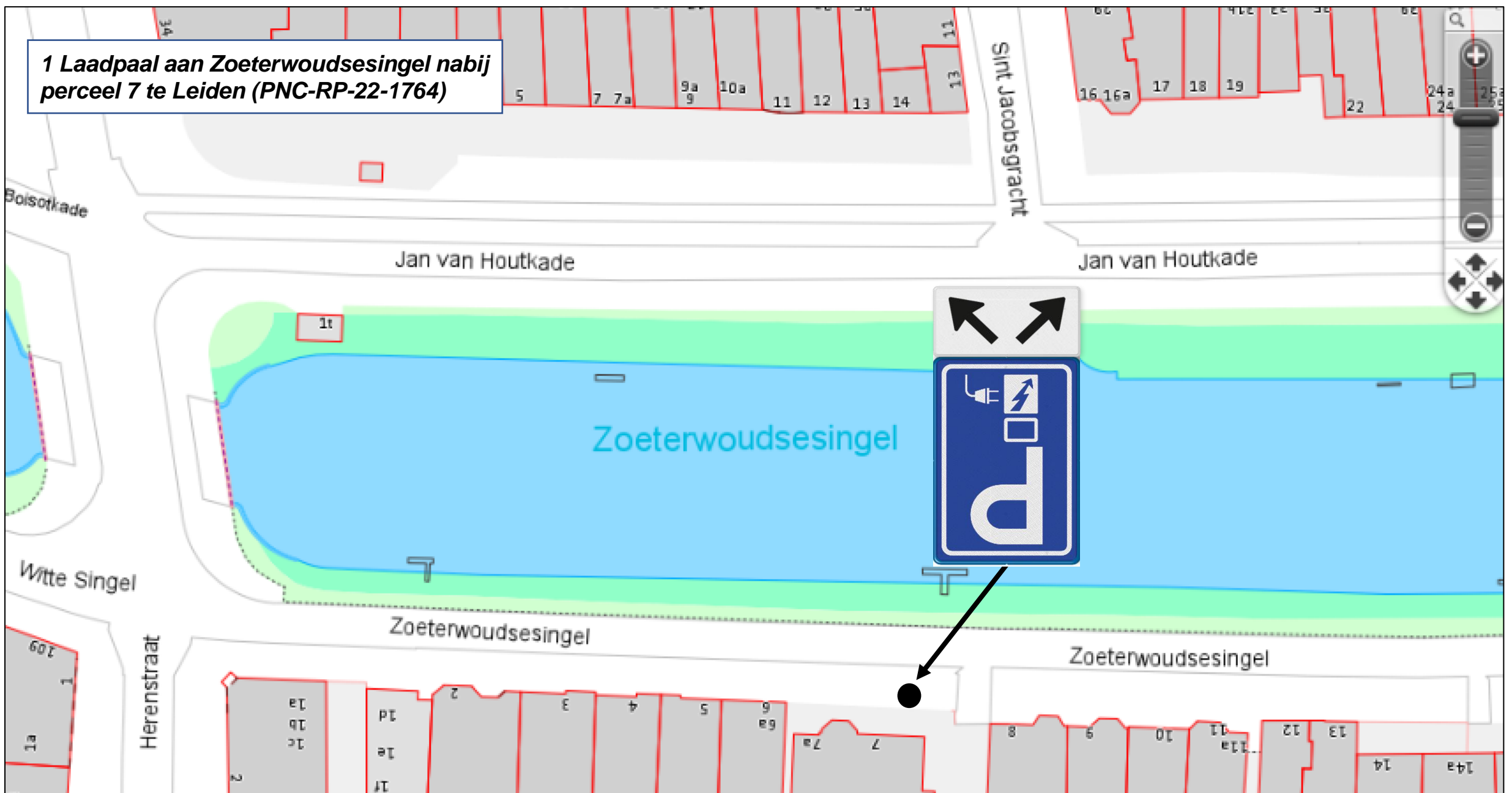
**1 Laadpaal aan Meloenstraat nabij kruising  
Veilingkade te Leiden (OPC-RP-22-830)**



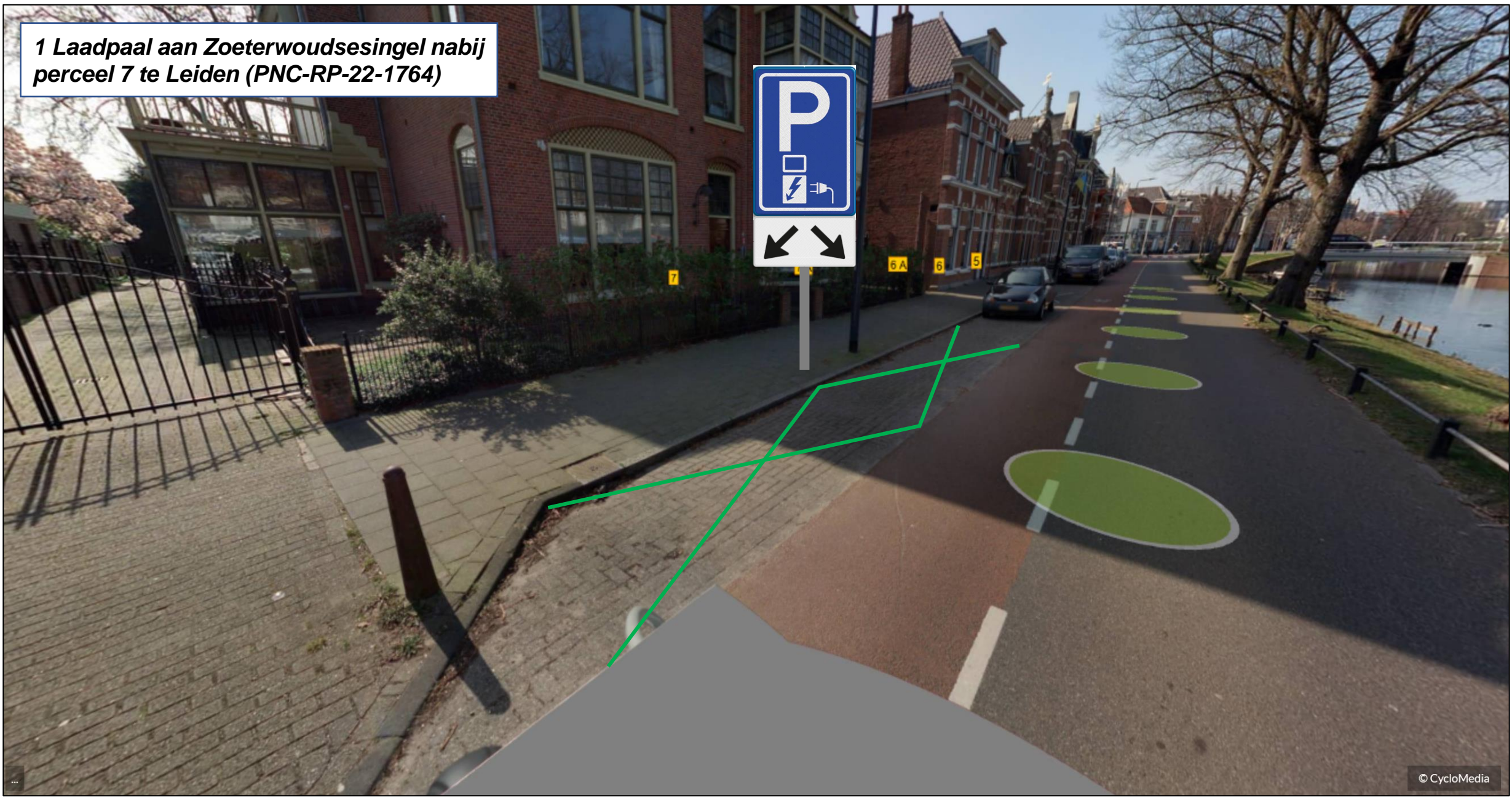
**1 Laadpaal aan Meloenstraat nabij kruising  
Veilingkade te Leiden (OPC-RP-22-830)**



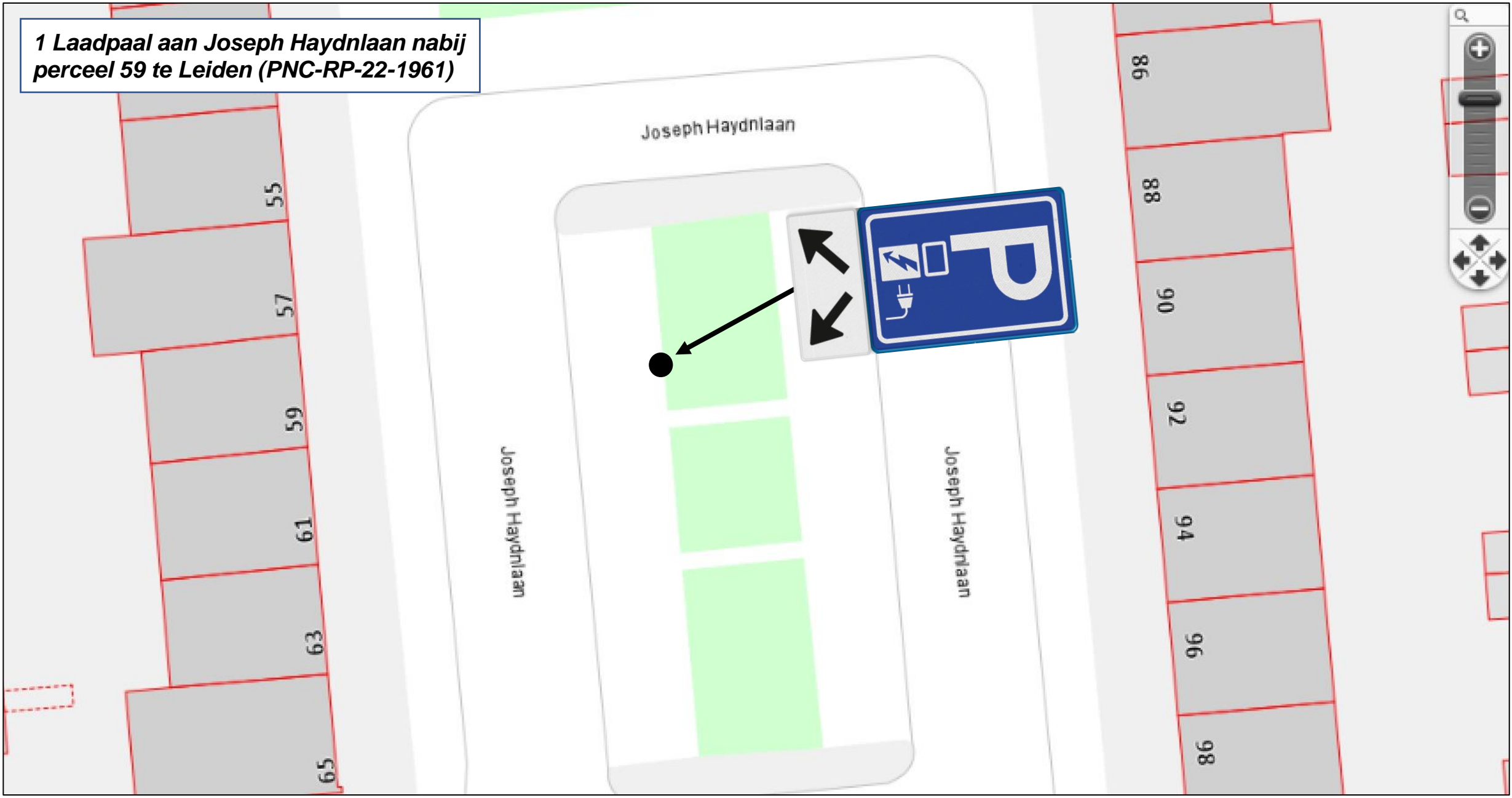
**1 Laadpaal aan Zoeterwoudsesingel nabij perceel 7 te Leiden (PNC-RP-22-1764)**



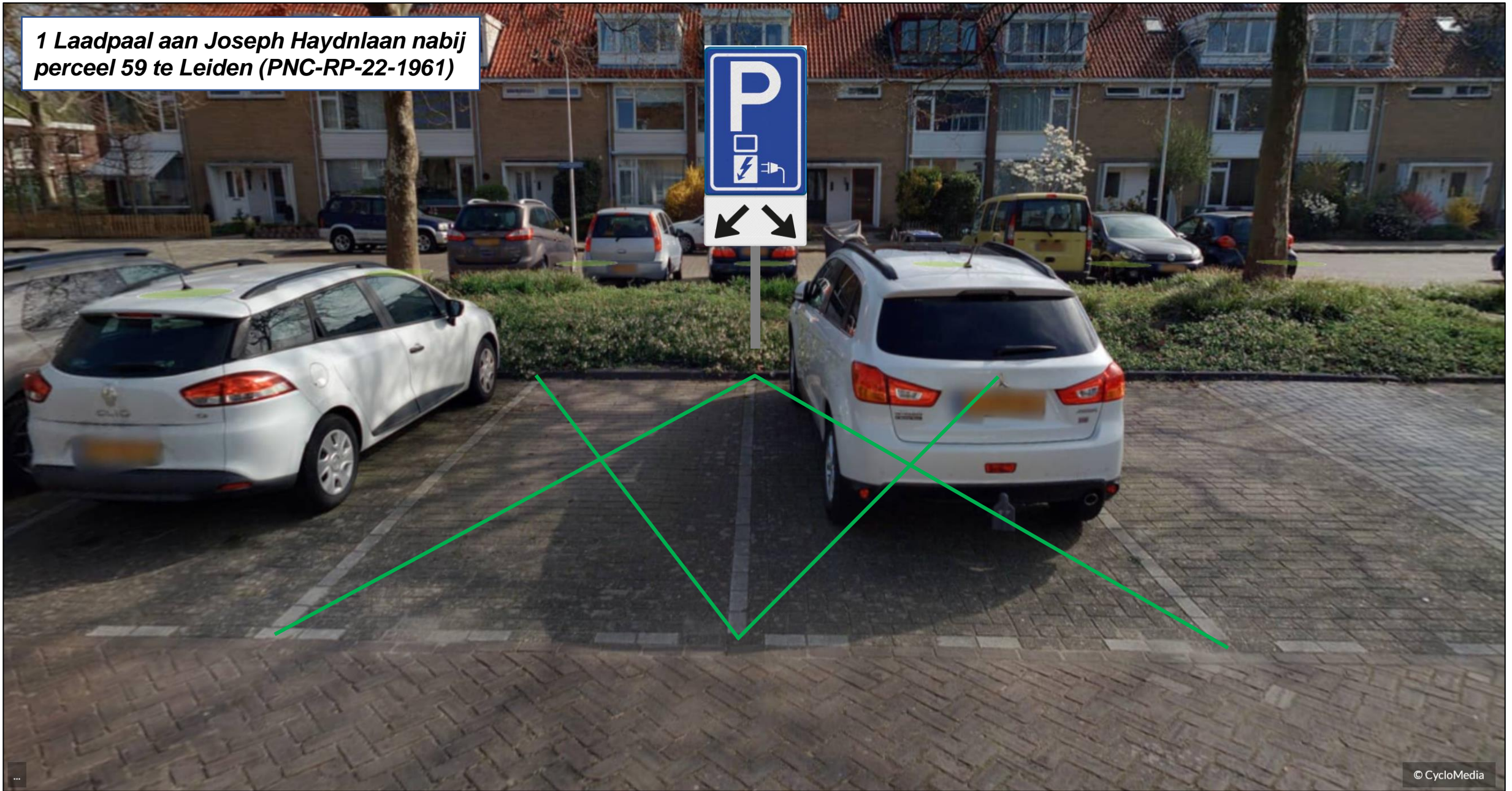
**1 Laadpaal aan Zoeterwoudsesingel nabij perceel 7 te Leiden (PNC-RP-22-1764)**



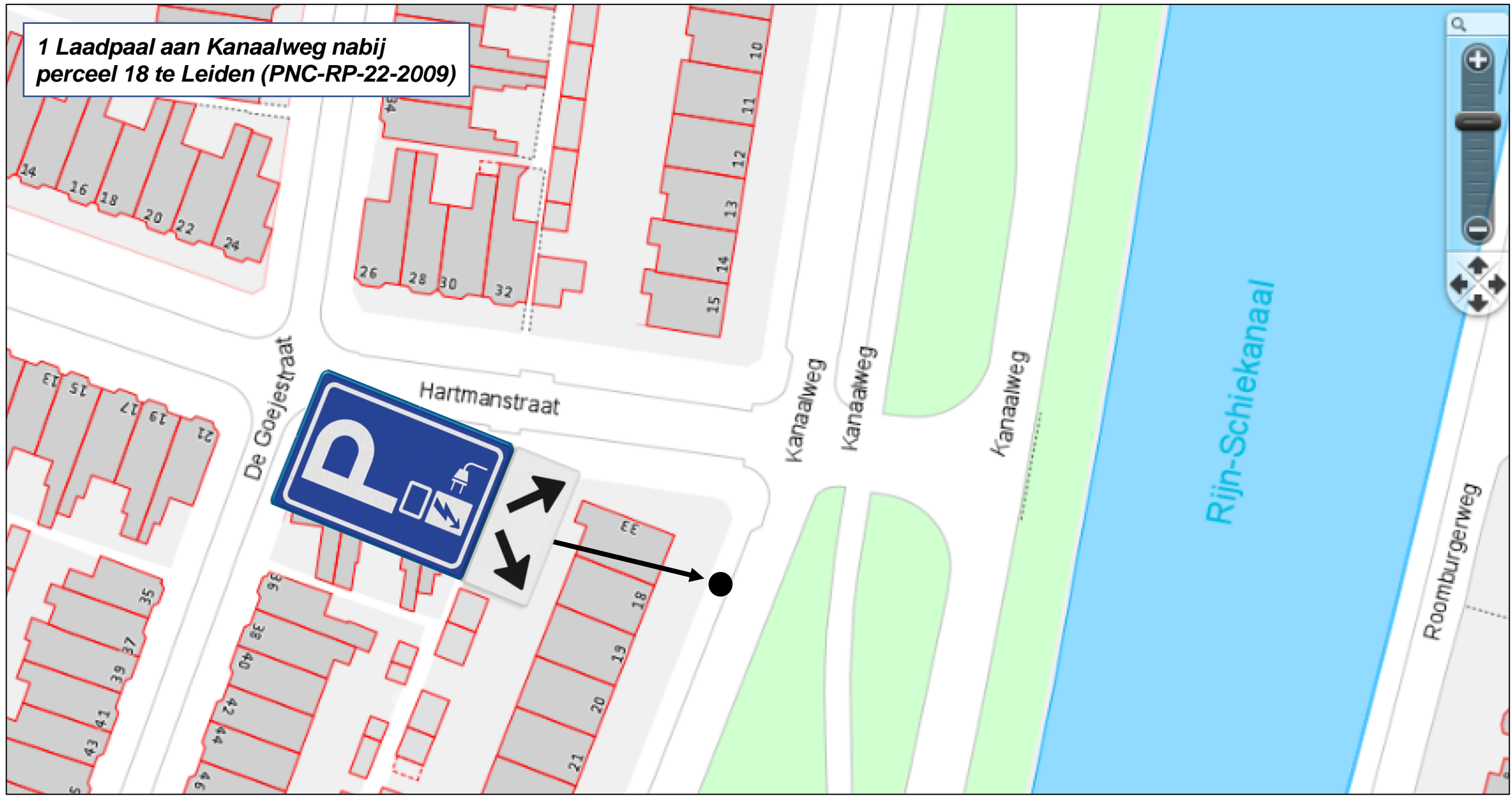
**1 Laadpaal aan Joseph Haydnlaan nabij perceel 59 te Leiden (PNC-RP-22-1961)**



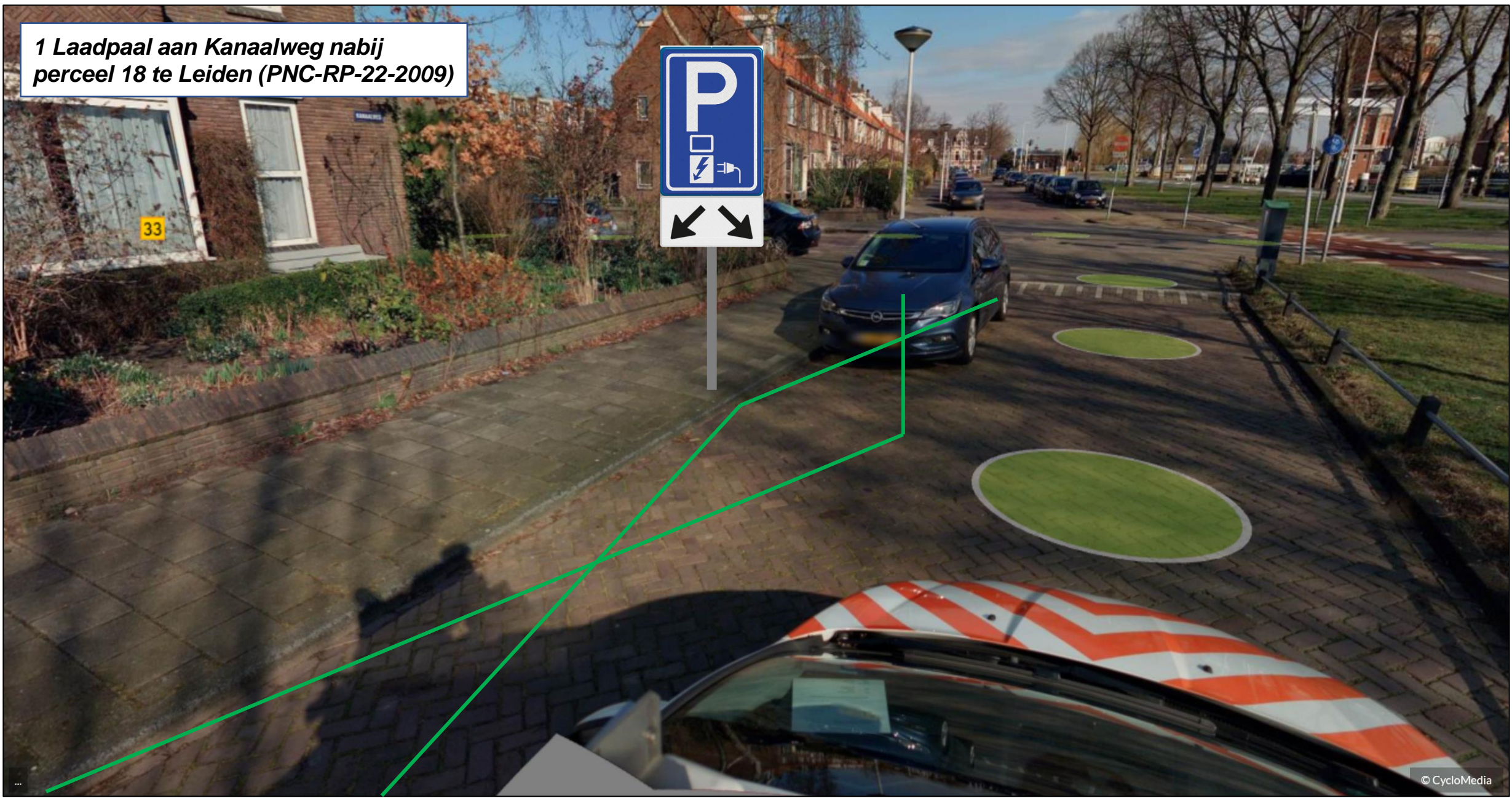
**1 Laadpaal aan Joseph Haydnlaan nabij  
perceel 59 te Leiden (PNC-RP-22-1961)**



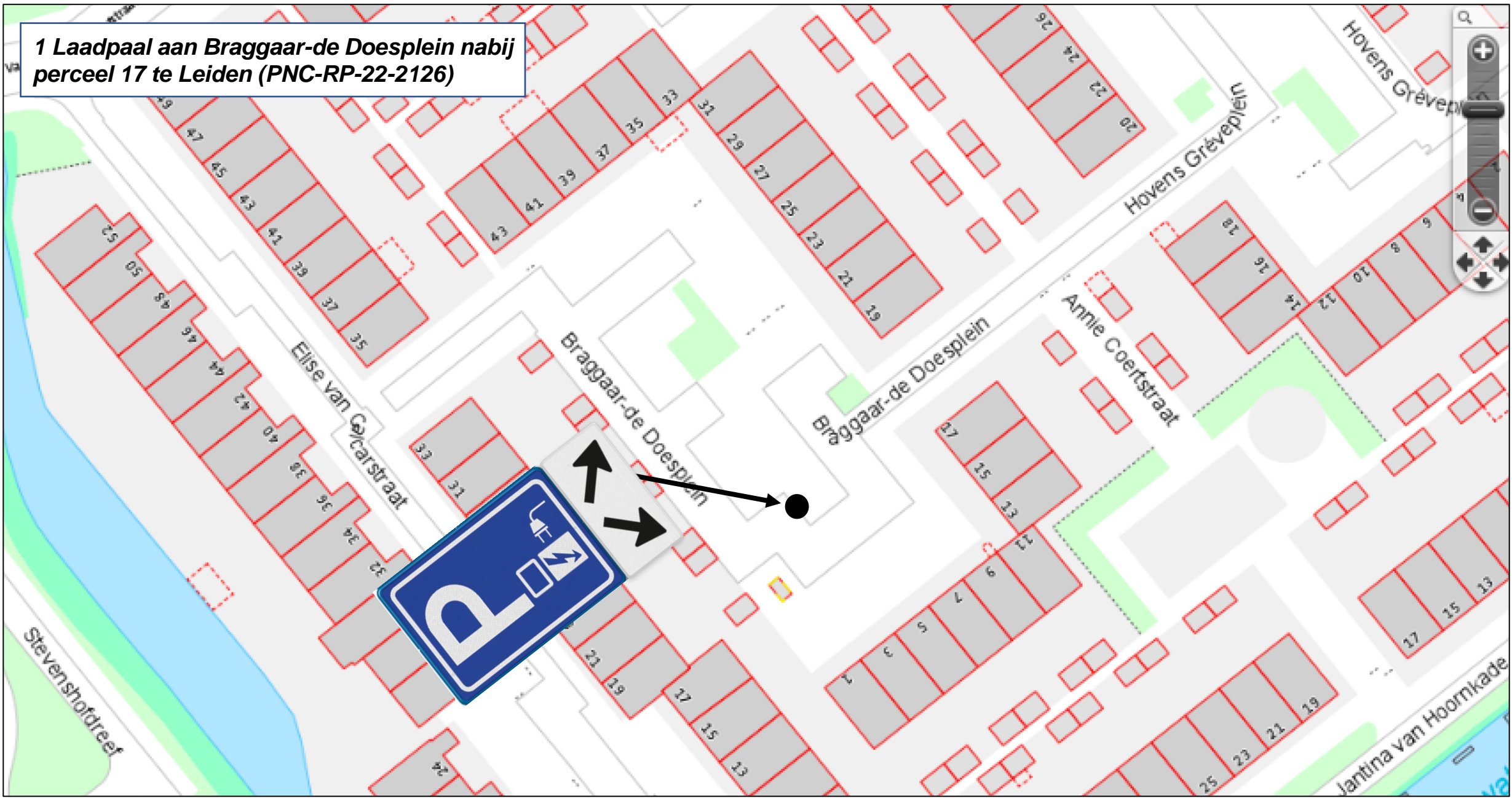
**1 Laadpaal aan Kanaalweg nabij  
perceel 18 te Leiden (PNC-RP-22-2009)**



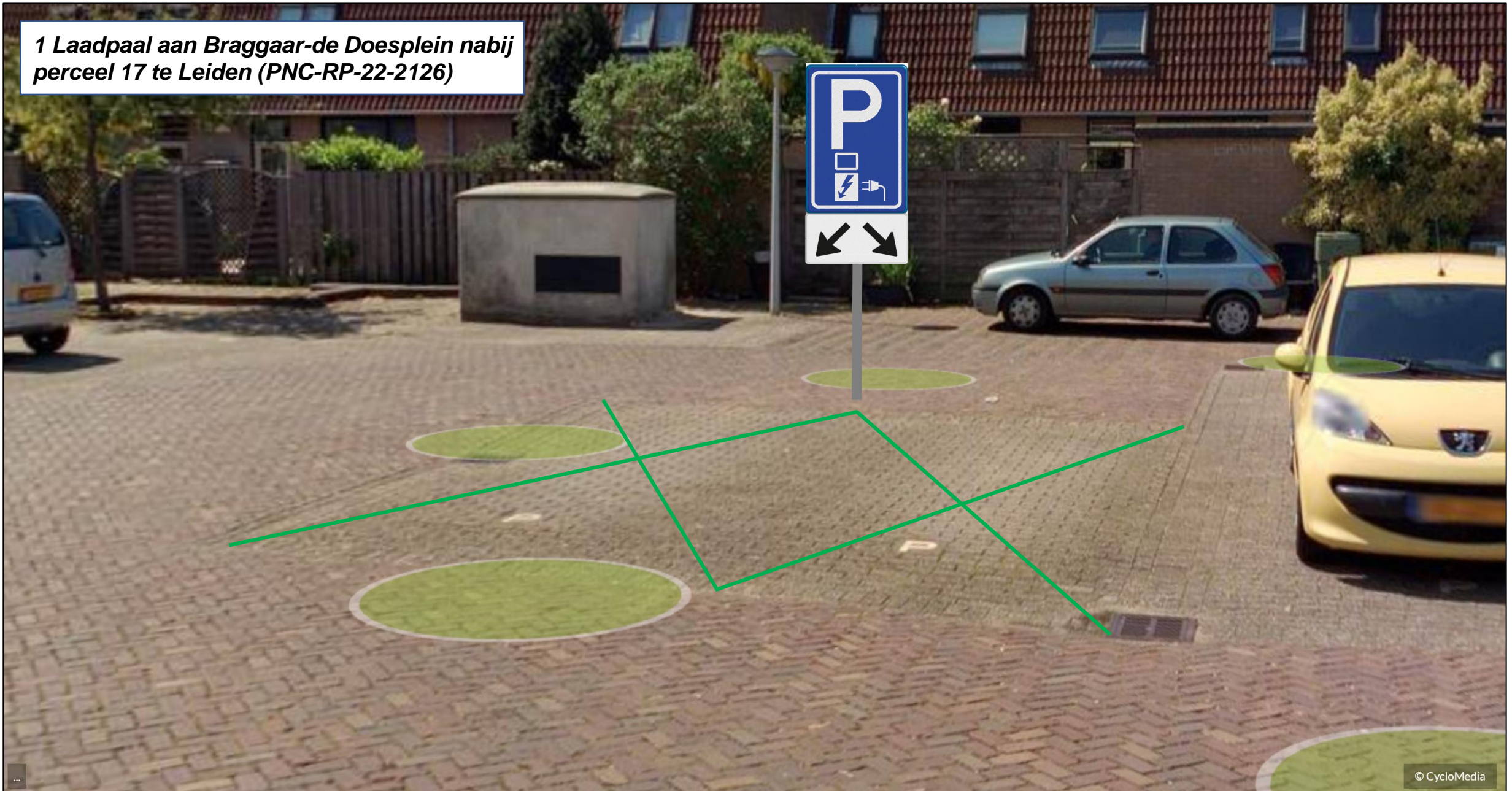
1 Laadpaal aan Kanaalweg nabij perceel 18 te Leiden (PNC-RP-22-2009)



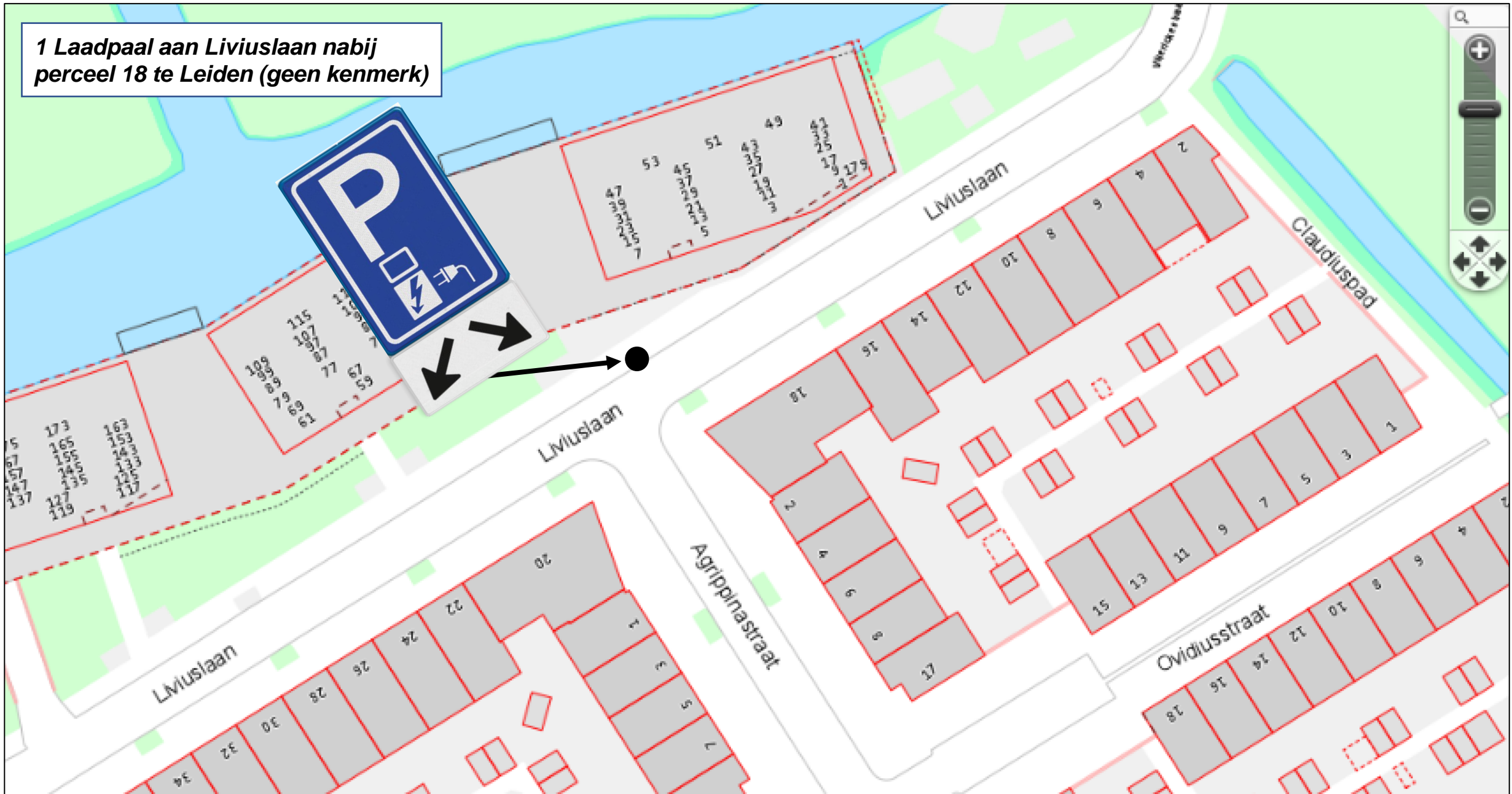
**1 Laadpaal aan Braggaar-de Doesplein nabij perceel 17 te Leiden (PNC-RP-22-2126)**



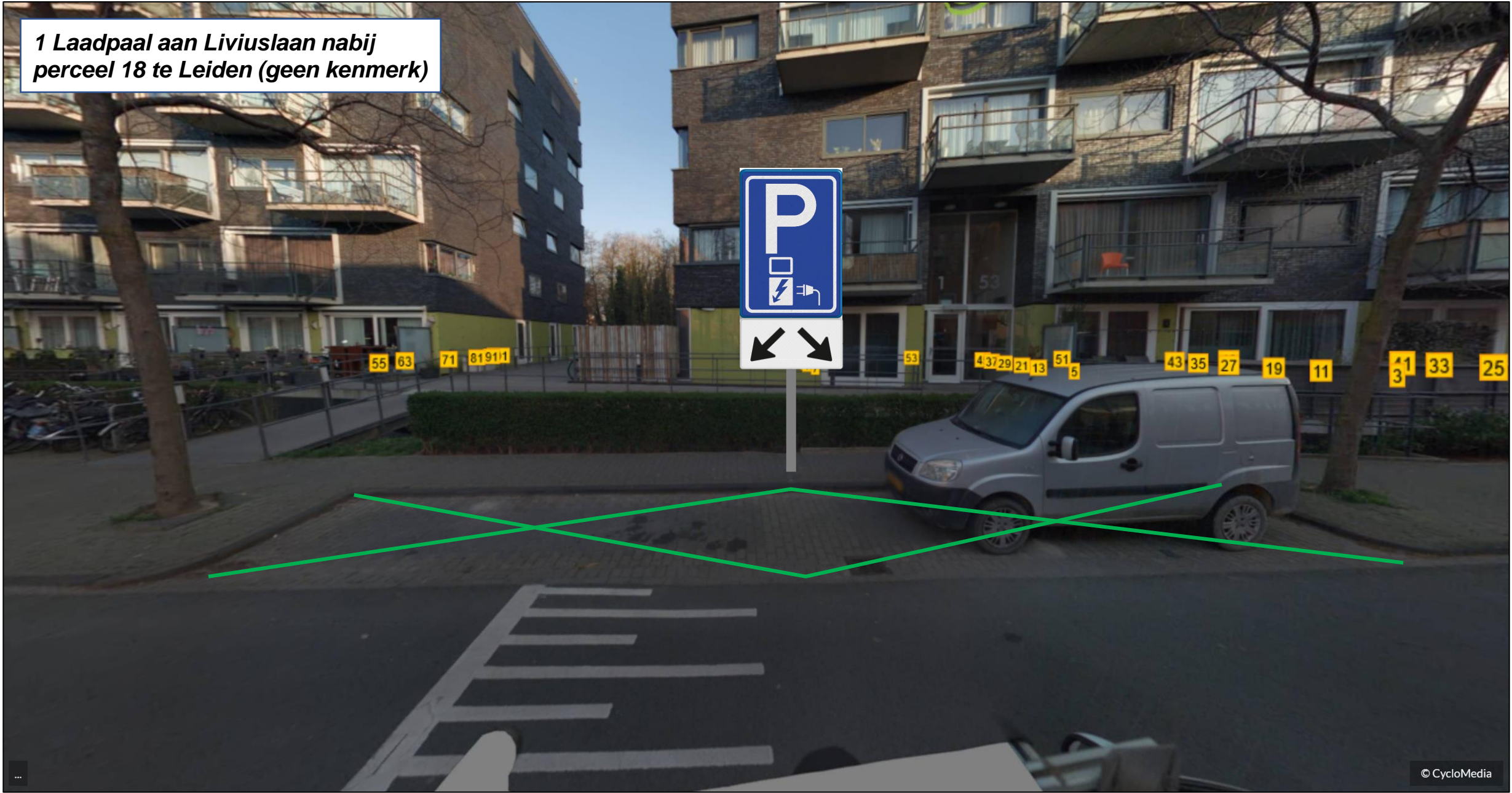
**1 Laadpaal aan Braggaar-de Doesplein nabij perceel 17 te Leiden (PNC-RP-22-2126)**



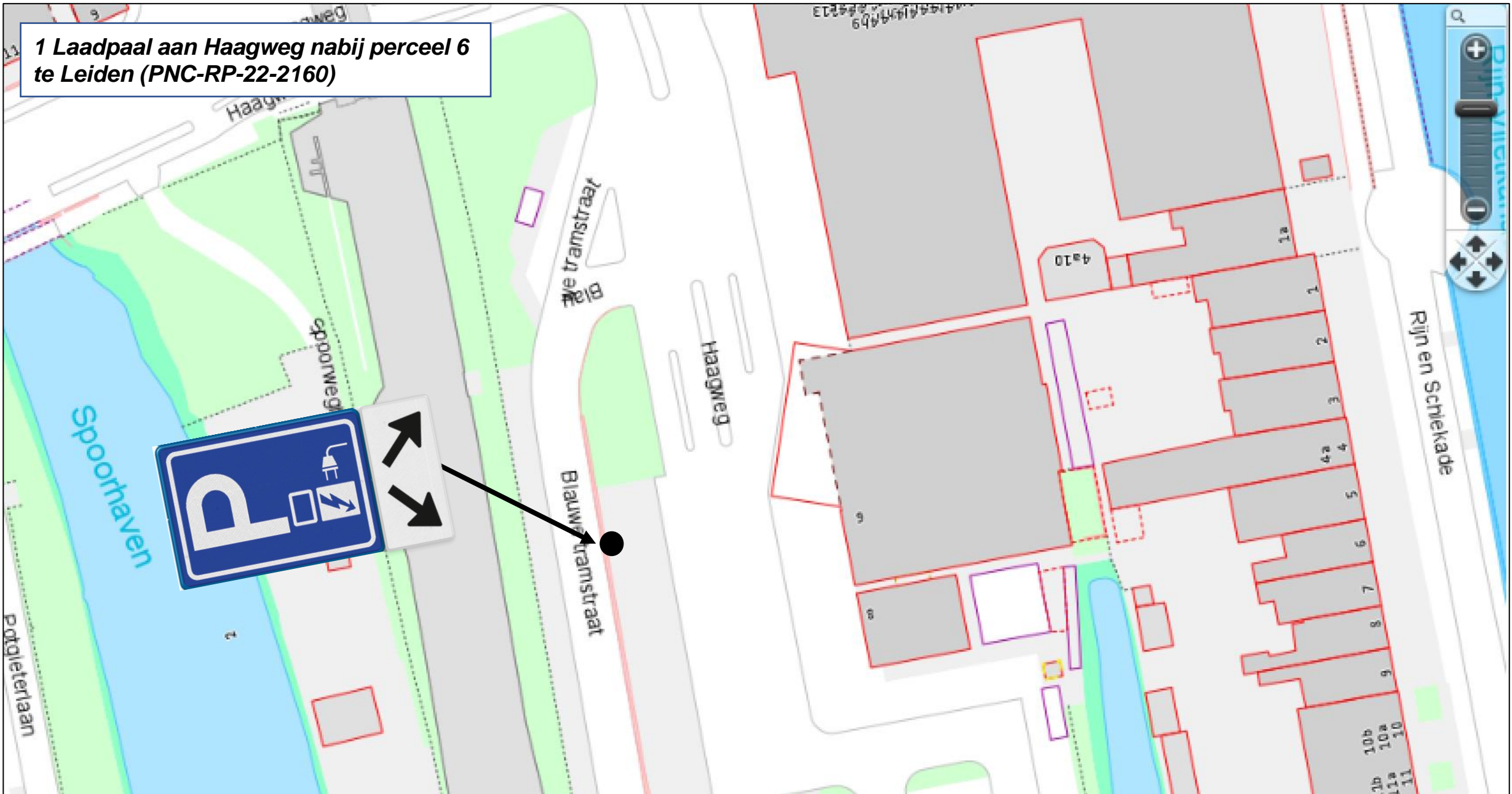
1 Laadpaal aan Liviuslaan nabij  
perceel 18 te Leiden (geen kenmerk)



1 Laadpaal aan Liviuslaan nabij perceel 18 te Leiden (geen kenmerk)

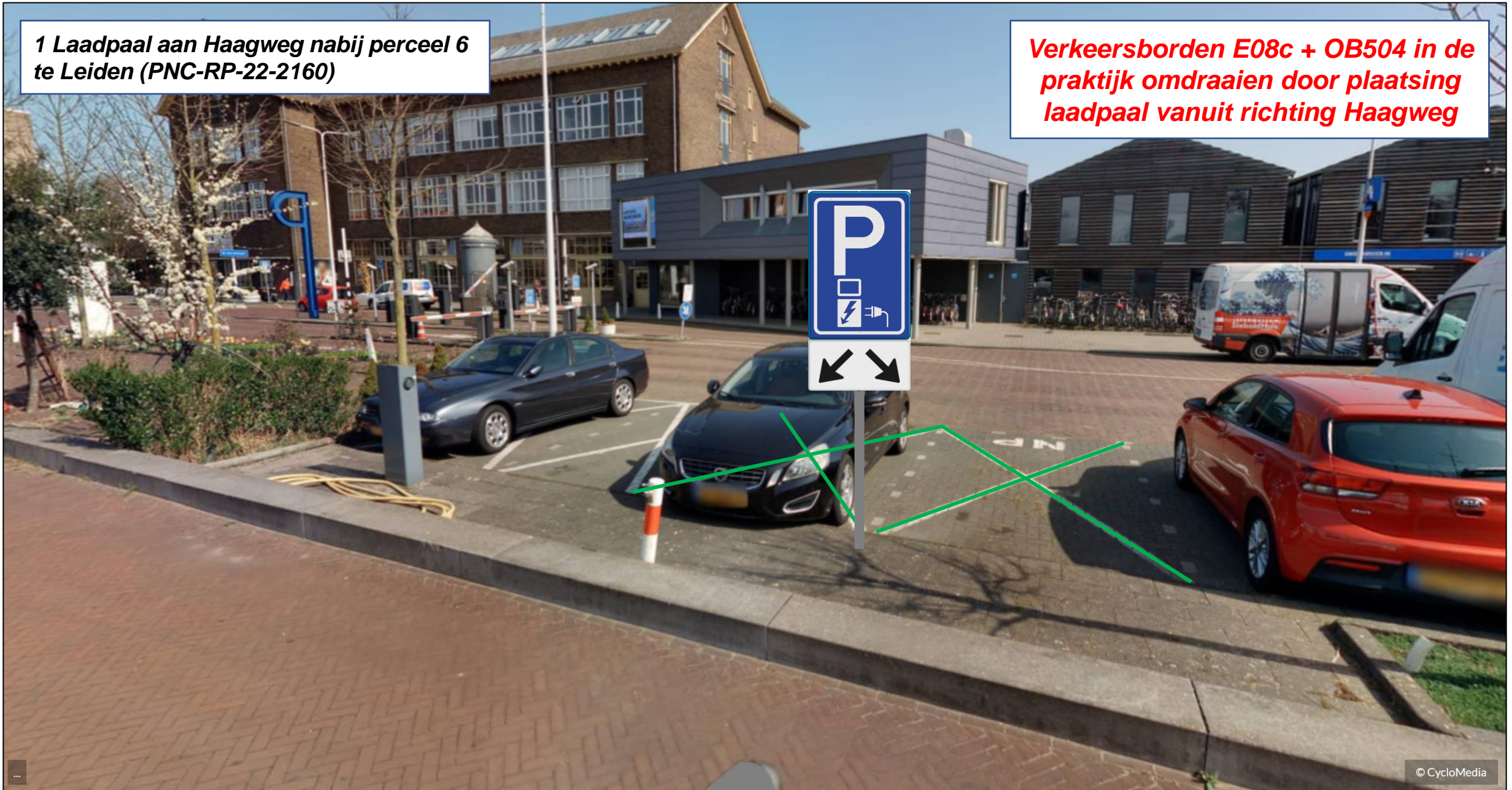


1 Laadpaal aan Haagweg nabij perceel 6 te Leiden (PNC-RP-22-2160)

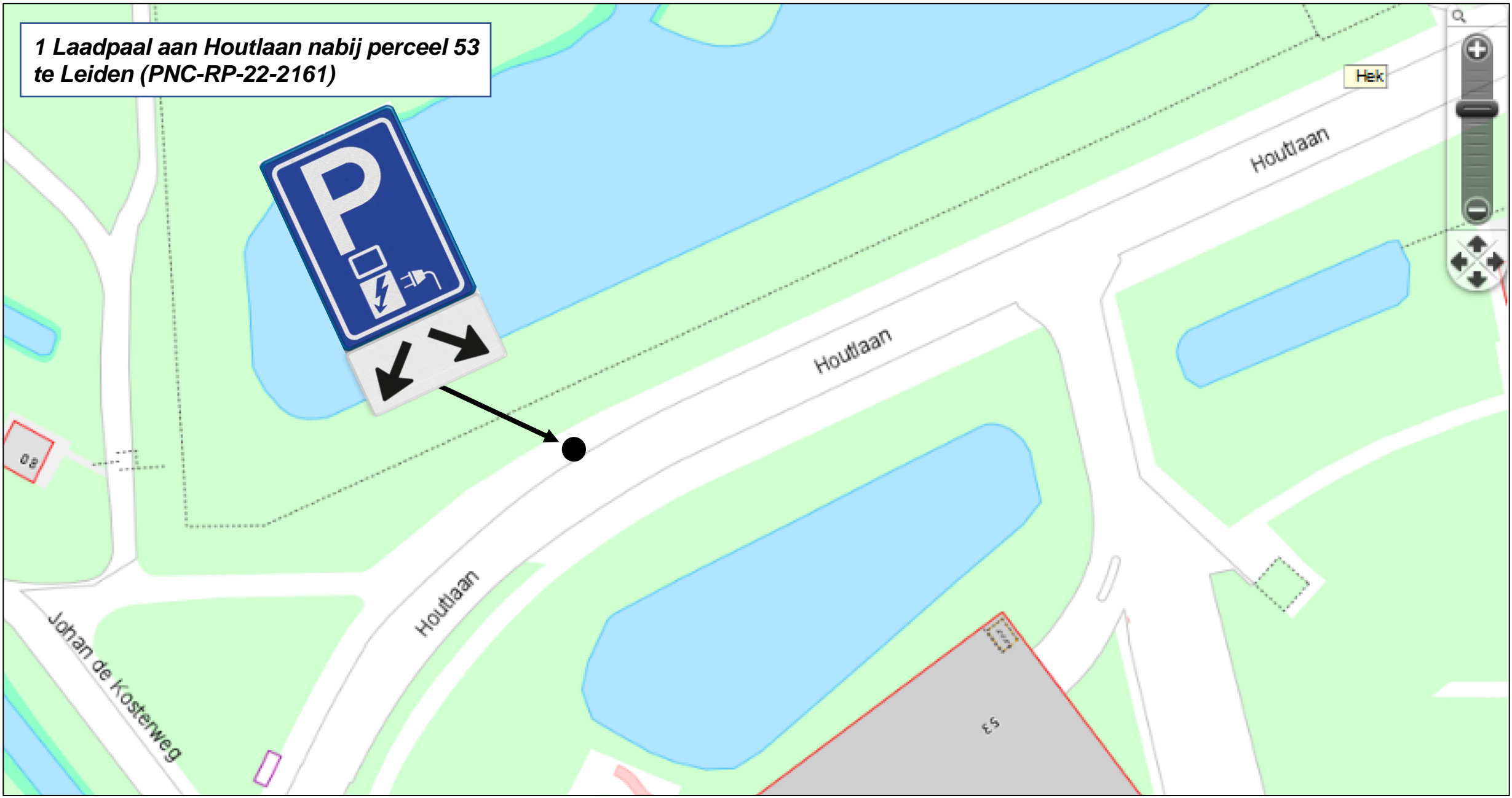


**1 Laadpaal aan Haagweg nabij perceel 6 te Leiden (PNC-RP-22-2160)**

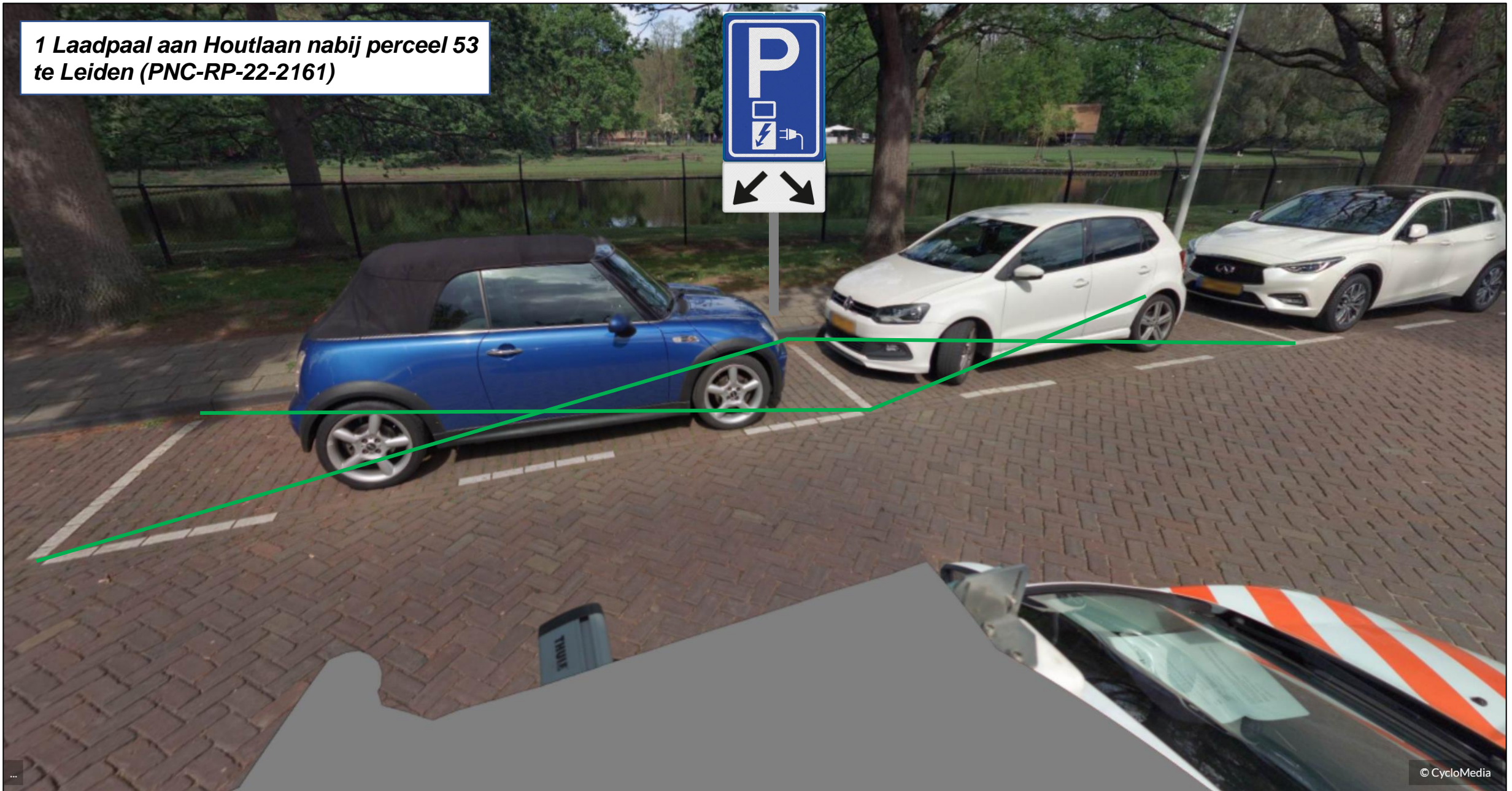
**Verkeersborden E08c + OB504 in de praktijk omdraaien door plaatsing laadpaal vanuit richting Haagweg**



**1 Laadpaal aan Houtlaan nabij perceel 53 te Leiden (PNC-RP-22-2161)**



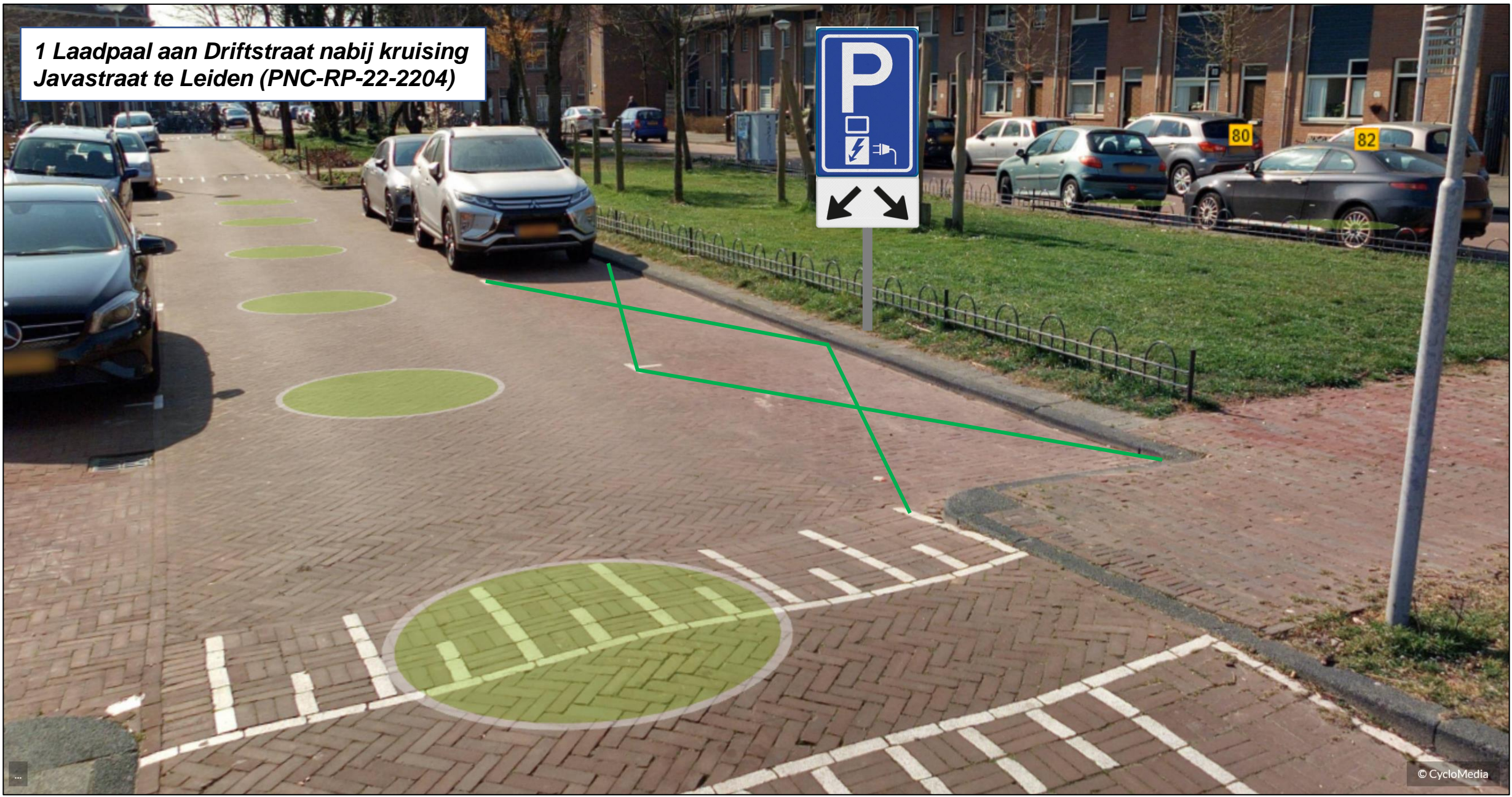
**1 Laadpaal aan Houtlaan nabij perceel 53  
te Leiden (PNC-RP-22-2161)**



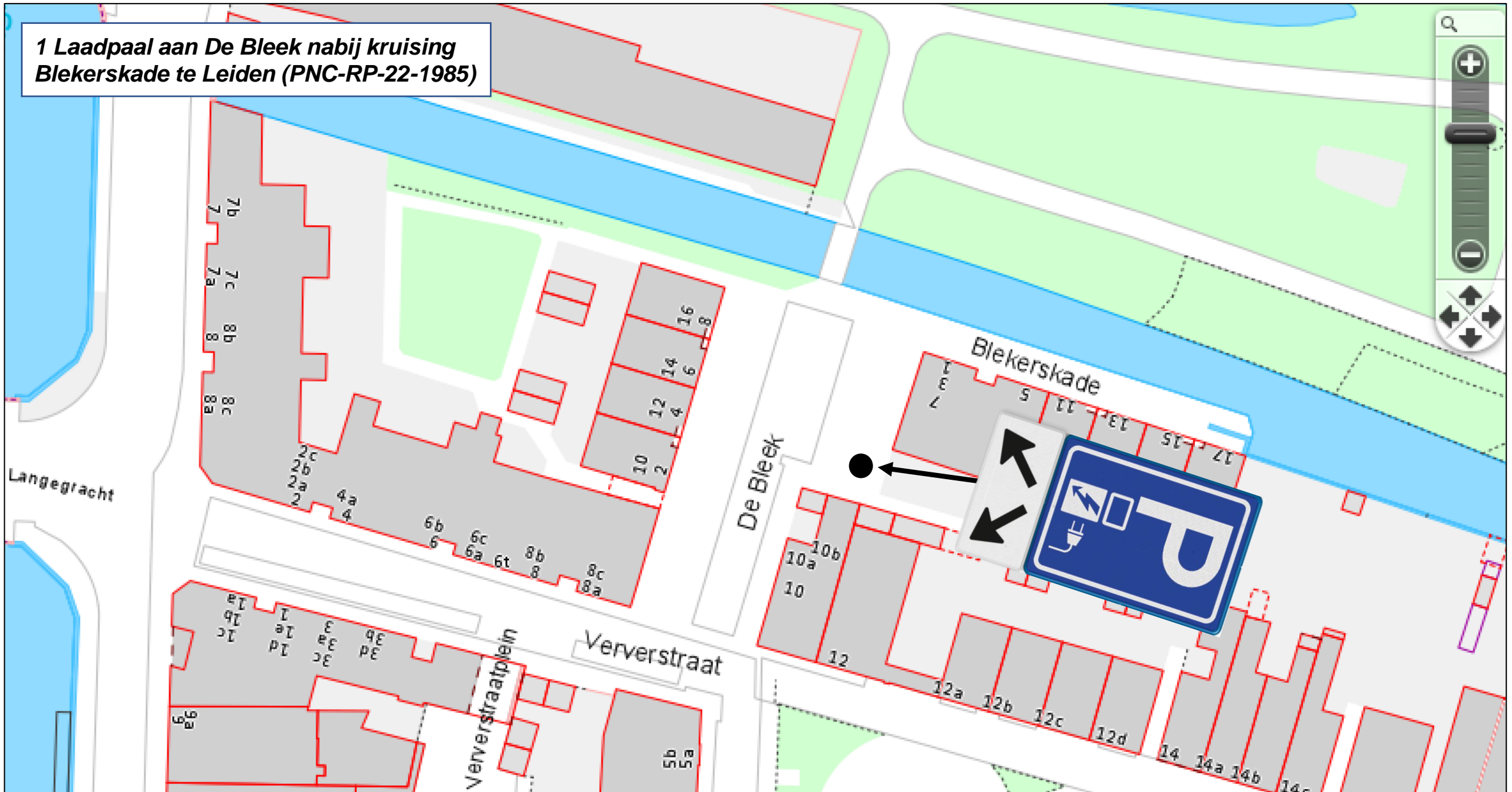
1 Laadpaal aan Driftstraat nabij kruising  
Javastraat te Leiden (PNC-RP-22-2204)



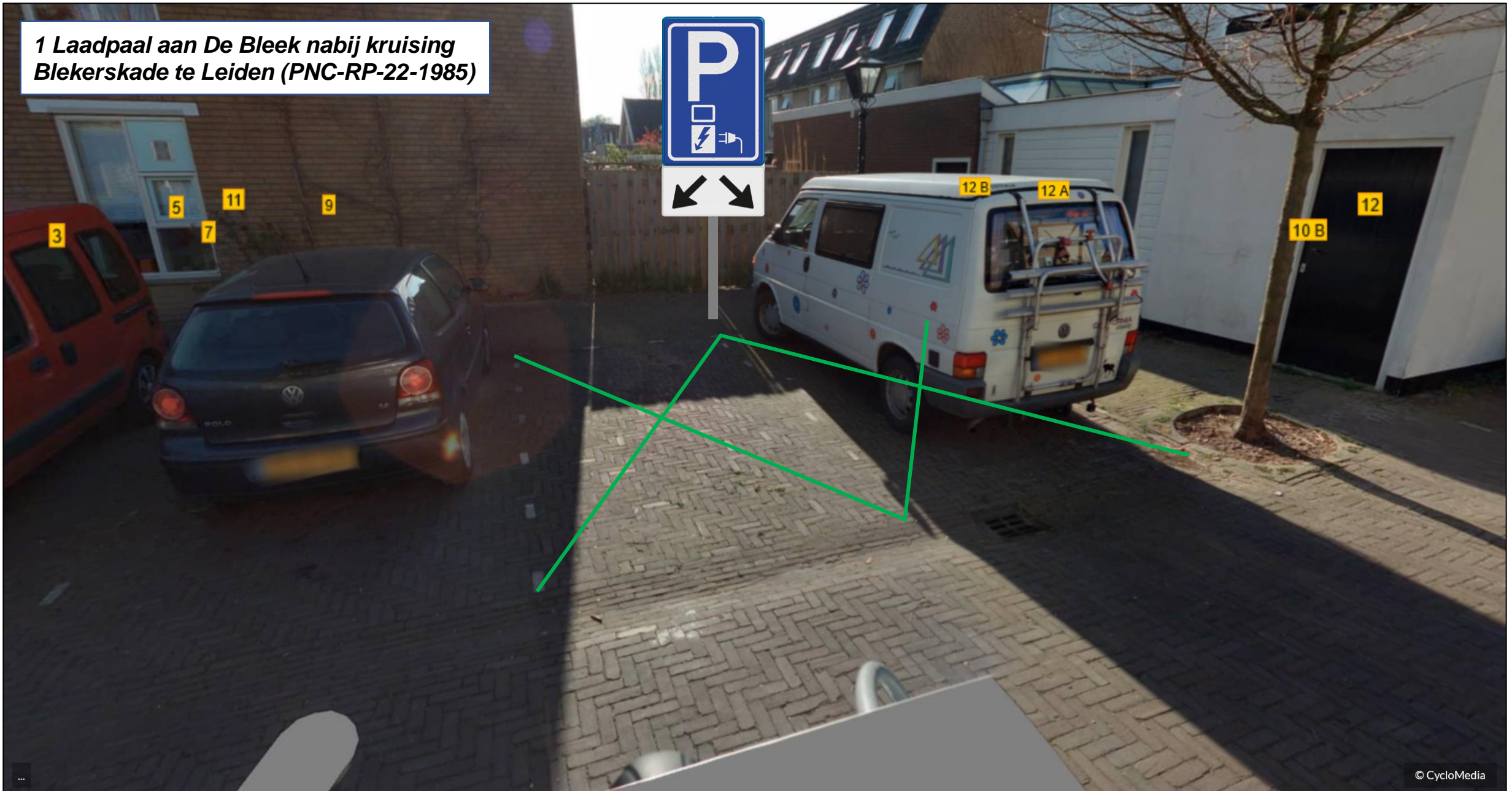
**1 Laadpaal aan Driftstraat nabij kruising  
Javastraat te Leiden (PNC-RP-22-2204)**



1 Laadpaal aan De Bleek nabij kruising  
Blekerskade te Leiden (PNC-RP-22-1985)



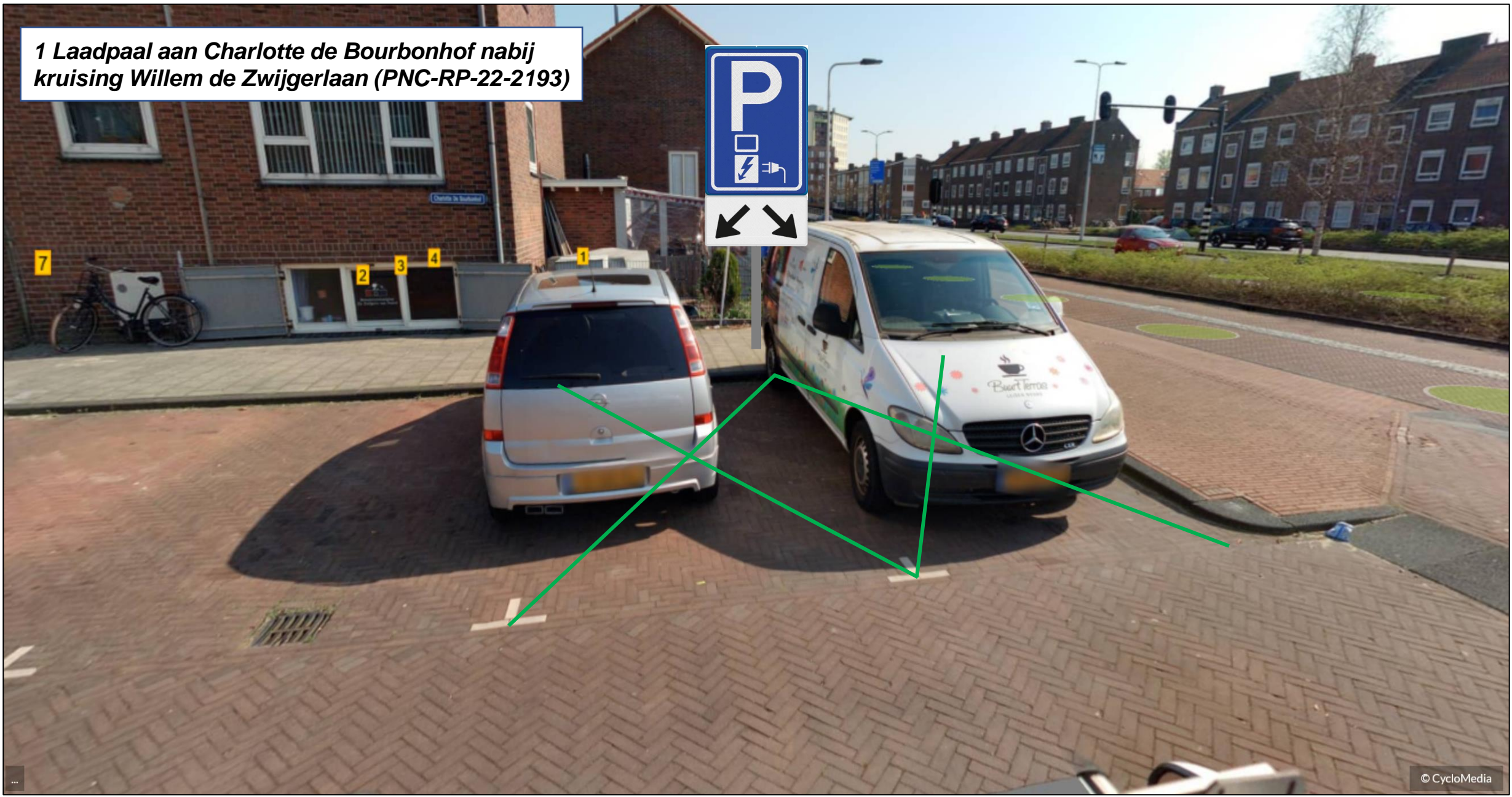
1 Laadpaal aan De Bleek nabij kruising  
Blekerskade te Leiden (PNC-RP-22-1985)



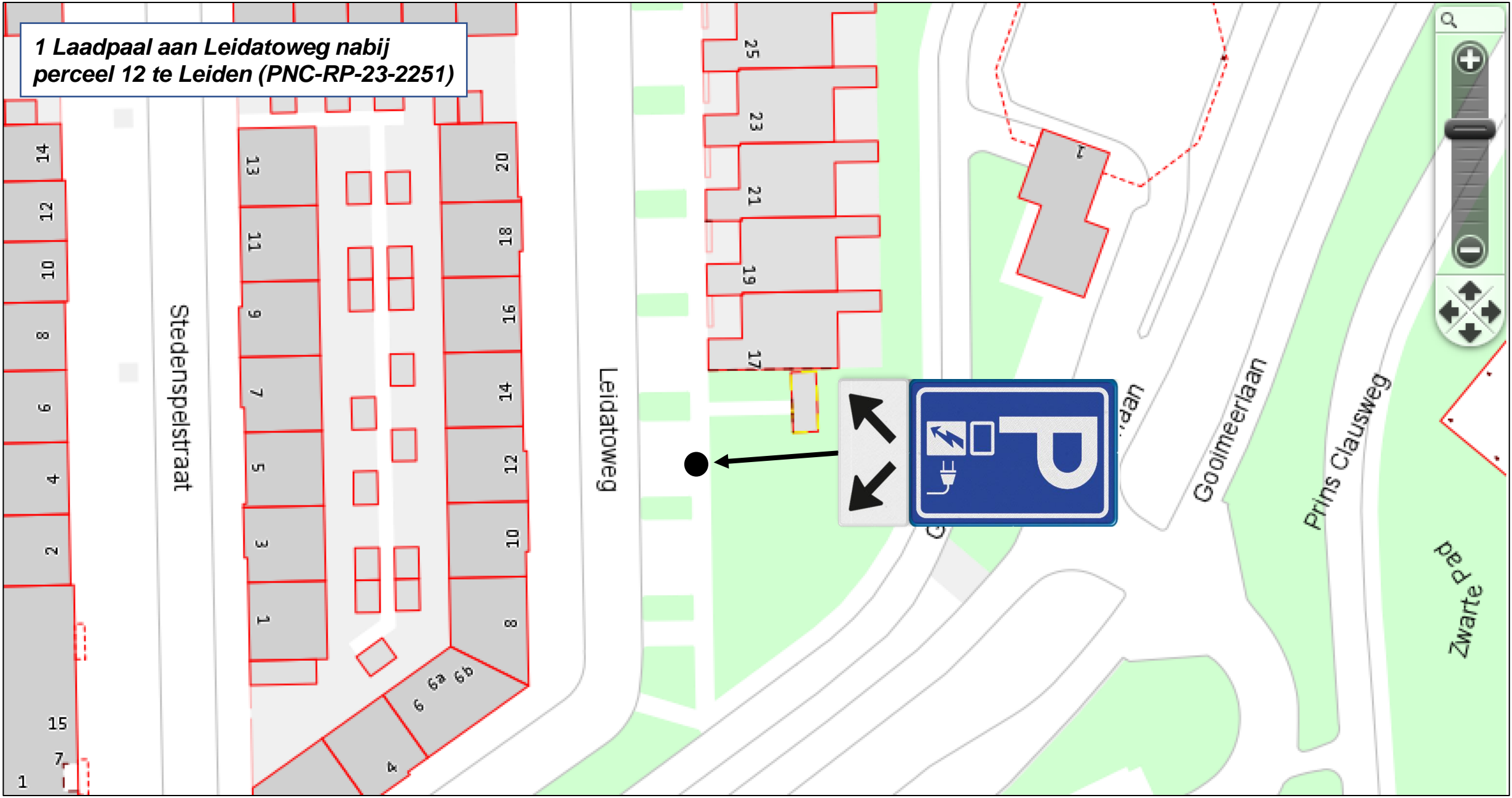
1 Laadpaal aan Charlotte de Bourbonhof nabij kruising Willem de Zwijgerlaan (PNC-RP-22-2193)



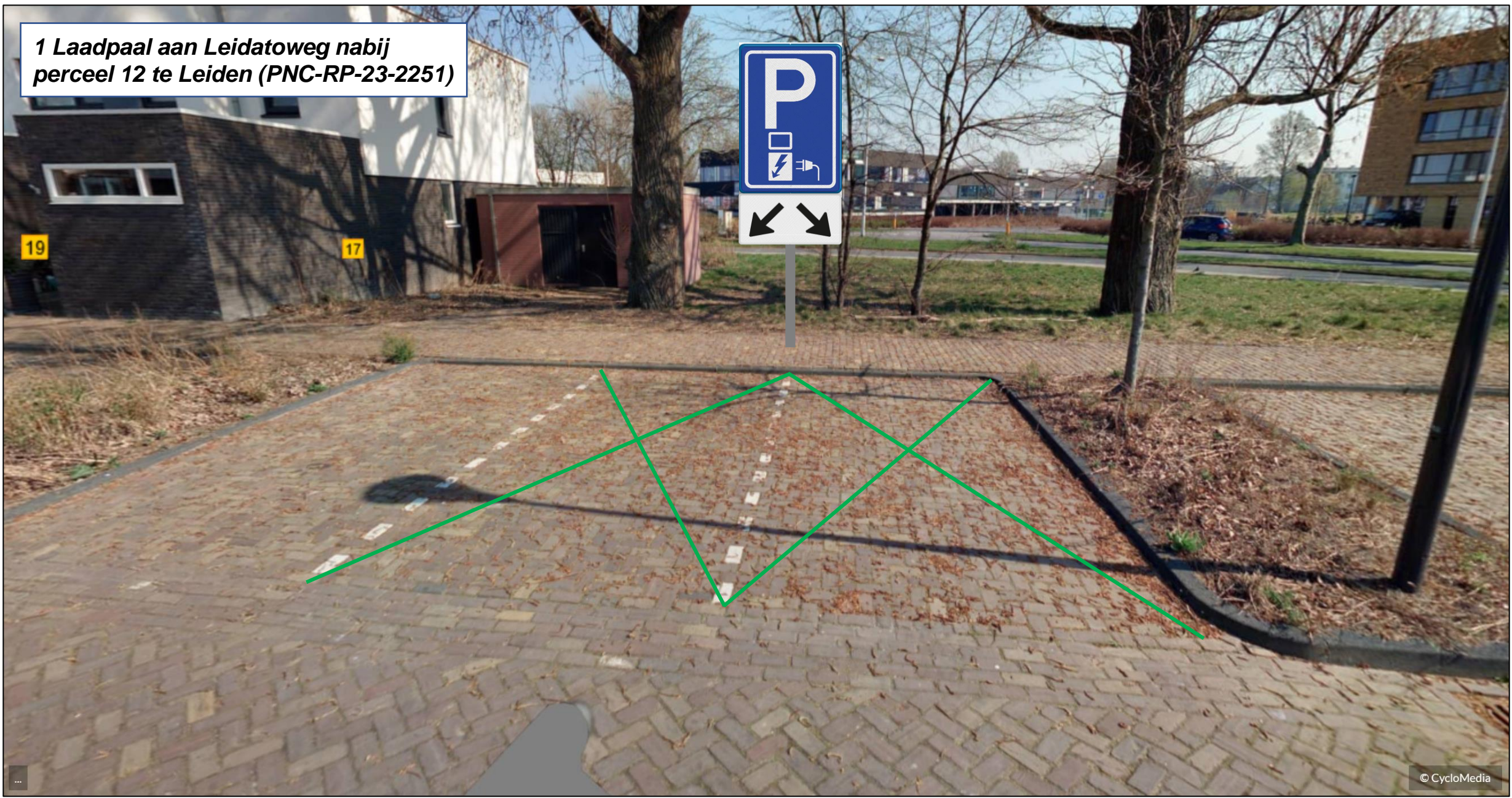
1 Laadpaal aan Charlotte de Bourbonhof nabij kruising Willem de Zwijgerlaan (PNC-RP-22-2193)



1 Laadpaal aan Leidatoweg nabij  
perceel 12 te Leiden (PNC-RP-23-2251)



1 Laadpaal aan Leidatoweg nabij  
perceel 12 te Leiden (PNC-RP-23-2251)



19

17