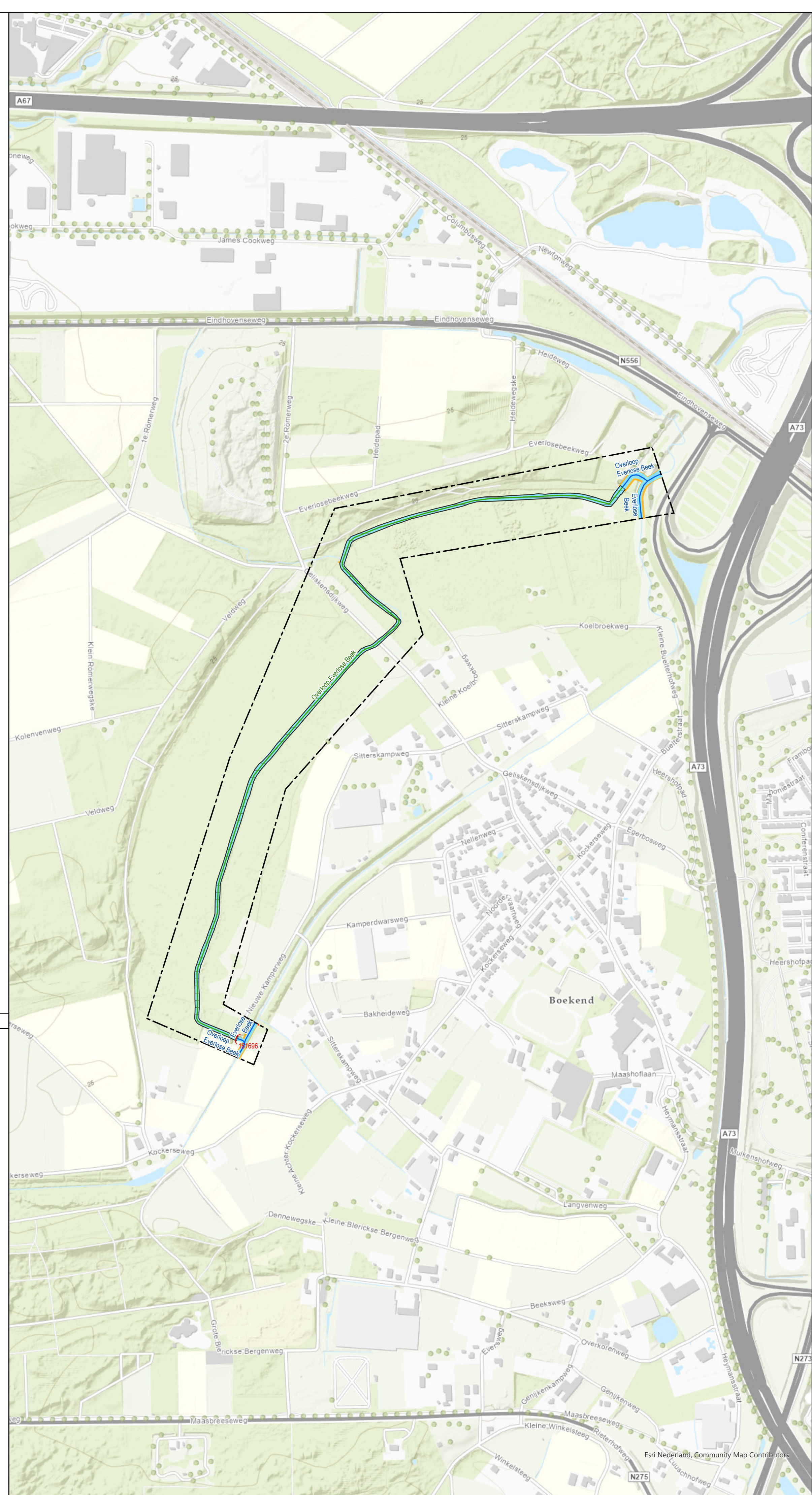
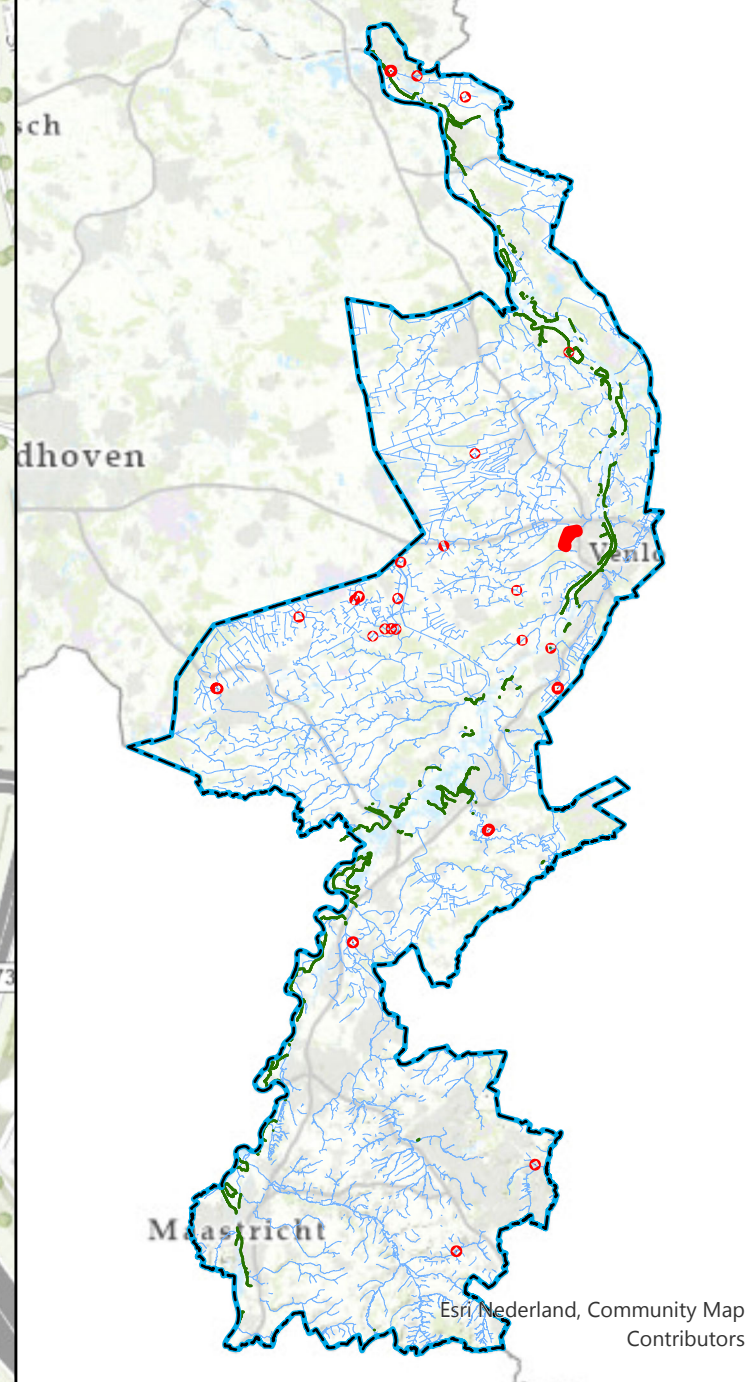


**Bestaande legger.**

**Legenda**

- gebied met leggerwijziging
- overluising, vastgesteld
- overlaat, vastgesteld
- stuw, vastgesteld
- vispassage, vastgesteld
- watergang primair, vastgesteld
- watergang secundair, vastgesteld
- meanderzone, vastgesteld
- kernzone watersysteem, vastgesteld
- profiel van vrije ruimte, vastgesteld

Overzichtskaartje (schaal 1:650.000)



**Leggerwijziging.**

**Legenda**

- gebied met leggerwijziging
- overlaat, vastgesteld
- watergang primair, vastgesteld
- watergang primair, nieuw
- kernzone watersysteem, vastgesteld
- kernzone watersysteem, nieuw
- profiel van vrije ruimte (watersysteem), vastgesteld

**Leggerwijziging.**

Omschrijving leggerwijziging:  
Overloop Everlose Beek

Datum vaststelling:

Get.: 04-04-2022

Besluitnr.: 2021-Z34783

Schaal: 1:6.000

Tek.nr.: 2021-Z34783-L

Blad: 13

Formaat: A1



waterschap  
limburg

met de omgeving, voor de omgeving

Postbus 2207 Tel.: 088 - 88 90 100  
6540 CC Roermond E: info@waterschaplimburg.nl