

**Kaart behorende bij gedeeltelijke
aanpassing van het peilbesluit
Groot Wilnis-Vinkeveen Zuid, Groot en klein
Oud-Aa en hoogwaterzones Amstelkade
Peilgebieden 2510-14 en 2512-1**

- Verklaring**
- Peilgrens volgens peilbesluit 2018
 - Nieuwe of gewijzigde peilgrens
 - Peilgrens vervalt
 - Gewijzigd streefpeil
 - Peilbesluitgrens Groot Wilnis-Vinkeveen Zuid, Groot en klein Oud-Aa en hoogwaterzones Amstelkade

2510-14 Nummer peilgebied

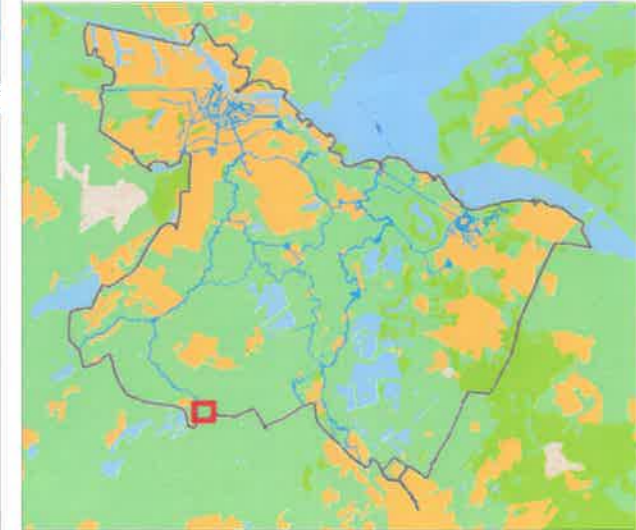
Streefpeil voor herziening	Streefpeil na herziening
VP Vast peil	VP Vast peil
FWPb Flexibel winterpeil bovengrens	FPb Flexibel peil bovengrens
FWPo Flexibel winterpeil ondergrens	FPo Flexibel peil ondergrens
ZP Zomer peil	

Peilen in m. t.o.v. NAP

Vastgesteld door het Algemeen Bestuur van het Waterschap Amstel, Gooi en Vecht bij besluit BBV 22.0271 d.d. 13-10-2022


dr. J.J. Sylvester
Dijkgraaf


G. Nottelman
Secretaris-directeur



Catogreef: WM	Datum eerste versie: 05-11-2021	Opdrachtgever: -	Opdrachtnr: 20211102-2	Controleur: JO	Status kaart: Definitief
Laatste wijziging: WM	Datum laatste versie: 16-12-2021	Projectleider: F. Speet	Formaat: A3	Schaal: 1:4.500	Kaartnummer: IB20210082
					Bladnr: -

**Kaart behorende bij gedeeltelijke
aanpassing van het peilbesluit
Groot Wilnis-Vinkeveen Zuid, Groot en klein
Oud-Aa en hoogwaterzones Amstelkade
Peilgebieden 2510-14 en 2512-1**



Bezoekadres:
Korte Ouderkerkerdijk 7
1096 AC Amsterdam
Tel. 0900-9394

