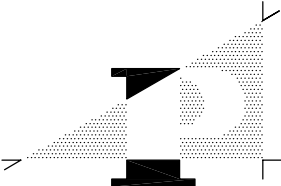
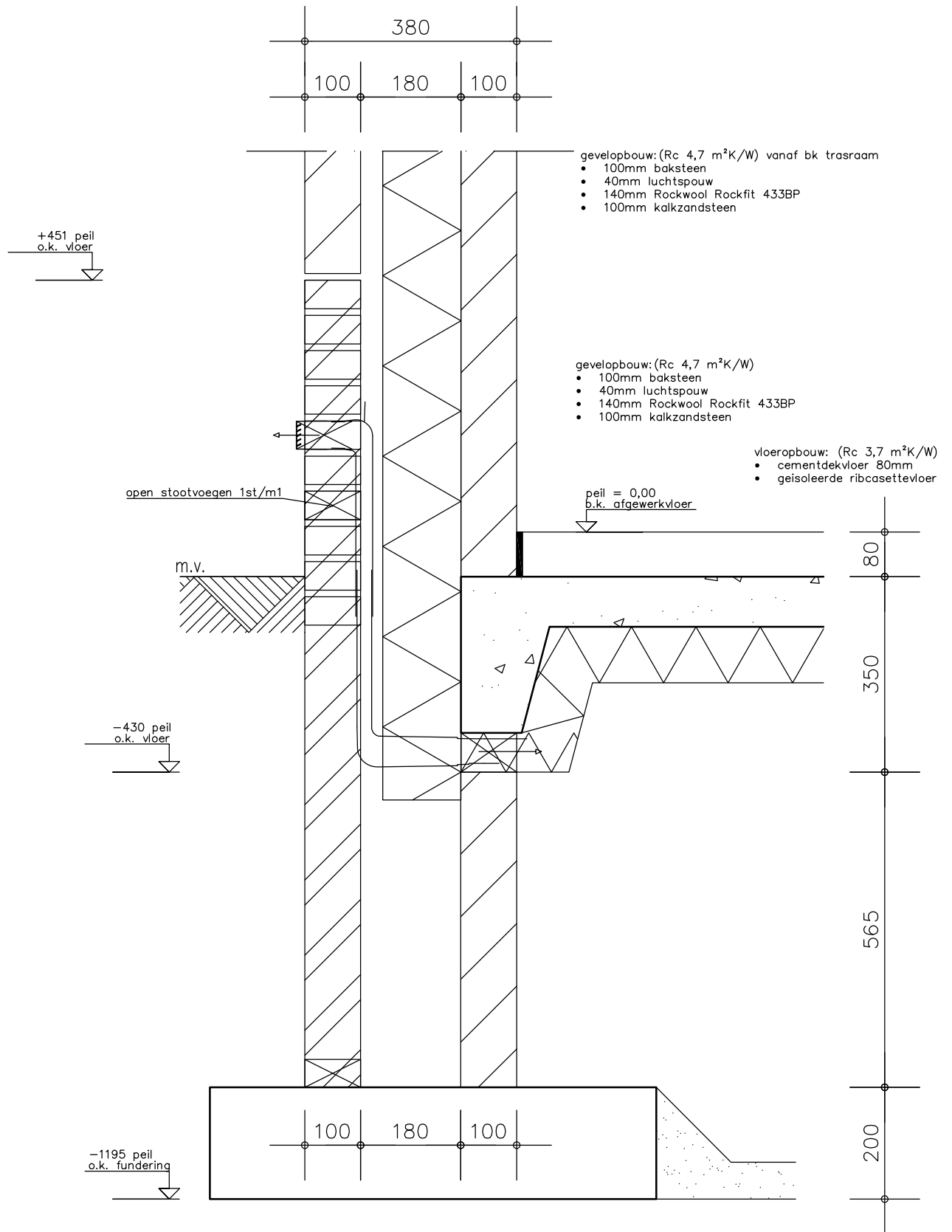


opdrachtgever:		werk nr.:	BB0587
project:	ontwerp voor de verbouw van een dubbele woning aan de	blad nr.:	D01
	Welsummerweg 24-26 te Dalfsen	afm.:	A4
onderwerp:	details	get.:	a.s.
<h1>Van Pijkeren Woningbouw B.V.</h1> <p>Hessenweg 10, 7722 PK Dalfsen – Tel. 0529 – 43 22 33, Fax. 0529 – 43 42 69</p> 		schaal:	1:10
		datum:	15-09-23
		gew.:	31-10-23
		gew.:	
		gew.:	

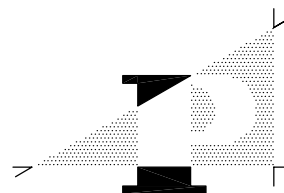


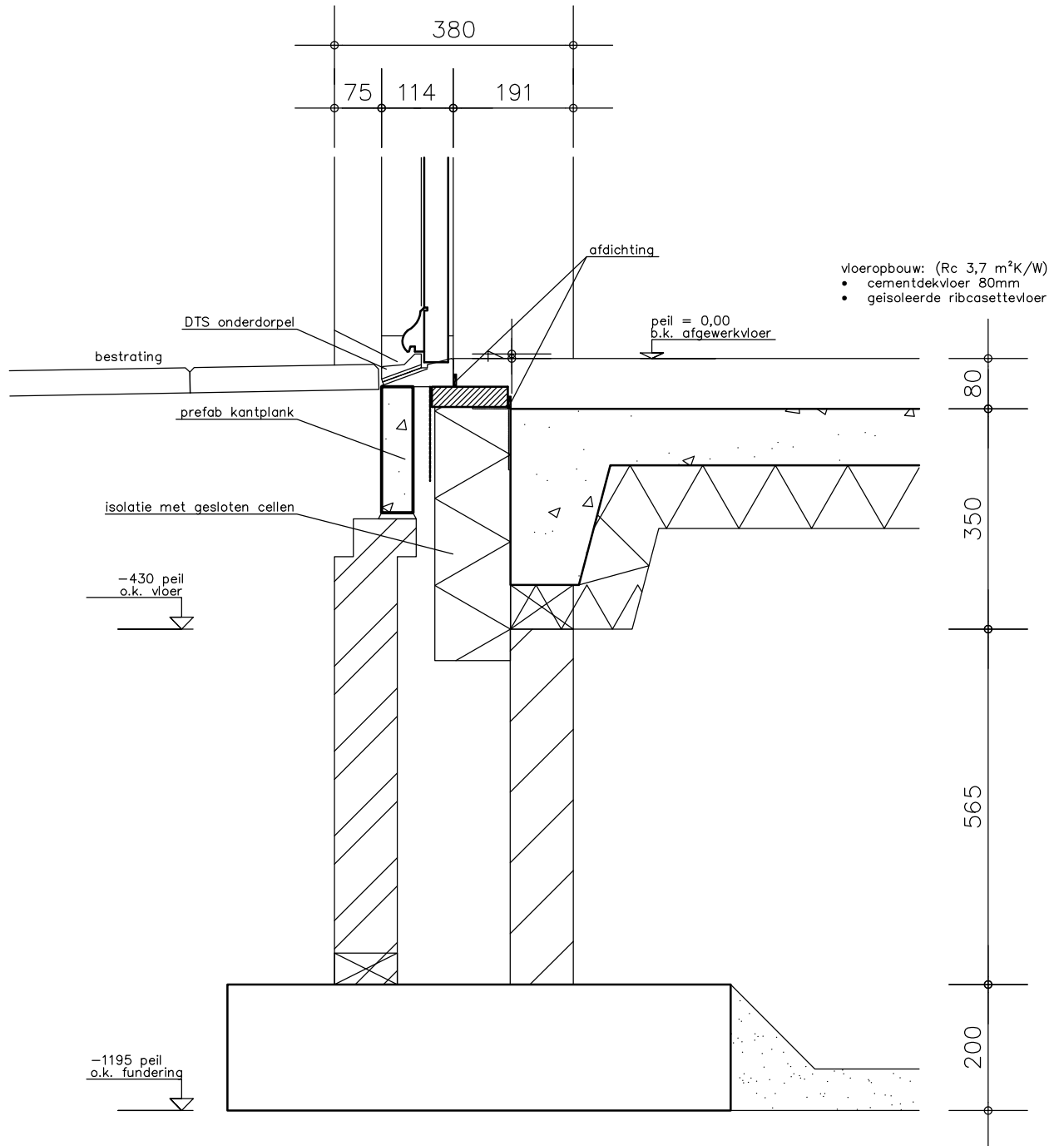
fundering detail woning

detail nr.: **1.**
 werk nr.: BB0587
 schaal: 1:10
 datum: 15-09-23
 gew.:
 gew.:
 gew.:
 gew.:

Van Pijkeren Woningbouw B.V.

Hessenweg 10, 7722 PK Dalfsen – Tel. 0529 – 43 22 33, Fax. 0529 – 43 42 69



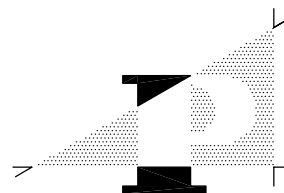


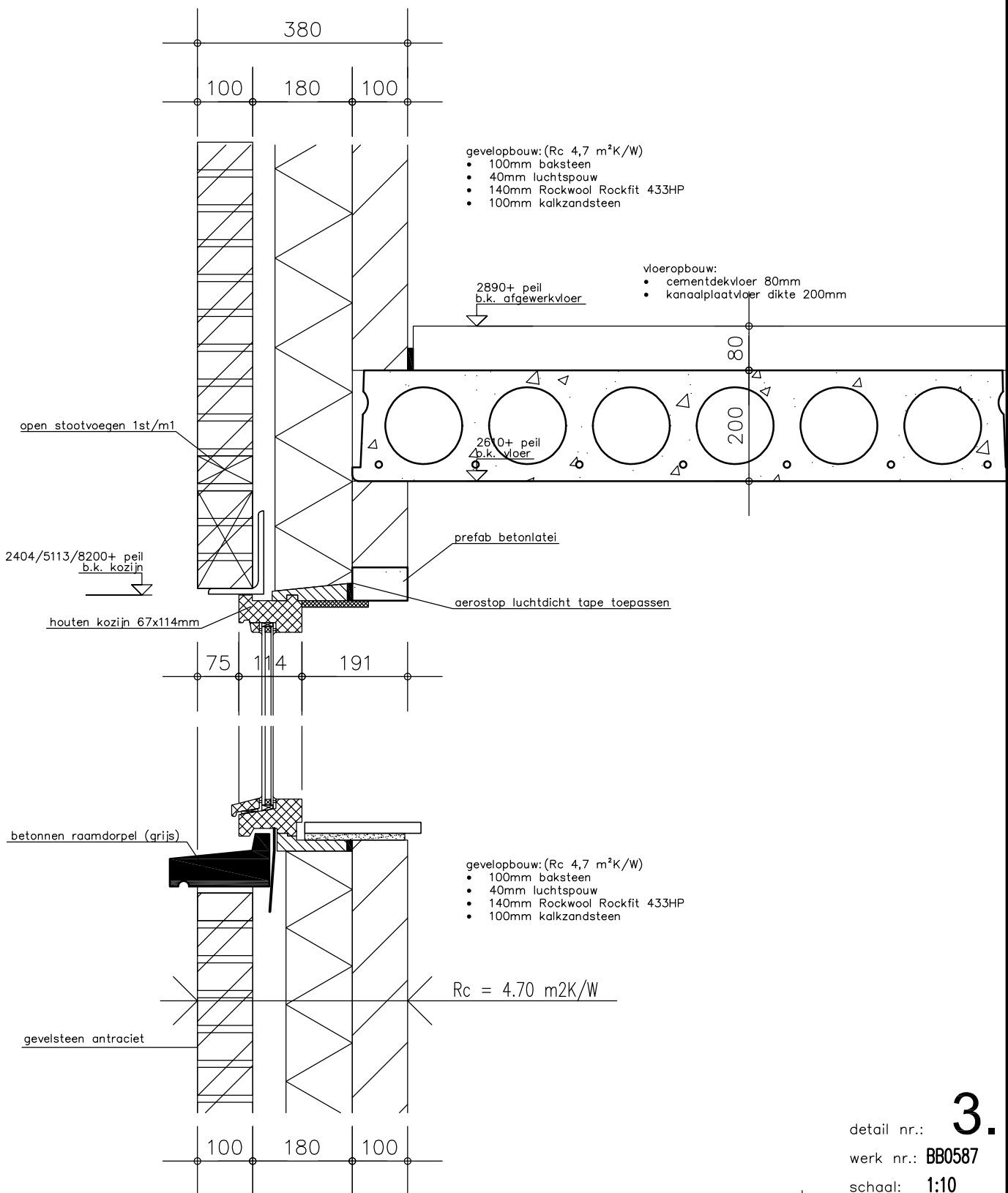
fundering detail t.p.v. voordeur

detail nr.: **2.**
 werk nr.: BB0587
 schaal: 1:10
 datum: 15-09-23
 gew.:
 gew.:
 gew.:
 gew.:

Van Pijkeren Woningbouw B.V.

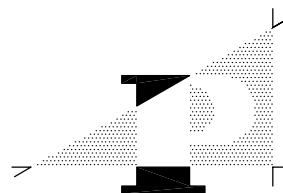
Hessenweg 10, 7722 PK Dalfsen – Tel. 0529 – 43 22 33, Fax. 0529 – 43 42 69



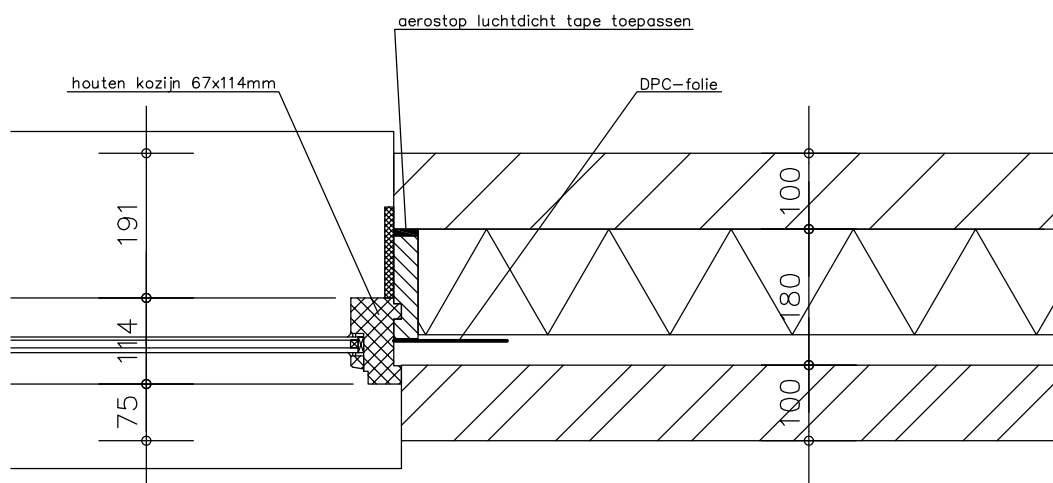


Van Pijkeren Woningbouw B.V.

Hessenweg 10, 7722 PK Dalfsen – Tel. 0529 – 43 22 33, Fax. 0529 – 43 42 69



detail nr.: **3.**
 werk nr.: BB0587
 schaal: 1:10
 datum: 15-09-23
 gew.:
 gew.:
 gew.:
 gew.:

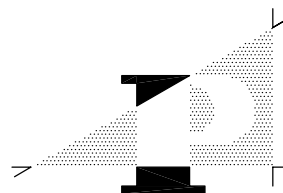


kozijndetail

- gevelopbouw: (Rc 4,7 m²K/W)
- 100mm baksteen
 - 40mm luchtsouw
 - 140mm Rockwool Rockfit 433HP
 - 100mm kalkzandsteen

Van Pijkeren Woningbouw B.V.

Hessenweg 10, 7722 PK Dalfsen – Tel. 0529 – 43 22 33, Fax. 0529 – 43 42 69



detail nr.: **4.**

werk nr.: BB0587

schaal: 1:10

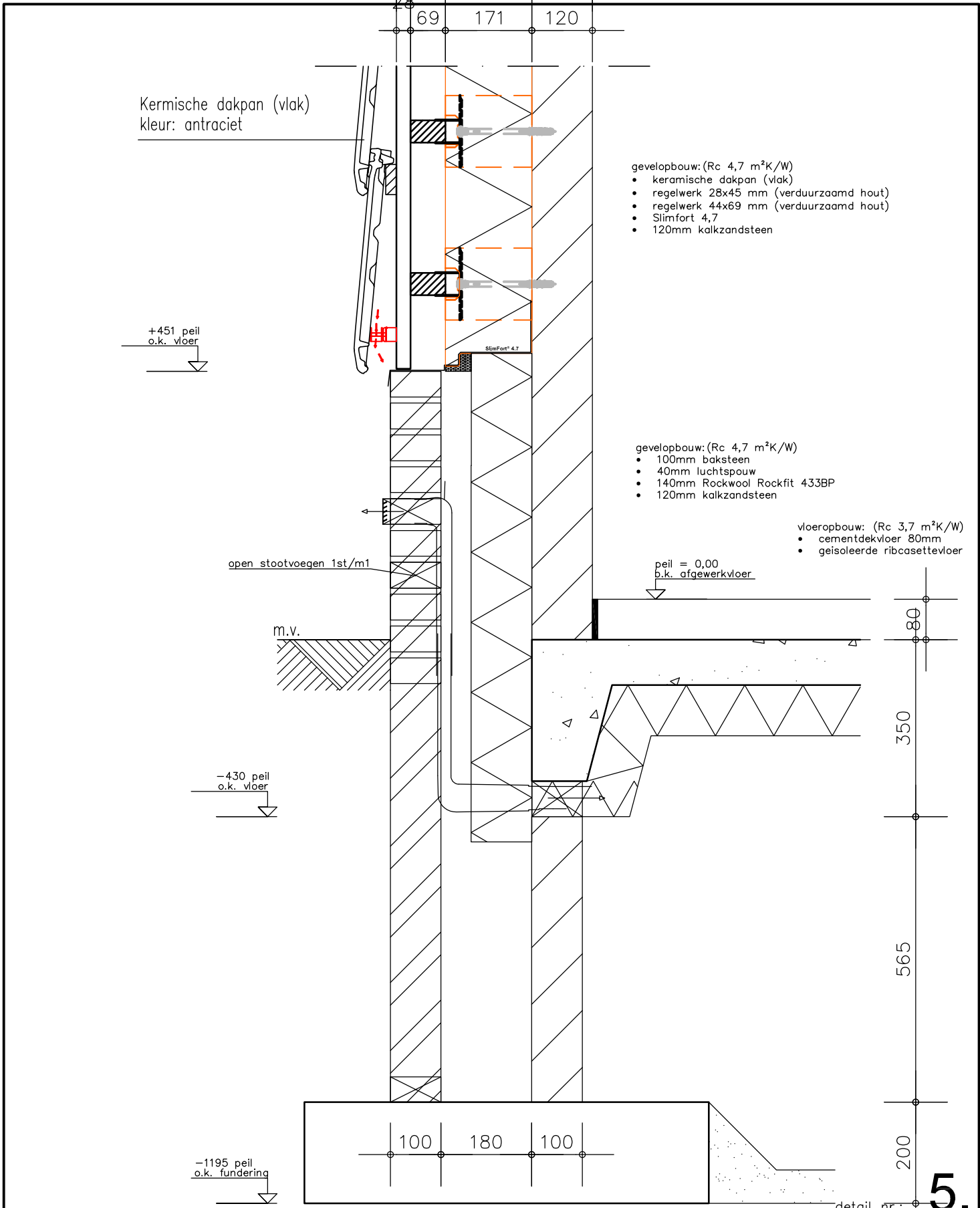
datum: 15-09-23

gew.:

gew.:

gew.:

gew.:



Kermische dakpan (vlak)
 kleur: antraciet

- gevelopbouw: (Rc 4,7 m²K/W)
- keramische dakpan (vlak)
 - regelwerk 28x45 mm (verduurzaamd hout)
 - regelwerk 44x69 mm (verduurzaamd hout)
 - Slimfort 4,7
 - 120mm kalkzandsteen

+451 peil
 o.k. vloer

- gevelopbouw: (Rc 4,7 m²K/W)
- 100mm baksteen
 - 40mm luchtpouw
 - 140mm Rockwool Rockfit 433BP
 - 120mm kalkzandsteen

open stootvoegen 1st/m1

peil = 0,00
 b.k. afgewerkvloer

- vloeropbouw: (Rc 3,7 m²K/W)
- cementdekvloer 80mm
 - geïsoleerde ribcassettevloer

m.v.

-430 peil
 o.k. vloer

-1195 peil
 o.k. fundering

fundering detail

detail nr.: **5.**

werk nr.: BB0587

schaal: 1:10

datum: 15-09-23

gew.:

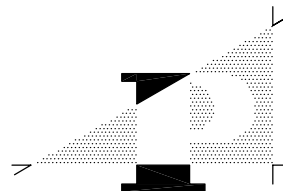
gew.:

gew.:

gew.:

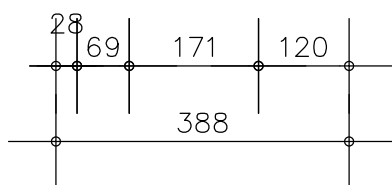
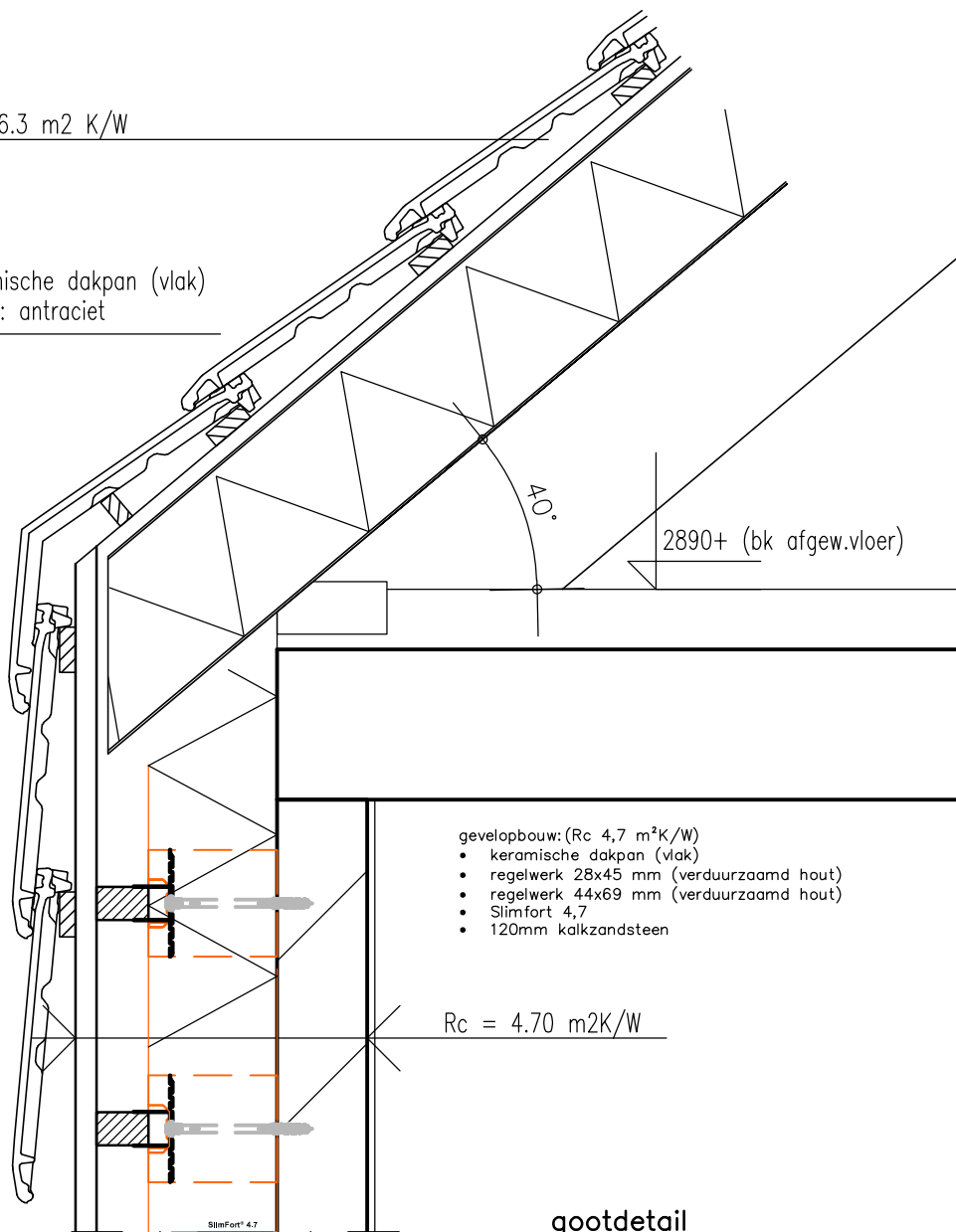
Van Pijkeren Woningbouw B.V.

Hessenweg 10, 7722 PK Dalfsen – Tel. 0529 – 43 22 33, Fax. 0529 – 43 42 69



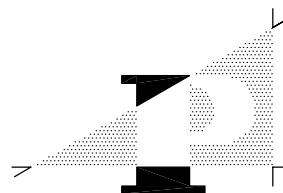
Isobouw Slimfix xt 6.3 8/8 Rc = 6.3 m² K/W

Keramische dakpan (vlak)
kleur: antraciet



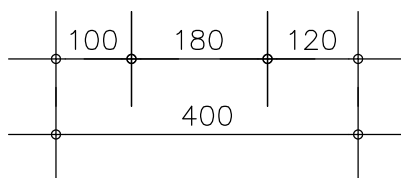
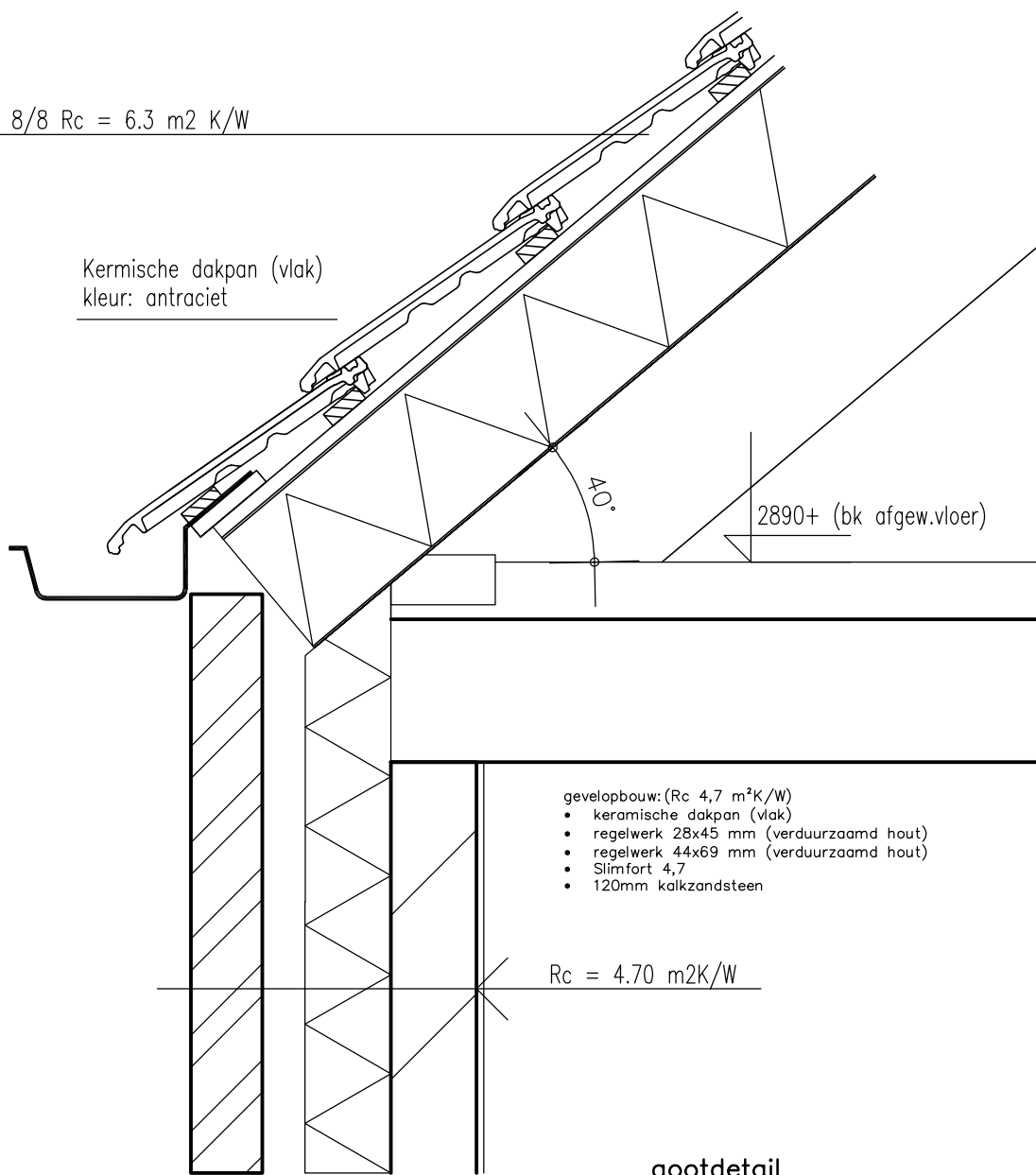
Van Pijkeren Woningbouw B.V.

Hessenweg 10, 7722 PK Dalfsen – Tel. 0529 – 43 22 33, Fax. 0529 – 43 42 69



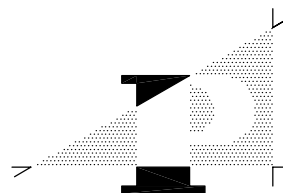
detail nr.: **6.**
werk nr.: BB0587
schaal: 1:10
datum: 15-09-23
gew.: 31-10-23
gew.:
gew.:
gew.:

Isobouw Slimfix xt 6.3 8/8 Rc = 6.3 m² K/W



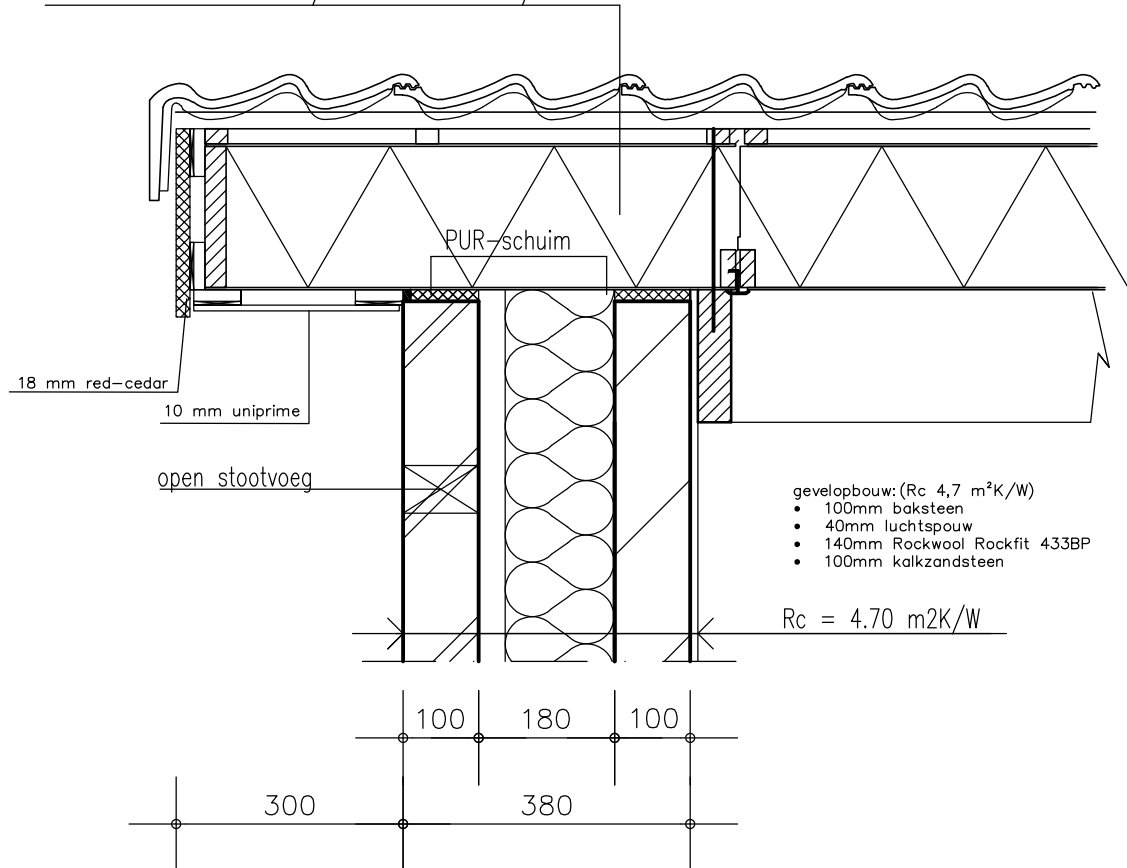
Van Pijkeren Woningbouw B.V.

Hessenweg 10, 7722 PK Dalfsen – Tel. 0529 – 43 22 33, Fax. 0529 – 43 42 69



detail nr.: **7.**
werk nr.: BB0587
schaal: 1:10
datum: 15-09-23
gew.: 31-10-23
gew.:
gew.:
gew.:

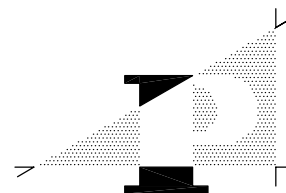
Isobouw Slimfix xt 6.3 8/8 Rc = 6.3 m² K/W



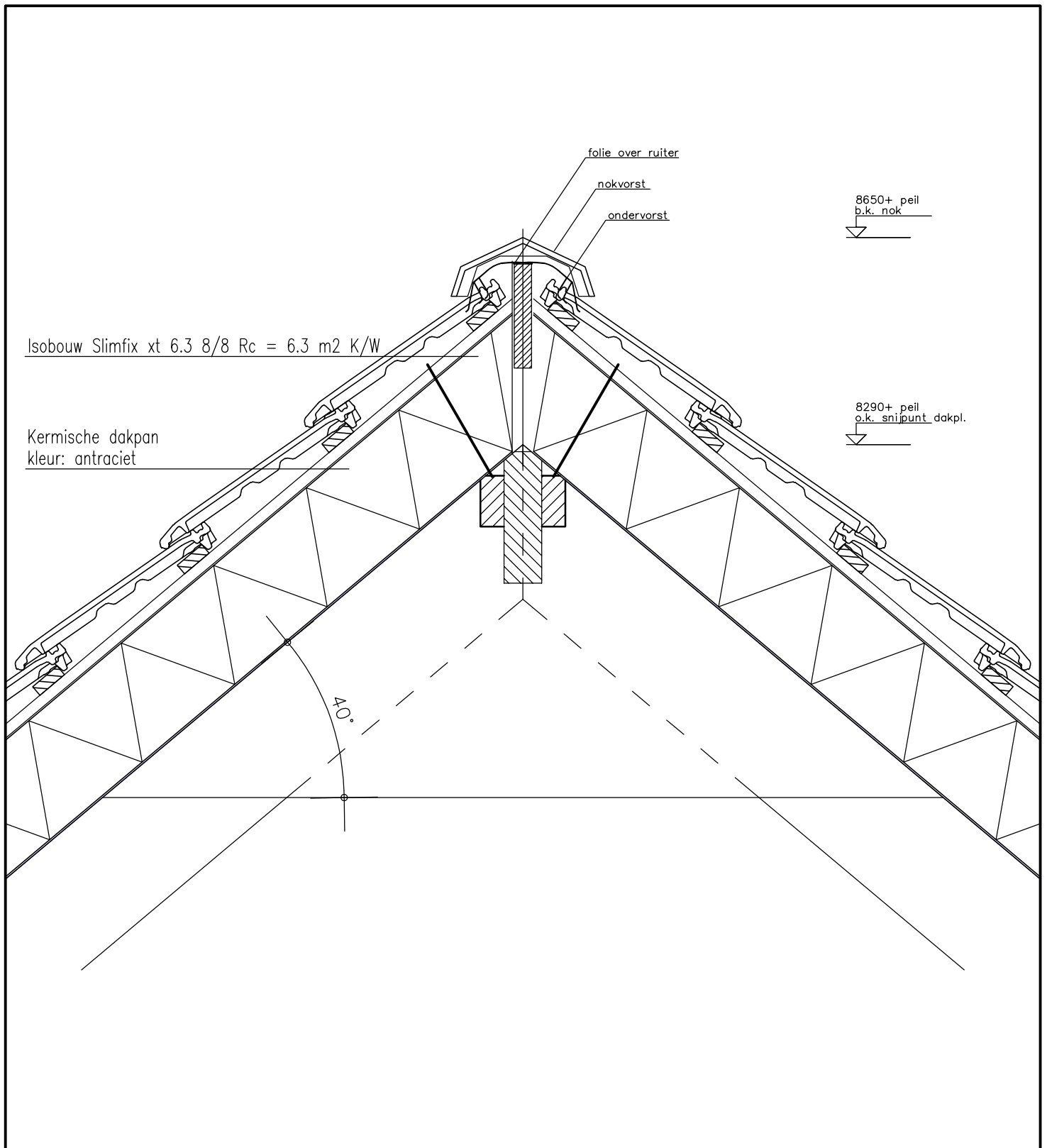
dakoverstek topgevels

Van Pijkeren Woningbouw B.V.

Hessenweg 10, 7722 PK Dalfsen – Tel. 0529 – 43 22 33, Fax. 0529 – 43 42 69



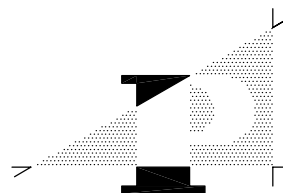
detail nr.: **8.**
werk nr.: BB0587
schaal: 1:10
datum: 15-09-23
gew.: 31-10-23
gew.:
gew.:
gew.:



nokdetail

Van Pijkeren Woningbouw B.V.

Hessenweg 10, 7722 PK Dalfsen – Tel. 0529 – 43 22 33, Fax. 0529 – 43 42 69



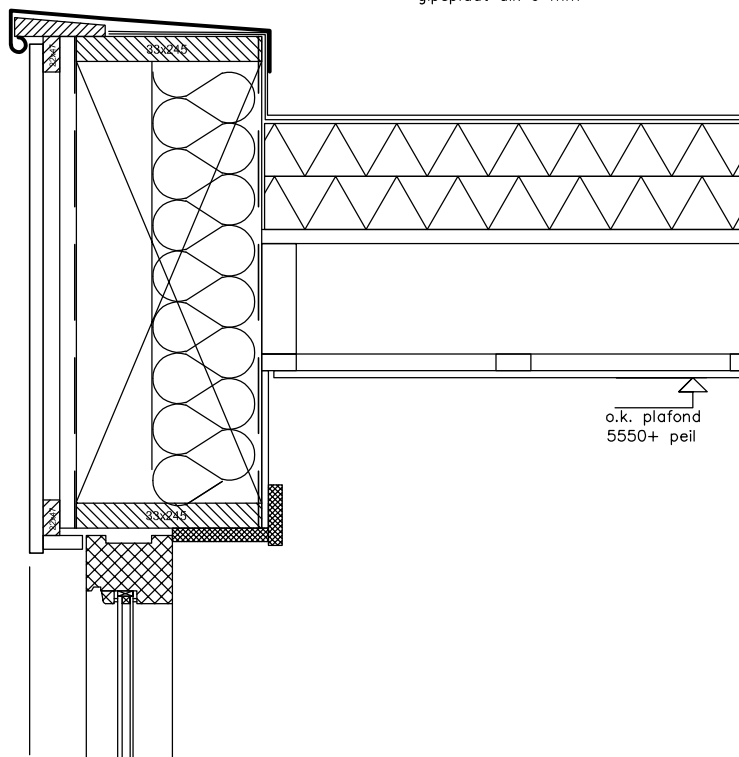
detail nr.: **9.**
 werk nr.: BB0587
 schaal: 1:10
 datum: 15-09-23
 gew.: 31-10-23
 gew.:
 gew.:
 gew.:

5950+ peil
b.k. dakkapel

- opbouw dakkapel
- 18 mm nobelwood
 - tengels 22x48
 - tengels 22x48
 - dampdoorlatende folie
 - isolatie: Rc: 4,7 m2 K/W
 - regelwer vuren 33x245
 - dampdichte folie
 - binnenblad gipsplaat

5290+ peil
b.k. kozijn

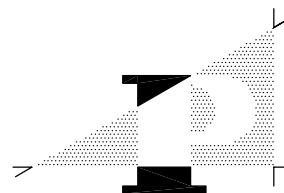
- dakopbouw: (Rc 6,0 m²K/W)
- 2-laagse bitumineuze dakbedekking
 - 140mm isolatie
 - balklaag vlgv opgave constructeur
 - rachelwerk
 - gipsplaat dik 9 mm



detail dakkapel

Van Pijkeren Woningbouw B.V.

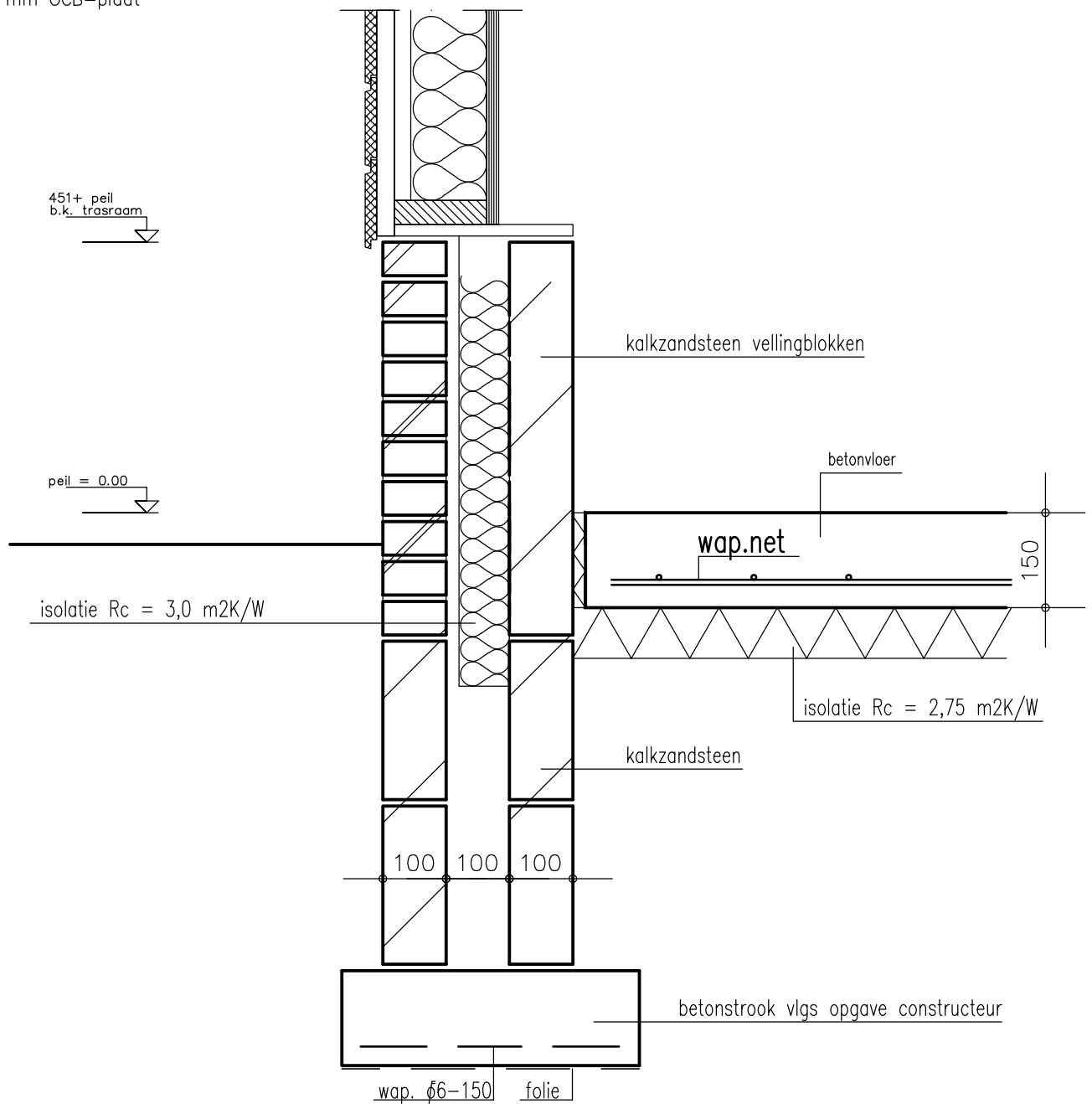
Hessenweg 10, 7722 PK Dalfsen – Tel. 0529 – 43 22 33, Fax. 0529 – 43 42 69



detail nr.: **10.**
werk nr.: BB0587
schaal: 1:10
datum: 15-09-23
gew.:
gew.:
gew.:
gew.:

gevelbouw:

- Houten gevelplanken (antraciet)
- Gewolmaniseerd regelwerk (zwart) $d=28\text{mm}$
- Houten stijl- en regelwerk $38\times 146\text{ mm}$
- isolatie $R_c = 3,0\text{ m}^2\text{K/W}$
- 18 mm OCB-plaat

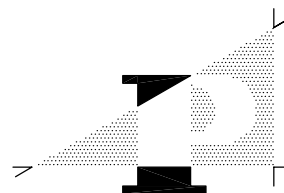


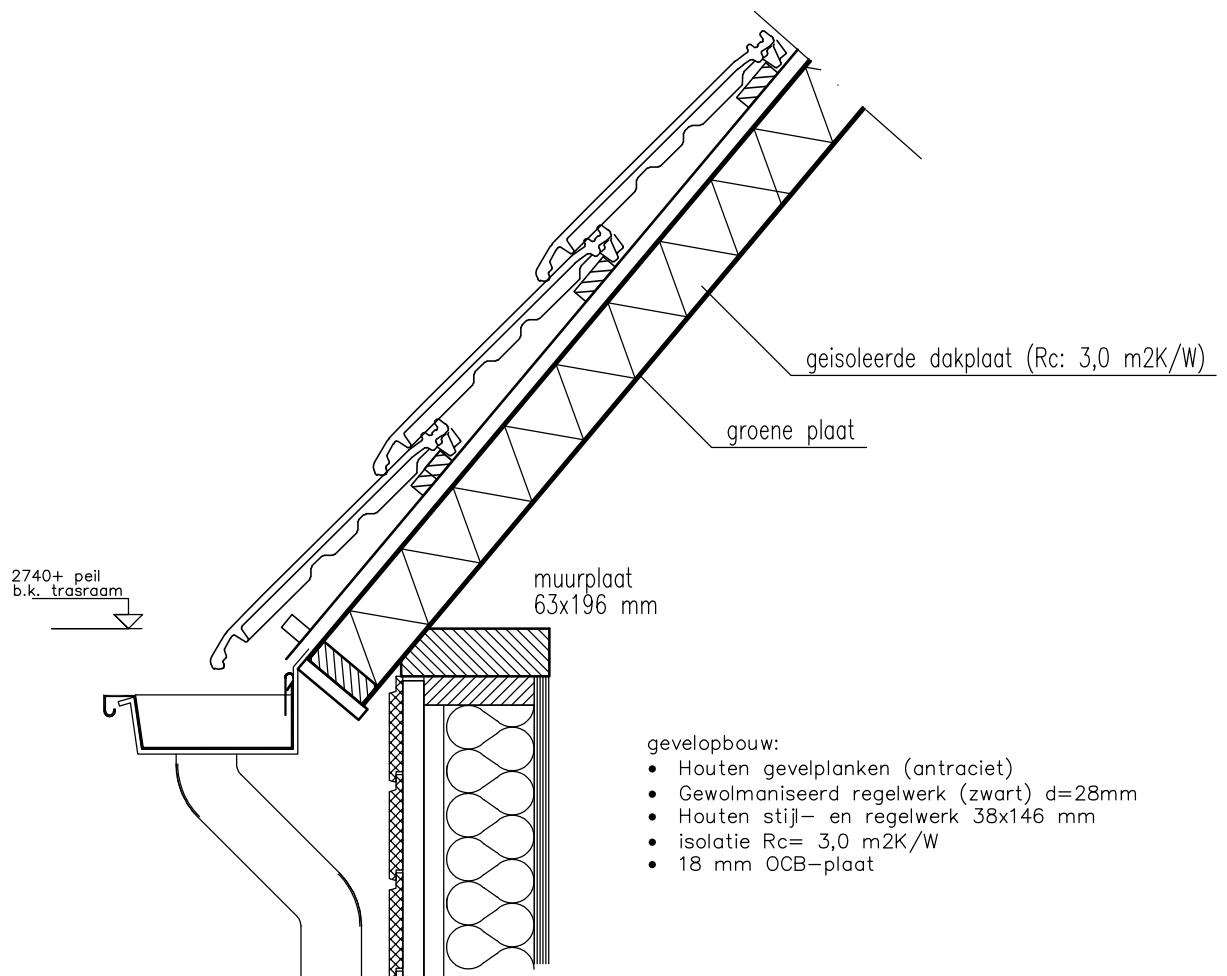
fundering detail bijgebouw

detail nr.: **11.**
werk nr.: BB0587
schaal: 1:10
datum: 15-09-23
gew.:
gew.:
gew.:
gew.:

Van Pijkeren Woningbouw B.V.

Hessenweg 10, 7722 PK Dalfsen - Tel. 0529 - 43 22 33, Fax. 0529 - 43 42 69



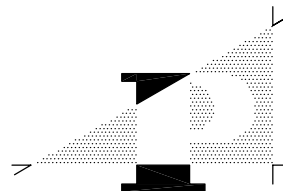


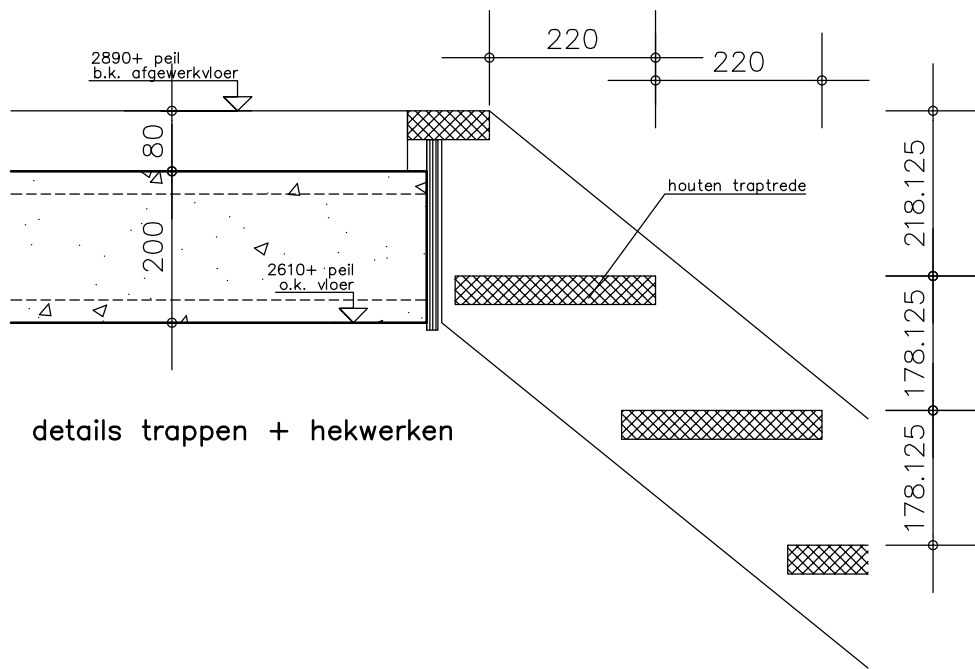
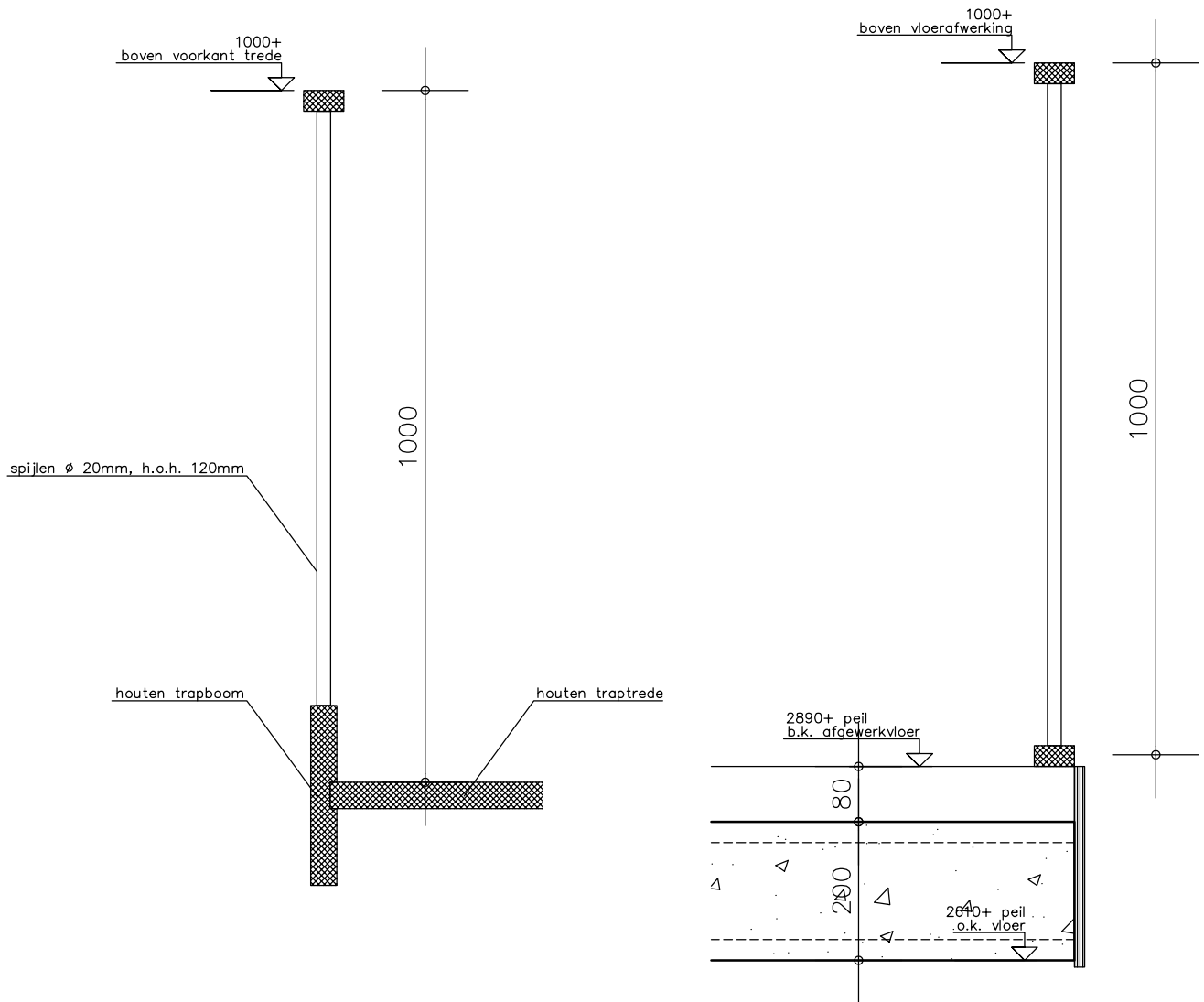
goot detail bijgebouw

detail nr.: **12.**
 werk nr.: BB0587
 schaal: 1:10
 datum: 15-09-23
 gew.:
 gew.:
 gew.:
 gew.:

Van Pijkeren Woningbouw B.V.

Hessenweg 10, 7722 PK Dalfsen – Tel. 0529 – 43 22 33, Fax. 0529 – 43 42 69





details trappen + hekwerken

13.

detail nr.:
 werk nr.: BB0587
 schaal: 1:10
 datum: 15-09-23
 gew.:
 gew.:
 gew.:
 gew.:

Van Pijkeren Woningbouw B.V.

Hessenweg 10, 7722 PK Dalfsen - Tel. 0529 - 43 22 33, Fax. 0529 - 43 42 69

