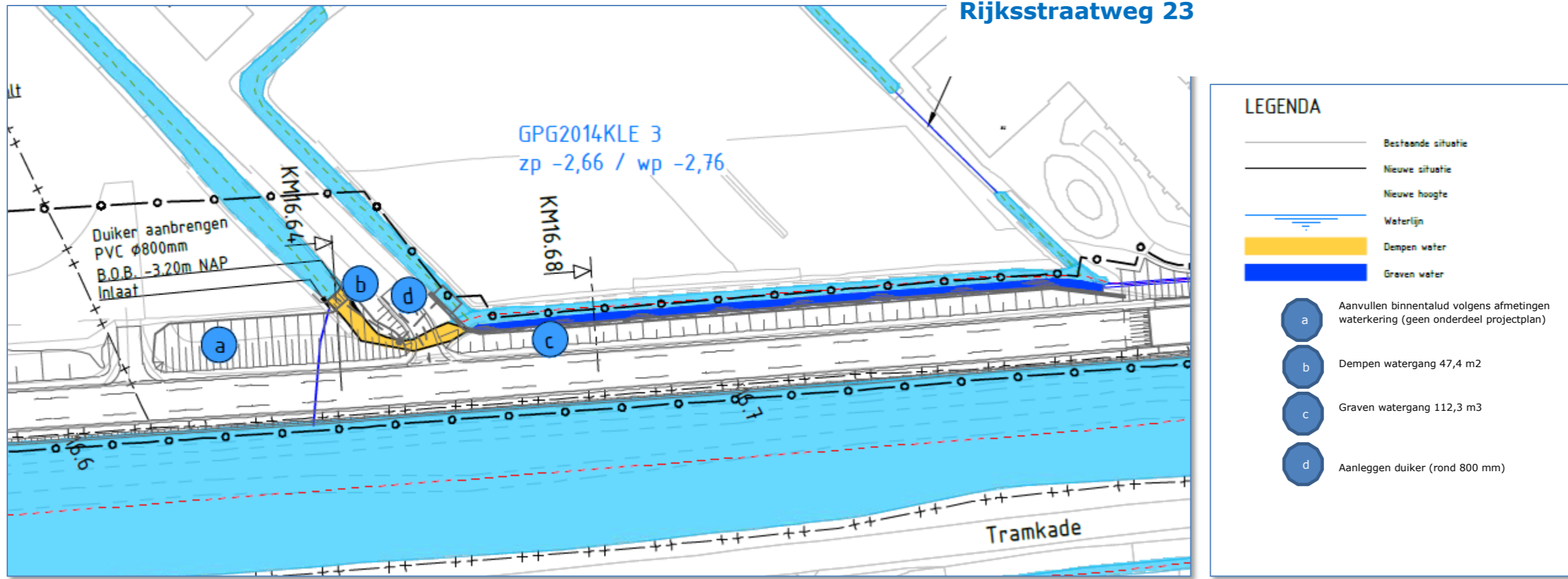
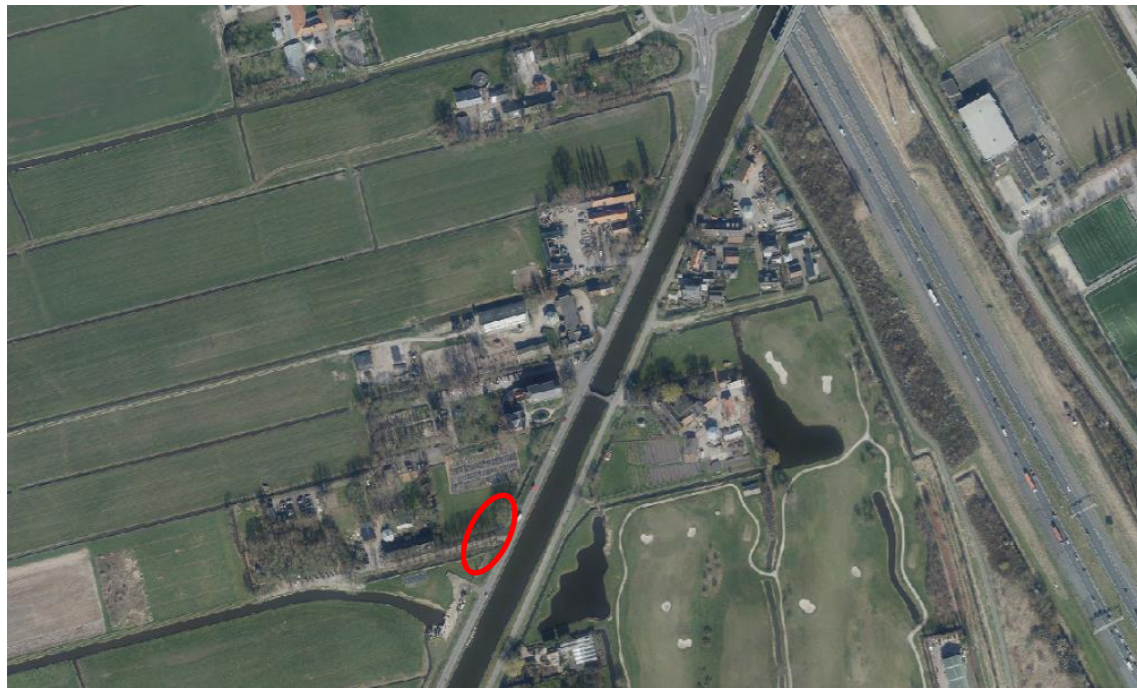


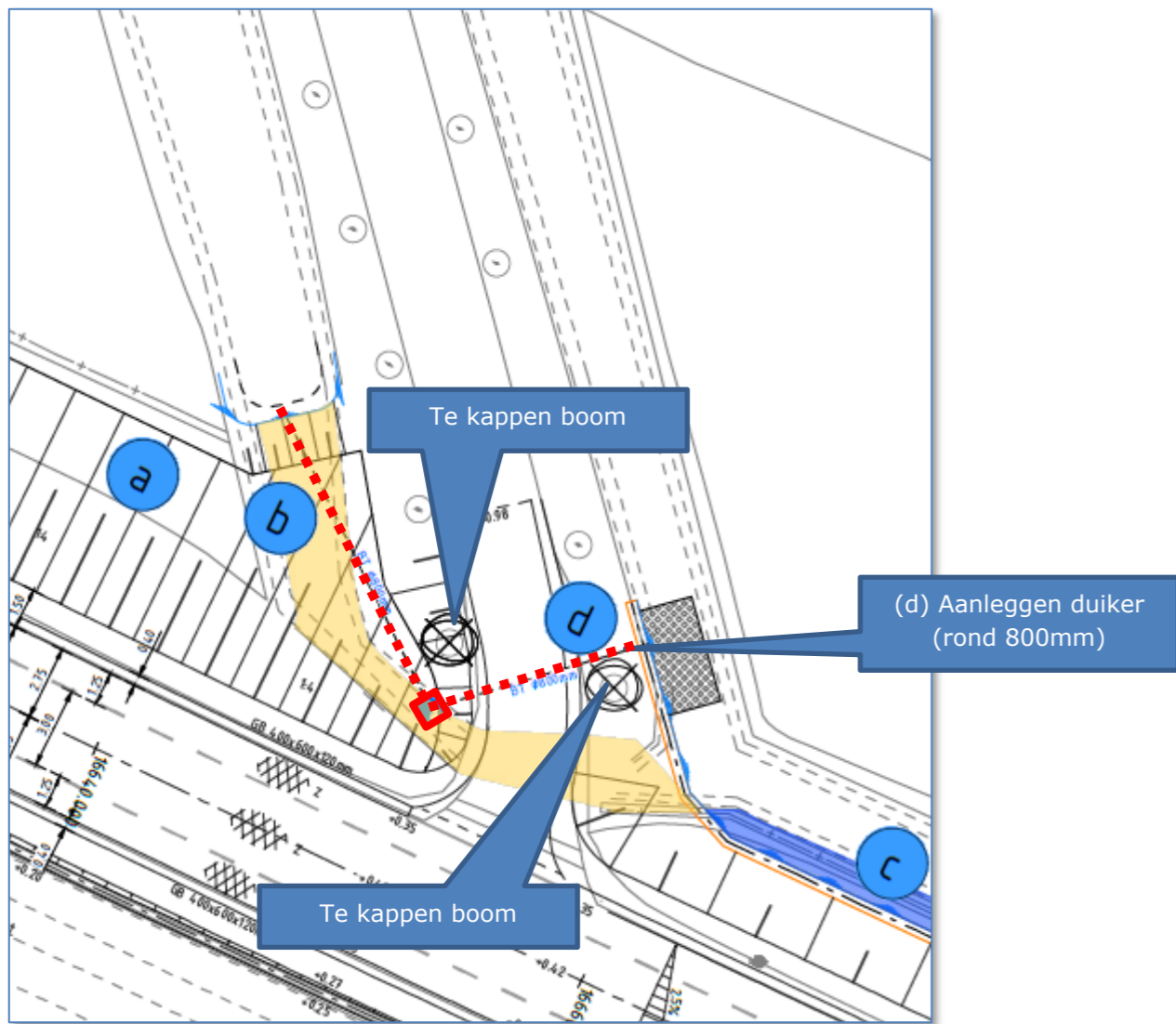
Bijlage principe-ontwerpen te wijzigen en aan te leggen waterstaatswerken ter hoogte van Rijksweg 23



Bovenaanzicht te wijzigen en aan te leggen waterstaatswerken + aan te vullen binnentalud volgens leggerafmeting (geen onderdeel projectplan)

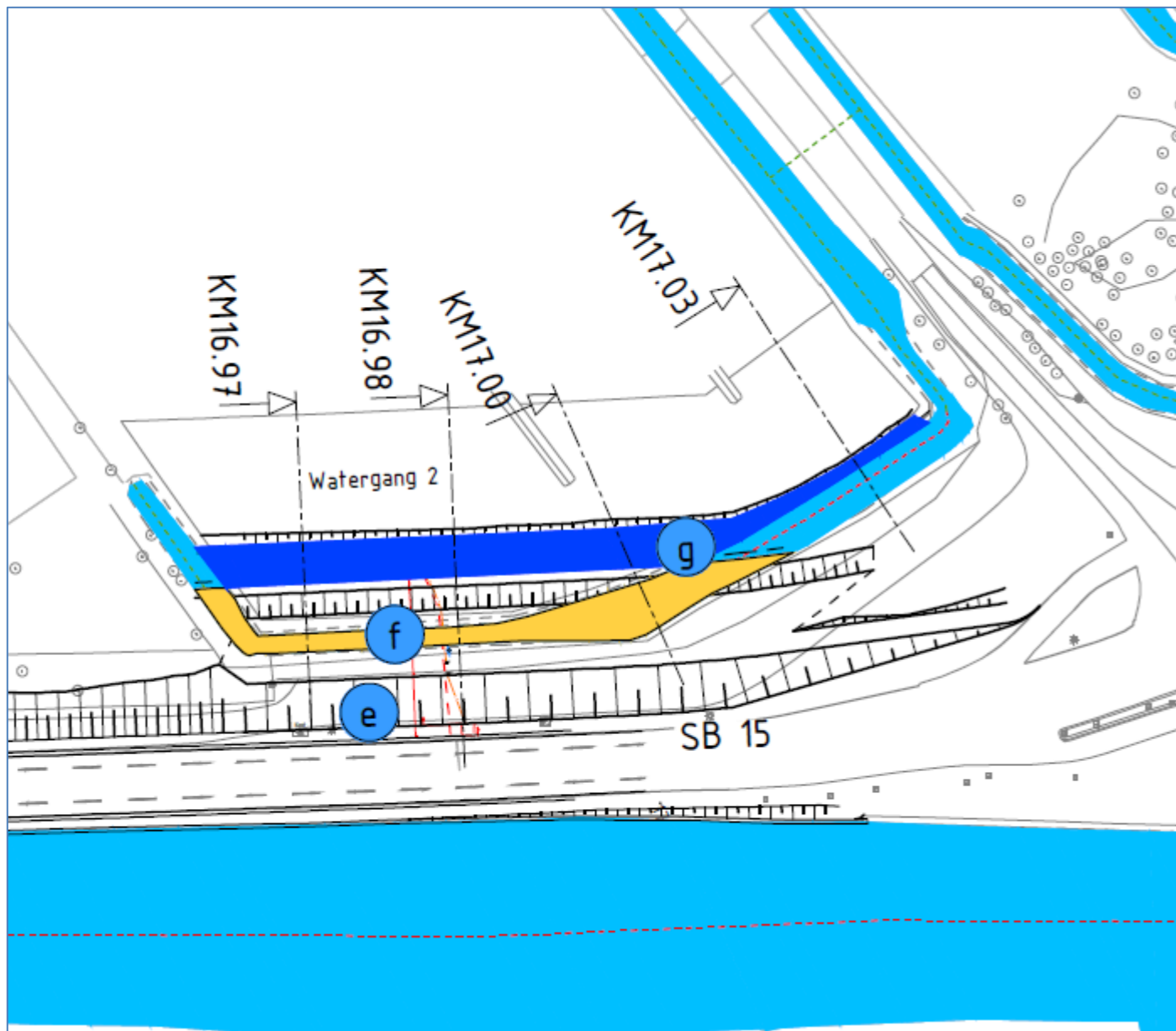


Indicatie ligging waterstaatswerken












Ligging aan te leggen duiker (rode stippellijn) met inspectieput (rood vierkant) en twee te kappen bomen

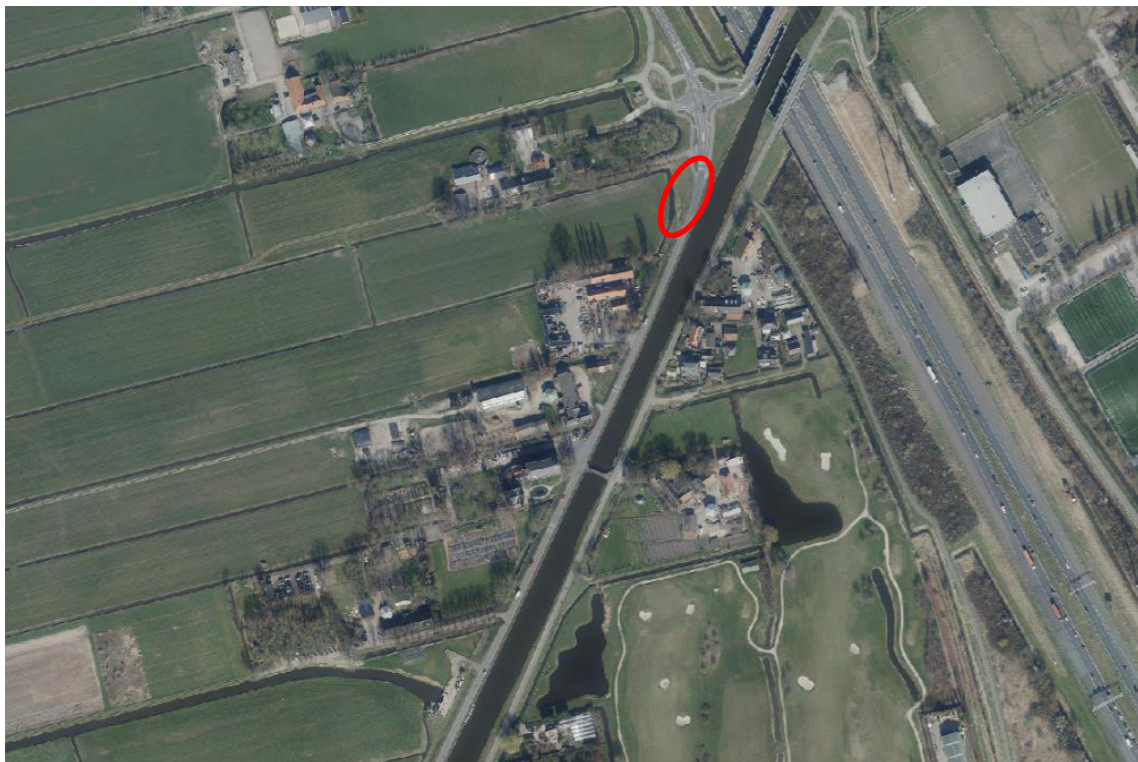
Bijlage principe-ontwerpen te wijzigen en aan te leggen waterstaatswerken ter hoogte van Rijksweg 16



LEGENDA

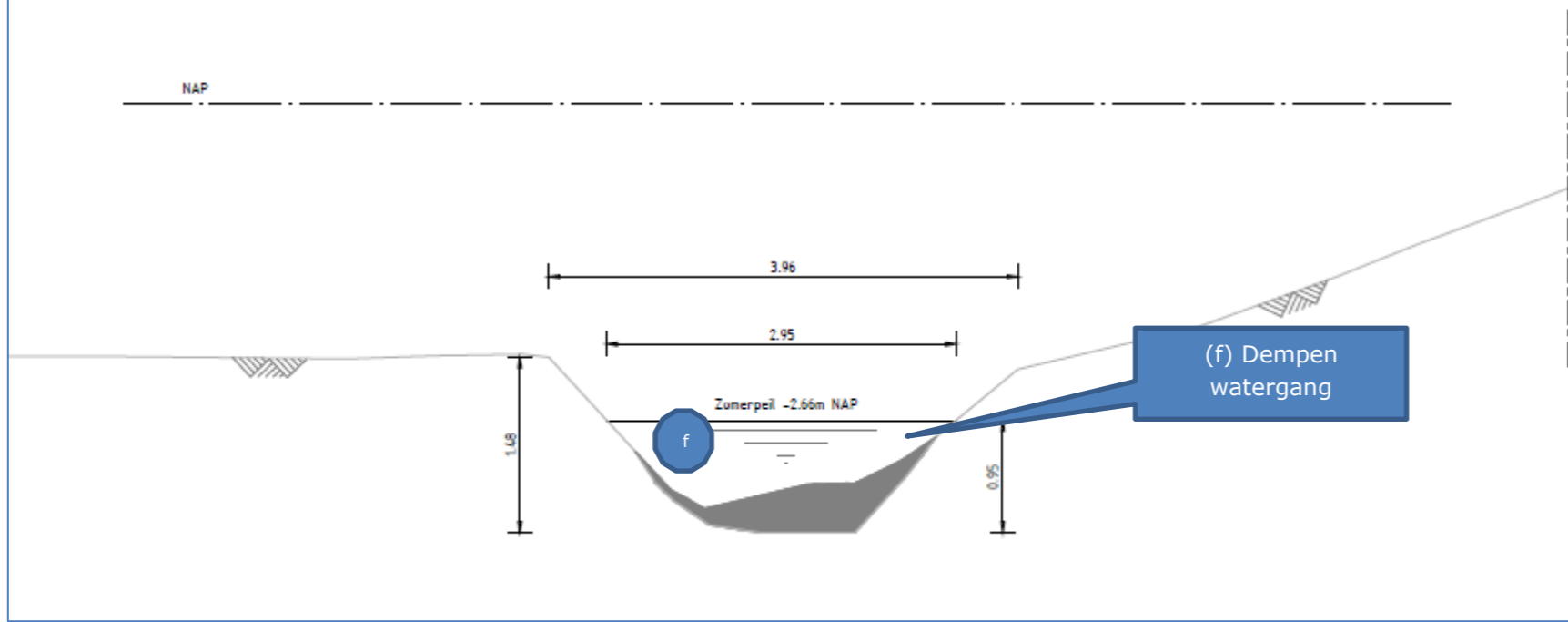
-  Bestaande situatie
-  Nieuwe situatie
-  Nieuwe hoogte
-  Waterlijn
-  Dempen water
-  Graven water
-  e Aanbrengen steunberm waterkering
-  f Dempen watergang 134 m²
-  g Graven watergang 112,3 m³

Bovenaanzicht te wijzigen en aan te leggen waterstaatswerken



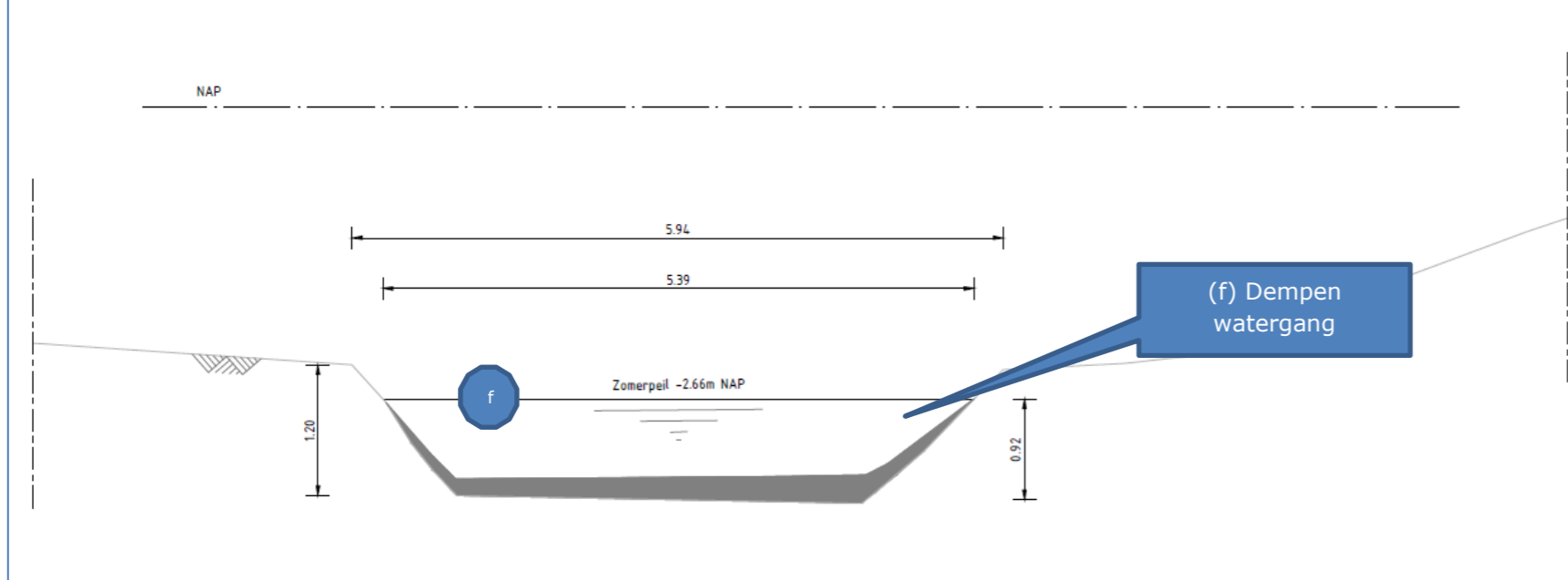
Indicatie ligging waterstaatswerken

KM16.97 | Dempen Watergang | Dijkstroet - POL11305022
SCHAAL 1 : 50



Principeprofiel te dempen watergang

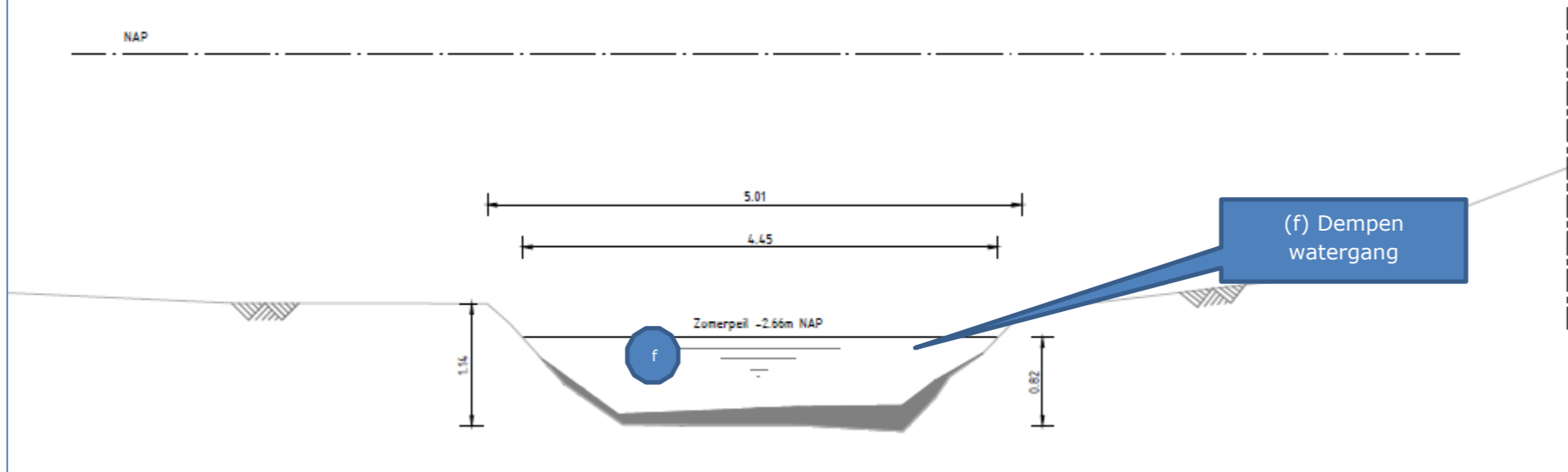
KM17.00 | Dempen Watergang | Dijkstroet - POL11305022
SCHAAL 1 : 50



Principeprofiel te dempen watergang

KM17.03 | Dempen Watergang | Dijksloot- POL11305022

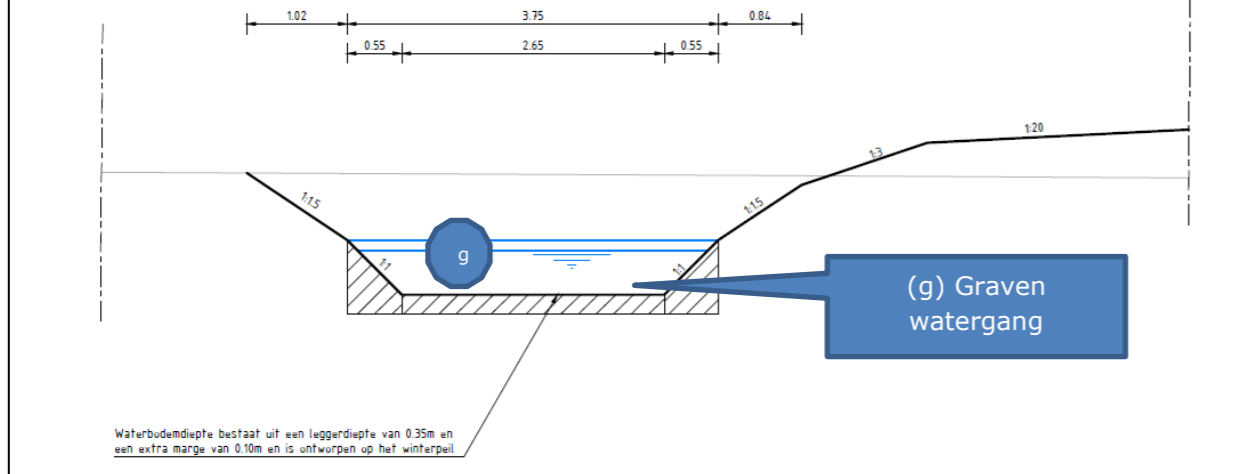
SCHAAL 1 : 50



Principeprofiel te dempen watergang

Te graven watergang | Watergang 2

SCHAAL 1 : 50



Principeprofiel te graven watergang

