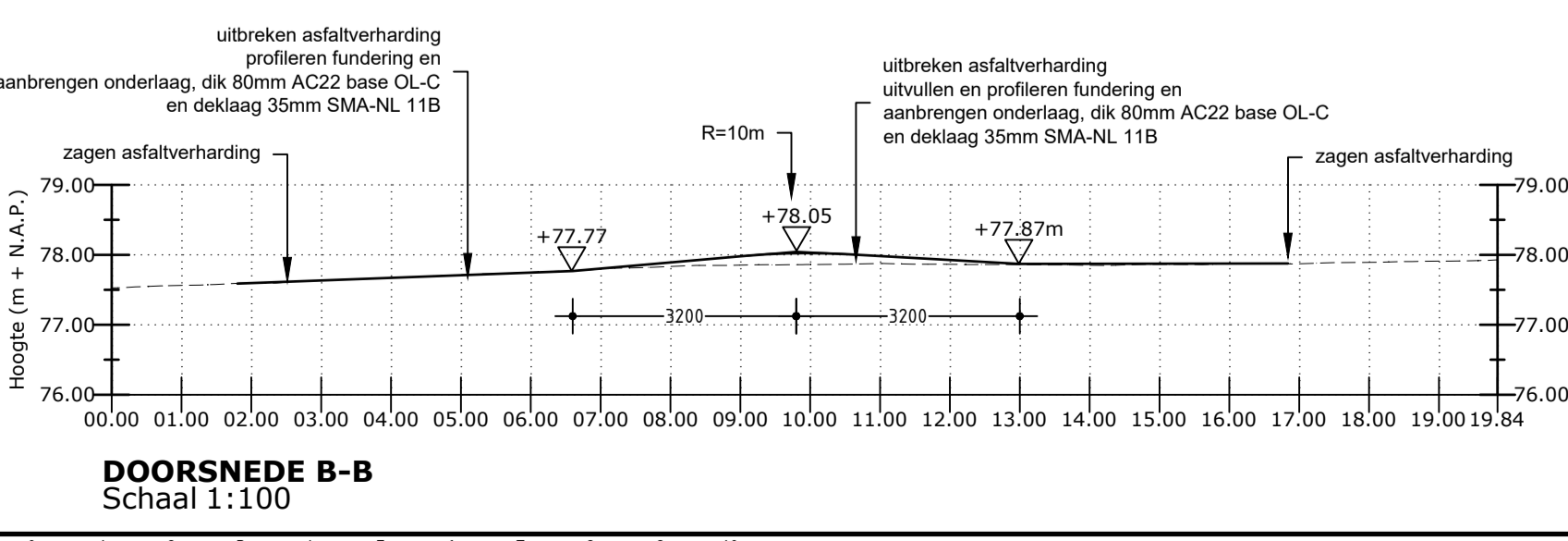
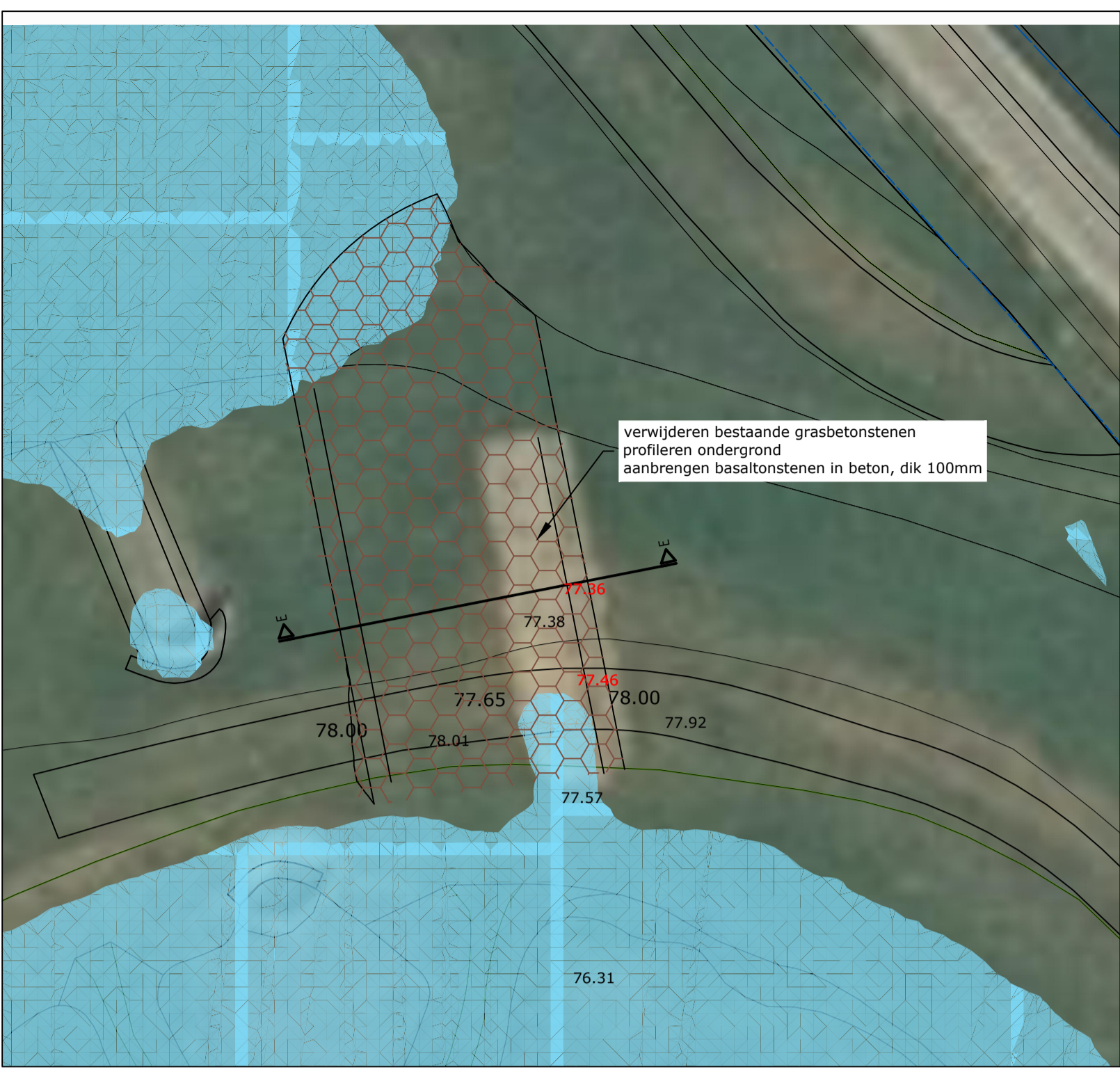
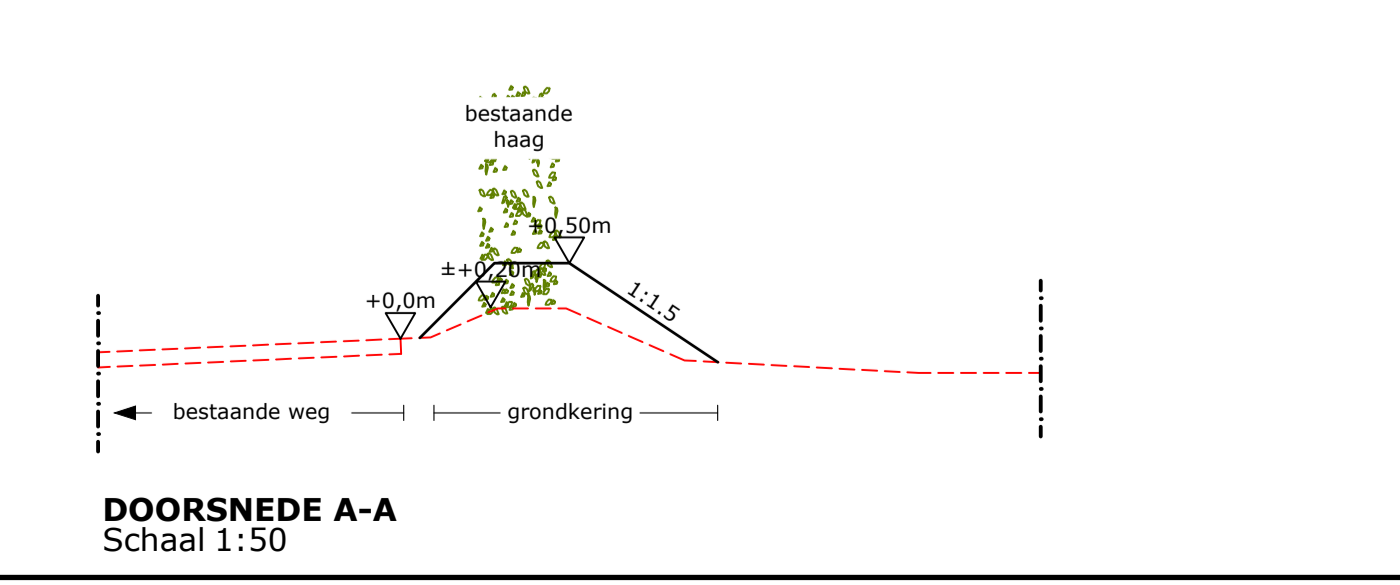


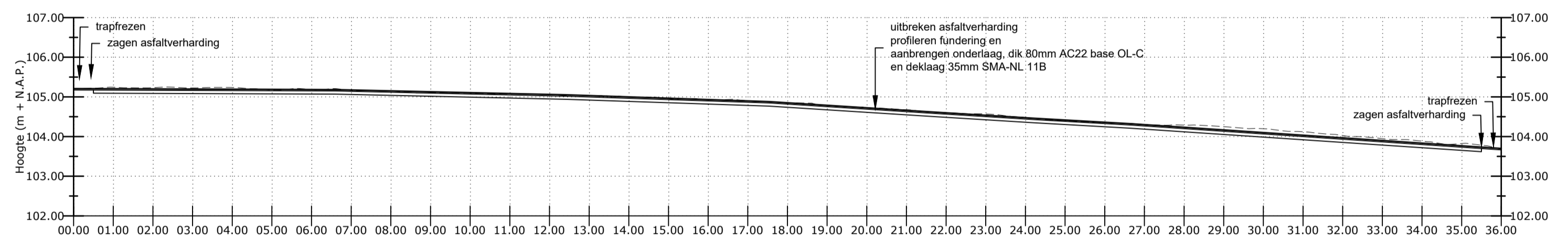
AANPASSEN DIEPENDAALSWEW EN AANLEG KADE
Schaal 1:200



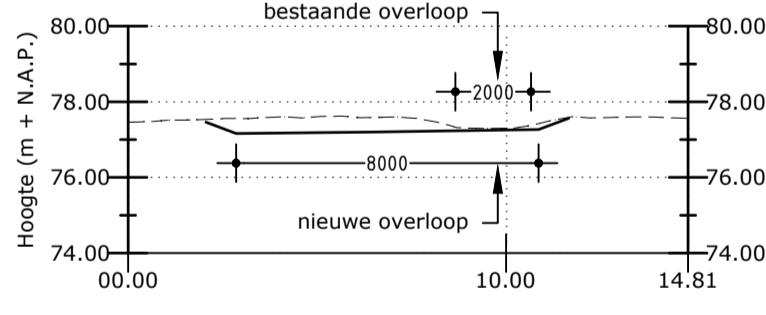
AANPASSEN EYSKENSWEW
Schaal 1:200



AANPASSEN OVERLOOP BUFFER 2 - BUFFER 3 DIEPENDAALSWEW
Schaal 1:200



DOORSNEDE D-D
Schaal 1:100



Dwarsprofiel E-E
Schaal 1:200

- AANBRENGEN ASFALT
DEKLAAG 35mm SMA-NL 11B
ONDERLAAG 80mm AC 22 BASE OL-C
- DEKLAAG 35mm SMA-NL 11B
- BASALTONBLOKKEN
- INZAAIEN
- BESTAANDE HAAG
- 110.14
NIEUWE HOOGTE
- 77.79
BESTAANDE HOOGTE



OVERZICHT
Schaal 1:3000

WIJZIGING / N.A.V. :	STATUS	TEK.	GECONTR.	PAR	DATUM	VERSIJ
Opmerkingen Waterschap ds 03-01-2023 verwerkt op tekening.	Definitief				11-03-2023	H
Bestektekening omzetten naar ontwerpkenning t.b.v. vergunningsaanvraag	Definitief				08-12-2022	G
Andere locatie aanpassing Eyskensweg	Definitief				07-12-2022	F
Wijzigingen n.a.v. opmerkingen Waterschap Limburg	Definitief				30-09-2022	E
Wijzigingen n.a.v. opmerkingen Waterschap Limburg	Definitief				30-09-2022	C
Wijzigingen n.a.v. opmerkingen Waterschap Limburg	Definitief				20-07-2022	D
Wijzigingen n.a.v. opmerkingen Waterschap Limburg	Concept				28-06-2022	B
	Concept				29-03-2022	A

WATERSCHAP LIMBURG

WATEROVERLAST DE HEGGE SCHINNEN
AANPASSING BUFFERS DIEPENDAALSWEW

BROUWERS
adviesbureau

PROJECTNUMMER: WLI-019-01
TEKENINGNUMMER: 22-184A

SCHAAL: 1:200 / 1:100
BESTEKNUMMER:

Minderendersond 150 Postbus 245
6041 KG Roermond T 0475 334 651 E info@brouwers.com
F 0475 311 400 I www.brouwers.com

formaat: A1