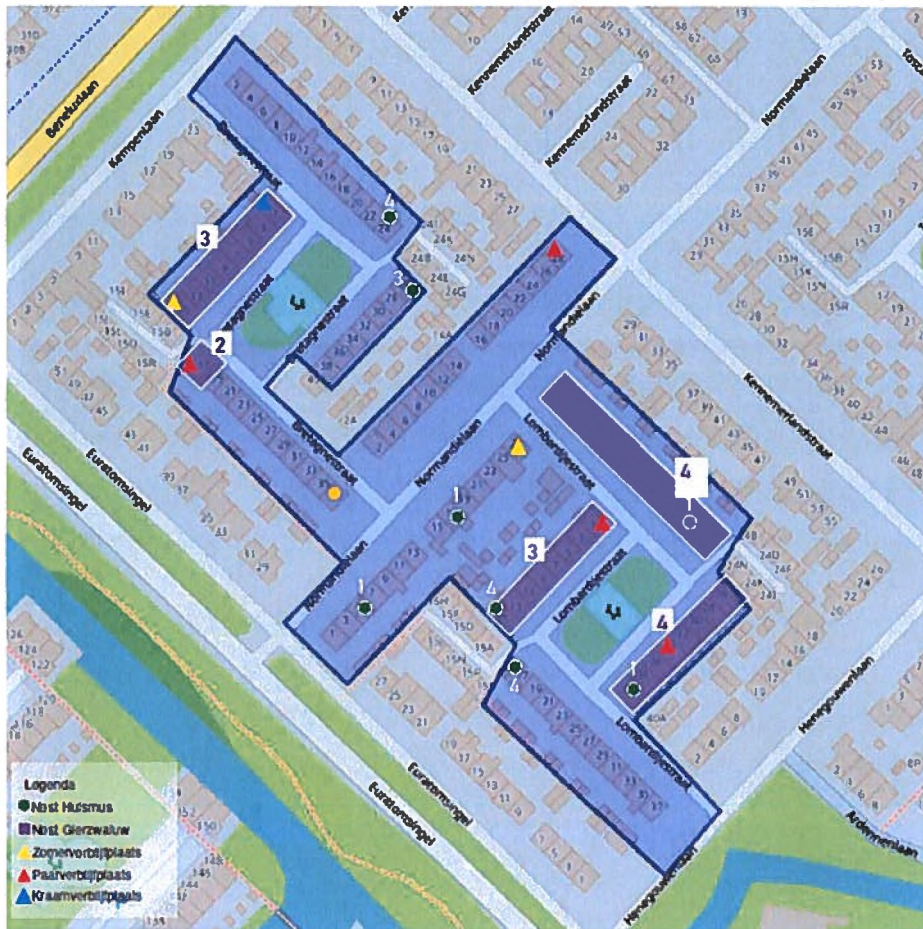


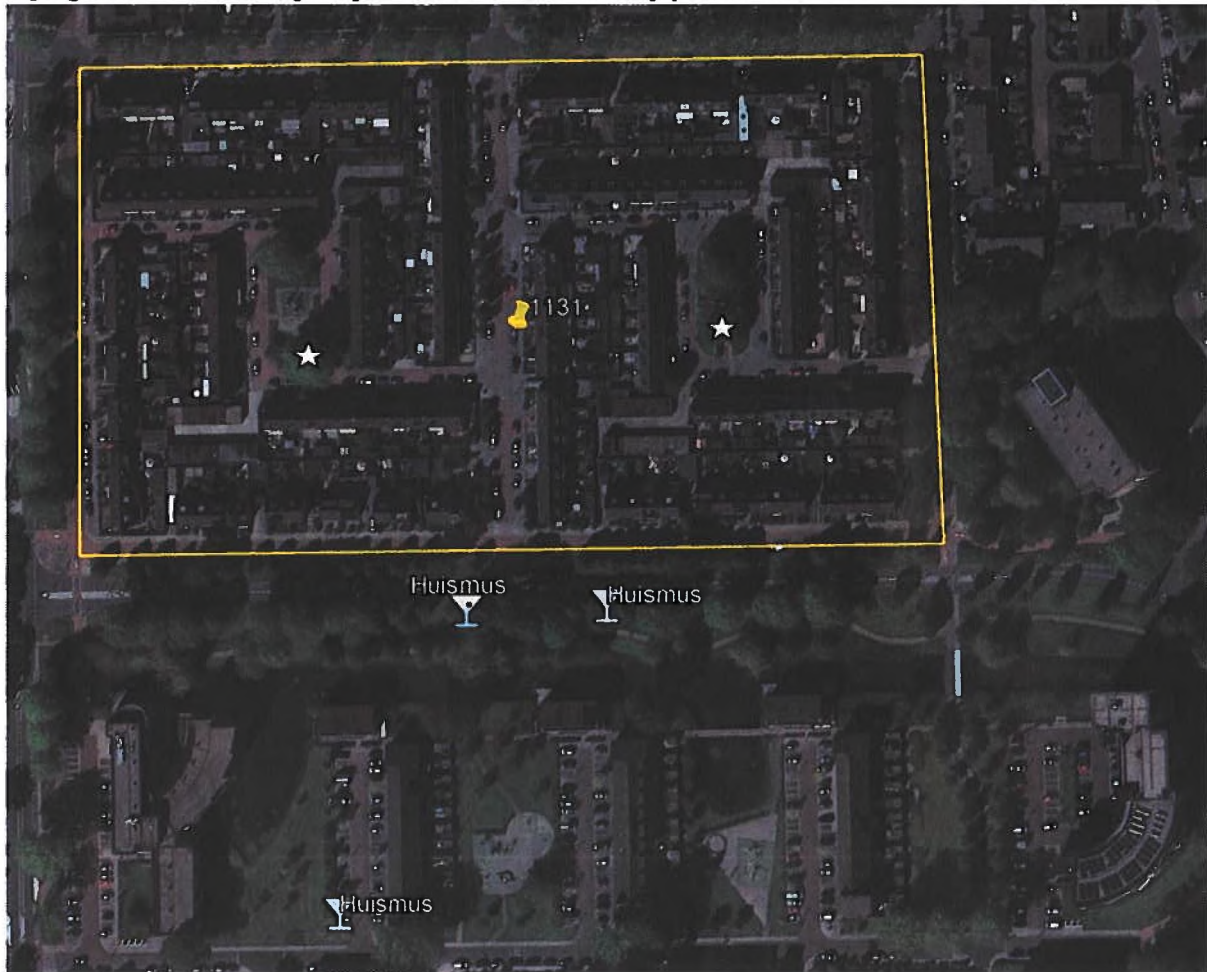
## Bijlage 1 – Locatie oorspronkelijke verblijfplaatsen en weergave plangebied



Figuur 1: Oorspronkelijke verblijfplaatsen en weergave plangebied. De gele stip (ontbreekt in legenda) is de oorspronkelijke verblijfplaats van de spreuw.

Er is vastgesteld dat binnen het plangebied zich in woning nummer 17 aan de Bretagnestraat twee Gierzwaluwnesten bevinden. Dit is beoordeeld aan de hand van invliegende exemplaren. Daarnaast worden nestlocaties ook bepaald aan de hand van nestindicatieve waarnemingen. Dit gaat bijvoorbeeld over vogels die laagvliegend door de straat heen vliegen en luidruchtige vluchten ter hoogte van de daken maken of vogels die naar beneden duiken en in een razende vaart op een bepaalde woning afvliegen en verdwijnen. Dergelijks verschijnselen zijn meerdere malen waargenomen, waarbij duidelijk te zien was dat deze in één van de direct omliggende woningen zou gaan invliegen, maar waarvan de exacte invlieglocatie niet bepaald kon worden. Het aantal laagvliegende (nestindicatieve) Gierzwaluwen waargenomen in het plangebied betreft circa 14 individuen. Voor deze gevallen geldt dat voor interpretatie van het aantal nesten, de gegevens van het maximum aantal laag vliegende vogels gedeeld moet worden door 1,5 en opgeteld kan worden bij daadwerkelijke invliegende exemplaren. Dit komt uit op een aantal van negen ( $14/1,5$ ) plus de eerder genoemde twee invliegende dieren, maakt een totaal van 11 nestlocaties.

## Bijlage 2 – Locaties tijdelijke alternatieve verblijfplaatsen



Figuur 1: Locatie huismustillen en spreekwennestkasten (ster) in en nabij het plangebied.



Figuur 2: Locaties zeven aanvullende huismustillen.



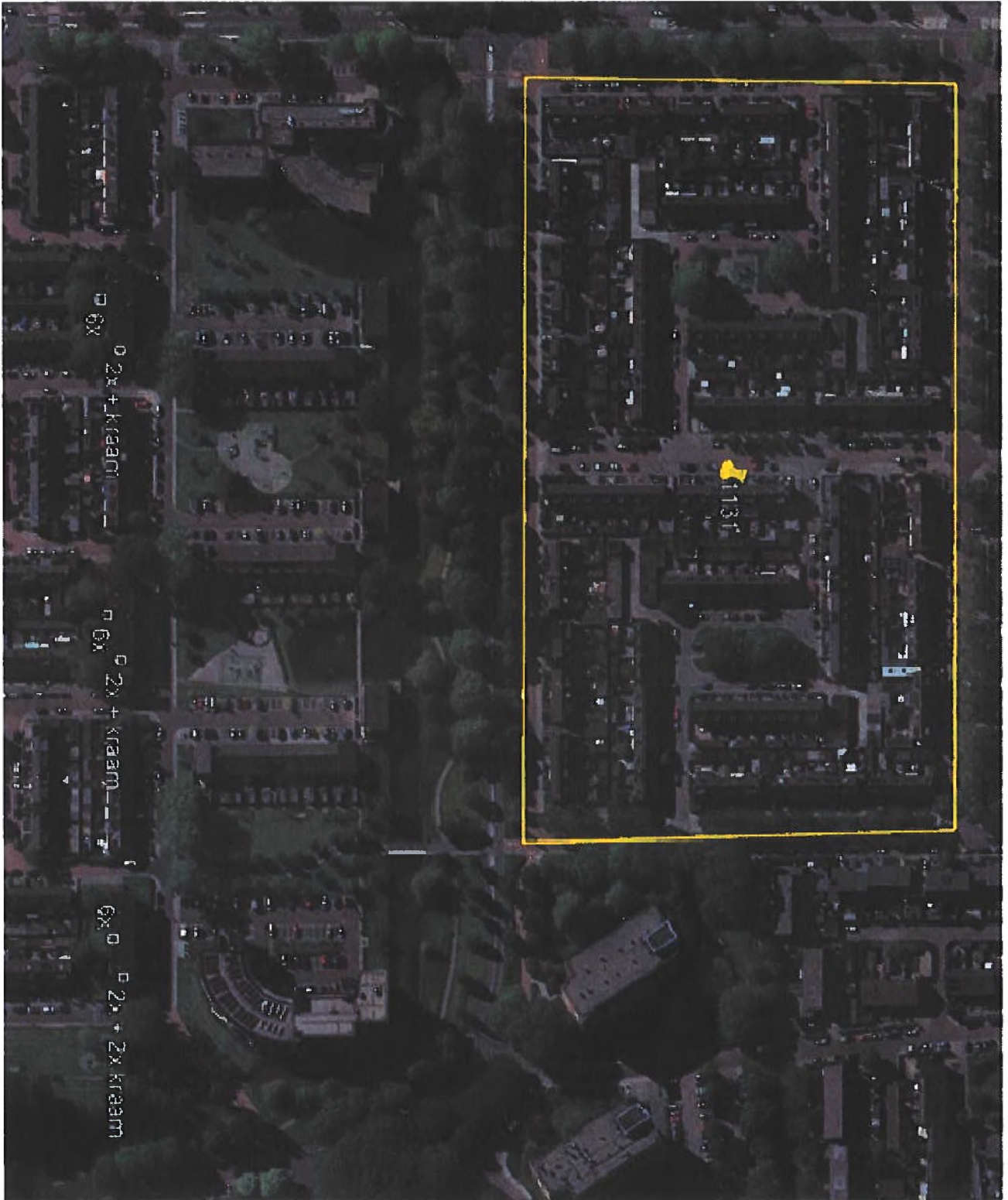
*Figuur 3: Locaties geplaatste gierzwaluwtilen (40 per til).*



*Figuur 4: Voorbeeld gierzwaluwtil*



*Figuur 5: Locatie 20 aanvullende gierzwaluwkasten. Het betreft de noordoostgevel van het complex op de hoek Lessestraat, Scheldestraat en Euratomsingel.*

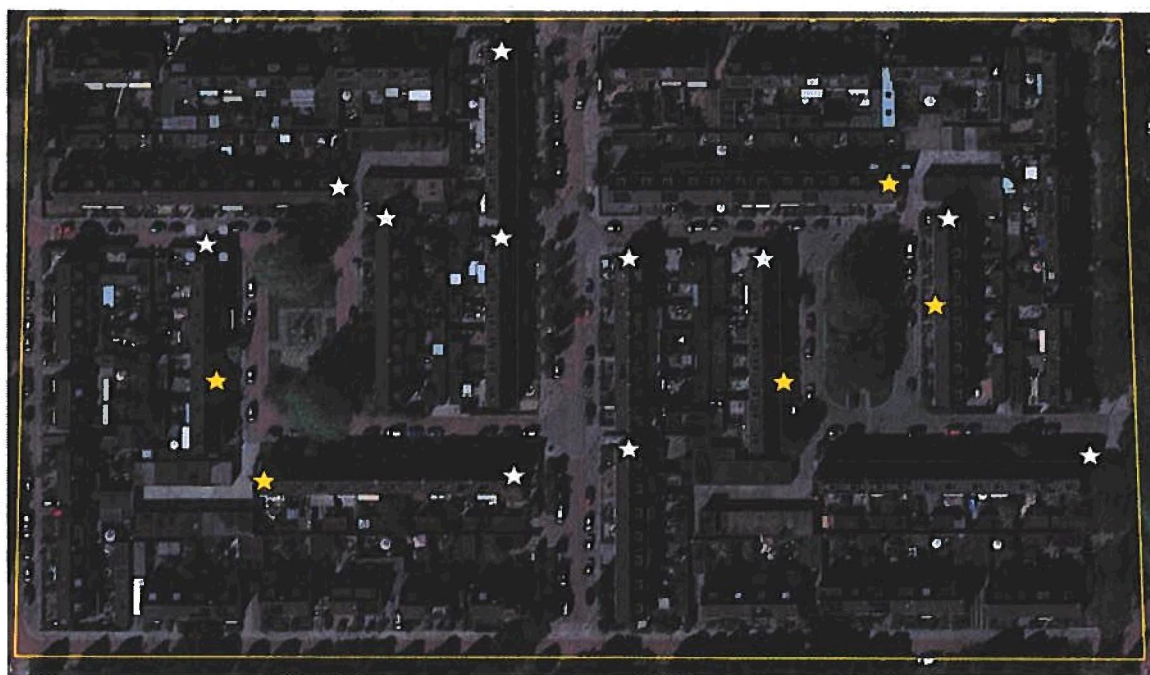


Figuur 6: Locaties tijdelijke vleermuiskasten.

### Bijlage 3 – Locaties permanente alternatieve verblijfplaatsen



*Figuur 1: Locaties waar de dakrand geschikt gemaakt wordt voor bredende huismussen.*



*Figuur 2: Permanente alternatieve verblijfplaatsen voor de gierzwaluw, waarbij elke ster staat voor 5 kasten, ongeacht kleur.*



*Figuur 3: Overzicht locaties inbouwvleermuiskasten. Zomer/paarverblijf (witte ster - 2 kasten per gevel), kraamverblijfplaats (gele ster - 1 kast per gevel).*