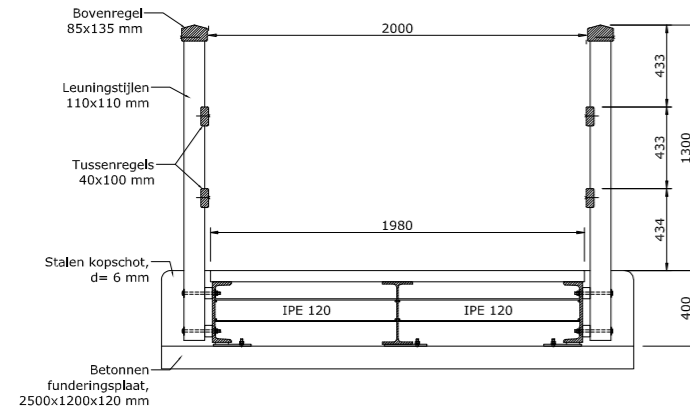
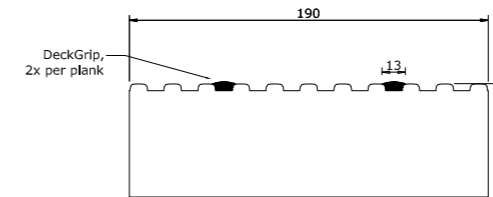


**Zijaanzicht**  
1:20



**Doorsnede A-A**  
1:20



**Detail dekplank**  
1:2

**Renvooi**

**Algemeen :**  
Kwaliteit staal: S235JR, tenzij anders vermeld.  
Alle hoogtematen ten opzichte van bestaand brugdek (in meters).

**Gebruik :**  
De brug is geschikt voor fietsers en voetgangers (5kN/m<sup>2</sup>) en tevens voor dienstvoertuigen.  
In dit project zijn de karakteristieken van het dienstvoertuig aangepast. Het voertuig is voorzien van twee assen, met een maximale aslast van 4,0 ton per as.  
Gevolgklasse: CC1

**Materialen :**  
**Funderingsplaten:**  
De brug in de landhoofden opleggen op één funderingsplaat per kant.  
Funderingsplaten beton, 2500x1200x120 mm.  
Tussen de betonnen platen en de liggers rubber aanbrengen.

**Brug:**  
Liggers staal, randliggers UNP 320 en tussenliggers IPE 330.  
De liggers aan de onderzijde van de flens afwerken met spijkerregels. De bovenzijden van de liggers en de spijkerregels voorzien van rubber.  
Tussen stalen liggers en houten dekdelen loderiet bitumenweefsel aanbrengen, 120 / 180 mm breed.  
Dek tropisch hardhout, 60x190 mm  
Kopschotten staal, dik 6 mm.  
Leuningen tropisch hardhout, zie doorsnede.

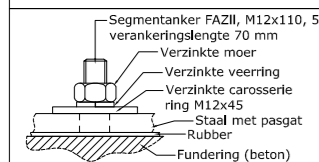
**Bestrating:**  
De brug aan beide zijden aanstraten met zwarte BKK's en betonnen opsluitbanden, inclusief het benodigde grondwerk. De breedte 2 m. De lengte tot 1 m. uit de brug. In totaal 4 m<sup>2</sup>.

**Bewerkingen :**  
De leuningen geschaafd en de bovenregels voorzien van een dakprofiel.  
De brugdekken voorzien van ribbelprofiel.  
De brugdekken voorzien van twee anti-slipstroken (DeckGrip) en instrooien met standaard grijs.  
De stalen liggers en kopschotten thermisch verzinken, aanstralen en eenmaal behandelen met een epoxy zinkfosfaat primer, één standaard RAL-kleur naar keuze.  
Alle bevestigingsmiddelen voor het brugdek RVS.  
Alle schroeven voor de leuning RVS.  
Alle overige bevestigingsmiddelen verzinkt.

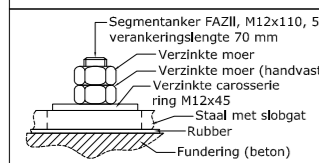
**Opmerkingen :**  
De brug wordt uitgevoerd volgens NEN-EN 1090 uitvoeringsklasse 1 (Exc. 1).  
Al het hardhout is voorzien met het FSC-keurmerk.

Totaal gewicht brug: 4720 kg

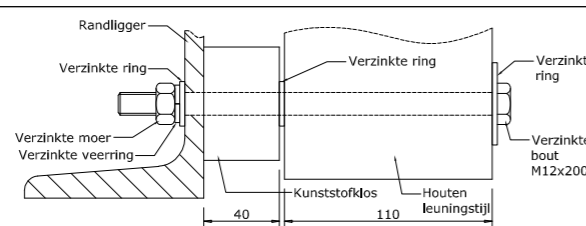
**bevestiging brug op beton (vast punt)**



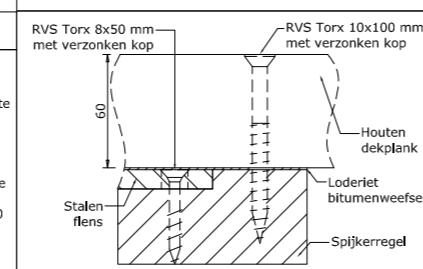
**bevestiging brug op beton**



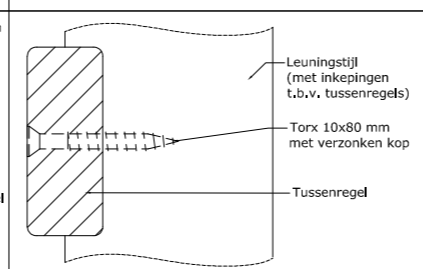
**bevestiging hardhouten leuning**



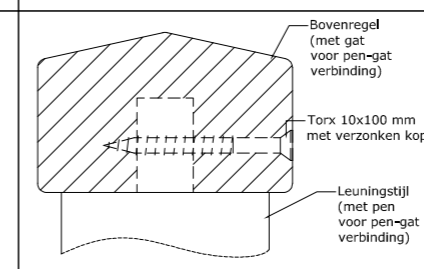
**bevestiging houten dek**



**bevestiging leuning tussenregels**



**bevestiging leuning bovenregels**



C	B	A	TOEGEWIJZD:	VERVANGEN FIETSBRUG BRG449 DONKPADBRUG 2 IN BREDA	PROJECTNR: 23315
			GETEKEND:	DOORSNEDE A-A en DETAILS	GETEKEND:
			MODEL / TYPE: conform opdracht	BLADNR: 1 van 1	TEKENINGNR: 23315-01-01A
			OPDRACHTGEVER: GEMEENTE BREDA	PROJECTIE:	TEKENINGNR: 23315-01-01A
				EENHEID: MM	
				SCHAAL: ZIE TEKENING	
				FORMAAT: A1	