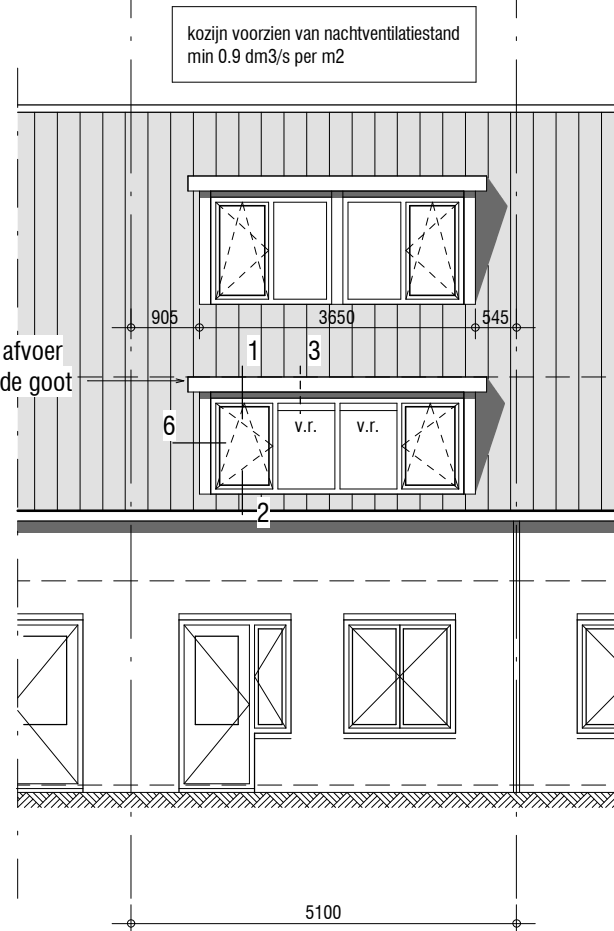




Achtergevel
bestaand

▽ 9000 b.k. dak
▽ 5400 b.k. vloer
▽ 3630 b.k. goot
▽ 2700 b.k. vloer
▽ 0 ± = peil



Achtergevel
gewijzigd

▽ 9000 b.k. dak
▽ 5400 b.k. dakkapel (goot)
▽ 3850 o.k. dakkapel
▽ 3630 b.k. goot
▽ 2700 b.k. vloer
▽ 0 ± = peil

Renvooi

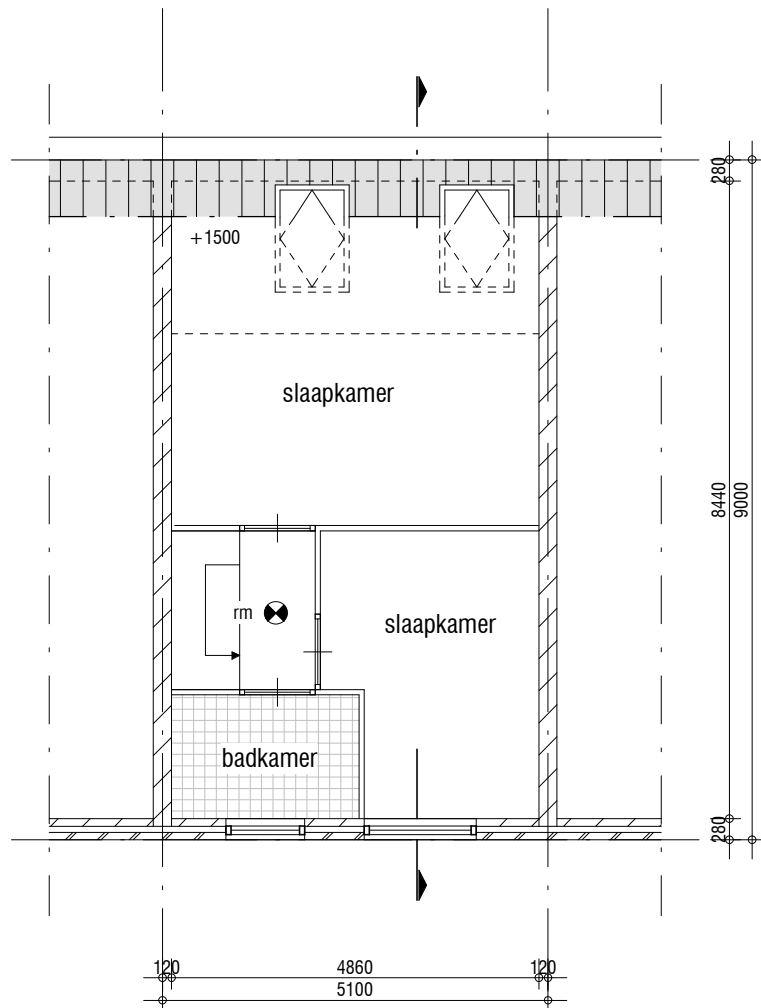
- er wordt gebouwd overeenkomstig bouwbesluit
- rookmelders volgens NEN 2555
- ventilatie d.m.v. natuurlijke ventilatie, min 0.9 dm3/s per m2
- thermische isolatie, conform bouwbesluit
- wanden: $R_c; \min 4.7 \text{ m}^2 \cdot \text{K/W}$
- dak: $R_c; \min 6.3 \text{ m}^2 \cdot \text{K/W}$
- Ramen, deuren en kozijnen hebben een warmtedoorgangscoefficiënt van ten hoogste $2,2 \text{ W/m}^2 \cdot \text{K}$, bepaald volgens NTA 8800 *1)



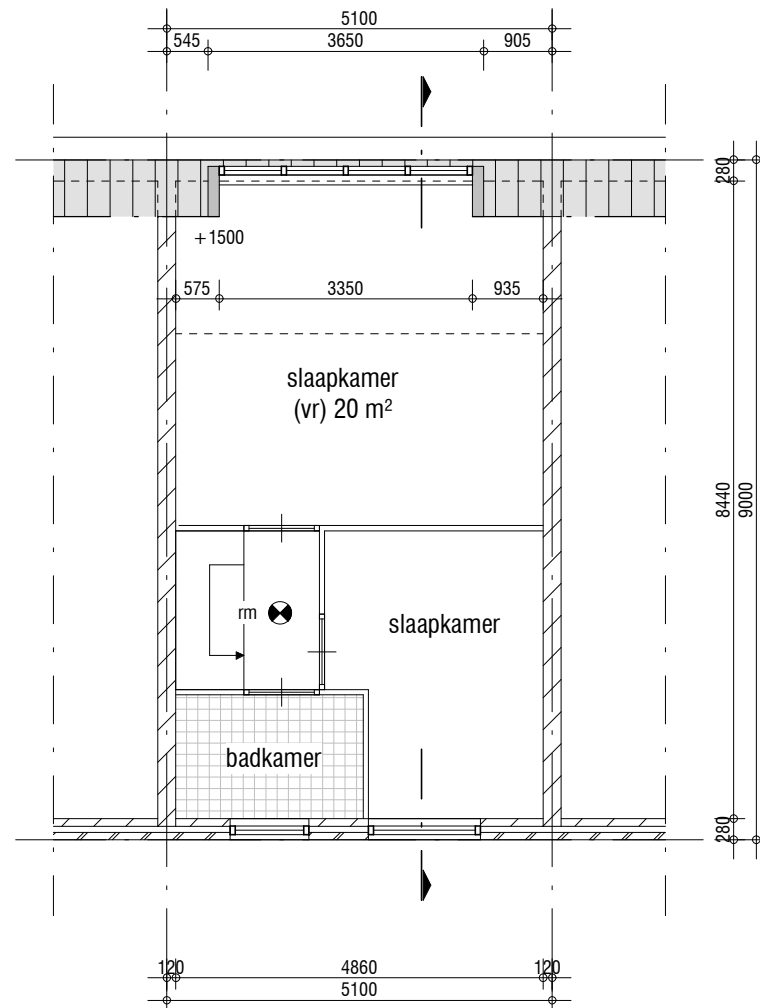
A Driekoningenhof 11 | P 1483 XN De Rijp | T 0616622144 | E info@buro144.nl | W www.buro144.nl

Project: 23PC8143	Schaal: 1 : 100	Getekend: S. Grossouw	Opmerkingen:	
	Maateenheid: mm	Projectleider:		
	Datum: 27-09-2023	Gezien:		
Tekening: Achtergevel bestaand en gewijzigd		Nummer: 01 VGL	Formaat: A4	

*1) en gemiddelde warmtedoorgangscoefficiënt ten hoogste $1,65 \text{ W/m}^2 \cdot \text{K}$



1e verdieping
bestaand



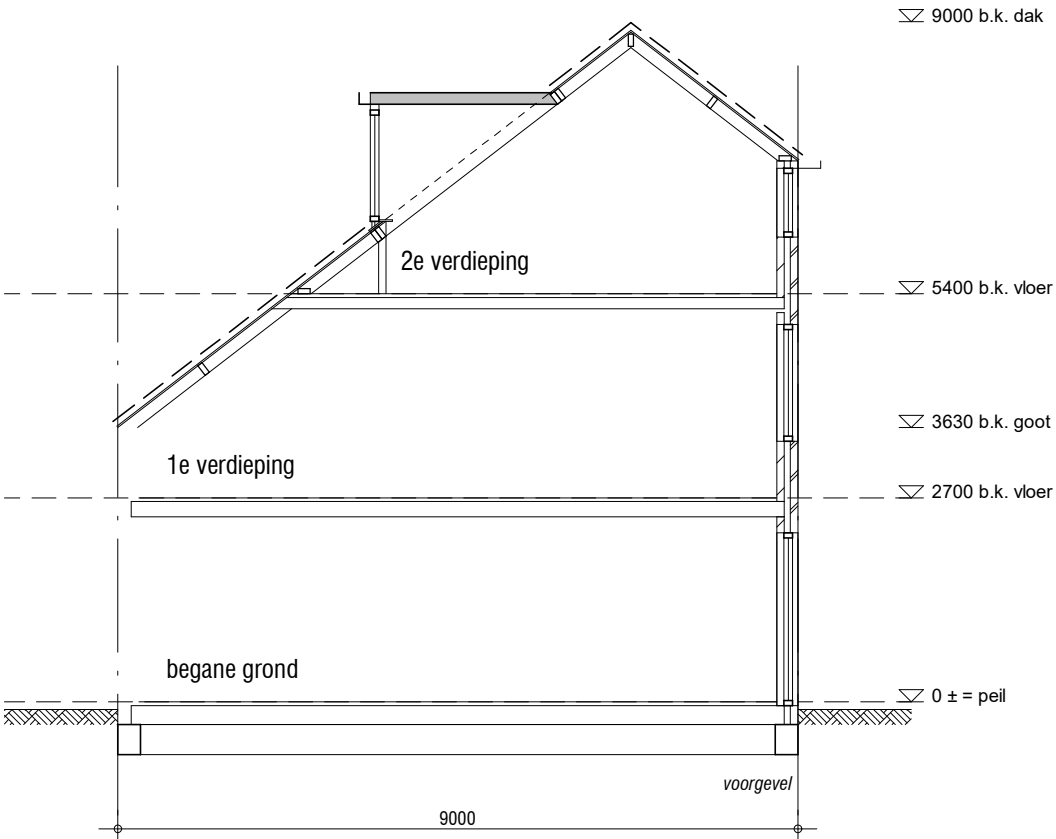
1e verdieping
gewijzigd

⊗ rm = rookmelders volgens NEN 2555

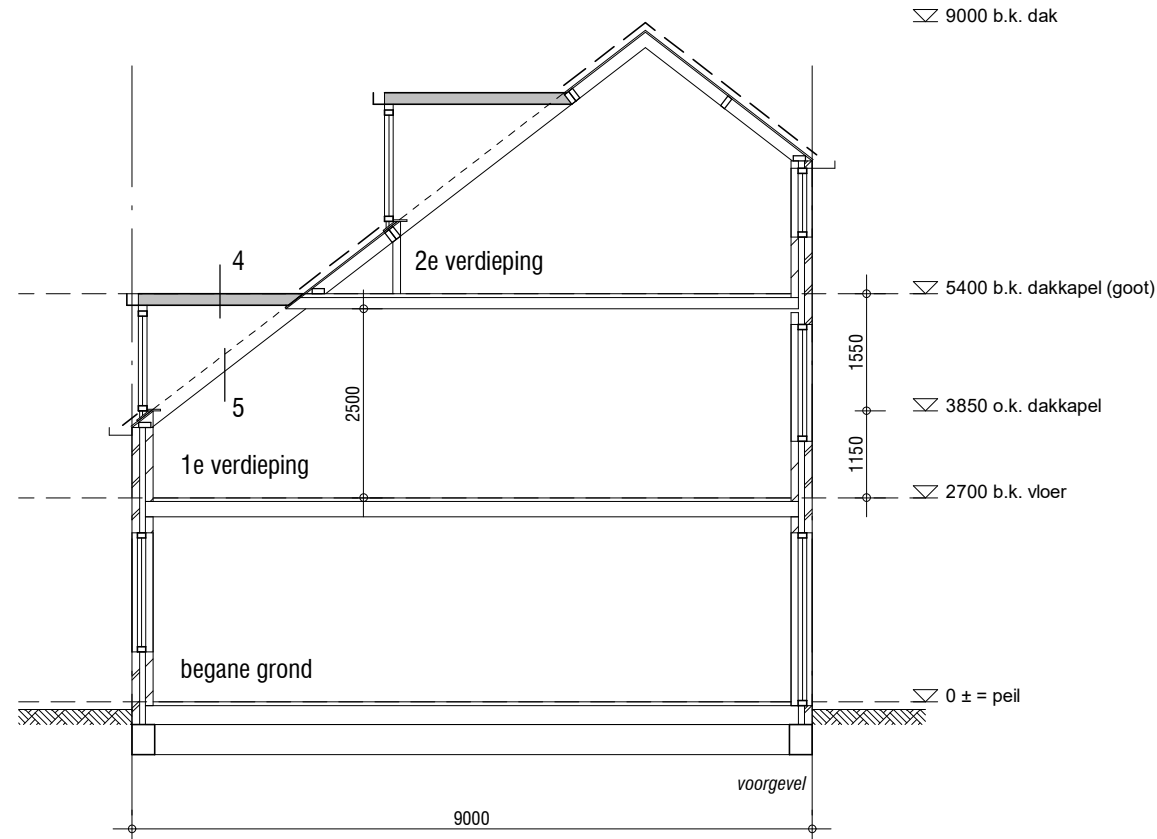


A Driekoningenhof 11 | P 1483 XN De Rijp | T 0616622144 | E info@buro144.nl | W www.buro144.nl

Project: 23PC8143	Schaal: 1 : 100	Getekend: S. Grossouw	Opmerkingen:	
	Maateenheid: mm	Projectleider:		
	Datum: 27-09-2023	Gezien:		
Tekening: 1e verdieping bestaand en gewijzigd		Nummer: 02 PLG	Formaat: A4	



Doosnede
bestaand



Doosnede
gewijzigd



• TEKENBURO 144 •
A Driekoningenhof 11 | P 1483 XN De Rijp | T 0616622144 | E info@buro144.nl | W www.buro144.nl



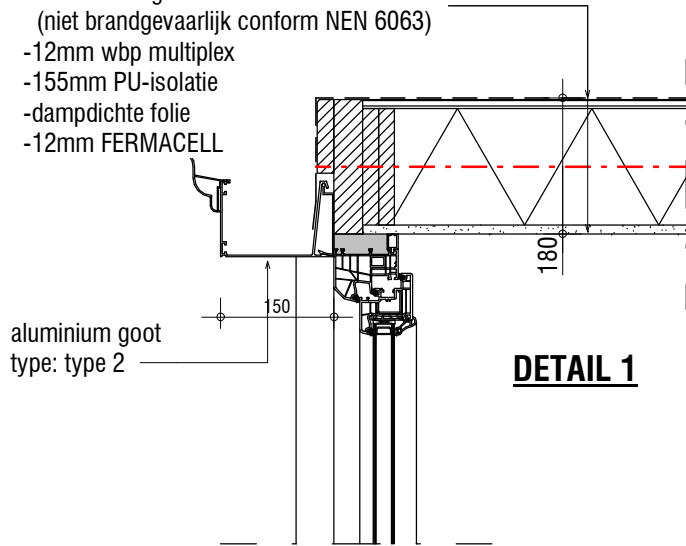
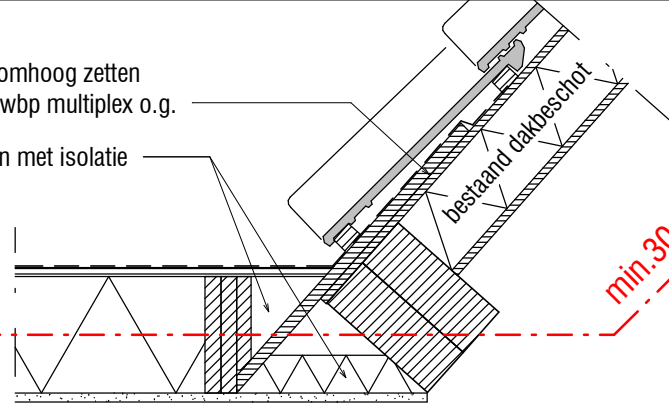
	Schaal:	1 : 100	Getekend:	S. Grossouw	
	Maateenheid:	mm	Projectleider:		
	Datum:	27-09-2023	Gezien:		
Project:	23PC8143		Tekening:	Doorsnede bestaand en gewijzigd	
			Nummer:	03 DSN	Formaat: A4

DAKOPBOUW bu-bi

Rc; min 6.3 m².K/W
 (zelfdragende dakplaat,
 overspanning van wang tot wang)

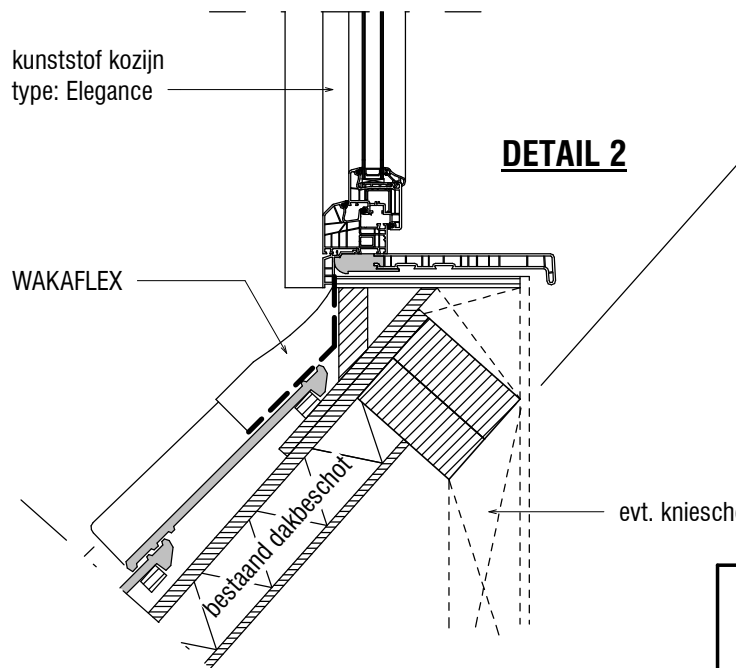
- dakbedekking EPDM
 (niet brandgevaarlijk conform NEN 6063)
- 12mm wbp multiplex
- 155mm PU-isolatie
- dampdichte folie
- 12mm FERMACELL

EPDM omhoog zetten
 18mm wbp multiplex o.g.
 opvullen met isolatie

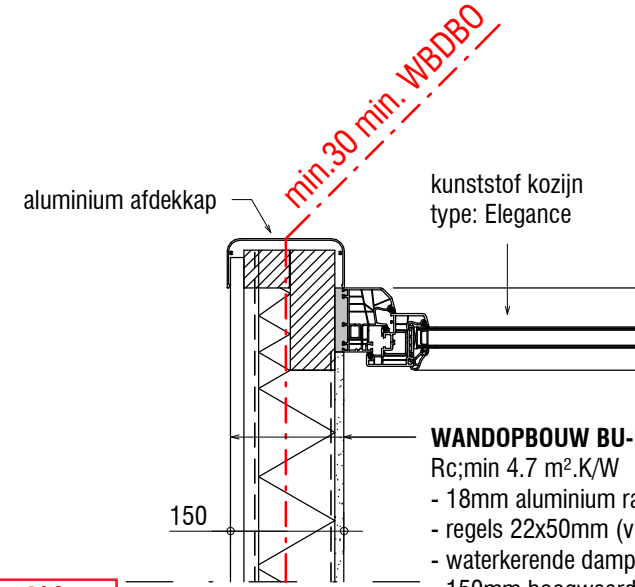
**DETAIL 1****DETAIL 3**

min. 30 min. WBDBO

*2)

**DETAIL 2**

*2) Uglas niet hoger dan 1,1 W/m²K

**DETAIL 6**

min. 30 min. WBDBO

WANDOPBOUW BU-BI

- Rc; min 4.7 m².K/W
- 18mm aluminium rabatplanken
 - regels 22x50mm (verduurzaamd)
 - waterkerende dampopen laag
 - 150mm hoogwaardige isolatie
 - stijl- en regelwerk
 - dampdichte folie
 - 12mm FERMACELL



• TEKENBURO 144 •

A Driekoningenhof 11 | P 1483 XN De Rijp | T 0616622144 | E info@buro144.nl | W www.buro144.nl

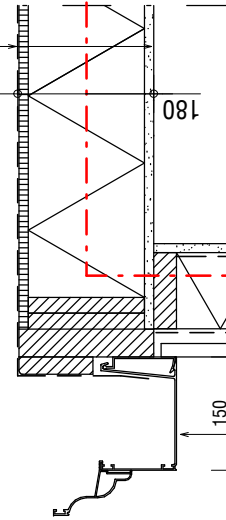


Project: 23PC8143	Schaal: 1 : 10	Getekend: S. Grossouw	Opmerkingen:	
	Maateenheid: mm	Projectleider:		
	Datum: 27-09-2023	Gezien:		
Tekening: Principe details dakkapel	Nummer: 04 DET	Formaat: A4		

DAKOPBOUW bu-bi

Rc: min 6.3 m².K/W
(zelfdragende dakplaat,
overspanning van wang tot wang)
-dakbedekking EPDM
(niet brandgevaarlijk conform NEN 6063)
-12mm wbp multiplex
-155mm PU-isolatie
-dampdichte folie
-12mm FERMACELL

min 30 min. WBBO

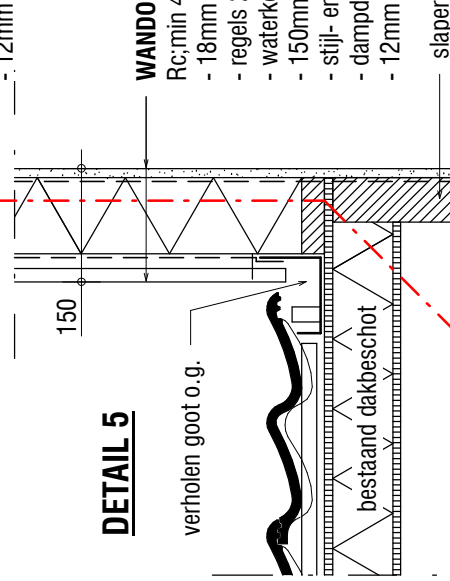


aluminium goot
type: type 2

WANDOPBOUW BU-BI

Rc: min 4.7 m².K/W
- 18mm aluminium rabatplanken
- regels 22x50mm (verduurzaamd)
- waterkerende dampopen laag
- 150mm hoogwaardige isolatie
- stijl- en regelwerk
- dampdichte folie
- 12mm FERMACELL

DETAIL 4



WANDOPBOUW BU-BI

Rc: min 4.7 m².K/W
- 18mm aluminium rabatplanken
- regels 22x50mm (verduurzaamd)
- waterkerende dampopen laag
- 150mm hoogwaardige isolatie
- stijl- en regelwerk
- dampdichte folie
- 12mm FERMACELL

slaper

DETAIL 5

verholen goot o.g.

bestaand dakbeschot

min 30 min. WBBO

Project: 23PC8143	Schaal: 1 : 10	Getekend: S. Grossouw	Opmerkingen:	
	Maateenheid: mm	Projectleider:		
	Datum: 27-09-2023	Gezien:		
Tekening: Principe details dakkapel	Nummer: 05 DET	Formaat: A4		