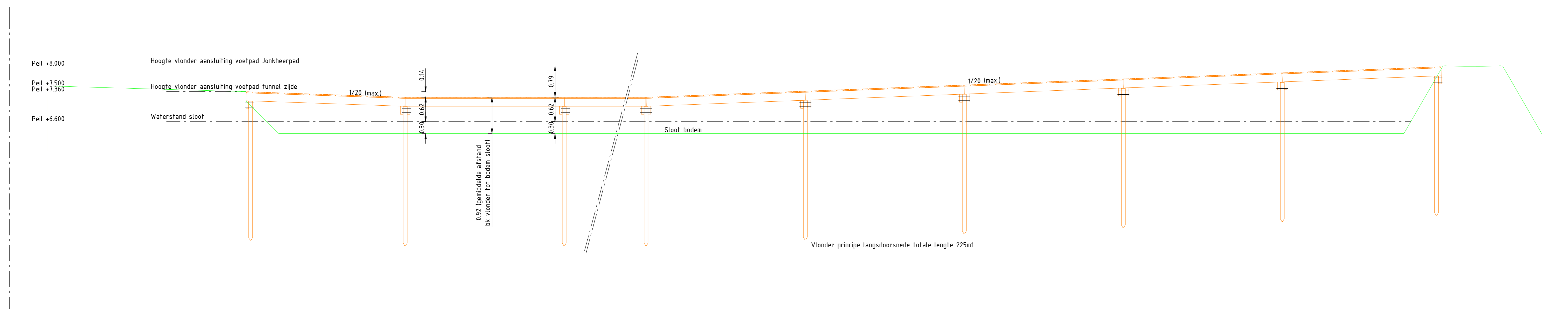
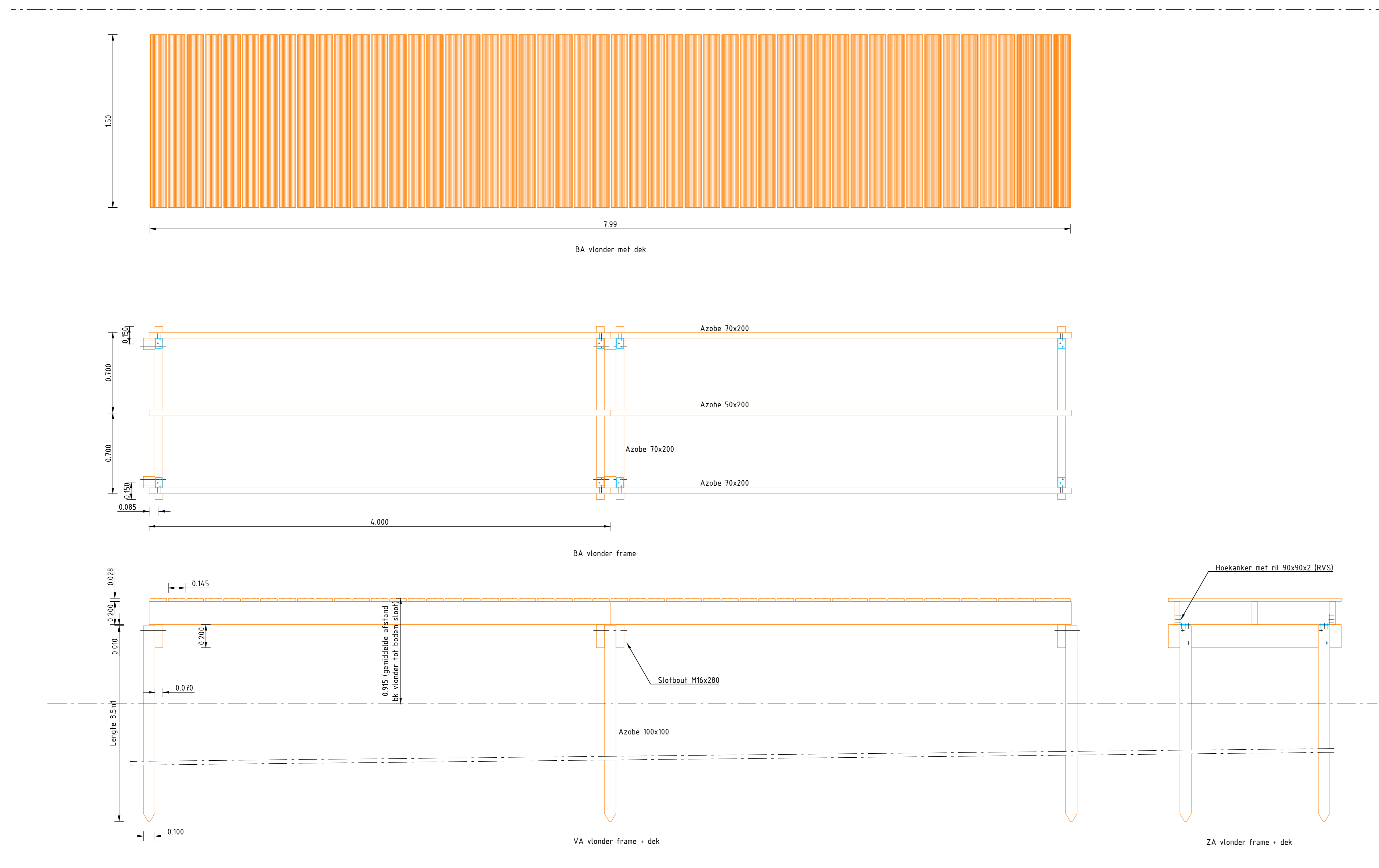


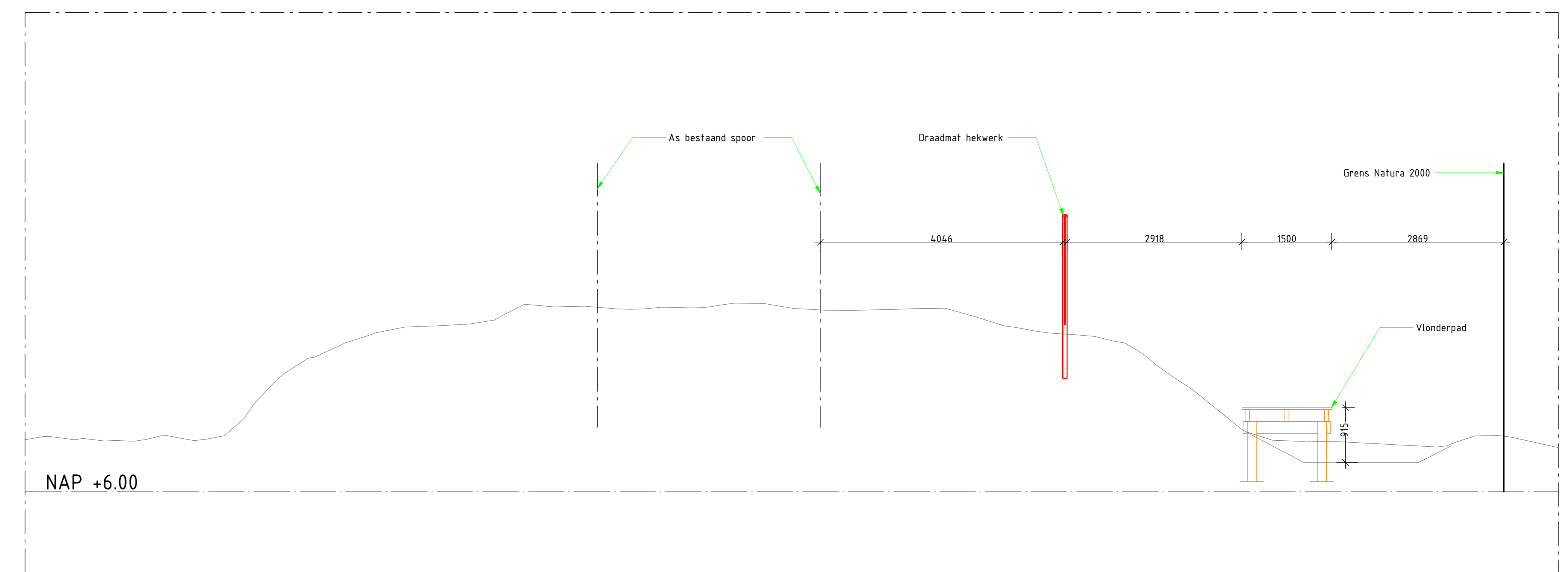
Overzicht tekening vlonderpad (schaal 1:250)



Principe tekening langsdoorsnede vlonderpad (schaal 1:50)



Principe tekening constructie vlonderpad (schaal 1:20)



Doorsnede D-D (Schaal 1:50)

Opmerkingen:

- Maten in millimeters tenzij anders aangegeven
- Hoogtematen in meters t.o.v. N.A.P.
- Coördinaten in meters in RD-stelsel
- Maatvoering hekken in 360 gradenstelsel
- Antigrifmiddel op zichtbare betonoppervlakken
- Levensduur coating minimaal 15 jaar
- Houten onderdelen dienen te bestaan uit hout met duurzaamheidsklasse 1
- Onderdelen van RVS of verduurzamingsstaal ontwerpen met technische levensduur van 40 jaar
- U-bak zie tek. 22KR034 Overzicht tek u-bak DO
- Maatvoering in het werk te bepalen

Materiaalkwaliteiten:

- Beton in situ: C30/37 (milieuklasse: XC4 / XD2 / XF2)
- Beton prefab: C30/37 (milieuklasse: XC4 / XD2 / XF2)
- Betonstaal: B500B
- Staal: S235 voor niet kritische platen en schotten)
- Bouten: Thermisch verzinkt 8.8
- Ankers: Thermisch verzinkt 4.6
- Hout: D10 (Azobé)

Revisie	Beschrijving	Datum	Van	Tot	Van	Tot	Van	Tot
1	Verwerking bevinding toets APTon Versie 1.0	20-07-2023	M. Trepo	G. Bak	-	-	-	-

Project: 22KR034 H-5221950

KNIPSCHER RAIL-INFRA postbus 398, 8300 AJ Emmeloord
Fiornij 12, 8305 BR Emmeloord
tel: 0527 610 765 - fax 0527 624 233
www.knipscheer.com

Opdrachtgever:
ProRail
Onderaai:
Overzicht tekening vlonder
Geocode 125
Km 032.965

Schaal	Blad/Aantal	Type	Formaat	Type
1:250 (1:50)	1 / 1	Formaat A0	Definitief	Tekening

Datum: 20-07-2023 Tekst: 22KR034 Overzicht tek vlonder DO Versie: 2.0

Deze tekening is eigendom van Knipscheer Rail-Infra B.V., zonder haar toestemming mag niets van deze tekening worden verspreid, gebruikt of aan anderen ter inzage worden gegeven.