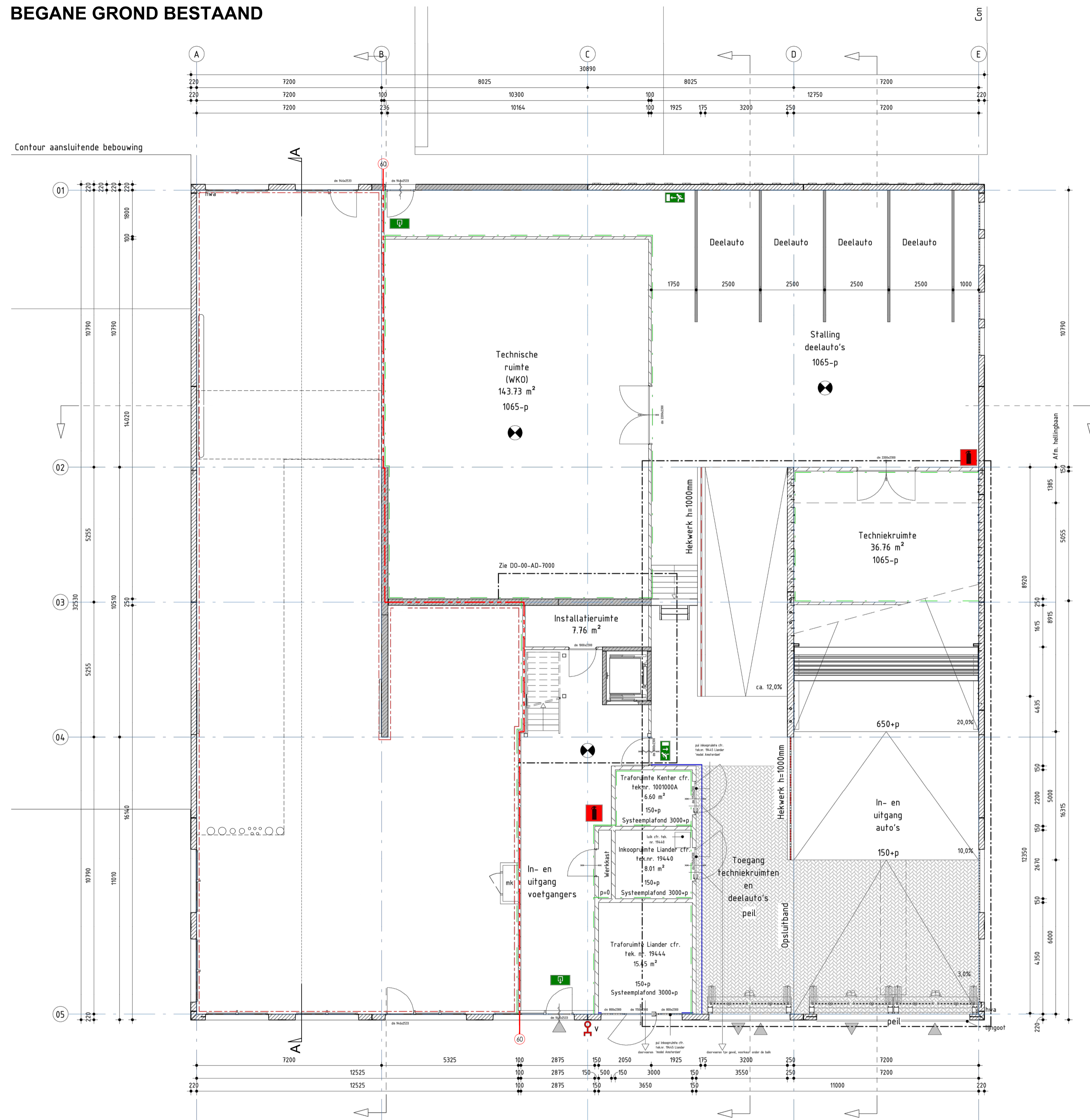
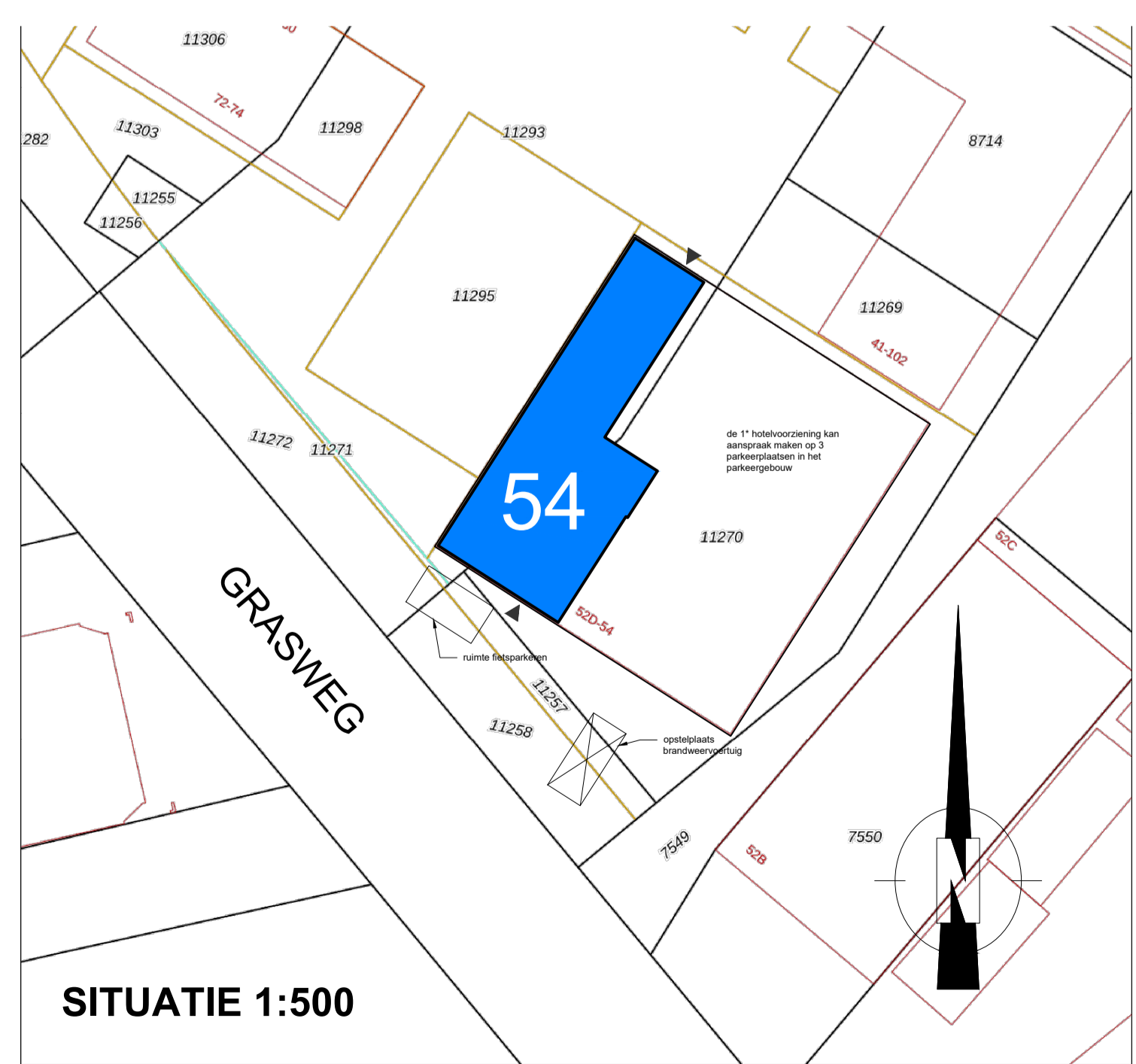
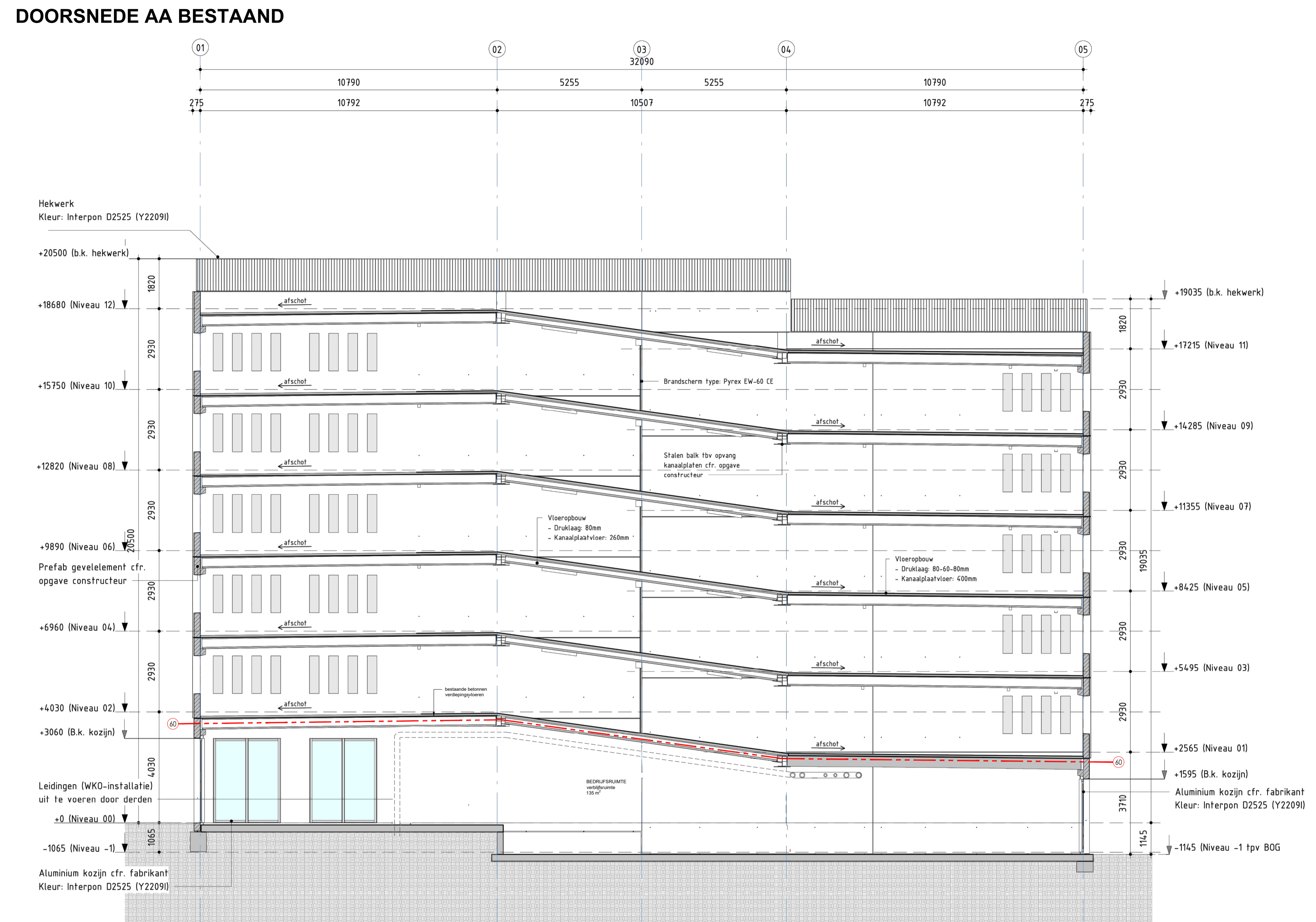


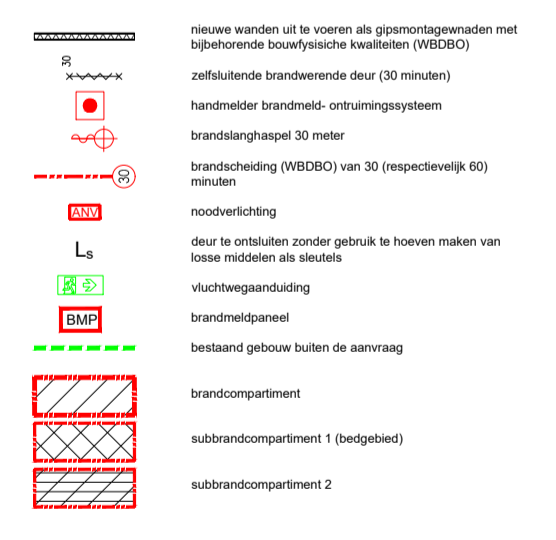
BEGANE GROND BESTAAND



DOORSNEDE AA BESTAAND



RENVOOI



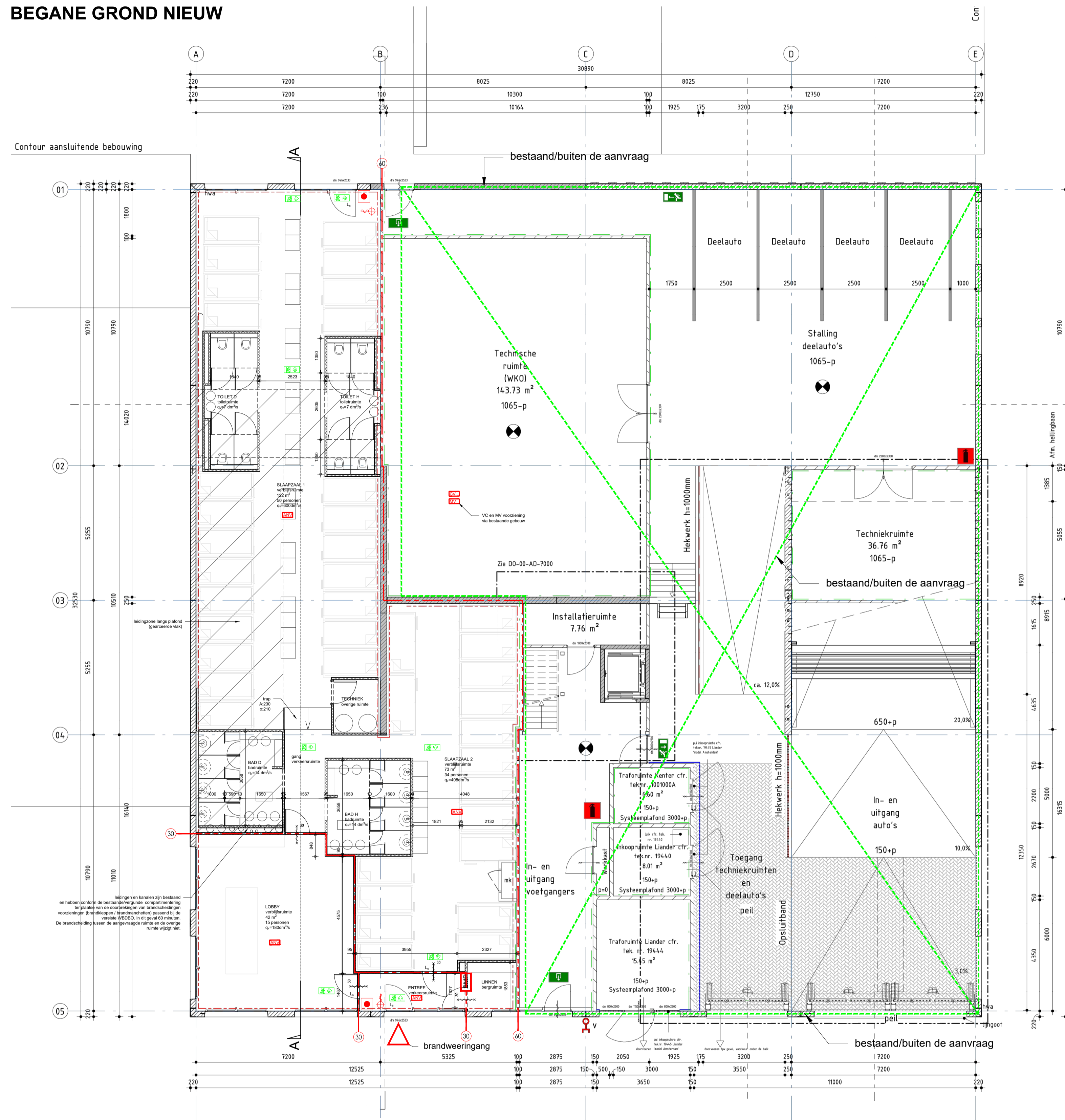
WLAND OV01 A
TED M VORST ARCHITECT 0651-GRASWEG54

GRASWEG 54, situatie, plattegrond en doorsnede bestaand

DATUM : 10-7-02023 A : 24-8-02023 C : E :
 SCHAAL : 1:100,500 B : D : F :

WLAND IR, TED M. VORST architect BNA Nieuwe Zijds Burgwal 53 1141 TH Monnickendam T_+31 6 21497273
 E_post@w-land.nl Url_www.w-land.nl IBAN_NL71 INGB 0009025271 KvK_37097300 BTW_NL001730184821

BEGANE GROND NIEUW



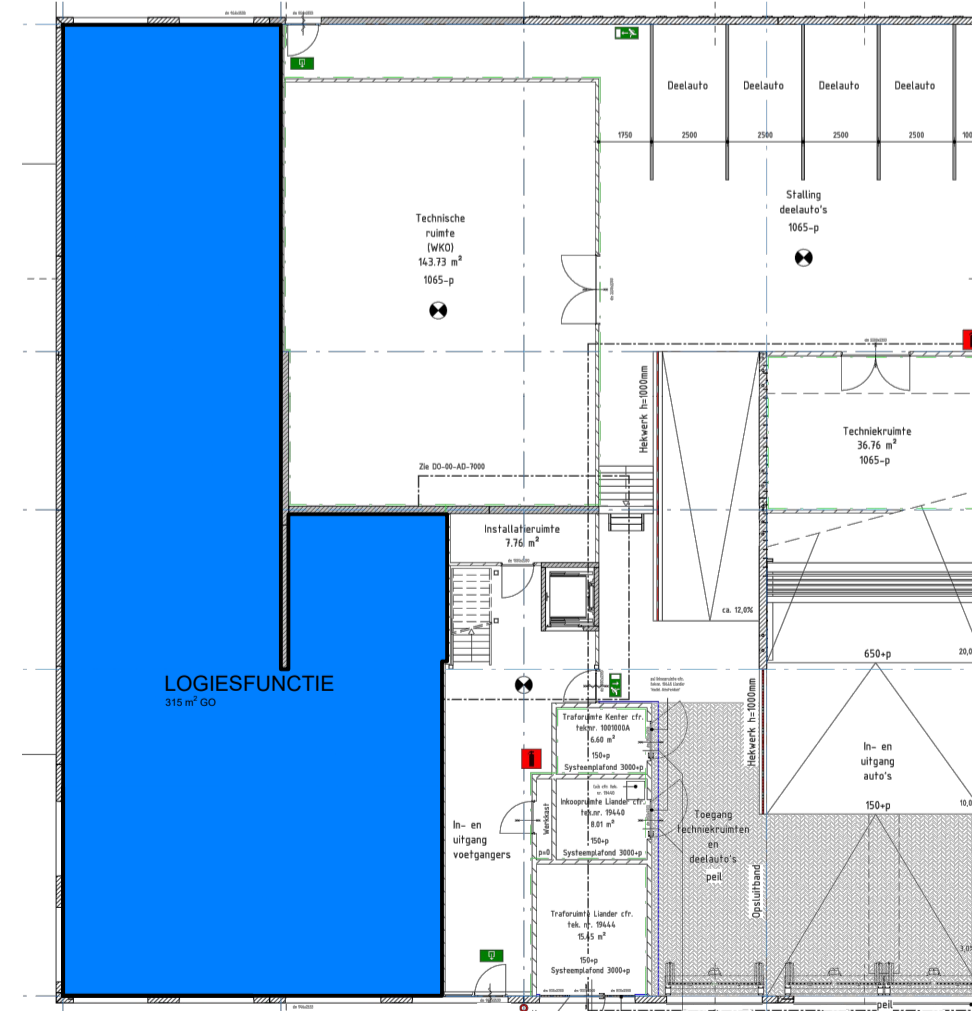
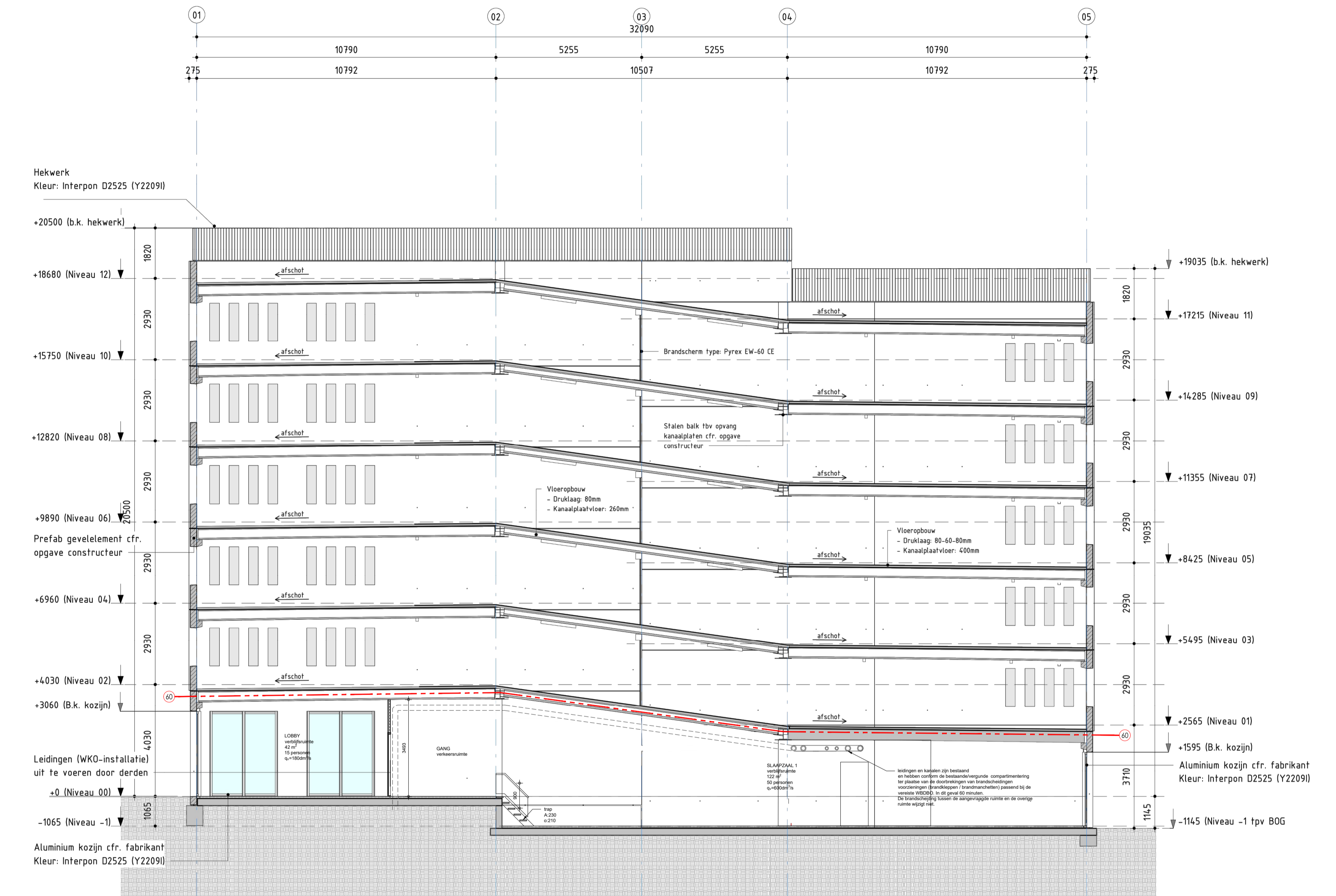
OPPERVLAKTEN BVO

het gehele gebouw bestaat 6030 m² BVO
 daarvan 332 m² BVO voor de aangevraagde ruimte
 en 5698 m² BVO voor het overige parkeergebouw

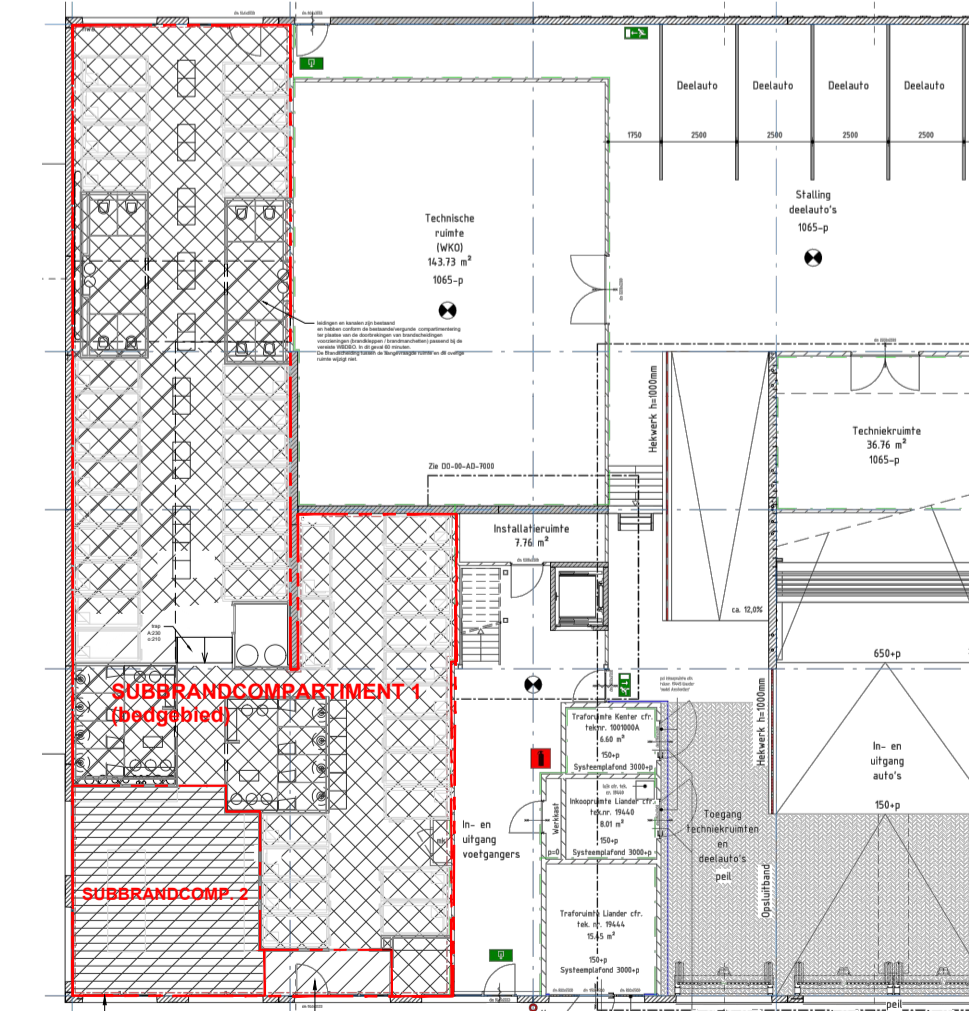
NB. BRANDSCHEIDINGEN

De leidingen en kanalen die in de aangegeven leidingzone door de ruimte lopen zijn bestaand en hebben conform de bestaande/vergunde compartimentering ter plaatse van de doorbrekingen van brandscheidingen voorzieningen (brandkleppen / brandmanchetten) passend bij de vereiste WBDBO. In dit geval 60 minuten. De leidingen en de brandscheidingen tussen de aangevraagde ruimte en de overige ruimte wijzigen niet.

DOORSNEDE AA NIEUW



GEBRUIKSFUNCTIE



brandcompartimentering

NIEUWE SITUATIE ALGEMEEN

De aanvraag betreft de inrichting van een commerciële bedrijfsruimte op het adres Grasweg 54 te Amsterdam. De tekeningen van de bestaande toestand zijn eerder gemaakt door BALLAST NEDAM. BALLAST NEDAM heeft geen rol in deze aanvraag en de naam is enkel toegevoegd voor eventuele referentie naar eerdere vergunningverlening.

De beoogde gebruiksfunctie is LOGIESFUNCTIE.

De (gezamenlijke) slaapruiden zijn uitgevoerd als 2 verblijfruimtes (slaapzalen). Zij worden ingericht met bedcabines, die verder geen voor de aanvraag van belang zijn aanzien van gebruikshoogte, geluid- of brandwering. De bedcabines moeten worden opgevat als inrichting en vallen buiten de aanvraag. Zie zijn ter indicatie ingetekend.

De brandcompartimentering en de vluchtroutes blijven ongewijzigd. Degrenzen van het (beschermd sub-)brandcompartiment grenzen aan de openbare ruimte. De gehele inrichting vormt 1 bedgebied, met de De maatgevende inrichting wordt opgevat als een LOGIESFUNCTIE IN EEN LOGIESGEBOUW ZONDER 24-UURSEBEWAKING / groter dan 250m² brandcompartiment / waarbij de hoogste vloer van de gebruiksfunctie niet hoger ligt dan 1,5 meter boven het meetniveau. Aldus Beschikt de inrichting over een Brandmeldinstallatie (BMI) / met volledige bewaking / zonder doormelding / met certificaat als bedoeld in artikel 6.20 lid 6 van het BB2012.

De inrichting heeft als zodanig een ontruimingsinstallatie en ontruimingsplan conform artikel 6.23 van BB2012. De vluchtrouteaanduiding is nader uit te werken en voldoet volgens artikel 6.24 aan NEN 3011 en aan de zichtbaarheidsnormen bedoeld in artikelen 5.2 t/m 5.6 van NEN-EN 1838

In alle verblijfs- en verkeersruimten is (nader uit te werken) noodverlichting voorzien volgens artikel 6.3 van BB2012

Voor het drinkwater, de VVA installatie, de MV installatie, de warmwater- en verwarming is elders in het gebouw een voorziening opgenomen waarop zal worden aangesloten. De installatie nader uit te werken.

De 1* hotelfunctie kan aanspraak maken op 3 parkeerplaatsen in het parkeergebouw waar het onderdeel vanuit maakt.