

REGELGEVING

- Bouwbesluit 2012, aanvulling 2015
- Gemeentelijke bouwvoorsiening
- Gebruiksbesluit brandveilig bouwen 2008
- Hogewaardebesluit, vigerend

AANVULLENDE REGELGEVING

- Eisen garantiefonds: Woningborg
- Politiekurmerk Veilig Wonen: gebouw en woning, vwb de binnen- en buitenkoppelen, indien mogelijk
- NEN 3569:2011 'risico beperking van lichamelijk letsel door brekend en vallend glas'
- NEN 795:2012 'persoonlijke bescherming tegen vallen - Verankeringvoorziening'

EISEN MBT BOUWBESLUIT

- Woonfunctie, nieuwbouw: de woningen
- Overige gebruiksfunctie, nieuwbouw: de fietsenbergingen, individuele bergingen, inpandige bergingen, de parkeergarage, technische ruimtes
- Kantoorfunctie, nieuwbouw: kantoor / BOG-ruimten, bezetting conform rapportage Peutz
- Bijeenkomstfunctie, nieuwbouw: De Hub, bezetting conform rapportage
- Alle deuren in gespenste stand zullen een vrije doorgang hebben van minimaal 850x2300
- Afscheiding ramen overeenkomstig BB afdeling 2.3
- Alle afscheidingen bij hoogtesverschil $\geq 1m$ hebben een hoogte en afscheiding cf. BB art 2.18
- Tav weren van ongedierte zal worden voldaan aan BB art 3.69;
- In de inwendige scheidingsovername zijn geen openingen groter dan 10mm
- Ten inbraakveerendheid zal worden voldaan aan BB afdeling 2.132, kozijnen, ramen en deuren voldoen aan inbraakveerendheidsklasse 2 of NEN 5096
- Elektrovoorzieningen overeenkomstig NEN 1010
- Peil = 0 = 6180+NAP

BOUWFYSISCHE UITGANGSPUNTEN

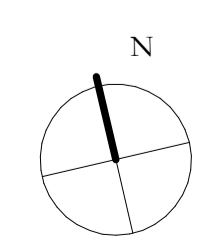
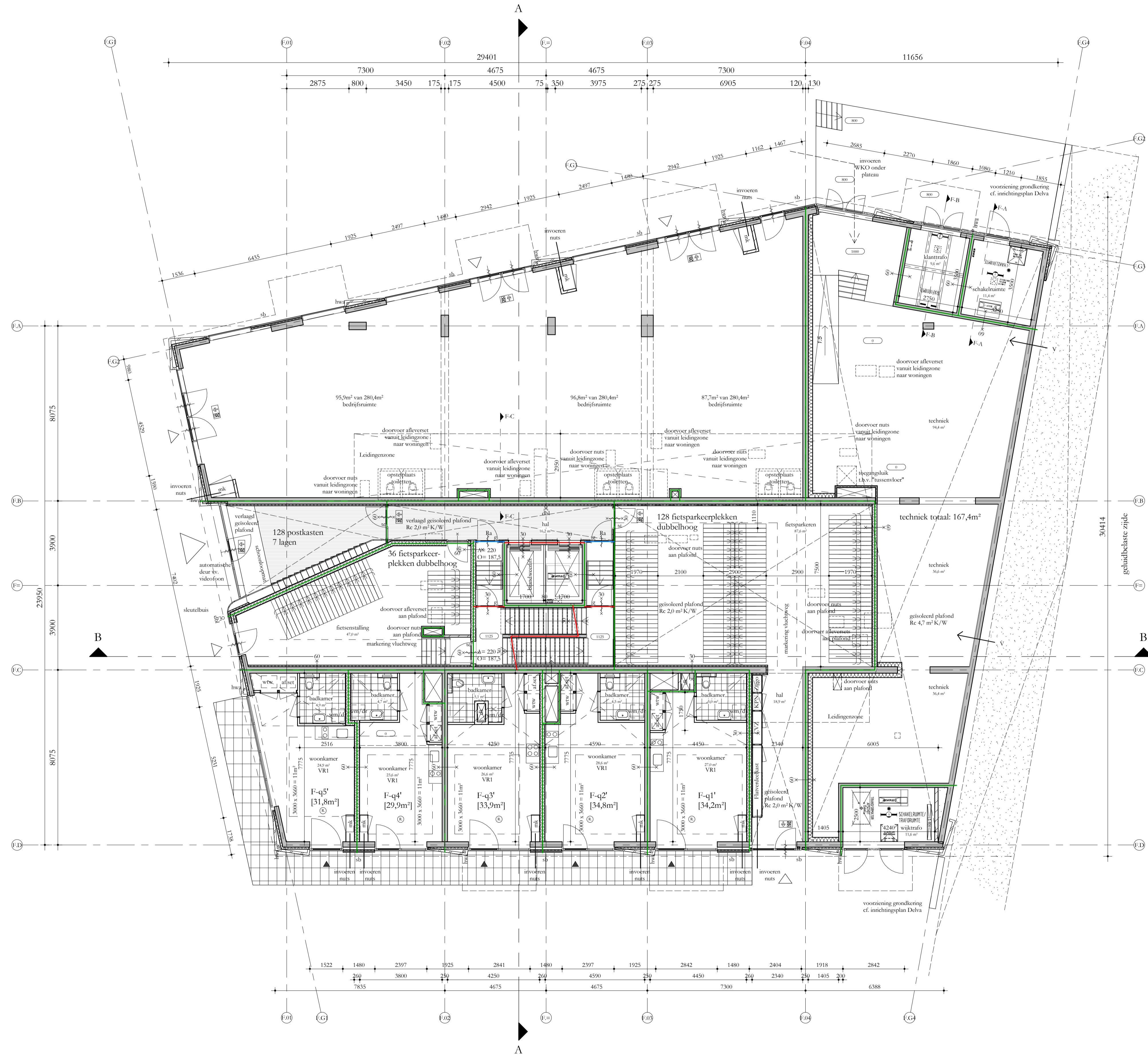
- Woningen
 - BG-vloer
 - Geïsoleerde vloer boven kelder
 - Daken
 - Terrassen
 - Overige horizontale vlakken grenzend aan de buitenlucht
 - Gesloten geveldeken
 - Scheiding versamd/oververwarmd
 - Scheiding versamd/oververwarmd
 - Vloeren aan fietsenberging
 - Wand en fietsenberging
 - schuifpauze (glas+frame), gemiddeld
 - vliegschijf (glas+kozijn), gemiddeld
 - overige kozijnen met:
 - Van glas
 - Glas in draaiende delen
 - Qy10
 - ZTA standaard
 - Gehuldsvering extern
 - Brandvering
- BENG 1
 $Re \geq 3,7 m^2K/W$
 $Re \geq 4,7 m^2K/W$
 $Re \geq 6,3 m^2K/W$
 $Re \geq 6,3 m^2K/W$
 $Re \geq 6,3 m^2K/W$
 $Re \geq 4,7 m^2K/W$
 Re nvt indien inpandig
 $Re \geq 2,0 m^2K/W$ indien oververwarmd grenst aan buitenlucht
 $Re \geq 6,0 m^2K/W$
 $Re \geq 4,5 m^2K/W$
 $U \leq 1,35 W/m^2K$ (HR++ glas)
 $U \leq 1,15 W/m^2K$ (triple glas)
 triple, $U \leq 1,15 W/m^2K$
 $HR++$, $U \leq 1,15 W/m^2K$
 $0,30 dm^3/s \cdot m^2$
 $0,2$ op zonnbelaste gevel z en w of gehuldsvering
 cf brandrapportage

Reverooi

	beton ; in het werk gegoten		akroestisch glasscherm
	beton ; poort		gh glashek
	kalkzandsteen ; normaal		bw borstwering
	metselwerk ; onafgevoerd		hw hekwerk
	houtskeletbouw element		hl handluning
	isolatie		g glasdur
	scheidingwand		vld vlijpdeurdranger
	brandwerendheid (min)		sb shadow box
	ra = rookwerend		km kleefmagneet
	deurdranger zelfsluitend ; (n.v.t. vliedoorlanger)		hf harbour fenster
	rookwerend (Rd)		gb gebouw entree
	B30 R200 (wand)		w woning / kantoor entree
	B60 R200 (wand)		g gehuldsvering
	afschot		afschotrichting
	rookmelder		rookmelder
	hwa		hwa hemschraafvoering
	ventilatievoorziening		ventilatievoorziening
	meterkast		meterkast
	doorvoerkast		doorvoerkast
	w/w = warmteterugwinunit		w/w = warmteterugwinunit
	afleveret		afleveret
	wm = wasmachine / droger		wm = wasmachine / droger

verleend
 Behoort bij het besluit van het hoofd van de afdeling VTH-Omgevingswet van de gemeente 's-Hertogenbosch d.d. : oktober 2023 nr. : 079613367540

ontwerpbesikking
 d.d. : september 2022 nr. : 079613367540



Studionedots

Begane Grond F

DO 100F

opdrachtgever: SDK
 project: EKP - Gebouw F
 fase: Omgevingsvergunning status: Definitief
 formaat: A1
 schaal: 1:100
 datum: 15.11.21
 gewijzigd: 09.06.22

Studionedots
 Gedempt Hamerkanaal 111
 1021 KP Amsterdam
 The Netherlands
 T +31(0)20 488 9269
 www.studionedots.nl

deze tekening is gegenereerd uit de volgende BIM modelleer: