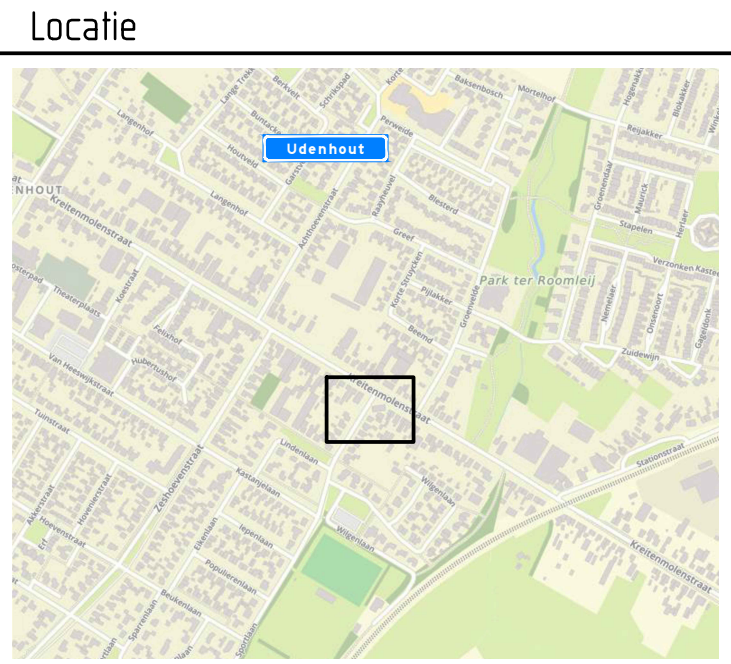
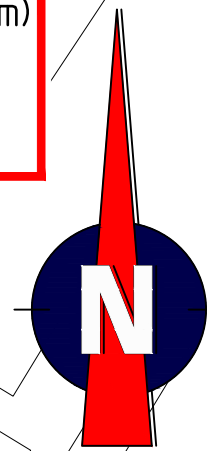


bebording plaatsen tussen 1e en 2e parkeervak vanaf rechts, lengte flespaal 3,90m

aanbrengen symbooltegel (400x400mm)
Uitvoering volgens Norm-tekening 830008 PARKEERPLAATS Doelgroepen (Gemeente Tilburg)

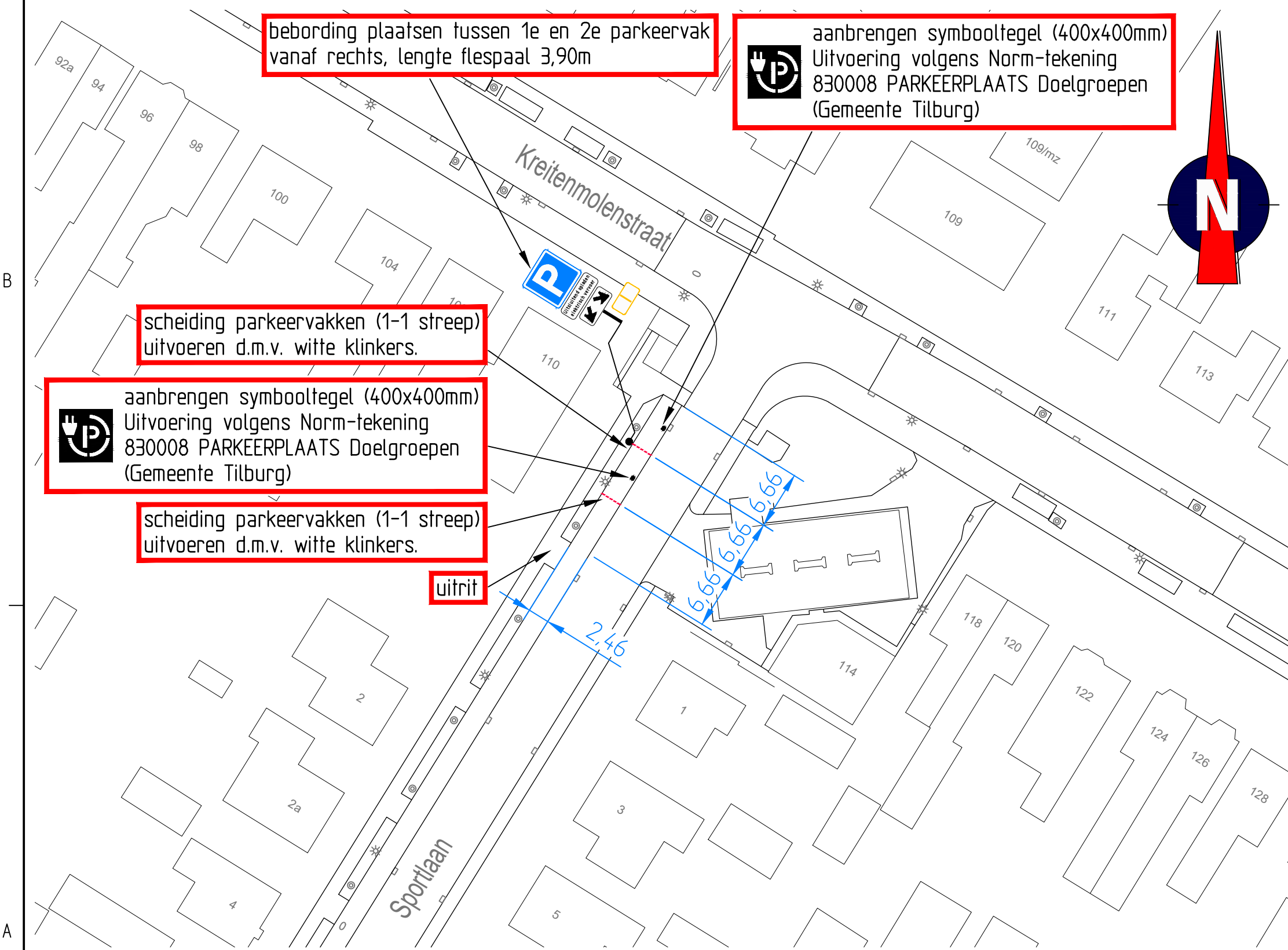


scheiding parkeervakken (1-1 streep) uitvoeren d.m.v. witte klinkers.

aanbrengen symbooltegel (400x400mm)
Uitvoering volgens Norm-tekening 830008 PARKEERPLAATS Doelgroepen (Gemeente Tilburg)

scheiding parkeervakken (1-1 streep) uitvoeren d.m.v. witte klinkers.

uitrit



Afmetingen standaard borden RVV

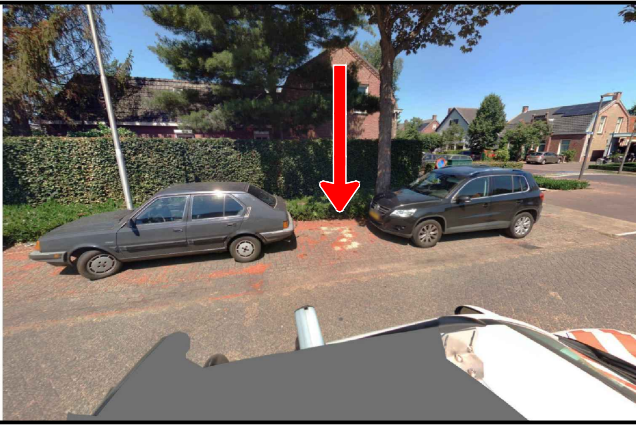
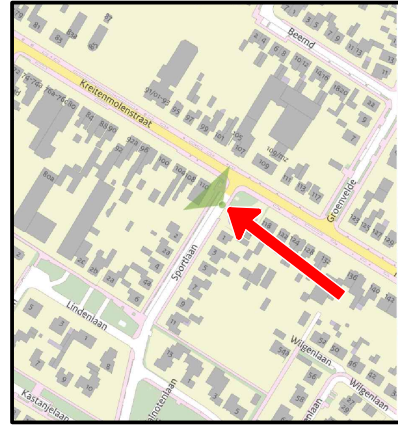
vormgeving bord	maat	type bord			
rond	diameter	400	600	800	1000
driehoek	zijde	500	700	900	1100
vierkant	zijde	400	600	800	1000
rechthoek	breedte	300	400	600	800
	hoogte	450	600	900	1200
achthoek	hoogte	X	700	900	X

maten in mm

Plaatsing RVV-bebording

De hoogte van de onderkant van het bord ten opzichte van het wegdek bedraagt minimaal 2,20 m

bebording bevestigen op flespaal tenzij anders vermeld



afdeling Ruimtelijke uitvoering



GEMEENTE TILBURG

Postadres: Postbus 90155, 5000 LH Tilburg


Udenhout - Sportlaan elektrisch vervoer

bestandsnaam TSned: Udenhout - Sportlaan (elektrisch vervoer)

projectnummer TSned: 511101

datum: 09-11-22



getekend: FVE	controle: RDI	versie: A	
schaal: 1:500		omschrijving: Concept	
formaat: A3			