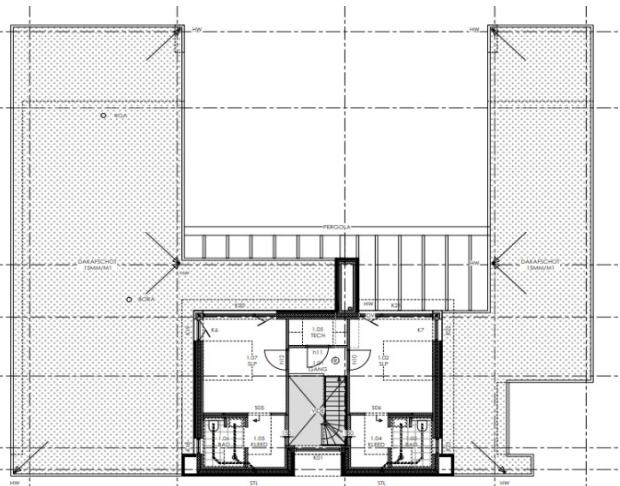
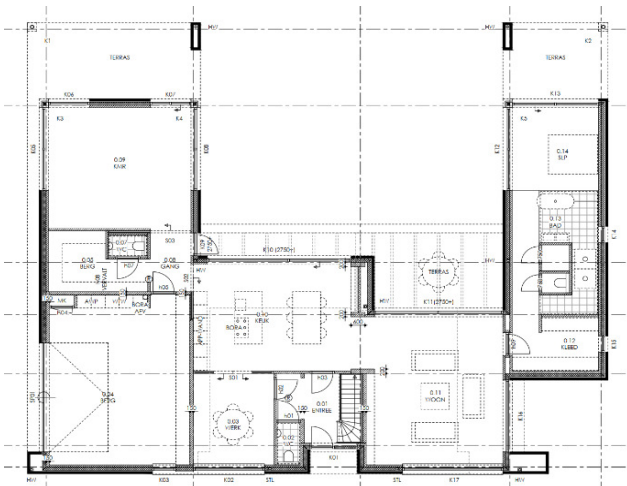
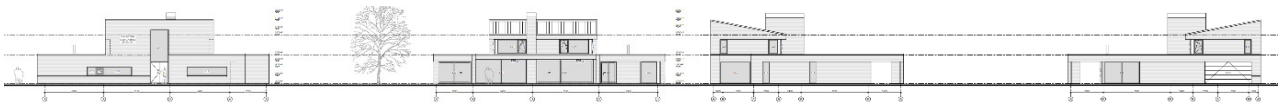
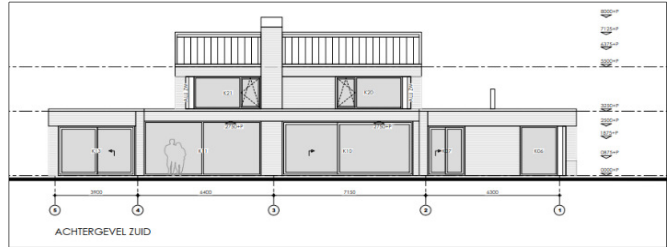
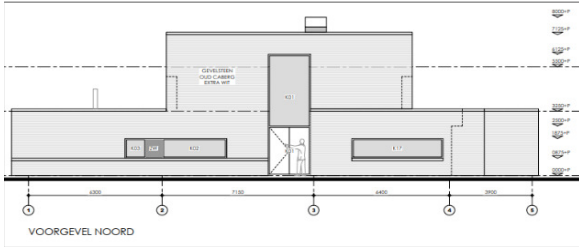


Berekening Bouwbesluittoetsing

Project : XXXXXXXXXX
projectnummer : 22-086
Kenmerk : 22-086-ber01 BB-toetsing
Datum : 30-8-2022
Opgesteld door : XXXXXXXXXX



Berekening oppervlaktes

Project : XXXXXXXXXX
 projectnummer : 22-086
 Kenmerk : 22-086-ber01 BB-toetsing
 Datum : 30-8-2022
 Opgesteld door : XXXXXXXXXX

Status Definitief

Type (woning) - Woonfunctie

Ruimtenummer	Ruimte-omschrijving	Ruimtefunctie	Gebruiks-oppervlakte	Verblijfsruimte	Verblijfsgebied		Opmerking
			m ²	m ²	m ²	nr	
0.01	entree	verkeersruimte	10,9	-			
0.02	toilet	toiletruimte	2,3	-			
0.03	werk/woon/keuk	verblijfsruimte	92,9	92,9	92,9	1	
0.12	kleedkamer	functieruimte	16,0	-			
0.13	badkamer	badruimte	11,5	-			
0.14	slaapkamer	verblijfsruimte	14,8	14,8	14,8	2	
0.15	sauna	functieruimte	1,8	-	-		
0.16	toilet	toiletruimte	1,4	-			
1.01	gang	verkeersruimte	3,5	-			
1.02	slaapkamer	verblijfsruimte	15,6	15,6	15,6	3	
1.03	badkamer	badruimte	4,5	-			
1.04	kleedkamer	functieruimte	4,0	-			
1.05	techniekruiimte	functieruimte	3,2	-			
1.06	kleedkamer	functieruimte	4,1	-			
1.07	badkamer	badruimte	4,5	-			
1.08	slaapkamer	verblijfsruimte	15,6	15,6	15,6	4	
0.04/9	divers	functieruimte	94,2	-			overige gebruiksfunctie
Totaal			207		139		67,1% Ja, eis = 55 %

Berekening ventilatie

Project : ██████████
 projectnummer : 22-086
 Kenmerk : 22-086-ber01 BB-toetsing
 Datum : 30-8-2022
 Opgesteld door : ██████████

Status Definitief

Minimale ventilatiecapaciteit per verblijfsgebied en per ruimte

Type (woning) - Woonfunctie												
Ruimtenummer	Ruimteomschrijving	Verblijfsruimte		verblijfsgebied		Toevoer		Afvoer		Eis Bouwbes. Verblijfsruimte	Eis Bouwbes. Verblijfsgebied	Eis Bouwbes. Overige ruimte
		m ²	nr	m ²	dm ³ /s	dm ³ /s	dm ³ /s	dm ³ /s	dm ³ /s			
0.01	entree						7,0		7,0			
0.02	toilet						7,0	7,0				7,0
0.03	werk/woon/keuk	92,9	1	92,9	67,1	16,5	55,6	28,0		65,0	83,61	
0.12	kleedkamer						21,0	14,0	7,0			
0.13	badkamer						14,0	14,0				14,0
0.14	slaapkamer	14,8	2	14,8	14,0			14,0		10,4	13,32	
0.15	sauna											
0.16	toilet						7,0	7,0				
1.01	gang											
1.02	slaapkamer	15,6	3	15,6	14,0			14,0		10,9	14,0	
1.03	badkamer						14,0	14,0				14,0
1.04	kleedkamer											
1.05	techniekruimte											
1.06	kleedkamer											
1.07	badkamer						14,0	14,0				14,0
1.08	slaapkamer	15,6	4	15,6	14,0			14,0		10,9	14,0	
0.04/9	divers				30,5			14,0	16,5			
0												
0												
Totaal					140	101	140	101		97	125	

219 toiletruimte/badruimte
 183 verblijfsruimte
 71 verblijfsgebied

totale ventilatie 504 m³/h
 70% 353 m³/h

Overzicht ramen

Project	:		
projectnummer	:	22-086	
Kenmerk	:	22-086-ber01 BB-toetsing	
Datum	:	30-8-2022	
Opgesteld door	:		status: Definitief

Type	omschrijving ruimte	$\alpha =$	$\beta =$	Cu	Cb	Oppervlakte		
						spui [m ²]	glas [m ²]	A _{eq,raam}
K02	werk woon keuken	25	0	1	0,77	-	2,54	2,0
K10	werk woon keuken	25	50	1	0,57	6,90	11,35	6,5
K11	werk woon keuken	25	73	1	-	-	11,00	-
K16	werk woon keuken	25	0	1	0,77	-	5,78	4,5
K17	werk woon keuken	25	55	1	0,51	-	3,64	1,9
K12	slaapkamer	28	37	1	0,65	-	4,80	3,2
K13	slaapkamer	25	8	1	0,76	3,98	5,49	4,2
K19	slaapkamer 1.08	25	40	1	0,66	1,30	1,06	0,7
K20	slaapkamer 1.08	25	54	1	0,52	1,30	4,16	2,2
K22	slaapkamer 1.02	25	54	1	0,52	1,30	4,16	2,2

Berekening spuiventilatie

Project : XXXXXXXXXX
 projectnummer : 22-086
 Kenmerk : 22-086-ber01 BB-toetsing
 Datum : 30-8-2022
 Opgesteld door : XXXXXXXXXX

Status: Definitief

Minimale spuicapaciteit per verblijfsgebied en verblijfsruimte

Type (woning) - Woonfunctie													
Ruimtenummer	Ruimteomschrijving	Verblijfsruimte		verblijfsgebied		spuivoorziening	netto spuioppervlakte	verblijfsruimte			verblijfsgebied		
		m ²	nr	m ²	merk			m ²	factor aant. open delen	Eis Bouwbesl.	totale spuicapacit.	factor aant. open delen	Eis Bouwbesl.
								-	dm ³ /s	dm ³ /s	-	dm ³ /s	dm ³ /s
0.01	entree												
0.02	toilet												
0.03	werk/woon/keuk	92,9	1	92,9	k02/10/16/17	6,90	0,1	278,7	690	0,1	557	690	
0.12	kleedkamer												
0.13	badkamer												
0.14	slaapkamer	14,8	2	14,8	k12/13	3,98	0,1	44,4	398	0,1	89	398	
0.15	sauna												
0.16	toilet												
1.01	gang												
1.02	slaapkamer	15,6	3	15,6	K22/23	1,30	0,1	46,8	130	0,1	94	130	
1.03	badkamer												
1.04	kleedkamer												
1.05	techniekruimte												
1.06	kleedkamer												
1.07	badkamer												
1.08	slaapkamer	15,6	4	15,6	K19/20	2,60	0,4	46,8	1040	0,4	94	1040	
0.04/9	divers												
0													
0													

verblijfsruimte
 verblijfsgebied

Berekening daglichttoetreding

Project : XXXXXXXXXX
 projectnummer : 22-086
 Kenmerk : 22-086-ber01 BB-toetsing
 Datum : 30-8-2022
 Opgesteld door : XXXXXXXXXX

Status: Definitief

Minimale Equivalente daglichtoppervlakte per verblijfsgebied en verblijfsruimte

Type (woning) - Woonfunctie											
Ruimte		Verblijfsruimte m ²	verblijfsgebied nr m ²		Daglicht- voorziening merk	netto daglicht oppervlakte m ²	Eq.daglicht- opp. per vz. m ²	verblijfsruimte		verblijfsgebied	
								eis per ruimte m ²	Eq.daglicht opp. m ²	eis per gebied m ²	Eq.daglicht opp. m ²
0.01	entree										
0.02	toilet										
0.03	werk/woon/keuk	92,9	1	92,9	K02	2,54	2,0	0,50	14,9	9,29	14,9
					K10	11,35	6,5				
					K11	11,00	-				
					K16	5,78	4,5				
					K17	3,64	1,9				
0.12	kleedkamer										
0.13	badkamer										
0.14	slaapkamer	14,8	2	14,8	K12	4,80	3,2	0,50	7,4	1,48	7,4
					K13	5,49	4,2				
0.15	sauna										
0.16	toilet										
1.01	gang										
1.02	slaapkamer	15,6	3	15,6	K22	4,16	2,2	0,50	2,8	1,56	2,8
					K23	0,92	0,6				
1.03	badkamer										
1.04	kleedkamer										
1.05	techniekruimte										
1.06	kleedkamer										
1.07	badkamer										
1.08	slaapkamer	15,6	4	15,6	K20	4,16	2,2	0,50	4,4	1,56	4,4
					K22	4,16	2,2				
0.04/9	divers										
0											
0											

verblijfsruimte
 verblijfsgebied

