

## 22010-1 Nieuwbouw werkensstal

Rekening gehouden met zonnepanelen à  $15 \text{ kg/m}^2$   
over het volledige dakvlak.

HG = Houten gordingen  $100 \times 300 \text{ mm}$  GL 24 h  
hoh  $1250 \text{ mm}$  tou. grondvlak  
+ trekstrip  $\neq 60 \times 3 \text{ mm}$

WU = Windverband  $\neq 60 \times 6 + 2 \text{ M12}$

WB = Windbak  $\neq 60 \times 6 + 2 \text{ M12}$

D1 = Drukregel k.  $120 \times 120 \times 3 \text{ CF}$

D2 = Drukregel k.  $100 \times 100 \times 3 \text{ CF}$

D3 = Drukregel k.  $90 \times 90 \times 3 \text{ CF}$

ke = koppelregel k.  $90 \times 90 \times 3 \text{ CF}$ .

ko = koppelen aan windverband.

HR = Houten regelwerk  $75 \times 225 \text{ mm}$ , hoh  $1400 \text{ mm}$ .

### Zolder vloer Luchtwater

KPV-200 = kanaalplaat vloer  $h=200 \text{ mm}$  volgens tekening  
en berekening leverancier. max.  $450 \text{ kg/m}^2$   
+ druklaag  $h=50 \text{ mm}$   $\neq \#78-150$  in het midden.

S1 = skeufsporing vlg leverancier.

Ha = Hamerkopsporing vlg leverancier.

G = IPE 240.

② = IPE 240, momentvast verbinden aan kolom.

③ = IPE 270, tussen kolommen.

④ = IPE 270, momentvast verbinden aan kolom.

### Plat dak

SP1 = spawer  $600 \times 100 \text{ mm}$ , max.  $40 \text{ mm}$  boven dakbedekking.

RB1 = Randbalk  $75 \times 200 \text{ mm}$ , bevestigen hoh  $600 \text{ mm}$   
aan prefab betonpanelen.

HB = Houten balklaag  $75 \times 200 \text{ mm}$ , hoh  $600 \text{ mm}$ .

# Fundering

P<sub>1</sub> = Poer 900x900x400mm + #F8-150 onderin.

— = Buitenwand put d=300mm + #F8-150 in het midden.

— = Tussenwand d=150mm + #F6-150 in het midden.

— = Tussenwand d=200mm + #F6-150 in het midden.

— = Buitenwand put d=300mm + #F8-150 in het midden.

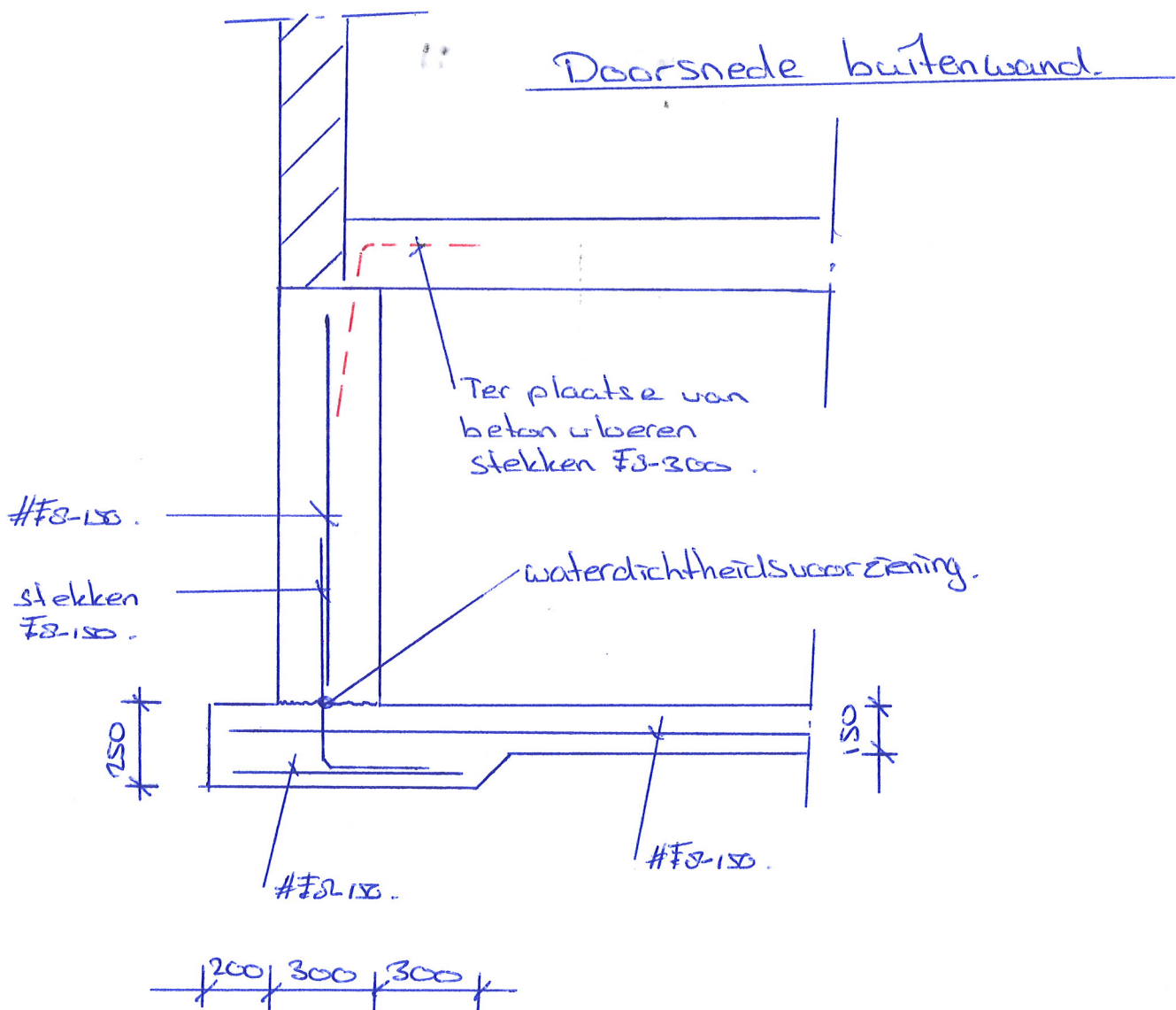
— = Buitenwand put d=300mm + #F8-150 in het midden.

Pv1 = Put vloer h=150mm + #F8-150 in het midden.

Pv2 = Put vloer h=200mm + #F8-150 o/b.

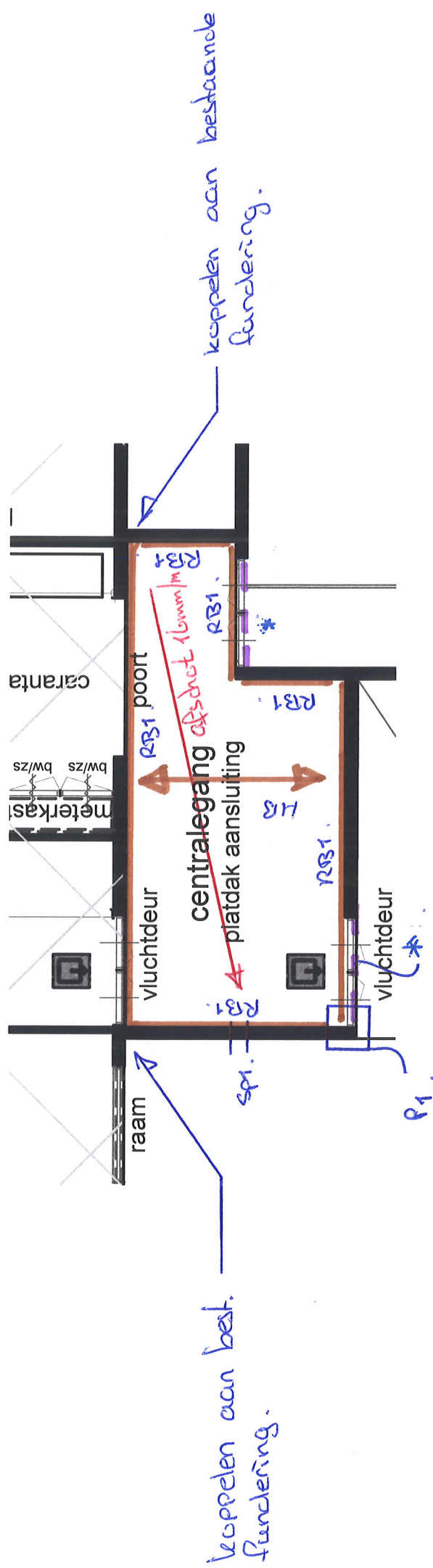
 = verzwaring putvloer h=250mm + #F8-150 o/b.

S = vloer spuitplaats h=150mm + #F8-150 in het midden.  
+ rand vloer h=220mm.



Prefab panelen in hoeken koppelen of klossen UNP 240 toe passen.

\* = boven sporing in wand wapening vlgls leverancier.

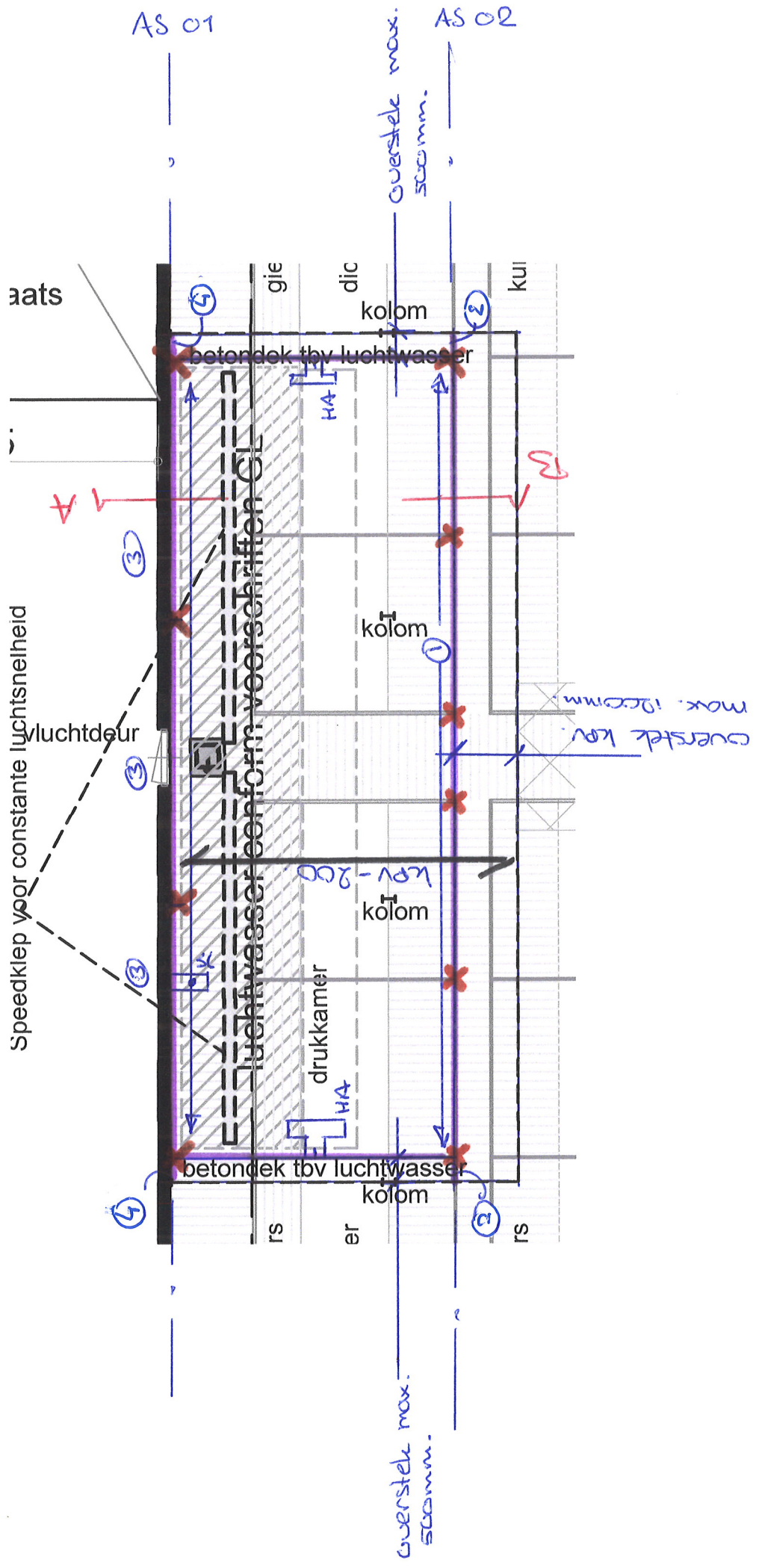




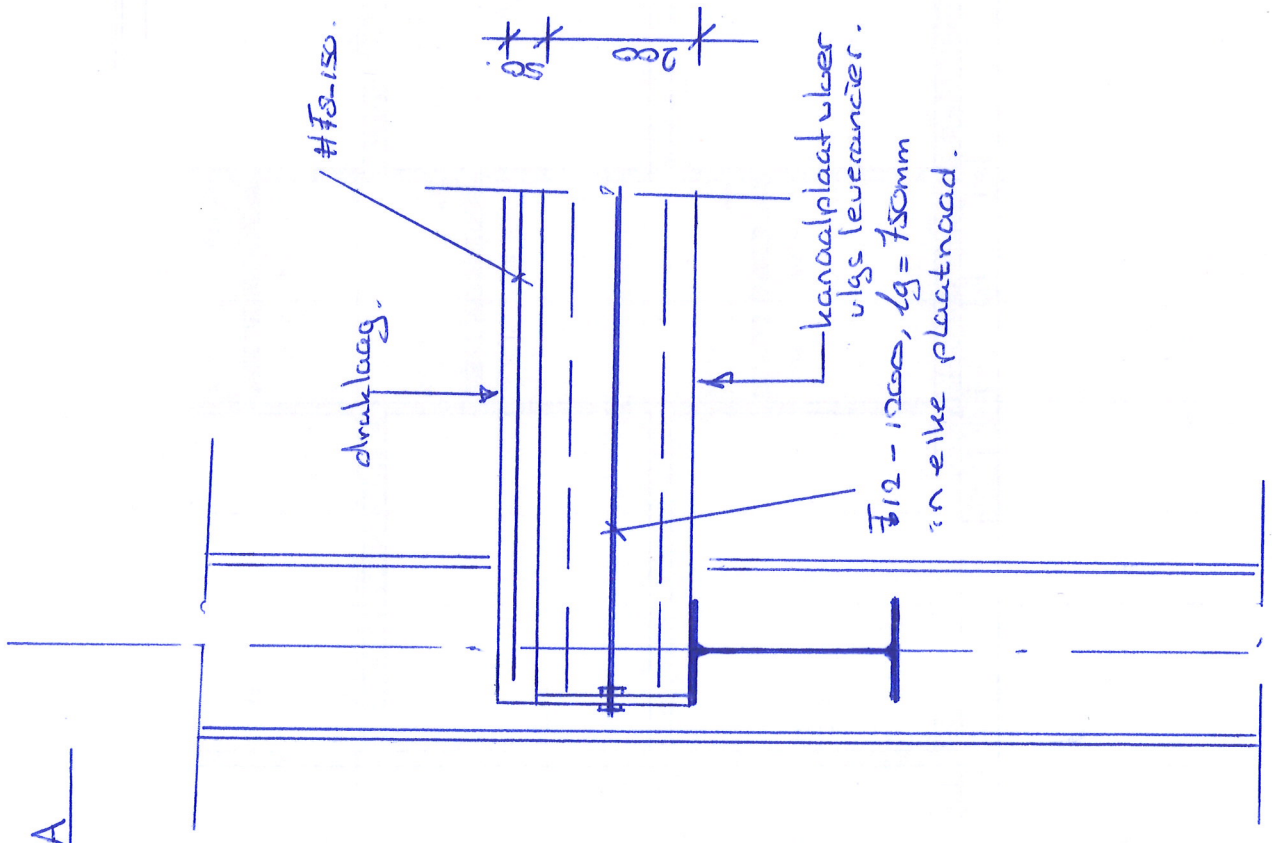
KDV-200 = kanaalplaatbuis  $h = 200\text{mm}$   
 vlg. tekening en berekening leverancier. **max.  $450\text{kg/m}^2$**   
 + druklaag  $h = 50\text{mm} + \#E8-150$  in het midden.

sl = sleufsporing vlg. leverancier.

HA = Hamerkopsporing vlg. leverancier.



Detail A



Detail B

