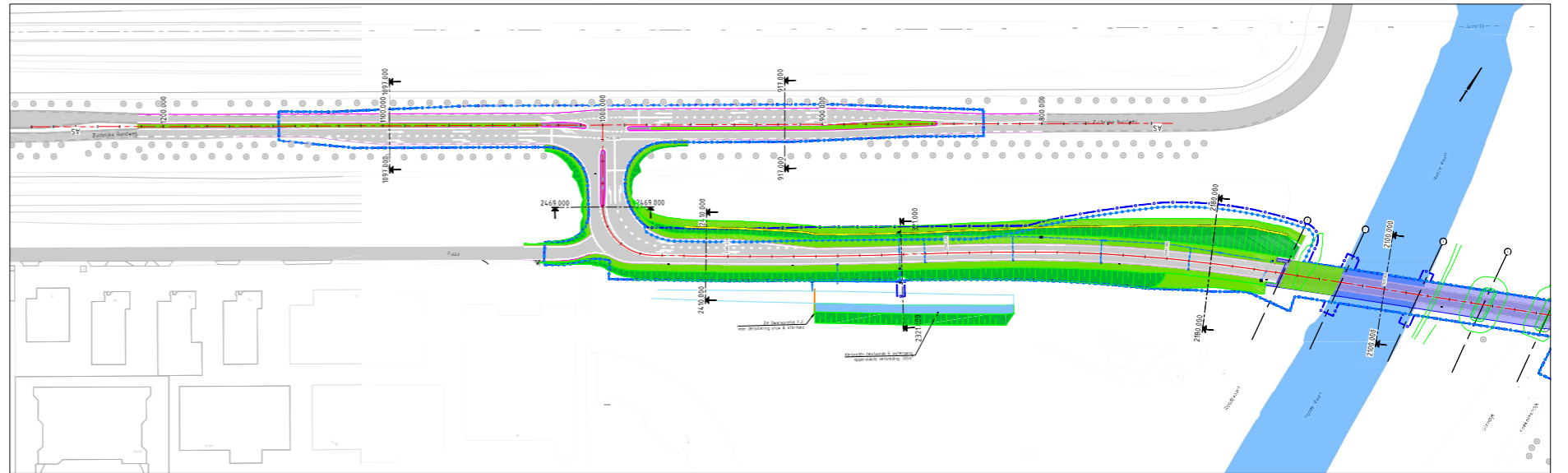
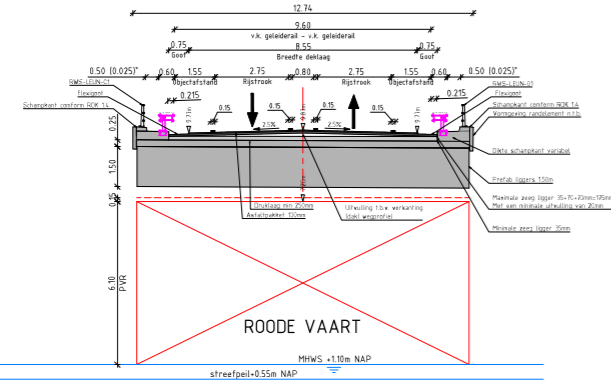


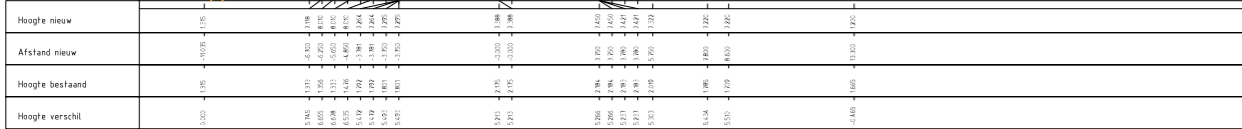
Dwarsprofiel DP-2
f.o.v. as ALM VO IBM
bij meting Z100.000
Schaal 1:100
0.000m f.o.v. NAP

Bestaand	Hoogte	Afstand



Dwarsprofiel 2180.000
f.o.v. ALM IBM Hoofdas
Schaal 1:100

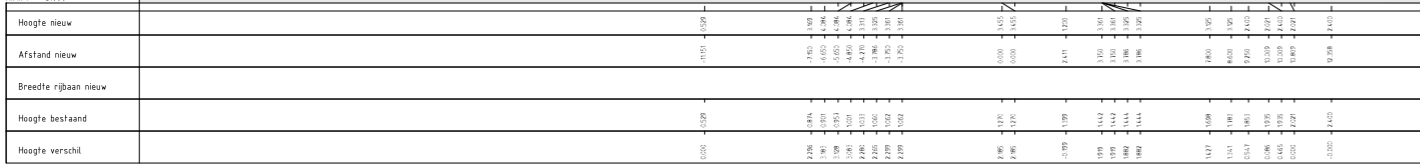
Meting 2180.00
N.A.P. = +4.000



Hoogte nieuw	Afstand nieuw	Hoogte bestaand	Hoogte verschil

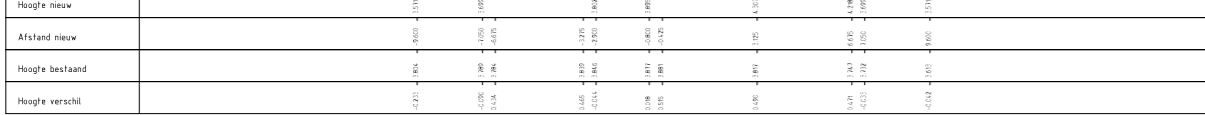
Dwarsprofiel 2321.000
f.o.v. ALM IBM Hoofdas
Schaal 1:100

As Meting 2321.00
N.A.P. = -3.000



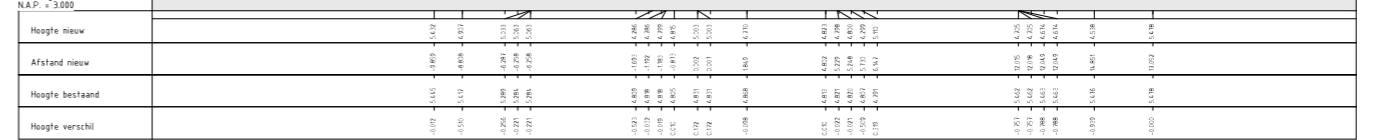
Hoogte nieuw	Afstand nieuw	Breedte ribaan nieuw	Hoogte bestaand	Hoogte verschil

As ZRW
Meting 937.00
N.A.P. = 0.000



Hoogte nieuw	Afstand nieuw	Hoogte bestaand	Hoogte verschil

Dwarsprofiel
Meting 2469
N.A.P. = 3.000



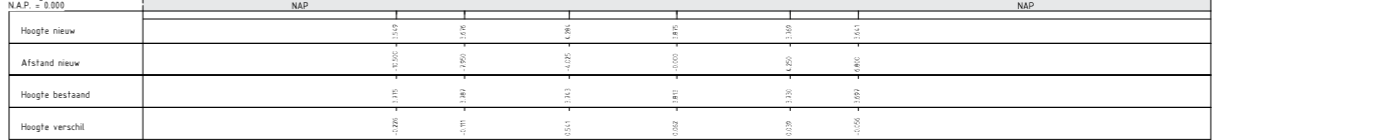
Hoogte nieuw	Afstand nieuw	Hoogte bestaand	Hoogte verschil

Dwarsprofiel 2410.00
f.o.v. ALM IBM Hoofdas
Schaal 1:100

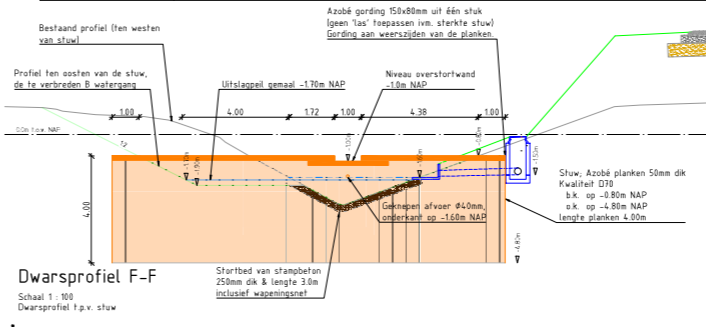


Hoogte nieuw	Afstand nieuw	Hoogte bestaand	Hoogte verschil

As ZRW
Meting 1097.00
N.A.P. = 0.000



Hoogte nieuw	Afstand nieuw	Hoogte bestaand	Hoogte verschil



Dwarsprofiel F-F
Schaal 1:100
Dwarsprofiel f.p.v. stuw

WIJZIGINGSBEHEER DOCUMENT HISTORIE			
Opdrachtgever	Project	Datum	Status
PORT OF MOERDIJK	Interne Baan Moerdijk	30-06-2017	Definitief
Opdrachtnemer	Opdrachtnummer	Datum	Status
Boskalis	Havenbedrijf Moerdijk	30-06-2017	Definitief
Ontwerper	Ontwerpernummer	Datum	Status
Boskalis	Uitvoeringsontwerp	30-06-2017	Definitief
Controleur	Controleurnummer	Datum	Status
Boskalis	Dwarsprofielen West	30-06-2017	Definitief
Uitgever	Uitgevernummer	Datum	Status
Boskalis	48755-TEK-00184	30-06-2017	Definitief