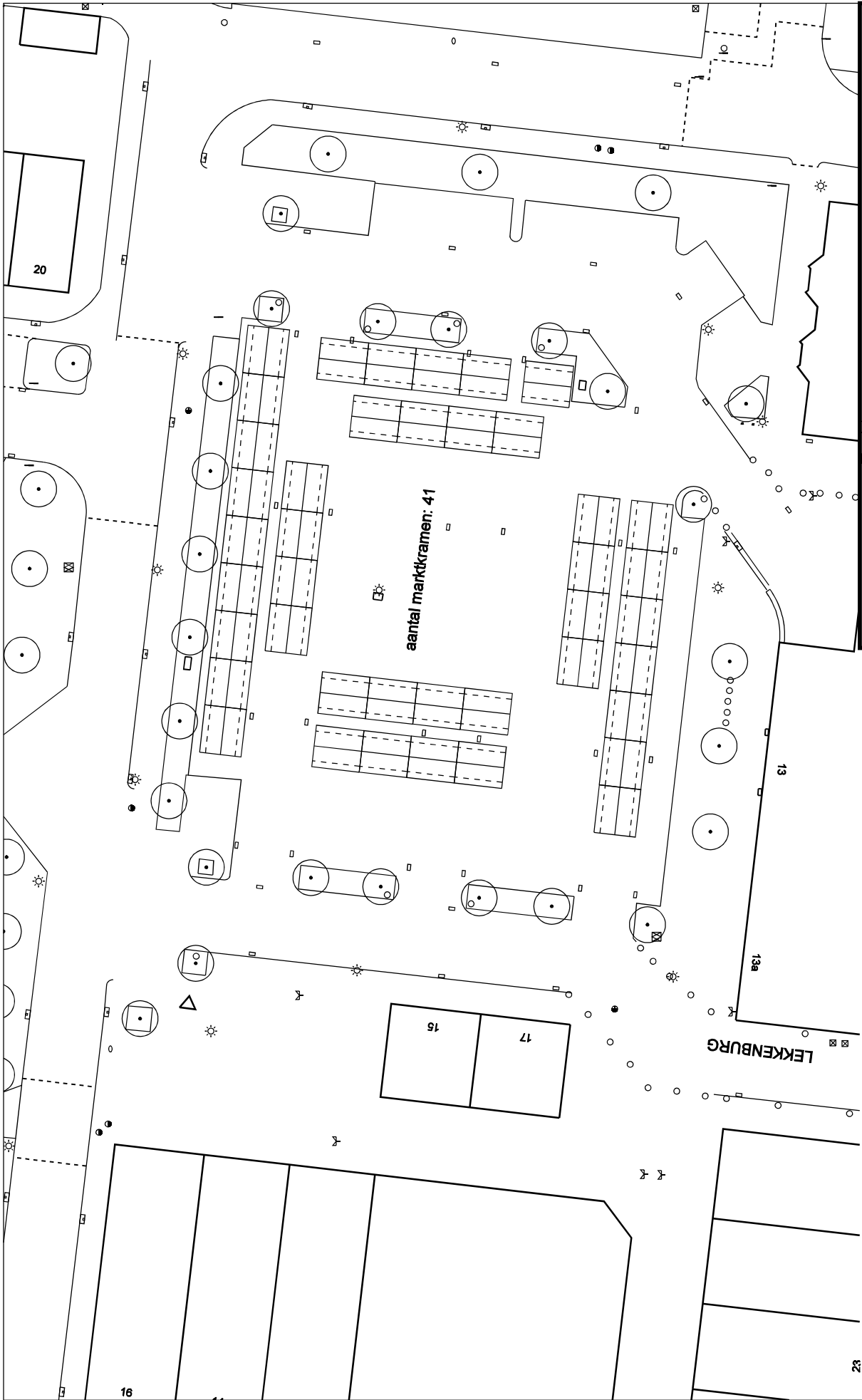




bijlage 2

kaart met standplaatsen Lekkenburg (Bloemendaal)





project: Opstelling warenmarkt Lekkenburg bestaande situatie	
omschrijving: Bijlage 2	schaal: 1:300
behorend bij Marktverordening 2007	formaat: A3
tekeningnummer:	datum: 21-05-2007
	datum wijz. A:
	datum wijz. B:
	datum wijz. C:



bevoeladres:
 Anversdreef 5
 2803 PB Gouda
 postadres:
 Postbus 1088
 2800 BB Gouda

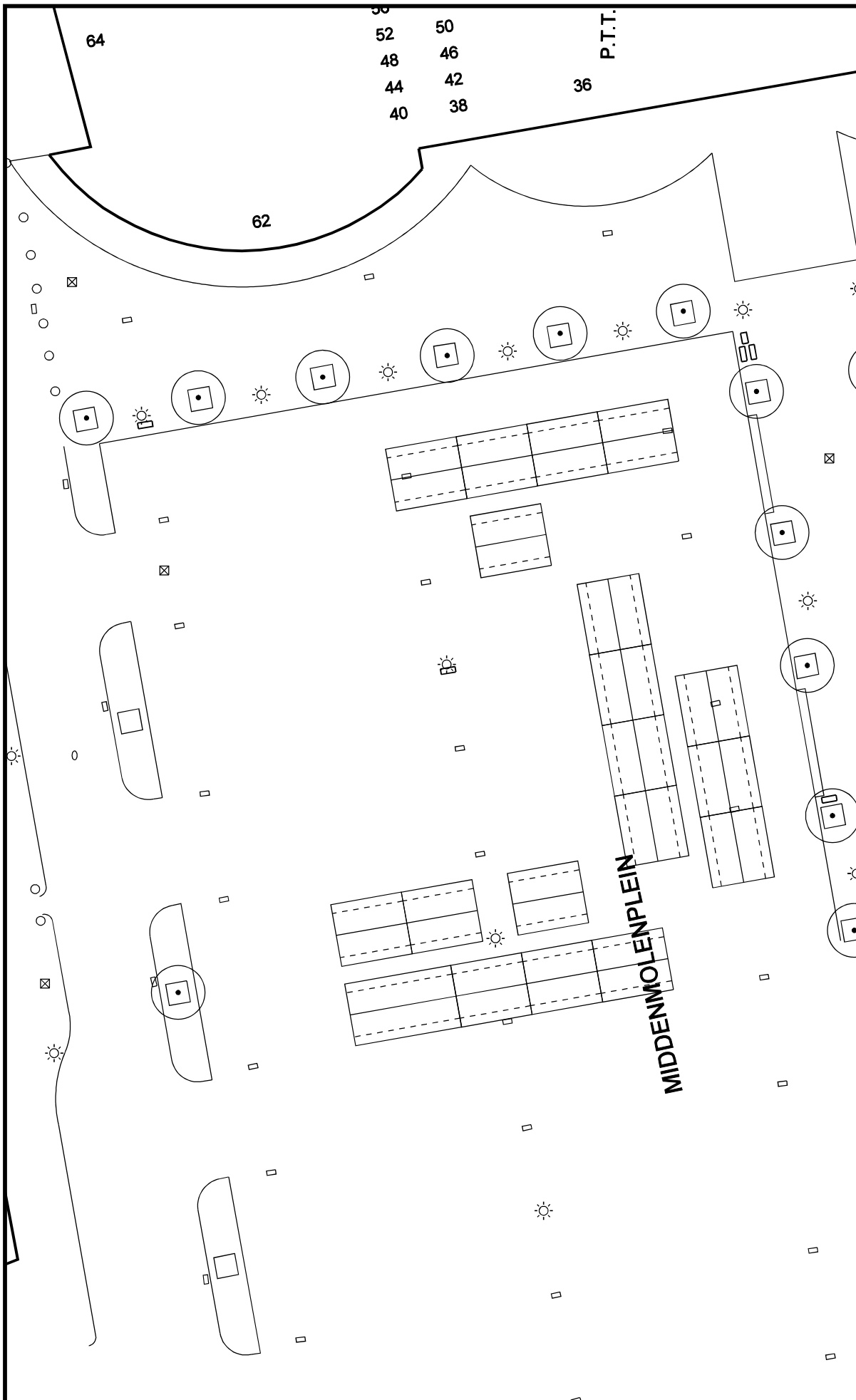
2-47-4-4247



bijlage 3

kaart met standplaatsen Middenmolenplein (Goverwelle)





project: Opstelling warenmarkt Middenmolenplein	
omschrijving: Bijlage 3 behorend bij Marktverordening 2007	schaal: 1:200
tekeningnummer: 2-73-4-4250	formaat: A3
datum: 21-05-2007	datum: 420x297
datum wijz. B:	datum wijz. A:
datum wijz. C:	datum wijz. B:



gemeente
gouda

bevoeladres:
 Anversersweg 5
 2803 PB Gouda

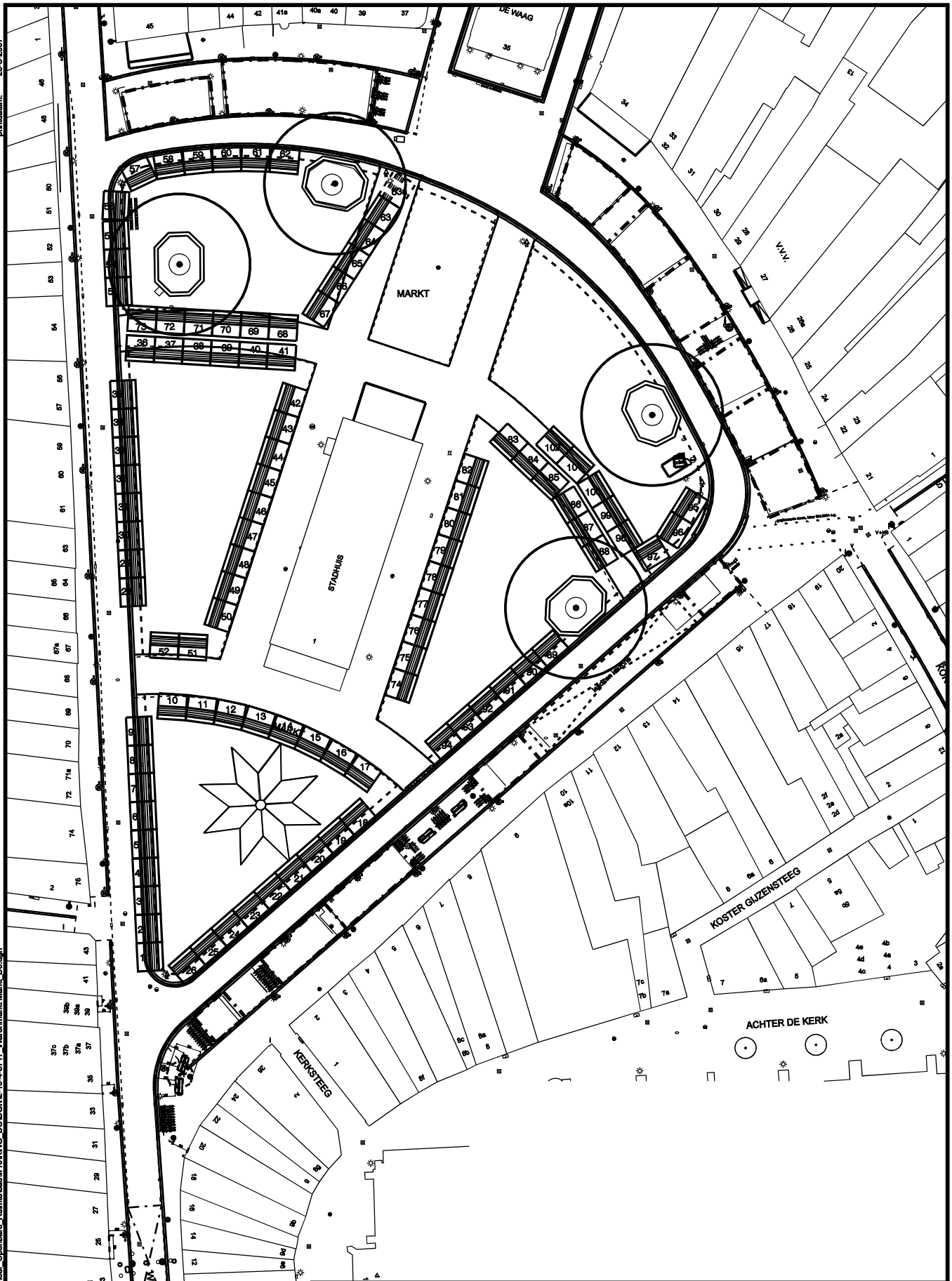
postadres:
 Postbus 1098
 2800 BB Gouda



bijlage 4

kaart met standplaatsen Binnenstad donderdag





bezoekadres:
Antwerpseweg 5
2803 PB Gouda

postadres:
postbus 1086
2800 BB Gouda



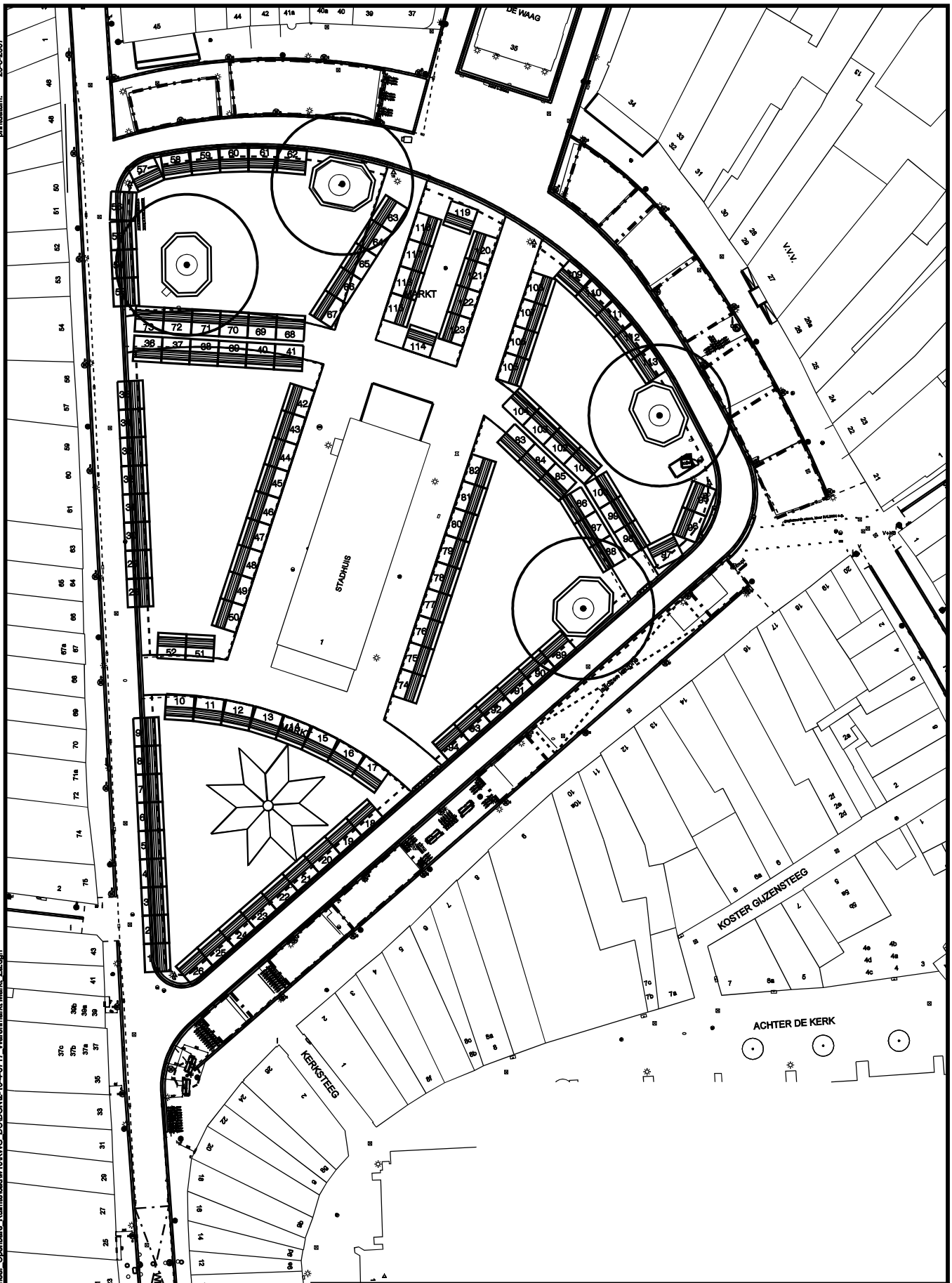
project: Opstelling warenmarkt Markt donderdag		schaal:	formaat:
omschrijving: Bijlage 4 behorend bij Marktverordening 2007		1:500	A3 297x420
tekeningnummer: 2-10-4-3717		datum: 19-06-2007	datum wijz. A:
		datum wijz. B:	datum wijz. C:



bijlage 5

kaart met standplaatsen Binnenstad zaterdag





bezoekadres:
Antwerpsweg 5
2803 PB Gouda

postadres:
postbus 1086
2800 BB Gouda



project:
Opstelling warenmarkt Markt zaterdag

omschrijving:
Bijlage 5
behorend bij Marktverordening 2007

takennummer:
2-10-4-3717

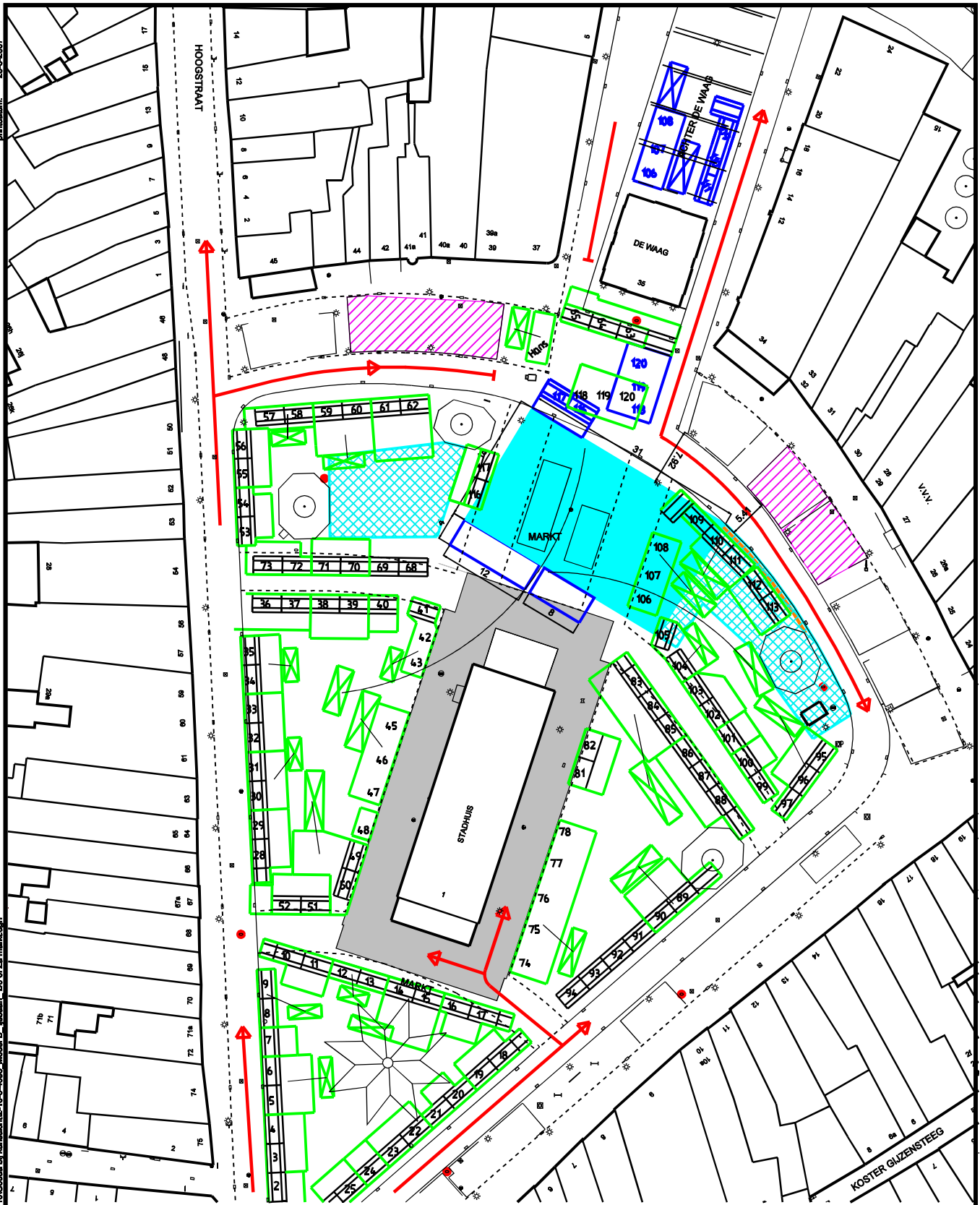
schaal:	formaat:
1:500	A3
datum:	datum wijz. A:
19-06-2007	297x420
datum wijz. B:	datum wijz. C:



bijlage 6

model B, gewijzigde opstelling warenmarkt Markt donderdag- of zaterdagmarkt





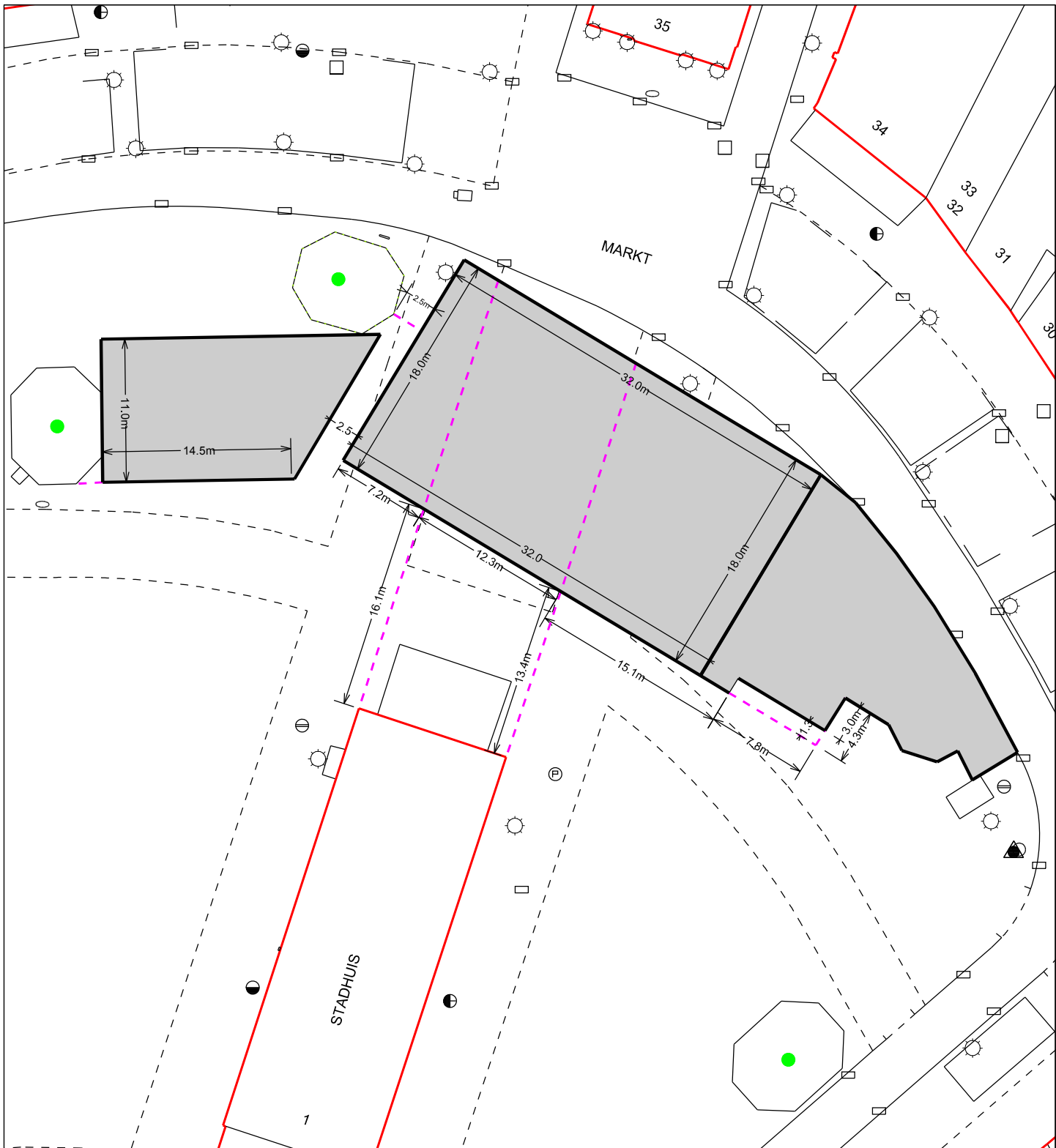
- vrij te houden zone van 6m tbv brandweer
- ijsbaan
- werkterrein ijsbaan
- beschikbare terrasruimte
- te verplaatsen marktcramen
- beschikbare terrasruimte
- route brandweer
- brandweerput
- ijskoelleiding

bezoekadres:
Antwerpsweg 6
2803 PB Gouda

postadres:
postbus 1088
2800 BB Gouda



project: Model B gewijzigdeopstelling warenmarkt Markt do of za		schaal: 1:500		formaat: A3	
omschrijving: Bijlage 6		datum: 19-06-2007		datum wijz. A: datum wijz. C:	
behorende bij Marktverordening 2007		tekeningnummer: 2-10-0-4196		datum wijz. B:	



- EVENEMENTEN TERREIN
- HOOFDGEBOUW
- VERHARDING
- FUNCTIESCHEIDING
- HULPLIJN

- BOOM
- LICHTMAST
- PAAL
- KOLK
- RIOOLPUT
- TROTTOIRKOLK

gew.					
gew.					
gew.					
gew.					
gew.					
datum	15 mei 2008	omschrijving			MB
					get. gez.

GROOTSCHALIGE BASISKAART GOUDA

dienst: Ruimtelijke Ontwikkeling en Beheer
 afdeling: Beheer Openbare Ruimte
 Geo - informatie

Maatvoering model B
 als uitwerking van bijlage 6
 bij marktverordening 2007

schaal:
1:400
 formaat:
A4

bezoekadres:
Antwerpseweg 5
2803 PB Gouda



postadres:
postbus 1086
2800 BB Gouda

**gemeente
gouda**

**Kadastraal bekend
GOUDA C 4069**



tekeningnummer:
2-10-0-4196a



bijlage 7

branche-indeling



Bijlage 7: branche-indeling

Hoofdbranche	Subbranche	vb aanvullende artikelgroepen	% -verdeling subbranche	% -verdeling hoofdbranche	aantal vergunningen			
					di gewenst	woe gewenst	do gewenst	za gewenst
					25	20	55	55
Food				37%	9	7	20	20
	aardappelen, groente, fruit		30%		3	2	6	6
	vlees/vis	vlees, poelier, vis	25%		2	2	5	5
	zuivel	eieren, kaas, melk	15%		1	1	3	3
	zoet	brood, banker, snoep	10%		1	1	2	2
	snacks	stroopwafels, patat, frituur	5%		0	0	1	1
	diervoeders en benodigdheden		10%		1	1	2	2
	divers	koffie, kruiden, noten	5%		0	0	1	1
Bloemen en planten				9%	2	2	5	5
	tuinplanten, zaden, bollen		25%		1	0	1	1
	kamerplanten	inclusief kunstbloemen	25%		1	0	1	1
	snijbloemen		50%		1	1	2	2
Textiel				26%	7	5	14	14
	bovenkleding	dames, heren, kinder, baby	30%		2	2	4	4
	onderkleding, nachtgoed		10%		1	1	1	1
	schoeisel en lederwaren	schoenen, tassen, riemen	10%		1	1	1	1
	beenbekleding		5%		0	0	1	1
	huishoudtextiel, interieurtextiel		5%		0	0	1	1
	lappen en stoffen	inclusief handwerken	30%		2	2	4	4
	kleinvakartikelen		10%		1	1	1	1
overig non-food				28%	7	6	15	15
	sieraden, mode-assecoires		15%		1	1	2	2
	drogisterijartikelen, verzorging, cosmetica		20%		1	1	3	3
	bezigheidsartikelen, speelgoed	ook klokken ed	15%		1	1	2	2
	kantoorartikelen, kranten, wenskaarten		20%		1	1	3	3
	huishoudelijke- en geschenkartikelen	schoonmaak, glas porselein, messen	15%		1	1	2	2
	partijgoederen, seizoensgoederen	inclusief sport	15%		1	1	2	2