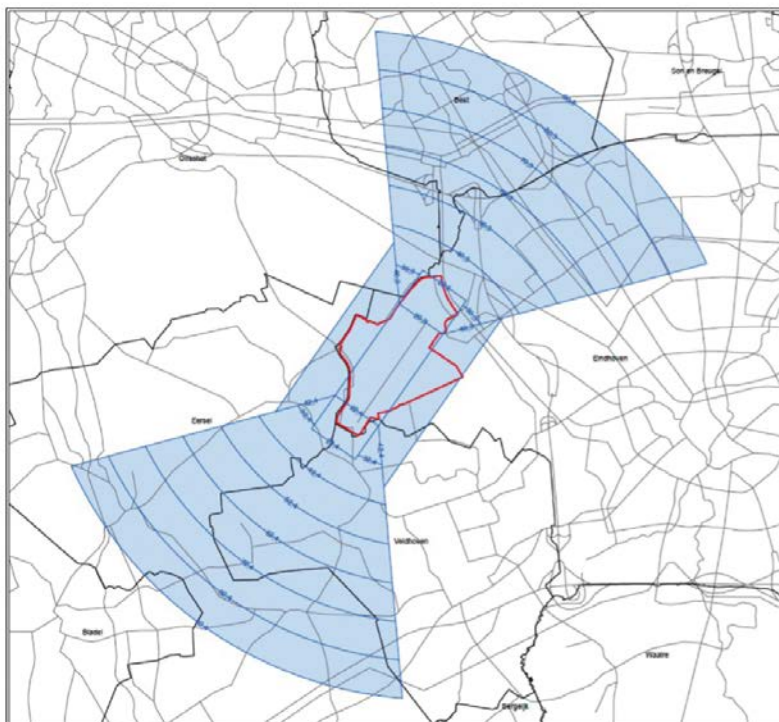
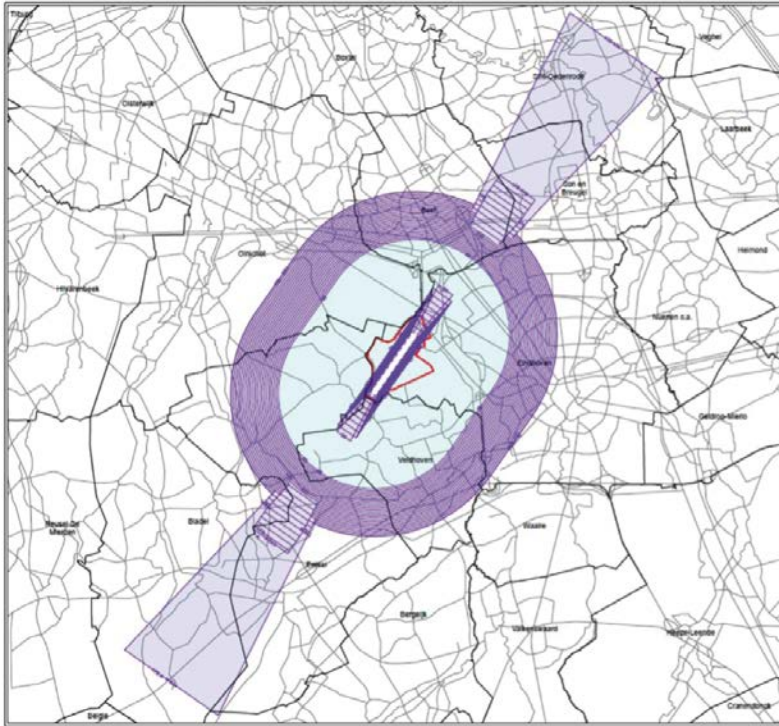
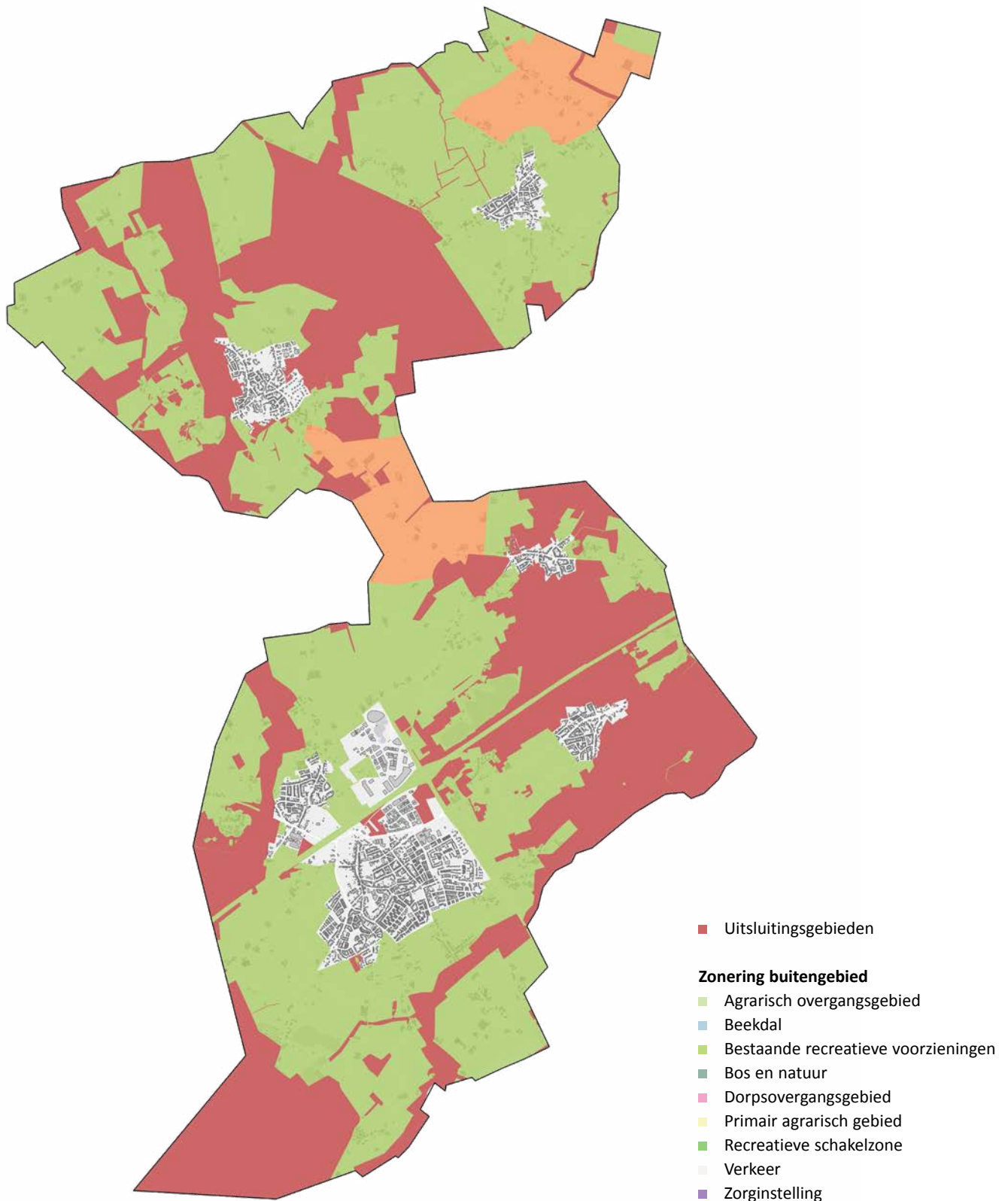


Bijlage 1 • Kaarten luchthavenbesluit – Luchthaven Eindhoven



Bijlage 2 • Zoneringskaart



Bijlage 3 • Begrippenlijst

Voor het zogenaamde tijdelijk opslaan van duurzame energie

Achter de meter

Het begrip ‘achter de meter’ wordt gebruikt om aan te geven dat decentraal opgewekte elektriciteit (bijvoorbeeld van zonnepanelen) aan de gebruikerskant van de elektriciteitsmeter op het net wordt ingevoerd. Wanneer ‘achter de meter’ wordt ingevoerd, wordt altijd éérs de zelf opgewekte elektriciteit gebruikt, alleen wanneer er met de decentrale installatie niet genoeg elektriciteit wordt opgewekt, wordt extra elektriciteit van het openbare net afgenomen.

Coöperatie

Een coöperatie is een vorm van zelforganisatie. Coöperaties hebben een collectief doel met een zakelijke basis. De leden bundelen hun krachten in de coöperatie om hun individuele en gezamenlijke doelen te bereiken. Het uiteindelijke doel van een coöperatie is waarde creatie voor de leden.

Eigen gebruik

Het gemiddeld eigen stroomverbruik van particulieren en bedrijven wordt bepaald aan de hand van het gemiddelde van het stroomverbruik in de achterliggende drie jaren.

Energieneutraal

Er wordt net zoveel energie verbruikt, als dat er duurzaam wordt opgewekt.

Energietransitie

Onze maatschappij is nu gedreven op en afhankelijk van fossiele brandstoffen. Dit omvormen naar een energieneutraal, gezond en toekomstbestendig systeem noemen we ‘de energietransitie’.

Initiatiefnemer

Een partij die eigen energiegebruik duurzaam op wil wekken en / of op wil slaan.

Inpandig

Inpandig verwijst naar een initiatief die zich binnenin een grote gebouw bevindt.

Kleinschalige opslag

Dit betreft inpandige of vrijstaande opslagstations voor het zogenaamde tijdelijk opslaan van duurzame energie, peak-shaving en faciliteren van smart-grids. Kleinschalige opslag is gekoppeld aan kleinschalige opweksystemen.

Kleinschalig opwek

Dit betreft initiatieven door bewoners, bedrijven en/of collectieven van maximaal 2 hectare aan zonnenvelden of windturbines met een maximale bouwhoogte van 20 meter.

Opslagstation

Tijdelijke opslag voor duurzame energie.

Peak-shaving

Het verlagen van de elektriciteitspieken. In het elektriciteitsverbruik komen pieken voor. De netwerkbeheerder verrekend hogere tarieven wanneer de maximale overeengekomen elektriciteitsafname wordt overschreden. Dit komt vaak doordat het elektriciteitsverbruik overdag anders is dan in de avond. Bij peak-shaving worden de hoge pieken in het elektriciteitsverbruik verlaagd, waardoor er geen extra hoge kosten zijn vanuit de netbeheerder.

Regionale Energiestrategie (RES)

Het nationaal klimaatakkoord (28 juni 2019) stelt dat per regio een Regionale Energiestrategie (RES) wordt opgesteld. Dit is een instrument om gezamenlijk te komen tot keuzes voor de opwekking van duurzame elektriciteit, de warmte transitie gebouwde omgeving (onder andere afkoppeling van het aardgas) en benodigde opslag en energie infrastructuur. De Metropoolregio Eindhoven is één van de vier regio's in Brabant. De RES is de verantwoordelijkheid van de 21 gemeenten, waterschappen en provincie. In de RES worden de besparingsmogelijkheden en de potentiële capaciteit van duurzaam op te wekken energie in beeld gebracht en wordt de strategie bepaald tot het jaar 2030 met een doorkijk naar 2050. Door middel van samenwerking nemen de deelnemers verantwoordelijkheid voor de inwoners van het gebied en voor realisatie van de energieopgave op democratische wijze.

Smart grid

Een slim energienetwerk. Dit netwerk beschikt over een slim meet- en regelsysteem om het stroom te herverdelen. Hierdoor kan de vraag en aanbod van stroom worden voorzien.

Tijdelijkheid van de opwekinstallatie

De levensduur van zonnepanelen en/of een windturbine is gemiddeld rond de 25 jaar. Om de tijdelijkheid van de opwekinstallatie te borgen, geldt voor de omgevingsvergunning ook een looptijd van maximaal 25 jaar.

Vrijstaand

Verwijst naar initiatief die op zichzelf staat en niet verbonden is met een ander gebouw of structuur.

Zelfvoorzienend vermogen

Het uitgangspunt bij eigen gebruik is dat de energie door de initiatiefnemer zelf wordt ingebracht. De energie die niet zelf wordt gebruikt, maar wel binnen de marge voor eigen gebruik wordt opgewekt, mag worden teruggeleverd op het net.

Zonneladder

Landelijke uitgangspunten die een volgorde aangeven in de voorkeursplaatsing van zonnepanelen op het (gemeentelijk) grondgebied. Het uitgangspunt is dat eerst gebouwen zoveel mogelijk worden belegd en dat daarna wordt gekeken naar ongebruikte terreinen in gebouwd gebied en dubbel ruimtegebruik. Er moet worden voorkomen dat zonnepanelen op de grond gelegd worden als dat niet nodig is en dat landbouwgrond en natuur onnodig worden opgeofferd.