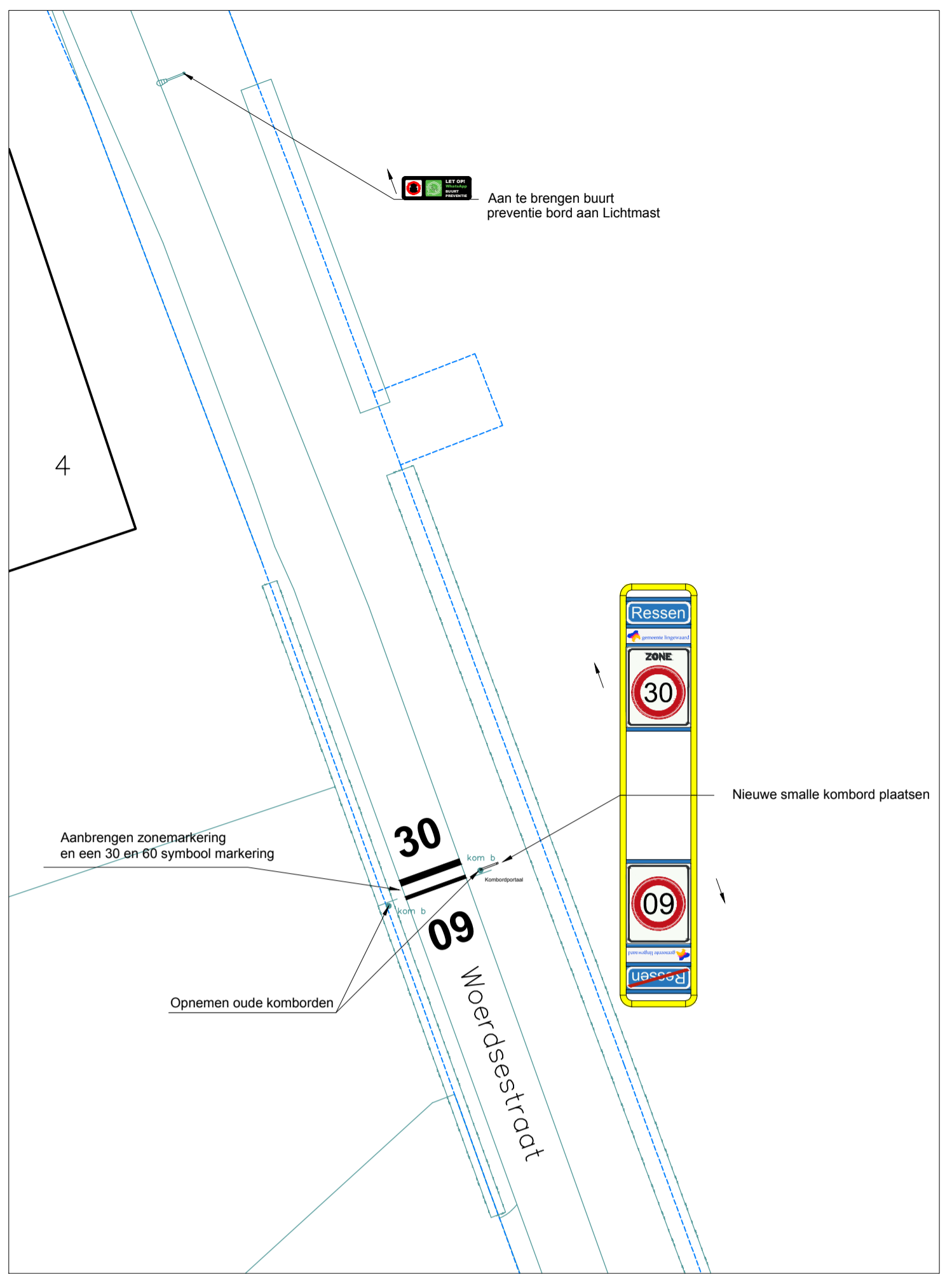
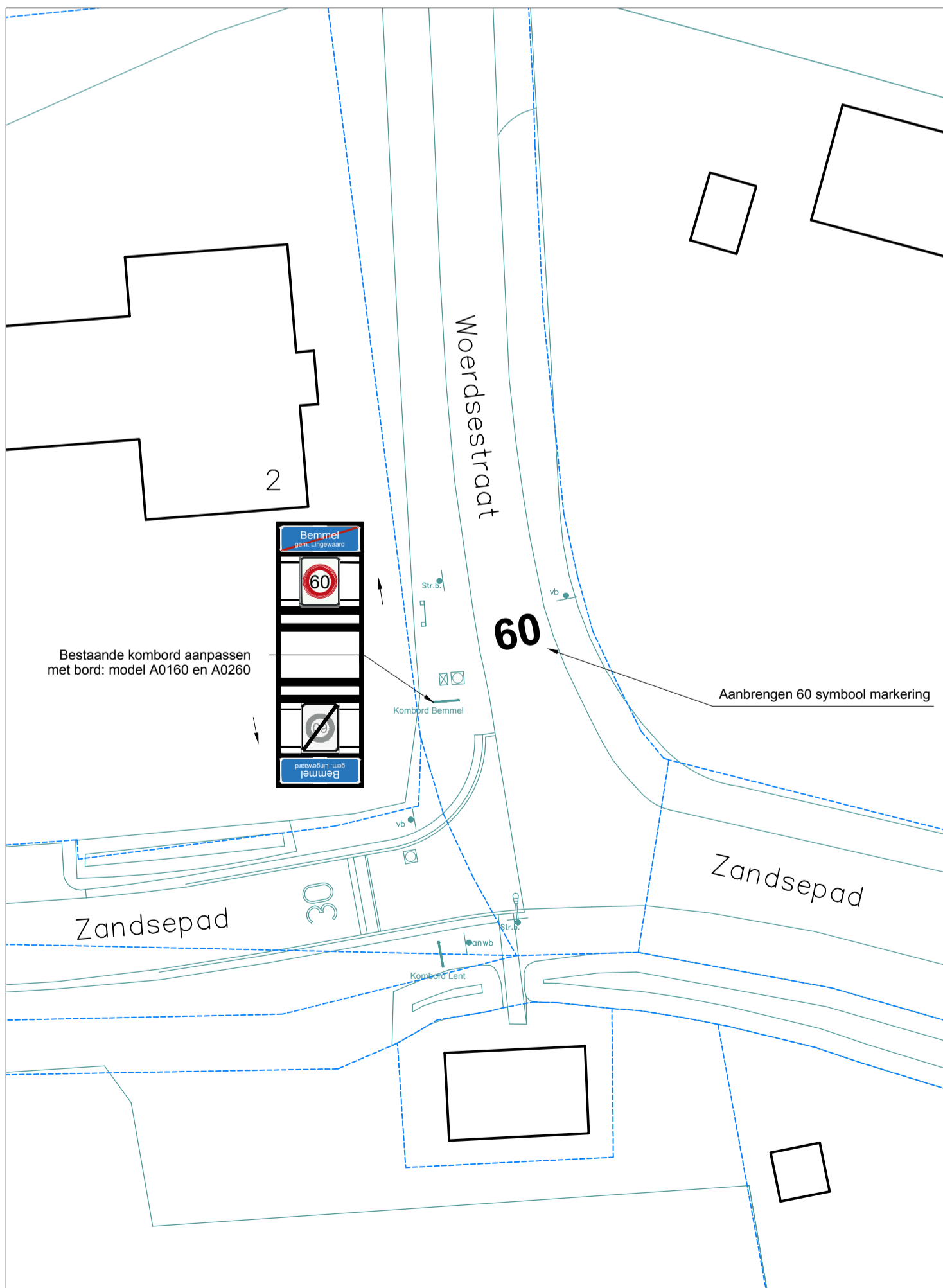


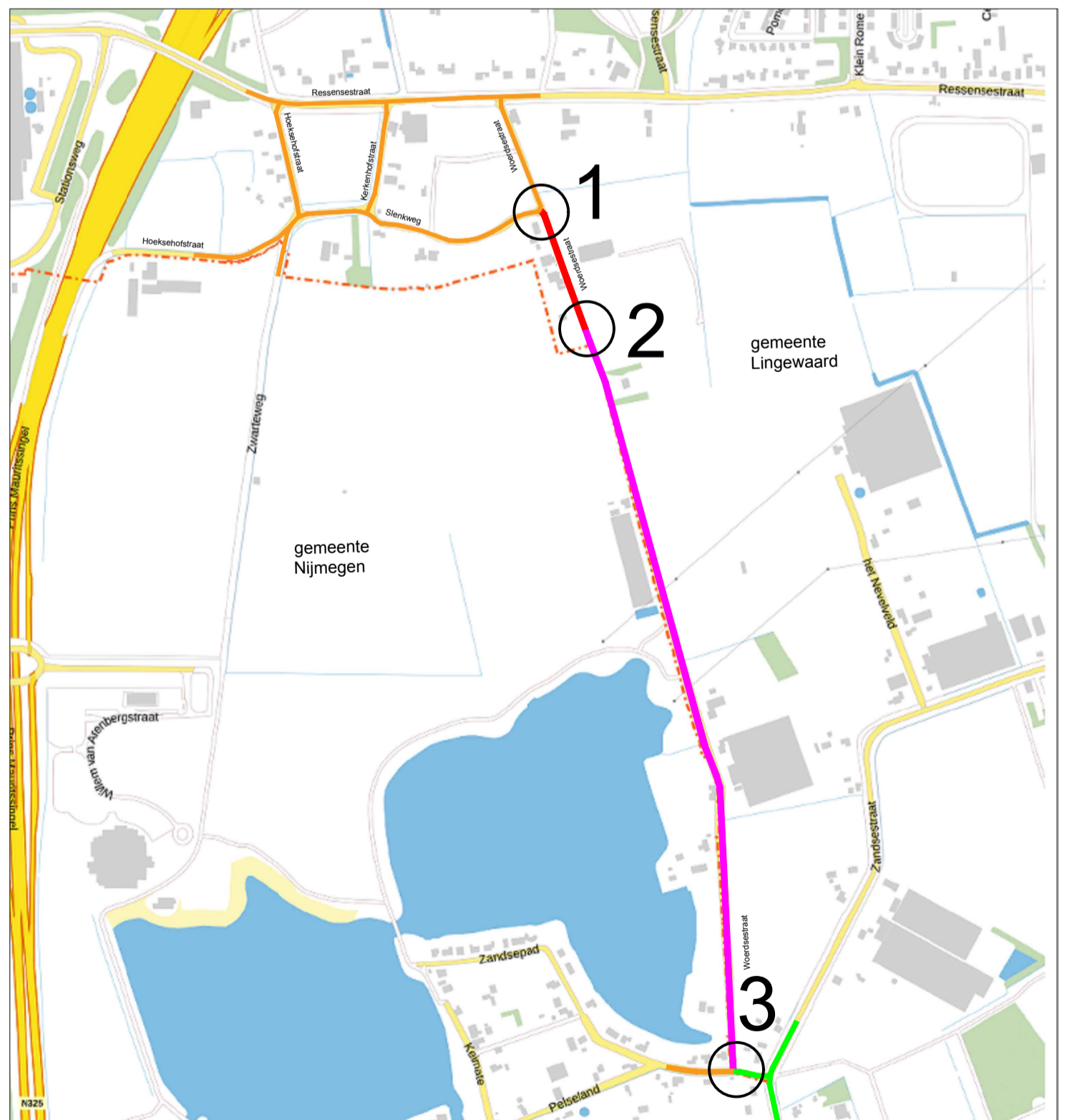
1. Wijziging Slenkweg - Woerdsestraat



2. Poortconstructie Woerdsestraat nabij woning no. 4



3 Poortconstructie Zandweg - Woerdsestraat




Overzicht situering verkeersbesluit

- Van 80 km/h naar 60 km/h
- Van 50 km/h naar 30 km/h
- Bestaand 30 km/h
- Bestaand 50 km/h

Buitengebied Ressen
 Woerdsestraat Ressen
 Verkeersbesluit 30 en 60 km/h-zone

VOORLOPIG



gemeente **lingewaard**

team: Openbare Ruimte & Vastgoed
 Kinkelenburglaan 6, tel.: (026) 32 60 111
 Postbus 15, fax: (0481) 46 46 31
 6680 AA Bemmel, email: gemeente@lingewaard.nl