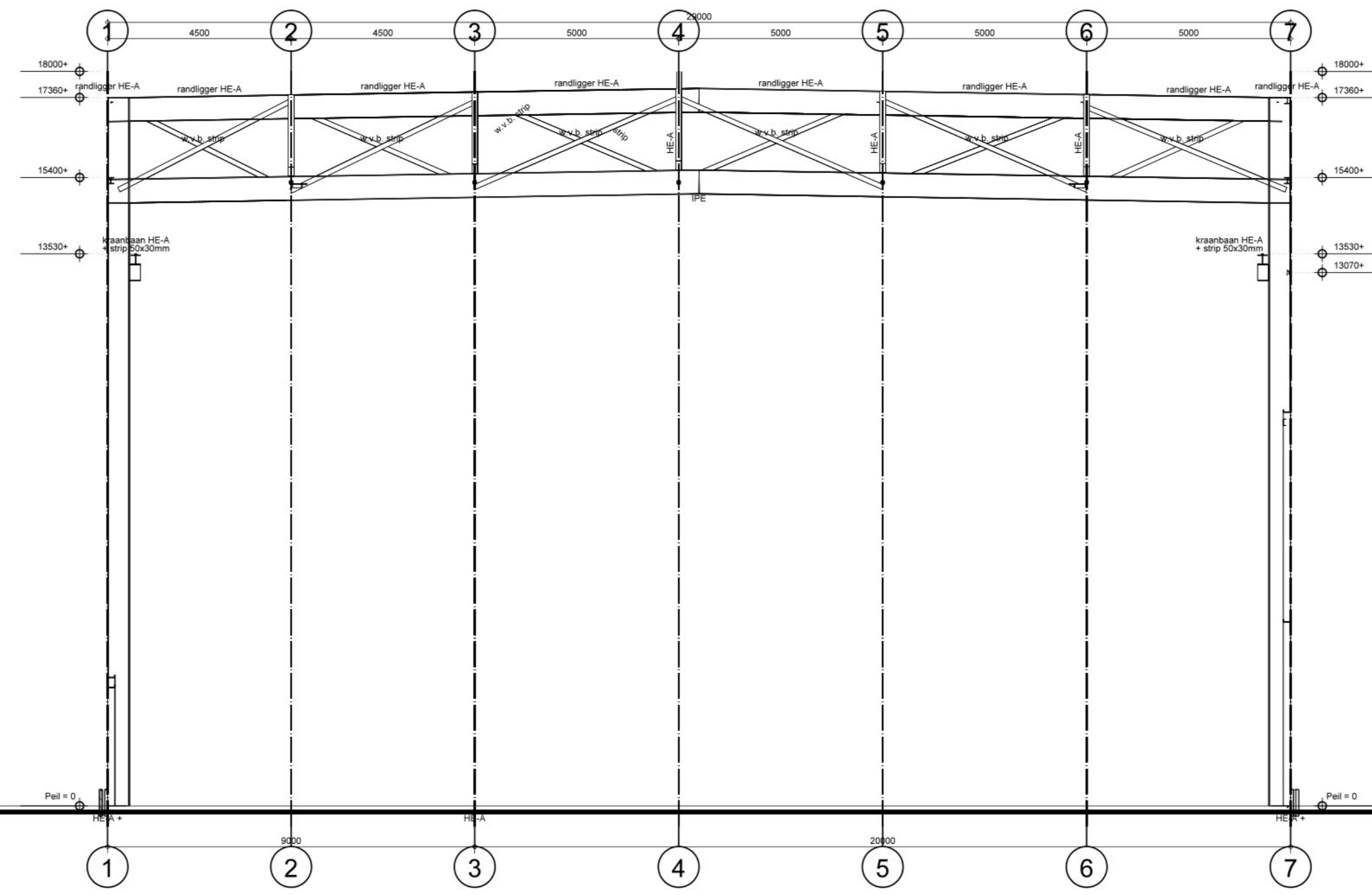
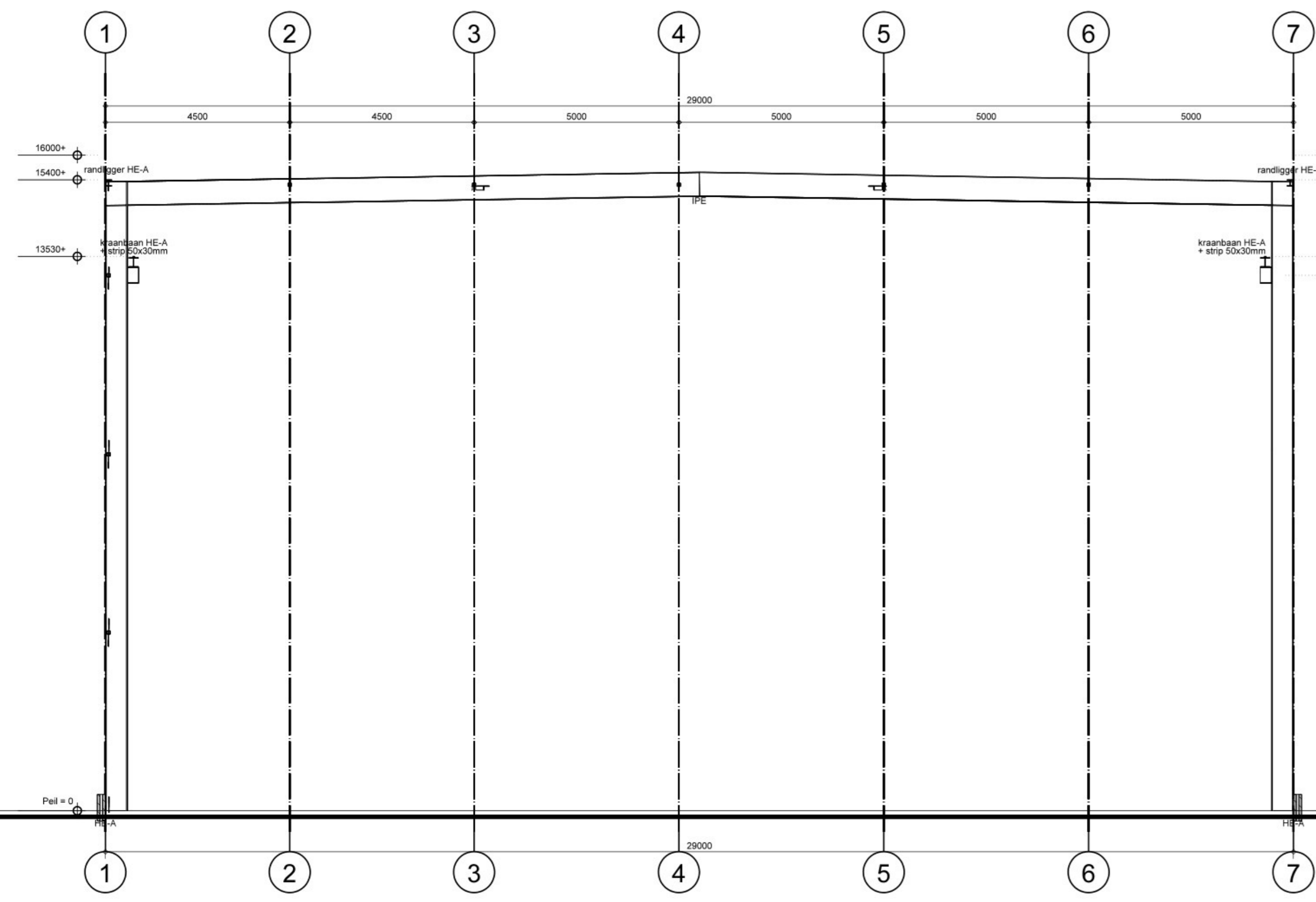


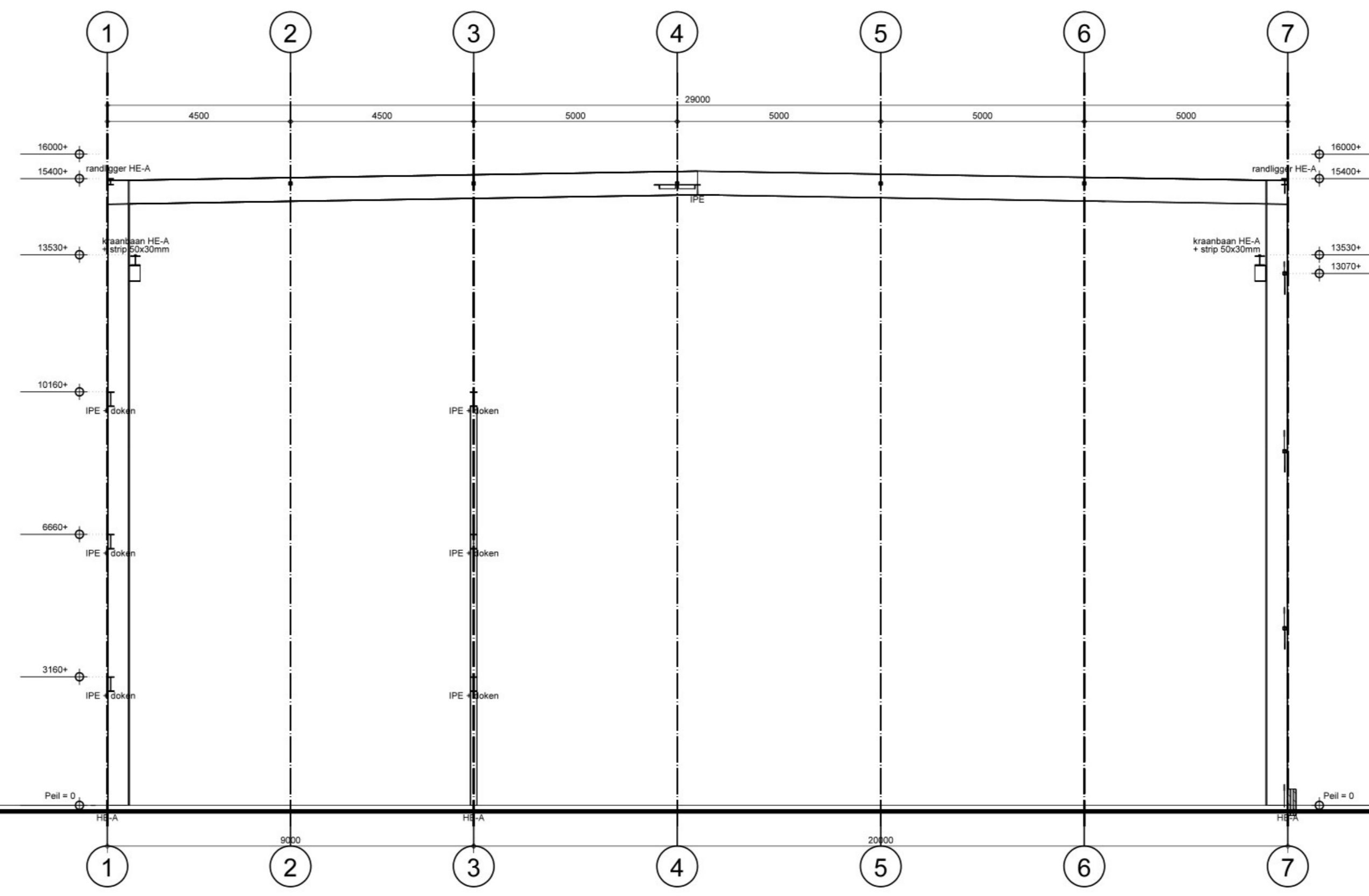
STRAMIEN A



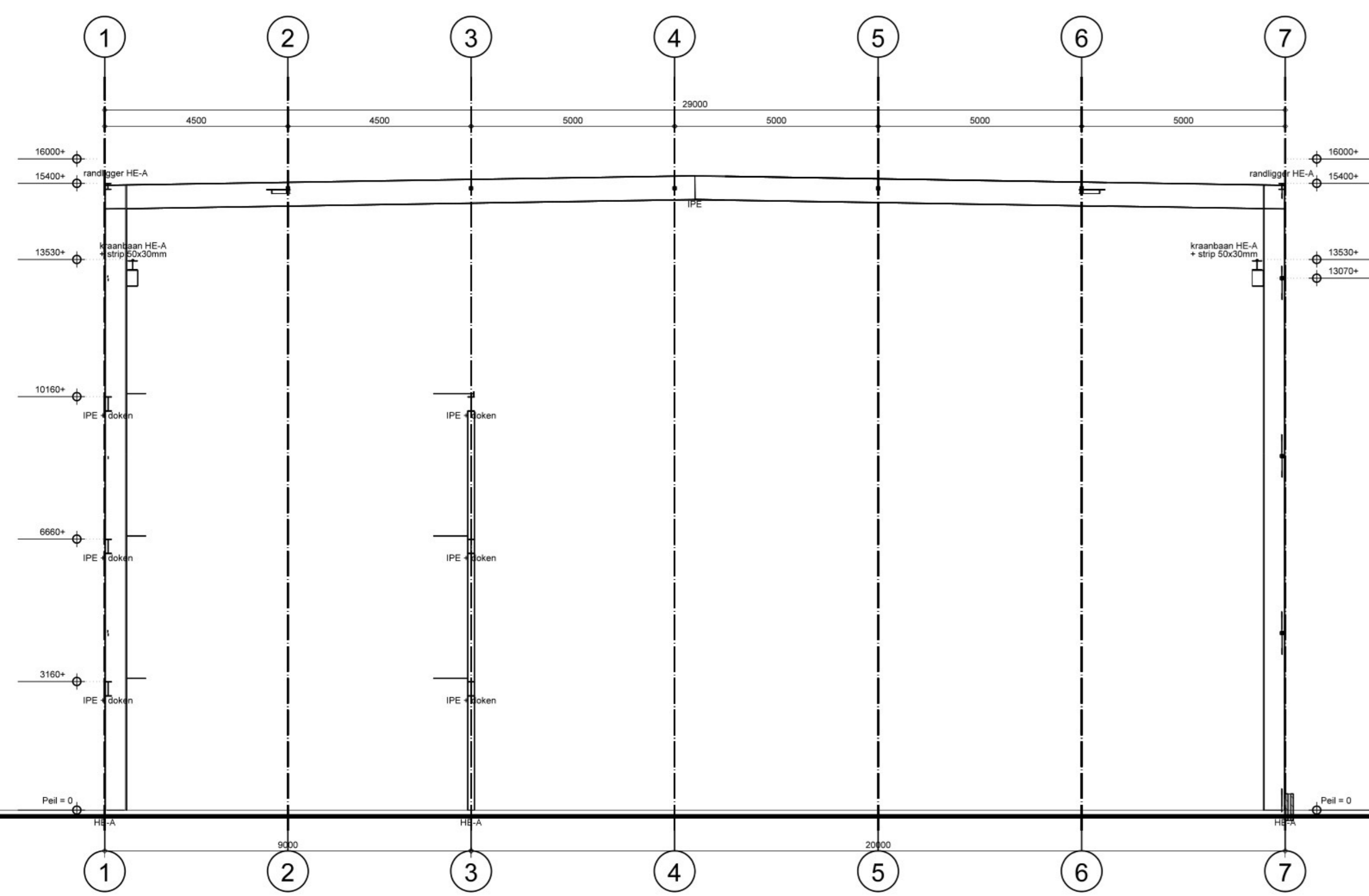
STRAMIEN B



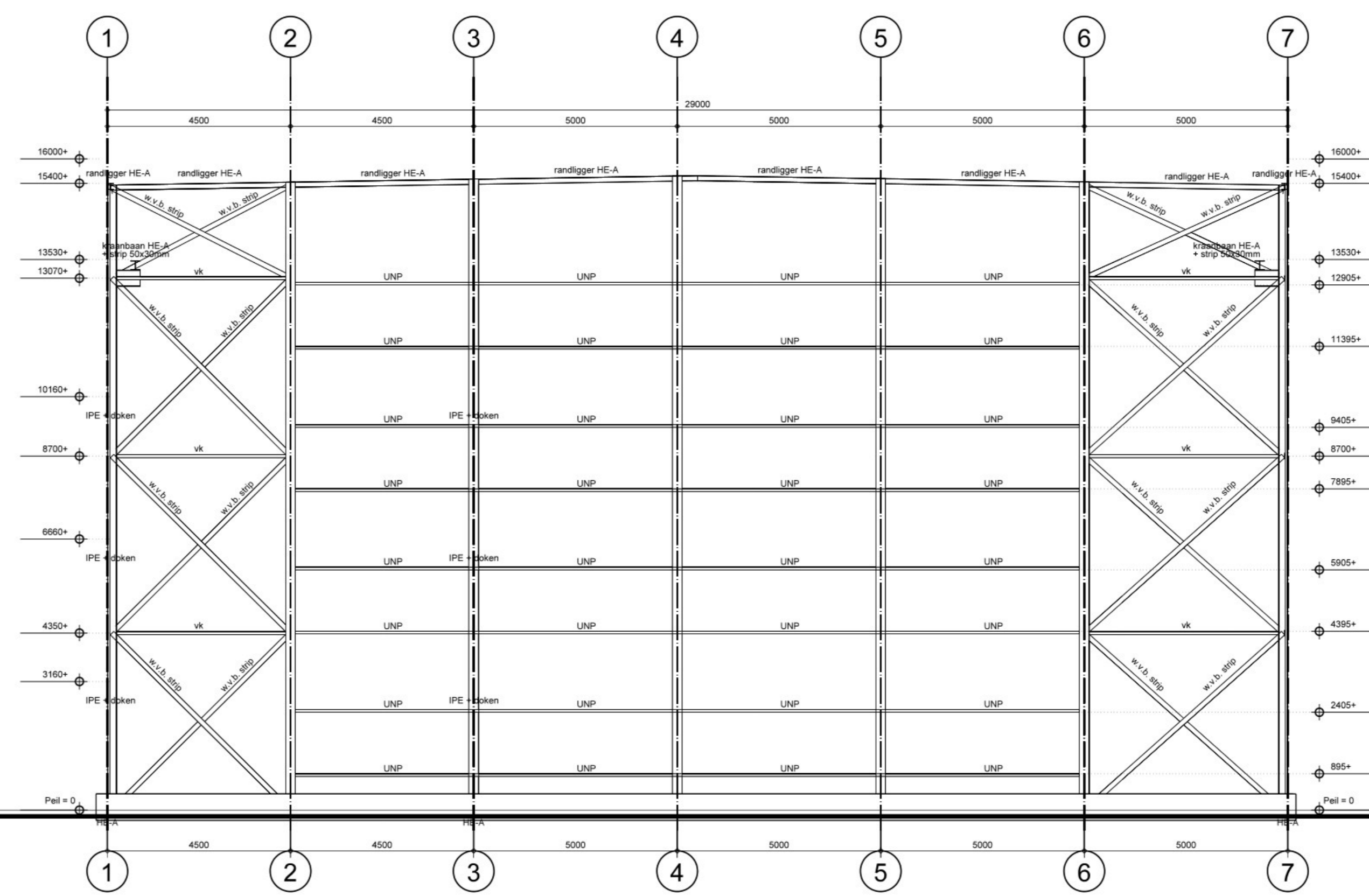
STRAMIEN C t/m P



STRAMIEN Q



STRAMIEN S



STRAMIEN T

STAALWERK
 Gebruikt materiaal S235
 Indien mogelijk S195 - kwaliteit B 8
 Indien mogelijk S195
 Detailaanwijzingen en werktekeningen
 Het tekenen van de draagconstructie voor
 productie ter controle aanleveren bij constructeur
 Subcontractor moet tekenen en postorderen
 binnenkomst van alle postorderen
 meetmethode E122

Uitbreiding Vitters Shipyard Zwartsluis
 staaloverzichten - letterassen

Scale: 1:100
 AG
 definitief
 aanvraag

Date: 01-10-2022, HV
 Project: 1601
 28.2