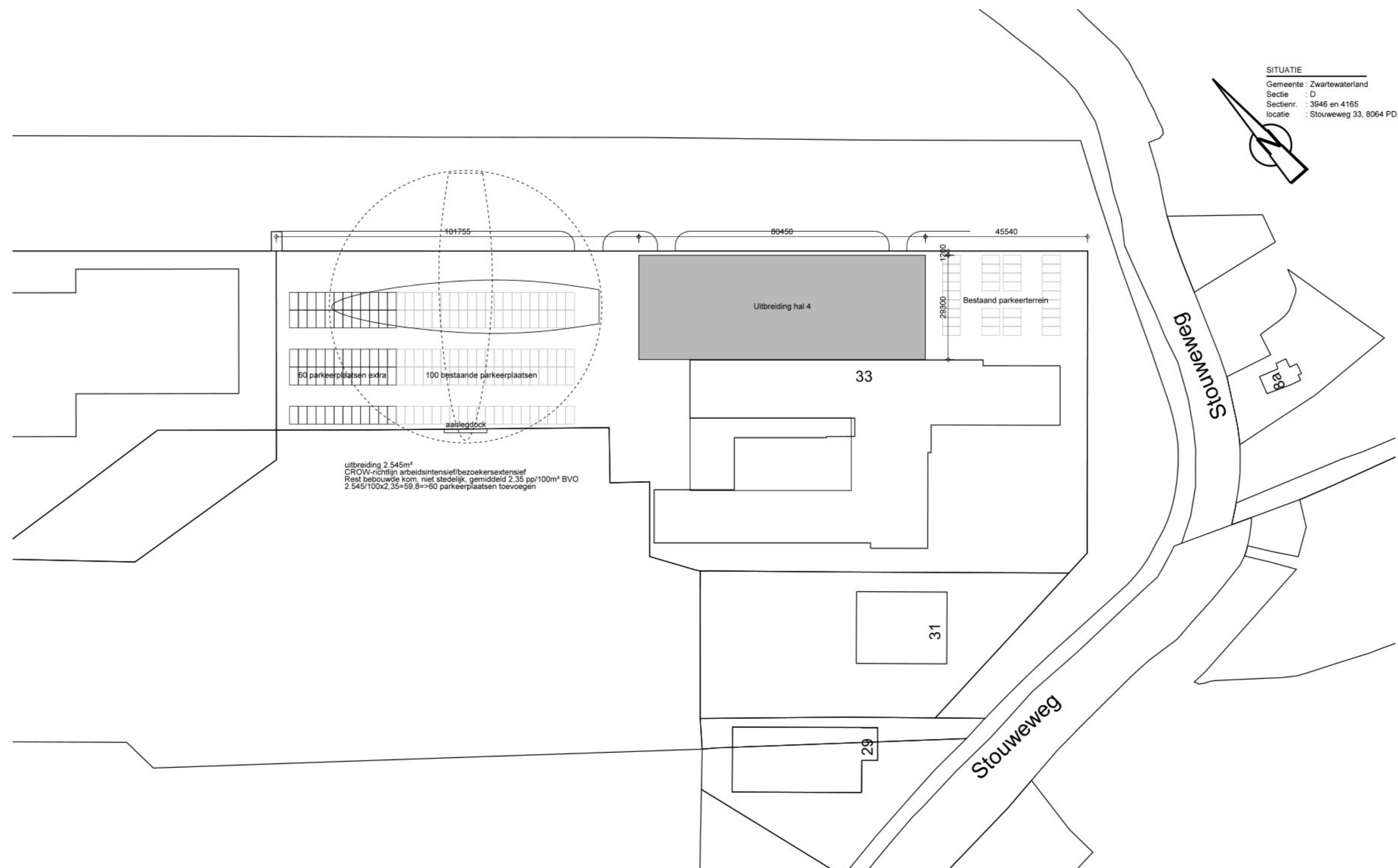
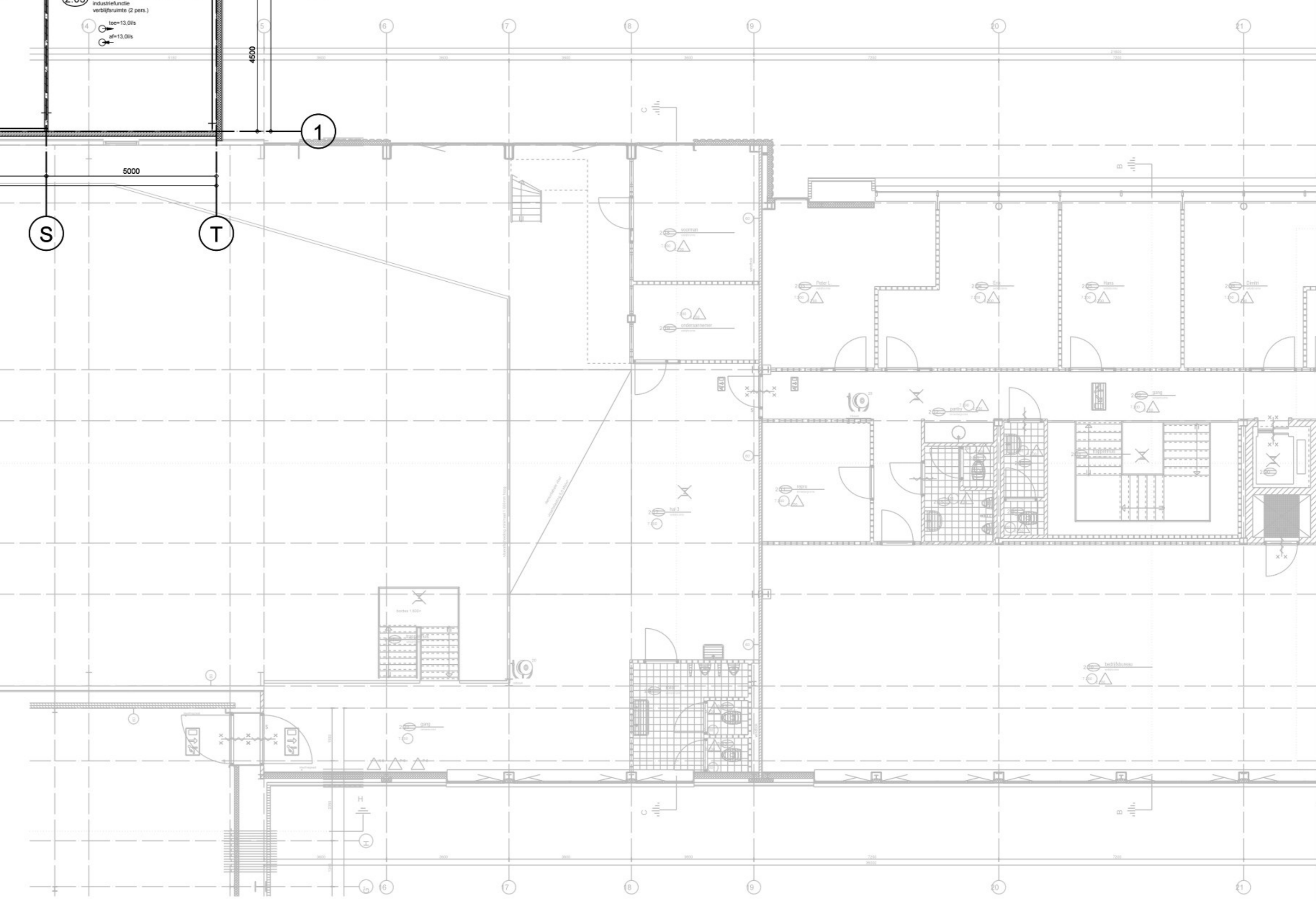


2e VERDIEPING



SITUATIE
 Situatie: Duinparkweg
 Site: D
 Scale: 1:400 en 1:100
 Scale: 1:400 en 1:100
 Scale: 1:400 en 1:100
 Scale: 1:400 en 1:100

RENVOOI BRANDVEILIGHEID		MATERIELEN + AFWERKING		VENTILATIEVOORZIEIENINGEN vga NEN 1087	
De uitbreiding wordt samen met het bestaande gebouw 5 brandcompartimenten (2500m²). Compartimenten gescheiden door een scheidingswand met een brandweerstand van 60 minuten. De omliggende wand wordt opgebouwd uit een dubbele onafhankelijke staalconstructie met dakplaat (25 minuten brandweerstand) en brandweerstand. De staalconstructie heeft een brandweerstand van 60 minuten. De vloer en de vloerplaat voldoen aan de eisen van de brandveiligheidsnorm NEN 1018.		onderdeel materiaal opmerkingen vloerdekking Parket R14 = 448 (CIV) wandplaat Gipsplaat wandplaat Gipsplaat wandplaat Gipsplaat		Minimaal als betreffende verticale ventilator vga. bouwbesluit. Maximumhoogte van de vloer naar BVV: 1,50m 1,50m onder deur 1,50m onder de vloer Ventilatordeuren volgens NEN 1087	
In het gebouw wordt een dakbedekking van brandveiligheidsklasse B1 gebruikt. De uitbreiding wordt samen met het bestaande gebouw 5 brandcompartimenten (2500m²). Compartimenten gescheiden door een scheidingswand met een brandweerstand van 60 minuten. De omliggende wand wordt opgebouwd uit een dubbele onafhankelijke staalconstructie met dakplaat (25 minuten brandweerstand) en brandweerstand. De staalconstructie heeft een brandweerstand van 60 minuten. De vloer en de vloerplaat voldoen aan de eisen van de brandveiligheidsnorm NEN 1018.		KLEUREN & MATERIELEN		KLEUREN & MATERIELEN	
WANDEN EN HOOFDZAKEN Het gebouw wordt samen met het bestaande gebouw 5 brandcompartimenten (2500m²). Compartimenten gescheiden door een scheidingswand met een brandweerstand van 60 minuten. De omliggende wand wordt opgebouwd uit een dubbele onafhankelijke staalconstructie met dakplaat (25 minuten brandweerstand) en brandweerstand. De staalconstructie heeft een brandweerstand van 60 minuten. De vloer en de vloerplaat voldoen aan de eisen van de brandveiligheidsnorm NEN 1018.		KLEUREN & MATERIELEN		KLEUREN & MATERIELEN	
WANDEN EN HOOFDZAKEN Het gebouw wordt samen met het bestaande gebouw 5 brandcompartimenten (2500m²). Compartimenten gescheiden door een scheidingswand met een brandweerstand van 60 minuten. De omliggende wand wordt opgebouwd uit een dubbele onafhankelijke staalconstructie met dakplaat (25 minuten brandweerstand) en brandweerstand. De staalconstructie heeft een brandweerstand van 60 minuten. De vloer en de vloerplaat voldoen aan de eisen van de brandveiligheidsnorm NEN 1018.		KLEUREN & MATERIELEN		KLEUREN & MATERIELEN	

Uitbreiding Vitters Shipyards Swartsluis
 2e verdieping en situatie

Schaal: 1:100, 1:1000
 AD
 definitief
 aanvraag

Datum: 03-03-2022, HV
 Datum: 01-10-2022, HV
 Datum: 13-01-2023, HV

Project: 1601
 01.3