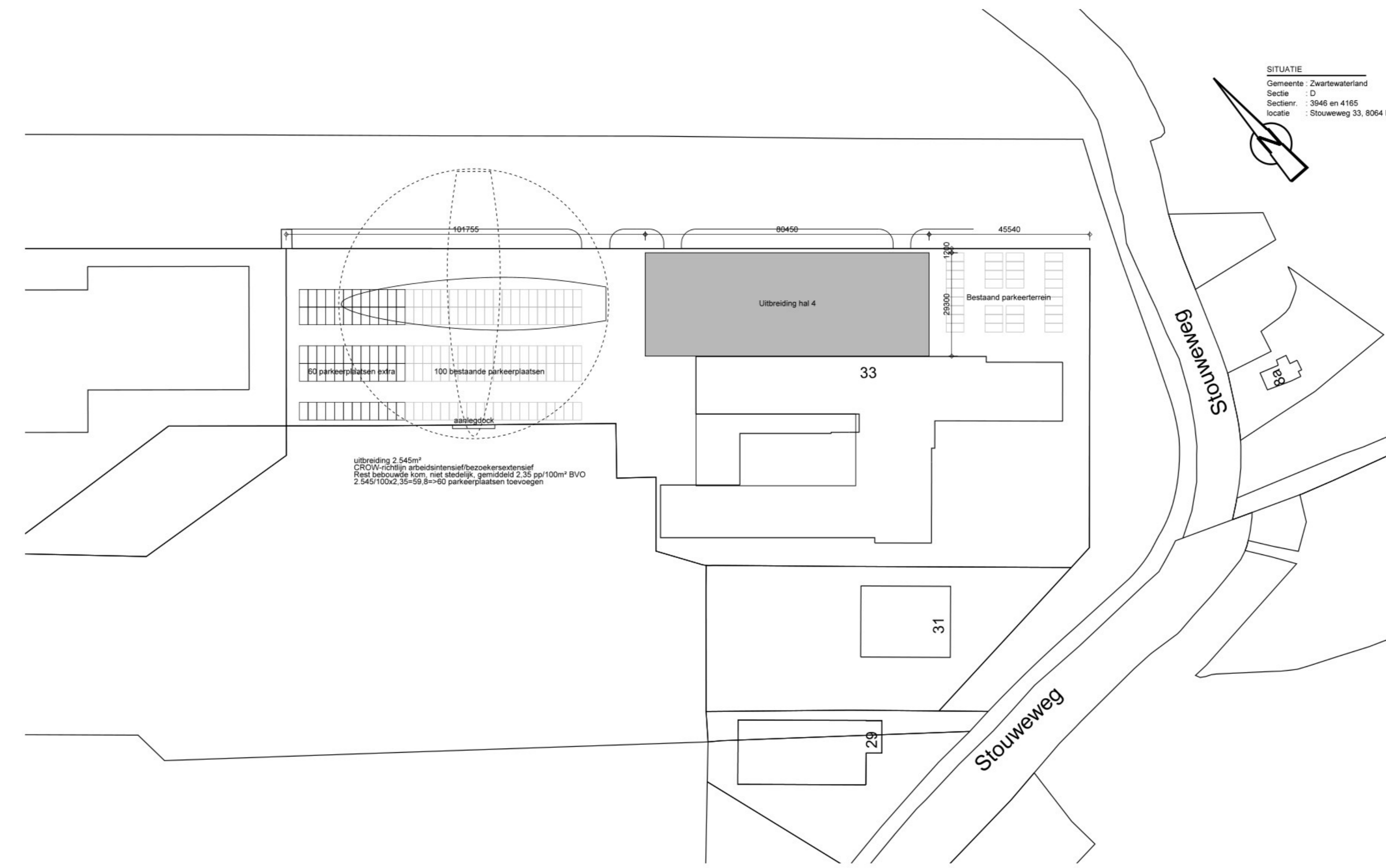
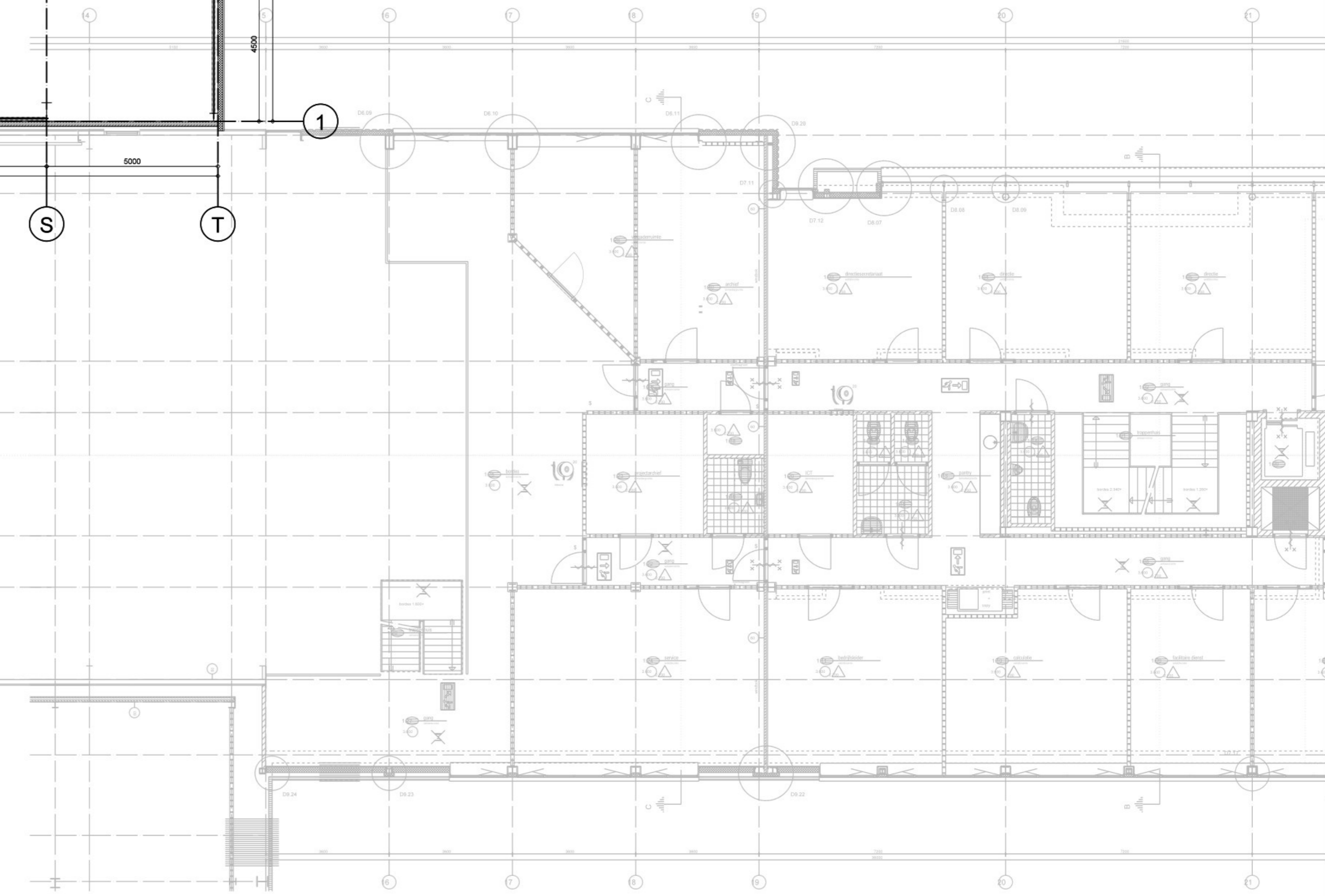


1e VERDIEPING



SITUATIE
 Situatie: Baanwoud
 Scaal: 1:100
 Datum: 01-10-2022, HV
 Project: 1601

RENVOOI BRANDVEILIGHEID		
De uitbreiding wordt samen met het bestaande gebouw 5 brandcompartimenten C2 500m ² . Compartmenten gescheiden door een scheidingswand met een brandweerstand van 60 minuten. De omliggende wand wordt opgebouwd uit een dubbele onafhankelijke staalconstructie met dakplaat 0,50 m dikte. Brandweerstand: 120 minuten. De staalconstructie heeft het brandvermogen afgeplaat in de wand. De wand en vloer moeten voldoende afstand tot de perimetersgrenzen en hoeken behouden het brandvermogen afgeplaat in de wand.		
In het gebouw wordt een deklaar patroon van brandluchtingsroepen aangebracht.		
De uitbreiding wordt samen met het bestaande gebouw 5 brandcompartimenten C2 500m ² . Compartmenten gescheiden door een scheidingswand met een brandweerstand van 60 minuten. De omliggende wand wordt opgebouwd uit een dubbele onafhankelijke staalconstructie met dakplaat 0,50 m dikte. Brandweerstand: 120 minuten. De staalconstructie heeft het brandvermogen afgeplaat in de wand. De wand en vloer moeten voldoende afstand tot de perimetersgrenzen en hoeken behouden het brandvermogen afgeplaat in de wand.		
MATERIALIËN + AFWERKING		
onderdeel	materiaal	opmerkingen
101	beton	Ra = 448 (CIV)
102	beton	Ra = 448 (CIV)
103	beton	Ra = 448 (CIV)
104	beton	Ra = 448 (CIV)
105	beton	Ra = 448 (CIV)
106	beton	Ra = 448 (CIV)
KLEUREN & MATERIALEN		
onderdeel	materiaal	kleur
101	beton	natuur (als bestaand)
102	beton	natuur (als bestaand)
103	beton	natuur (als bestaand)
104	beton	natuur (als bestaand)
105	beton	natuur (als bestaand)
106	beton	natuur (als bestaand)
107	beton	natuur (als bestaand)
108	beton	natuur (als bestaand)
109	beton	natuur (als bestaand)
110	beton	natuur (als bestaand)
111	beton	natuur (als bestaand)
112	beton	natuur (als bestaand)
113	beton	natuur (als bestaand)
114	beton	natuur (als bestaand)
115	beton	natuur (als bestaand)
116	beton	natuur (als bestaand)
117	beton	natuur (als bestaand)
118	beton	natuur (als bestaand)
119	beton	natuur (als bestaand)
120	beton	natuur (als bestaand)
121	beton	natuur (als bestaand)
122	beton	natuur (als bestaand)
123	beton	natuur (als bestaand)
124	beton	natuur (als bestaand)
125	beton	natuur (als bestaand)
126	beton	natuur (als bestaand)
127	beton	natuur (als bestaand)
128	beton	natuur (als bestaand)
129	beton	natuur (als bestaand)
130	beton	natuur (als bestaand)
131	beton	natuur (als bestaand)
132	beton	natuur (als bestaand)
133	beton	natuur (als bestaand)
134	beton	natuur (als bestaand)
135	beton	natuur (als bestaand)
136	beton	natuur (als bestaand)
137	beton	natuur (als bestaand)
138	beton	natuur (als bestaand)
139	beton	natuur (als bestaand)
140	beton	natuur (als bestaand)
141	beton	natuur (als bestaand)
142	beton	natuur (als bestaand)
143	beton	natuur (als bestaand)
144	beton	natuur (als bestaand)
145	beton	natuur (als bestaand)
146	beton	natuur (als bestaand)
147	beton	natuur (als bestaand)
148	beton	natuur (als bestaand)
149	beton	natuur (als bestaand)
150	beton	natuur (als bestaand)
151	beton	natuur (als bestaand)
152	beton	natuur (als bestaand)
153	beton	natuur (als bestaand)
154	beton	natuur (als bestaand)
155	beton	natuur (als bestaand)
156	beton	natuur (als bestaand)
157	beton	natuur (als bestaand)
158	beton	natuur (als bestaand)
159	beton	natuur (als bestaand)
160	beton	natuur (als bestaand)
161	beton	natuur (als bestaand)
162	beton	natuur (als bestaand)
163	beton	natuur (als bestaand)
164	beton	natuur (als bestaand)
165	beton	natuur (als bestaand)
166	beton	natuur (als bestaand)
167	beton	natuur (als bestaand)
168	beton	natuur (als bestaand)
169	beton	natuur (als bestaand)
170	beton	natuur (als bestaand)
171	beton	natuur (als bestaand)
172	beton	natuur (als bestaand)
173	beton	natuur (als bestaand)
174	beton	natuur (als bestaand)
175	beton	natuur (als bestaand)
176	beton	natuur (als bestaand)
177	beton	natuur (als bestaand)
178	beton	natuur (als bestaand)
179	beton	natuur (als bestaand)
180	beton	natuur (als bestaand)
181	beton	natuur (als bestaand)
182	beton	natuur (als bestaand)
183	beton	natuur (als bestaand)
184	beton	natuur (als bestaand)
185	beton	natuur (als bestaand)
186	beton	natuur (als bestaand)
187	beton	natuur (als bestaand)
188	beton	natuur (als bestaand)
189	beton	natuur (als bestaand)
190	beton	natuur (als bestaand)
191	beton	natuur (als bestaand)
192	beton	natuur (als bestaand)
193	beton	natuur (als bestaand)
194	beton	natuur (als bestaand)
195	beton	natuur (als bestaand)
196	beton	natuur (als bestaand)
197	beton	natuur (als bestaand)
198	beton	natuur (als bestaand)
199	beton	natuur (als bestaand)
200	beton	natuur (als bestaand)

Uitbreiding Vitters Shipyard Zwartsluis

1e verdieping en situatie

Datums: 03-03-2022, HV
 01-10-2022, HV
 13-01-2023, HV

Project: 1601

01.2