

opbouw wand:

- rietpakket
- dampopen waterdichte folie
- 18 mm underlayment
- regelwerk 38x235 mm h.o.h. 610 mm
- 230 mm minerale wolisolatie
- 12 mm OSB
- dampremmende folie
- 12.5 mm gipsplaat
- Rc= min. 4,7 m2.K/W

opbouw wand:

- gevelsteen
- spouw
- dampopen waterdichte folie
- 18 mm underlayment
- regelwerk 38x235 mm h.o.h. 610 mm
- 230 mm minerale wolisolatie
- 12 mm OSB
- dampremmende folie
- 12.5 mm gipsplaat
- Rc= 4,7 m2.K/W

- opbouw vloer:
- 80 mm cementdekvloer
  - PS-isolatievloer
  - Rc= 3,7 m2.K/W

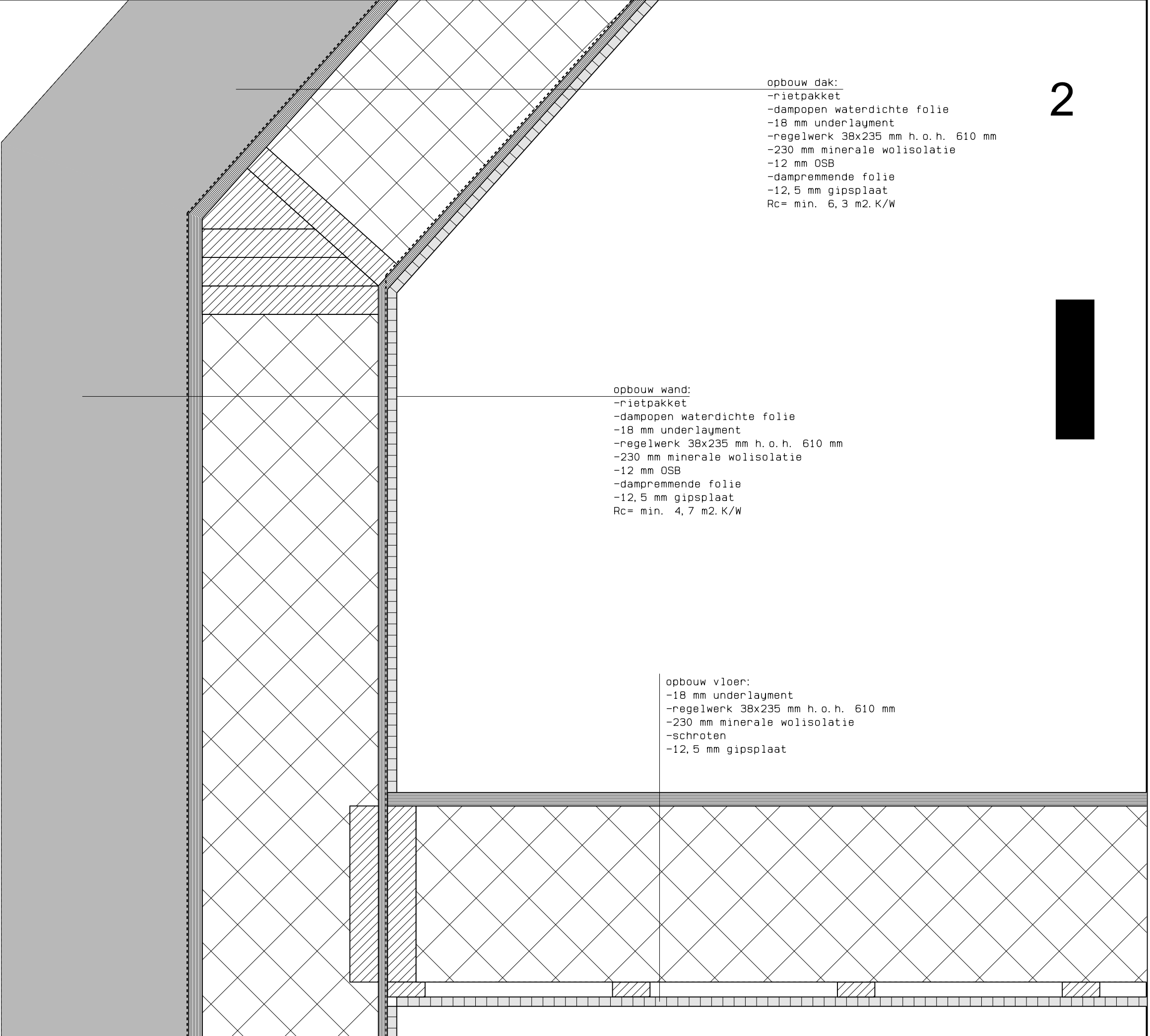
opleg folie

open stootvoeg  
1 per mtr.

75 mm kingspan Kooltherm

open stootvoeg  
1 per mtr.

funderingsstrook volgens  
berekening constructeur



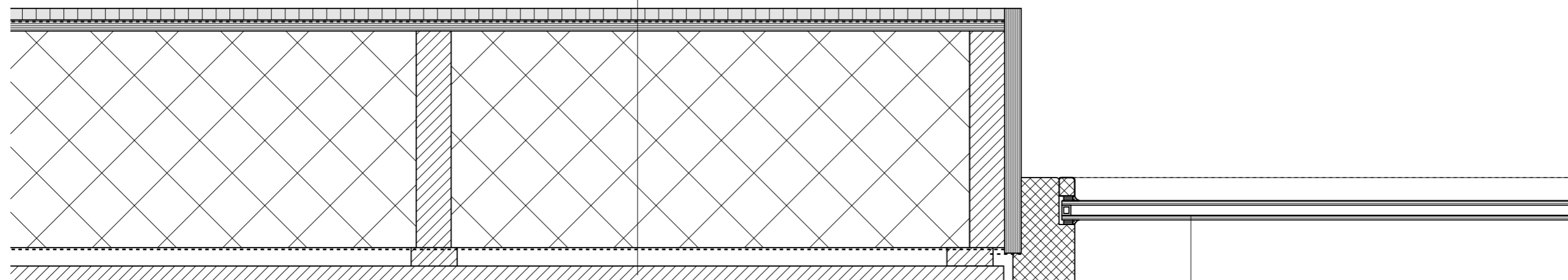
opbouw dak:  
-rietpakket  
-dampopen waterdichte folie  
-18 mm underlayment  
-regelwerk 38x235 mm h.o.h. 610 mm  
-230 mm minerale wolisolatie  
-12 mm OSB  
-dampremmende folie  
-12,5 mm gipsplaat  
Rc= min. 6,3 m<sup>2</sup>.K/W

opbouw wand:  
-rietpakket  
-dampopen waterdichte folie  
-18 mm underlayment  
-regelwerk 38x235 mm h.o.h. 610 mm  
-230 mm minerale wolisolatie  
-12 mm OSB  
-dampremmende folie  
-12,5 mm gipsplaat  
Rc= min. 4,7 m<sup>2</sup>.K/W

opbouw vloer:  
-18 mm underlayment  
-regelwerk 38x235 mm h.o.h. 610 mm  
-230 mm minerale wolisolatie  
-schroten  
-12,5 mm gipsplaat

3

opbouw wand:  
-18 mm rabat horizontaal  
-schroten verticaal  
-dampopen waterdichte folie  
-18 mm underlayment  
-regelwerk 38x235 mm h.o.h. 610 mm  
-230 mm minerale wolisolatie  
-12 mm OSB  
-dampremmende folie  
-12,5 mm gipsplaat  
Rc= min. 4,7 m<sup>2</sup>.K/W



houten kozijn  
met HR++ beglazing

opbouw wand:  
-rietpakket  
-dampopen waterdichte folie  
-18 mm underlayment  
-regelwerk 38x235 mm h.o.h. 610 mm  
-230 mm minerale wolisolatie  
-12 mm OSB  
-dampremmende folie  
-12,5 mm gipsplaat  
Rc= min. 4,7 m2.K/W

opbouw wand:  
-18 mm rabat horizontaal  
-schroten verticaal  
-dampopen waterdichte folie  
-18 mm underlayment  
-regelwerk 38x235 mm h.o.h. 610 mm  
-230 mm minerale wolisolatie  
-12 mm OSB  
-dampremmende folie  
-12,5 mm gipsplaat  
Rc= min. 4,7 m2.K/W

