

Bomen de Mix

Dit is een eerste beoordeling, bij de uitwerking van het inrichtingsplan gaat een en ander nog wijzigen.

bestaande situatie gebaseerd op de bomeninventarisatie gemeente Utrecht SPvE









Principe:

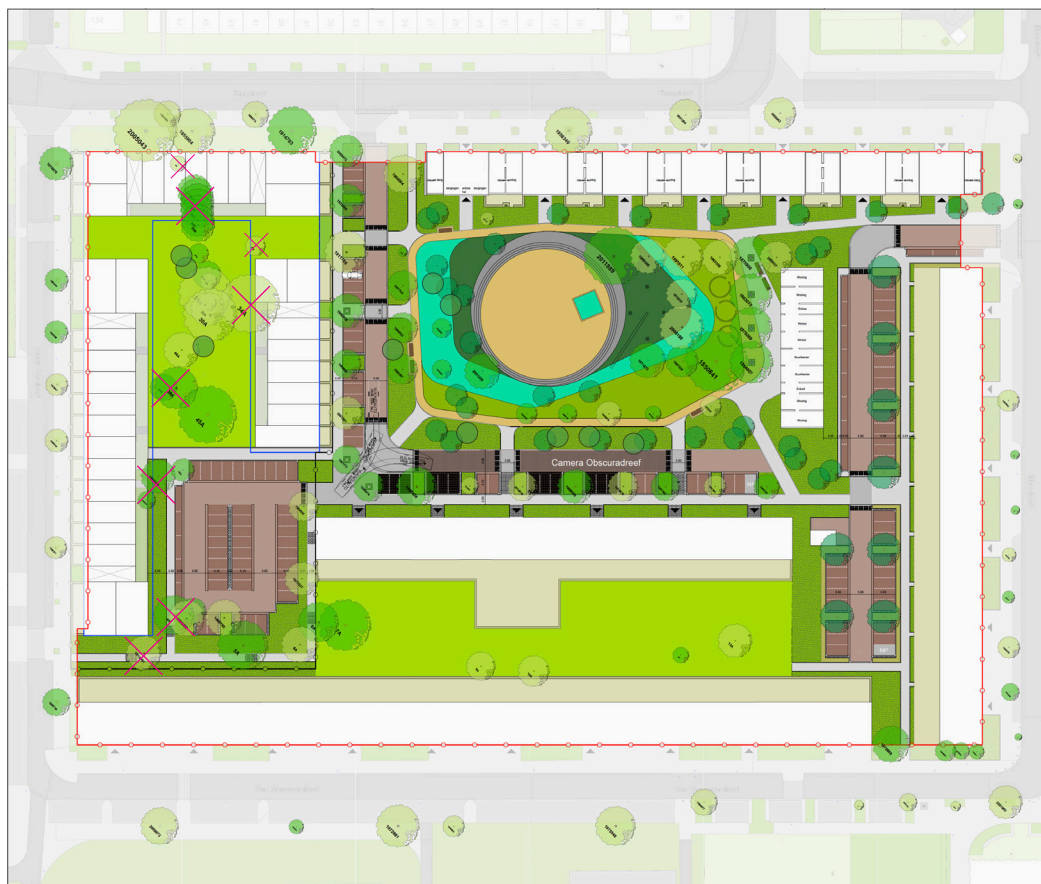
We behouden alle goede en voldoende bestaande bomen, tenzij ze te dicht bij de nieuwbouw staan en ze geen kans hebben om te overleven tijdens de bouw. De te behouden bomen zijn circa 59 stuks.


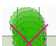
3 Zeer kleine (voldoende) bomen komen te vervallen door de parkeerkoffer.

We vervangen alle bomen met de typering: onvoldoende, slecht en afgestorven. Dit zijn 29 stuks.

-  globale plangrens inschatting van de te vervangen bomen:
-  goed ca. 12 goede bomen
-  voldoende ca. 8 voldoende bomen
-  onvoldoende 13 onvoldoende bomen
-  slecht 11 slechte bomen
-  afgestorven 5 afgestorven bomen
- ca. 49 bomen totaal**

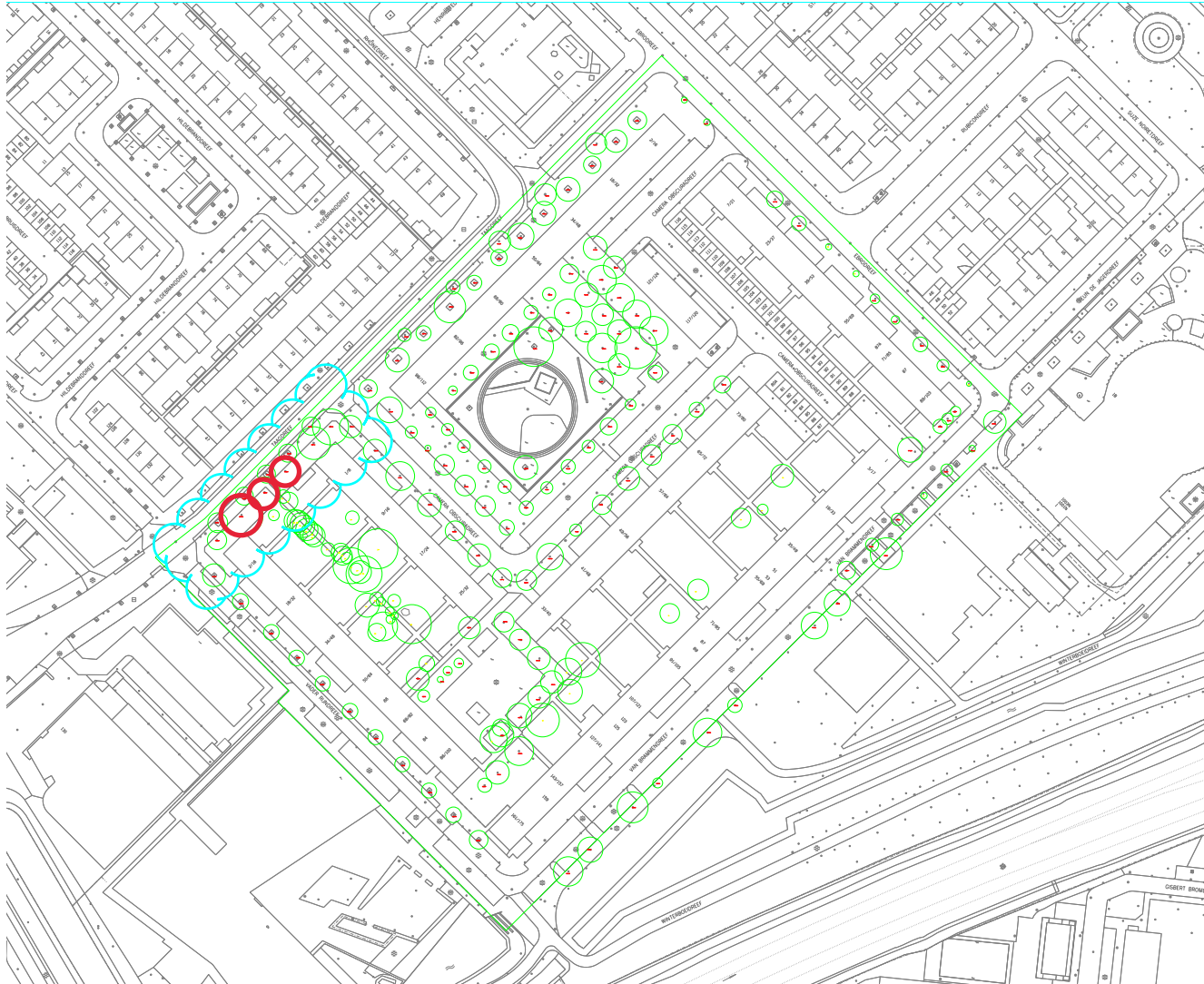
FO toekomstige situatie



-  nieuwe bomen 49 stuks plek is indicatief
-  inschatting van de te kappen bomen die te dicht op de bebouwing staan.

Bijlage 3: Bomeninventarisatie

Bijlage 3:
Bomeninventarisatie



ID	Uniek nummer	Boomsort	Nederlandse naam	Leeftijd	Stam-diameter	Kroon-diameter	Conditie	Toekomst-verwachting	Standplaats	Verplant-baarheid	Reden indien niet verplant-baar	Opmerkingen	Foto-nummer
1850841		Platanus x hispanica	Gewone plataan	42	40	14	Goed	Goed	boom in gras	n	Leeftijd		48
1851286		Carpinus betulus 'Frans Fontaine'	Haagbeuk	10	16,5	4	Goed	Goed	boom in verharding	n	Stam- stamvoetschade		16
1852976		Carpinus betulus 'Fastigiata'	Kegelvormige haag-beuk	19	18	3,8	Goed	Goed	boom in beplanting	n	Leeftijd		15
1853987		Carpinus betulus 'Fastigiata'	Kegelvormige haag-beuk	32	26	5	Voldoende	Goed	boom in verharding	n	Leeftijd		8
1854553		Sorbus aria	Meelbes	47	37,5	6,7	Voldoende	Voldoende	boom in beplanting	n	Leeftijd	Stamschade, dood hout	25
1854807		Platanus x hispanica	Gewone plataan	42	34	9,6	Goed	Goed	boom in verharding	n	Leeftijd	Stamschade	49
1856332		Platanus x hispanica	Gewone plataan	8	12,5	4,7	Goed	Goed	boom in verharding	j			42
1858039		Acer platanoides	Noorse esdoorn	37	20,5	4,4	Onvoldoende	Onvoldoende	boom in verharding	n	Leeftijd, conditie, boom-beeld	Kroonsterfte	45
1858863		Acer platanoides	Noorse esdoorn	37	19	3,5	Onvoldoende	Slecht	boom in verharding	n	Leeftijd, conditie, boom-beeld	Kroonsterfte, stamschade, dood hout	41
1860024		Sorbus aria	Meelbes	47	30	4,7	Onvoldoende	Onvoldoende	boom in gras	n	Leeftijd, conditie	Stamvoetschade, scheefstand, verdroging, stamschade	30
1861738		Sorbus aria	Meelbes	47	36	7,3	Onvoldoende	Voldoende	boom in beplanting	n	Leeftijd, conditie	Inrotting snoeiwond stam, dood hout	37
1862007		Acer platanoides	Noorse esdoorn	37	20	4	Slecht	Slecht	boom in verharding	n	Leeftijd, conditie, boom-beeld	Kroonsterfte	41
1868959		Carpinus betulus 'Fastigiata'	Kegelvormige haag-beuk	32	32	7,8	Goed	Goed	boom in verharding	n	Leeftijd	Stamschade met inrotting	12
1870688		Styphnolobium japonicum	Honingboom	30	32	8,,3	Goed	Goed	boom in beplanting	n	Leeftijd en locatie moeilijk verplantbaar.		14
1872723		Carpinus betulus 'Fastigiata'	Kegelvormige haag-beuk	32	24	5,4	Onvoldoende	Voldoende	boom in verharding	n	Leeftijd, conditie		8
1875255		Platanus x hispanica	Gewone plataan	42	25,5	6,9	Voldoende	Goed	boom in gras	n	Leeftijd, boombeeld	Scheefstand	46
1875950		Platanus x hispanica	Gewone plataan	42	30	9,6	Goed	Goed	boom in verharding	n	Leeftijd		49
1877862		Acer platanoides	Noorse esdoorn	37	24	6,3	Onvoldoende	Onvoldoende	boom in verharding	n	Leeftijd, conditie, boom-beeld	Kroonsterfte, dood hout, stamschade	45

60 - Camera Obscuradreef

ID	Uniek nummer	Boomsort	Nederlandse naam	Leeftijd	Stam-diameter	Kroon-diameter	Conditie	Toekomst-verwachting	Standplaats	Verplant-baarheid	Reden indien niet verplant-baar	Opmerkingen	Foto-nummer
1880143		Prunus x subhirtella 'Autumnalis'	Winterbloeiende kers	27	27	7,4	Slecht	Slecht	boom in beplanting	n	Leeftijd, conditie	Zeer slechte bladbezetting	27
1880548		Carpinus betulus 'Fastigiata'	Kegelvormige haagbeuk	32	23	5,2	Voldoende	Voldoende	boom in verharding	n	Leeftijd, conditie	Stamschade	8
1885074		Carpinus betulus 'Fastigiata'	Kegelvormige haagbeuk	32	34	6,8	Goed	Goed	boom in verharding	n	Leeftijd	Stamschade, kroonschade	12
1885240		Carpinus betulus 'Fastigiata'	Kegelvormige haagbeuk	32	25	5,2	Goed	Goed	boom in verharding	n	Leeftijd	stamschade	8
1887895		Acer platanoides	Noorse esdoorn	9	9,5	2	Goed	Goed	boom in verharding	j			40
1889795		Prunus x subhirtella 'Autumnalis'	Winterbloeiende kers	27	27	8,2	Voldoende	Voldoende	boom in beplanting	n	Leeftijd	Verminderde bladbezetting	27
1890104		Aesculus hippocastanum 'Baumannii'	Dubbelbloemige paardenkastanje	47	62	8,7	Onvoldoende	Onvoldoende	boom in gras	n	Soortspecifiek	Kastanjinieermot, kastan-jebloedingsziekte	4
1890310		Platanus x hispanica	Gewone plataan	10	13,5	4,2	Goed	Goed	boom in verharding	j			42
1895968		Carpinus betulus 'Fastigiata'	Kegelvormige haagbeuk	32	22,5	5,2	Goed	Goed	boom in verharding	n	Leeftijd	stamschade	8
1900504		Acer platanoides	Noorse esdoorn	37	30	8,6	Voldoende	Voldoende	boom in verharding	n	Leeftijd, conditie, boom-beeld	Dood hout	40
1903075		Platanus x hispanica	Gewone plataan	42	26	9,4	Goed	Goed	boom in verharding	n	Leeftijd		49
1905206		Sorbus intermedia	Zweedse lijsterbes	47	40	7,6	Goed	Goed	boom in beplanting	n	Leeftijd		39
1905297		Platanus x hispanica	Gewone plataan	10	16,5	6,8	Goed	Goed	boom in verharding	j			40
1906570		Crataegus x media 'Punicea'	Meidoorn	37	21	4,9	Voldoende	Goed	boom in verharding	n	Boombeeld, leeftijd		16
1906736		Carpinus betulus 'Fastigiata'	Kegelvormige haagbeuk	32	32	6,2	Goed	Goed	boom in verharding	n	Leeftijd		8
1906979		Acer platanoides	Noorse esdoorn	37	23	5,7	Voldoende	Goed	boom in verharding	n	Leeftijd, boombeeld	Dood hout, scheefstand	42
1910081		Carpinus betulus 'Fastigiata'	Kegelvormige haagbeuk	32	21	4	Voldoende	Voldoende	boom in verharding	n	Leeftijd	Stamschade	12
1911706		Carpinus betulus 'Fastigiata'	Kegelvormige haagbeuk	32	34	9,6	Voldoende	Goed	boom in verharding	n	Leeftijd		11
1914704		Robinia pseudoacacia 'Umbraculifera'	Bolacacia	17	15	3	Voldoende	Voldoende	boom in beplanting	n	Leeftijd, boombeeld	Scheefstand	38

ID	Uniek nummer	Boomsort	Nederlandse naam	Leeftijd	Stam-diameter	Kroon-diameter	Conditie	Toekomst-verwachting	Standplaats	Verplant-baarheid	Reden indien niet verplant-baar	Opmerkingen	Foto-nummer
1915954		Platanus x hispanica	Gewone plataan	7	12,5	4,4	Goed	Goed	boom in verharding	j			41
1917096		Robinia pseudoacacia 'Umbraculifera	Bolacacia	17	13	2	Voldoende	Onvoldoende	boom in beplanting	n	Leeftijd, boombeeld	Stamschade	38
1918577		Carpinus betulus 'Frans Fontaine'	Haagbeuk	4	10	2,2	Goed	Goed	boom in verharding	j			20
1919691		Sorbus aria	Meelbes	47	40	7,8	Voldoende	Voldoende	boom in gras	n	Leeftijd	Dood hout	30
1921846		Acer platanoides	Noorse esdoorn	37	26	5,6	Slecht	Slecht	boom in verharding	n	Leeftijd, conditie, boombeeld	Kroonsterfte, dood hout, stambloeding	45
1923228		Acer platanoides	Noorse esdoorn	37	25	4	Slecht	Slecht	boom in verharding	n	Leeftijd, conditie, boombeeld	Kroonsterfte, dood hout	40
1925304		Prunus x subhirtella 'Autumnalis'	Winterbloeiende kers	27	26,5	7,5	Slecht	Slecht	boom in beplanting	n	Leeftijd, conditie	Zeer slechte bladbezetting	26
1929521		Carpinus betulus 'Frans Fontaine'	Haagbeuk	4	10	2	Voldoende	Goed	boom in verharding	n	Conditie, boombeeld		20
1930101		Acer platanoides	Noorse esdoorn	37	17	5	Slecht	Slecht	boom in verharding	n	Leeftijd, conditie	Kroonsterfte	40
1931973		Acer platanoides	Noorse esdoorn	37	20	4,7	Slecht	Slecht	boom in verharding	n	Leeftijd, conditie, boombeeld	Kroonsterfte, dood hout	45
1932981		Platanus x hispanica	Gewone plataan	6	14	4,4	Goed	Goed	boom in verharding	j			41
1933191		Robinia pseudoacacia 'Umbraculifera	Bolacacia	17	12	4	Goed	Goed	boom in beplanting	n	Boombeeld		39
1933217		Carpinus betulus 'Fastigiata'	Kegelvormige haagbeuk	19	24	3,4	Goed	Goed	boom in beplanting	n	Leeftijd		15
1933679		Carpinus betulus 'Fastigiata'	Kegelvormige haagbeuk	32	28	6,8	Voldoende	Goed	boom in verharding	n	Leeftijd	Stam- stamvoetschade	12
1933995		Carpinus betulus 'Fastigiata'	Kegelvormige haagbeuk	32	24,5	7,6	Goed	Goed	boom in verharding	n	Leeftijd		11
1937742		Platanus x hispanica	Gewone plataan	8	17	6,8	Goed	Goed	boom in verharding	j			40
1938130		Carpinus betulus 'Frans Fontaine'	Haagbeuk	4	11	2,8	Goed	Goed	boom in verharding	j			17
1939974		Aesculus hippocastanum 'Baumannii'	Dubbelloemige paardenkastanje	4	13	3,3	Goed	Goed	boom in gras	n	Soortspecifiek	Kastanjinemot, stamvoetschade	6

62 - Camera Obscuradreef

ID	Uniek nummer	Boomsort	Nederlandse naam	Leeftijd	Stam-diameter	Kroon-diameter	Conditie	Toekomst-verwachting	Standplaats	Verplant-baarheid	Reden indien niet verplant-baar	Opmerkingen	Foto-nummer
1940121		Acer pseudoplatanus	Gewone esdoorn	37	15	4	Slecht	Slecht	boom in verharding	n	Conditie	Kroonsterfte, dood hout	42
1940738		Carpinus betulus 'Fastigiata'	Kegelvormige haag-beuk	32	25,5	5,7	Goed	Goed	boom in verharding	n	Leeftijd	Stamschade	12
1941173		Carpinus betulus 'Fastigiata'	Kegelvormige haag-beuk	32	31	6,5	Goed	Goed	boom in verharding	n	Leeftijd		11
1941507		Carpinus betulus 'Fastigiata'	Kegelvormige haag-beuk	32	28	6,5	Goed	Goed	boom in verharding	n	Leeftijd	Stamschade	12
1947785		Crataegus x media 'Punicea'	Meidoorn	37	21	5,5	Onvoldoende	Voldoende	boom in verharding	n	Leeftijd, conditie, boom-beeld	Scheefstand, doorrijhoogte, kroonsterfte	19
1948463		Carpinus betulus 'Fastigiata'	Kegelvormige haag-beuk	19	25,5	4,7	Goed	Goed	boom in beplanting	n	Leeftijd		15
1949179		Robinia pseudoacacia 'Umbraculifera'	Bolacacia	17	15	3,2	Voldoende	Voldoende	boom in beplanting	n	Leeftijd, boombeeld	Stamschade	38
1950293		Sorbus aria	Meelbes	47	37	9,6	Onvoldoende	Onvoldoende	boom in gras	n	Leeftijd, conditie	Scheefstand, stamvoetschade, dood hout	30
1951361		Carpinus betulus 'Fastigiata'	Kegelvormige haag-beuk	32	27	7,6	Voldoende	Goed	boom in verharding	n	Leeftijd		11
1952530		Aesculus x carnea 'Briotii'	Rode paardenkastanje	16	16,5	4,8	Voldoende	Goed	boom in beplanting	n	Soortspecifiek	Stamschade	47
1955909		Platanus x hispanica	Gewone plataan	42	26,5	7,2	Onvoldoende	Voldoende	boom in gras	n	Leeftijd	Verminderde bladbezetting	48
1956553		Platanus x hispanica	Gewone plataan	6	16,5	6,9	Goed	Goed	boom in verharding	j			40
1956684		Acer platanoides	Noorse esdoorn	37	22,5	5	Slecht	Slecht	boom in verharding	n	Leeftijd, conditie, boom-beeld	Kroonsterfte, dood hout	45
1956915		Carpinus betulus 'Fastigiata'	Kegelvormige haag-beuk	32	32,5	7,8	Goed	Goed	boom in verharding	n	Leeftijd		11
1958007		Acer pseudoplatanus	Gewone esdoorn	19	43,5	10,6	Onvoldoende	Onvoldoende	boom in verharding	n	Boombeeld, conditie, leeftijd	Plakksel, kroonsterfte	3
1958330		Platanus x hispanica	Gewone plataan	42	28	7,8	Onvoldoende	Voldoende	boom in gras	n	Leeftijd	Rib, verminderde bladbezetting	48
1963559		Platanus x hispanica	Gewone plataan	42	24	8	Voldoende	Goed	boom in gras	n	Leeftijd		48
1964977		Aesculus hippocastanum 'Baumannii'	Dubbelbloemige paardenkastanje	37	44,5	6	Voldoende	Voldoende	boom in beplanting	n	Soortspecifiek	Kastanjemineermot, kastanjebloedingsziekte	2

ID	Uniek nummer	Boomsort	Nederlandse naam	Leeftijd	Stam-diameter	Kroon-diameter	Conditie	Toekomst-verwachting	Standplaats	Verplant-baarheid	Reden indien niet verplant-baar	Opmerkingen	Foto-nummer
1964996		Aesculus hippocastanum 'Baumannii'	Dubbelbloemige paardenkastanje	4	10,5	2,2	Voldoende	Onvoldoende	boom in verharding	n	Soortspecifiek	Stam- stamvoetschade, kastanjemineermot	1
1967328		Platanus x hispanica	Gewone plataan	42	28,5	7,2	Goed	Goed	boom in gras	n	Leeftijd		46
1969631		Aesculus hippocastanum 'Baumannii'	Dubbelbloemige paardenkastanje	47	55	9,8	Onvoldoende	Onvoldoende	boom in gras	n	Soortspecifiek	Kastanjemineermot, kastanjebloedingsziekte	7
1971873		Platanus x hispanica	Gewone plataan	42	27,5	8	Goed	Goed	boom in verharding	n	Leeftijd	Scheefstand	43
1972573		Aesculus hippocastanum 'Baumannii'	Dubbelbloemige paardenkastanje	37	27	4,3	Onvoldoende	Voldoende	boom in beplanting	n	Soortspecifiek	Kastanjemineermot, kastanjebloedingsziekte	2
1972881		Aesculus hippocastanum 'Baumannii'	Dubbelbloemige paardenkastanje	47	54	9,6	Voldoende	Voldoende	boom in gras	n	Soortspecifiek	Kastanjemineermot	5
1974762		Acer platanoides	Noorse esdoorn	37	28	7,9	Onvoldoende	Onvoldoende	boom in verharding	n	Leeftijd, conditie, boom-beeld	Kroonschade	45
1974876		Carpinus betulus 'Fastigiata'	Kegelvormige haag-beuk	32	34	7,6	Goed	Goed	boom in verharding	n	Leeftijd		8
1975336		Aesculus hippocastanum 'Baumannii'	Dubbelbloemige paardenkastanje	37	29	4,1	Onvoldoende	Onvoldoende	boom in beplanting	n	Soortspecifiek	Kastanjemineermot, kastanjebloedingsziekte	2
1975546		Aesculus hippocastanum 'Baumannii'	Dubbelbloemige paardenkastanje	47	55	8,9	Voldoende	Onvoldoende	boom in gras	n	Soortspecifiek	Kastanjemineermot, kastanjebloedingsziekte	4
1976943		Carpinus betulus 'Fastigiata'	Kegelvormige haag-beuk	32	24	5,2	Onvoldoende	Onvoldoende	boom in verharding	n	Leeftijd, conditie	Stamschade	8
1977037		Sorbus aria	Meelbes	47	33,5	7,6	Voldoende	Voldoende	boom in beplanting	n	Leeftijd	Dood hout, stamschade	26
1979269		Platanus x hispanica	Gewone plataan	42	28	9,4	Goed	Goed	boom in verharding	n	Leeftijd		49
1980321		Carpinus betulus 'Fastigiata'	Kegelvormige haag-beuk	32	23	5	Voldoende	Voldoende	boom in verharding	n	Leeftijd	Stamholte	8
1980362		Carpinus betulus 'Fastigiata'	Kegelvormige haag-beuk	32	22	5	Slecht	Onvoldoende	boom in verharding	n	Leeftijd, conditie	Dood hout, stamschade, kroonschade	8
1980835		Acer platanoides	Noorse esdoorn	37	21,5	4,2	Afgestorven	Onhoudbaar	boom in verharding	n	Dood		41
1982683		Carpinus betulus 'Fastigiata'	Kegelvormige haag-beuk	32	30,5	6,6	Goed	Goed	boom in verharding	n	Leeftijd		11
1985673		Acer platanoides	Noorse esdoorn	37	23,5	5,2	Slecht	Slecht	boom in verharding	n	Leeftijd, conditie, boom-beeld	Kroonsterfte, dood hout, stamschade	45

64 - Camera Obscuradreef

ID	Uniek nummer	Boomsort	Nederlandse naam	Leeftijd	Stam-diameter	Kroon-diameter	Conditie	Toekomst-verwachting	Standplaats	Verplant-baarheid	Reden indien niet verplant-baar	Opmerkingen	Foto-nummer
1988859		Aesculus hippocastanum 'Baumannii'	Dubbelbloemige paardenkastanje	6	16	4,8	Voldoende	Voldoende	boom in gras	n	Soortspecifiek	Kastanjemineermot, kastan-jebloedingsziekte	5
1989506		Platanus x hispanica	Gewone plataan	42	28	8	Voldoende	Goed	boom in verharding	n	Leeftijd		43
1991811		Platanus x hispanica	Gewone plataan	42	26	9,2	Voldoende	Goed	boom in gras	n	Leeftijd, boombeeld		46
1991989		Crataegus x media 'Punicea'	Meidoorn	16	12	3,2	Voldoende	Voldoende	boom in verharding	n	Boombeeld		17
1992992		Crataegus x media 'Punicea'	Meidoorn	37	19,5	4,9	Voldoende	Goed	boom in verharding	n	Leeftijd, boombeeld	Scheefstand, doorrijhoogte	19
1995486		Sorbus aria	Meelbes	47	34	7	Onvoldoende	Onvoldoende	boom in beplanting	n	Leeftijd, conditie	Scheefstand, inrotting stam, zwamaantasting, dood hout	25
1996392		Prunus x subhirtella 'Autumnalis'	Winterbloeiende kers	27	32,5	8,2	Voldoende	Voldoende	boom in beplanting	n	Leeftijd	Verminderde bladbezetting	28
1997588		Carpinus betulus 'Fastigiata'	Kegelvormige haag-beuk	32	27	5	Voldoende	Voldoende	boom in verharding	n	Leeftijd	Stamschade,takbreuk	12
1998438		Carpinus betulus 'Fastigiata'	Kegelvormige haag-beuk	32	33	8,9	Goed	Goed	boom in verharding	n	Leeftijd		12
2001030		Aesculus hippocastanum 'Baumannii'	Dubbelbloemige paardenkastanje	47	58	10,3	Slecht	Slecht	boom in gras	n	Soortspecifiek	Kastanjemineermot, kroon-schade door brand, kastanje-bloedingsziekte, dood hout	6
2001178		Acer platanoides	Noorse esdoorn	8	10	3	Voldoende	Voldoende	boom in verharding	n	Boombeeld		45
2001229		Quercus palustris	Moeroseik	7	19	8	Goed	Goed	boom in verharding	n	Boombeeld		44
2001903		Aesculus hippocastanum 'Baumannii'	Dubbelbloemige paardenkastanje	47	50	7,5	Voldoende	Onvoldoende	boom in verharding	n	Soortspecifiek	Kastan-jebloedingsziekte, kastanjemineermot	1
2003703		Aesculus hippocastanum 'Baumannii'	Dubbelbloemige paardenkastanje	37	28	4	Voldoende	Voldoende	boom in verharding	n	Soortspecifiek	Kastanjemineermot	1
2004094		Carpinus betulus 'Fastigiata'	Kegelvormige haag-beuk	32	22,5	5	Onvoldoende	Onvoldoende	boom in verharding	n	Leeftijd, conditie	Stamschade	8
2005473		Carpinus betulus 'Fastigiata'	Kegelvormige haag-beuk	32	25	7,4	Goed	Goed	boom in verharding	n	Leeftijd		11
2008190		Platanus x hispanica	Gewone plataan	42	30	9,8	Voldoende	Goed	boom in gras	n	Leeftijd, boombeeld	Scheefstand	46
2008973		Aesculus hippocastanum 'Baumannii'	Dubbelbloemige paardenkastanje	47	61	8,4	Voldoende	Onvoldoende	boom in gras	n	Soortspecifiek	Kastanjemineermot, kastan-jebloedingsziekte	7
2009537		Acer platanoides	Noorse esdoorn	37	32	7,4	Voldoende	Voldoende	boom in verharding	n	Leeftijd, boombeeld		50

ID	Uniek nummer	Boomsort	Nederlandse naam	Leeftijd	Stam-diameter	Kroon-diameter	Conditie	Toekomst-verwachting	Standplaats	Verplant-baarheid	Reden indien niet verplant-baar	Opmerkingen	Foto-nummer
2011889		Platanus x hispanica	Gewone plataan	42	40	13,2	Goed	Goed	boom in verharding	n	Leeftijd		43
2014016		Carpinus betulus 'Fastigiata'	Kegelvormige haag-beuk	32	23	6,5	Voldoende	Goed	boom in verharding	n	Leeftijd	Takstomp	12
2015083		Acer platanoides	Noorse esdoorn	37	19	4,7	Afgestorven	Onhoudbaar	boom in verharding	n	Dood		42
2016034		Platanus x hispanica	Gewone plataan	5	9,5	3,6	Goed	Goed	boom in verharding	j			42
1848152		Ulmus x hollandica 'Vegeta'	Huntingdoniep	47	43	8	Onvoldoende	Onvoldoende	boom in verharding	n	Soortspecifiek		24
1851304		Ulmus x hollandica 'Vegeta'	Huntingdoniep	47	38,5	7,2	Voldoende	Voldoende	boom in verharding	n	Soortspecifiek	Stamschade	22
1852097		Ulmus x hollandica 'Vegeta'	Huntingdoniep	47	29,5	4,7	Onvoldoende	Onvoldoende	boom in verharding	n	Soortspecifiek		23
1855904		Ulmus x hollandica 'Vegeta'	Huntingdoniep	47	55	10,3	Voldoende	Voldoende	boom in beplanting	n	Soortspecifiek, leeftijd		9
1857660		Ulmus x hollandica 'Vegeta'	Huntingdoniep	47	34	6	Voldoende	Voldoende	boom in verharding	n	Soortspecifiek, leeftijd	Schaduwdruk, eenzijdige kroon	9
1863242		Ulmus x hollandica 'Vegeta'	Huntingdoniep	47	32	5,4	Onvoldoende	Onvoldoende	boom in verharding	n	Soortspecifiek	Kroonsterfte, dood hout	22
1890275		Ulmus x hollandica 'Vegeta'	Huntingdoniep	47	28	6	Voldoende	Voldoende	boom in verharding	n	Soortspecifiek, leeftijd	Schaduwdruk, eenzijdige kroon	9
1898156		Ulmus x hollandica 'Vegeta'	Huntingdoniep	47	30	7,5	Onvoldoende	Onvoldoende	boom in verharding	n	Soortspecifiek		21
1900095		Ulmus x hollandica 'Vegeta'	Huntingdoniep	47	38	7	Onvoldoende	Onvoldoende	boom in verharding	n	Soortspecifiek	Kroonsterfte	21
1908043		Ulmus x hollandica 'Vegeta'	Huntingdoniep	47	37,5	7,2	Voldoende	Voldoende	boom in verharding	n	Soortspecifiek		21
1909494		Ulmus x hollandica 'Vegeta'	Huntingdoniep	47	32	6	Onvoldoende	Onvoldoende	boom in verharding	n	Soortspecifiek		24
1914793		Ulmus x hollandica 'Vegeta'	Huntingdoniep	47	57	10,9	Goed	Goed	boom in beplanting	n	Soortspecifiek, leeftijd		9
1935416		Ulmus x hollandica 'Vegeta'	Huntingdoniep	47	33	6	Onvoldoende	Onvoldoende	boom in verharding	n	Soortspecifiek, leeftijd	Schaduwdruk, eenzijdige kroon, dood hout	10
1938367		Ulmus x hollandica 'Vegeta'	Huntingdoniep	47	33,5	5	Onvoldoende	Onvoldoende	boom in verharding	n	Soortspecifiek	Stamschade	23
1939585		Ulmus x hollandica 'Vegeta'	Huntingdoniep	47	44	6,4	Slecht	Slecht	boom in beplanting	n	Soortspecifiek, leeftijd, conditie	Kroonsterfte	9
1943197		Ulmus x hollandica 'Vegeta'	Huntingdoniep	47	48,5	6,3	Onvoldoende	Onvoldoende	boom in verharding	n	Soortspecifiek		21
1945642		Ulmus x hollandica 'Vegeta'	Huntingdoniep	47	57	9,8	Onvoldoende	Onvoldoende	boom in beplanting	n	Soortspecifiek, leeftijd, conditie	Kroonsterfte	9
1958340		Ulmus x hollandica 'Vegeta'	Huntingdoniep	47	41	10,5	Voldoende	Voldoende	boom in verharding	n	Soortspecifiek		23
1964239		Ulmus x hollandica 'Vegeta'	Huntingdoniep	47	61	12	Onvoldoende	Voldoende	boom in beplanting	n	Soortspecifiek, leeftijd, conditie		10

66 - Camera Obscuradreef

ID	Uniek nummer	Boomsort	Nederlandse naam	Leeftijd	Stam-diameter	Kroon-diameter	Conditie	Toekomst-verwachting	Standplaats	Verplant-baarheid	Reden indien niet verplant-baar	Opmerkingen	Foto-nummer
1964964		Ulmus x hollandica 'Vegeta'	Huntingdoniep	47	39	8,7	Onvoldoende	Onvoldoende	boom in verharding	n	Soortspecifiek		22
1973999		Ulmus x hollandica 'Vegeta'	Huntingdoniep	47	36,5	8	Onvoldoende	Voldoende	boom in verharding	n	Soortspecifiek		22
1991334		Ulmus x hollandica 'Vegeta'	Huntingdoniep	47	36	8	Onvoldoende	Onvoldoende	boom in verharding	n	Soortspecifiek	Kroonsterfte	21
1994379		Ulmus x hollandica 'Vegeta'	Huntingdoniep	47	35	5,8	Onvoldoende	Onvoldoende	boom in verharding	n	Soortspecifiek	Stamschade, kroonsterfte	21
1996736		Ulmus x hollandica 'Vegeta'	Huntingdoniep	47	27,5	4,4	Onvoldoende	Onvoldoende	boom in verharding	n	Soortspecifiek		24
1999543		Ulmus x hollandica 'Vegeta'	Huntingdoniep	47	24	6	Onvoldoende	Onvoldoende	boom in verharding	n	Soortspecifiek, leeftijd	Schaduwdruk, eenzijdige kroon, holte stam	9
2005043		Ulmus x hollandica 'Vegeta'	Huntingdoniep	47	76	14,2	Voldoende	Goed	boom in beplanting	n	Soortspecifiek, leeftijd	Klimop	9
2011751		Ulmus x hollandica 'Vegeta'	Huntingdoniep	47	34	6,6	Onvoldoende	Onvoldoende	boom in verharding	n	Soortspecifiek, leeftijd, conditie	Kroonsterfte	9
2012797		Ulmus x hollandica 'Vegeta'	Huntingdoniep	47	28	5	Onvoldoende	Onvoldoende	boom in verharding	n	Soortspecifiek		23
	1A	Aesculus hippocastanum 'Baumannii'	Dubbelbloemige paardenkastanje	1	8,5	2,1	Voldoende	Voldoende	boom in beplanting	n	Soortspecifiek	Kastanjemieermot	2
	2A	Carpinus betulus 'Fastigiata'	Kegelvormige haagbeuk	1	8,5	1,6	Goed	Goed	boom in verharding	j			16
	7A	Acer pseudoplatanus	Gewone esdoorn	70	68	11,6	Goed	Goed	boom in gras	n	Leeftijd	Stamschade, dood hout	33
	8A	Carpinus betulus	Gewone haagbeuk	27	25	9	Goed	Goed	boom in beplanting	n	Leeftijd, boombeeld		34
	9A	Acer pseudoplatanus	Gewone esdoorn	33	33	6,5	Voldoende	Goed	boom in gras	n	Leeftijd, boombeeld	Kroonschade, klimop	35
	10A	Acer pseudoplatanus	Gewone esdoorn	33	30,5	7	Voldoende	Goed	boom in gras	n	Leeftijd, boombeeld	Stamvoetschade	35
	13A	Betula pendula	Ruwe berk	27	26,5	7,6	Voldoende	Goed	boom in gras	n	Leeftijd	Stamvoetschade	36
	14A	Thuja occidentalis	Westerse levensboom	44	44	3,6	Goed	Goed	boom in beplanting	n	Leeftijd	Stamvoetschade	36
	15A	Prunus cerasifera 'Nigra'	Zwartbruinbladige kerspruim	33	32	6,5	Slecht	Slecht	boom in gras	n	Leeftijd, boombeeld, conditie	Stam- en kroonschade, boomgaardvuurzwam	36
	18A	Malus domestica	Appelboom	15	12	3,6	Voldoende	Goed	boom in beplanting	n	Boombeeld	Boomgaardvuurzwam, dood hout	52
	19A	Thuja occidentalis	Westerse levensboom	25	19,5	7,4	Goed	Goed	boom in beplanting	n	Boombeeld	Haagbeplanting	53
	20A	Thuja occidentalis	Westerse levensboom	25	14	7,4	Goed	Goed	boom in beplanting	n	Boombeeld	Haagbeplanting	53

ID	Uniek nummer	Boomsort	Nederlandse naam	Leeftijd	Stam-diameter	Kroon-diameter	Conditie	Toekomst-verwachting	Standplaats	Verplant-baarheid	Reden indien niet verplant-baar	Opmerkingen	Foto-nummer
	21A	Thuja occidentalis	Westerse levens-boom	25	17	7,4	Goed	Goed	boom in beplanting	n	Boombeeld	Haagbeplanting	53
	22A	Thuja occidentalis	Westerse levens-boom	25	15	7,4	Goed	Goed	boom in beplanting	n	Boombeeld	Haagbeplanting	53
	23A	Thuja occidentalis	Westerse levens-boom	25	19,5	7,4	Goed	Goed	boom in beplanting	n	Boombeeld	Haagbeplanting	53
	24A	Thuja occidentalis	Westerse levens-boom	25	19,5	7,4	Goed	Goed	boom in beplanting	n	Boombeeld	Haagbeplanting	53
	25A	Thuja occidentalis	Westerse levens-boom	25	14	7,4	Goed	Goed	boom in beplanting	n	Boombeeld	Haagbeplanting	53
	26A	Malus domestica	Appelboom	15	13	4,5	Voldoende	Goed	boom in gras	n	Boombeeld	Scheefstand	54
	27A	Prunus avium	Zoete kers	25	17	4,5	Goed	Goed	boom in beplanting	n	Boombeeld		55
	28A	Populus nigra 'Italica'	Italiaanse zwarte populier	40	80	6,3	Onvoldoende	Slecht	boom in beplanting	n	Leeftijd, aantasting	Tonderzwam	56
	29A	Taxus baccata	Venijnboom	30	18	6,3	Goed	Voldoende	boom in beplanting	n	Leeftijd, boombeeld	Plakoksel	56
	30A	Populus nigra 'Italica'	Italiaanse zwarte populier	40	52	3,8	Voldoende	Onvoldoende	boom in beplanting	n	Leeftijd, aantasting, boombeeld	zwamresten	56
	31A	Acer pseudoplatanus	Gewone esdoorn	40	45	12	Voldoende	Voldoende	boom in beplanting	n	Leeftijd, boombeeld	Tweestammig, bloedingsvlekken, plakoksel	56
	32A	Populus nigra 'Italica'	Italiaanse zwarte populier	40	44	4	Voldoende	Voldoende	boom in beplanting	n	Leeftijd, boombeeld		56
	33A	Populus nigra 'Italica'	Italiaanse zwarte populier	40	88	7,6	Voldoende	Voldoende	boom in beplanting	n	Leeftijd, boombeeld		56
	34A	Ulmus x hollandica	Hollandse bastaardiep	60	66	13,3	Voldoende	Voldoende	boom in beplanting	n	Leeftijd, boombeeld	Plakoksel, klimop, gebroken tak, takken tegen flat	57
	35A	Acer pseudoplatanus	Gewone esdoorn	50	50	12	Voldoende	Voldoende	boom in beplanting	n	Leeftijd, boombeeld	Scheefstand	58
	36A	Chamaecyparis lawsoniana	Californische cypres	35	19	4,3	Onvoldoende	Voldoende	boom in beplanting	n	Leeftijd, boombeeld	Plakoksel, tweetoppig	59
	37A	Thuja occidentalis	Westerse levens-boom	30	22	6	Goed	Voldoende	boom in beplanting	n	Leeftijd, boombeeld	Tweetoppig, haagbeplanting	60
	38A	Prunus laurocerasus	Laurierkers	30	22	9,6	Goed	Goed	boom in beplanting	n	Leeftijd, boombeeld	Meerstammig, struikvorm	60

68 - Camera Obscuradreef

ID	Uniek nummer	Boomsort	Nederlandse naam	Leeftijd	Stam-diameter	Kroon-diameter	Conditie	Toekomst-verwachting	Standplaats	Verplant-baarheid	Reden indien niet verplant-baar	Opmerkingen	Foto-nummer
	45A	Acer pseudoplatanus	Gewone esdoorn	55	57	13	Goed	Goed	boom in beplanting	n	Leeftijd	Dood hout	62
	39A	Thuja occidentalis	Westerse levens-boom	30	22	3	Onvoldoende	Onvoldoende	boom in beplanting	n	Leeftijd, boombeeld	Haagbeplanting, klimop	60
	40A	Thuja occidentalis	Westerse levens-boom	30	14	2,4	Afgestorven	Onhoudbaar	boom in beplanting	n	Leeftijd, boombeeld	Haagbeplanting, klimop	60
	41A	Thuja occidentalis	Westerse levens-boom	30	21	3	Afgestorven	Onhoudbaar	boom in beplanting	n	Leeftijd, boombeeld	Haagbeplanting, klimop	60
	42A	Thuja occidentalis	Westerse levens-boom	30	18	3	Onvoldoende	Onvoldoende	boom in beplanting	n	Leeftijd, boombeeld	Haagbeplanting	61
	43A	Thuja occidentalis	Westerse levens-boom	30	28	4,6	Afgestorven	Onhoudbaar	boom in beplanting	n	Leeftijd, boombeeld	Haagbeplanting, plakoksel, tweetoppig	61
	44A	Betula pendula	Ruwe berk	35	32	8	Voldoende	Voldoende	boom in beplanting	n	Leeftijd, boombeeld	scheefstand, gebroken tak	61
	46A	Acer pseudoplatanus	Gewone esdoorn	25	23	5,2	Goed	Goed	boom in beplanting	n	Boombeeld	zaailing, opslag stamvoet	63
	16A	Acer pseudoplatanus	Gewone esdoorn	29	29	4,5	Afgestorven	Onhoudbaar	boom in beplanting	n	Conditie	Roetschorsziekte	51
	17A	Acer pseudoplatanus	Gewone esdoorn	41	41	6	Afgestorven	Onhoudbaar	boom in beplanting	n	Conditie	Roetschorsziekte	51
	11A	Carpinus betulus 'Frans Fontaine'	Haagbeuk	4	9	2	Goed	Goed	boom in verharding	j			18
	12A	Carpinus betulus 'Frans Fontaine'	Haagbeuk	4	8,5	2	Goed	Goed	boom in verharding	j			18
	3A	Cornus controversa	Reuze kornoelje	27	21	5,8	Goed	Goed	boom in beplanting	n	Leeftijd, boombeeld	Plakoksel	28
	4A	Cornus controversa	Reuze kornoelje	27	19	9	Goed	Goed	boom in beplanting	n	Leeftijd, boombeeld	Tweestammig	28
	5A	Betula pendula	Ruwe berk	70	70	11,2	Goed	Goed	boom in gras	n	Leeftijd	Stamvoetschade, stormscha-de kroon, stamschade door takbreuk	31
	6A	Thuja occidentalis	Westerse levens-boom	70	70	8,2	Voldoende	Goed	boom in gras	n	Leeftijd		32