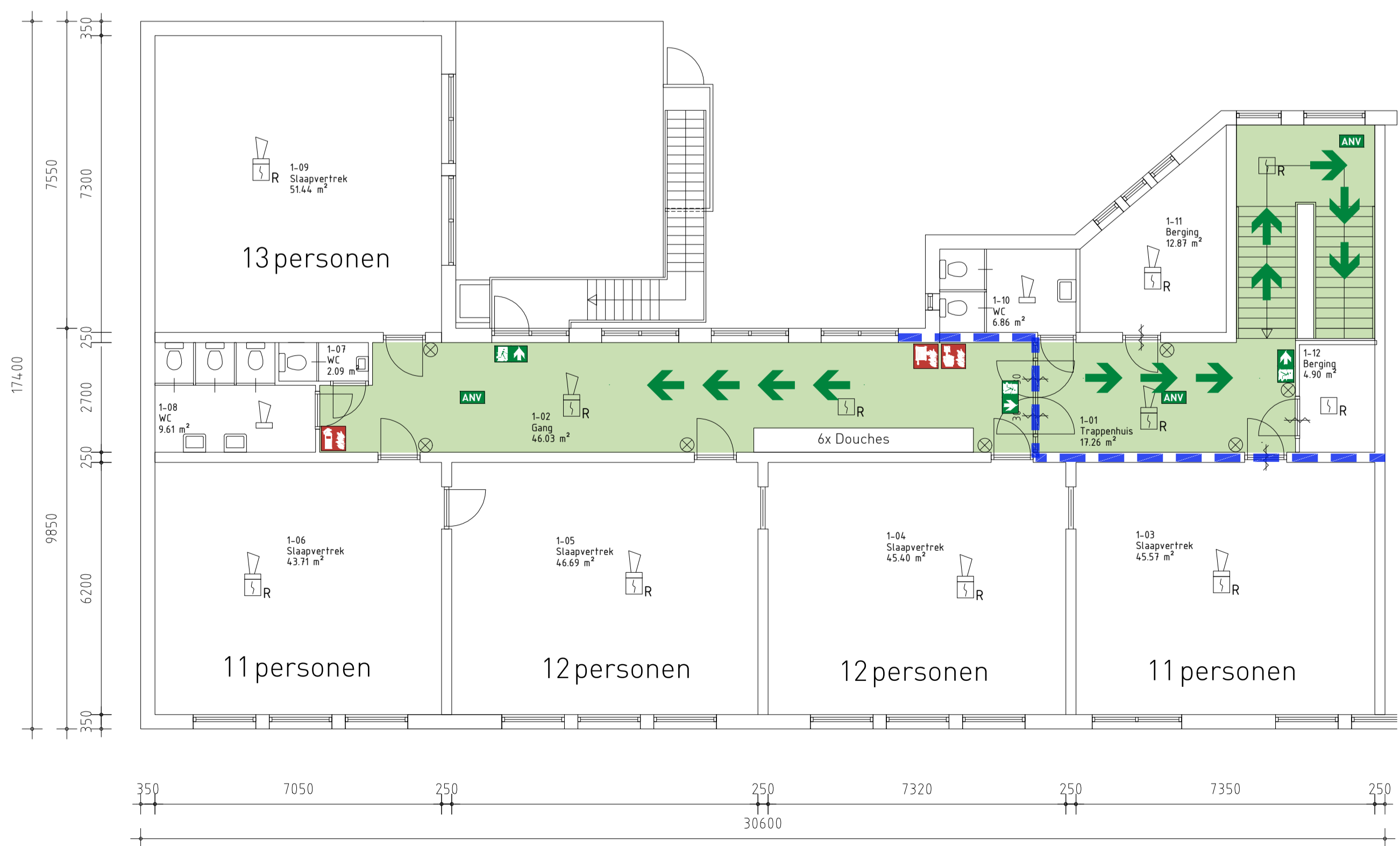


Ruimtenummertabel

Ruimtenummer	Omschrijving	Oppervlakte [m ²]
0-01	Ingang	13,44
0-02	Gang	57,33
0-03	Kantoor	20,32
0-04	Eetkamer	44,95
0-05	Eetkamer	44,18
0-06	Slaapvertrek	134,18
0-07	CV	12,60
0-08	WC	4,67
0-09	WC	4,68
0-10	Boilers	4,70
0-11	Berging	4,76
0-12	Trappenhuis	17,80
0-13	Serverruimte	2,21
0-14	Keuken	3,44

BEGANE GROND
 Gebruiksoppervlakte: 371,46 m²
 Peil: 0000+P
 Maximale bezetting: 29 personen



Ruimtenummertabel

Ruimtenummer	Omschrijving	Oppervlakte [m ²]
1-01	Trappenhuis	17,24
1-02	Gang	46,03
1-03	Slaapvertrek	45,57
1-04	Slaapvertrek	45,40
1-05	Slaapvertrek	46,69
1-06	Slaapvertrek	43,71
1-07	WC	2,09
1-08	WC	9,61
1-09	Slaapvertrek	51,44
1-10	WC	6,86
1-11	Berging	12,87
1-12	Berging	4,90

EERSTE VERDIEPING
 Gebruiksoppervlakte: 331,89 m²
 Peil: 2500+P
 Maximale bezetting: 59 personen

BRANDMELDINGS- EN VEILIGHEIDSSYMBOLEN

Logiesfunctie	Brandmeldingsfunctie	Blusfunctie
Verkeersgebied	Brandmeldcentrale	Blusdeken
Vluchtroute aanduiding	Brandmeldpaneel	Brandslanghaspel
ANV	Brandweeringang (primaar)	Handbrandblusser
Noodverlichtingsarmatuur	Brandweeringang (secundair)	Handbrandmelder
EHBK-Koffer	Droge blusleiding	Hoofdkraan gas
Evac chair	Stuuteklus/bus	Hoofdkraan water
AED	Brandweerlift	Hoofdschakelaar elektra
Deurontgrendeling	Fitslicht	Elektrische spanning
Verzamelplaats		
Nevenindicator		
Rookmelder, optisch		
Slow whoop		

BRANDCOMPARTIMENTEN

WTRD 30 min. 20 minuten op criterium vlamdichtheid.

BRANDMELDINGSINSTALLATIE

Brandmeldinstallatie met volledige bewakingsomvang met doormelding naar de PAC, uitgevoerd conform NEN 2535 zonder een geldig inspectie certificaat conform Artikel 6.20 lid 6.

ONTRUIMINGSALARMINSTALLATIE

Ontruimingsalarminstallatie uitgevoerd conform NEN 2575, ontruimingsalarm type B (slow whoops).

NOODVERLICHTING/VLUCHTROUTEAANDUIDING

De beschermde vluchtroutes en ruimtes met een hoge bezetting zijn voorzien van vluchtroute-aanduiding die dient te voldoen aan de zichtbaarheidsnorm als gesteld in de NEN-EN 1838. Daar waar er sprake is van een eis voor noodverlichting zal de vluchtrouteaanduiding ook zijn uitgevoerd als noodverlichting.

DEUREN IN VLUCHTROUTE (veilig vluchten)

Van alle deuren in de vluchtroutes kan direct gebruik worden gemaakt, zonder noodzaak voor een sleutel of een ander los voorwerp. Bij afgesloten deuren is er gebruik gemaakt van paneelbeslag. Daar waar dit het geval is, is dit met het symbool \$ op tekening aangegeven.



Adres: Nieuwe Looiersstraat 49
 Pand: Winteropvang
 Bouwlaag: Begane grond / Eerste verdieping

Omschrijving: Omgevingsvergunning brandveiliggebruik

Projectnr:

get.:	Lbu	datum: 25-11-2022	schaal: 1:100	formaat: A1	1/1
gew. a:	b:	c:	d:		

BJH ADVISERING & BEGELEIDING

in brandveiligheid op het gebied van bouwkunde, installaties en organisatie
 in het aanbrengen, onderhouden en controleren van brandveiligheidsinstallaties

Wisselweg 159 1314 CC Almere T 036 529 05 43 info@bjsafety.nl www.bjsafety.nl