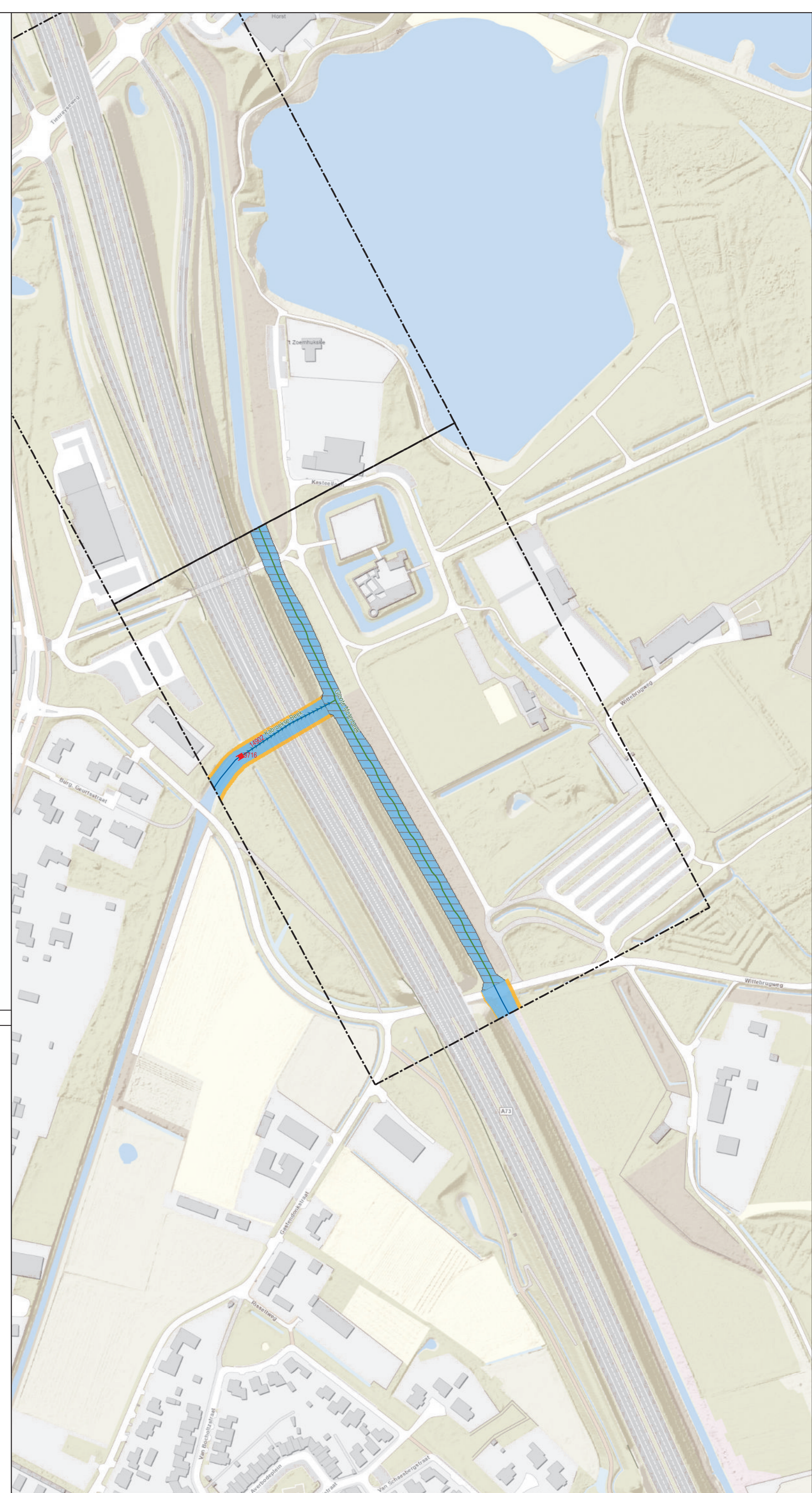
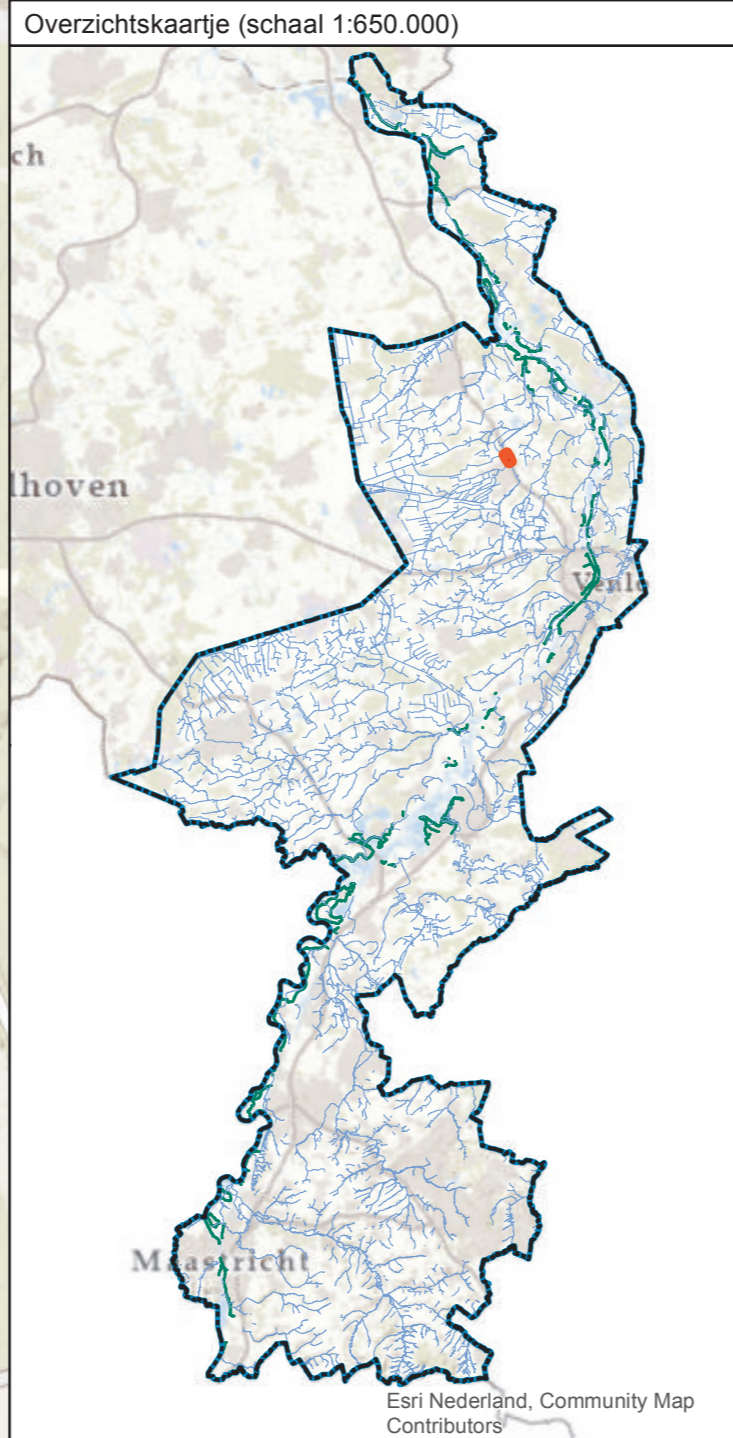


- Bestaande legger.**
- Legenda**
- bodemval, vastgesteld
  - overkluizing, vastgesteld
  - - - - vispassage, vastgesteld
  - watergang primair, vastgesteld
  - kernzone, vastgesteld
  - profiel van vrije ruimte (watersysteem), vastgesteld
  - gebied met leggerwijziging



- Leggerwijziging.**
- Legenda**
- bodemval, vastgesteld
  - overkluizing, vastgesteld
  - watergang primair, vastgesteld
  - watergang primair, nieuw
  - kernzone, vastgesteld
  - kernzone, nieuw
  - profiel van vrije ruimte (watersysteem), vastgesteld
  - profiel van vrije ruimte (watersysteem), nieuw
  - gebied met leggerwijziging

**Leggerwijziging.**

Omschrijving leggerwijziging:  
 beekherstel Grootte Molenbeek  
 Kasteelse Bossen Horst

Datum vaststelling:  
 Get.: 21-06-2022  
 Besluitnr.: 2022-Z4846  
 Schaal: 1 : 2000  
 Tek.nr.: 2022-Z4846-L  
 Blad: 01  
 Formaat: A1

© Topografische Dienst Kadaster



waterschap  
 limburg  
 met de omgeving, voor de omgeving  
 Postbus 2207 Tel.: 068 - 68 90 100  
 6240 CC Roermond E: info@waterschaplimburg.nl