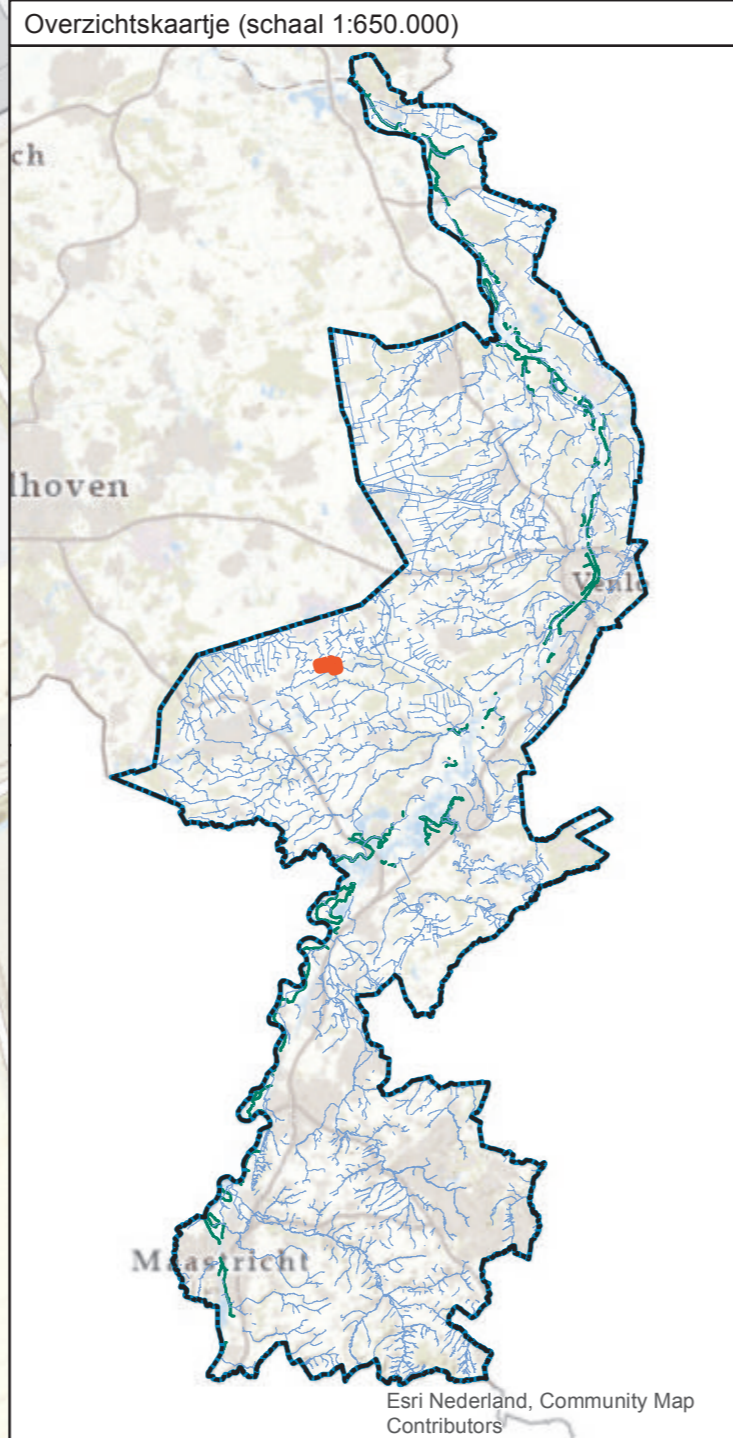




- Bestaande legger.**
- Legenda**
- afsluitmiddel, vastgesteld
  - bodemval, vastgesteld
  - overkluizing, vastgesteld
  - stuw, vastgesteld
  - boerenstuw, vastgesteld
  - watergang primair, vastgesteld
  - waterplas primair, vastgesteld
  - kernzone, vastgesteld
  - profiel van vrije ruimte (watersysteem), vastgesteld
  - gebied met leggerwijziging



- Leggerwijziging.**
- Legenda**
- afsluitmiddel, vastgesteld
  - bodemval, vastgesteld
  - overkluizing, vastgesteld
  - stuw, vastgesteld
  - boerenstuw, vastgesteld
  - watergang primair, vastgesteld
  - watergang primair, nieuw
  - waterplas primair, vastgesteld
  - kernzone, vastgesteld
  - kernzone, nieuw
  - profiel van vrije ruimte (watersysteem), vastgesteld
  - gebied met leggerwijziging

**Leggerwijziging.**  
Omschrijving leggerwijziging:  
Bientje

Datum vaststelling:  
Get.: 01-02-2022  
Besluitnr.: 2022-Z641  
Schaal: 1 : 2000  
Tek.nr.: 2022-Z641-L  
Blad: 03  
Formaat: A1

	waterschap limburg
met de omgeving, voor de omgeving	
Postbus 2207 Tel.: 068 - 68 90 100 6540 CC Roermond E: info@waterschaplimburg.nl	
© Topografische Dienst Kadaster	