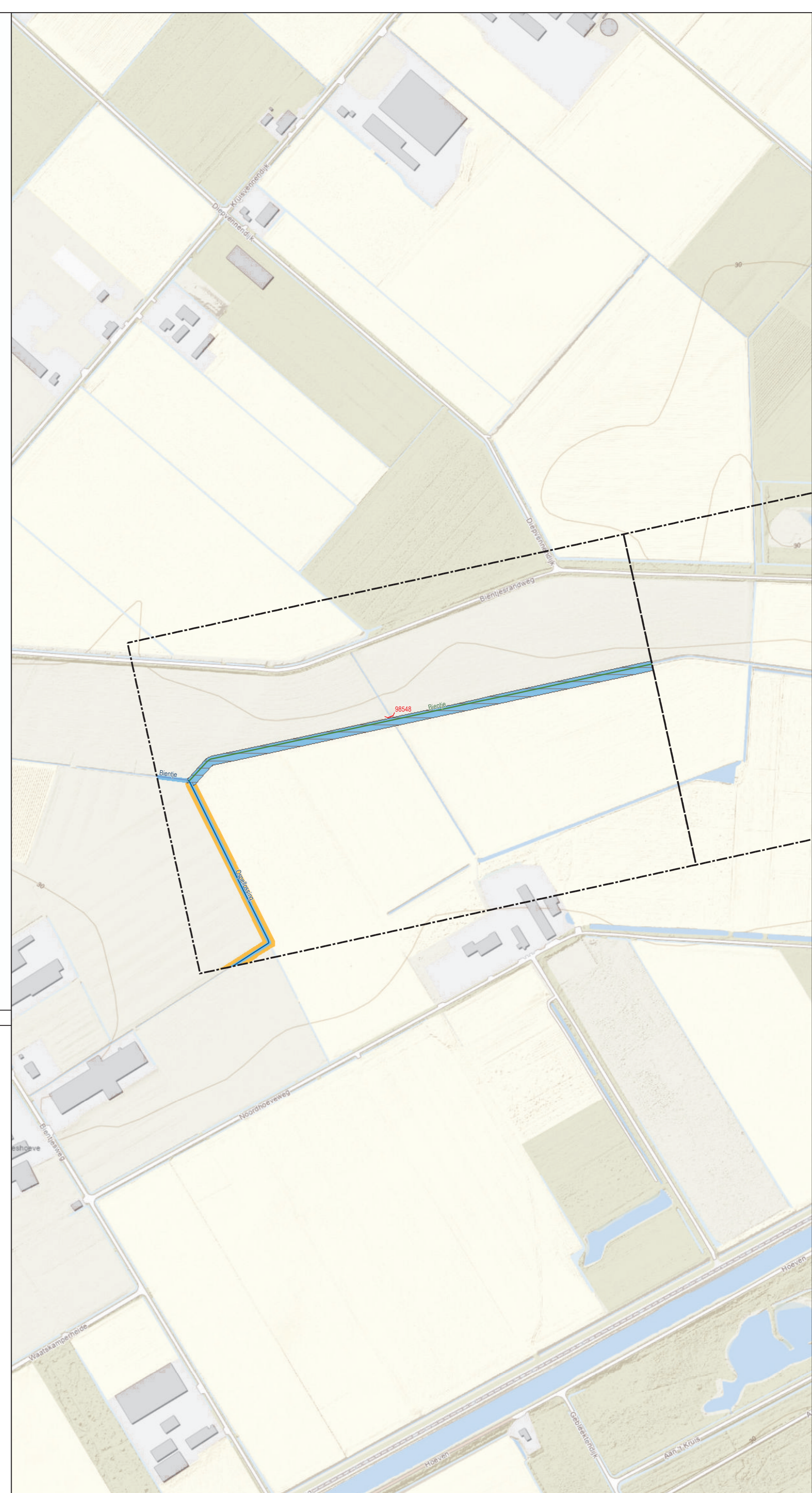
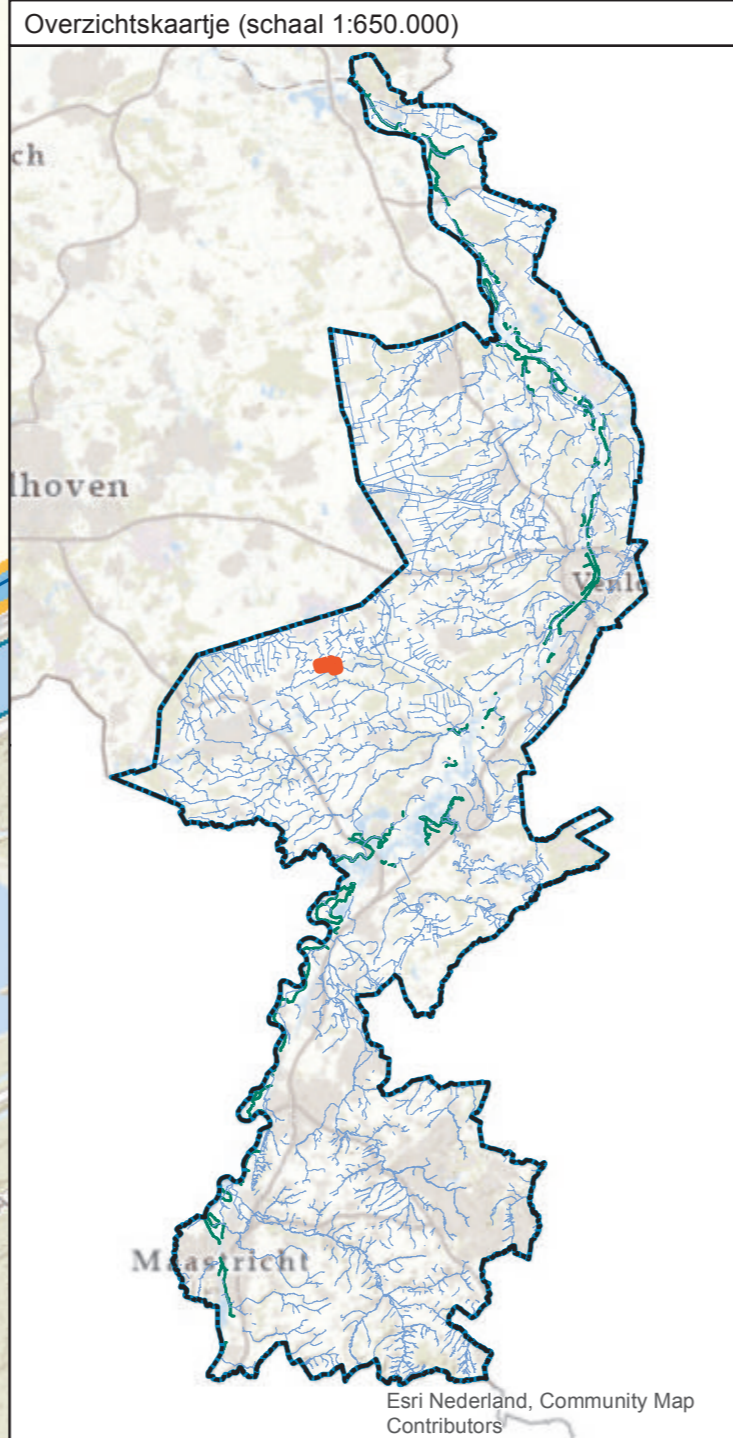


- Bestaande legger.**
- Legenda**
- stuw, vastgesteld
 - boerenstuw, vastgesteld
 - watergang primair, vastgesteld
 - watergang secundair, vastgesteld
 - waterplas primair, vastgesteld
 - kernzone, vastgesteld
 - profiel van vrije ruimte (watersysteem), vastgesteld
 - gebied met leggerwijziging



- Leggerwijziging.**
- Legenda**
- boerenstuw, vastgesteld
 - watergang primair, vastgesteld
 - watergang primair, nieuw
 - watergang secundair, vastgesteld
 - kernzone, vastgesteld
 - kernzone, nieuw
 - profiel van vrije ruimte (watersysteem), vastgesteld
 - gebied met leggerwijziging

Leggerwijziging.

Omschrijving leggerwijziging:
Bientje

Datum vaststelling:	Get.: 01-02-2022
Besluitnr.:	2022-Z641
Schaal:	1 : 3000
Tek.nr.:	2022-Z641-L
Blad:	01
Formaat:	A1

© Topografische Dienst Kadaster

