

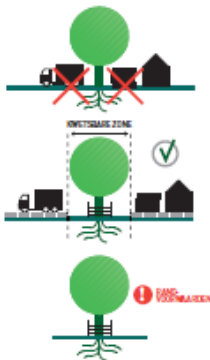
# Bijlage

## Bijlage 3 Bomenposter werken rondom bomen

### BOMENPOSTER

# WERKEN ROND BOMEN

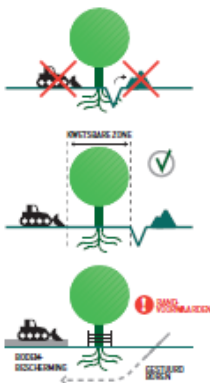
#### OPSLAG, PARKEREN EN TRANSPORT



Voor opslag, parkeren en transport gelden randvoorwaarden binnen de kwetsbare boomzone. Bijvoorbeeld het plaatsen van drukverdelende rijplaten.

**!** Randvoorwaarden moeten worden uitgewerkt in een goedgekeurd Werkplan!

#### GRAVEN, OPHOGEN EN ANDERE BODEM-BEWERKINGEN

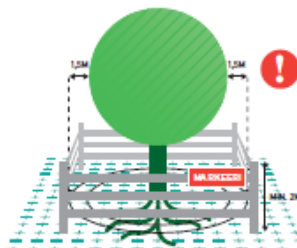


Voor graven, ophogen en bodembewerking gelden randvoorwaarden binnen de kwetsbare boomzone. Bijvoorbeeld minimale graafafstanden en wortelbescherming.

**!** Randvoorwaarden moeten worden uitgewerkt in een goedgekeurd Werkplan!

Kabelgoten, mantelbuizen en gestuurd boren bieden soms een goed alternatief. Let bij grond- en graafwerkzaamheden ook op kabels en leidingen (KLIJG-melding, WIKI).

#### KWETSBAAR BOOMZONE



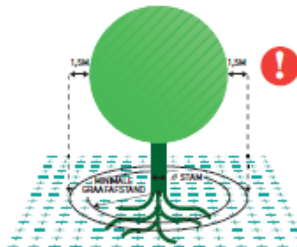
**!** Werkzaamheden en de opslag van materiaal en materieel zijn binnen de KWETSBAAR BOOMZONE alleen toegestaan MET TOESTEMMING (goedgekeurd Werkplan).

#### RANDVOORWAARDEN EN EISEN

1. Plaats een niet-verplaatsbare fysieke bescherming rond de boom (vanaf 10 cm tot minimaal 2 m boven het maaiveld) en markeer deze als beschermd boomgebied.
2. Binnen elke kwetsbare boomzone zijn de uitvoering van werkzaamheden en de opslag van materiaal en materieel alleen toegestaan met toestemming van de opdrachtgever of directie goedgekeurd Werkplan.
3. Binnen elke kwetsbare boomzone gelden randvoorwaarden die uitgewerkt moeten zijn in het goedgekeurde Werkplan. Deze randvoorwaarden worden in de regel opgesteld aan de hand van een Bomen Effect Analyse (BEA).
4. Het Werkplan vermeldt gedetailleerd (per boom) wanneer, op welke wijze, volgens welke randvoorwaarden en met welk materieel en welke hulpmiddelen werkzaamheden binnen de kwetsbare boomzone moeten worden uitgevoerd.
5. Werkzaamheden mogen de duurzame instandhouding van de boom nooit in gevaar brengen.
6. Graafwerkzaamheden binnen de kwetsbare boomzone zijn uitsluitend toegestaan met toestemming via het goedgekeurde Werkplan.

#### LEIDRAAD MINIMALE GRAAFAFSTANDEN (INDICATIEF)

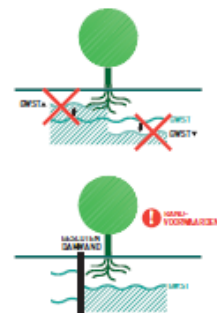
Stam Ø	Minimale graafafstand vanuit het hart van de stamvoet	Eenszijdige wortelontwikkeling of scheefstaande boom (trekzijde)
20 cm	> 1,25 m	2,0 m
40 cm	> 1,50 m	2,5 m
60 cm	> 1,75 m	3,0 m
80 cm	> 2,25 m	3,5 m
100 cm	> 2,50 m	4,0 m
150 cm	> 3,50 m	5,0 m



**!** Kwetsbare boomzone = Kroonprojectie + 1,5 meter

Kijk voor aanvullende informatie over randvoorwaarden in een goedgekeurd Werkplan op: [www.bomenposter.nl](http://www.bomenposter.nl)

#### BRONBEMALING EN VERANDERINGEN IN GRONDWATERSTAND



Voor bronbemalingen en veranderingen in de grondwaterstand gelden zowel binnen als buiten de kwetsbare boomzone randvoorwaarden. Bijvoorbeeld het toepassen van een gesloten bronbemaling.

**!** Randvoorwaarden moeten worden uitgewerkt in een goedgekeurd Werkplan!

#### VLOEISTOFFEN EN GASSEN



Bodemvrilde gassen en vloeistoffen kunnen grote schade veroorzaken aan de groeiplaats van een boom.

Hoofd gassen en vloeistoffen, maar ook cementmolen en #w aarjvoren, op grote afstand van de kwetsbare boomzone!

#### SNOEIWERKZAAMHEDEN



Het snoeien van bomen is alleen toegestaan met toestemming van de opdrachtgever of directie, ook wanneer er enkel sprake is van een gebroek of beschadigde tak.

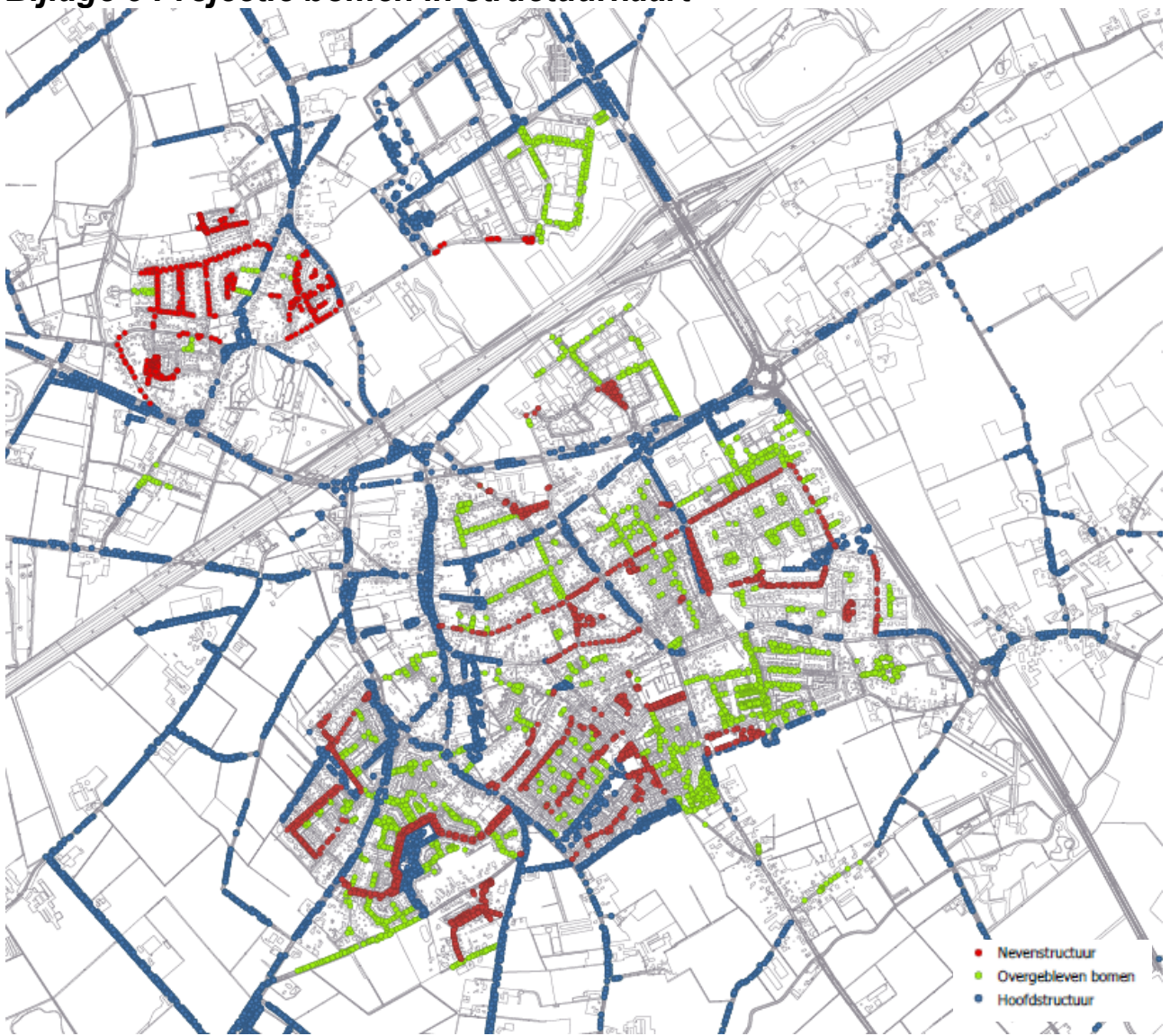
Deze uitgave is Stadswerk in een vorige generatie ontworpen



Kijk voor meer info op [www.bomenposter.nl](http://www.bomenposter.nl)



**Bijlage 5 Projectie bomen in structuurkaart**



## Bijlage 7 Boomwaarde Indextabel

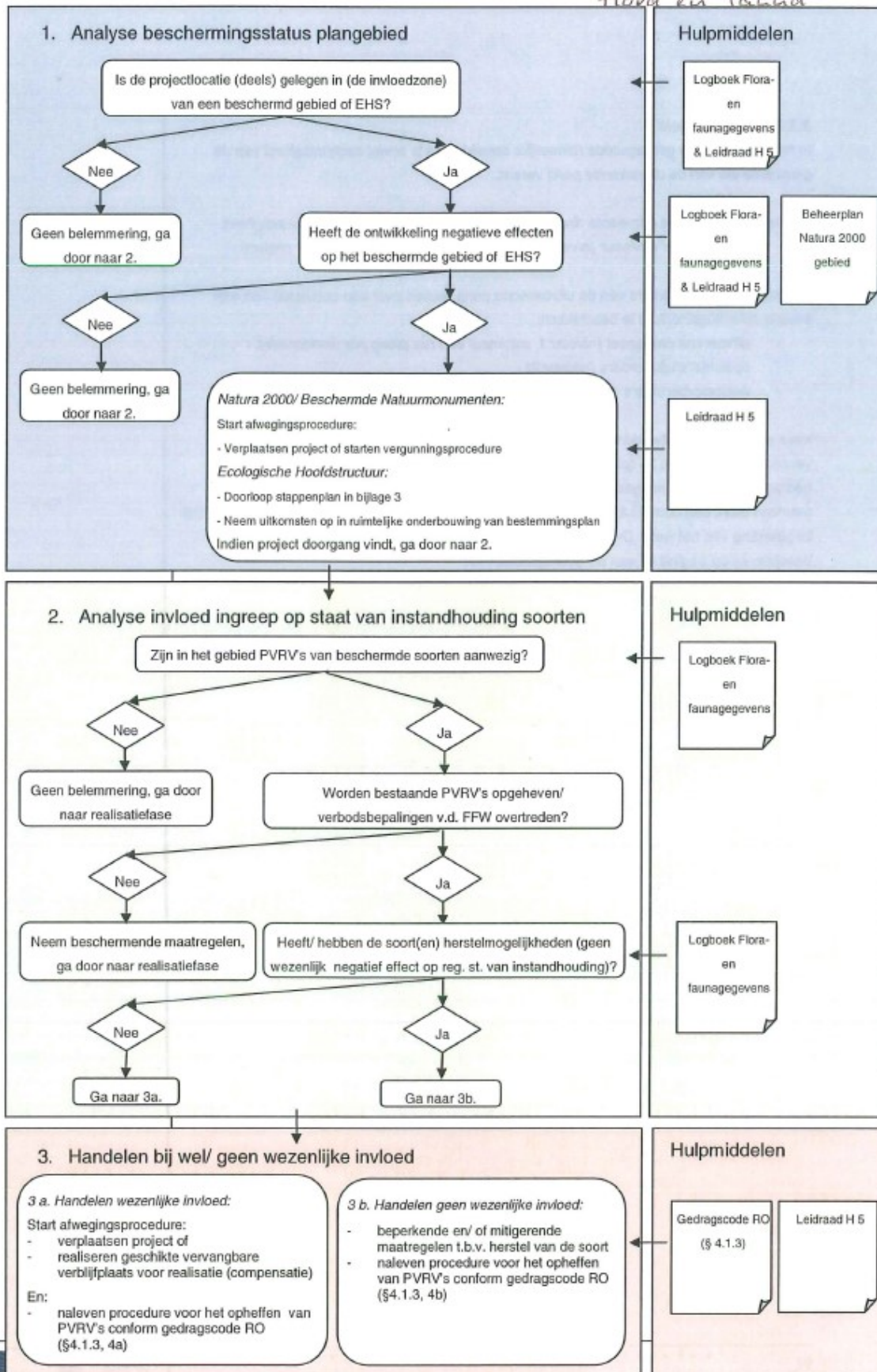
BOOMWAARDE-INDEXTABEL								
Functiecategorie: Lange levensduur					Functiecategorie: Korte levensduur			
Duurzaam groeiende boomsoorten (eik/beuk/linde/esdoorn etc.)					Snelgroeiende boomsoorten (wilg/els/populier etc.)			
Beleids- status	Beleids- status I	Beleids- status II	Beleids- status III	Beleids- status IV	Beleids- status I	Beleids- status II	Beleids- status III	Beleids- status IV
<b>Boomwaarde (indicatie) in euro's</b>								
Leeftijd ▼								
5 jaar	2.500	2.000	1.750	1.500	2.000	1.750	1.500	1.500
10	3.250	2.500	2.250	2.000	2.500	2.250	2.000	<b>2.000</b>
15	4.000	3.250	2.750	2.500	3.250	2.750	2.500	1.500
20	5.000	4.000	3.500	<b>3.250</b>	4.000	3.500	<b>3.250</b>	1.250
25	6.250	5.000	4.250	3.000	5.000	4.250	3.000	...
30	7.750	6.250	5.500	2.750	6.250	<b>5.500</b>	2.750	...
40	11.500	9.500	<b>8.250</b>	2.250	9.500	5.250	2.250	
50	17.250	14.250	8.000	...	<b>14.000</b>	5.000	...	
60	26.000	21.250	7.750	...	14.000	4.500	...	
70	38.750	<b>31.750</b>	7.500		13.750	4.000		
80	57.500	31.250	6.750		13.500	3.000		
90	126.500	30.250	6.000		13.000	...		
100	<b>126.500</b>	28.500	4.750		12.250	...		
110	125.500	26.500	...		11.250			
120	123.500	23.000	...		10.000			
140	117.000	...			...			
150	111.000	...			...			
160	95.000							
180	...							
200	...							

De boomwaarde-indextabel geeft een indicatie van het (potentiële) waardeverloop van bomen, afgerond op 250 euro.



# Bijlage 9 Handwijze bij aanwezigheid van beschermde Flora en Fauna

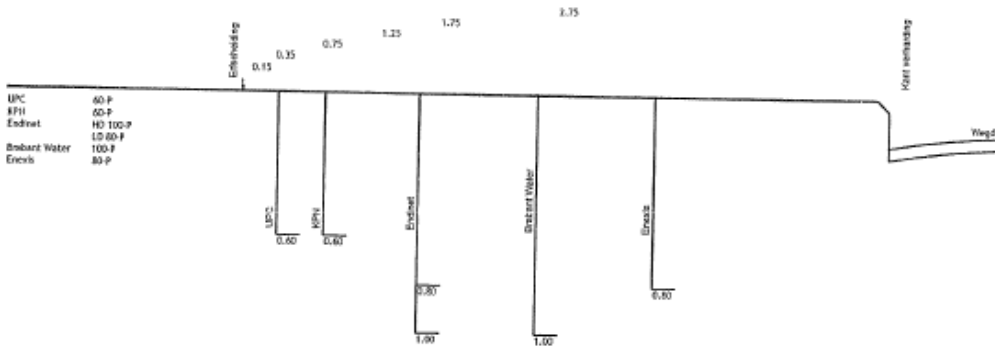
Bijlage 9 Handwijze bij aanwezigheid van beschermde Flora en Fauna



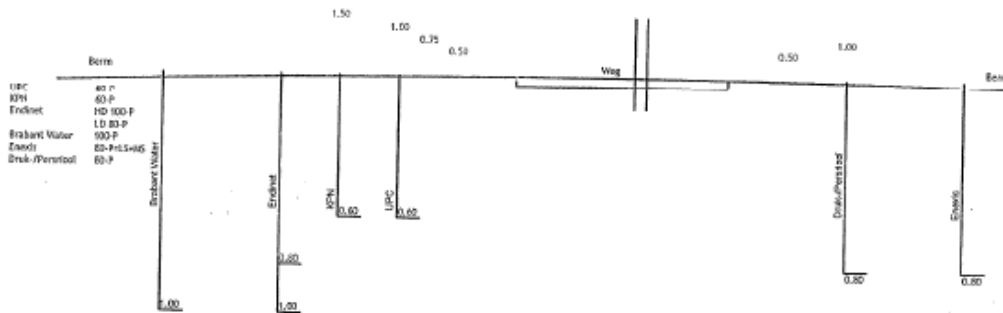
# Bijlage 10 Kabels en leidingen tracé, dwarsprofiel

Bijlage 10.

## Bij industrie terreinen

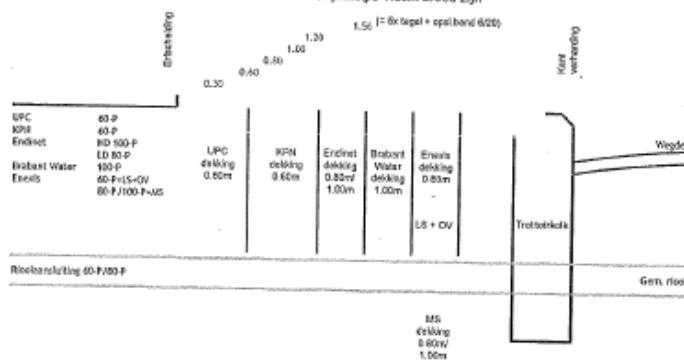


## Buitenwegen



## In bebouwde kom

bij bebouwing op erfgras moeten nieuwe trottoirs in principe 1,80m breed zijn



 Gemeente Eersel afdeling Ruimtelijk Beheer		Gemeente Eersel afdeling Ruimtelijk Beheer Dijk 15 5521 AW Eersel Tel. 0497-531300 Fax. 0497-531350	
<b>Kabels en leidingen trace</b> Dwarsprofiel OPDRACHTGEVER Burgemeester en Wethouders van Eersel			
TEKENINGNUMMER		LAATST BEWERKT OP 26-07-12 16:30:40	
FORMAAT A4		SCHAAL 1:25	
BESTANDSLOCATIE (PLANNO)		KW NUMMER AANTAL BLADEN 1 BLADNR 1	



<b>Beoordeling waarde van de boom</b>		
	<b>Situatie</b>	<b>Aantal punten</b>
<b>Beplantingsvormen &amp; Boomstructuur</b>		
	Het betreft een boom / bomen binnen de categorie "hoofdstructuur"	70
	Het betreft een boom / bomen binnen de categorie "nevenstructuur"	60
	Het betreft een boom / bomen zonder beleidsmatige status (overige)	40
<b>Levensverwachting</b>		
	Levensverwachting < 3 jaar	-50
	Levensverwachting 3 - 10 jaar	10
	Levensverwachting > 10 jaar	20
<b>Huidige leeftijd boom</b>		
	De boom is ouder dan het aantal jaren dat belanghebbende is betrokken bij de boom	10
	De boom is jonger dan het aantal jaren dat belanghebbende is betrokken bij de boom	0
<b>Natuur- en milieu</b>		
	Lage natuurwaarde	0
	Gemiddelde natuurwaarde	20
	Hoge natuurwaarde	50
<b>Beeldbepalend</b>		
	niet opvallend / niet beeldbepalend	0
	Regulier opvallend / Regulier beeldbepalend	10
	Opvallend / Beeldbepalend	15
	Zeer opvallend / Beeldbepalend	20
<b>Hittestress</b>		
	Minder dan 2 uur schaduwval op wegen en voetpaden gedurende de zomermaanden	0
	Tussen de 2 en 4 uur schaduwval op wegen en voetpaden gedurende de zomermaanden	10
	Meer dan 4 uur schaduwval op wegen en voetpaden gedurende de zomermaanden	20
	Boom gaat in toekomst voor beschaduwing wegen en voetpaden zorgen	10
	<b>Totaal punten</b>	