

## Inhoudsopgave

Schoonmaak en reiniging scanner .....	2
Standaardinstellingen scanner en software .....	3
Standaardinstellingen GouwIT .....	3
Settings scanner .....	3
Settings > General: .....	4
Settings Color .....	4
Tab VRS Corrections .....	5
Standaardinstellingen Zaaksysteem .....	9
Standaardinstellingen .....	9

## Schoonmaak en reiniging scanner

Voor het schoonmaken van de scanner wordt de volgende procedure gevolgd:

- Trek de stekker van de scanner uit het stopcontact.
- Verwijder het papier uit de papertoevoer.
- Veeg het stof met een zachte borstel uit de papertoevoer.
- Veeg de glasplaat schoon met een zachte, droge doek. Indien de glasplaat hardnekkige vlekken bevat, veeg dan de glasplaat schoon met een zachte doek met daarop een klein beetje glasreiniger.
- Maak de buitenkant van de scanner schoon met een zachte, schone doek. Bij hardnekkige vlekken eventueel een mild schoonmaakmiddel gebruiken.

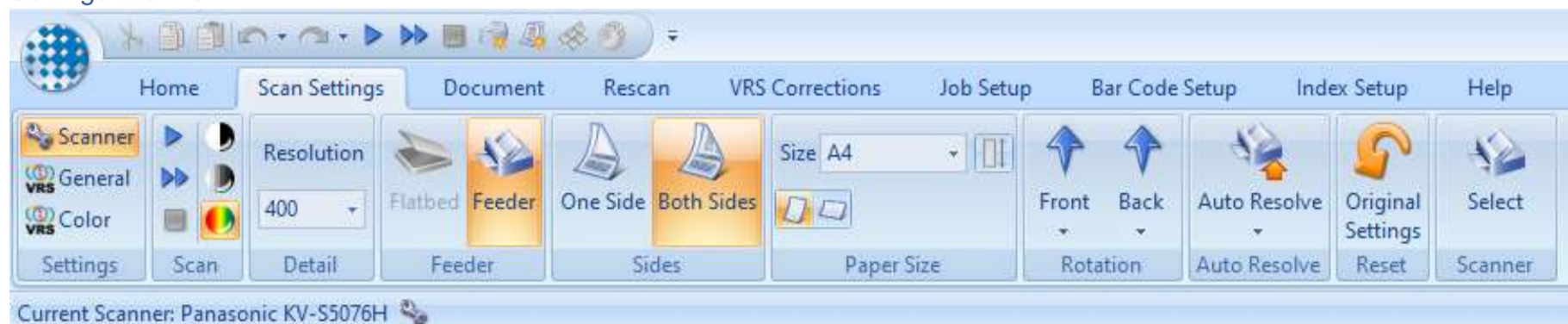
## Standaardinstellingen scanner en software

Binnen Kofax Express wordt gewerkt met de volgende instellingen:

### Standaardinstellingen GouwIT

Naam en gegevens batch: Gouwzaak productie

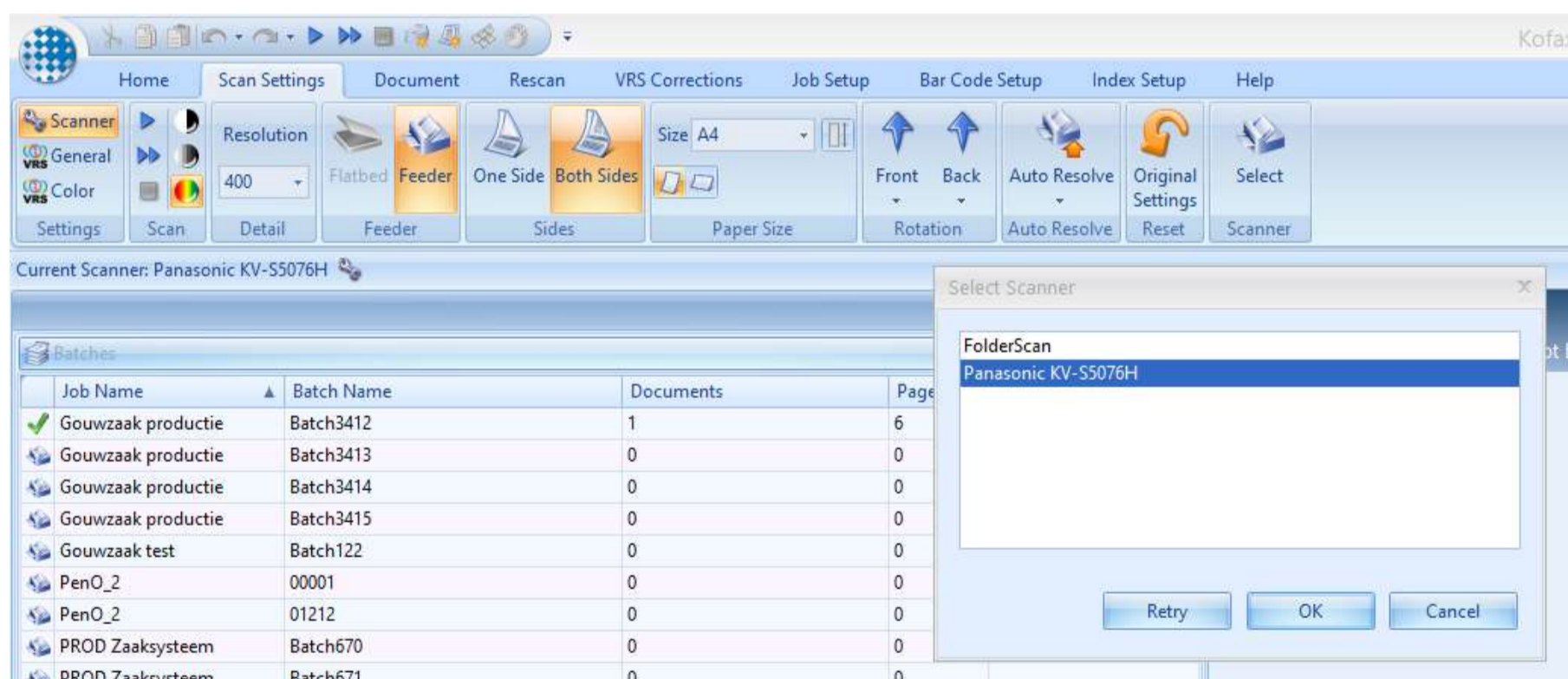
#### Settings scanner



- Scan: ingesteld op kleur
- Detail: 400 dpi
- Feeder: feeder
- Sides: both sides (dubbelzijdig)
- Paper size: standaard op A4-formaat. Indien nodig te wijzigen in A3-formaat
- Rotation: standaard op 0 graden
- Auto Resolve:

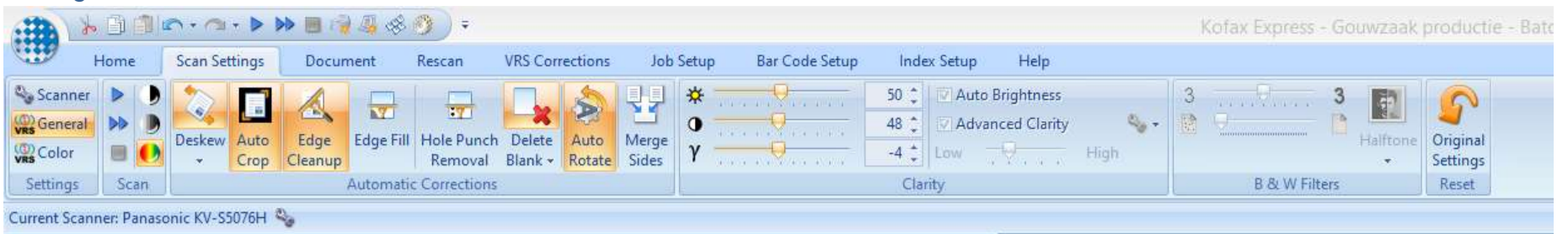


- Scanner: Panasonic KV-S5076H





## Settings > General:



- Scan: Kleur
- Deskew:



- Autocrop: aan
- Edge Cleanup: aan
- Edge Fill: uit
- Hole Punch Removal: uit
- Delete Blank: aan en gevoeligheid op 50. Ignore Hole Punches aan

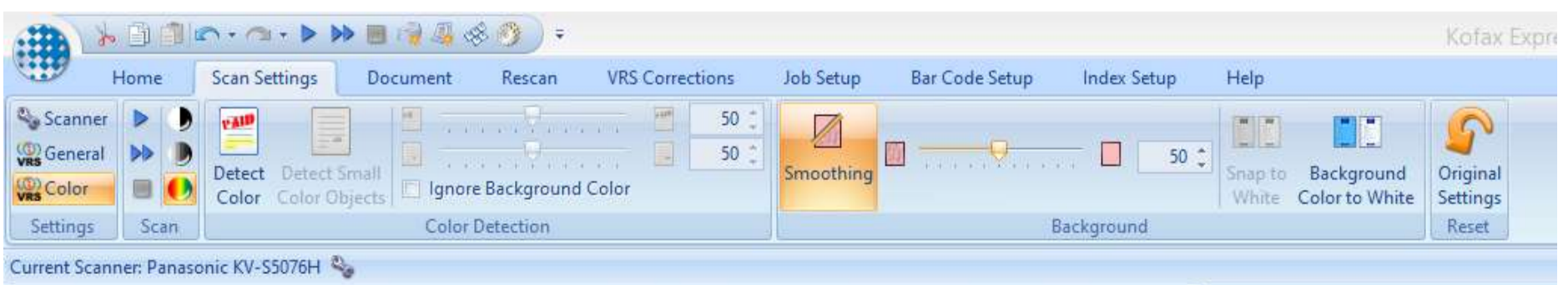


- Auto Rotate: aan
- Merge sides: uit
- Clarity: 50/50/0



## Settings Color

- Smoothing: 50



Geen instellingen

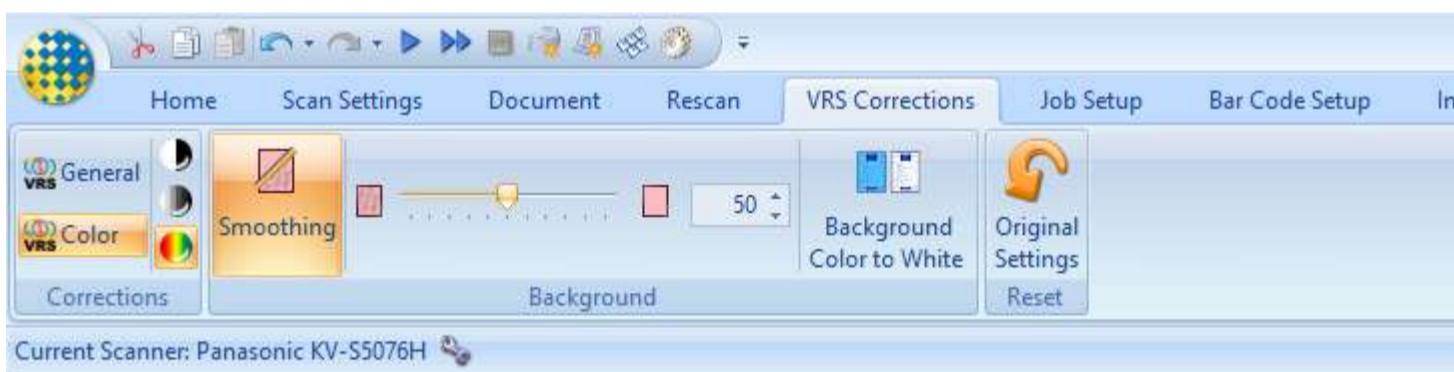
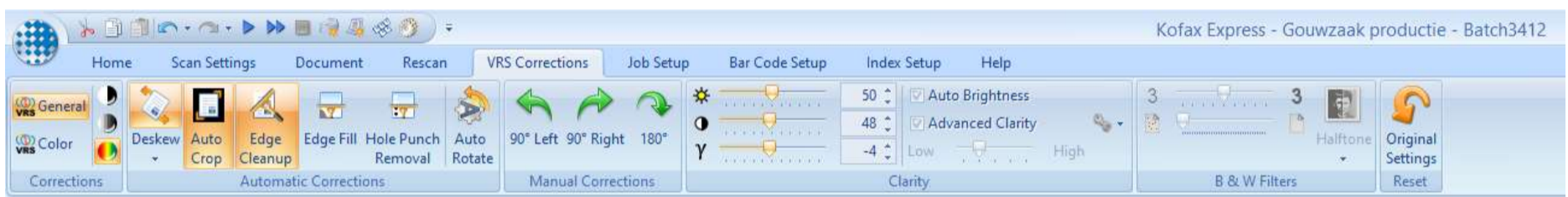


- Rescan: Feeder



Tab VRS Corrections

General





Home Scan Settings Document Rescan VRS Corrections Job Setup Bar Code Setup Index Setup Help

Job: Gouwzaak productie  
 Batch Path: C:\ProgramData\Kofax\Kofax E...  
 Next Batch Name: Batch3416

Destination: Associated Scan Profile: Raw

Current Scanner: Panasonic KV-S5076H

**Batches**

Job Name	Batch Name	Documents
Gouwzaak productie	Batch3413	0
Gouwzaak productie	Batch3414	0
Gouwzaak productie	Batch3415	0
Gouwzaak test	Batch122	0
PenO_2	00001	0
PenO_2	01212	0
PROD Zaaksysteem	Batch670	0
PROD Zaaksysteem	Batch671	0
PROD Zaaksysteem NPB	Batch566	0
PROD Zaaksysteem NPB	Batch567	0
Scan to Desktop	Inlichtingenformulieren 044	0
Scan to Desktop	Inlichtingenformulieren 045	0
Scan to Desktop	Inlichtingenformulieren 046	0

Refresh All Jobs

**Performance**

Pages	
Images	
Pages per minute (ppm)	
Images per minute (ipm)	
Elapsed time (s)	
Resolution (dpi)	
Sides	
Output Color	

Connector: MetaTool  
 PDF Options:  Delete first page

Document Separation

- Using Blank Sheets
- Blank Sheets Settings
- Every N Sheets
- Count: 1
- Using Patch Codes
- Patch Codes Settings
- Using Bar Codes
- When value changes
- Bar Code Type
  - Aztec
  - Codabar
  - Code 39
  - Code 93
  - Code 128
  - Data Matrix
  - EAN
  - Interleaved 2 of 5
  - PDF 417
  - Post Net
  - QR
  - UPC-A
  - UPC-E

Home Scan Settings Document Rescan VRS Corrections Job Setup Bar Code Setup Index Setup Help

Job: Gouwzaak productie  
 Batch Path: C:\ProgramData\Kofax\Kofax E...  
 Next Batch Name: Batch3416

Destination: Associated Scan Profile: Raw

Current Scanner: Panasonic KV-S5076H

**Batches**

Job Name	Batch Name	Documents	Pages	Status
Gouwzaak productie	Batch3413	0	0	
Gouwzaak productie	Batch3414	0	0	

Connector: MetaTool

- Email
- Folder
- Gouwzaak connector V2
- Kofax Capture
- MetaTool
- Multi Export
- Multipage
- Reject Batch
- SharePoint
- Single page
- Database Export Connector
- GouwZaak Connector

Metatool settings:

MetaMail - 3.2(42) - Setup - Job: Document products - Batch

Separate / Process Documents: **Split** | Extract | Validate | Merge Documents | Export

No processing  
 Delete page if index field  
 Separate documents

if index field: **Separator** has a value  
 Separation point: starting with separation page  
 Keep original document separation points  
 Delete separator Side: **Both**

Batch Page: / 8 Document: / 2 Test:  Auto test

Rule	Settings
1 <input checked="" type="checkbox"/> Advanced Barcode	Separator Front, Top-Half

Result

Label	Original Value	Processed Value
Catalogus		
Zaaktype		
Naam		
Externe identificatie		
Verantwoordelijke functionaris		
Documenttype		
Ontvangstdatum		
Subjectnummer		
Aanslagnummer		
Separator		
Barcodecheck		

MetaMail - 3.2(42) - Setup - Job: Document products - Batch

Document: / 8 Page: / 2 Test:  Auto test

Rule	Settings
1 <input checked="" type="checkbox"/> Advanced Barcode	Barcodecheck p.1 (0,1-4,1) (0,2) e 1,2,3
2 <input checked="" type="checkbox"/> Replace text	Barcodecheck [; (Line Separator)]
3 <input checked="" type="checkbox"/> Find line with line number	Catalogus - Barcodecheck[1]
4 <input checked="" type="checkbox"/> Find line with line number	Zaaktype - Barcodecheck[2]
5 <input checked="" type="checkbox"/> Find line with line number	Subjectnummer - Barcodecheck[3]
6 <input checked="" type="checkbox"/> Find line with line number	Aanslagnummer - Barcodecheck[4]

Result

Label	Original Value	Processed Value
Catalogus		
Zaaktype		
Naam		
Externe identificatie		
Verantwoordelijke functionaris		
Documenttype		
Ontvangstdatum		
Subjectnummer		
Aanslagnummer		
Separator		
Barcodecheck		

MetaMail - 3.2(42) - Setup - Job: Document products - Batch

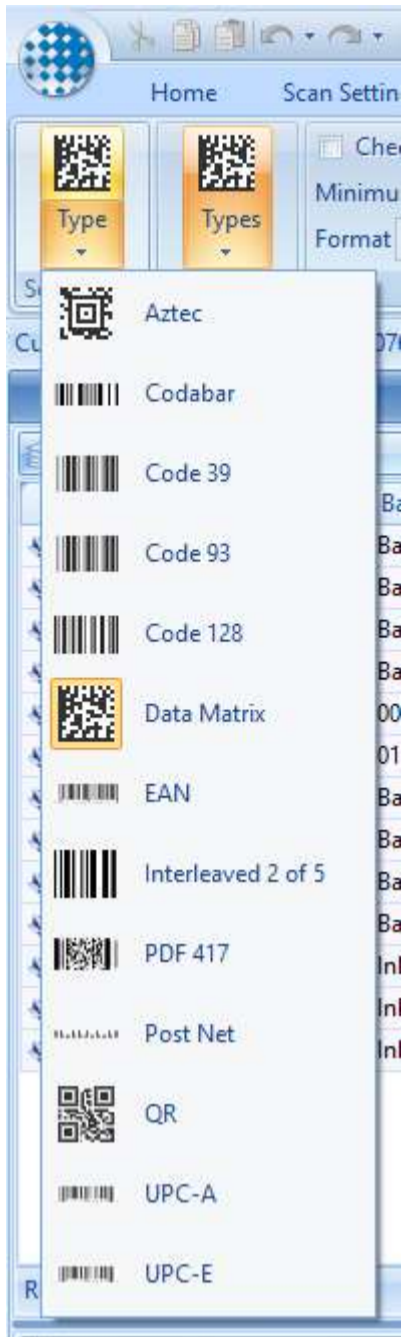
Separate / Process Documents: **Split** | Extract | Validate | Merge Documents | Export

Rule	Index Field	On-Page	View	Always Check	Required	Level	Settings
1 <input checked="" type="checkbox"/> Text	Catalogus	1	Read only		Yes	Document	1
2 <input checked="" type="checkbox"/> Text	Zaaktype	1	Read only		Yes	Document	3
3 <input checked="" type="checkbox"/> Text	Naam	1	Read only			Document	0
4 <input checked="" type="checkbox"/> Text	Externe identificatie	1	Read only			Document	0
5 <input checked="" type="checkbox"/> Text	Verantwoordelijke functionaris	1	Read only			Document	0
6 <input checked="" type="checkbox"/> Text	Documenttype	1	Input			Document	Overig, 6
7 <input checked="" type="checkbox"/> Date	Ontvangstdatum	1	Input		Yes	Document	DD-MM-YYYY, from -2 to -2
8 <input checked="" type="checkbox"/> Text	Subjectnummer	1	Input			Document	5
9 <input checked="" type="checkbox"/> Text	Aanslagnummer	1	Input			Document	8

Show invalid documents in validation client  
 Export invalid documents to separate destination  
 Confirm export

Index panel width:   
 Show pop-up error messages during validation







Standaardinstellingen Zaaksysteem

Standaardinstellingen