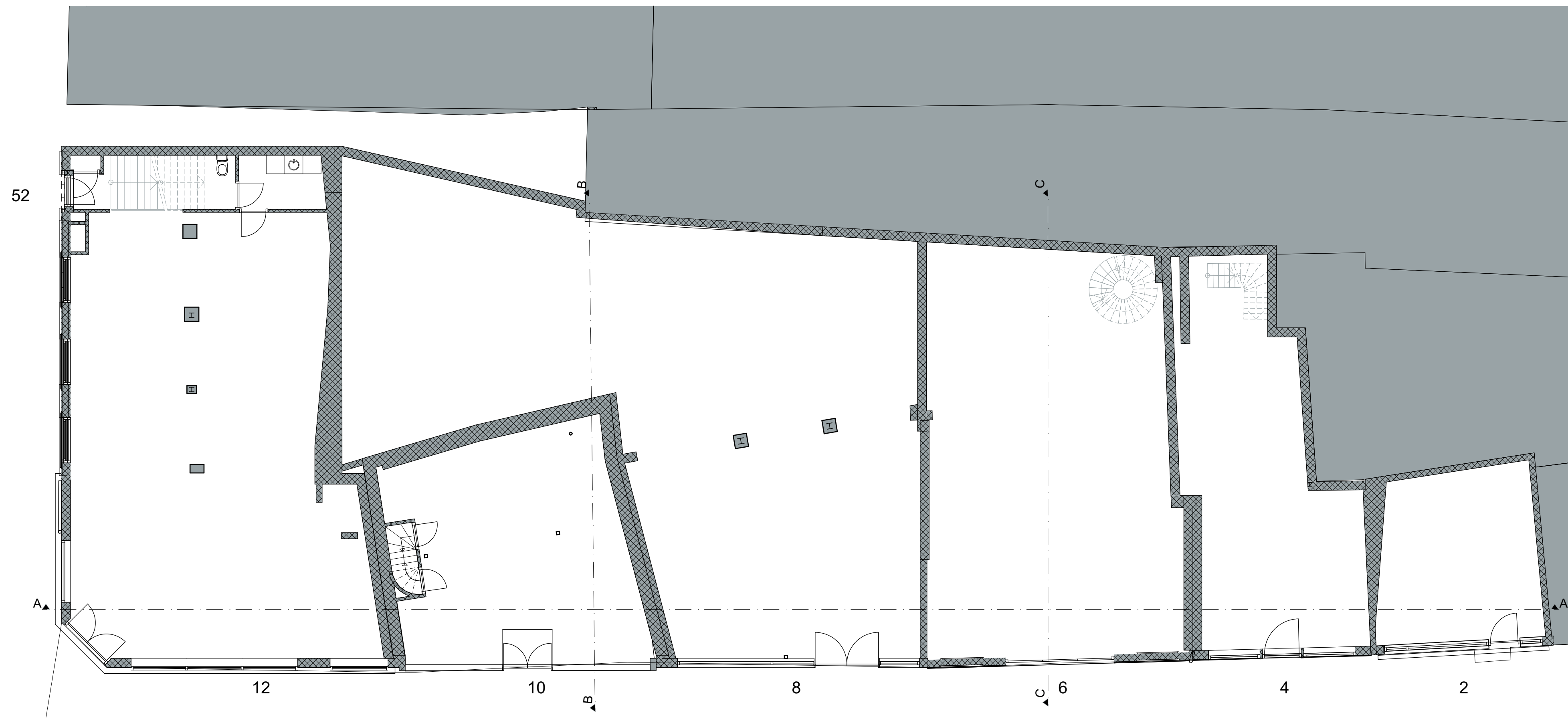
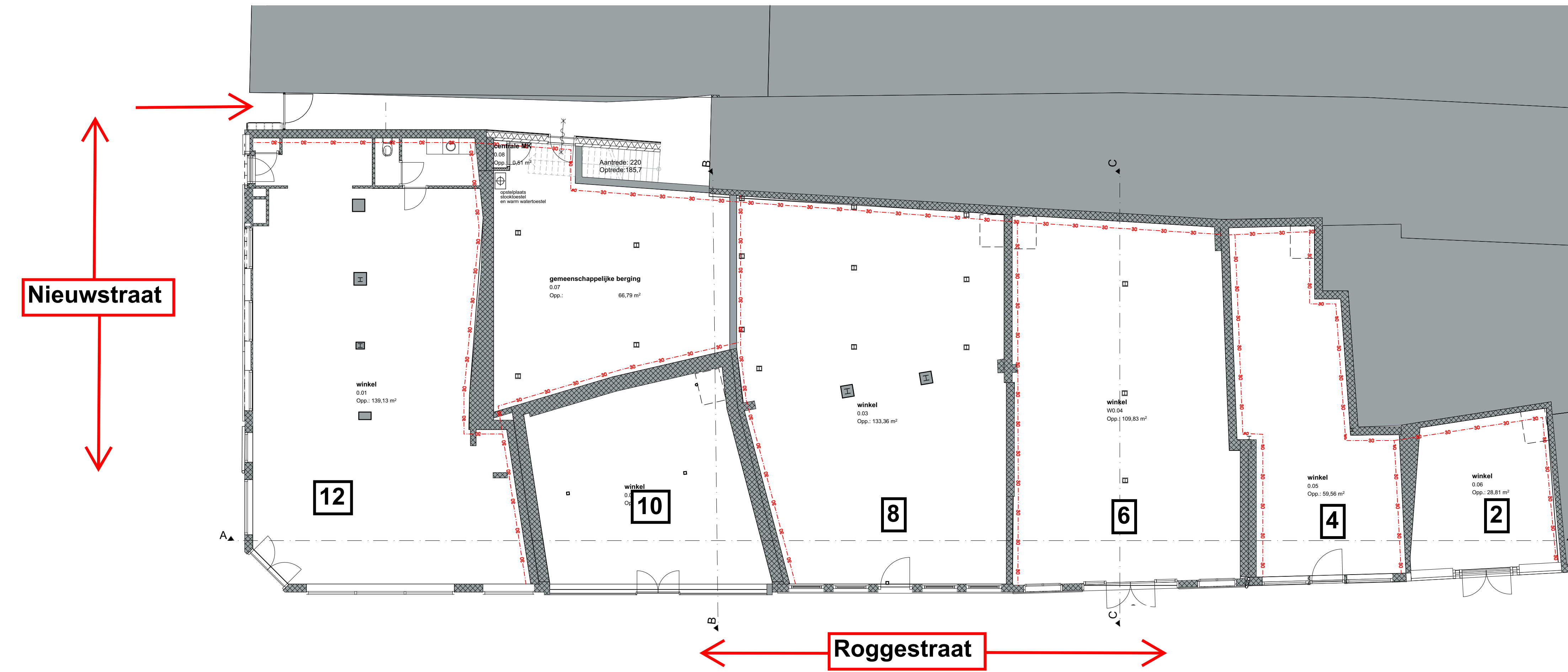


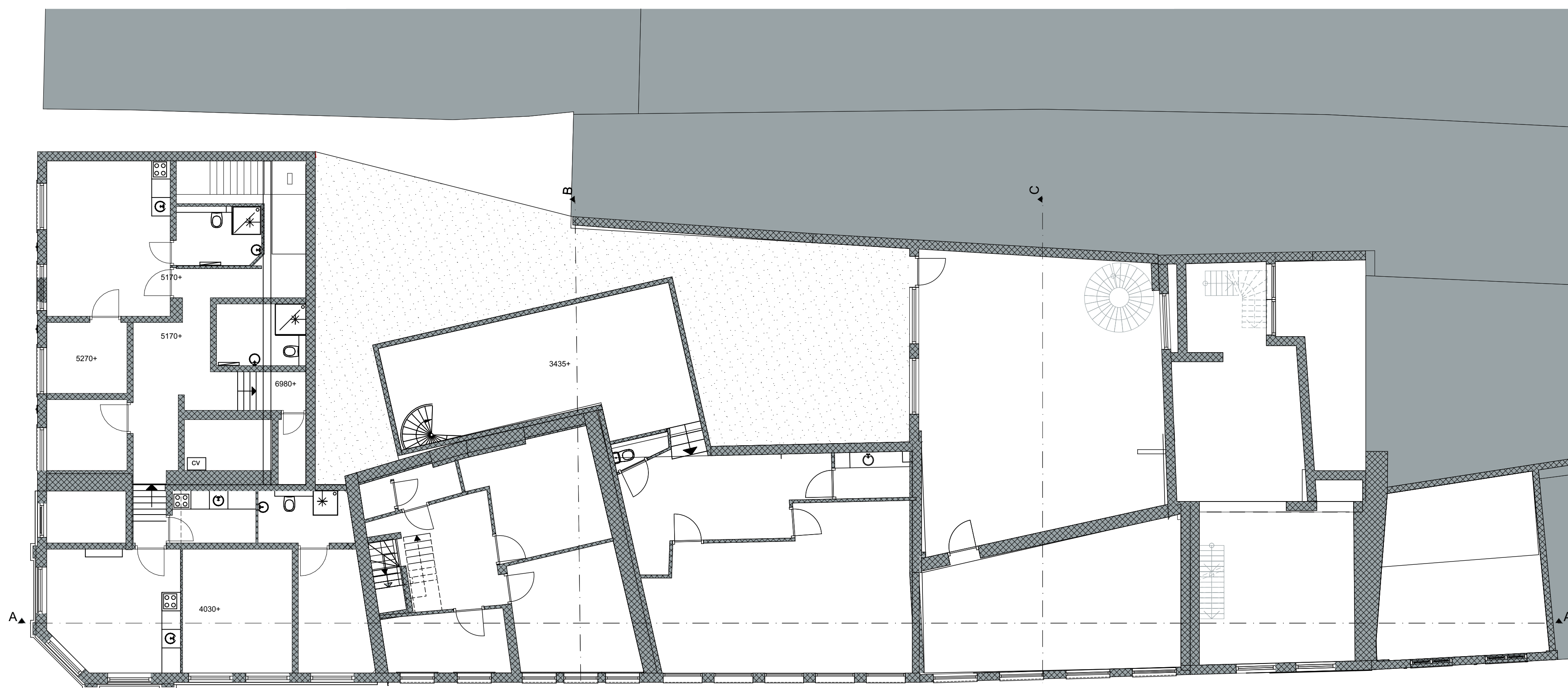
Bijlage bij huisnummerbesluit 268690-2022



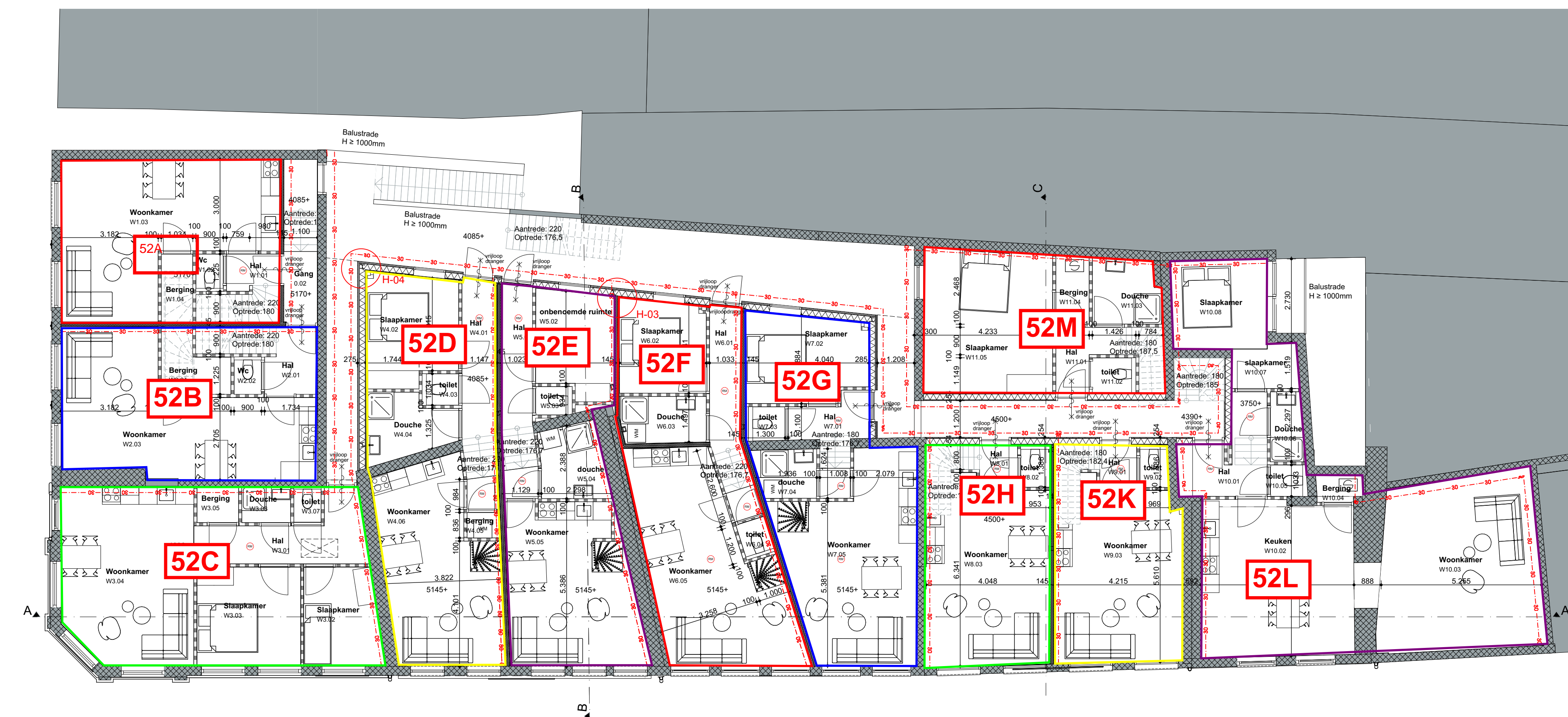
begane grond bestaand



begane grond gewijzigd



1e verdieping bestaand



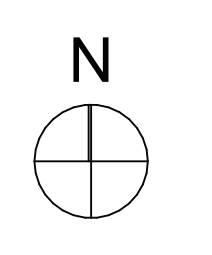
1e verdieping gewijzigd

ALGEMEEN

- CONSTRUCTIE: VLOEG OPGAAF CONSTRUCTEUR
- INSTALLATIES: VLOEG OPGAAF INSTALLATEUR
- BRANDVEILIGHEID: BRANDSCHIEDEN, VLUCHTROEGES- EN AANSLUITINGEN, NOODVERLICHTING E.D. CONFORM OPGAAF-AFVALVEUR BRANDVEILIGHEID
- METINGSWAARDE: INRICHTING VOLGENS NEN 2768
- VENTILATIE: OEPNING VAN 20 CM2
- ELECTRA: ELEKTRISCHE INSTALLATIE DIENT MINIMAAL TE WORDEN UITGEVOERD CONFORM NEN 1010
- BRANNEEROLIERING: DE GRIEPELE INOLERING UITVOEREN VOLGENS DE NEN 3211, NEN 3215, NEN 3216, NEN 1010, NEN 3012 EN NEN 3017. AAN TE SLUITEN OP DE BESTANDE INOLERING
- WATER: UITVOERING VOLGENS DE MODEL-AANSLUITVOORWAARDEN VOOR DRINKWATER VAN DE VERENIGING VAN EXPERTANTEN VAN WATERLEIDINGSBEDRIJVEN IN NEDERLAND
- SANITAIR: UITVOEREN OVEREENKOMSTIG NEN 1006:02. WATERINSTALLATIE SANITAIR: MAXIMALE GEDRUKKNIVEAU VOLGENS TABEL 4 IN NEN 1010: AANLEG CONFORM NEN 5010
- VEILIGHEIDSGLAS: VEILIGHEIDSGLAS TOEPASSEN CONFORM NEN 3669
- ALLE SCHIJDEN OP VLOERNIVEAU BRANDVERHOED UITVOEREN. SCHIJDENWANDEN ZIJN NIET BRANDVERHOED
- VENTILATIE: VENTILATIE VLOEG OPGAAF INSTALLATEUR
- TOEGEHURTE > 7 dm²/h
- BADRUIMTE > 14 dm²/h
- ZONNTE MET OPSTELPLAATS KOOFSTOEL > 2,2 dm²/h

- zefkullende deur WBDBO 30 min.
- brandschielding WBDBO 30 minuten
- rookmelder, niet ioniserend, aangesloten op het lichtnet conform NEN 2355
- Bestaande wandopbouw
- Wandopbouw Rc: > 4,7 m²/m²
 - Tegels
 - Luchtspieg
 - Isolatie
 - Achtersteat
 - Sijl an reglmark
 - Isolatie
 - Dampwerende laag
 - OSB
 - Gipssteat

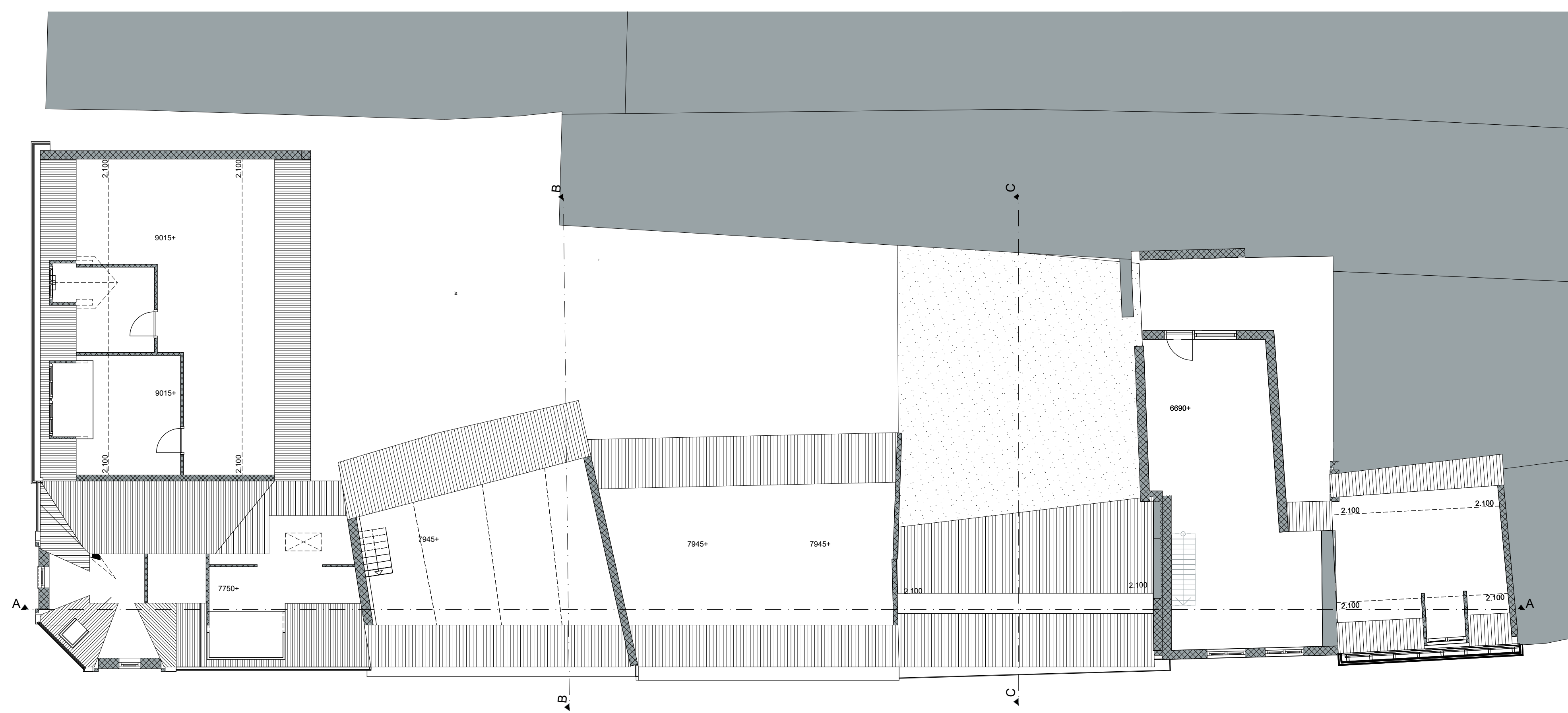
Tim Versteegh
 Architect
 Rijksweg 10
 6525 EP Zele
 T +31 (0)41 458888
 E tim@versteegh.nl
 I www.versteegh.nl



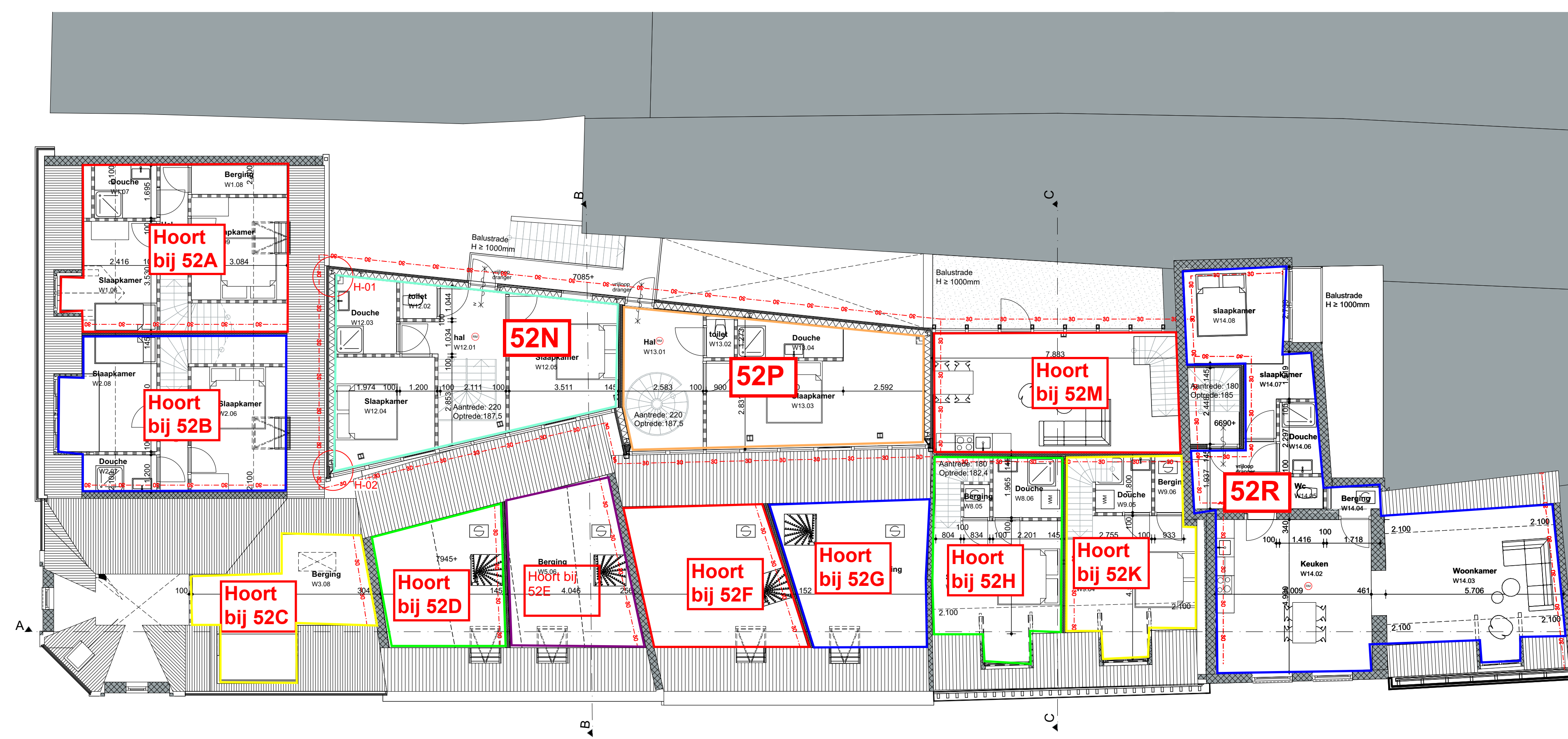
maten in het werk te nemen en controleren

project:
 Roggestraat
 Zele
 NL
 opdrachtgever:
 Jongbouw B.V.
 ontwerper:
 Plattegronden bestaand & gewijzigd

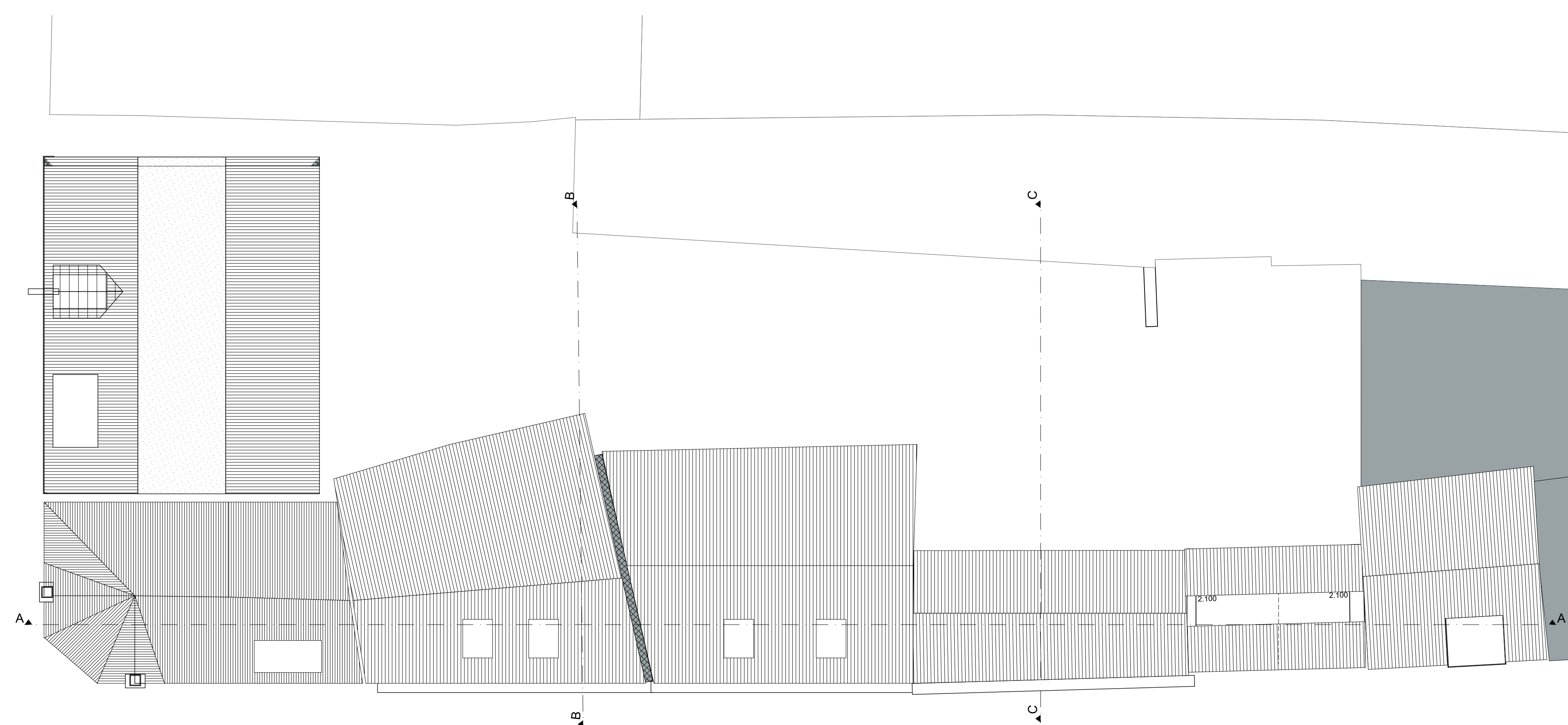
projectnummer: 2119
 formaat: A3
 datum: 05-10-2022
 tekenaar: [naam]
 schaal: 1:100
 tekening: Bouwaanvraag



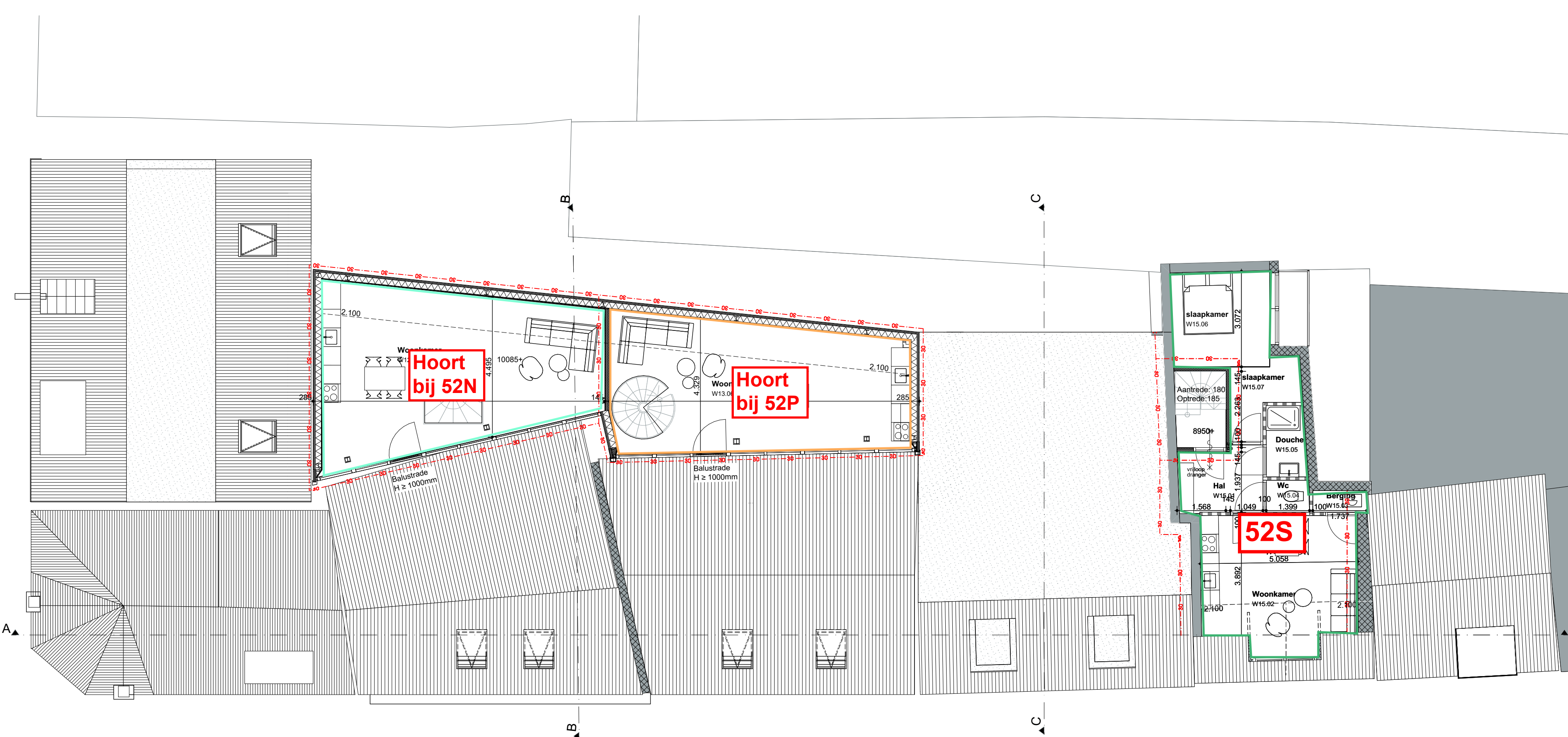
2e verdieping bestand



2e verdieping gewijzigd



3e verdieping bestand



3e verdieping gewijzigd

ALGEMEEN

CONSTRUCTIE:
 CONSTRUCTIE: VLOEG OPGAAF CONSTRUCTEUR
 INSTALLATIES:
 INSTALLATIES: VLOEG OPGAAF INSTALLATEUR
 BRANDVEILIGHEID:
 BRANDSCHIEDINGEN, VLUCHTROEGES- EN AANSLUITINGEN, NOODVERLICHTING E.D.
 CONFORM OPGAAF-AANVULLEN BRANDVEILIGHEID
 METEERWAARDE:
 INRICHTING VOLGENS NEN 2718
 VENTILATIE: OPERING VAN 20 CM2

ELECTRA:
 ELEKTRISCHE INSTALLATIE DIENT MINIMAAL TE WORDEN UITGEVOERD
 CONFORM NEN 1010

BRANNEEROLERING:
 DE GRIEPE ROERING UITVOEREN VOLGENS DE NEN 3211, NEN 3215,
 NEN 3216, NEN 1010, NEN 3022 EN NEN 3075
 AAN TE SLUITEN OP DE BESTAANDE ROERING

WATER:
 UITVOEREN VOLGENS DE MODEL-AANSLUITVOORWAARDEN VOOR
 DRINKWATER VAN DE VERENIGING VAN EXPLOITANTEN VAN
 WATERLEIDINGSGEBIEDEN IN NEDERLAND

SANITAIR:
 UITVOEREN OVEREENKOMSTIG NEN 1006:02
 WATERINSTALLATIE SANITAIR: MAXIMALE GELUIDSNIVEAU VOLGENS
 TABEL 4 IN NEN 1070: AANLEG CONFORM NEN 1070

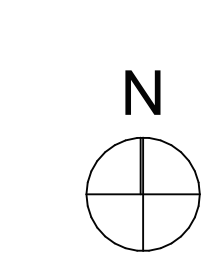
VEILIGHEIDSGLAS:
 VEILIGHEIDSGLAS TOEPASSEN CONFORM NEN 3669
 ALLE SCHIJDEN OP VLOERNIVEAU BRANDWEREND UITVOEREN, SCHIJDWANDEN ZIJN
 NIET BRANDWEREND

VENTILATIE:
 VENTILATIE: VLOEG OPGAAF INSTALLATEUR

- TOEGELIJDTE > 7 dm²/h
 - AANLIJDTE > 14 dm²/h
 - RIJWEG MET OPSTELIJDTE KOOFTOESTEL > 21 dm²/h

- zelfsluitende deur WBDBO 30 min.
- brandschieding WBDBO 30 minuten
- rookmelder, niet ioniserend, aangesloten op het lichtnet conform NEN 2355
- Bestaande wandopbouw
- Wandopbouw Rc > 4,7 m²/m³W
- Tegel
- Luchtscheid
- Isolatie
- Achtersteat
- Bij en roegmerk
- Inbouw
- Dampremmer laag
- Ovd
- Gipsplaat

Tim Versteegh
 Architect
 Nieuw Rijnland 10
 8025 EP Zuide
 T +31 (0)41 4588000
 E tim@timversteegh.nl
 I www.timversteegh.nl



maten in het werk te nemen
 en controleren

project:
 Roggenstraat
 Zierde
 NL
 opdrachtgever:
 Jongbouw B.V.
 ontwerper:
 Plattegronden bestaan & gewijzigd

projectnummer: 2119
 formaat: A4
 schaal: 1:100
 datum: 05-10-2022
 tekenaar: BA-11
 ontwerper: BA-11
 titel: Bouwaanvraag