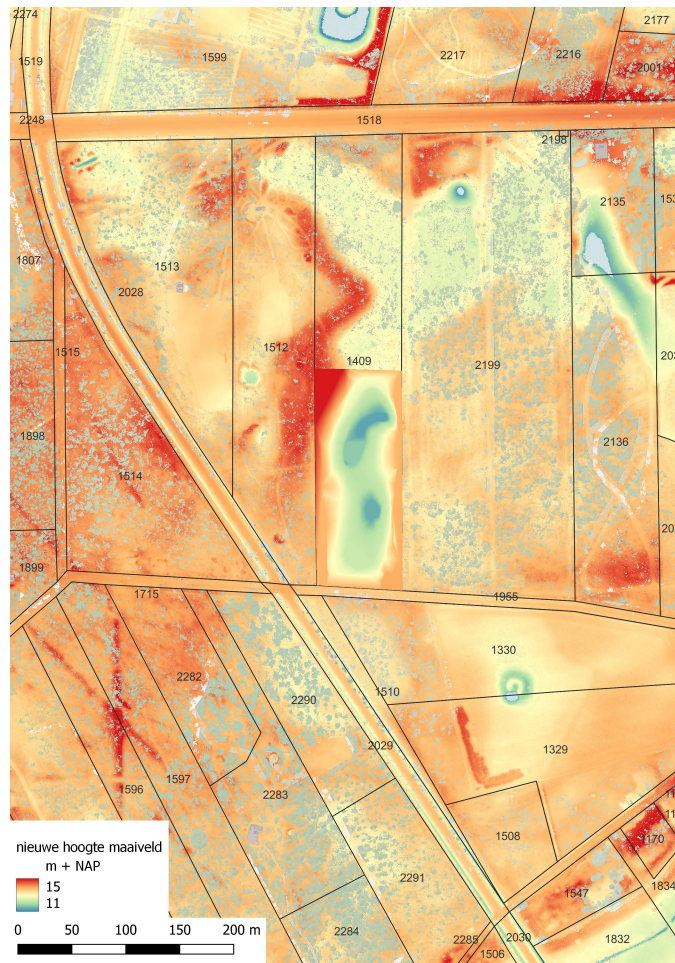
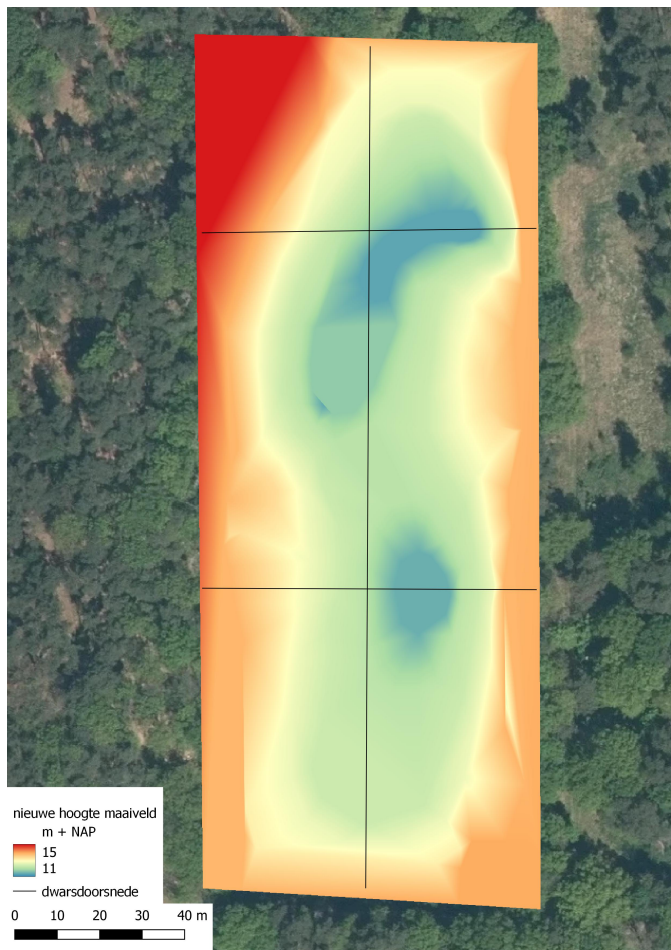


Ontwerpschets Schaaspoorven, kadastraalnummer Tilburg, sectie E, nr 1409



Oppervlakte: 14839 m² , te vergraven volume 13697 m³, waarvan af te voeren 12077 m³.

Maximale diepte: 2,50 m -mv. Taluds variërend, rondom de wateren minimaal 1:10.

Een klein deel van de vrijkomende grond (1116 m³) wordt verwerkt in randzone perceel, overige deel (12077 m³) afgevoerd.

Detailafwerking van de oever wordt in het veld bepaald op basis van lokale bodemprofiel.

Ontwerpschets Schaapsgoorven, kadastraalnummer Tilburg, sectie E, nr 1409

