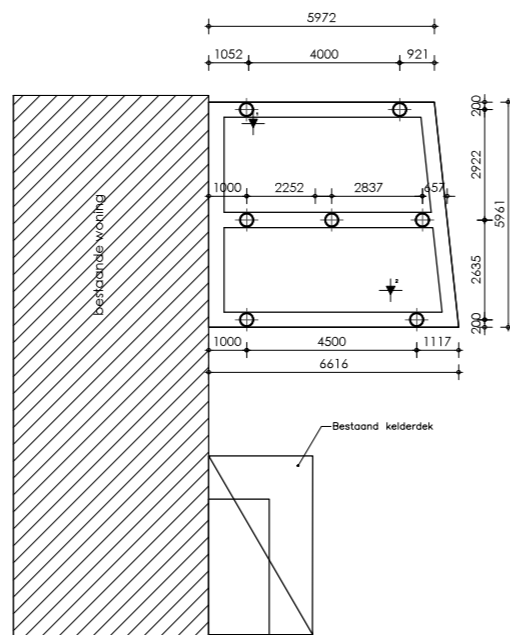


Plattegrond



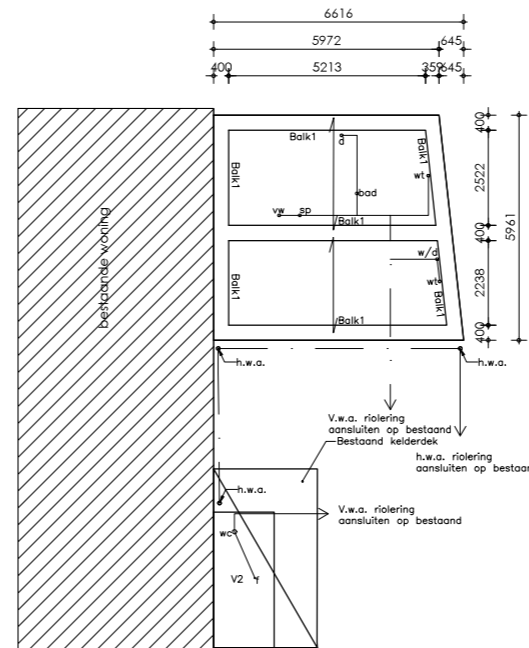
Stalenbuispalen

— = sonderingspunt

Code	Aantal	Afmeting	Plaatspunt Niveau	Inhoud Niveau	Lengte	Opmerkingen
⊕	7	ø 355	3,30m+NAP	1,48m+NAP	4,90m	korf volgens leverancier palen
Totaal	7					

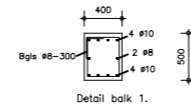
Peil / referentiepunt

PEL: 2,58M+NAP  
 Plaats van het PEL: Bovenkant bestaande putdeksel  
 Referentiepunt REF: REF Van toepassing is NEN-M 1902



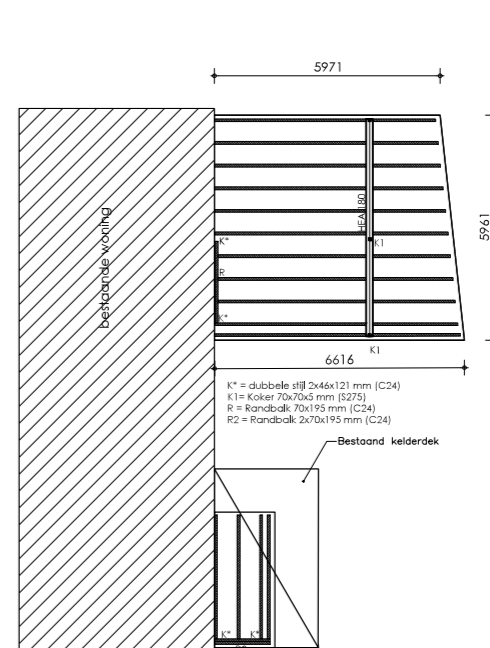
Betonconstructies

V2 = PS combinatievloer voorzien van betonnen druklaag volgens opgave leverancier.  
 V2 = Cementdekvloer op bestaand kelderdek.



Detail balk 1.

Onderdeel	Mikroklasse	Betonsterkteklasse	Betondekking (mm)		
			Boven	Onder	Zijkant
Druklaag PS combinatievloer	XC4	C20/25	nt	nt	nt
Funderingsbalk	XC4	C20/25	35	35	35



Houtconstructies

Houtsoort	Europees naaldbout
Sterteklasse	C24 (standaard bouwhout) tenzij anders vermeld
Balklaag	71x196mm h.o.h. 600 mm
HSB wanden	46x121mm h.o.h. 400mm

BRANDWEER

- ↑ Kroepinder (draaicinder)  
alle deuren in draaicindere zijn te openen zonder deze hulpmiddelen, deze vloeren aan artikel 2.107, 8.25, 7.52 en 7.16 van het bouwbesluit.
- ↑ Draagbaar brandbestendig met 6 kg/liter inhoud poederschuur, Het / De draagbaar / draagbare (kroep) (cinder) vloerenvloeren aan het gestelde in "Handboek Brandveiligheidsinstallaties", versie 14 juni 2012 Brandweer Nederland en aan art. 6.31 van het bouwbesluit.
- ☑️ Rookmelkers  
Brandveiligheid en rook productie van buitenwand welke grenst aan de perceelgrens sandwichpaneel FALK 1000WB kern PIR met een brandwerendheid van E30 (zie ook meegeleverd FALK Brandbesluit - Brandwerendheid)  
Conform artikel 2.56 te en met 2.60 in het bouwbesluit zullen er enkel materialen (schachtbekensloten en afvoervoorzieningen) worden toegepast die ten minste voldoen aan de brandveiligheidsklasse als gesteld in de voorgenoemde artikelen van het bouwbesluit.  
Conform artikel 2.66 te en met 2.72 in het bouwbesluit zullen er enkel materialen worden toegepast die ten minste voldoen aan de rookproductie of brandklasse als gesteld in de voorgenoemde artikelen van het bouwbesluit. Dit geldt voor zowel constructieonderdelen grenzend aan het binnen- en buitenoppervlak en het bebopbare vlak.  
Conform artikel 2.71 in het bouwbesluit en de NEN6083 is het dak niet brandveilig uitgevoerd.

WATEROPNAME

- Bouwbesluit 2012, artikel 3.23
1. Een scheidingstructuur van een toekunten of een badruimte heeft aan een zijde die grenst aan die ruimte, tot 1,2 m hoogte boven de vloer van die ruimte een volgens NEN 2778 bepaalde wateropname die getimede niet groter is dan 0,1 kg/(m².s1/2).
  2. Voor een badruimte geldt het in het eerste lid gestelde voorlicht ter plaatse van een bad of een douche over een lengte van ten minste 3 m, tot een hoogte van 2,1 m boven de vloer van die ruimte.

VENTILATIEVOORZIENINGEN

- Bouwbesluit 2012, artikel 3.25
1. Een ventilatiegebied heeft een voorziening voor luchtverversing met een volgens NEN 1087 bepaalde capaciteit van ten minste 0,9 dm³/s per m² vloeroppervlakte met een minimum van 7 dm³/s.
  2. Een ventilatiegebied heeft een voorziening voor luchtverversing met een volgens NEN 1087 bepaalde capaciteit van ten minste 0,7 dm³/s per m² vloeroppervlakte met een minimum van 7 dm³/s.
  3. Een ventilatiegebied en een ventilatiepunt heeft een voorziening voor luchtverversing met een volgens NEN 1087 bepaalde capaciteit van ten minste die in tabel 3.26 aangegeven capaciteit per persoon.
  4. Overeenkomstig het eerste lid en met de in dit lid heeft een ventilatiegebied of een ventilatiepunt, met een opstellingsruimte voor een koeltoestel als bedoeld in artikel 4.23 een voorziening voor luchtverversing met een volgens NEN 1087 bepaalde capaciteit van ten minste 21 dm³/s.
  5. Een voorziening voor luchtverversing voor meer dan een ventilatiegebied heeft een capaciteit die niet kleiner is dan de hoogste waarde die volgens het eerste en derde lid geldt voor elk afzonderlijk ventilatiegebied. In aanvulling daarop is de capaciteit niet kleiner dan 70% van de som van de waarden die volgens het eerste, derde en vierde lid gelden voor de op de voorziening aangesloten ventilatiegebieden.
  6. Een toekuntenruimte heeft een voorziening voor luchtverversing met een capaciteit van ten minste 7 dm³/s, bepaald volgens NEN 1087.
  7. Een badruimte heeft een voorziening voor luchtverversing met een capaciteit van ten minste 14 dm³/s, bepaald volgens NEN 1087.
- (WC is 7,5l/sec, aanvoer en afvoer = Keuken is 21l/sec, aanvoer en afvoer = Badkamer is 14l/sec.)  
 Ventilatievoorzieningen bevoerd Ventilatievoorzieningen afvoerd

project	projectnr.	tekn.
Nieuwe aanbouw woning	23-001	DO-200
Schansdijk 2, 4761 RH Zevenbergen	DEFINITIEFONTWERP	19-03-2023
	schaal	wijziging
	1:100	A_10-05-2023
	formaat	getekend
	A1	IW
omschrijving		
Plattegrond, palenplan, funderingsplan en dakplan		
Schansdijk 2 Zevenbergen		