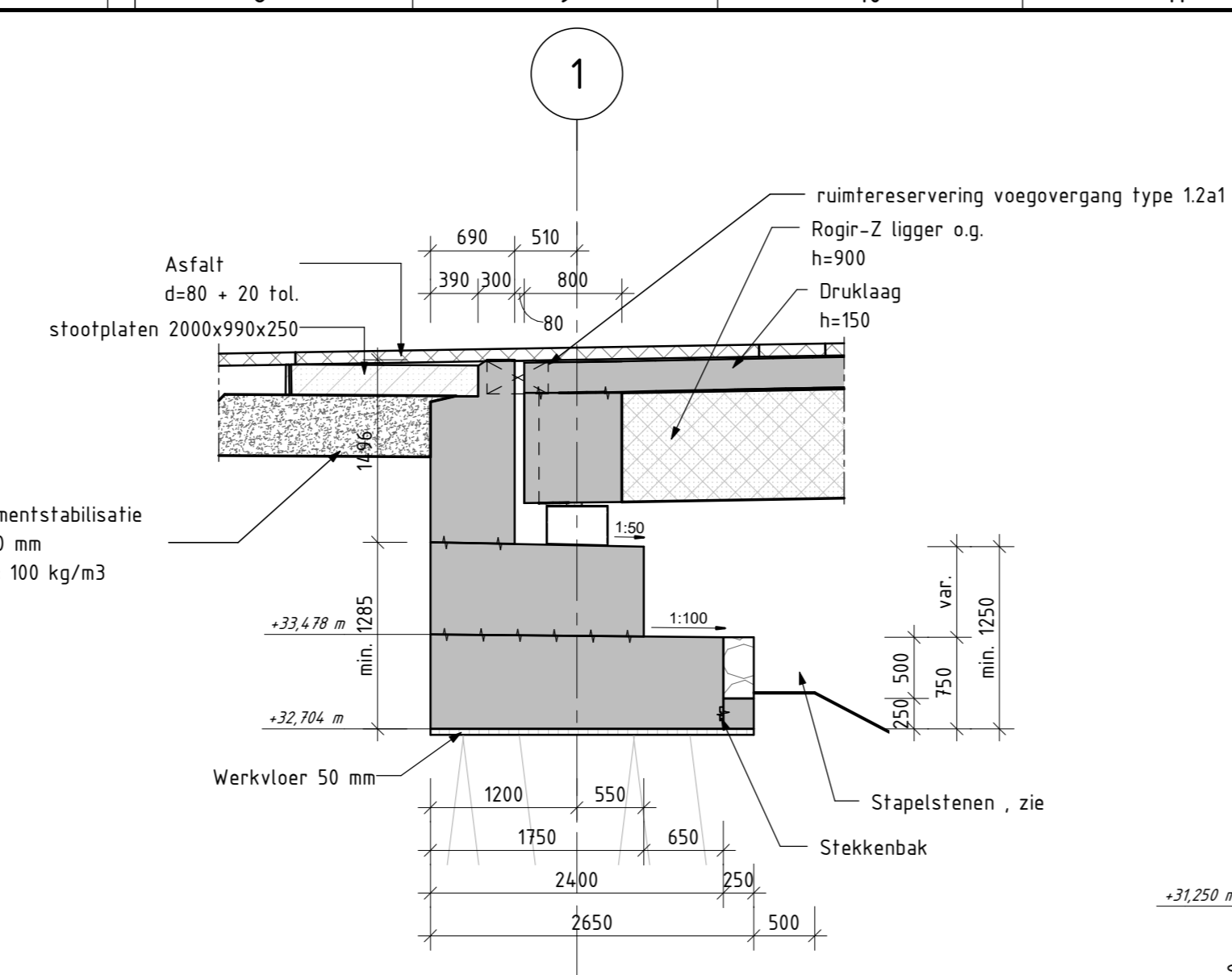
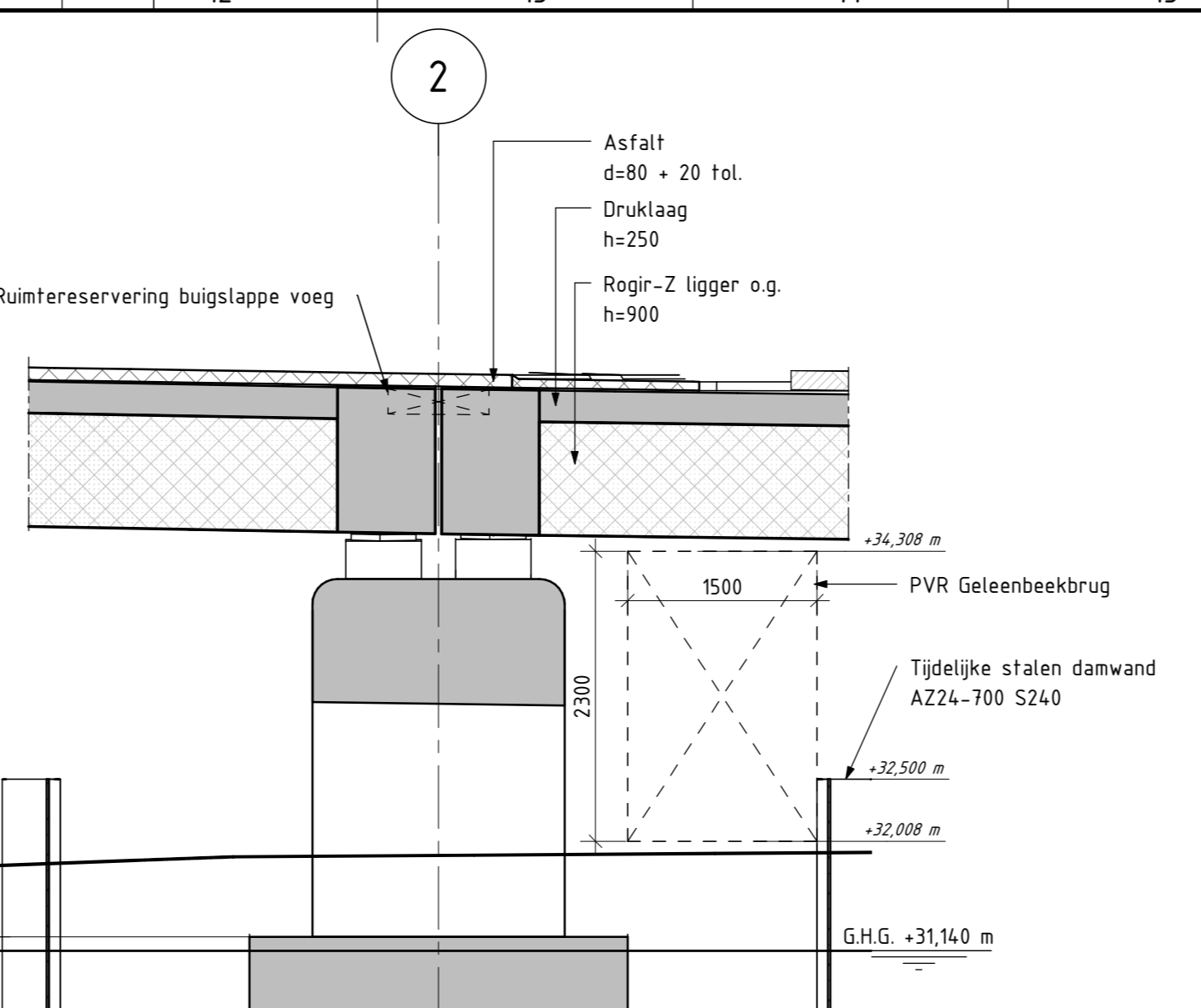


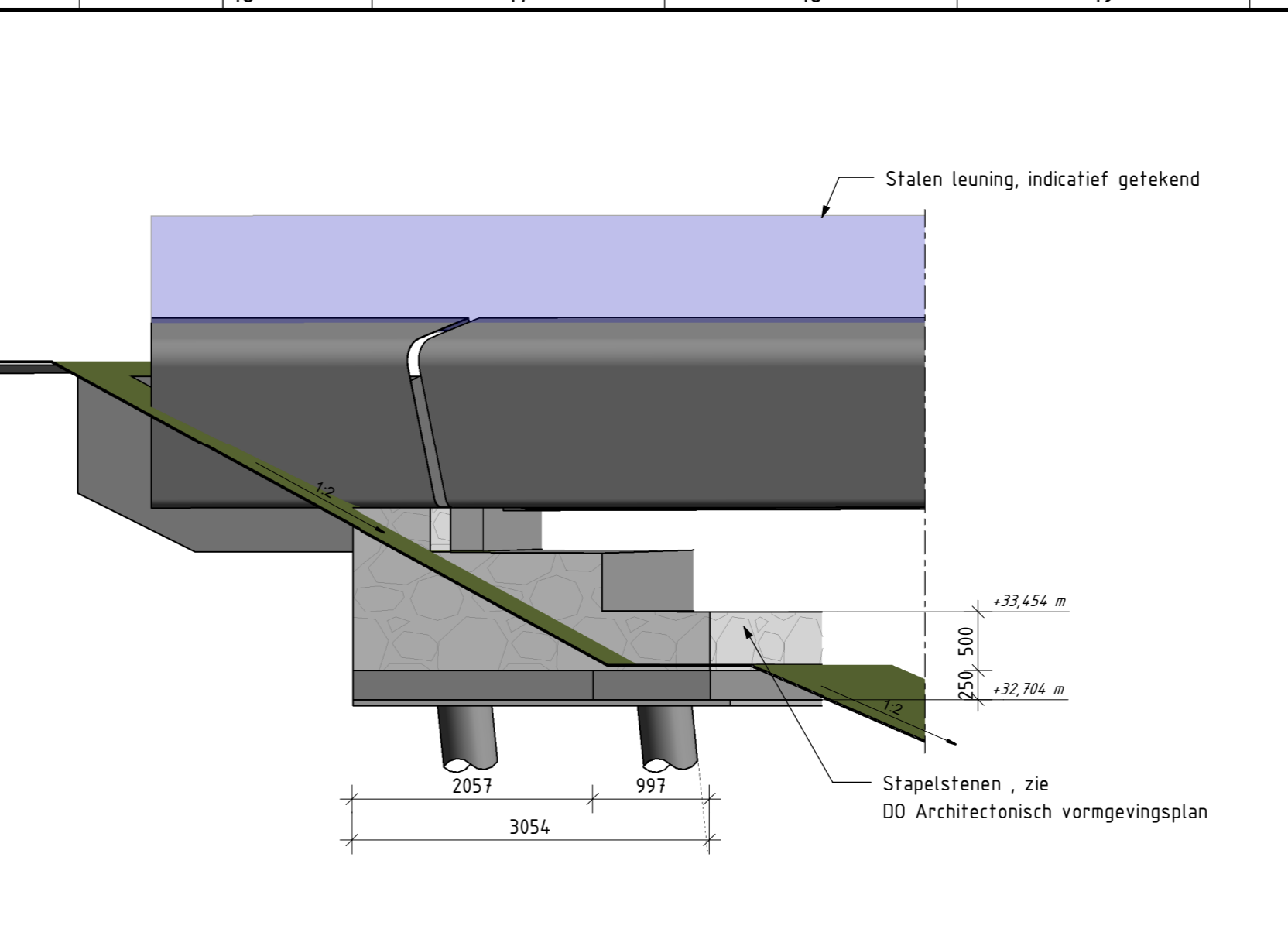
**Doorsnede H**  
schaal: 1:50



**Doorsnede I**  
schaal: 1:50



**Doorsnede J**  
schaal: 1:50



**Aanzicht K**  
schaal: 1:50

**Materiaal legenda**

	Gewapend beton		Hart leuning
	Prefab beton		2x mantelbus Ø160
	Voorgespannen prefab beton		Hart geleiderail
	Asfalt		
	Staal		

**Opmerkingen**

Algemeen:

- Maten in mm, tenzij anders aangegeven.
- Hoogfmeten in m t.o.v. N.A.P.
- Coördinaten in m in het stelsel van rijksdriehoeksmeting.
- Meetvoering hoeken in het 360° stelsel, tenzij anders aangegeven.
- Meetvoering t.o.v. bestaand in het werk te controleren.
- Vellingkanten 15x15 mm, tenzij anders vermeld.
- Op alle bereikbare constructies dienen tot een hoogte van 2,5 m een anti-graffiti systeem te worden aangebracht.
- Bij kunstwerken dienen in het zicht komende betonoppervlakken van ter plaatse gestort beton en prefab betonliggers te voldoen aan oppervlakte beoordelingsklasse B9 conform vigerend document: "CUR aanbeveling 100" Overige betonoppervlakken worden afgewerkt conform beoordelingsklasse A.
- Onderbouwing opgenomen in DO uitvoeringsnota Noord.
- Betonoppervlakken die gevoelig zijn voor chlorideaanval dienen extra beschermd te worden d.m.v. hydrofoberen conform vigerend document: "NEN-EN 1504-2". Hierbij vallen ook de betonnen onderdelen van voegovergangen.
- Horizontale oppervlakken van het rijek dienen een bescherming te hebben d.m.v. een permanent waterdichte en dooizulbestendige koud gespoten membraan van bitumenafzetemulsie.
- Alle stalen in het zicht blijvende onderdelen binnen het systeem kunstwerken dienen thermisch verzinkt te zijn.
- Betonnen onderdelen binnen Kunstwerken, die in aanraking komen met dooizouten, dienen beschermd te zijn tegen chloride-indringing conform vigerend document: "Eurocode".
- Alle GW elementen op deze tekening zijn aangegeven als indicatief, en dienen te worden uitgevoerd overeenkomstig de daarvoor geldende GW tekeningen.
- Schuifkanten/randelementen van kunstwerken dienen ter plaatse van voegconstructies aan de buitenzijde voorzien te zijn van een RVS afdeklap conform vigerend document: "Principedetail afdeklap".

Toleranties:

- 50 mm opstort (30 mm voor zeeg en 20 mm uitvoeringstolerantie landhoofd)
- opstort 350 mm hoog, 300 is min.
- 20 mm urvullaag asfalt (asfalt als 100 mm in model)

**Referentie bestanden**

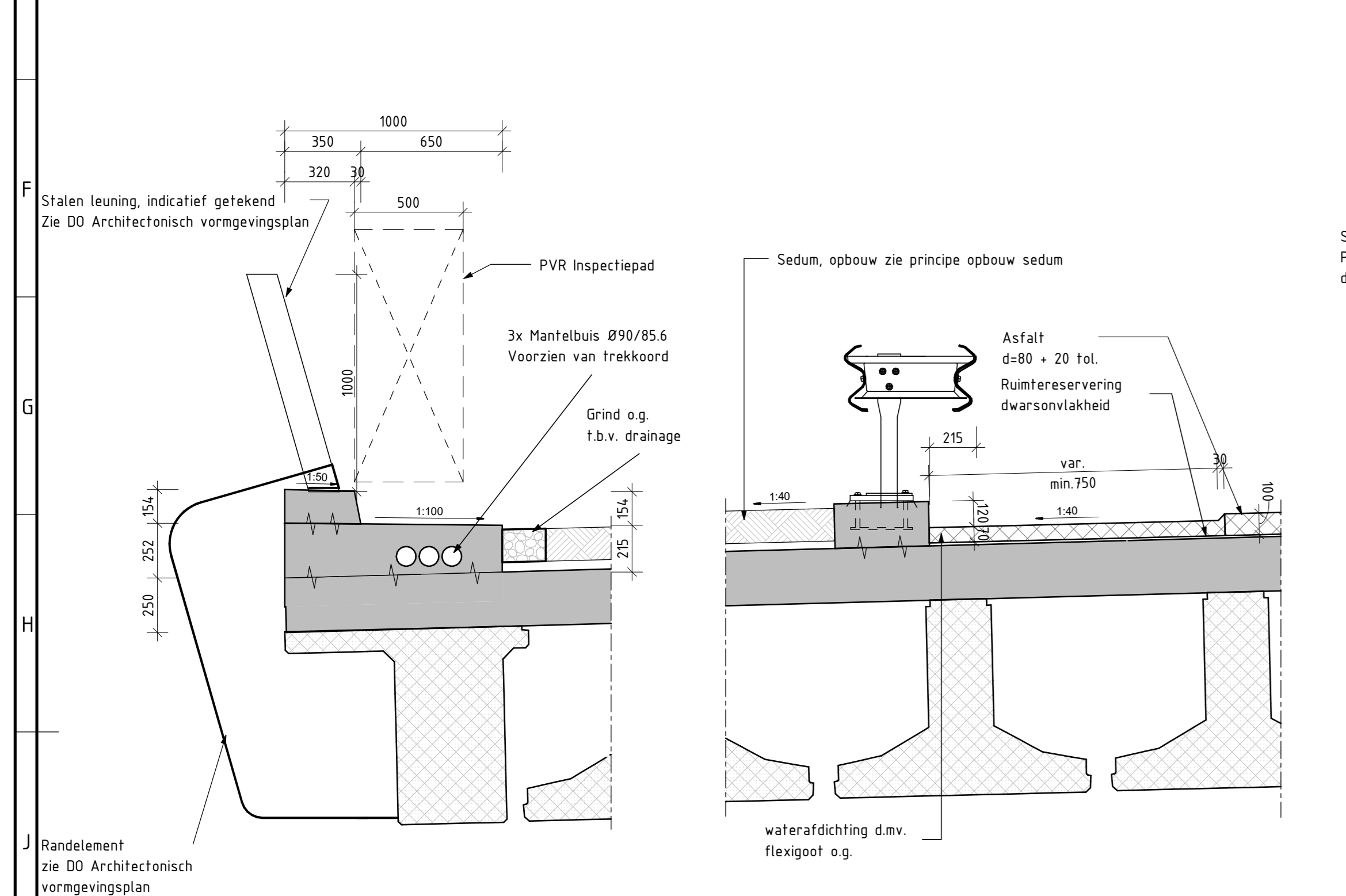
- x-Gastleiding.dwg
- A-521-KR-121.dwg
- x\_gzn\_Systemgrens.dwg
- x\_gzn\_PIP-grens.dwg
- X-B-KLIC-VOL\_3D-solid.dwg
- x\_gwm\_DWH\_Traal\_3D
- x\_dfm\_Bestaande ondergrond.dwg
- x-WBL leiding.dwg

**Bijbehorende documenten**

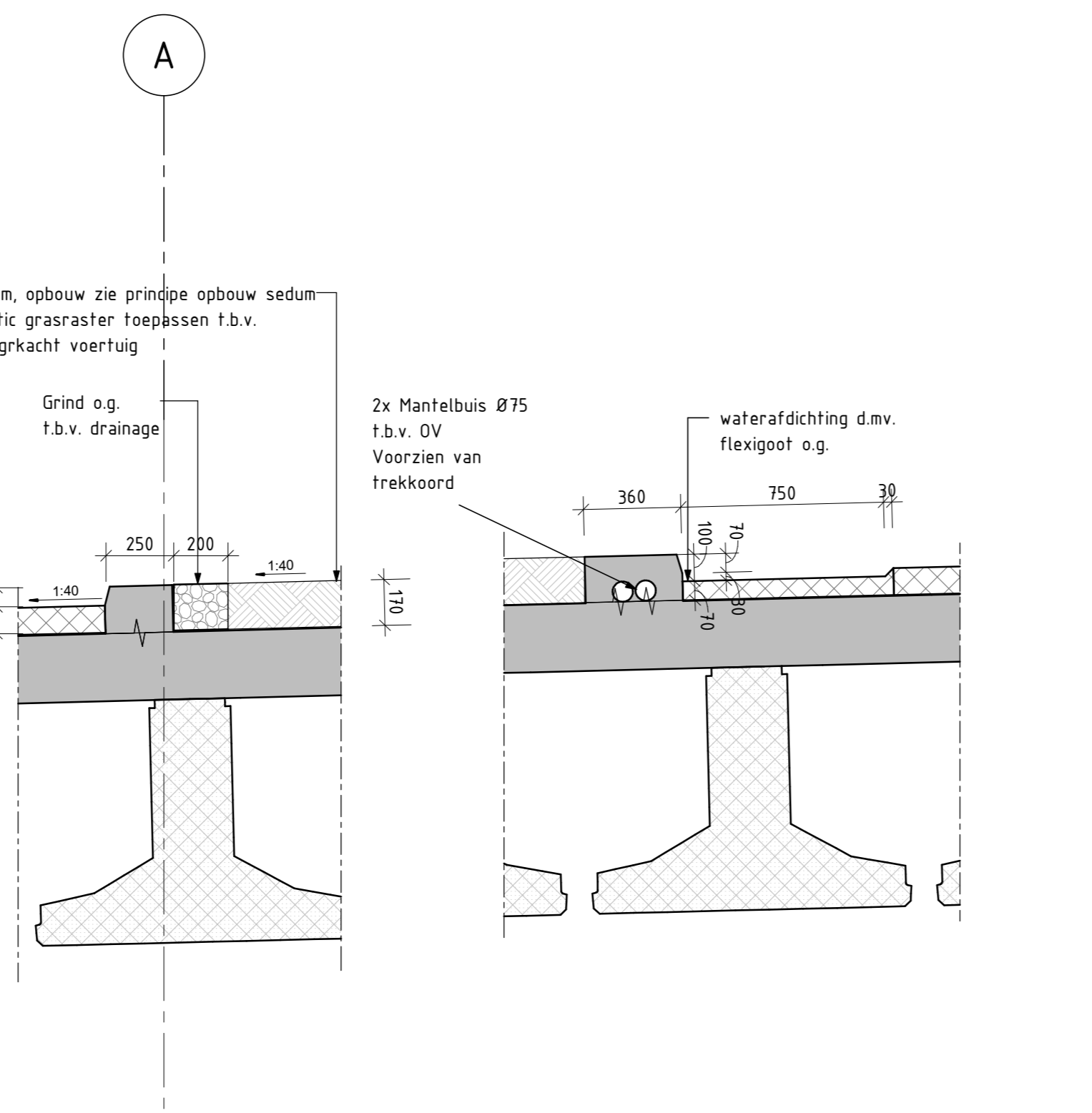
- 9224020-P-5362 - DO Ontwerfnota Kunstwerken
- 9224020-P-5321 - DO Constructieve berekening Geleenbeekbrug
- 9224020-P-5309 - DO Geotechnische berekening Geleenbeekbrug
- 9224020-P-5360 - DO Verificatieverslag Cuiet
- 9224020-P-3597 - DO Ontwerpbasis Geotechniek
- 9224020-P-2801 - DO Ontwerpbasis constructief ontwerp
- 9224020-P-4721 - DO Uitvoeringsnota N276 Noord
- 9224020-P-5352 - DO Architectonische voegovergangplan
- 9224020-P-5366 - DO Ontwerfnota Wegen
- 9224020-P-5398 - DO Ontwerfnota Waterhuishouding Integraal
- 9224020-P-5377 - Ontwerfverslag verhardingsconstructies DO fase

**Bijbehorende tekeningen**

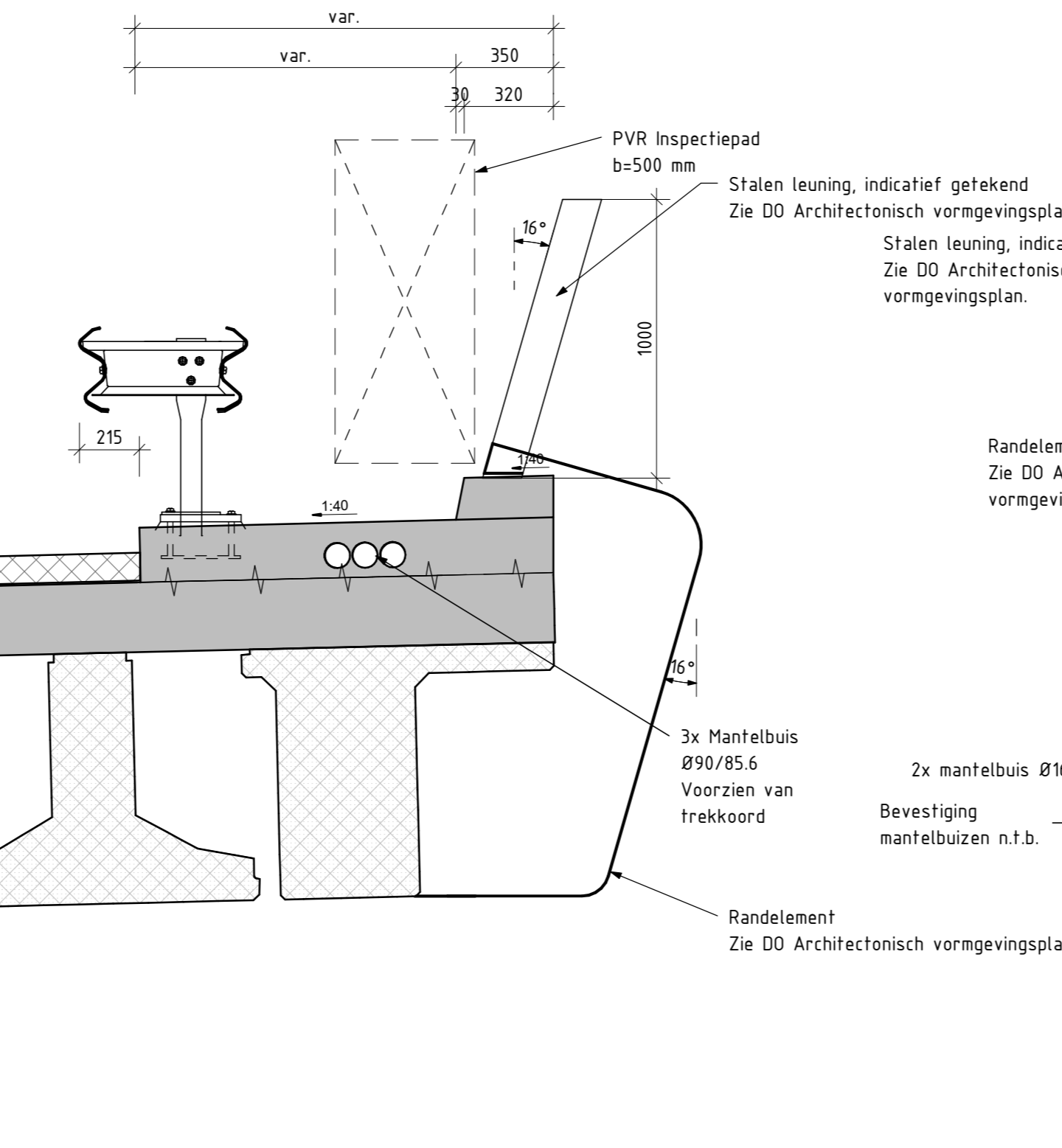
- 9224020 - DO-CIV-OVT-0011 - Overzichtstekening
- 9224020 - DO-CIV-OVT-0012 - Patenplan
- 9224020 - DO-CIV-BDA-0013 - Aanzicht doorsneden en details



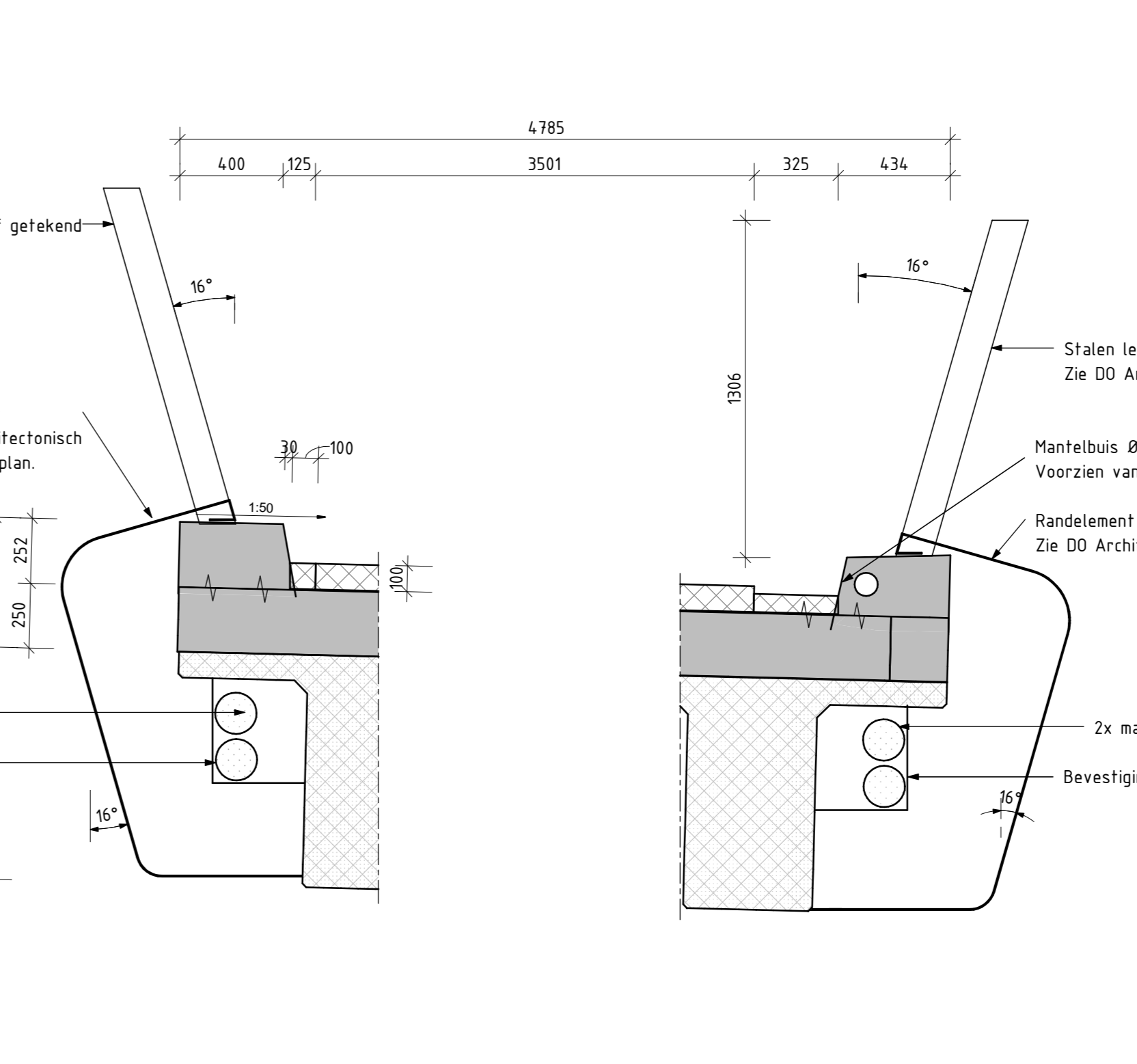
**Doorsnede verkeersdek Geleenbeekbrug**  
schaal: 1:20



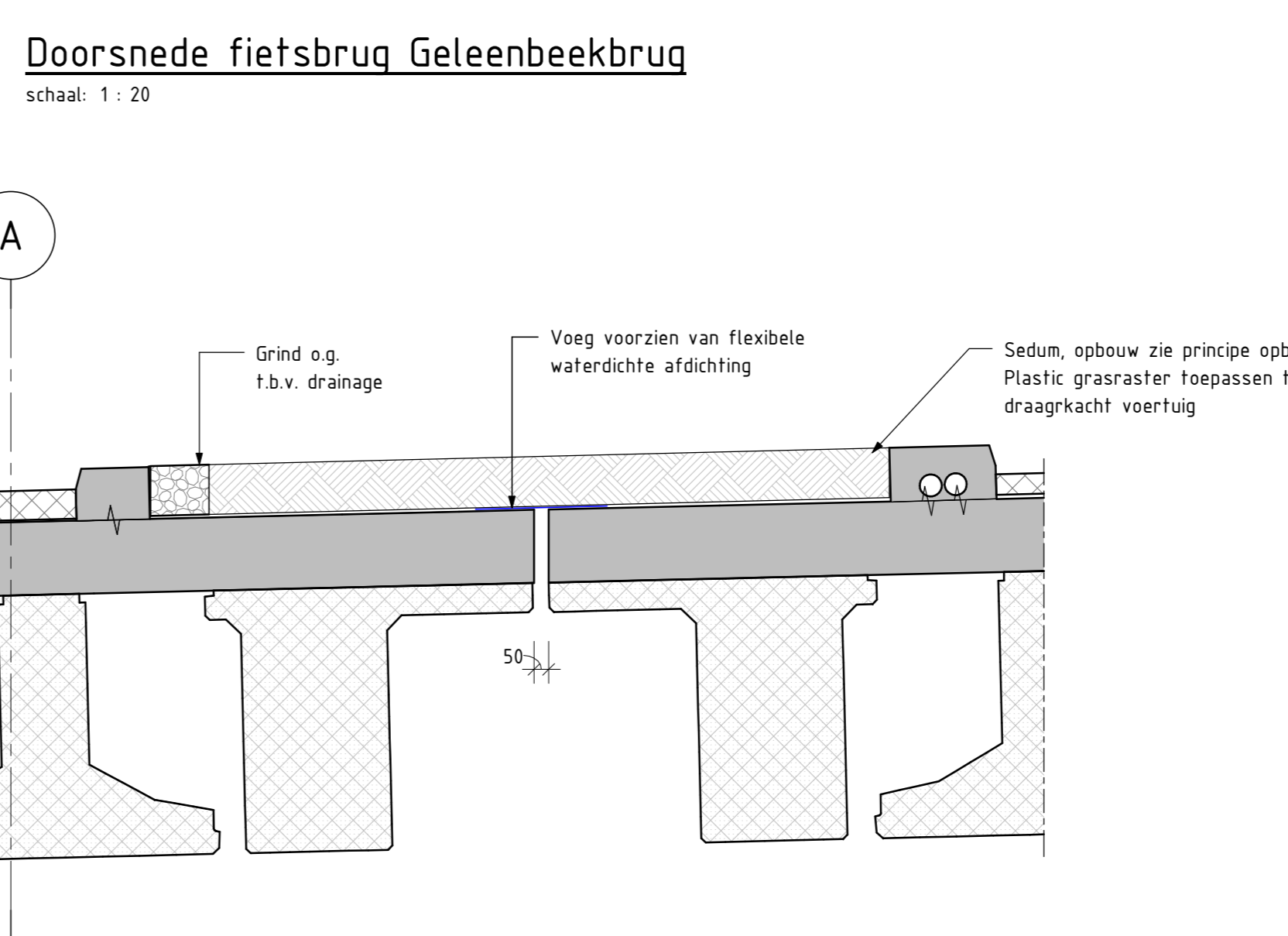
**Aanzicht M**  
schaal: 1:50



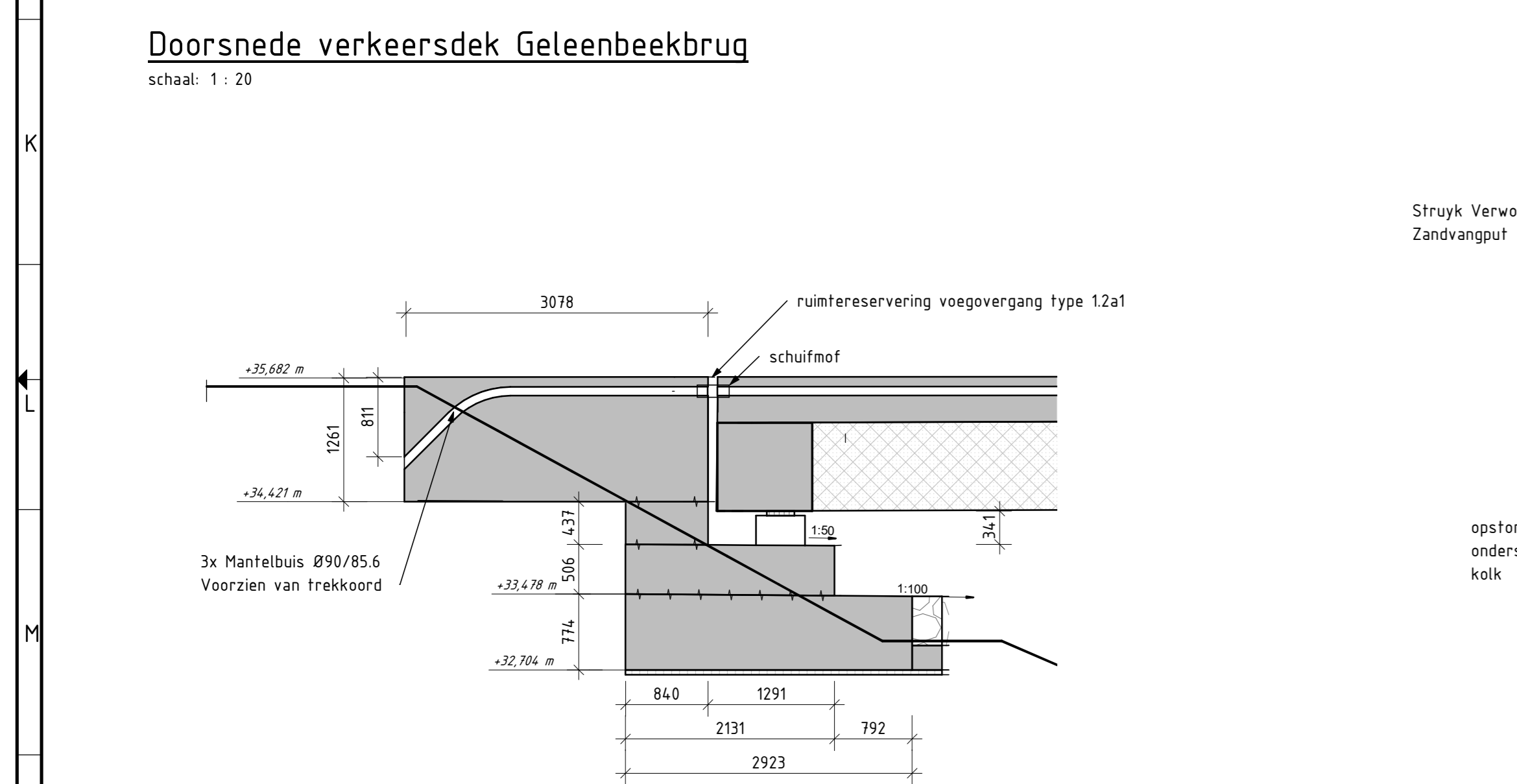
**Doorsnede N**  
schaal: 1:50



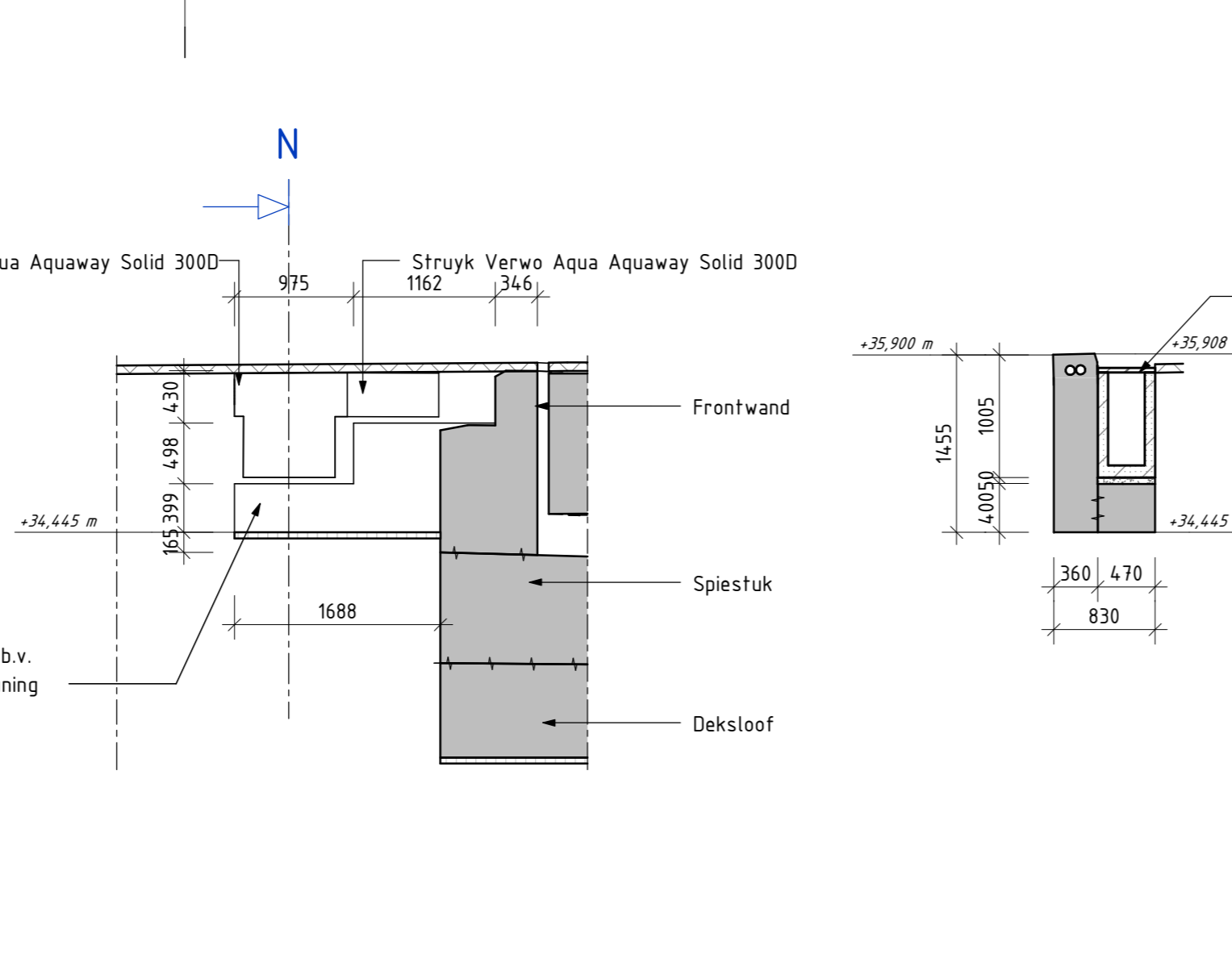
**Doorsnede O**  
schaal: 1:50



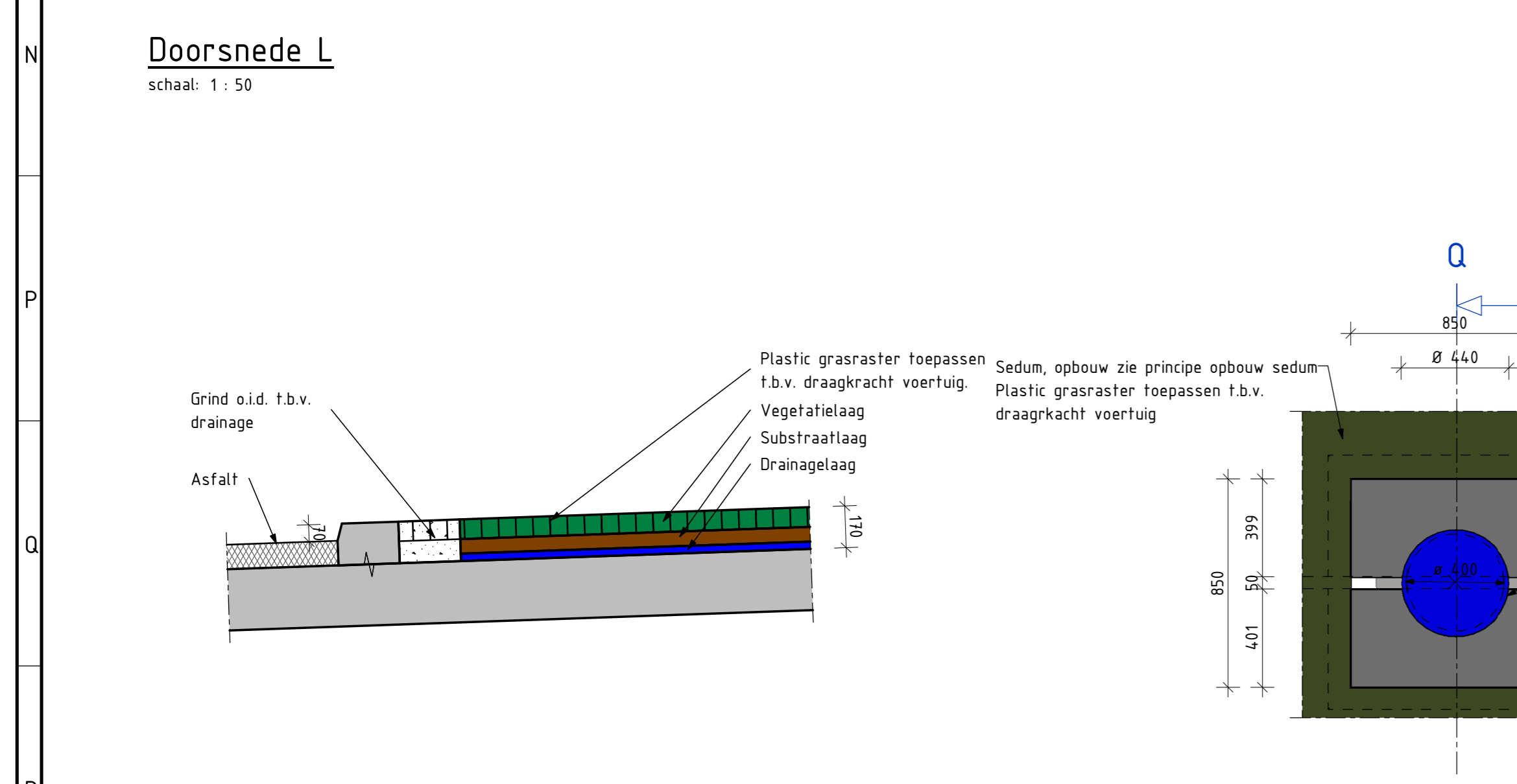
**Doorsnede P**  
schaal: 1:20



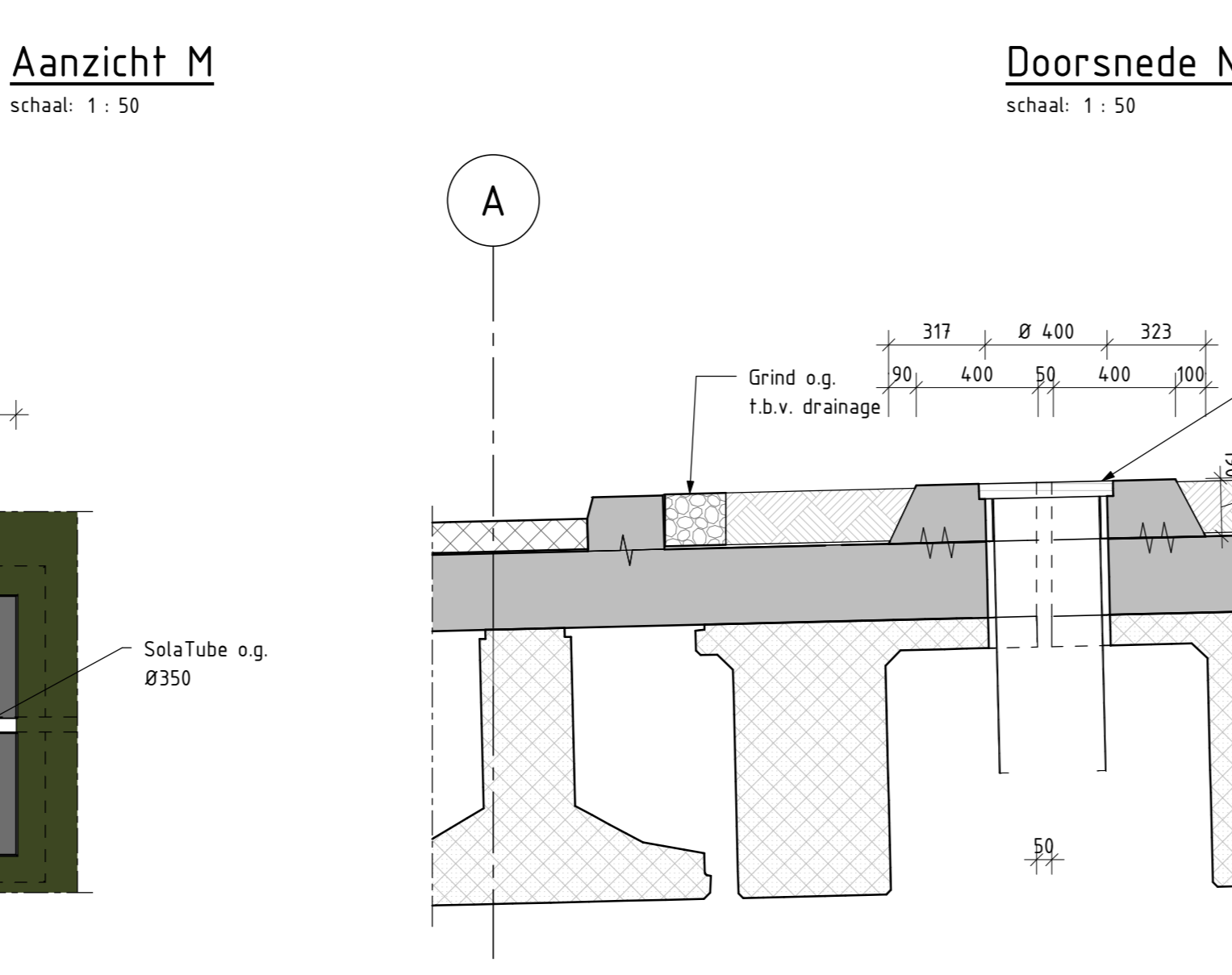
**Doorsnede L**  
schaal: 1:50



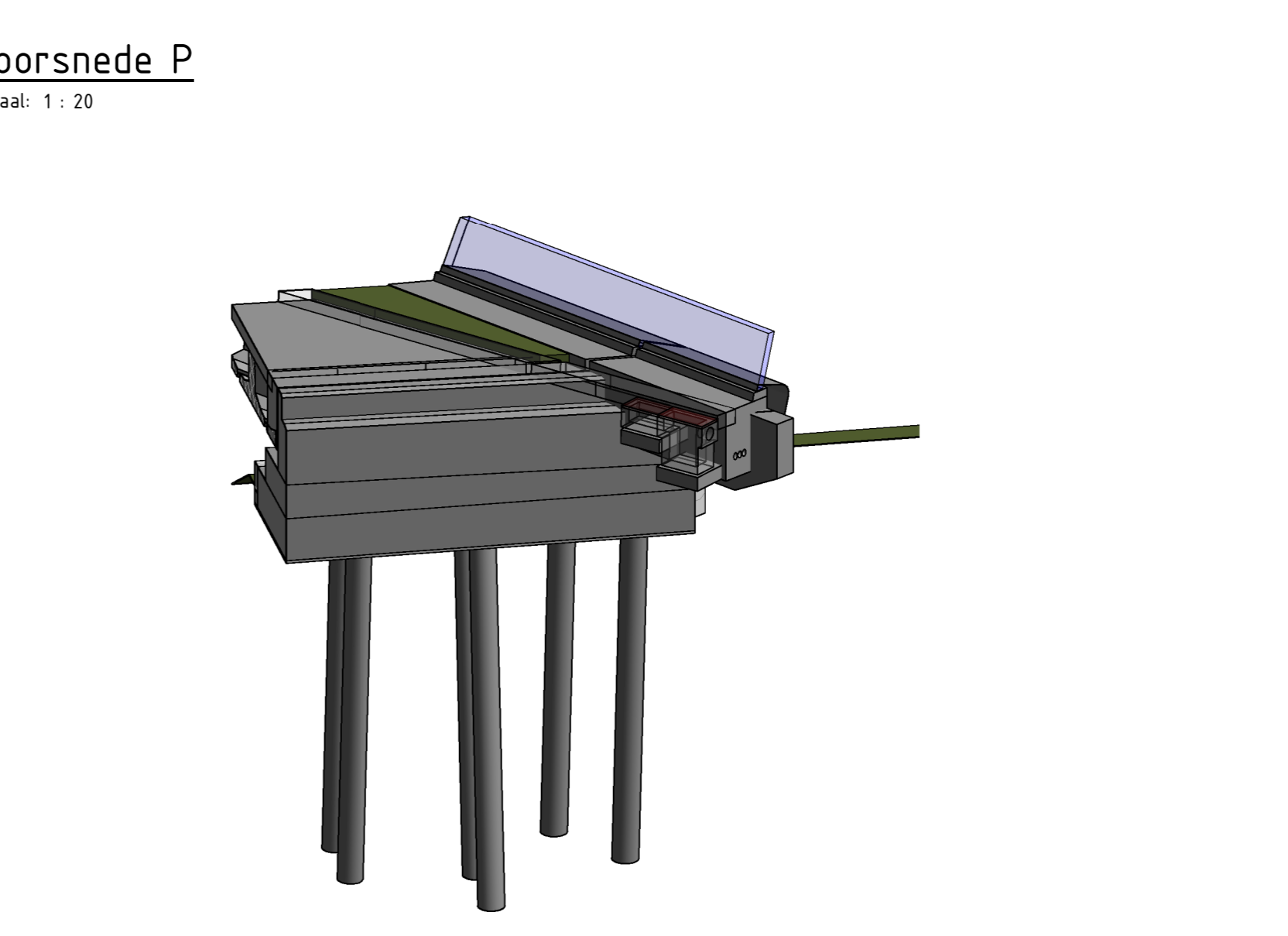
**Doorsnede Q**  
schaal: 1:20



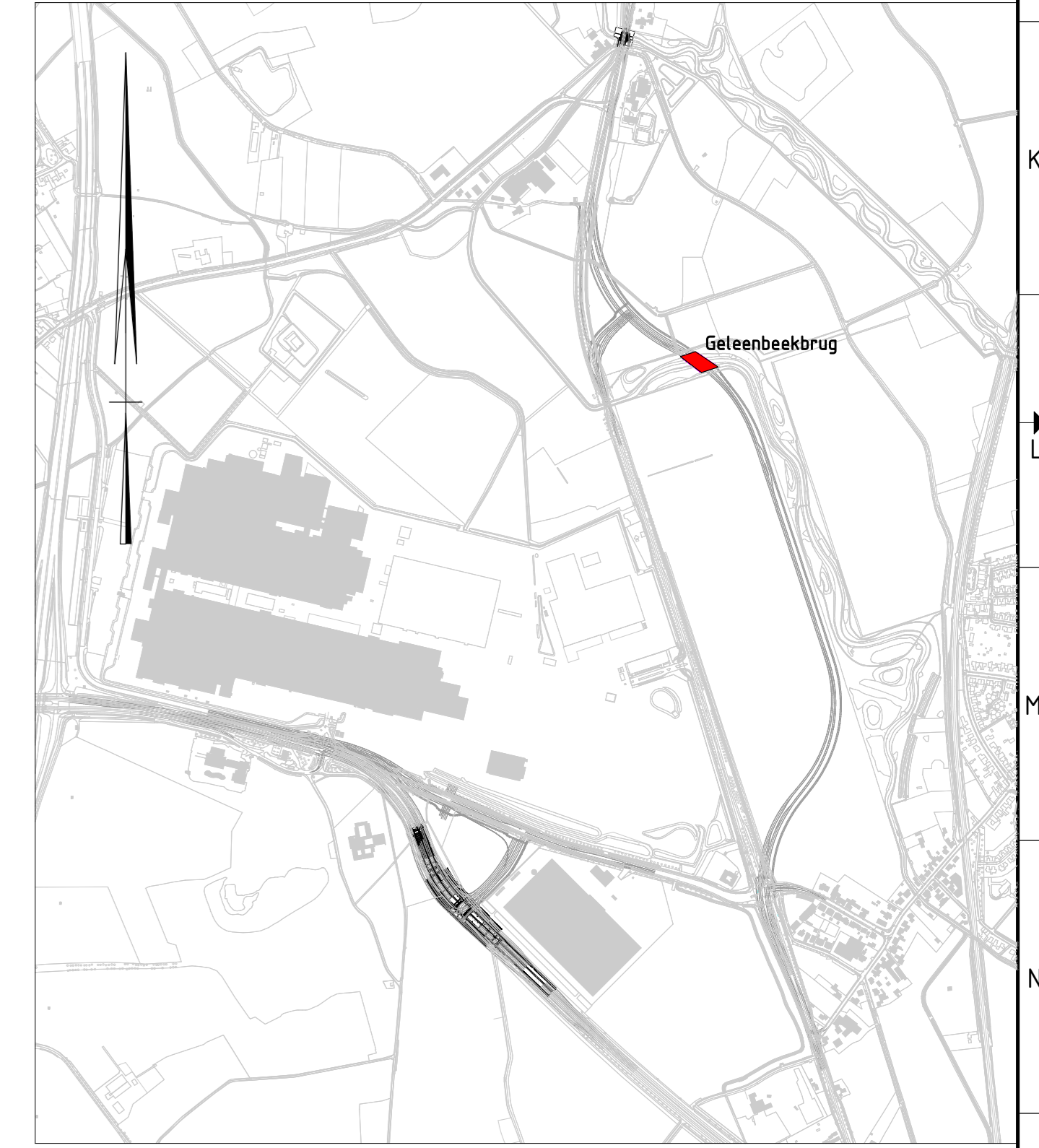
**Principe opbouw sedum**  
schaal: 1:20



**Bovenaanzicht Sola Tube**  
schaal: 1:20



**DO-CIV-OVT-0013 - 3D landhoofd**



**Situatie Geleenbeekbrug**  
schaal: 1:2500

Datum	Definitief	Opsteller	Controleur	Vrijgave
18	21-10-2013			
10	21-10-2012			

Opdrachtgever: provincie limburg **De Taille van Limburg** Aanpassing infrastructuur

Project: **De Taille van Limburg** Ongelijkvloerse kruising N276 en Geleenbeek  
Aanzicht, doorsneden en details  
Definitief Ontwerp

Blad/Aantal 1/1  
Formaat A0  
Schaal AS indicated

Opsteller: SBS 2.1  
Controleur: WBS WPA-00117  
Vrijgave: Dit document is digitaal gecontroleerd en vrijgegeven.  
Status: Tek.nr. **DO-CIV-OVT-0013**  
Revisie: **2.0**

DEFINITIEF