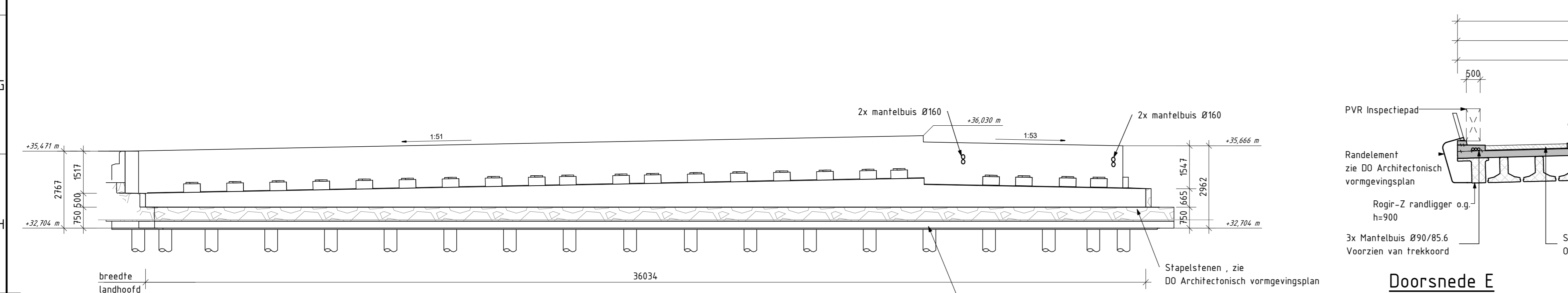
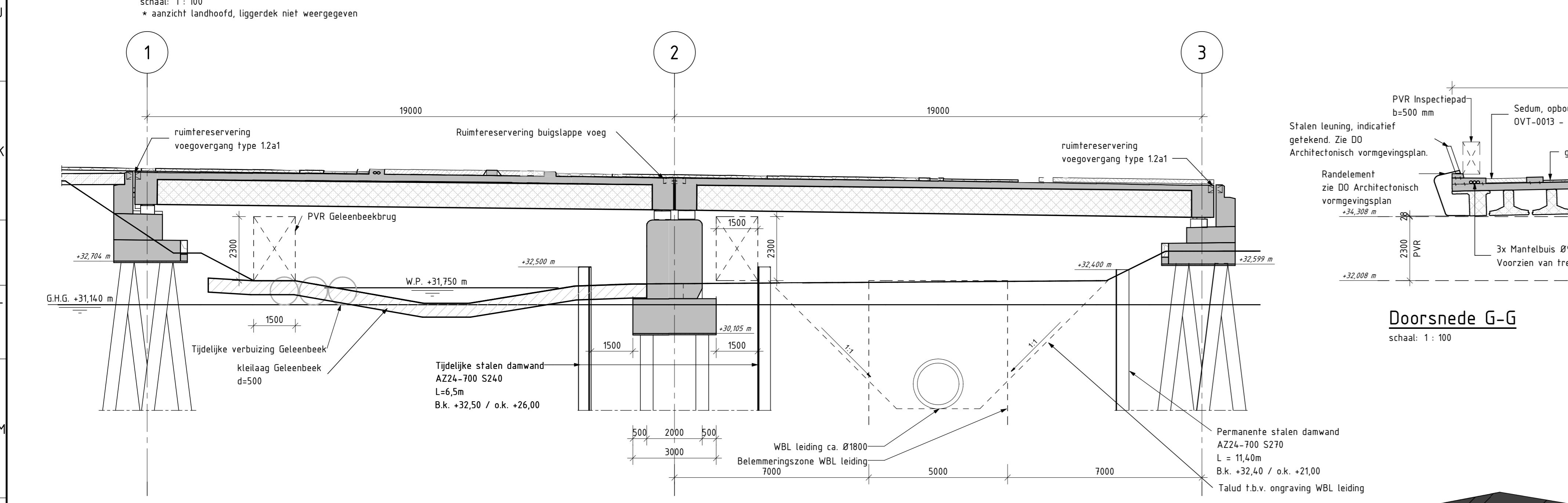


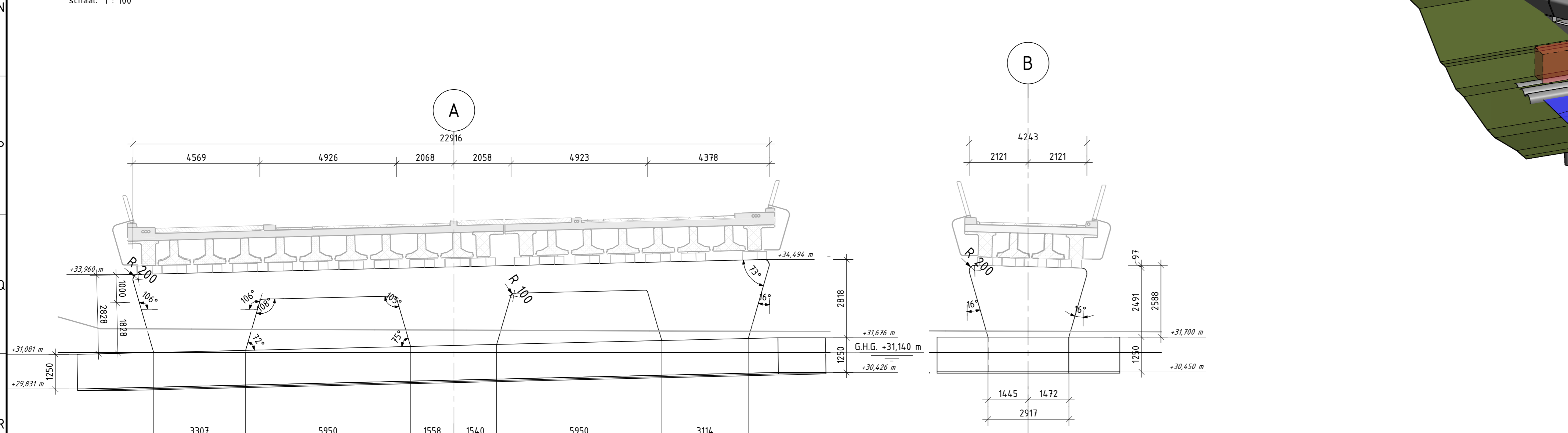
Bovenaanzicht Geleenbeekbrug
 schaal: 1 : 200



Aanzicht A-A
 schaal: 1 : 100
 * aanzicht landhoofd, liggerdek niet weergegeven

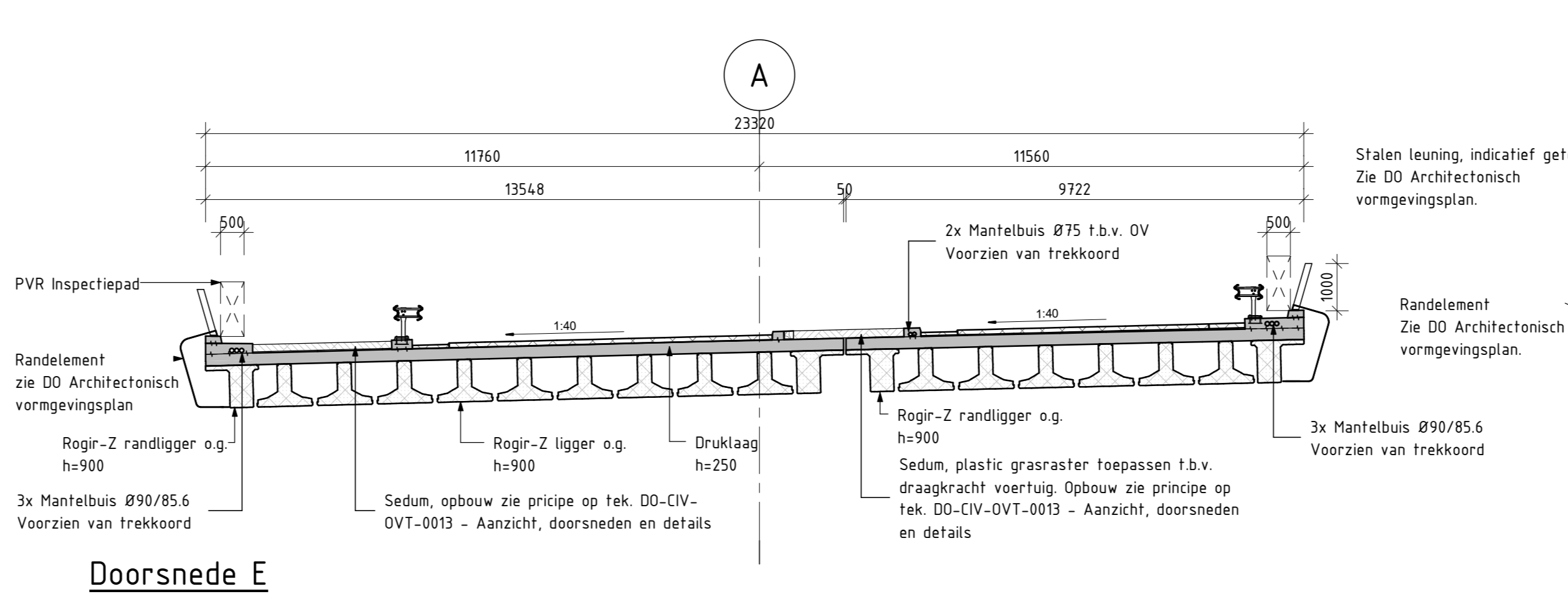


Doorsnede B-B
 schaal: 1 : 100



Aanzicht C
 schaal: 1 : 100

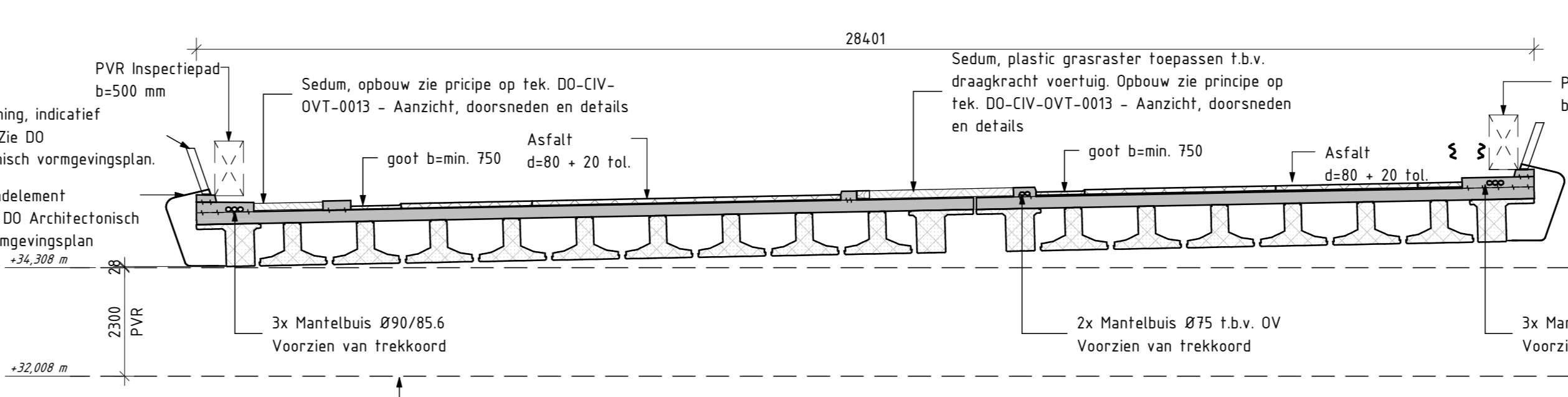
Aanzicht D
 schaal: 1 : 100



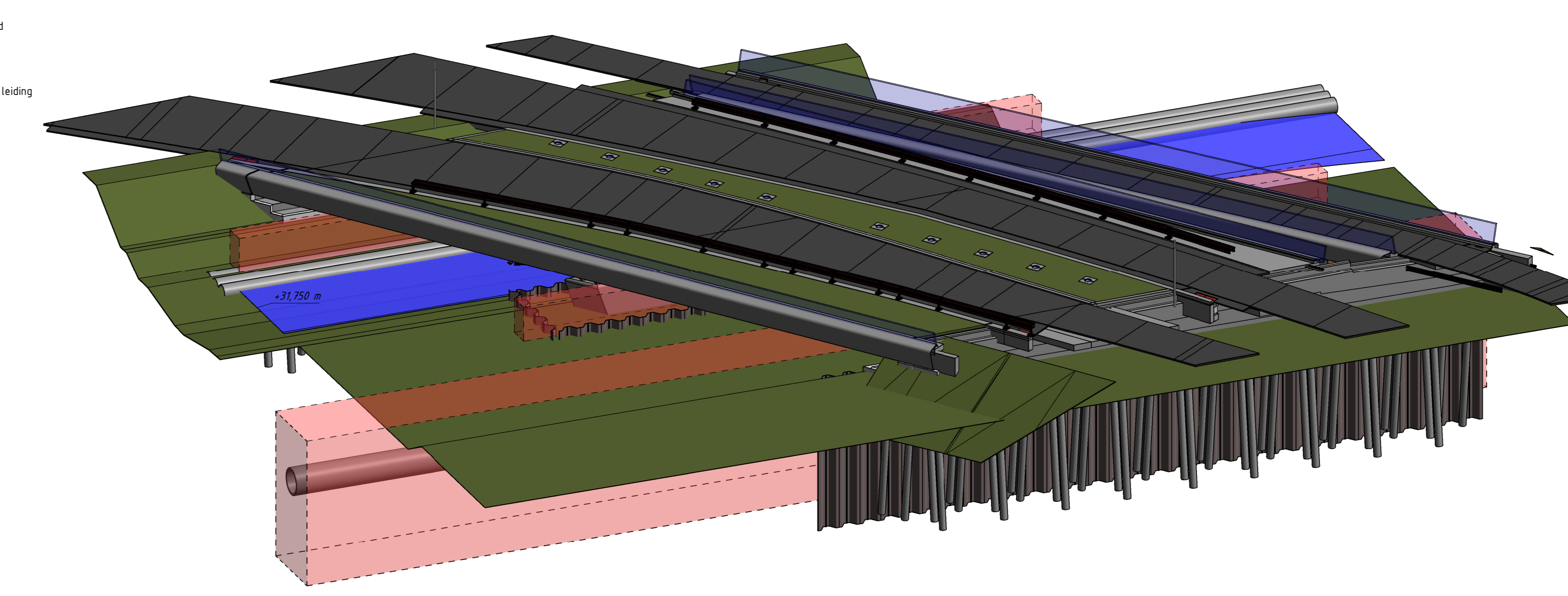
Doorsnede E
 schaal: 1 : 100



Doorsnede F
 schaal: 1 : 100



Doorsnede G-G
 schaal: 1 : 100



3D impressie kunstwerk

Materiaal legenda

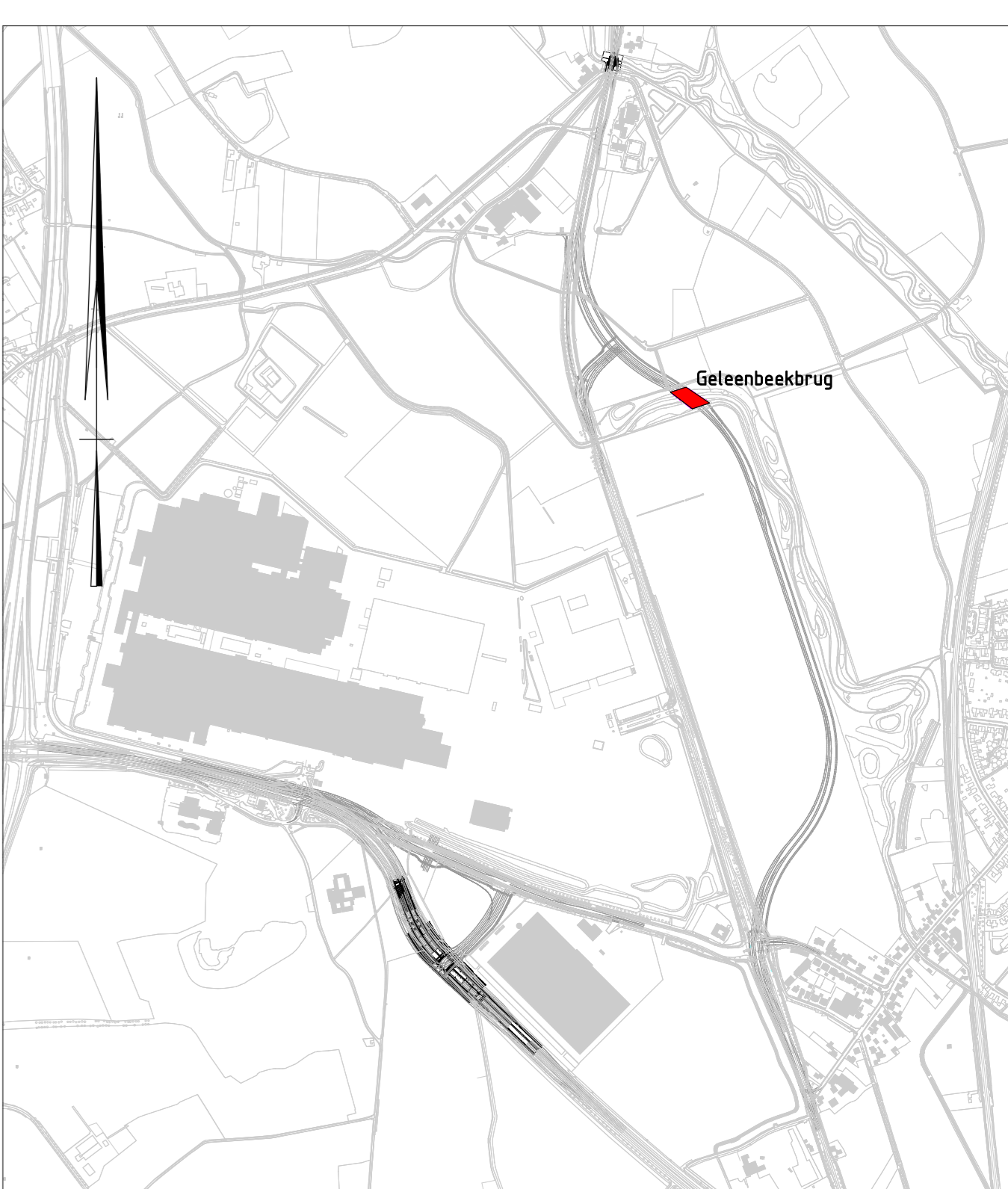
	Gewapend beton		Hart leuning
	Prefab beton		2x mantelbus Ø160
	Voorgespannen prefab beton		Hart geleiderail
	Asfalt		
	Staal		

- Opmerkingen**
- Maten in mm, tenzij anders aangegeven.
 - Hoogtematen in m t.o.v. N.A.P.
 - Coördinaten in m in het stelsel van rijksdriehoeksmeting.
 - Maatvoering heken in het 360° stelsel, tenzij anders aangegeven.
 - Maatvoering t.o.v. bestaand in het werk te contruleren.
 - Vellingkanten 15x15 mm, tenzij anders vermeld.
 - Op alle bereikbare constructies dienen tot een hoogte van 2,5 m een anti-graffiti systeem te worden aangebracht.
 - Bij kunstwerken dienen in het zicht komende betonoppervlakken van ter plaatse gestort beton en van prefab betonliggers te voldoen aan oppervlakte beoordelingsklasse B9 conform vigerend document: "CUR aanbeveling 100". Overige betonoppervlakken worden afgewerkt conform beoordelingsklasse A. Onderbouwing aangegeven in DO uitvoeringsnota Noord.
 - Betonoppervlakken die gevoelig zijn voor chlorideaanfaling dienen extra beschermd te worden d.m.v. hydrofoberen conform vigerend document: "NEN-EN 1504-2". Hierbij vallen ook de betonvlakken onder de voegvergangen.
 - Horizontale oppervlakken van het rijdek dienen een bescherming te hebben d.m.v. een permanent waterdichte en dooizoutbestendige koud gespoten membraan van bitumen/afzetemulsie.
 - Alle stalen in het zicht zijnde onderdelen binnen het systeem kunstwerken dienen thermisch verzinkt te zijn.
 - Betonnen onderdelen binnen Kunstwerken, die in aanraking komen met dooizouten, dienen beschermd te zijn tegen chloride-afwijking conform vigerend document: "Eurocode".
 - Slootvlak afwerken met afichtmortel.
 - Alle GW elementen op deze tekening zijn aangegeven als indicatief, en dienen te worden uitgevoerd overeenkomstig de daarvoor geldende GW/tekeningen.
 - Schampankanten/afdelingen van kunstwerken dienen ter plaatse van voegconstructies aan de buitenzijde voorzien te zijn van een RVS afdeklip conform vigerend document: "Principedetail afdeklip".
- Toleranties:**
- 50 mm opstort (30 mm voor zeeg en 20 mm uitvoeringstolerantie landhoofd)
 - opstort 350 mm hoog, 300 mm min.
 - 20 mm uitvaltaag asfalt (asfalt als 100 mm in model)

- Referentie bestanden**
- x-Gasleiding.dwg
 - A-521-KR-121.dwg
 - x_gzn_Systemegrens.dwg
 - x_gzn_PIP-grens.dwg
 - X-B-KLIC-VOL_3D-solid.dwg
 - x_gwm_DWH Totaal 3D
 - x_dfm_Bestaande ondergrond.dwg
 - x-WBL leiding.dwg

- Bijbehorende documenten**
- 9224020-P-5362 - DO Ontwerfnota Kunstwerken
 - 9224020-P-5321 - DO Constructieve berekening Geleenbeekbrug
 - 9224020-P-5309 - DO Geotechnische berekening Geleenbeekbrug
 - 9224020-P-5360 - DO Verificatiepunt Cuel
 - 9224020-P-3597 - DO Ontwerpbasis Geotechniek
 - 9224020-P-2801 - DO Ontwerpbasis constructief ontwerp
 - 9224020-P-4721 - DO Uitvoeringsnota N276 Noord
 - 9224020-P-5352 - DO Architectonische voegingsplan
 - 9224020-P-5366 - DO Ontwerfnota Wegen
 - 9224020-P-5398 - DO Ontwerfnota Waterhuishouding Integraal
 - 9224020-P-5377 - Ontwerpproject verhardingsconstructies DO fase

- Bijbehorende tekeningen**
- 9224020 - DO-CIV-DVT-0011 - Overzichtstekening
 - 9224020 - DO-CIV-DVT-0012 - Palenplan
 - 9224020 - DO-CIV-BDA-0013 - Aanzicht doorsneden en details



Situatie Geleenbeekbrug
 schaal: 1:12500

Revisie	Datum	Doelstelling	Opsteller	Controleur	Vrijgever
1	21-10-2022	Definitief			
2	21-10-2022	Definitief			

Opdrachtgever: provincie limburg **De Taille van Limburg** Aanpassing infrastructuur

Project: **De Taille van Limburg** 9224020
 Ongelijkvloerse kruising N276 en Geleenbeek
 Overzichtstekening
 Bovenaanzicht, aanzichten en doorsneden
 Definitief Ontwerp

Opsteller	SBS 2.1
Controleur	WBS WPA-00117
Contracteur	Dit document is digitaal gecontroleerd en vrijgegeven.
Status	DEFINITIEF
Tek.nr.	DO-CIV-OVT-0011
Revisie	2.0

De intellectuele eigendomsrechten van deze tekening berusten bij Van Houten en Buijsvoort B.V. (Eigendom en gebruik van deze tekening is verboden anderszins dan van de ONW2011)