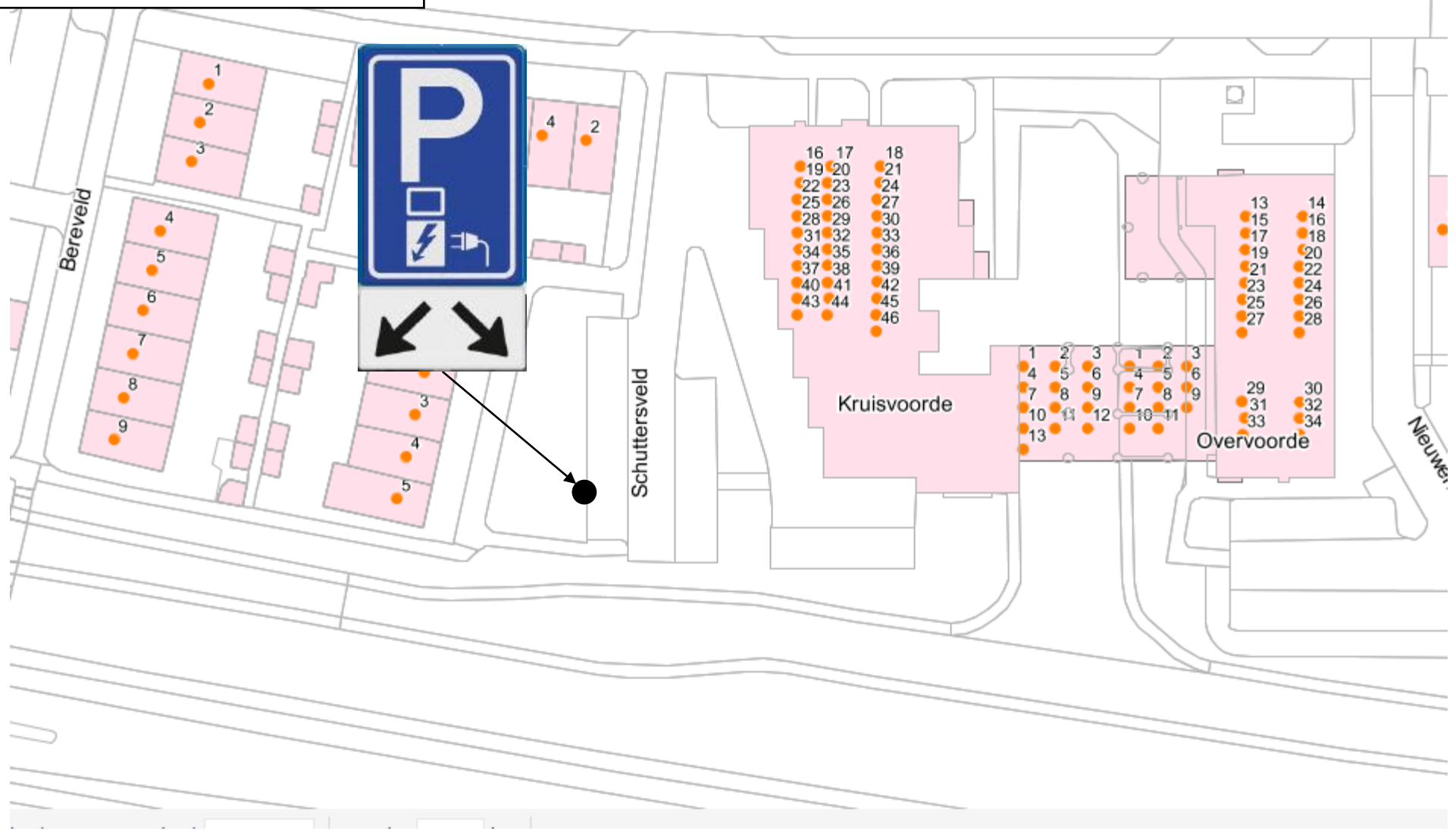


Bijlage 1: Overzichtslijst met locaties incl. kenmerken

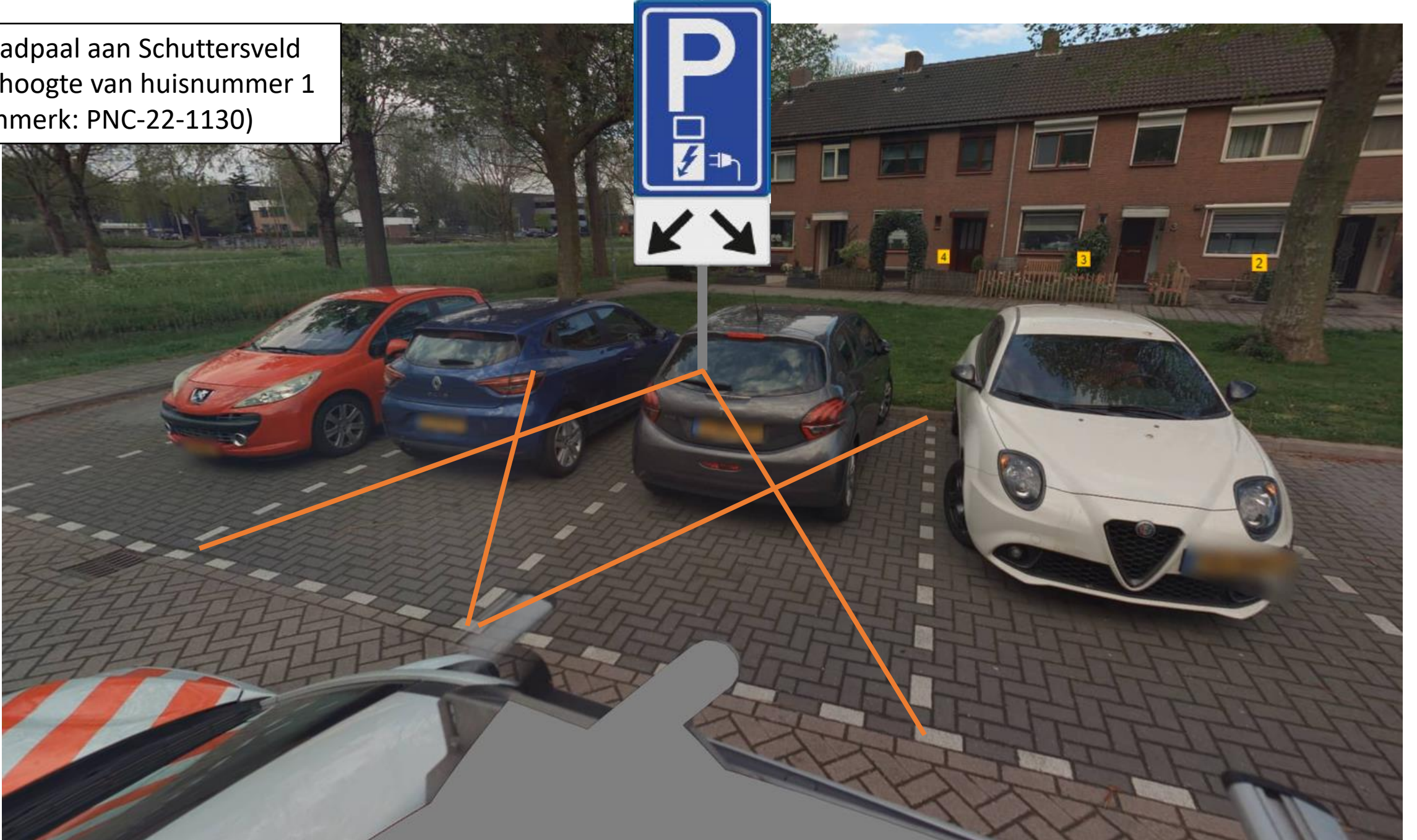
- 1 laadpaal aan Schuttersveld ter hoogte van huisnummer 1 (kenmerk: PNC-22-1130) pag. 3-4
- 1 laadpaal aan H. A. Lorentzstraat ter hoogte van huisnummer 11 (kenmerk: PNC-22-1786) pag. 5-6
- 1 laadpaal aan Helmersstraat ter hoogte van huisnummer 27 (kenmerk: PNC-22675) pag. 7-8
- 1 laadpaal aan Burgemeester Brouwerstraat ter hoogte van Prinses Marijkestraat huisnummer 36 (kenmerk: PNC-22-964) pag. 9-10
- 1 laadpaal aan Eemstein ter hoogte van huisnummer 129 (kenmerk: PNC-23-2325) pag. 11-12
- 1 laadpaal aan Raadhuisplein ter hoogte van huisnummer 8 (kenmerk: PNC-23-2324) pag. 13-14
- 1 laadpaal aan Steenbokstraat ter hoogte van huisnummer 63 (kenmerk: PNC-22-1936) pag. 15-16
- 1 laadpaal aan Jozef Israëlsstraat ter hoogte van Vermeerstraat huisnummer 36 (kenmerk: PNC-22-2175) pag. 17-18
- 1 laadpaal aan Grevelingen ter hoogte van huisnummer 4 (kenmerk: PNC-22625) pag. 19-20
- 1 laadpaal aan Walraven van Hallstraat ter hoogte van huisnummer 56 (kenmerk: PNC-23-2263) pag. 21-22
- 1 laadpaal aan Afslag ter hoogte van huisnummer 67 (kenmerk: PNC-22-2064) pag. 23-24
- 1 laadpaal aan Ganzekant ter hoogte van huisnummer 45 te Heerjansdam (kenmerk: RP-22452) pag. 25-26
- 1 laadpaal aan Waterlelie ter hoogte van huisnummer 5 te Heerjansdam (kenmerk: PNC-23-2305) pag. 27-28

Bijlage 2: Bebordingtekeningen diverse locaties laadpalen te Zwijndrecht

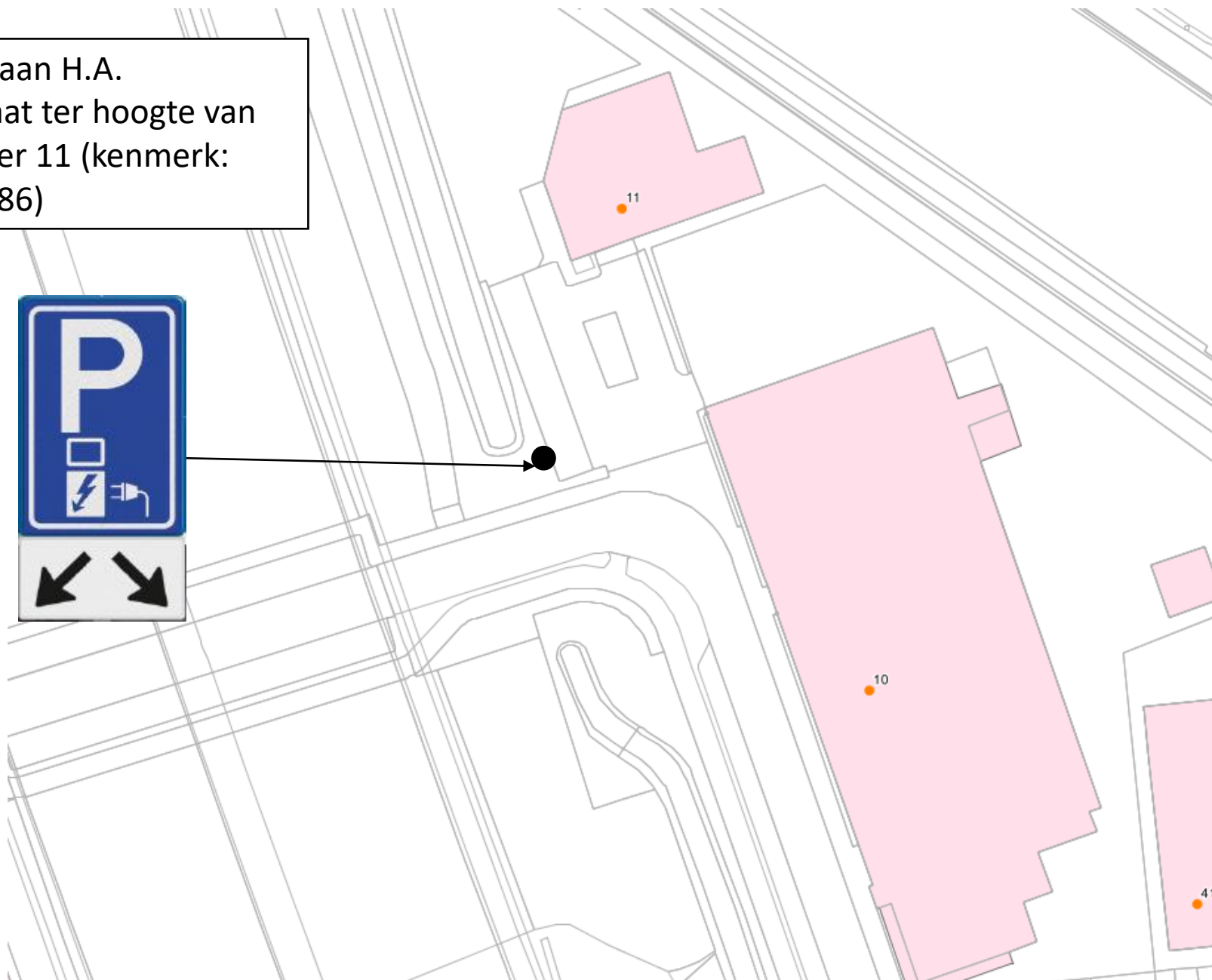
1 laadpaal aan Schuttersveld
ter hoogte van huisnummer 1
(kenmerk: PNC-22-1130)



1 laadpaal aan Schuttersveld
ter hoogte van huisnummer 1
(kenmerk: PNC-22-1130)



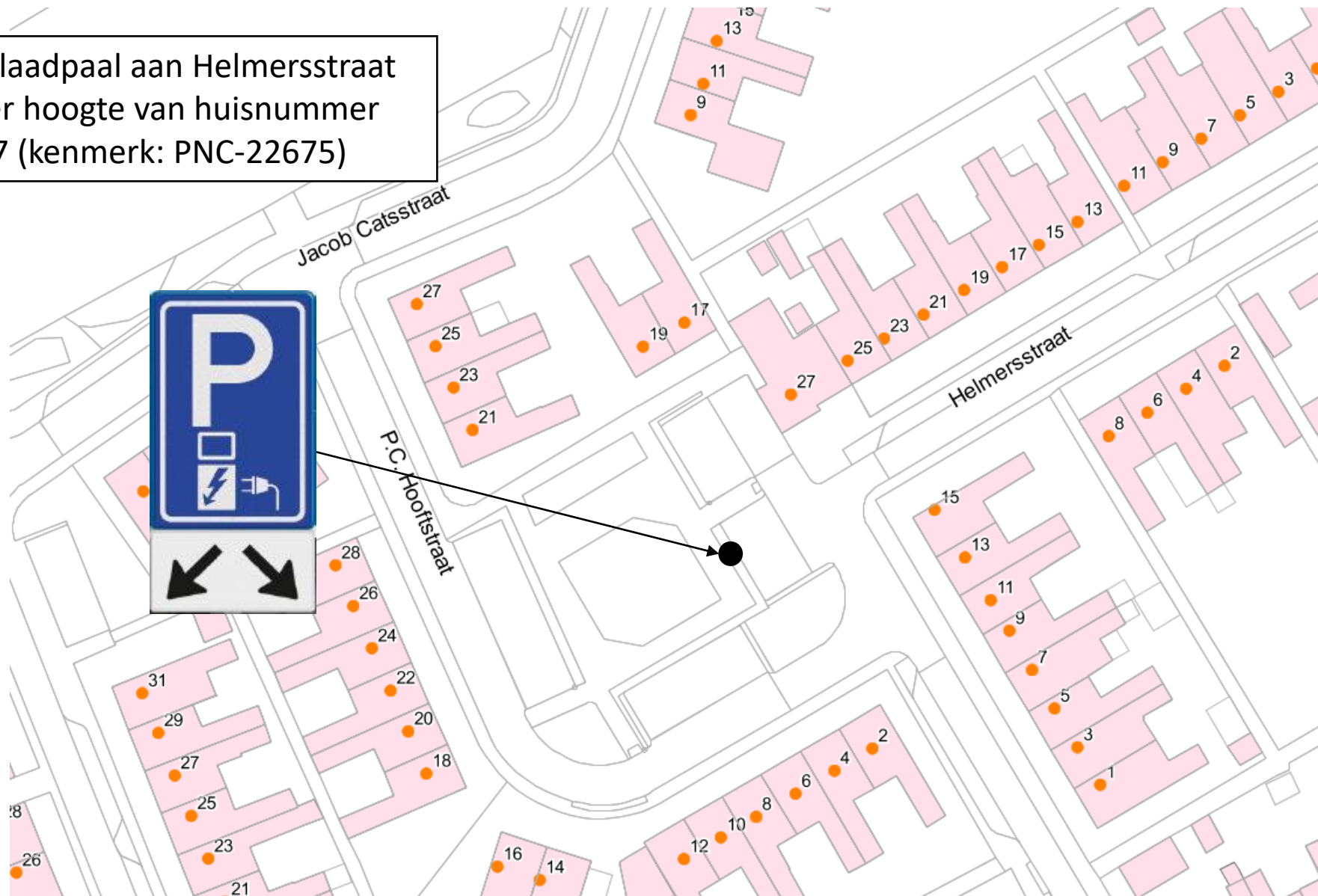
1 laadpaal aan H.A.
Lorentzstraat ter hoogte van
huisnummer 11 (kenmerk:
PNC-22-1786)



1 laadpaal aan H.A.
Lorentzstraat ter hoogte van
huisnummer 11 (kenmerk:
PNC-22-1786)



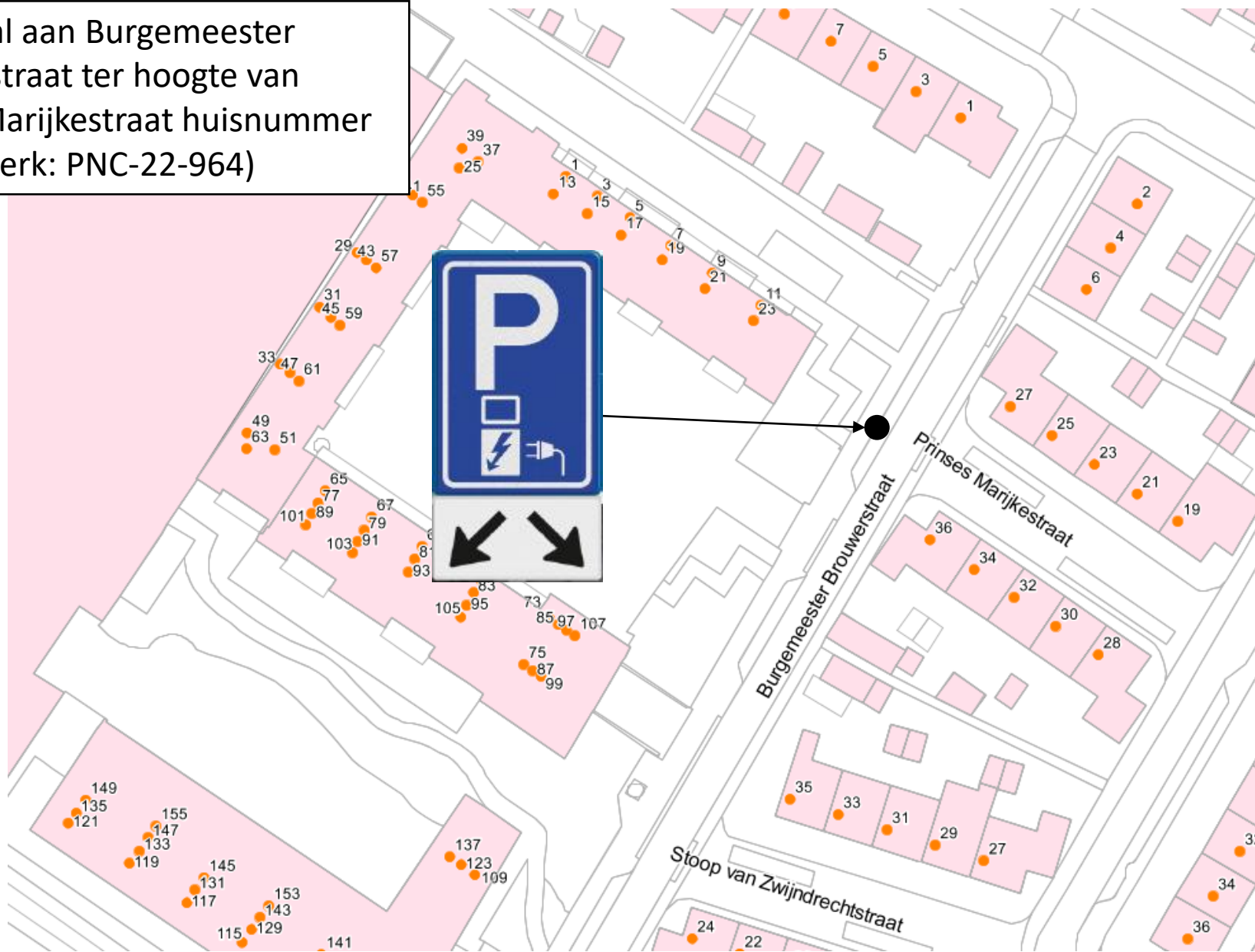
1 laadpaal aan Helmersstraat
ter hoogte van huisnummer
27 (kenmerk: PNC-22675)



1 laadpaal aan Helmersstraat
ter hoogte van huisnummer
27 (kenmerk: PNC-22675)



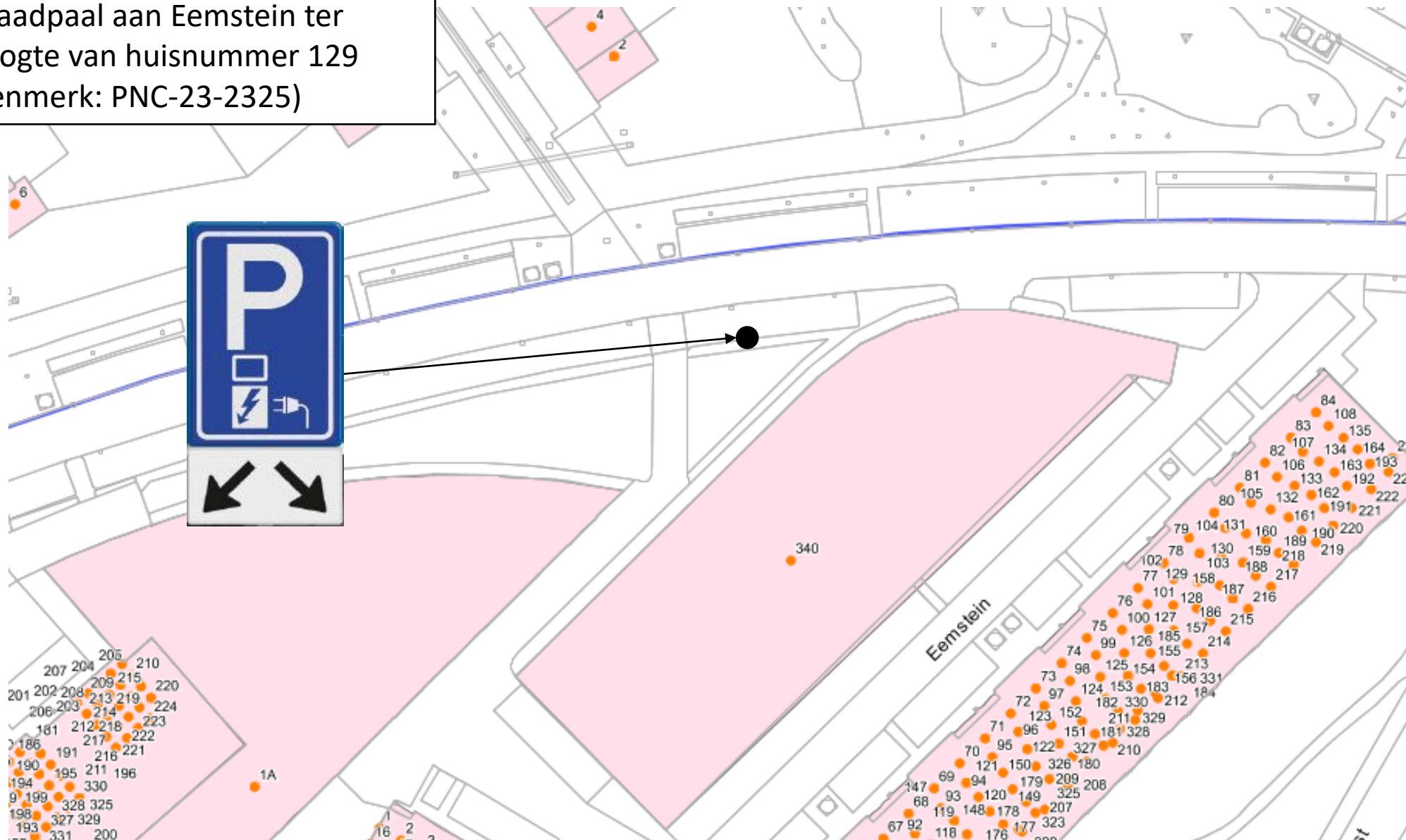
1 laadpaal aan Burgemeester
Brouwerstraat ter hoogte van
Prinses Marijkestraat huisnummer
36 (kenmerk: PNC-22-964)



1 laadpaal aan Burgemeester
Brouwerstraat ter hoogte van
Prinses Marijkestraat huisnummer
36 (kenmerk: PNC-22-964)



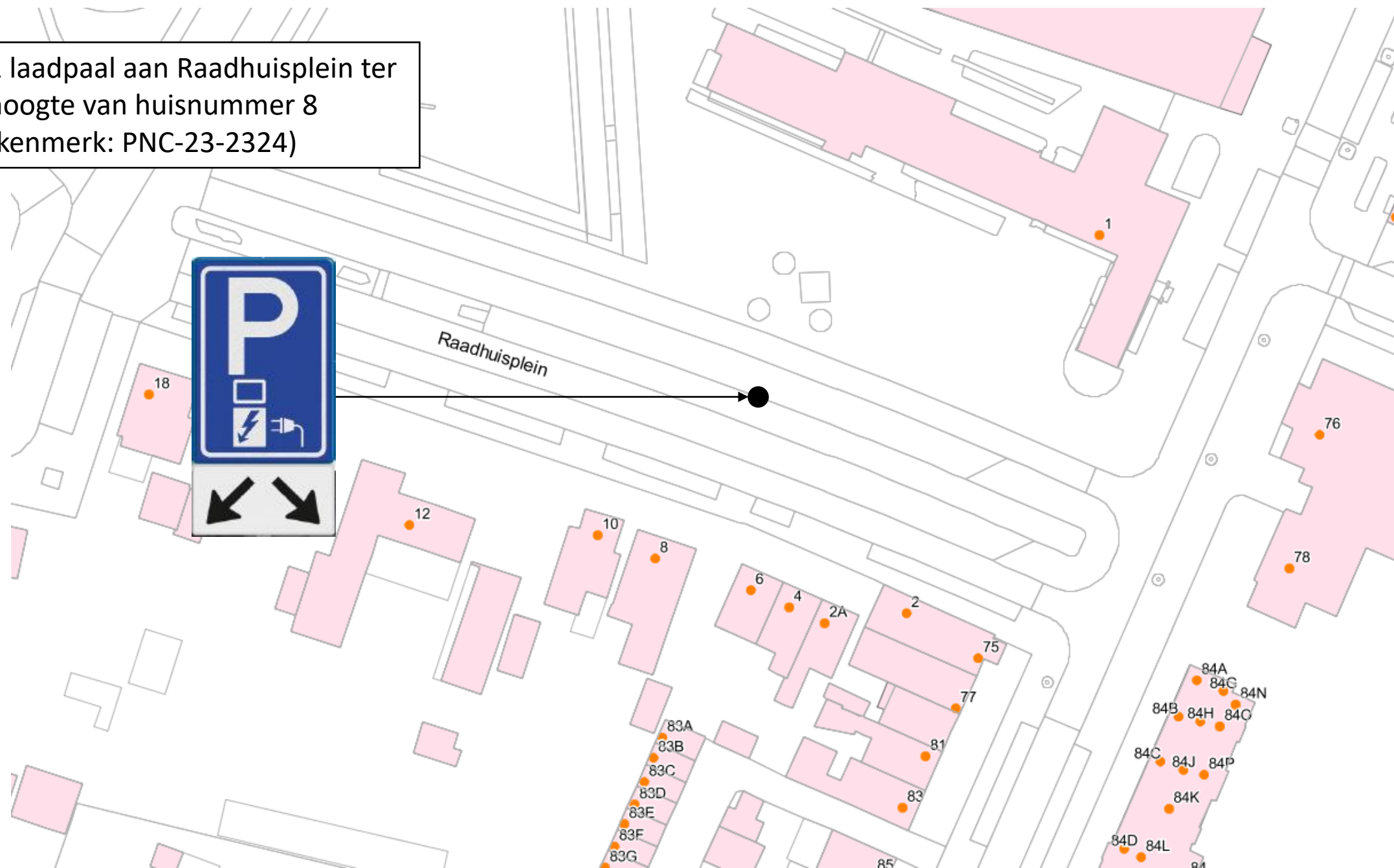
1 laadpaal aan Eemstein ter
hoogte van huisnummer 129
(kenmerk: PNC-23-2325)



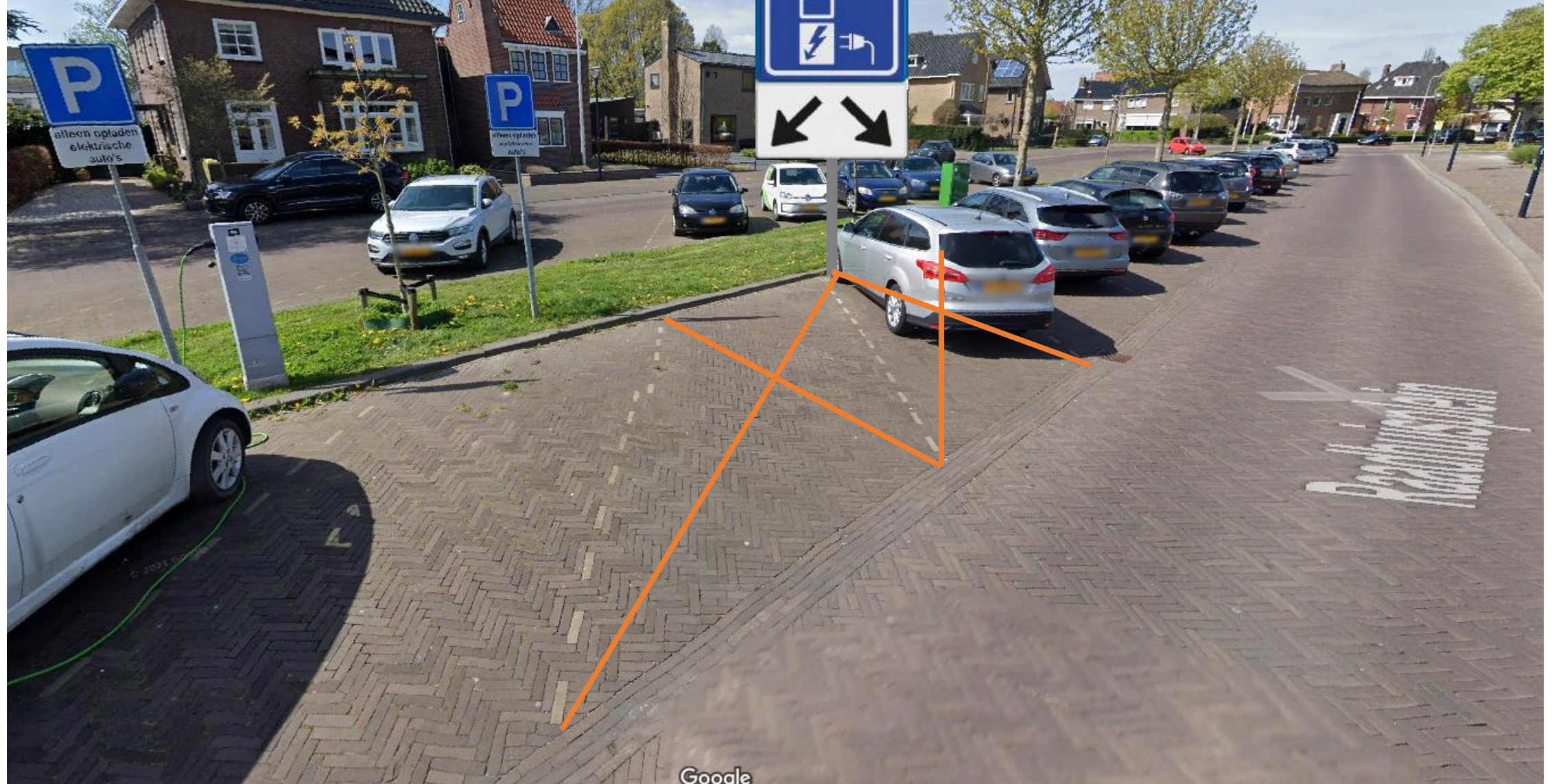
1 laadpaal aan Eemstein ter
hoogte van huisnummer 129
(kenmerk: PNC-23-2325)



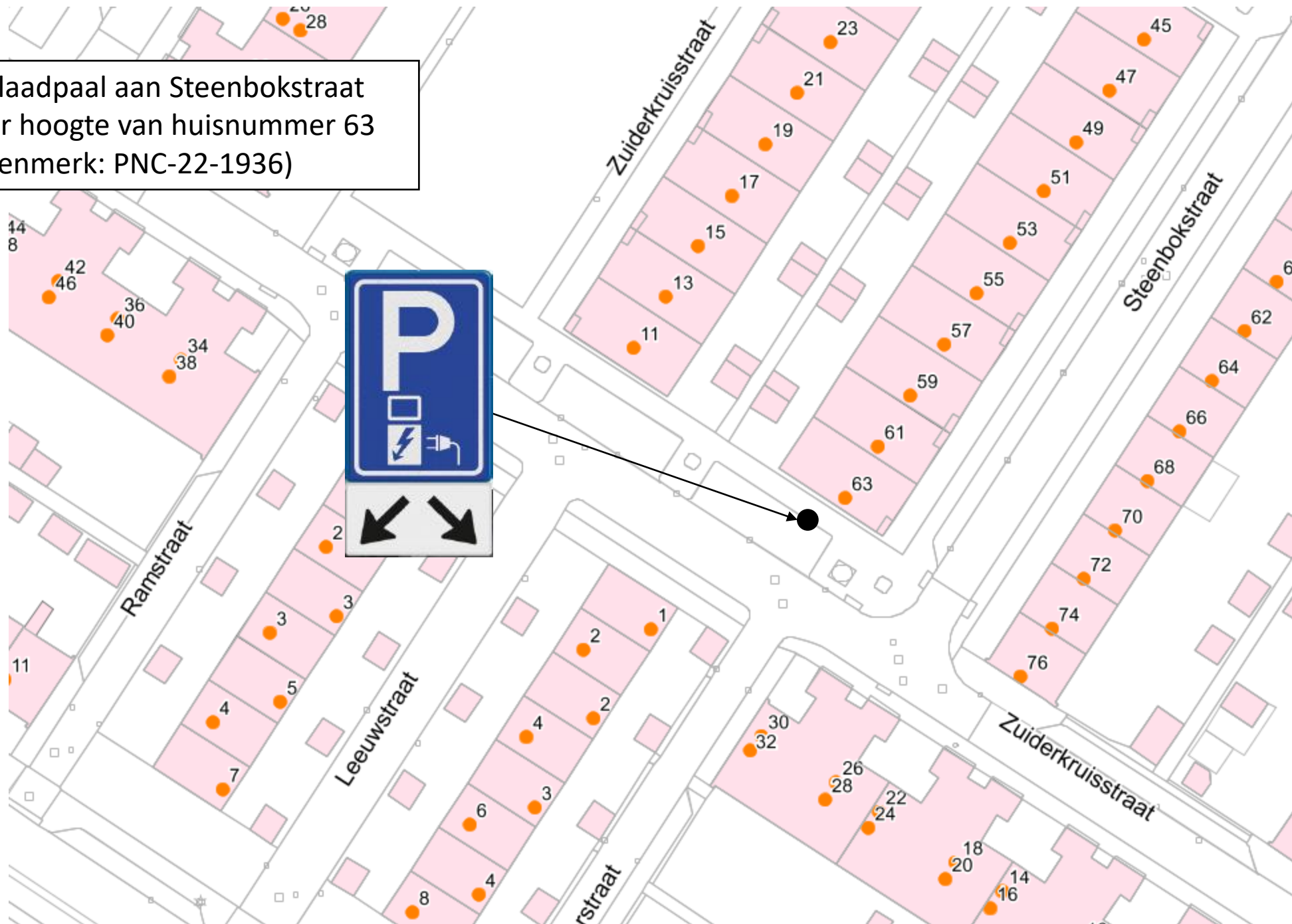
1 laadpaal aan Raadhuisplein ter
hoogte van huisnummer 8
(kenmerk: PNC-23-2324)



1 laadpaal aan Raadhuisplein ter
hoogte van huisnummer 8
(kenmerk: PNC-23-2324)



1 laadpaal aan Steenbokstraat
ter hoogte van huisnummer 63
(kenmerk: PNC-22-1936)



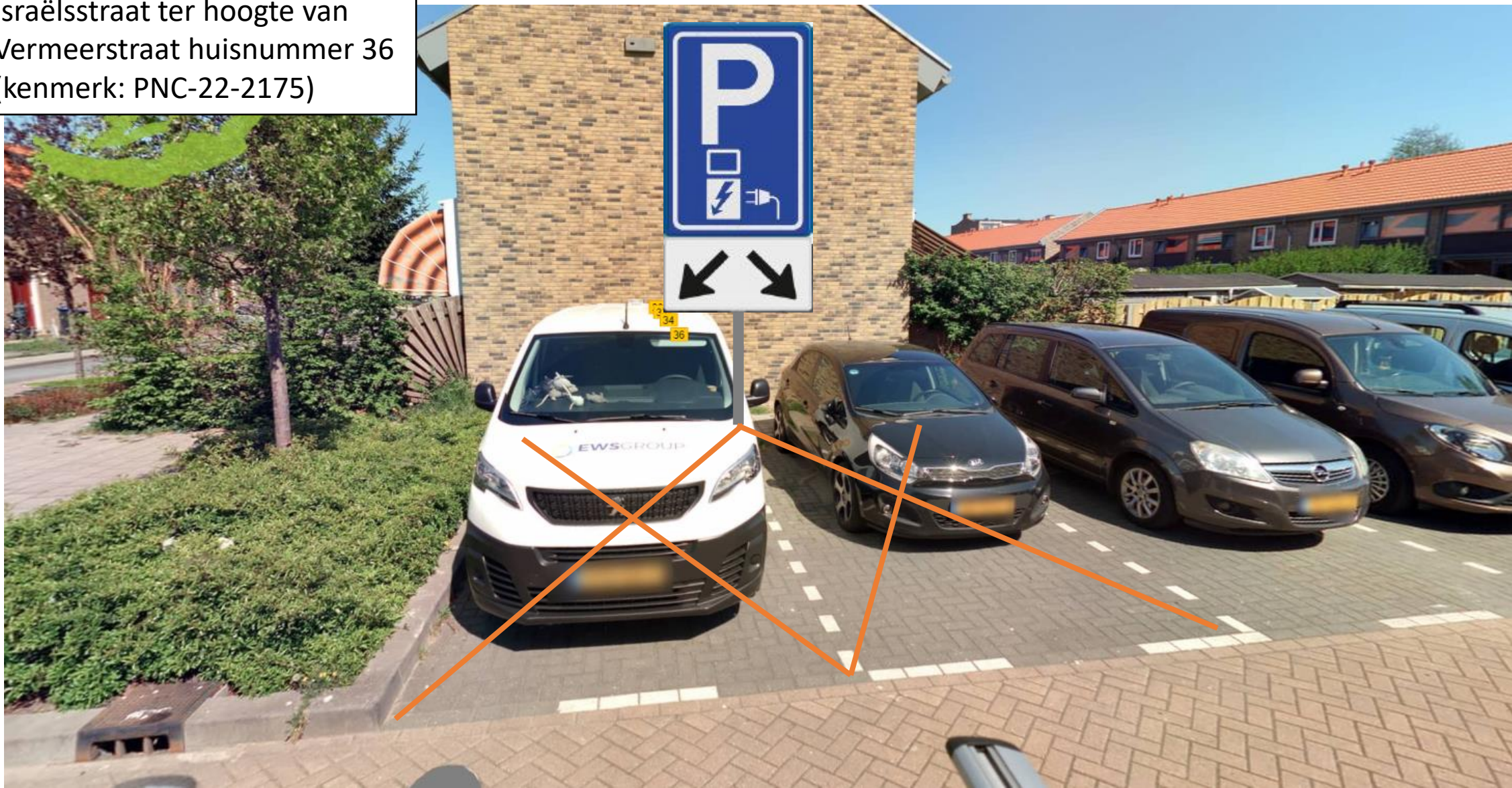
1 laadpaal aan Steenbokstraat ter
hoogte van huisnummer 63
(kenmerk: PNC-22-1936)



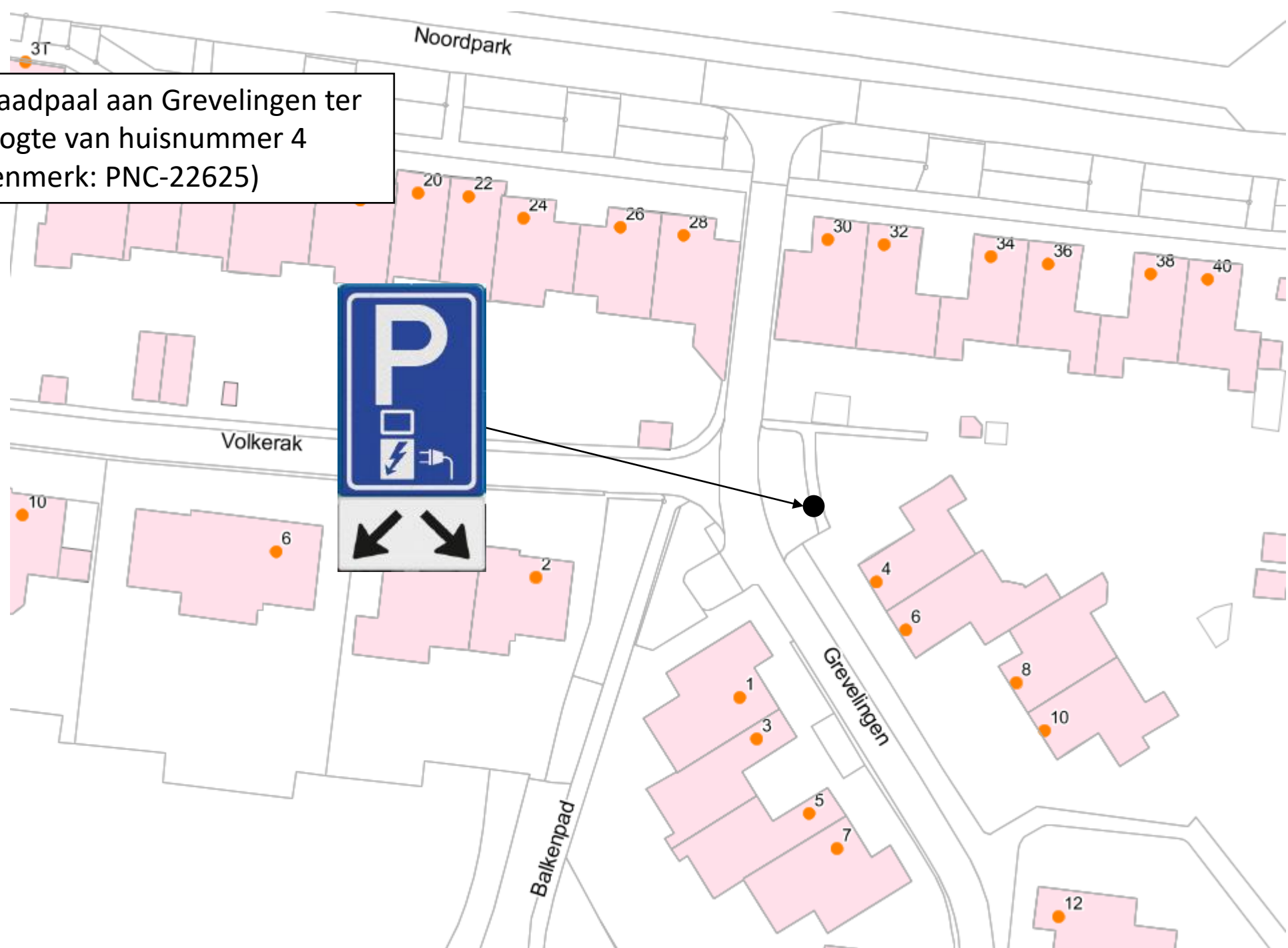
1 laadpaal aan Jozef
Israëlsstraat ter hoogte van
Vermeerstraat huisnummer 36
(kenmerk: PNC-22-2175)



1 laadpaal aan Jozef
Israëlsstraat ter hoogte van
Vermeerstraat huisnummer 36
(kenmerk: PNC-22-2175)



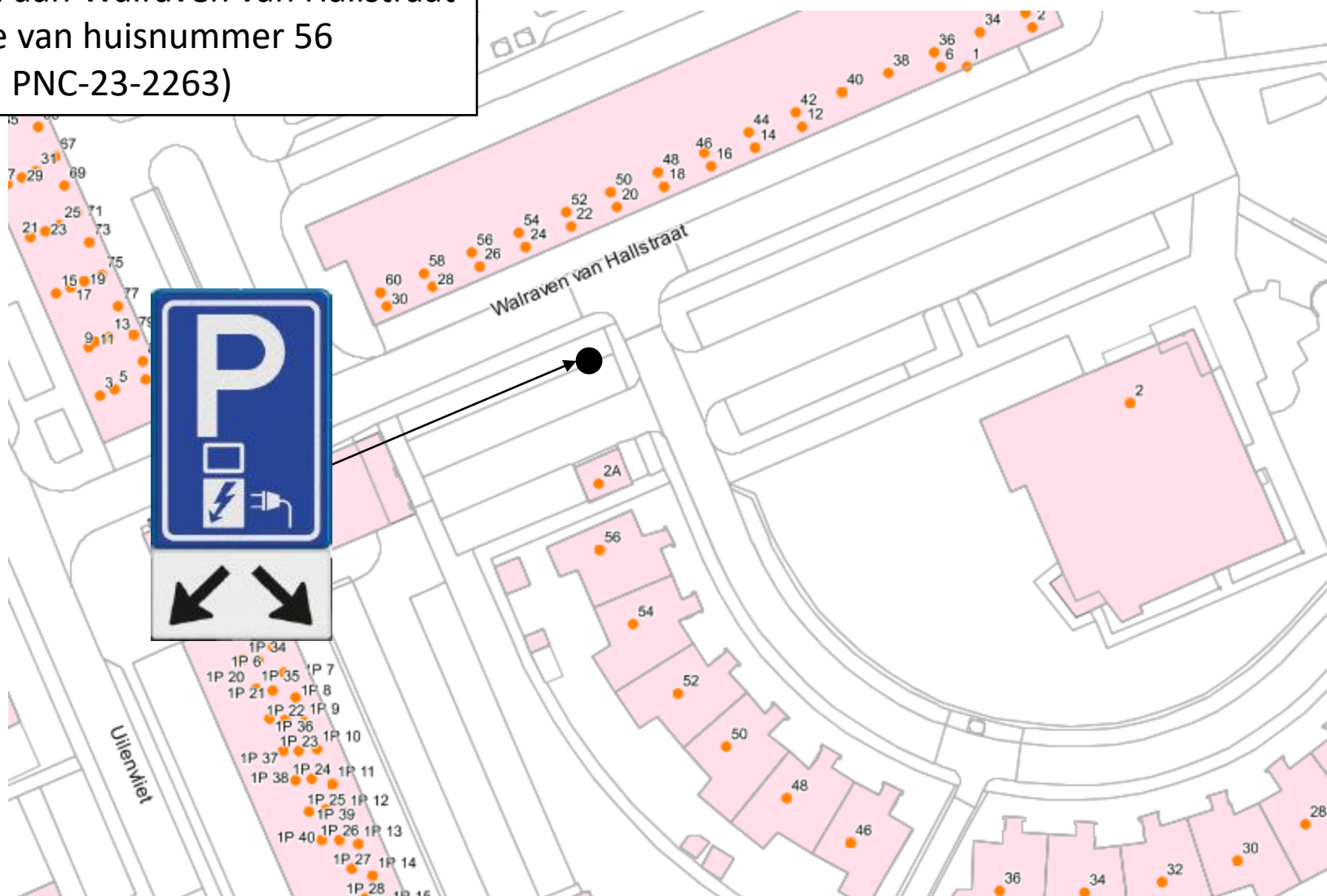
1 laadpaal aan Grevelingen ter
hoogte van huisnummer 4
(kenmerk: PNC-22625)



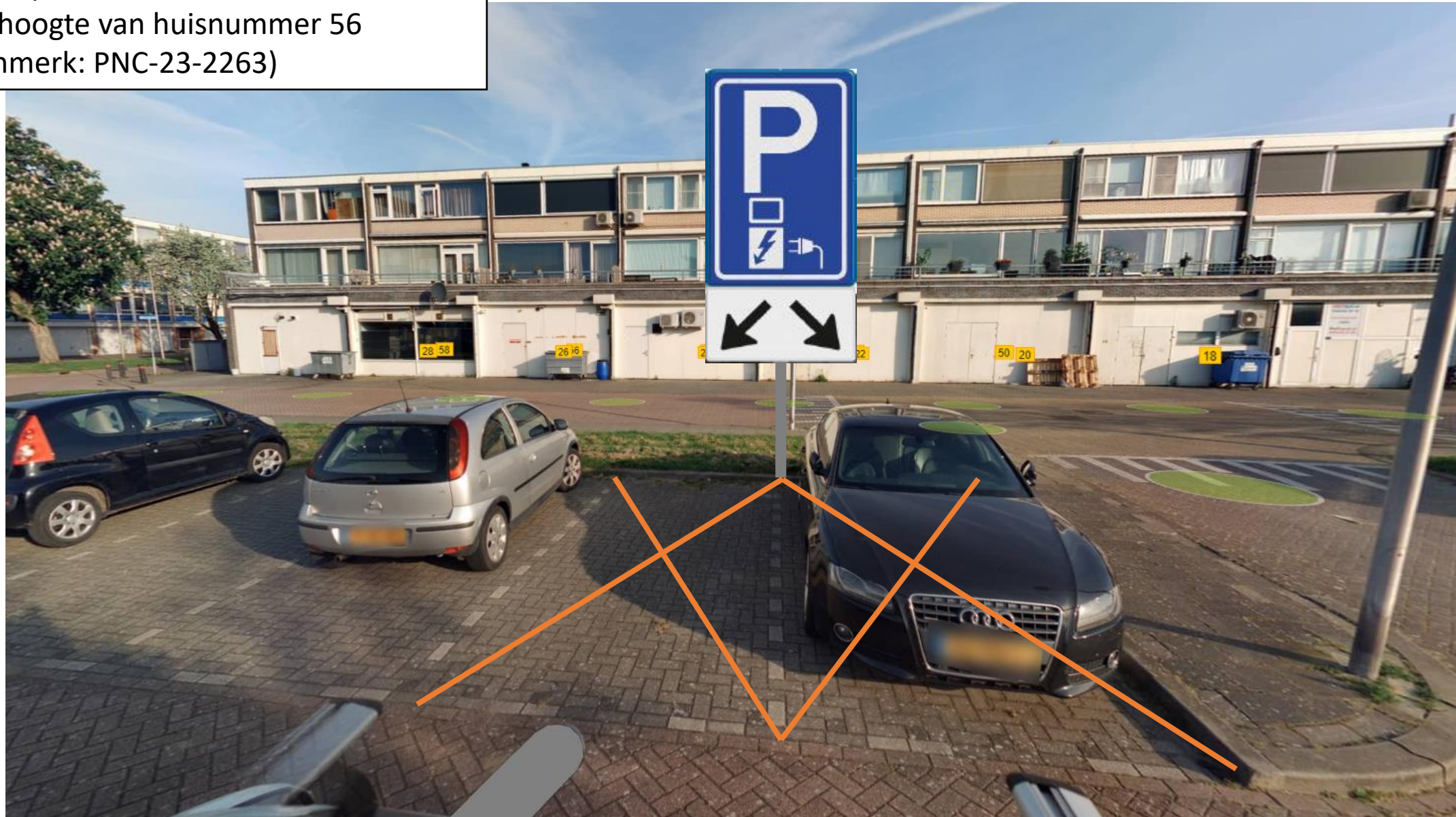
1 laadpaal aan Grevelingen ter
hoogte van huisnummer 4
(kenmerk: PNC-22625)



1 laadpaal aan Walraven van Hallstraat
ter hoogte van huisnummer 56
(kenmerk: PNC-23-2263)



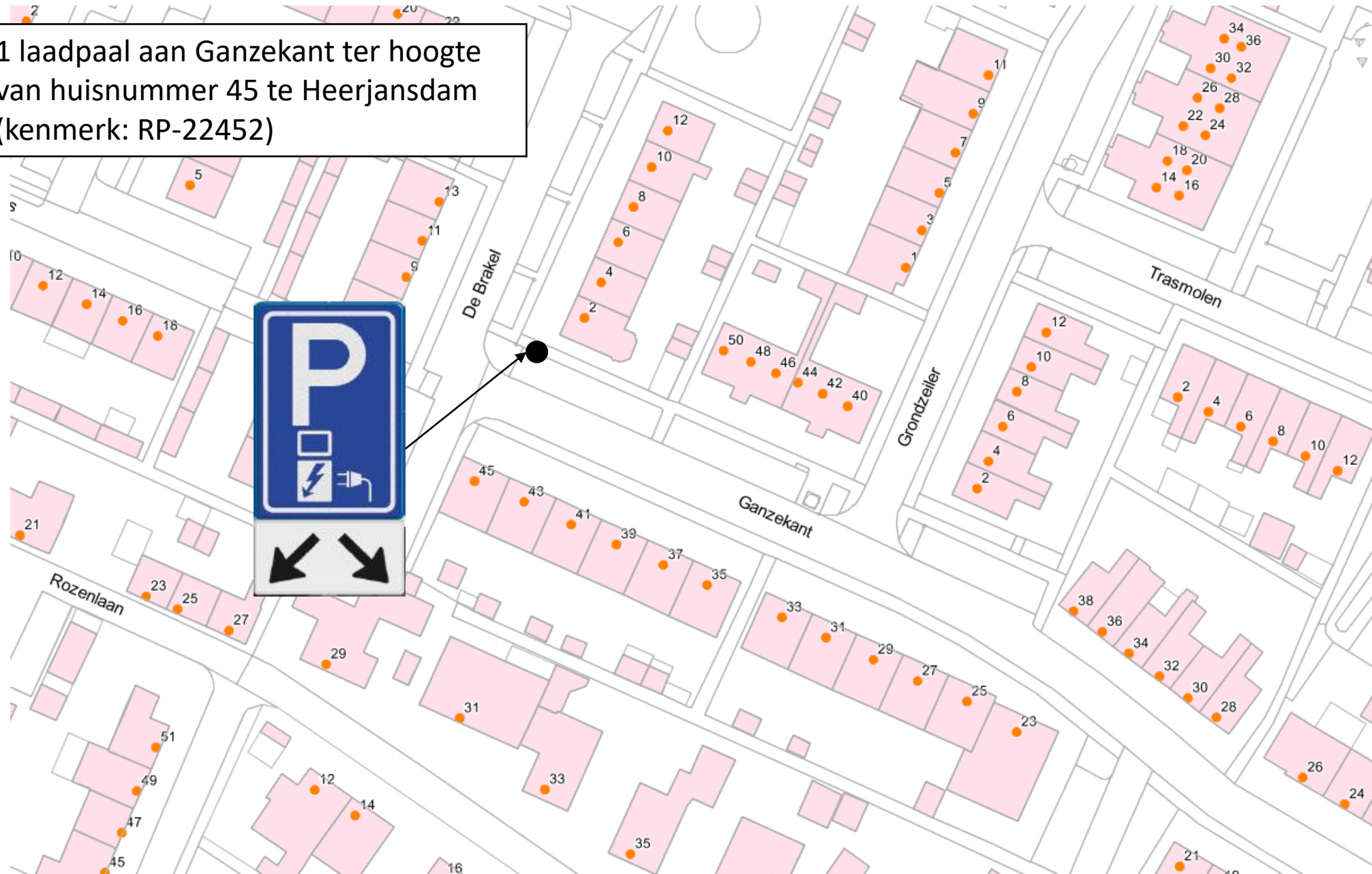
1 laadpaal aan Walraven van Hallstraat
ter hoogte van huisnummer 56
(kenmerk: PNC-23-2263)



1 laadpaal aan Afslag ter hoogte van huisnummer 67 (kenmerk: PNC-22-2064)



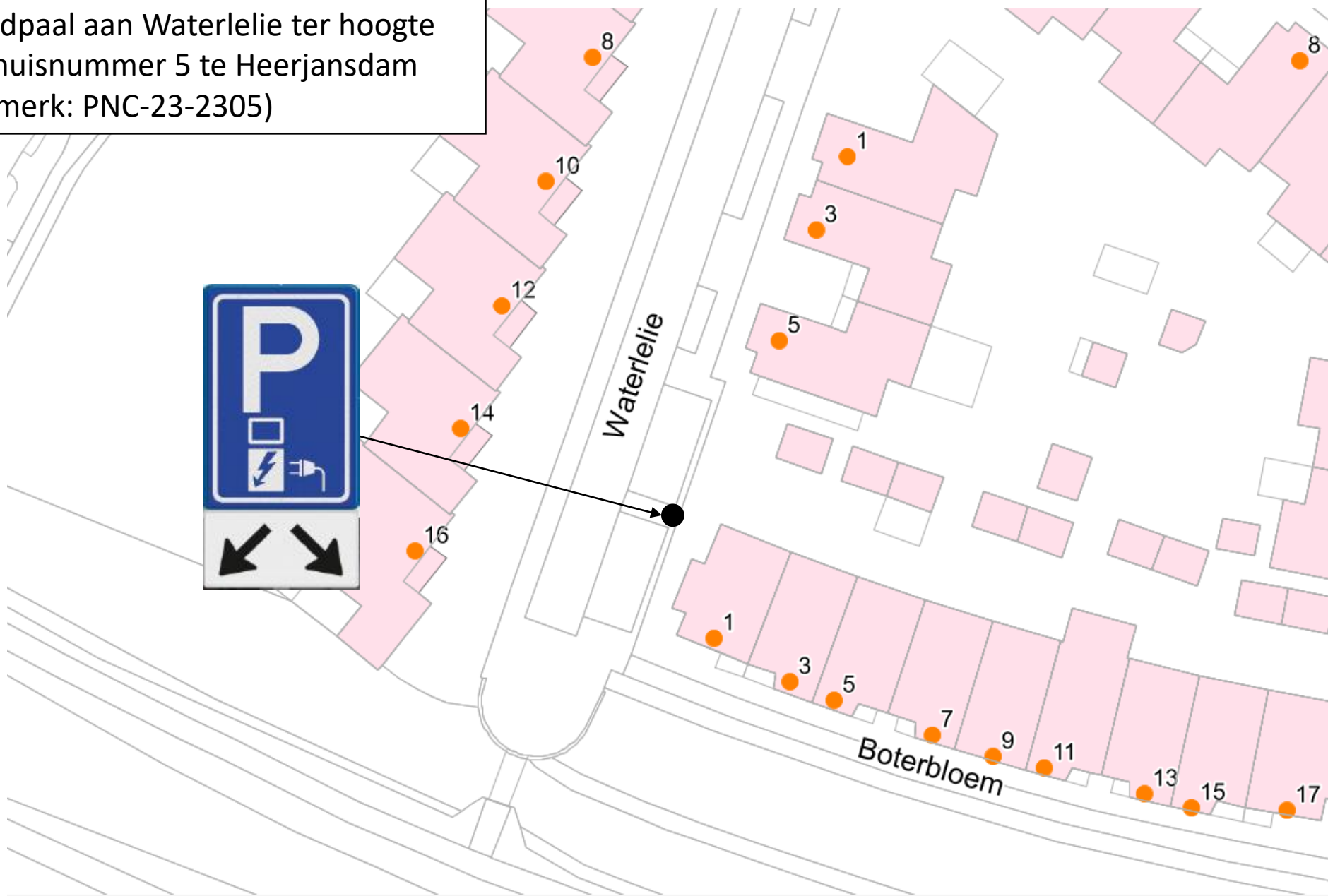
1 laadpaal aan Ganzekant ter hoogte van huisnummer 45 te Heerjansdam (kenmerk: RP-22452)



1 laadpaal aan Ganzekant ter hoogte van huisnummer 45 te Heerjansdam (kenmerk: RP-22452)



1 laadpaal aan Waterlelie ter hoogte van huisnummer 5 te Heerjansdam (kenmerk: PNC-23-2305)



1 laadpaal aan Waterlelie ter hoogte van huisnummer 5 te Heerjansdam (kenmerk: PNC-23-2305)

