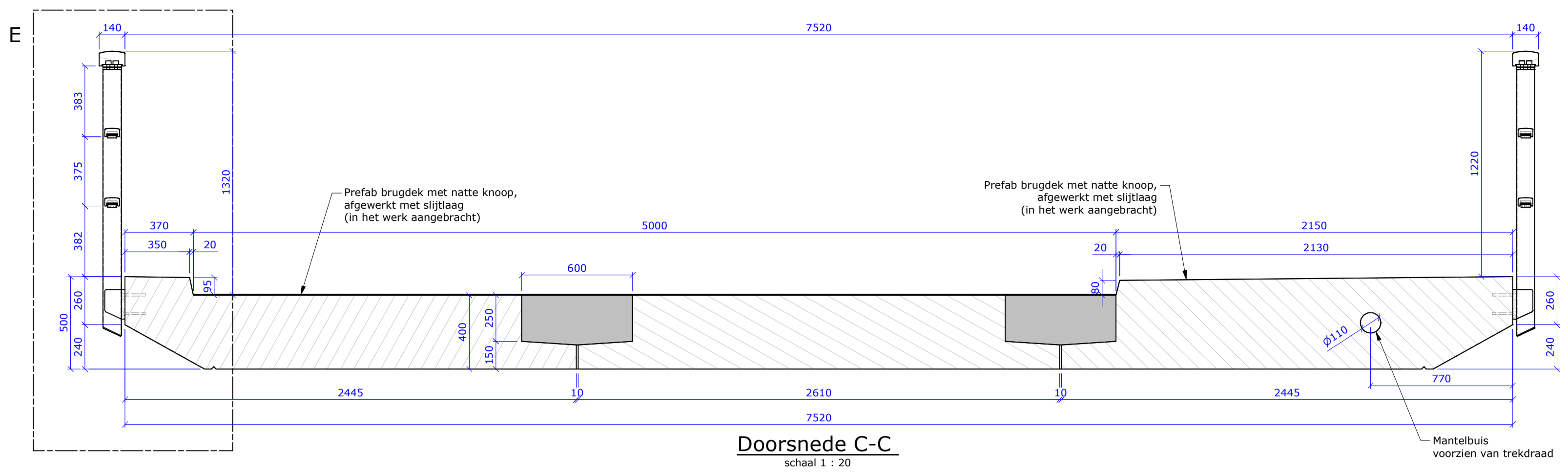
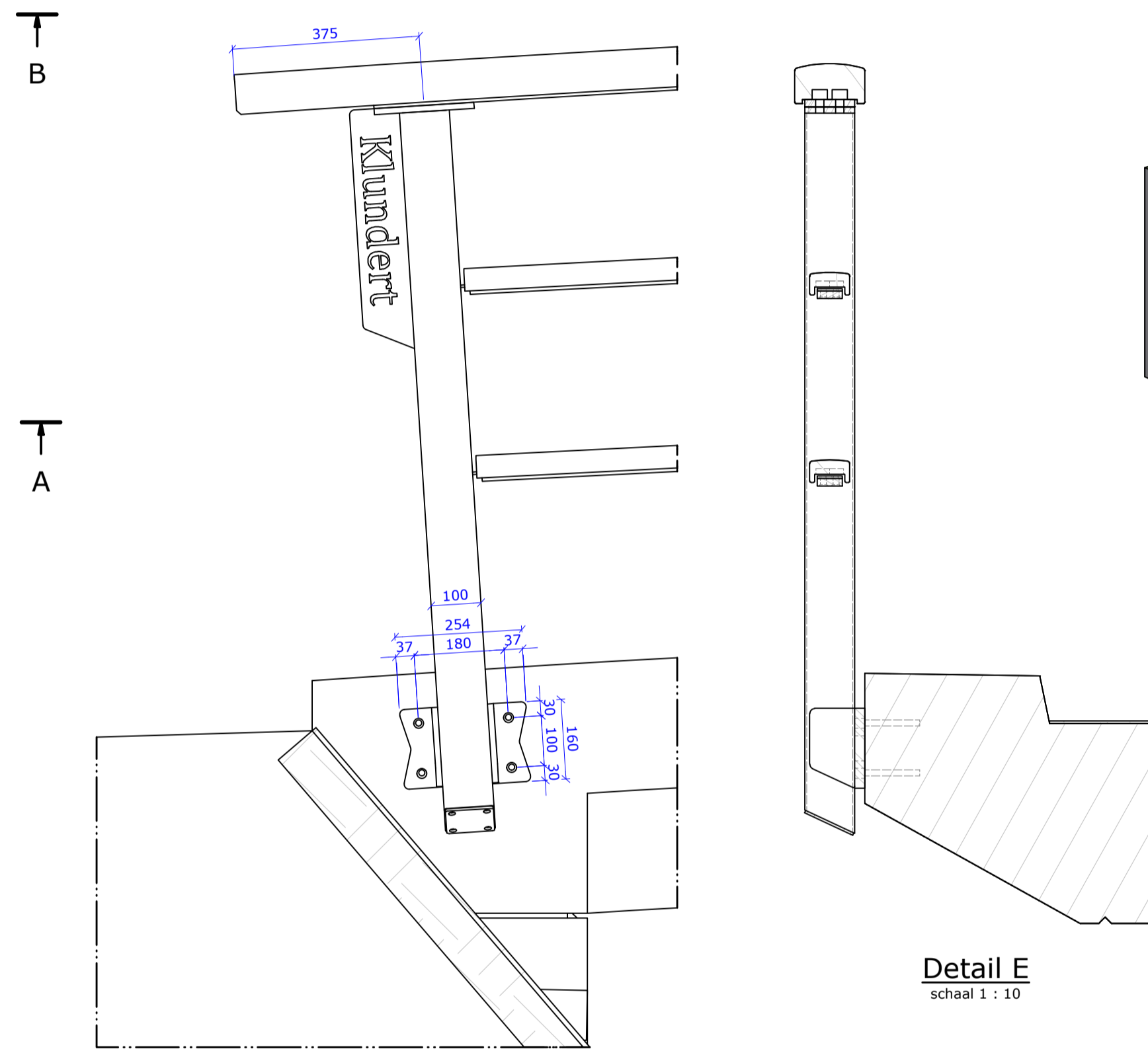


Bovenaanzicht
schaal 1 : 50

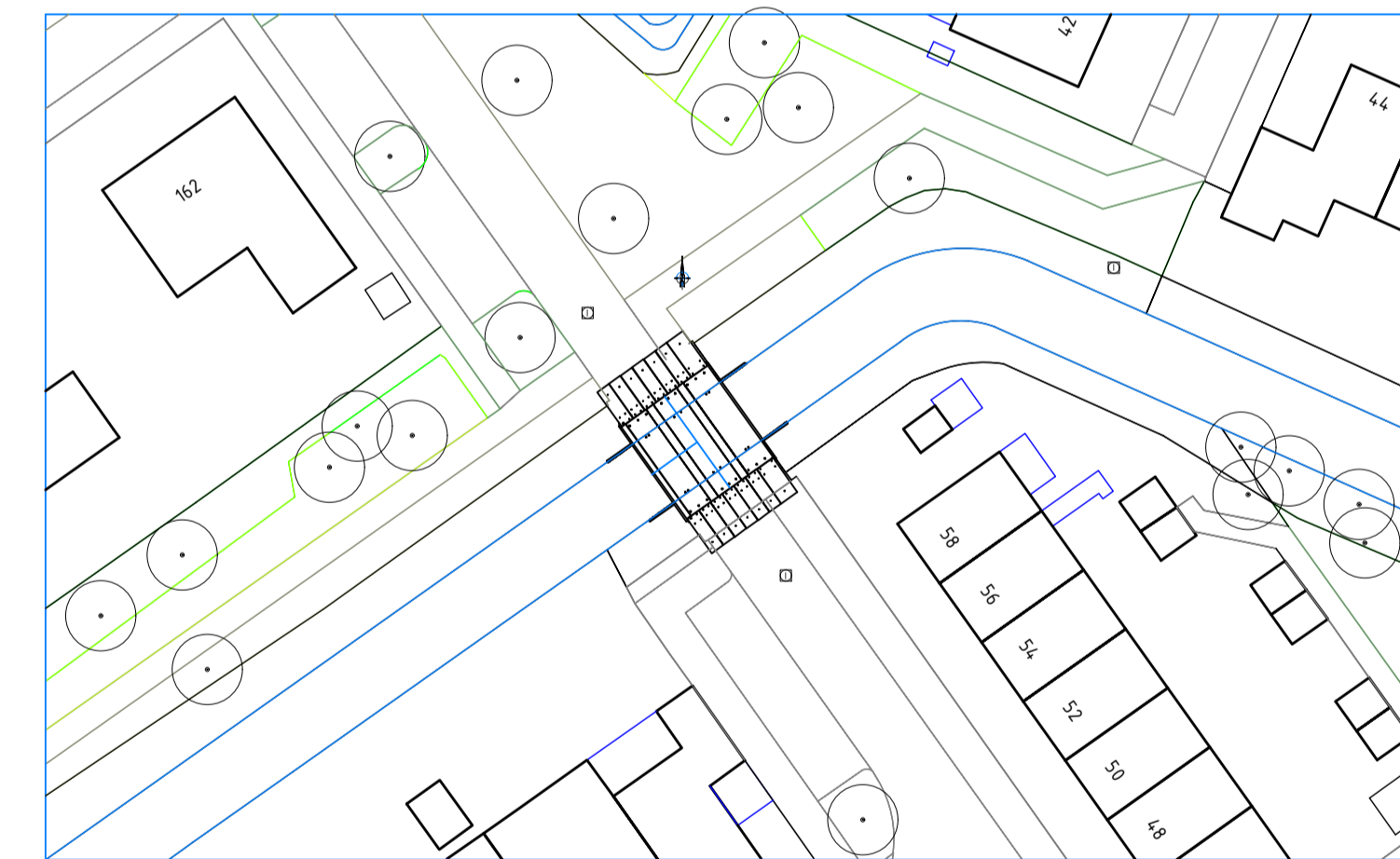
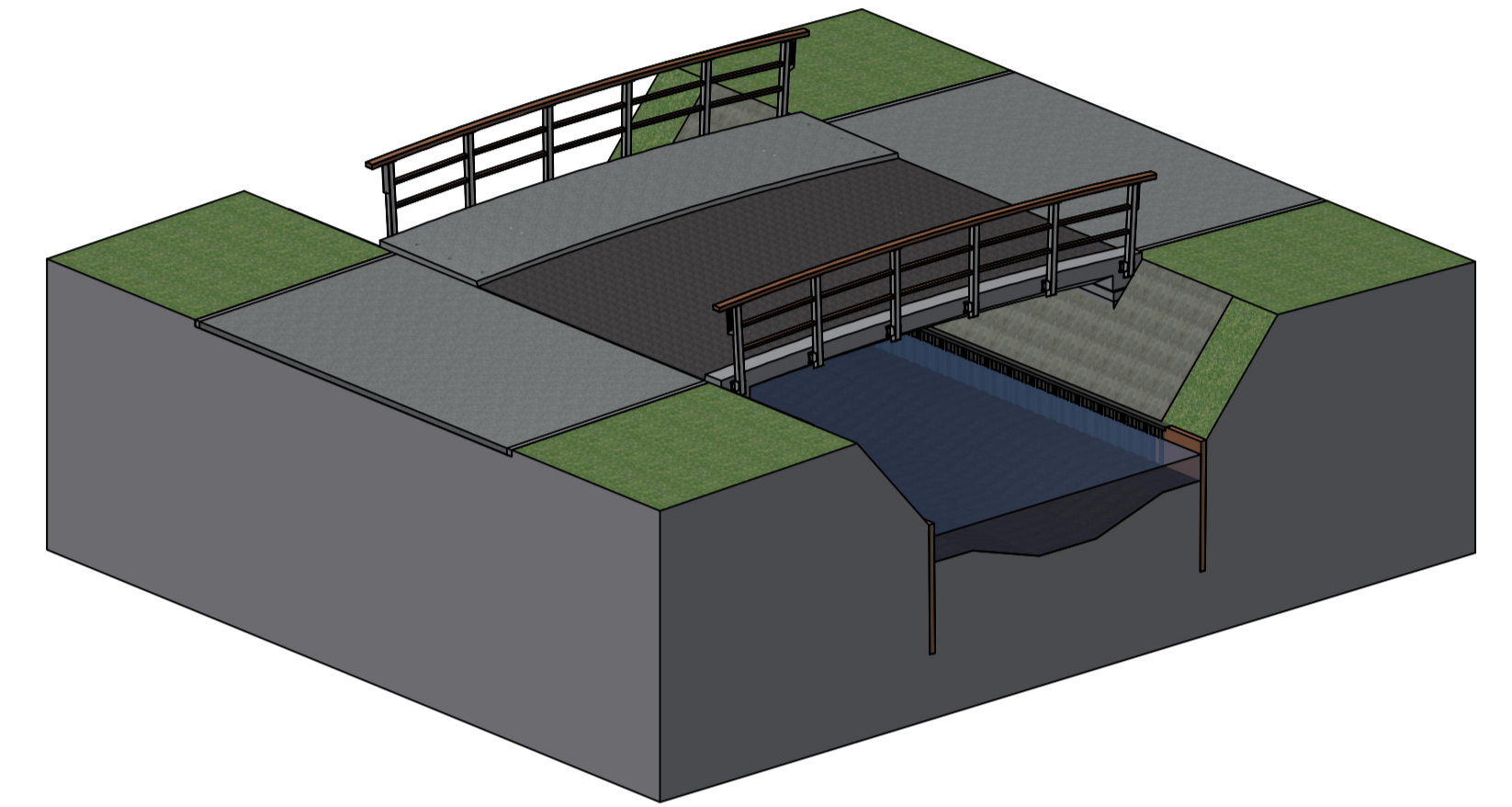


Doorsnede C-C
schaal 1 : 20

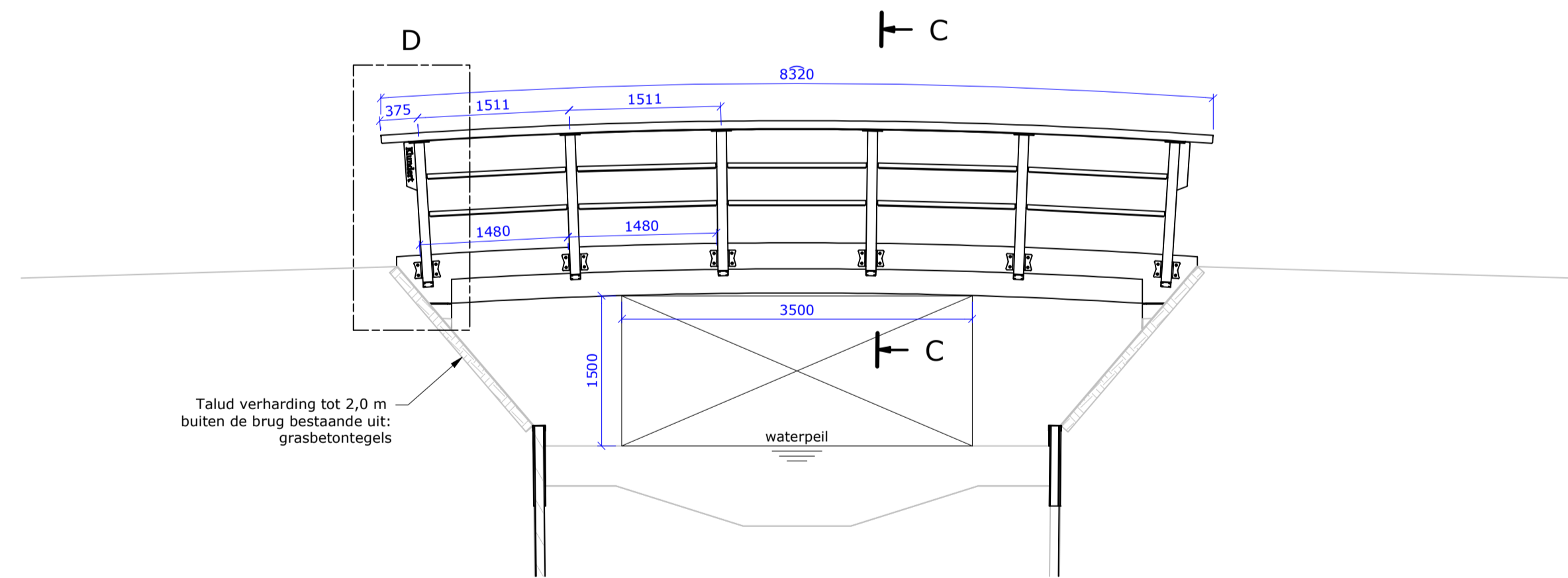


Detail D
schaal 1 : 10

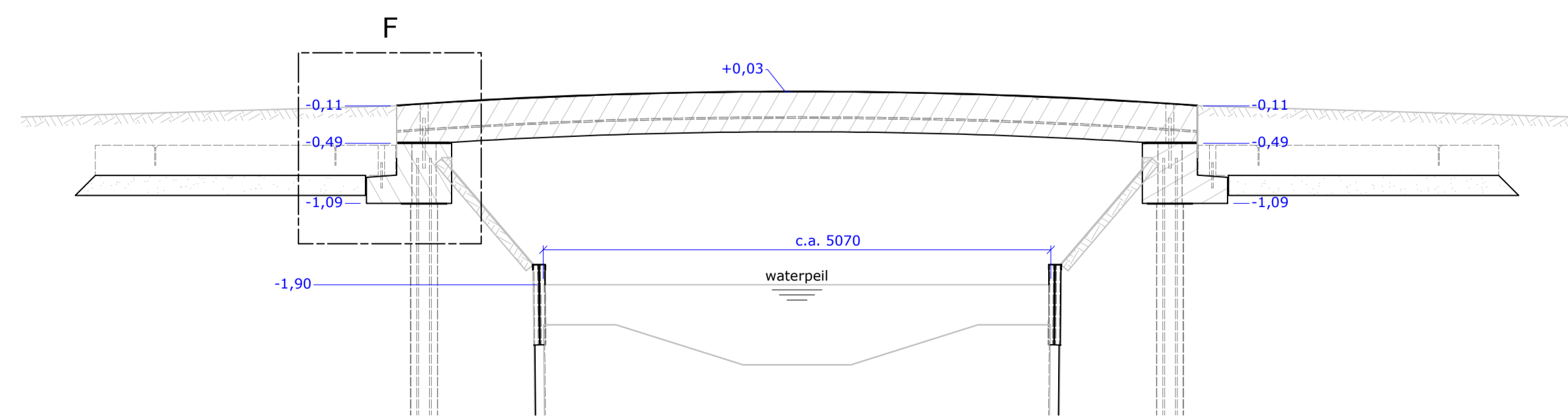
Detail E
schaal 1 : 10



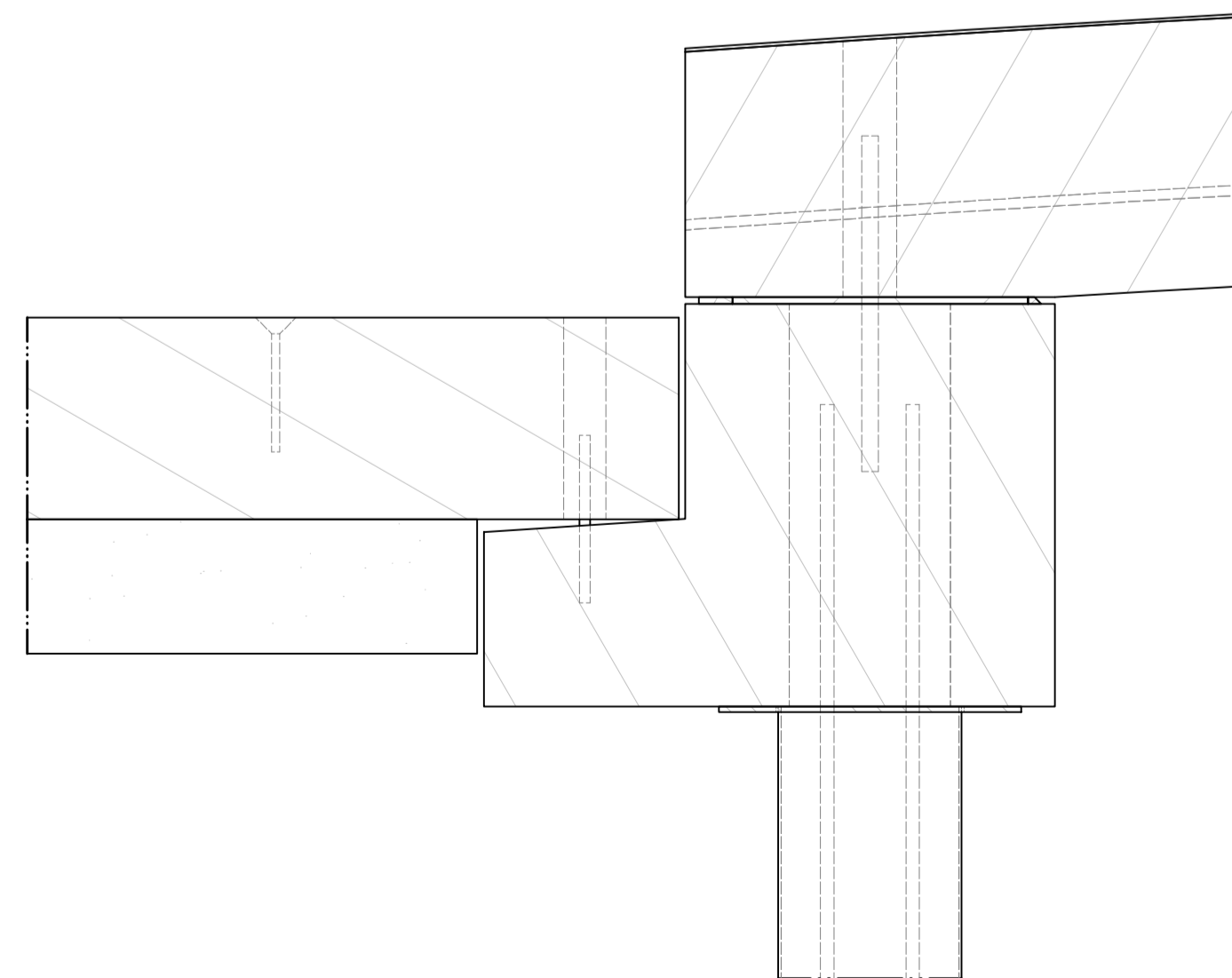
Situatie
schaal 1 : 500



Doorsnede A-A
schaal 1 : 50



Doorsnede B-B
schaal 1 : 50



Detail F
schaal 1 : 10

Opmerkingen

- Maten in millimeters, tenzij anders aangegeven;
- Hoogtematen in meters t.o.v. NAP, tenzij anders aangegeven;
- Coördinaten in meters t.o.v. het RD-stelsel;
- Staalkwaliteit S235JR, tenzij anders weergegeven;
- Stalen leuning latten a = 3, tenzij anders weergegeven;
- Stalen leuning therm. verz. en 2-laags poedcoating, kleur: RAL5011 (staalblauw);
- Slijtlaag in kleur: Voetpad Gecalciëerd bauxiet, Weg Silicium carbide;
- Betonranden (90 graden) worden voorzien van vellingkanten 20x20;
- Houten leuning: Billiga (D50);
- Kwaliteit bevestigingsmiddelen 8.8;
- Definitieve dimensies volgen na constructie berekening;

Toegestane maximale belasting

- Belasting Model 1:
 - Rijstrook 1: 600 kN verdeeld over 2 assen, as-last 300 kN
 - Rijstrook 2: 400 kN verdeeld over 2 assen, as-last 200 kN
- Belasting Model 2: 400 kN verdeeld over 1 as
- Leuningbelasting 3 kN/m

Verdeling leuning

Doortel maat	H.o.h. maat
303	303
1783	1480
3263	1480
4743	1480
6223	1480
7703	1480
c.a.	303

Projectomschrijving	Vervangen 3 bruggen en een duikerbrug te gemeente Moerdijk		
Tekening onderdeel	KW216; Overzichtstekening 't Hooren Werck		
Opdrachtgever	Gemeente Moerdijk		
Documentnaam	AD22-0473-KW216-TEK-001	Revisie:	01
Opsteller	FvdW	Bladnr.	1 van 1
Projectleider	RM	Formaat	A1
		Status	Ter Goedkeuring
		Datum	8-2-2023



Aannemersbedrijf Damsteegt B.V.
Duurzaamheidsring 320
4231 EX Meerkerk
0183 35 90 27
info@damsteegwaterwerken.nl
www.damsteegwaterwerken.nl