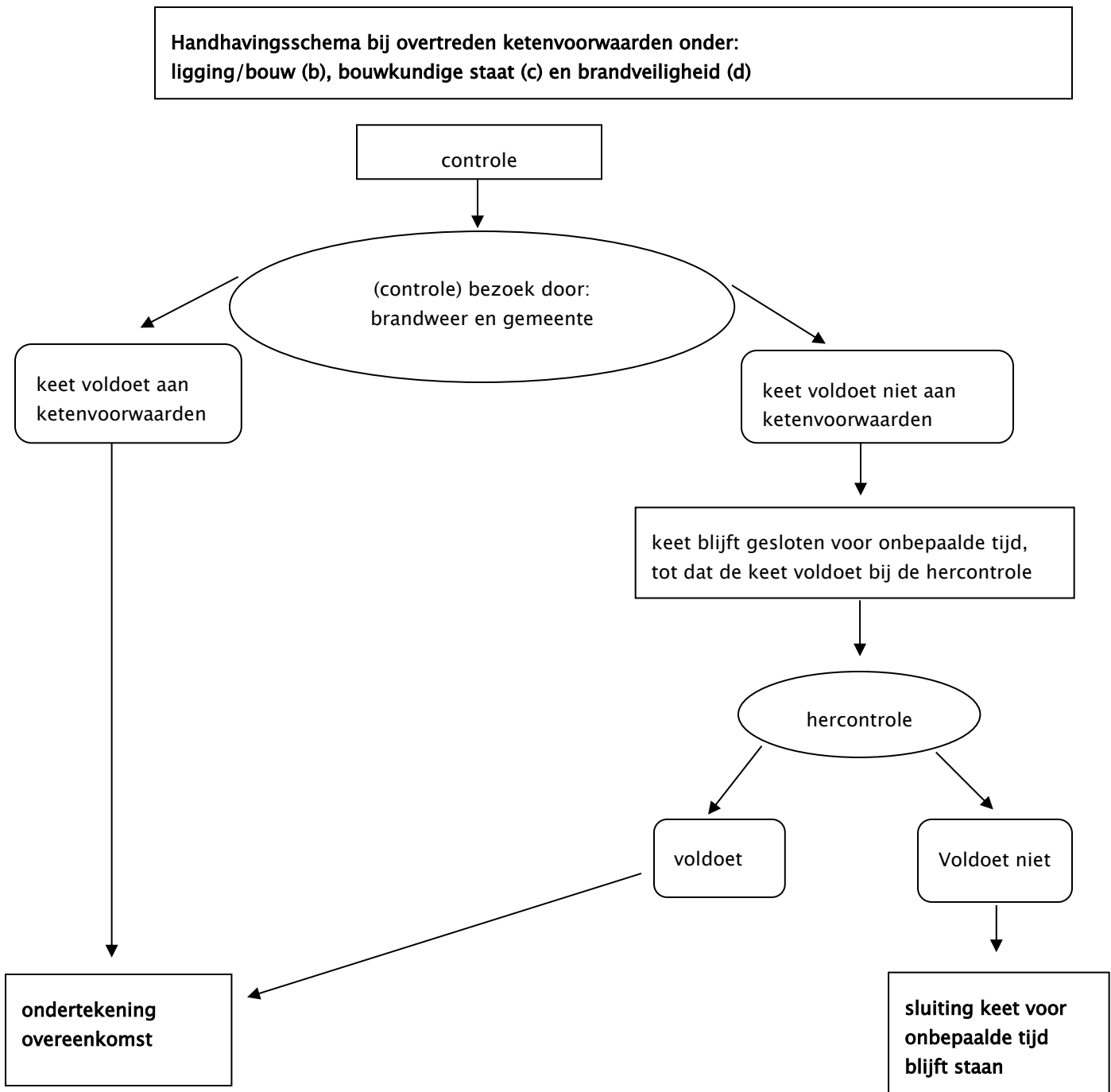


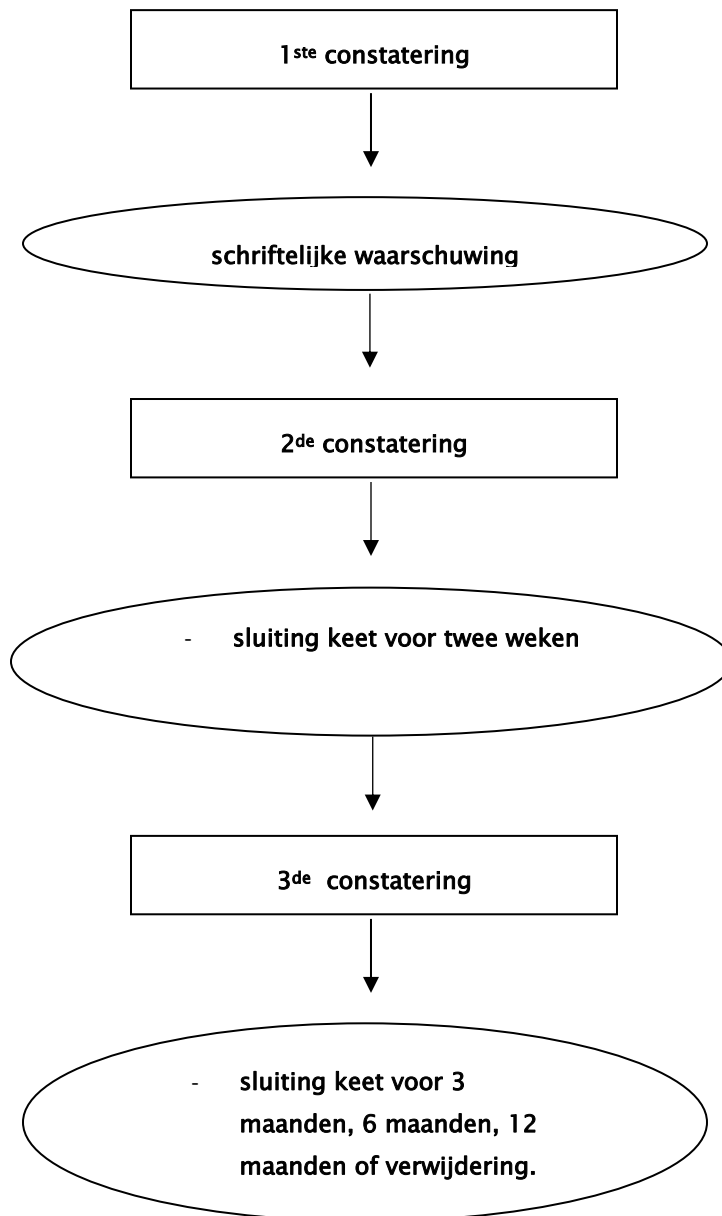
Bijlage 1: Handhavingsschema's

Handhavingsschema 1



Handhavingsschema 2

Handhavingsschema bij overtreden ketenvoorwaarden onder: openbare orde en veiligheid (a), alcoholverstreking (e) en overig (f)



De gemeente Westerveld kan bij (ernstige) verstoring van de openbare orde en veiligheid of vrees voor het ontstaan daarvan direct op sluiting over gaan van de keet.