

Bestaande legger.

Legenda

- gebied met leggerwijziging
- bodemval, vastgesteld
- stuw, vastgesteld
- boerenstuw, vastgesteld
- watergang primair, vastgesteld
- kernzone watersysteem, vastgesteld
- profiel van vrije ruimte, vastgesteld

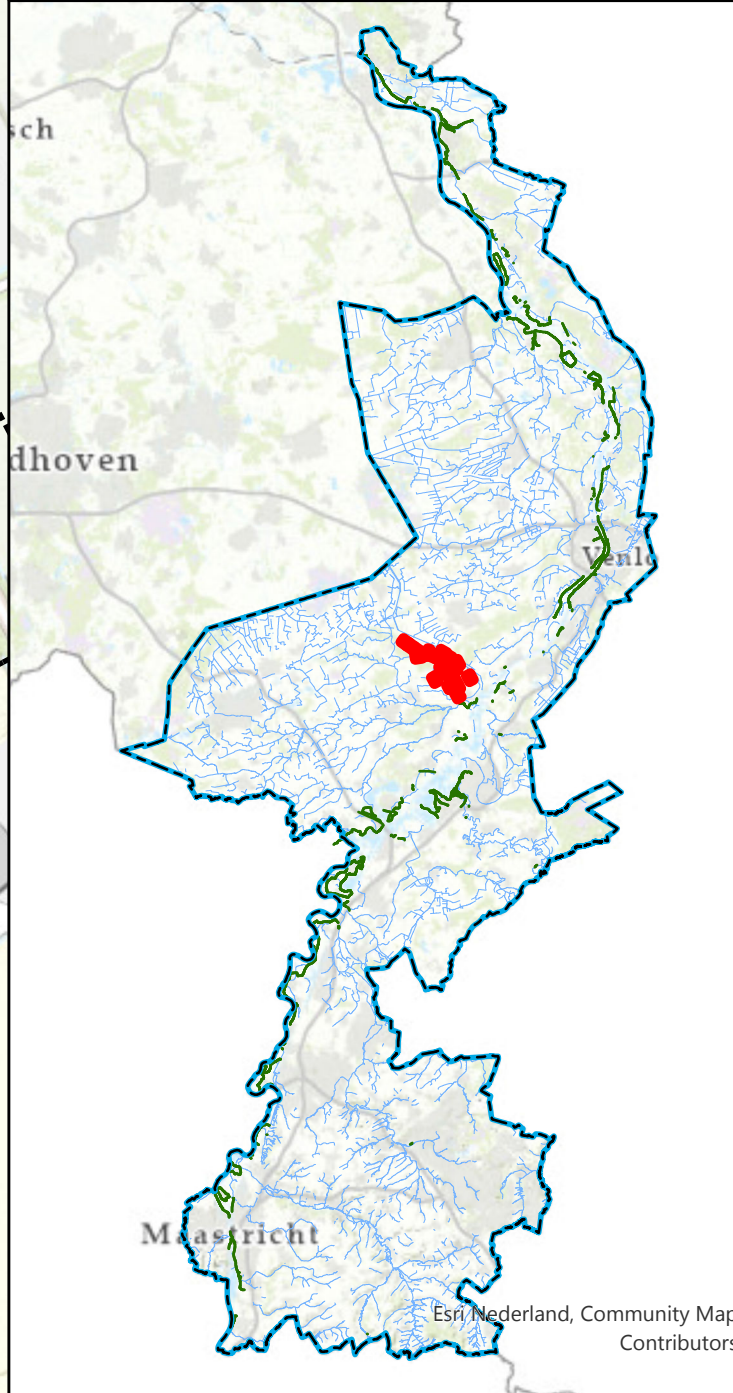


Leggerwijziging.

Legenda

- gebied met leggerwijziging
- boerenstuw, nieuw
- watergang primair, vastgesteld
- kernzone watersysteem, vastgesteld
- kernzone watersysteem, nieuw
- profiel van vrije ruimte (watersysteem), vastgesteld

Overzichtskaartje (schaal 1:650.000)



Leggerwijziging.

Omschrijving leggerwijziging:
Waterbloem Status primaire wateren
stuwen, stuwenplan

Datum vaststelling:

Get.: 16-11-2022

Besluitnr.: 2022-Z9767

Schaal: 1:3.000

Tek.nr.: 2022-Z9767-L

Blad: 19

Formaat: A1



Postbus 2207 Tel.: 088 - 88 90 100
6540 CC Roermond E: info@waterschaplimburg.nl