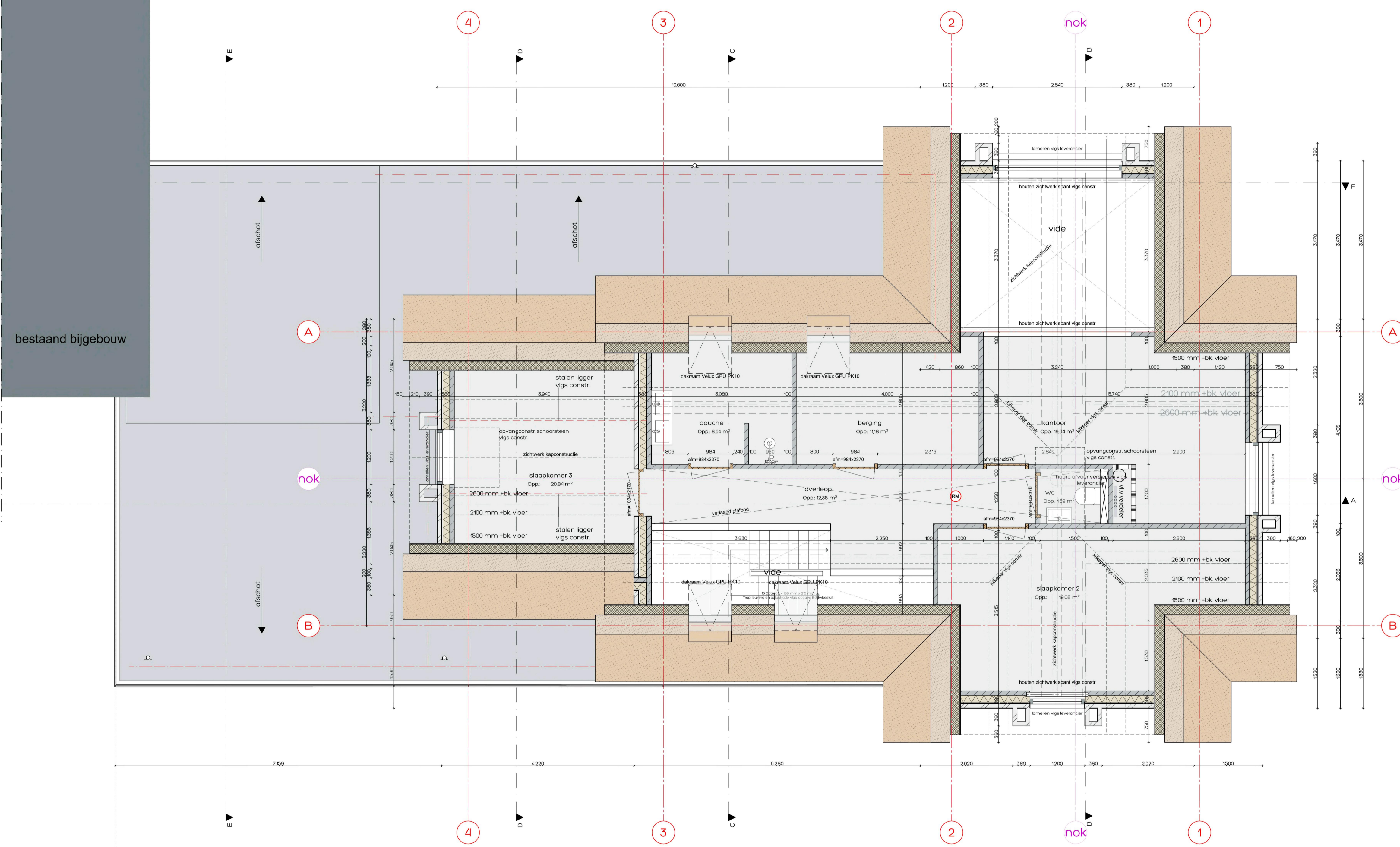


## RENVOOI ALGEMEEN

- alle buitenramen en -deuren voorzien van HR<sup>++</sup>-beglazing 4-15-5mm. (GLAVERBEL STARLITE: U<sub>T</sub>1 W/m<sup>2<sup>K</sup></sup>
- waar nodig volgens NEN 3569 veiligheidsbeglazing toepassen ( IN GEVELS AANGEDUID MET \*)
- alle houten buitenkozijnen, -ramen en -deuren uitgevoerd in merbau (SKH) met KOMO, voorzien van inbraakwerende sluiting (SKG<sup>+</sup>) vlg. NEN 5096 en rondom tochtvlj aangesloten
- uitwendige scheidingsconstructie uitvoeren met goede kierdichting vlg. SBR-richtlijn; draoiende delen met dubbele kierdichting, aansluiting van verschillende materialen in de uitwendige scheidingsconstructie goed dichten.
- geluidwering uitwendige scheidingsconstructies en absorbtie vlg. NEN 5077 en Bouwbesluit
- buitenschilderwerk van oplosarm verfysteem, binnenschilderwerk op waterbasis
- het hoogteverschil tussen de toegangen van de woning (minimaal 1) en de aansluitende bestrating of de vloer van de gemeenschappelijke verkeersruimten, is ten hoogste 0,02 mtr. (hoogte dorpel - bestrating is max 0,02 mtr)
- alle materialen (H)CFK-vrij
- wateropname materialen vloer, wanden en plafond natte ruimten vlg. NEN 2778: toiletten tegelwerk tot 1500mm en douche tot 2100mm hoogte
- uitwendige scheidingsconstructies volgens art.2.2 lid.2 subc MOR
- elektriciteitsvoorzieningen + noodstroomvoorzieningen, vlg. installateur, conform NEN 1010 (rm NEN 1010 Veen) en Bouwbesluit
- drinkwater- en warmwatervoorzieningen, vlg. installateur, conform NEN 1006 (AVVW-2002 + VEWV) en vlg. Bouwbesluit
- inbraakwerendheid vlg. NEN 5087 B NEN 5096
- wering ratten en muizen vlg. Bouwbesluit: alle open stootvoegen (b<sup>2</sup>/5 mtr.) voorzien van kunststof stootvoeg-ventilatoroesters
- waterbesparend sanitair toepassen, binnenwaterleidingen van kunststof
- riolering, vlg. loodgieter, van recyclebaar PVC. (hergebruik-garantie) (hwa + grijs / fecalien + bruin) riolering conform NEN 3215 en Bouwbesluit.
- meterkast vlg. plaatselijke richtlijnen nutsbedrijven B NEN 2768
- verwerking materiaal vlg. leverancier
- ventilatie; de betreffende ruimten te beluchten en ontluchten vlg. NEN 1087 en NPR 1088
- mechanische ventilatie vlg. installateur, ventielen minimaal 35 cm uit wand. Leidingen niet door versterkte stroken.
- toe- en afvoerleiding naar unit dampdicht isoleren
- verankering dakplaten vlg. voorschriften leverancier
- maat tussen dakoppelen, detailleringen enz. afstemmen op pannenmaat.
- dilatatie metselwerk vlg. voorschriften fabrikant
- bij het toepassen van balansventilatie dient de kachel/haard een gesloten toestel te zijn
- voorzieningen/aansluitingen/richtlijnen/reisen enz. haard vlg. leverancier
- vloerverwarming vlg. installateur
- balustrade uitvoeren met verticale balusters (max. 100mm hah) zonder opstapmogelijkheden tussen 200+/700+ trap woning; max. optrede + 198 mm, min. aanrede + 220 mm. vlg. bouwbesluit, vlg. leverancier
- wering van vocht van buiten volgens het bouwbesluit
- uitvoering gevelmetselwerk in "wild"-verband, indien een ander verband toegepast wordt, maatvoeringen afstemmen op koppenmaat, i.o.m. architect
- (RM) = rookmelder (niet ioniserend) aangesloten op elektriciteitsnet vlg. NEN 2555
- Materiaal toegepast aan de binnenzijde van een schacht, een koker of een kanaal grenzend aan meer dan een brandcompartiment of subbrandcompartiment met een inwendige doorsnede groter dan 0,015 m<sup>2</sup>, voldoet aan brandklasse A2, bepaald volgens NEN-EN 13501-1
- De bovenzijde van het dak wordt niet brandgevaarlijk uitgevoerd overeenkomstig NEN 6063. Voorzieningen voor afvoer van rook zijn overeenkomstig NEN 6062.
- Een zijde van een constructieonderdeel die grenst aan de binnenlucht voldoet aan brandklasse D en aan rookklasse s2 volgens NEN-EN 13501-1 waarbij de bovenzijde van een vloer en trap voldoet aan brandklasse D1 en aan rookklasse sft1
- Een elektrische leiding die grenst aan de binnenlucht voldoet aan brandklasse D<sub>100</sub> en rookklasse s2<sub>100</sub>, bepaald volgens NEN-EN 13501-1. Pijpsolatie die grenst aan de binnenlucht voldoet aan brandklasse D<sub>100</sub> en rookklasse s2<sub>100</sub>, bepaald volgens NEN-EN 13501-1
- Een zijde van een constructieonderdeel die grenst aan de buitenlucht voldoet aan brandklasse D volgens NEN-EN 13501-1. Ten hoogste 5 % van het totale oppervlakte van een ruimte heeft hieraan niet te voldoen.
- In afwijking hierop voldoet een deur, een raam, een kozijn en een daaraan gelijk te stellen constructieonderdeel aan brandklasse D, bepaald volgens NEN-EN 13501-1
- Een elektrische leiding die grenst aan de buitenlucht voldoet aan brandklasse D<sub>100</sub> volgens NEN-EN 13501-1. Pijpsolatie die grenst aan de buitenlucht voldoet aan brandklasse D<sub>100</sub>, bepaald volgens NEN-EN 13501-1



## CONSTRUCTIE

Alle beton-, staal-, en houtconstructies volgens opgave.



## KLEUR / MATERIALENSTAAT

omschrijving	material	kleur
wanden	Baksteen VanderSanden Nevada light	bruin grijs
	zonder verticale voeg	
plint	natuursteen	grijs
dakbedekking	natuurriet	
kozijnen	aluminium	donker grijs
ramen	aluminium	donker grijs
deuren	hout	blank
risaliet	rockpanel	donker grijs

## STATUS

- voorlopig ontwerp
- definitief ontwerp
- aanvraag omgevingsvergunning (niet voor uitvoering)
- aanbesteding (niet voor uitvoering)
- uitvoering

Alle maten in millimeters  
 Alle maten en aantallen in het werk te controleren  
 Alle beton-, staal-, en hout-constructies volgens opgaaf constructeur

Onze opdrachten worden uitgevoerd volgens De Nieuwe Regeling 2011 Rechtsverhouding opdrachtgever-architect, ingenieur en adviseur DNR 2011.

DONKERS  
RELOU

Renovatie en verbouw Bungalow

Bouwadres: Steutenweg 2 - Nederweert eind

www.donkers-relou.nl | info@donkers-relou.nl | 5712 TA Someren

Tekening: plattegronden verdieping

Opdrachtgever:  
XXXXXXXXXX  
 Steutenweg 2 - 6034SE - Nederweert Eind - XXXXXXXXXX

getekend:	datum:	gewijzigd:	formaat:	schaal:
MH	12-01-2023	15-03-2023	A1 841 x 594mm	150

22-1665  
B.2

Deze tekening mag zonder schriftelijke toestemming van BouwLundig Tekenburo Donkers Relou niet worden geproduceerd, noch verspreid of anderszins openbaar gemaakt worden.