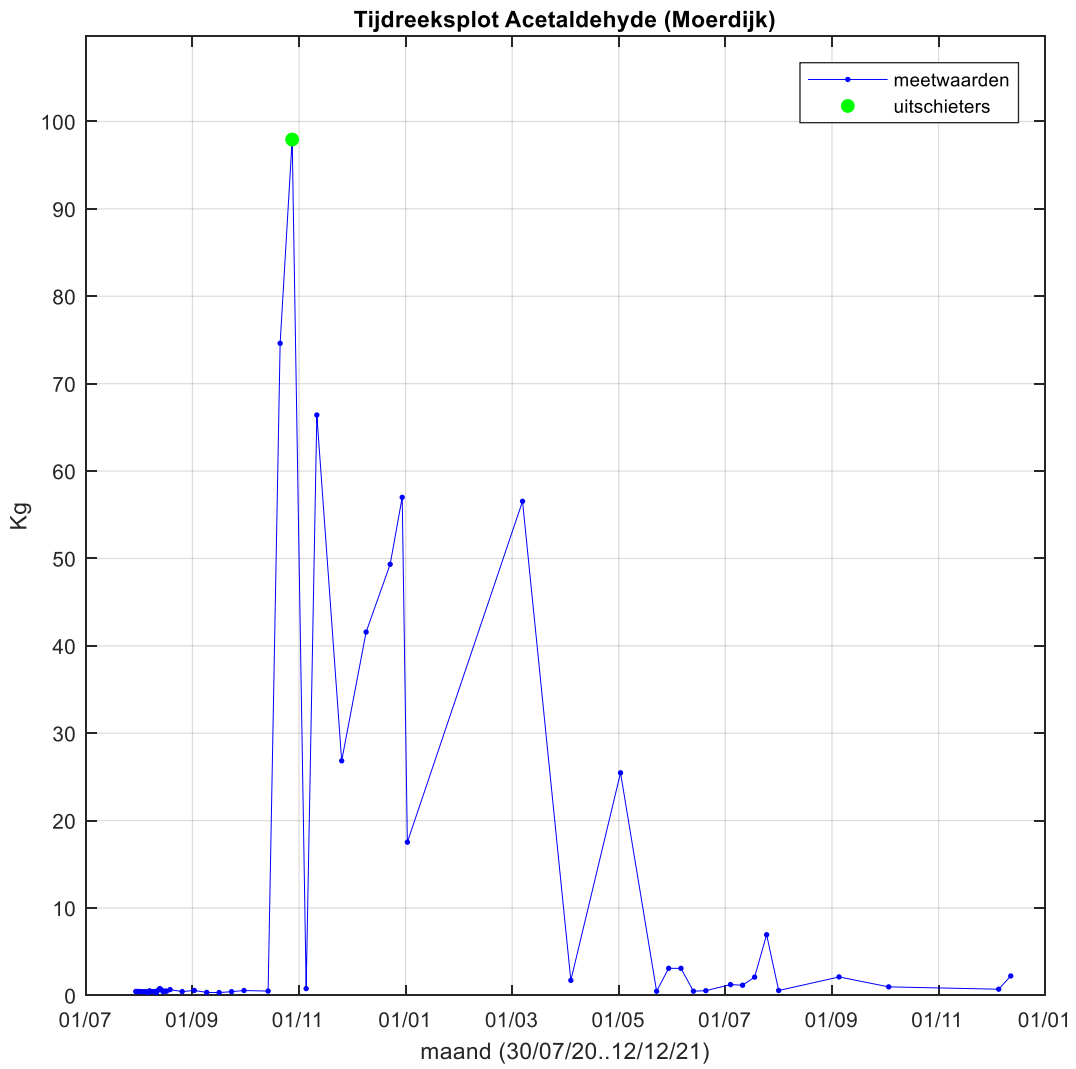


## Rapportage Lozingseis

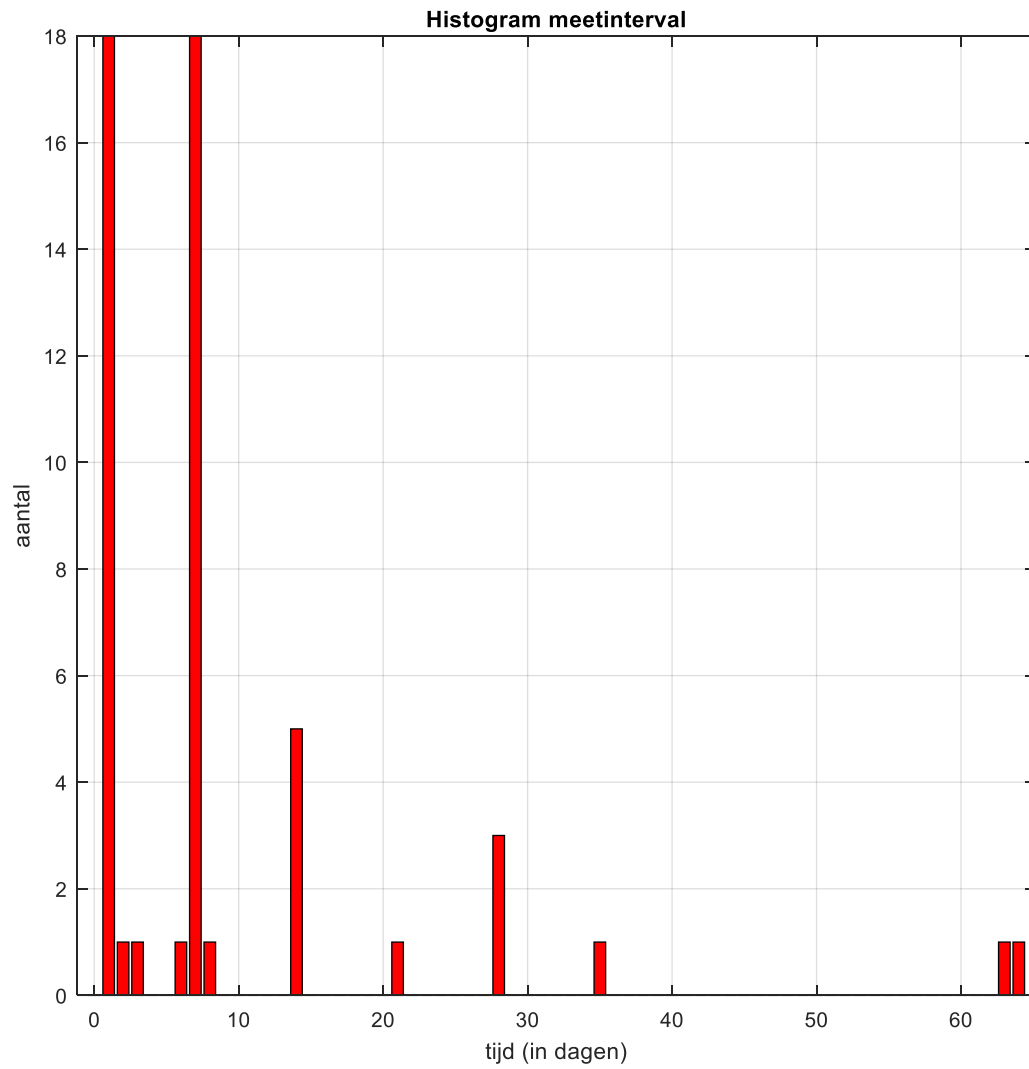
Datum	2022-01-19 13:56:57
Gebruiker	
Het lozingonderzoek betreft het bedrijf	Moerdijk
De onderzochte parameter	Acetaldehyde [Kg]
Het soort monster	V24H
Begin- en einddatum geselecteerde reeks	30/07/2020 - 12/12/2021
Aantal verwijderde meetwaarden	0
Aantal beschikbare meetwaarden	53
Gehanteerd meetinterval	1 (dagen)
Lilliefors-toets (normaal als $p > 1.0$ )	p-waarde =0.1%.
Oordeel gebruiker over het normaal verdeeld zijn	ja
Transformator van de meetwaarden	$x^1$
Autocorrelatie (meetintervallen)	14
Oordeel gebruiker over autocorrelatie	ja
Lozingseis meetwaarden	De meetreeks is te kort ten opzichte van de daarin voorkomende grootschalige structuur.
Lozingseis gemiddelden van 10 opeenvolgende meetwaarden	Lozingseis voor gemiddelden kan niet verantwoord worden afgeleid.
Commentaar	

# Tijdreeksplot



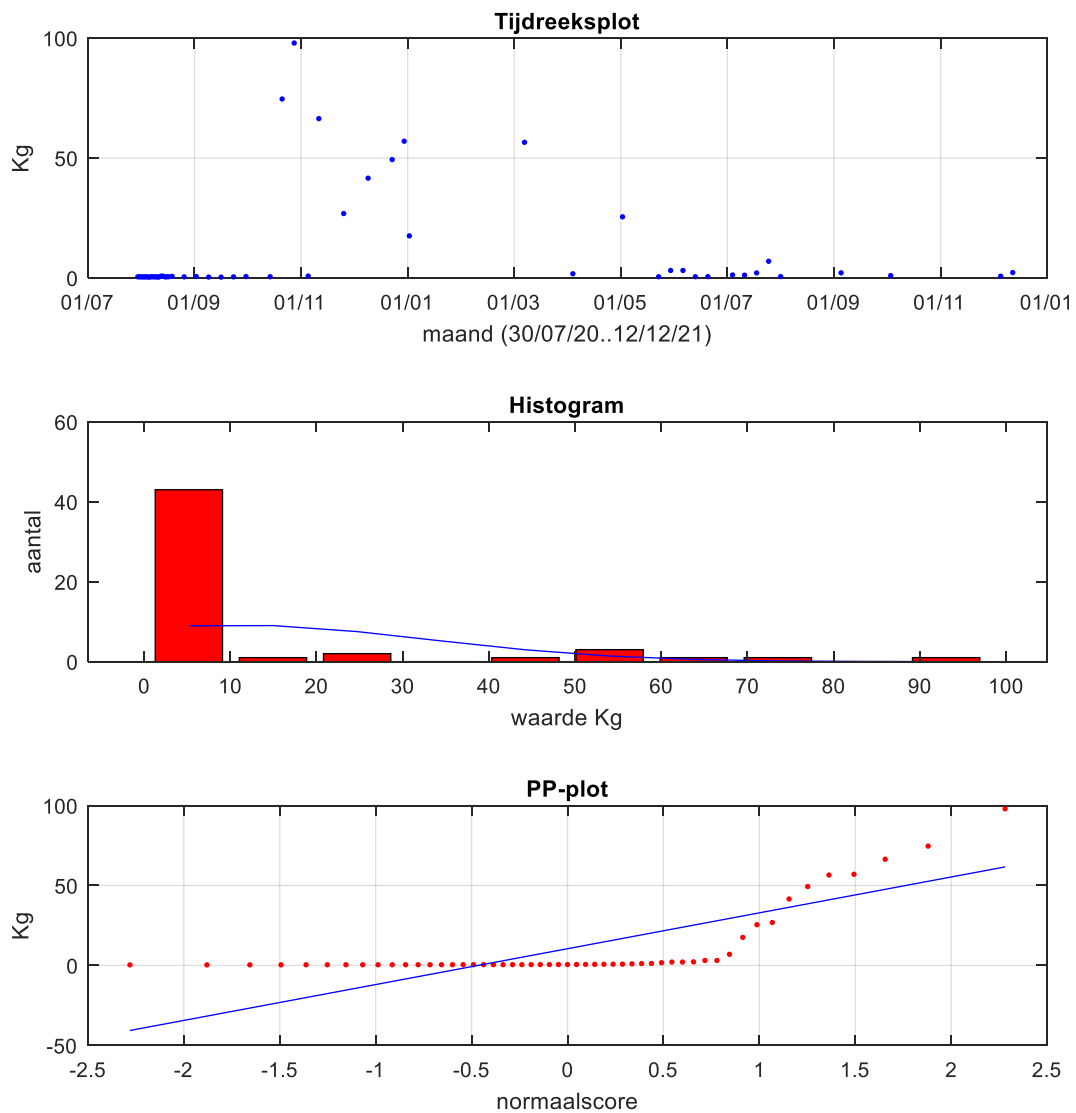
Figuur 1: Tijdreeksplot van de ingelezen reeks (evt. na verwijderen uitschieters)

## Histogram



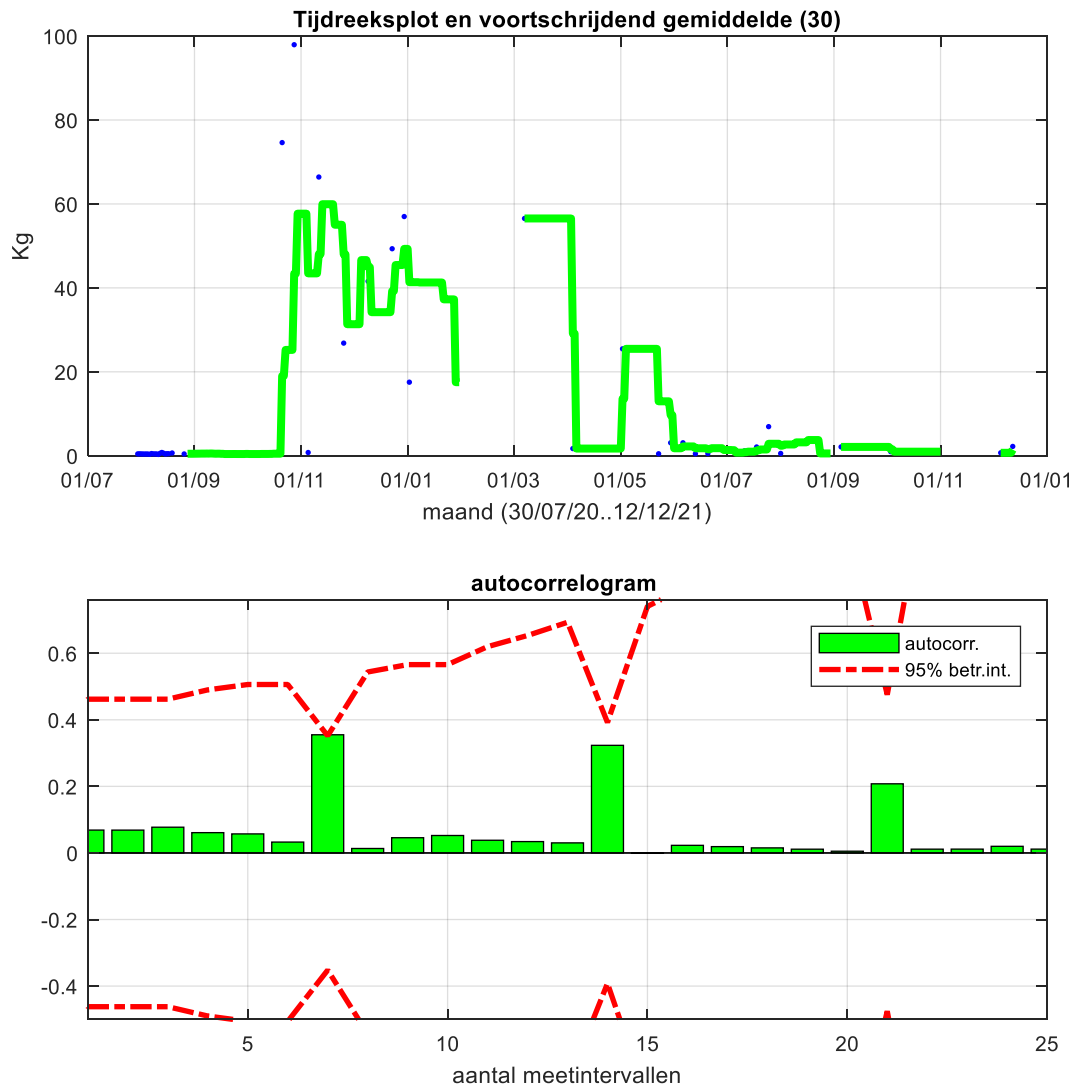
Figuur 2: Histogram van de meetintervallen van de ingelezen reeks (evt. na verwijderen uitschieters)

## Normaliteit



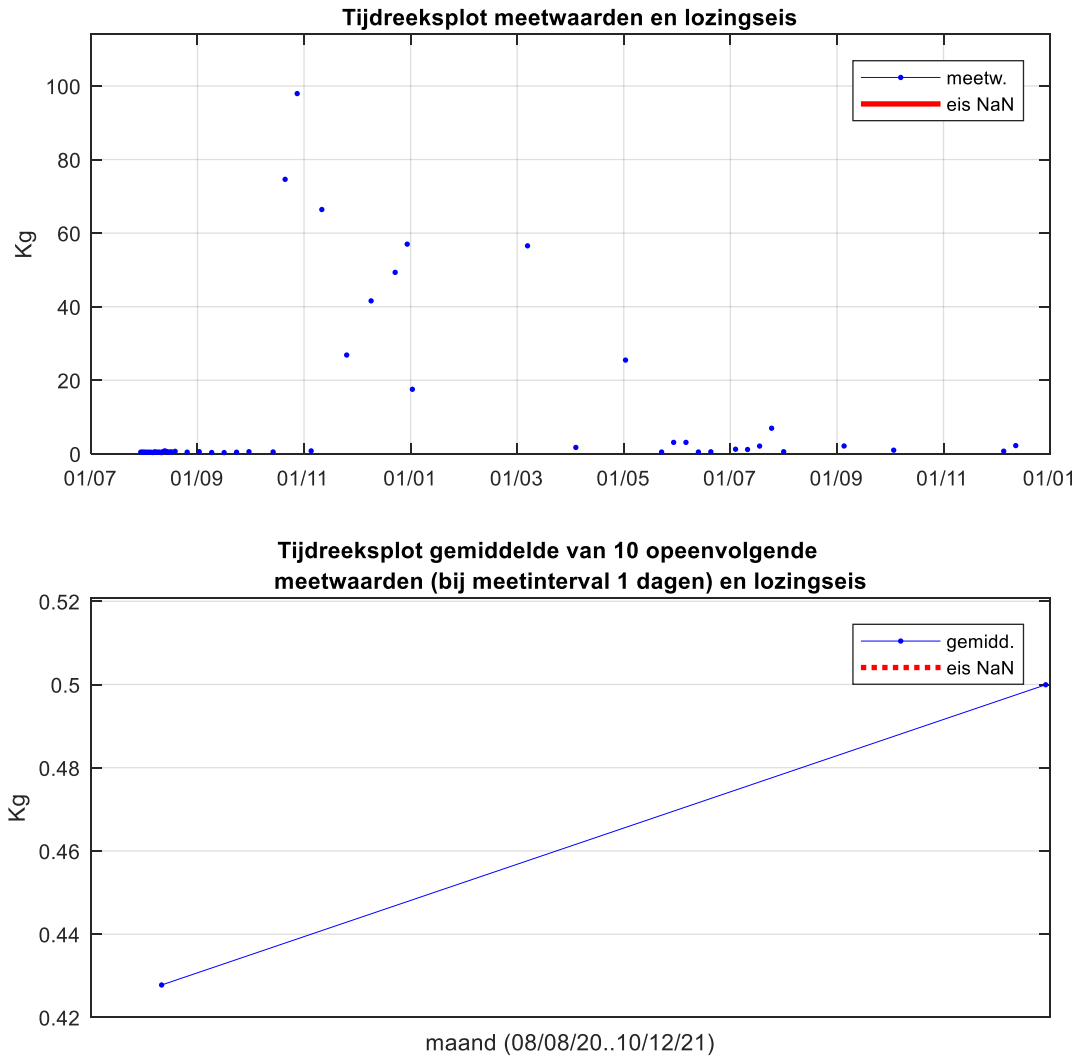
Figuur 3: De tijdreeksplot, een histogram van de meetwaarden en de pp-plot voor het beoordelen van normaliteit

## Autocorrelatie



Figuur 4: De tijdreeksplot en het autocorrelogram van de meetwaarden voor het beoordelen van autocorrelatie

## Lozingseis



Figuur 5: Lozingseis voor de meetwaarden en het gemiddelde

